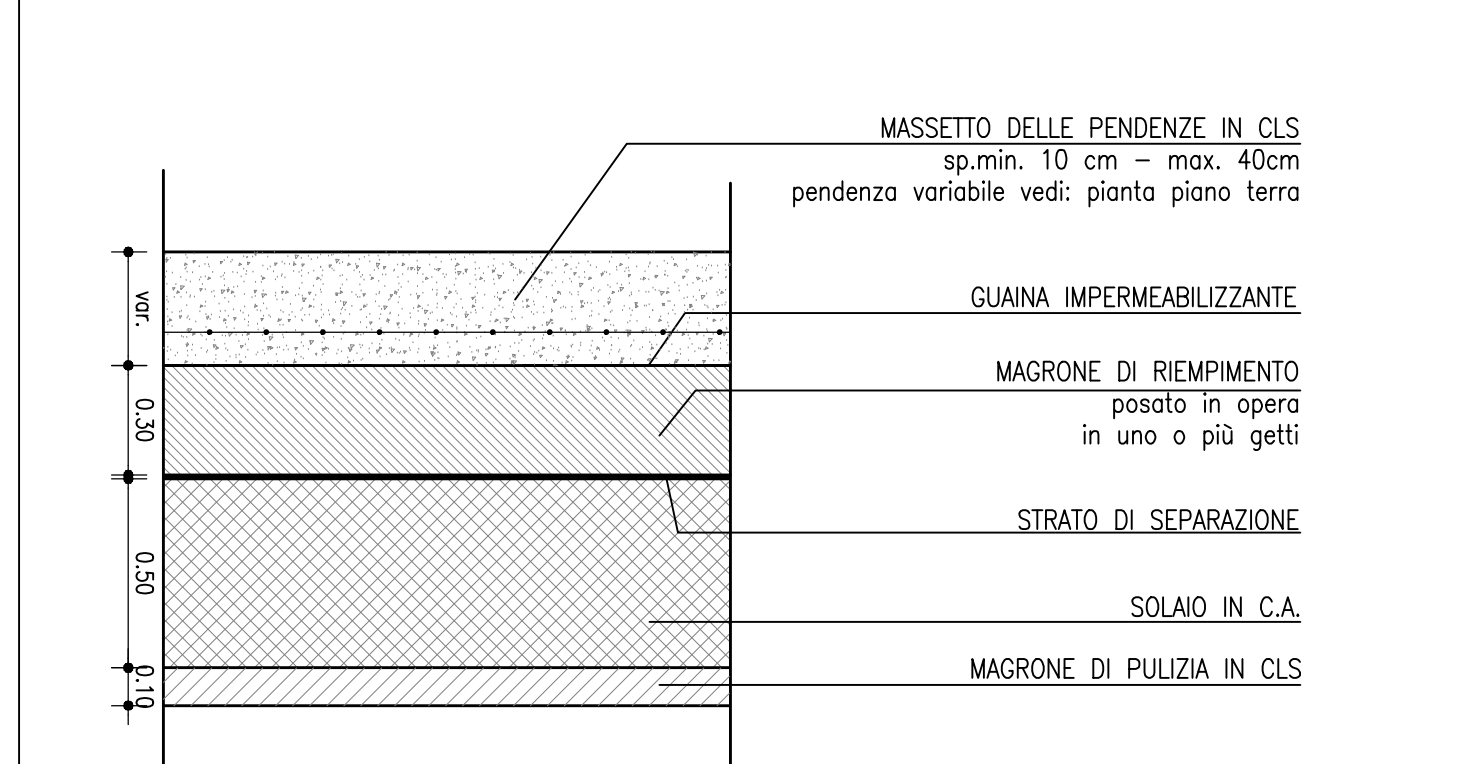


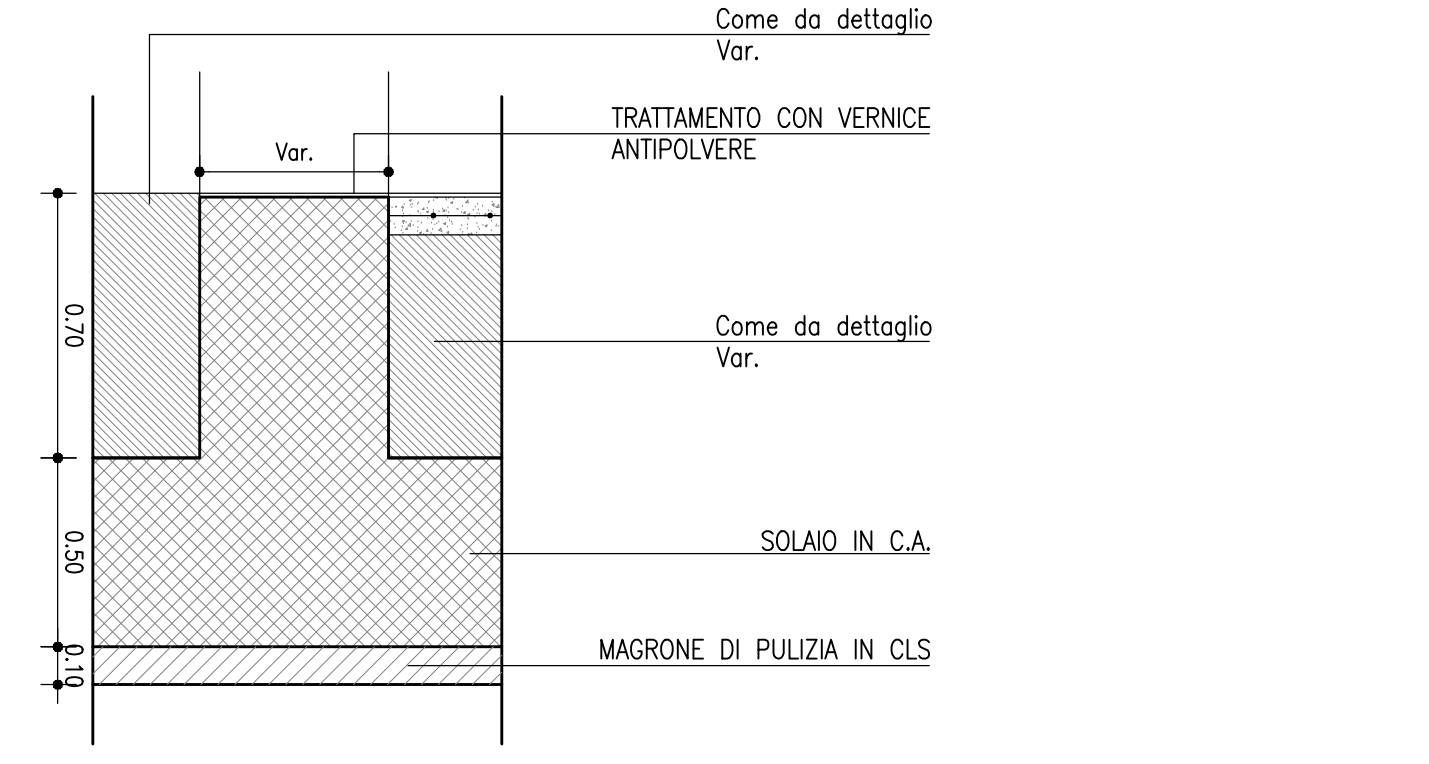
Pavimento modulare sopraelevato composto da pannelli amovibili ed intelaiatura continua reticolare realizzata in tubi di acciaio comunitari di adeguata sezione, appoggiati, in corrispondenza di ciascun nodo, su supporti costituiti da colonnine metalliche ad altezza regolabile. Pannelli dim. 60x60 inintercambiabili, ricoperti con rivestimento antiscivolo in plastica laminata, del colore a scelta della Direzione Lavori, completi di guarnizione perimetrale a tenuta ermetica.

PAVIMENTO SOPRAELEVATO
CODICE EPU: PA.322 metri quadri: 184.50 mq



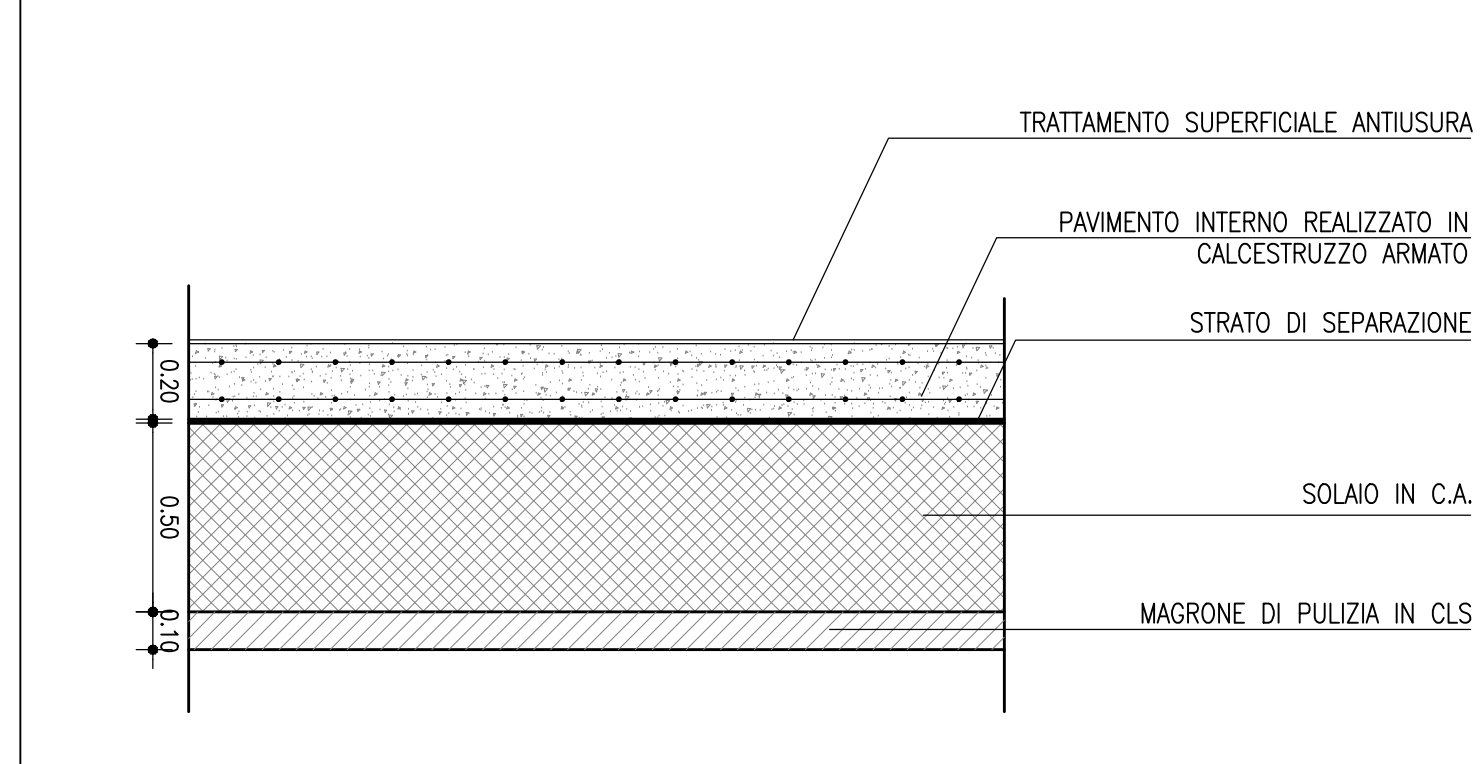
Pavimento in conglomerato cementizio avente $R_{ck} = 30$ MPa e armato con rete elettrosaldata in fili di acciaio del tipo Fe B 44k. Spessore minimo di 10 cm, spessore massimo 40cm per il massetto delle pendenze. Fase di membrano impermeabilizzante in bitume distillato polimerico elastomero di 4mm. Spessore magrone di riempimento pari a 30 cm.

PAVIMENTO IN CEMENTO - SCANNAFOSSO
CODICE EPU: PA.E.099 metri quadri: 78.23 mq



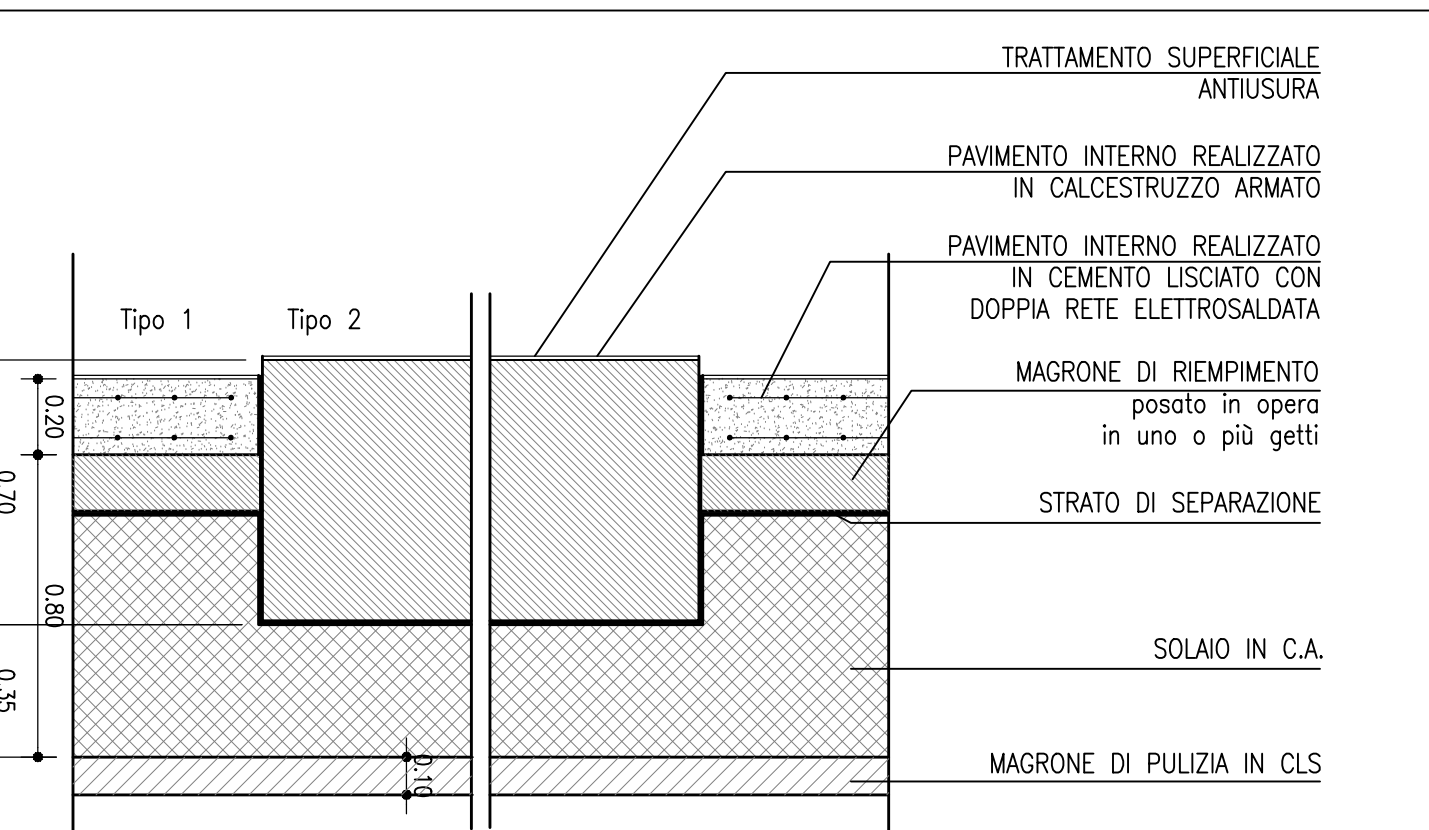
Soglia in cemento armato facciolista liscio compreso trattamento con vernice antipolvere.

PAVIMENTAZIONE SOGLIA
CODICE EPU: PA.E.096 metri quadri: 8.93 mq



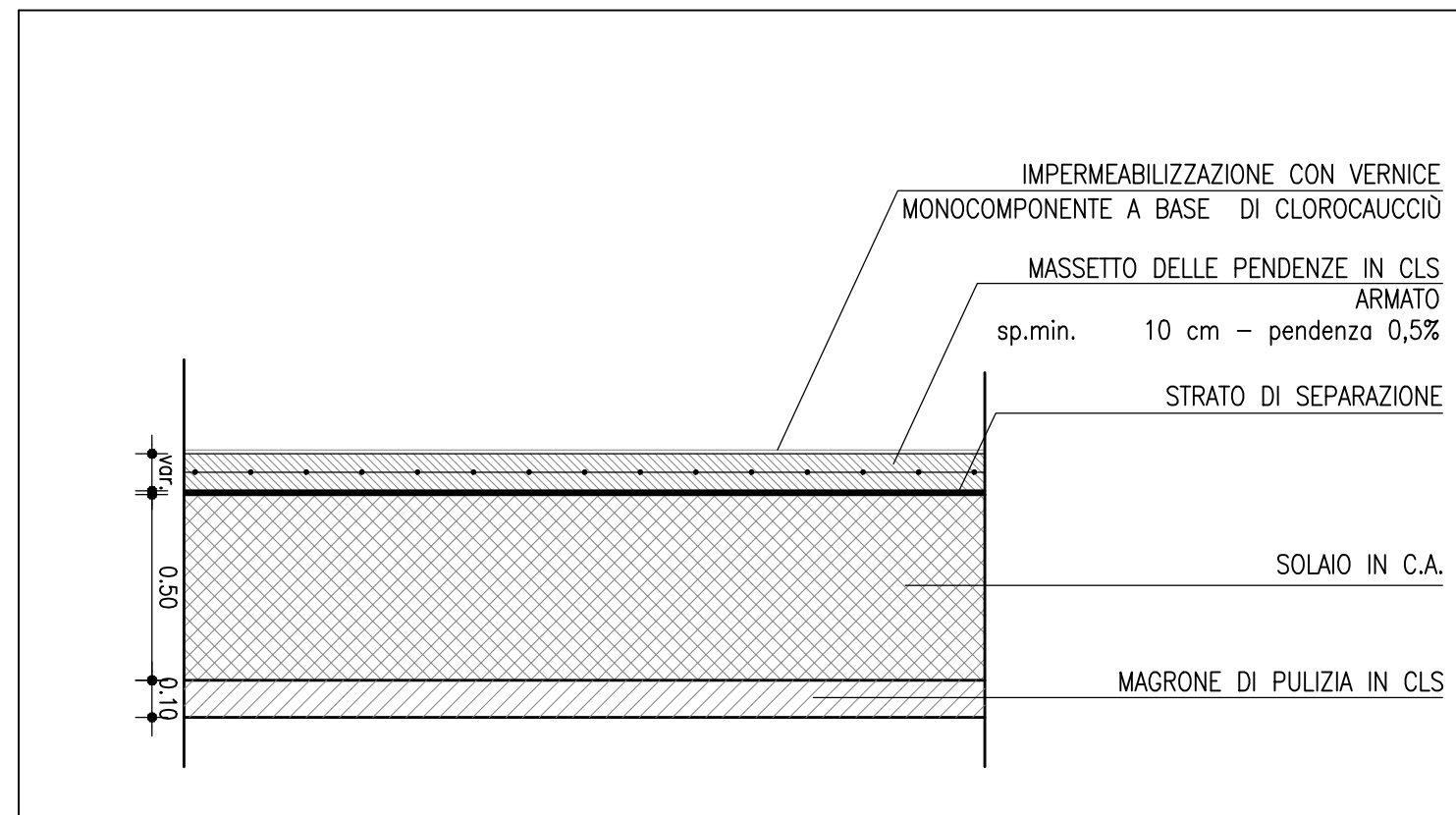
Pavimento in conglomerato cementizio avente $R_{ck} = 30$ MPa, e armato con rete elettrosaldata in fili di acciaio del tipo Fe B 44k. Trattamento antiscivolo della pavimentazione mediante spolvero superficiale, sul calcestruzzo fresco, di idoneo miscelo a base di inerti silicei selezionati di elevata durezza, pronta all'uso, in ragione di 8,00kg/mq di miscela, incorporata nel calcestruzzo e liscia con frozzatrice meccanica.

PAVIMENTO INTERNO IN CLS
CODICE EPU: PA.E.100 metri quadri: 202.30 mq



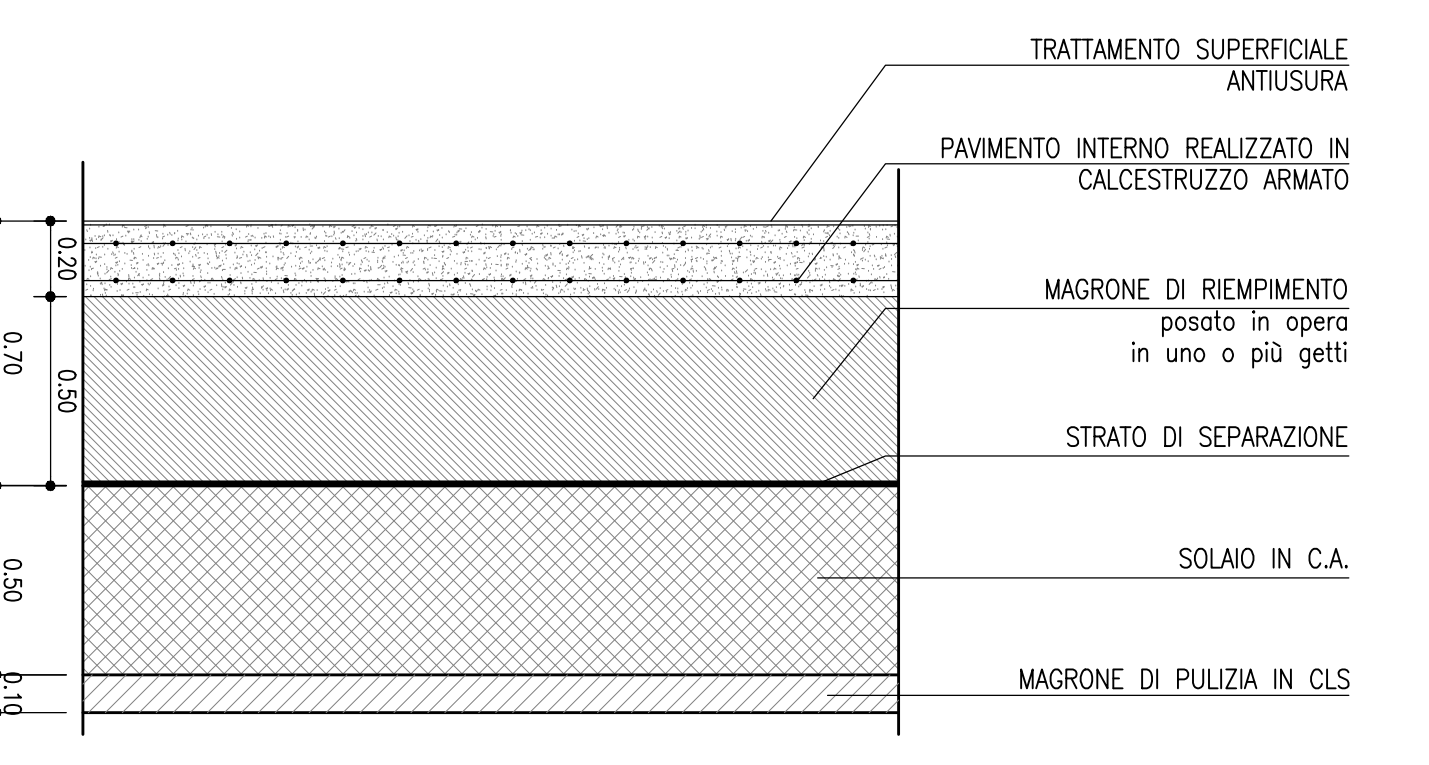
Tipo 1: Pavimento in conglomerato cementizio avente $R_{ck} = 30$ MPa armato con doppia rete elettrosaldata in fili di acciaio del tipo Fe B 44k. Finitura con trattamento antiscivolo mediante spolvero superficiale, sul calcestruzzo fresco, di idoneo miscelo a base di inerti silicei selezionati di elevata durezza, pronta all'uso, in ragione di 8,00kg/mq di miscela, incorporata nel calcestruzzo e liscia con frozzatrice meccanica.
Tipo 2: Pavimento in conglomerato cementizio avente $R_{ck} = 30$ MPa, con trattamento antiscivolo mediante spolvero superficiale, sul calcestruzzo fresco, di idoneo miscelo a base di inerti silicei selezionati di elevata durezza, pronta all'uso, in ragione di 8,00kg/mq di miscela, incorporata nel calcestruzzo e liscia con frozzatrice meccanica.

PAVIMENTO INTERNO IN CLS TIPO 1 - GRUPPO ELETTROGENO
CODICE EPU: PA.E.097 metri quadri: 25.38 mq
PAVIMENTO INTERNO IN CLS TIPO 2 - GRUPPO ELETTROGENO
CODICE EPU: PA.318 metri quadri: 10.80 mq



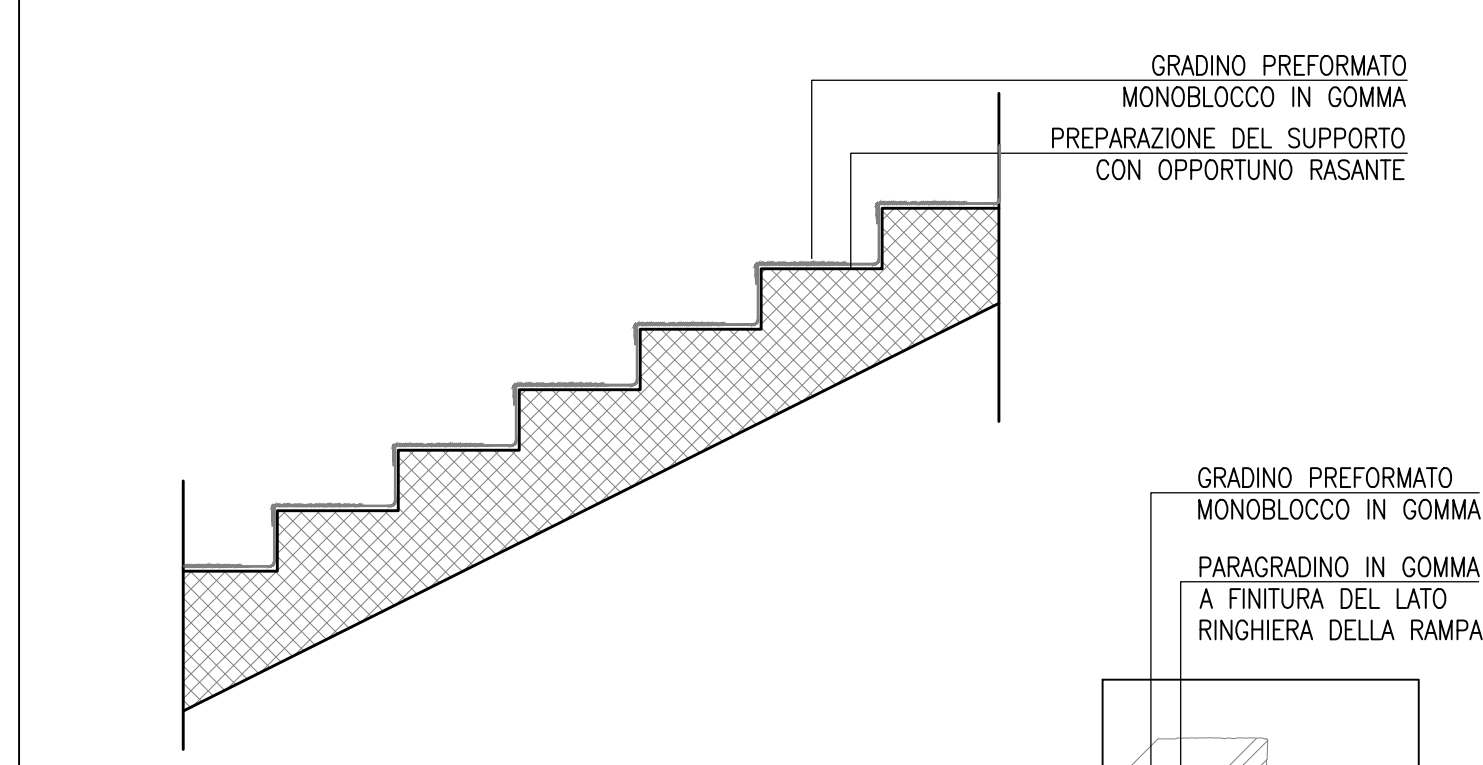
Pavimento in conglomerato cementizio avente $R_{ck} = 30$ MPa, pendenza dello 0,5%, armato con rete elettrosaldata in fili di acciaio del tipo Fe B 44k. Impermeabilizzazione del fondo e delle pareti interne delle vasche in c.a. di accumulo dell'acqua con vernice monocomponente a base di clorocaucciolo della spessore complessivo non inferiore a 0,3mm, previa preparazione del fondo mediante sabbiatura e stuccatura di eventuali lesioni o cavillature, compreso ogni altra prestazione, fornitura ed onere.

PAVIMENTO INTERNO IN CLS - VASCA ANTINCENDIO
CODICE EPU: PA.E.101 metri quadri: 49.10 mq



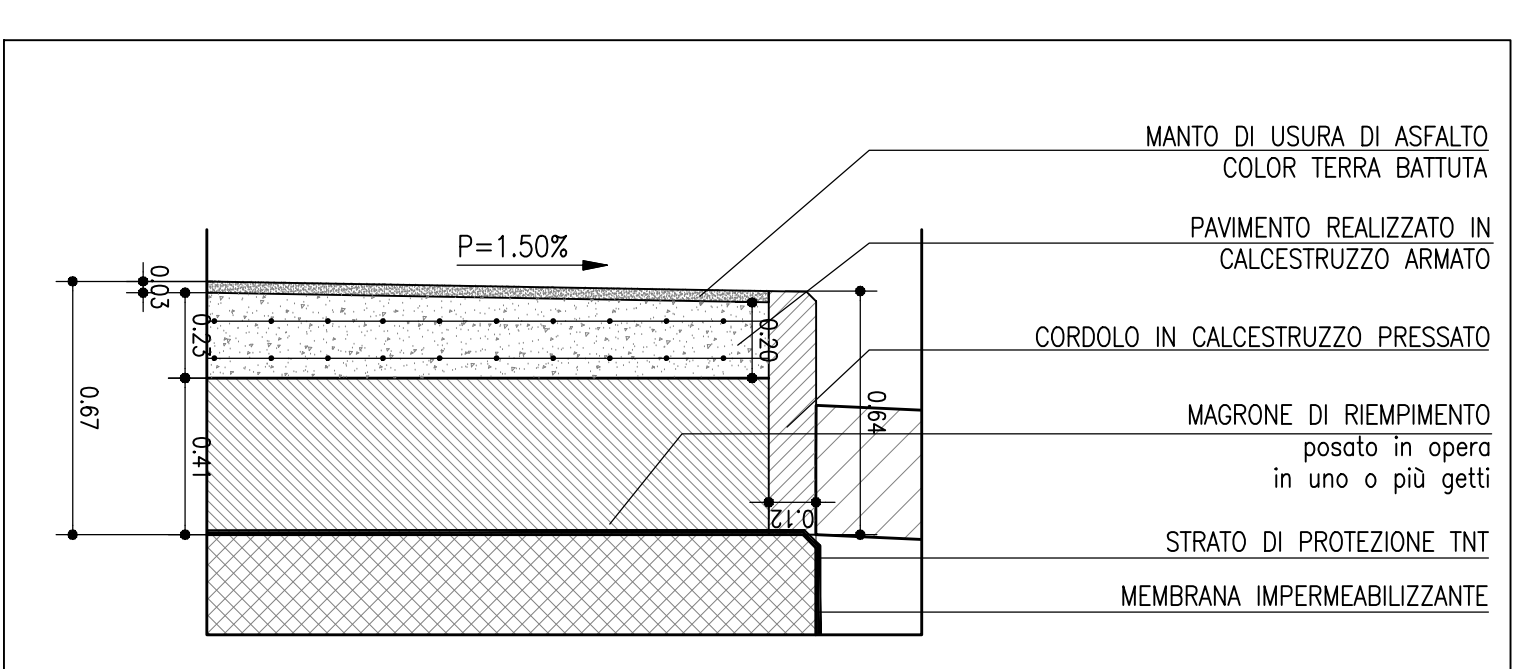
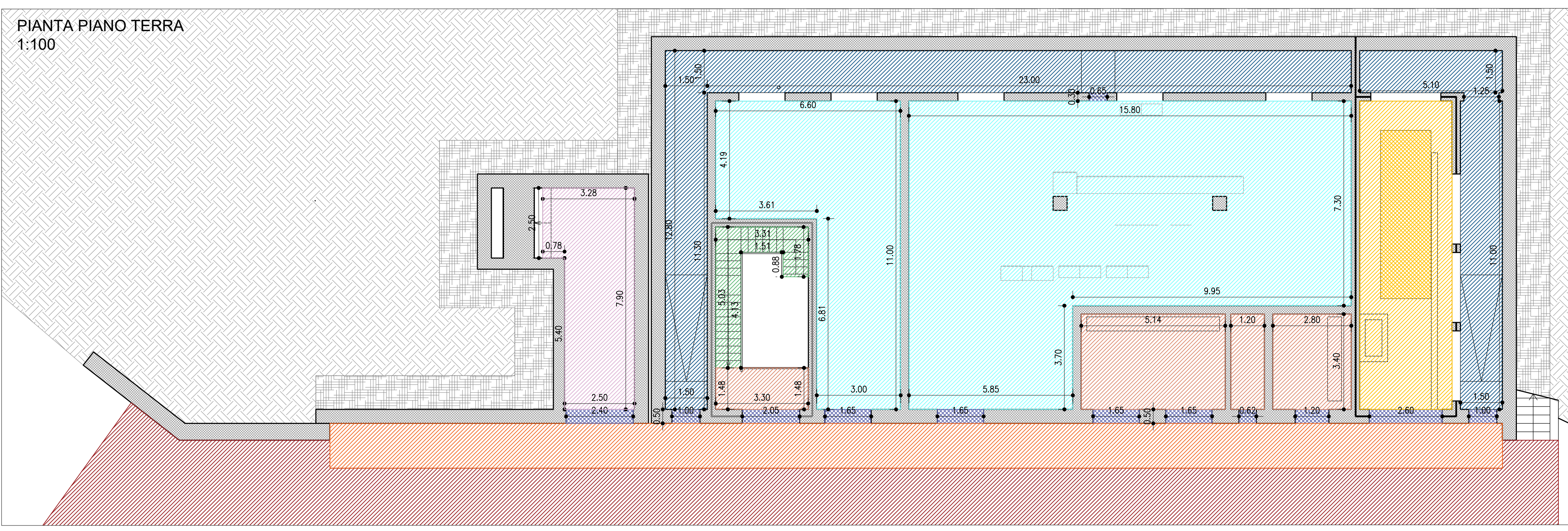
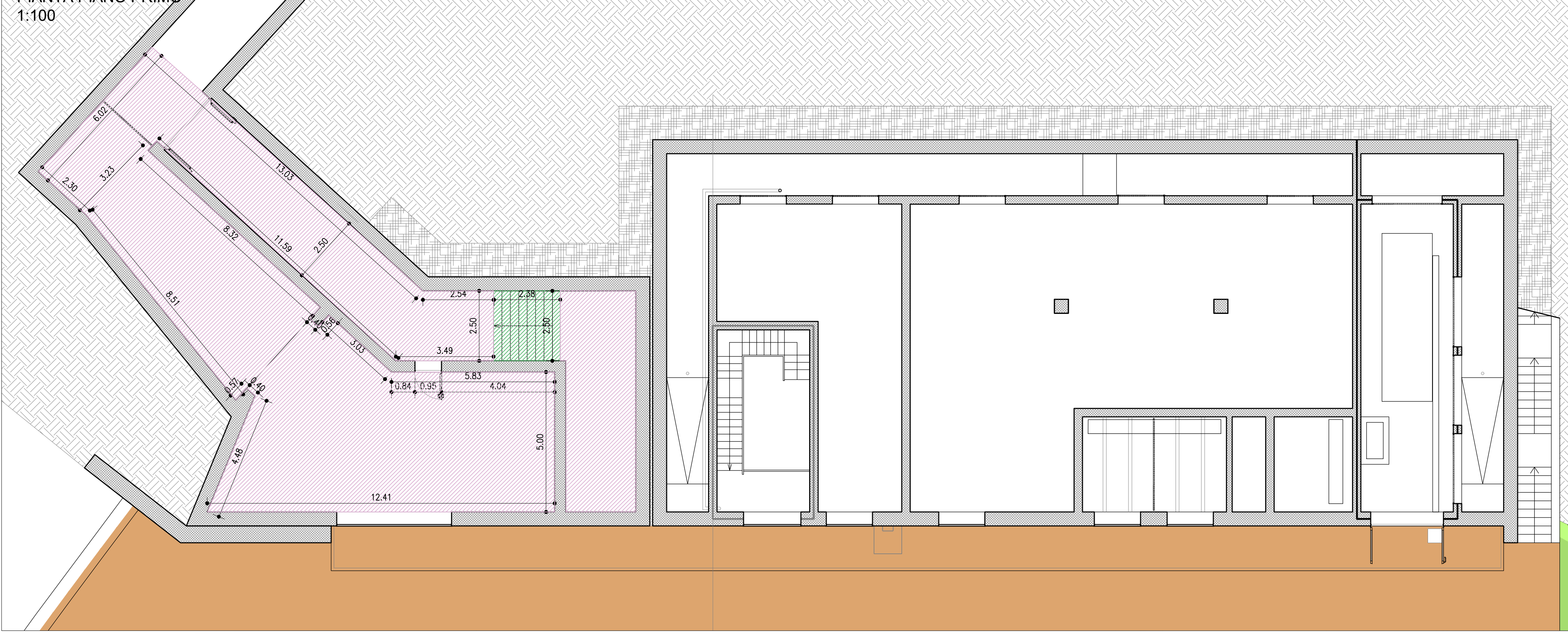
Pavimento in conglomerato cementizio con doppia rete elettrosaldata. Trattamento antiscivolo della pavimentazione mediante spolvero superficiale, sul calcestruzzo fresco, di idoneo miscelo a base di inerti silicei selezionati di elevata durezza, pronta all'uso, in ragione di 8,00kg/mq di miscela, incorporata nel calcestruzzo e liscia con frozzatrice meccanica.

PAVIMENTO INTERNO IN CLS
CODICE EPU: PA.E.098 metri quadri: 36.00 mq



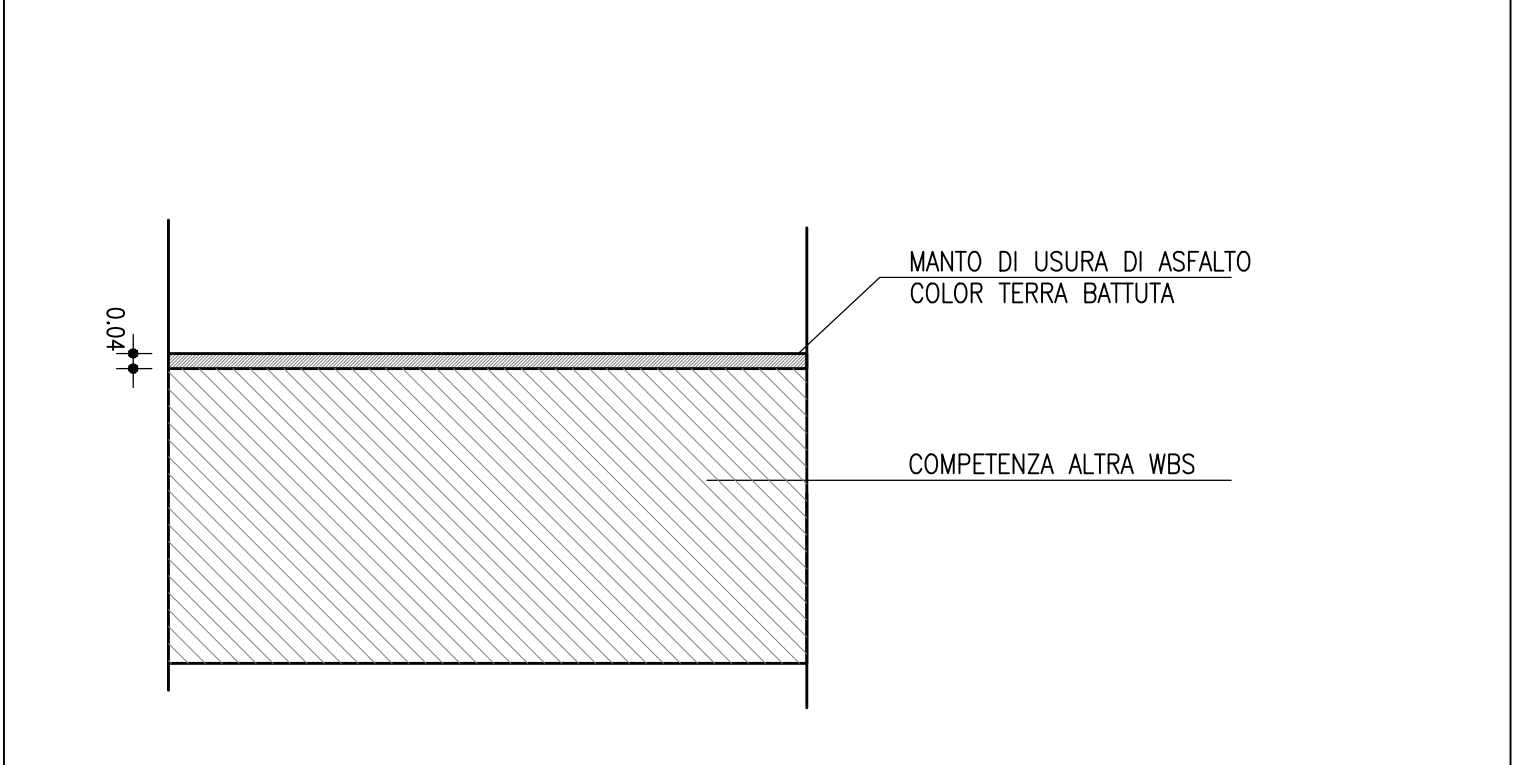
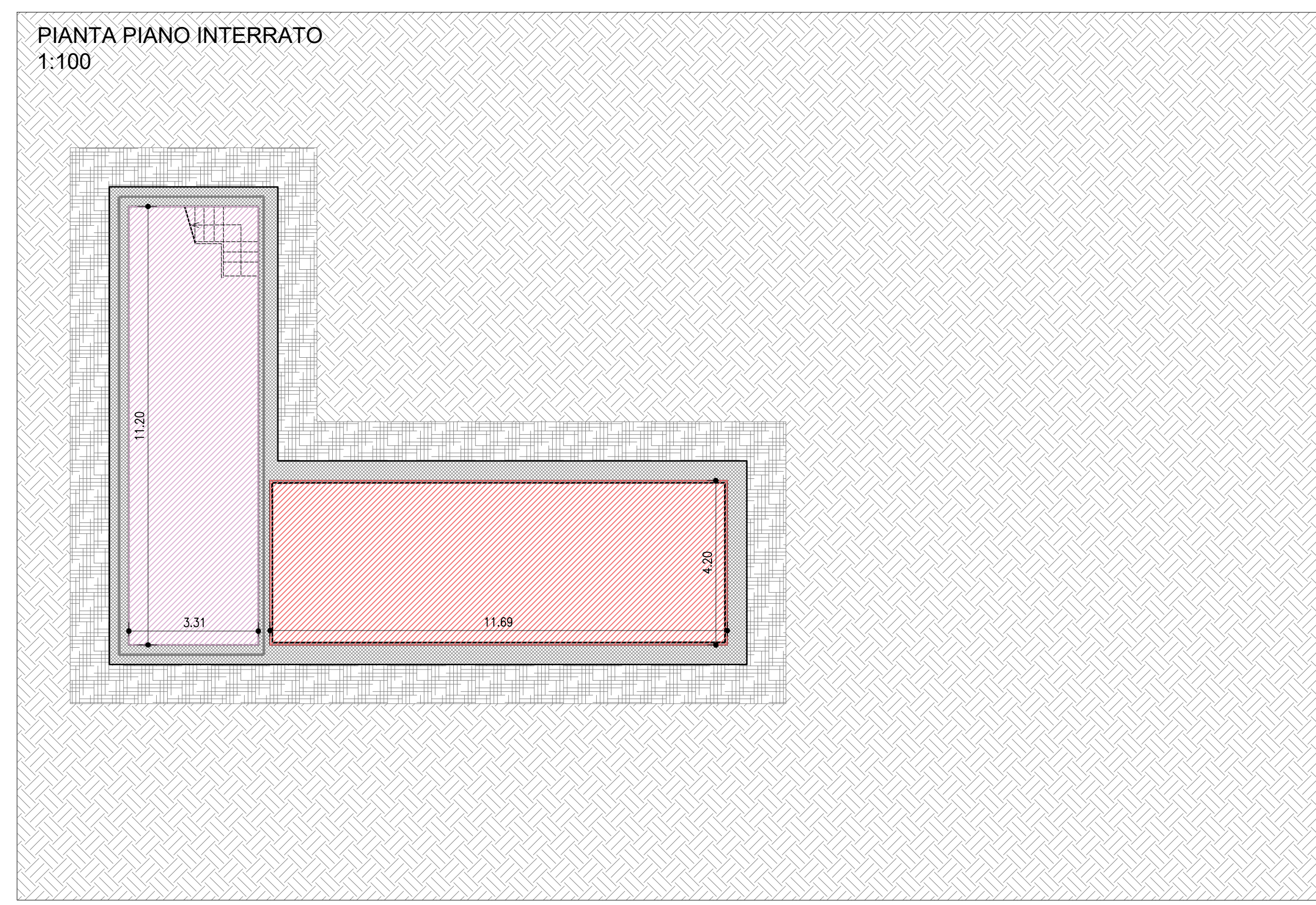
Rivestimento di gradini con profilato in gomma, della spessore di 4 mm, composto da un unico pezzo comprendente alzata, parabordi e pedale, applicato con speciali adesivi a base poliuretanica o due componenti, su supporto preventivamente preparato.

RIVESTIMENTO SCALA INTERNA
CODICE EPU: PA.E.102 metri quadri: 20.80 mq



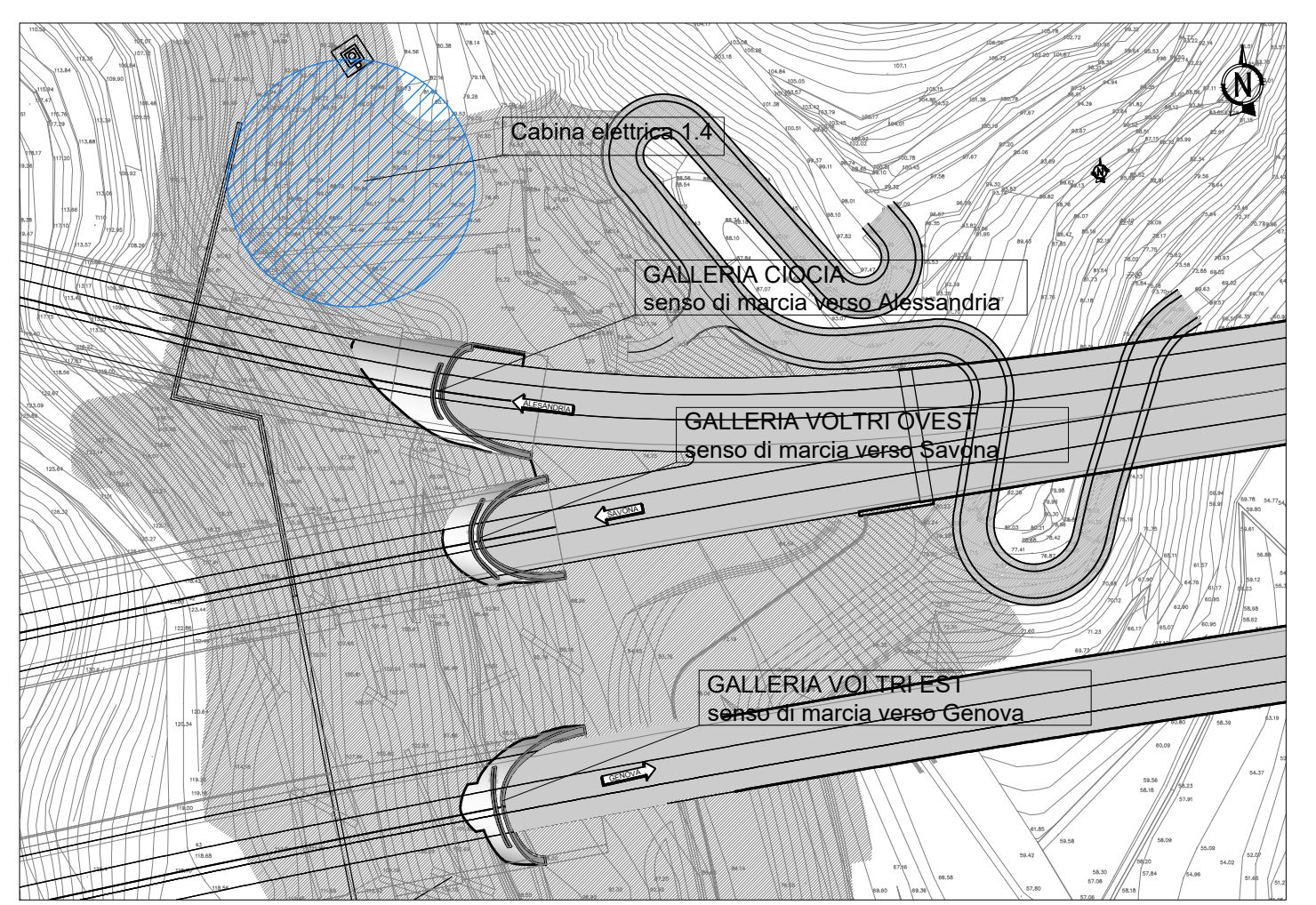
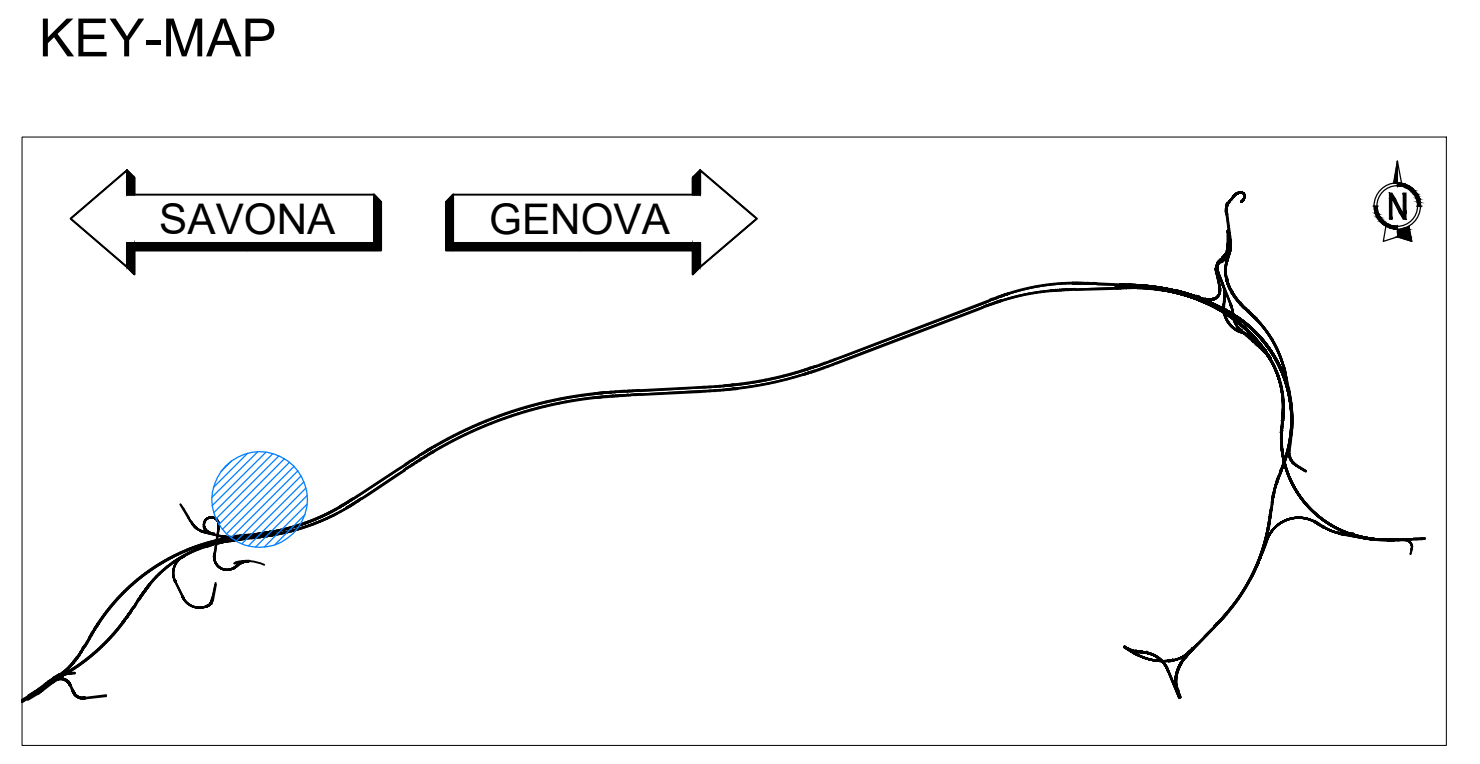
Marciaio in cemento armato realizzato alla pendenza del 1,5%, armato con doppia rete elettrosaldata in fili di acciaio del tipo Fe B 44k, spessore minimo 23cm, spessore massimo 23cm. Magrone di riempimento della spessore di 41cm. La finitura sarà in manto di usura in asfalto color terra battuta e a chiusura il perimetro un cordolo in calcestruzzo prestressato a vista. Dato in opera compreso: getto del calcestruzzo; manto di usura; posizionamento del cordolo; formazione dei giunti e loro sigillatura; ogni altra prestazione forniture ed onere.

PAVIMENTO MARCIAPIEDE
CODICE EPU: PA.E.103 metri quadri: 67.00 mq



Piazzole in asfalto con manto d'usura in conglomerato bituminoso fine di color terra battuta, posato su idoneo sottofondo. Sono compresi i materiali, stendimento, rottolatura, pulizia strada e previa messa in quota di chiavini, spranocchie, etc. Compresa l'ondata del materiale posata mediante esecuzione di prove.

PAVIMENTO PIAZZALE
CODICE EPU: PA.E.501 metri quadri: 475.00 mq



autostrade per italia

NODO STRADALE E AUTOSTRADALE DI GENOVA

Adeguamento del sistema
A7 - A10 - A12

LOTTO 8 - AMBITO OVEST POLCEVERA
TERZO STRALCIO (8C)

PROGETTO ESECUTIVO

A1 - GRONDA PONENTE

SISTEMAZIONE FINALE IMB. GALL. VOLTRI EST

GF03E

Cabina Elettrica 1.4 e uscita cunicolo di sicurezza
Abaco Pavimentazioni

IL PROGETTISTA SPECIALISTICO Avv. Enrico Franceschi Ord. Avv. Milano n. 15888 RESPONSABILE ARCHITETTURA E PIAZZAGGIO		IL RESPONSABILE INTEGRAZIONE PRESTAZIONI SPECIALISTICHE Ing. Simona Oni Ord. Ingeg. Milano n. 118014		IL DIRETTORE TECNICO Ing. Orlando Madaia Ord. Ingeg. Roma n. 1496 PROGETTAZIONE NUOVE OPERE AUTOSTRADALI	
IDENTIFICAZIONE PROGETTO CODICE IDENTIFICATIVO 110728 LL8C PE A1 G03 GF03E CBE14 DAUA 1543 -2	IDENTIFICAZIONE OPERAZIONE CODICE IDENTIFICATIVO 1543 -2		OPERAZIONE CODICE IDENTIFICATIVO 1543 -2		
DATA COMPILAZIONE 11/07/28	DATA APPROVAZIONE 11/07/28	DATA EMISSIONE 11/07/28	DATA APPROVAZIONE 11/07/28	DATA EMISSIONE 11/07/28	DATA APPROVAZIONE 11/07/28
PROJECT MANAGER Ing. Sara Frascari Ord. Ingeg. Genova n. 36518A		SUPPORTO SPECIALISTICO IMDEA		REVISIONE 1. 08/08/2018 2. 07/08/2018 3. 07/08/2018 4. 07/08/2018	
REDATTO Ing. Sara Frascari		VERIFICATO Ing. Sara Frascari		APPROVATO Ing. Sara Frascari	

VISTO DEL COMMITTENTE
autostrade per italia
 IL RESPONSABILE UNICO DEL PROCEDIMENTO
 Ing. Marco Rossi

VISTO DEL CONCESSIONE
 Ministero delle Infrastrutture e dei Trasporti
 Direzione Regionale delle Infrastrutture e dei Trasporti
 Regione Liguria