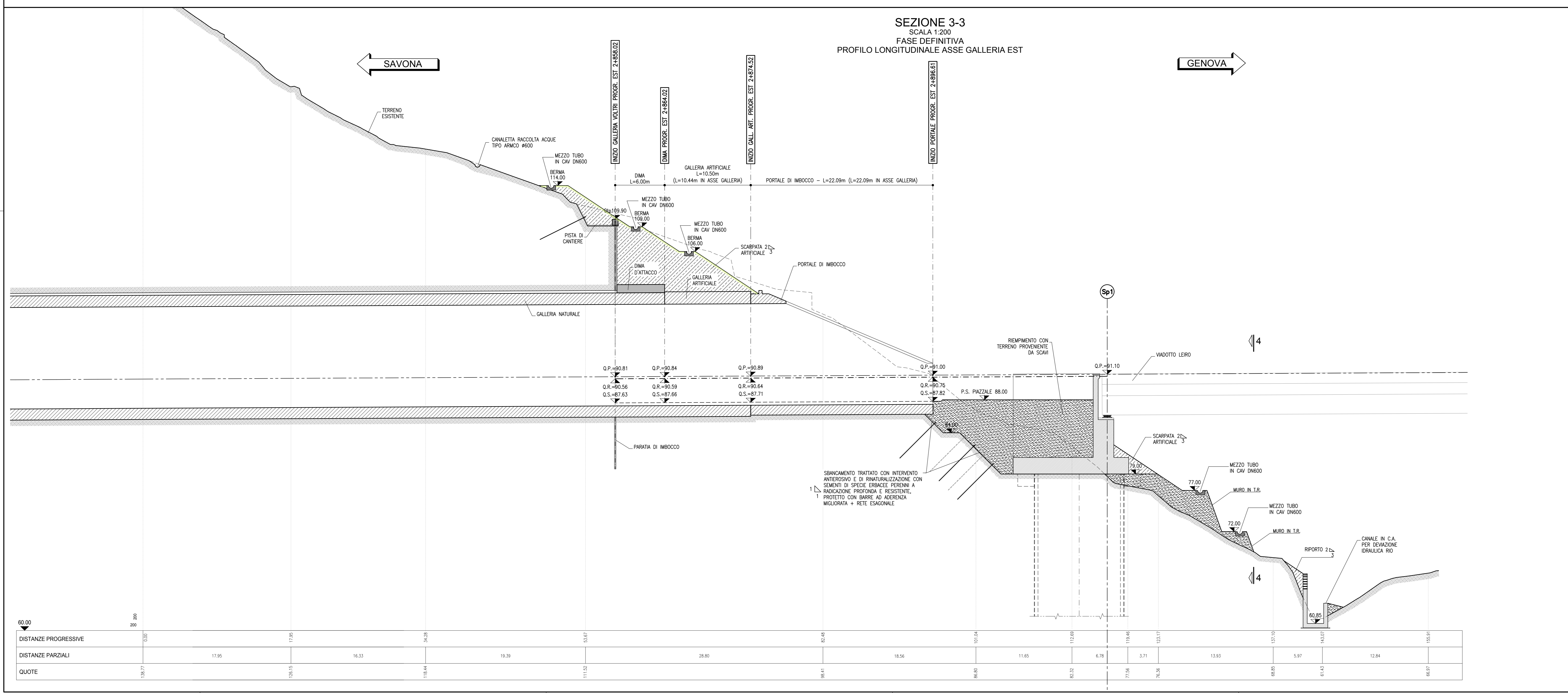
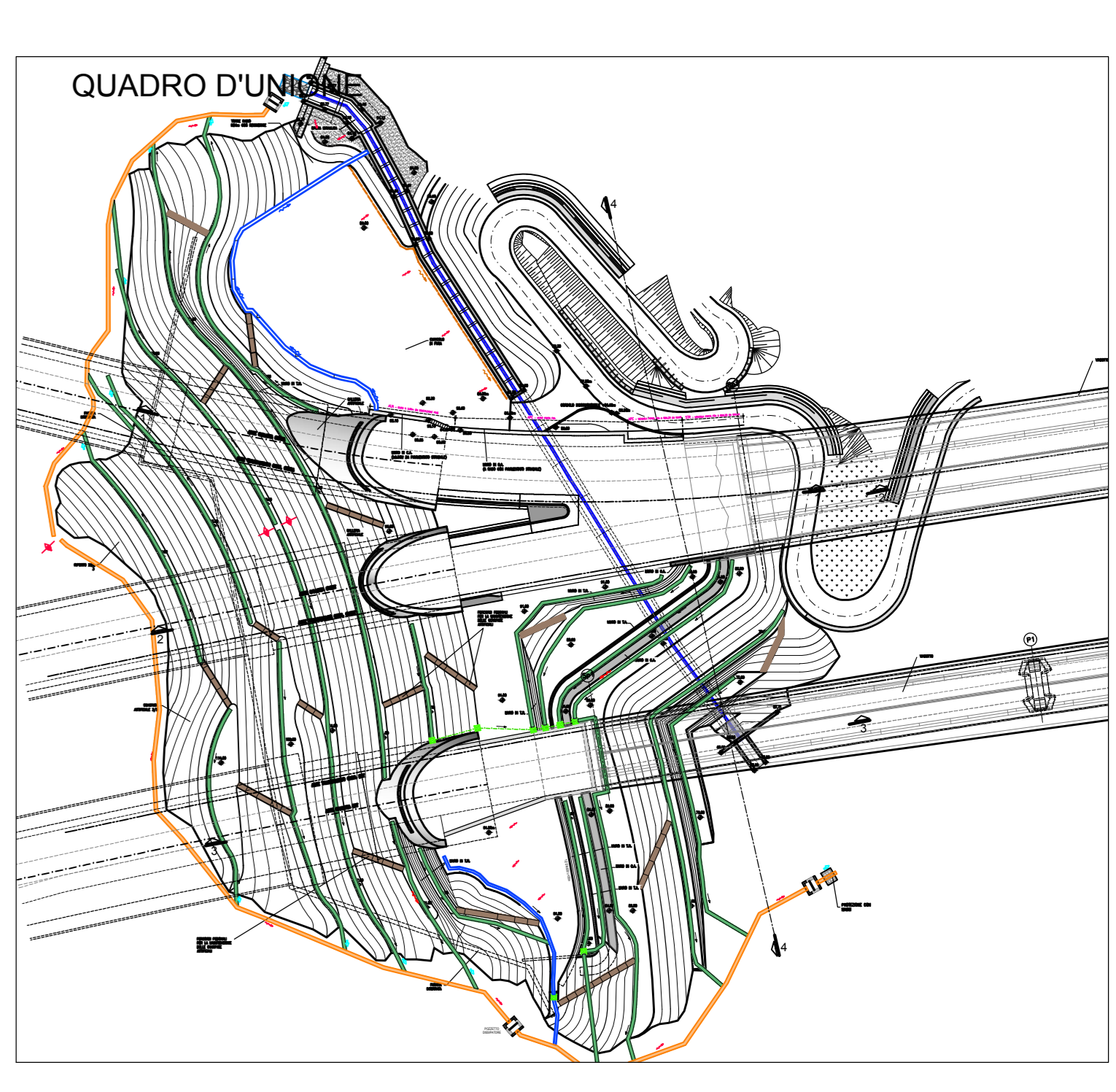


NOTE GENERALI

— LO SPESORE DI SUOLO PEDOLOGICO MINIMO E' VARIABILE IN FUNZIONE DELLA TIPOLOGIA DI IMPIANTO ARBOREO PREVISTO. GLI SPESORI MINIMI SONO RIPORTATI SUGLI ELABORATI SPECIFICI OPV



autostrade per l'italia

NODO STRADALE E AUTOSTRADALE DI GENOVA

Adegumento del sistema
A7 - A10 - A12

LOTTO 8 - AMBITO OVEST POLCEVERA
TERZO STRALCIO (8C)

PROGETTO ESECUTIVO

A1 - GRONDA DI PONENTE		GALLERIA VOLTRI	
Imbocco Galleria Voltri lato Est			
Sistemazione finale Profili e sezioni sistemazione definitiva - Tavola 2/2			
IL PROGETTISTA SPECIALISTICO Arch. Enrico Ferrarini Via A. Moro, 110088 RESPONSABILE ARCHITETTURA E INGEGNERIA	IL RESPONSABILE AUTORIZZAZIONE PRESTAZIONI SPECIALISTICHE Ing. Simona Corti Via S. Maria, 10014 RESPONSABILE NUOVE OPERE AUTOSTRADALI	IL DIRETTORE TECNICO Ing. Orlando Mazzia Via S. Piova, N. 1496	
CODICE IDENTIFICATIVO APPENDICE PROGETTO 110728 LL8C PE A1 G03 GF03E SSF00 DAUA 1534 1		ORDINATORE SCALA 1:200	
PROJECT MANAGER Ing. Sara Frisani Via S. Maria, N. 9810A		REVISIONE 1.0 2.0 3.0 4.0	
VISTO DEL COMMITTENTE Ing. Alberto Sabatini		VISTO DEL CONCESSIONARIO Ministero delle Infrastrutture e dei Trasporti	