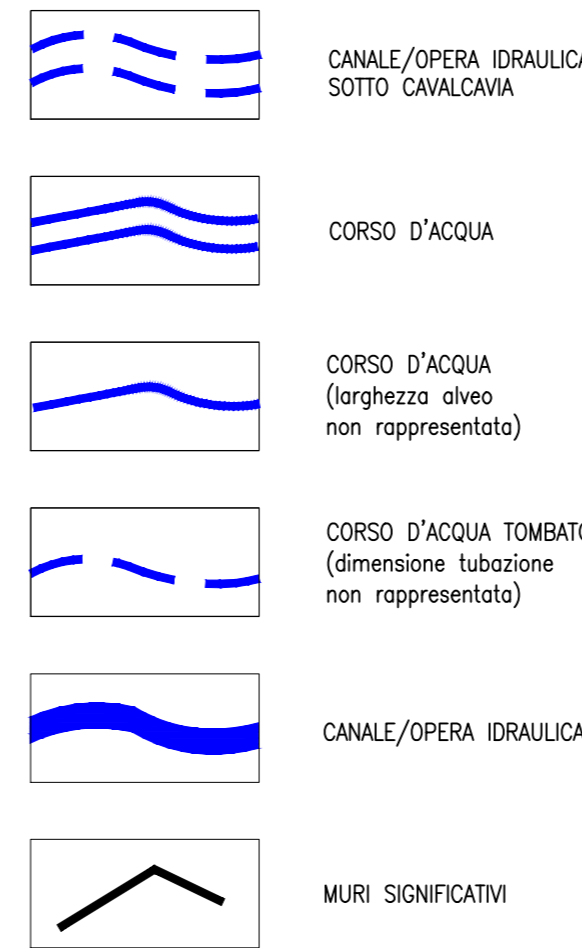
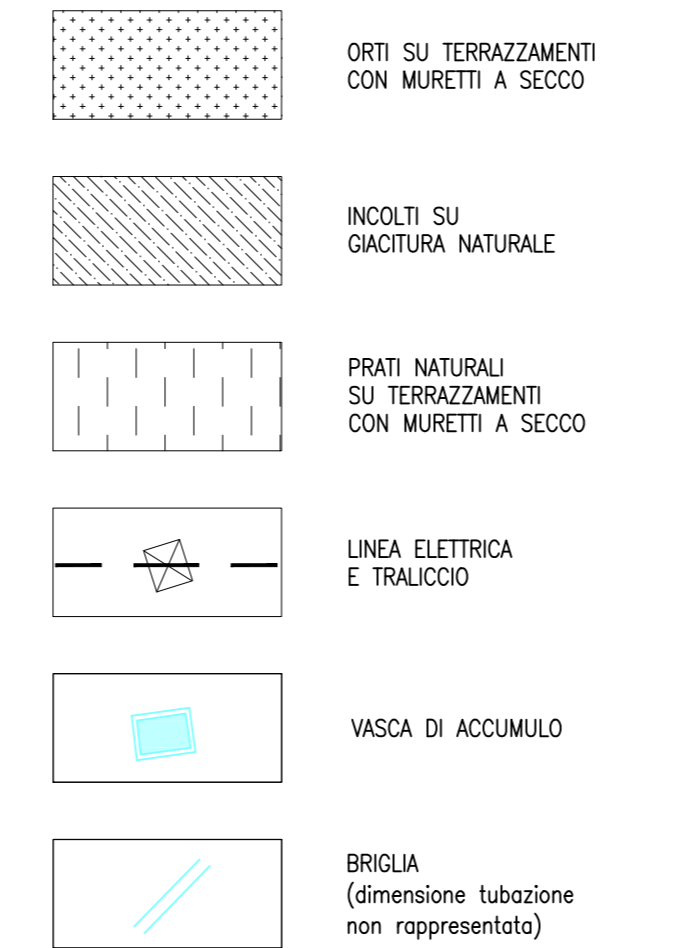
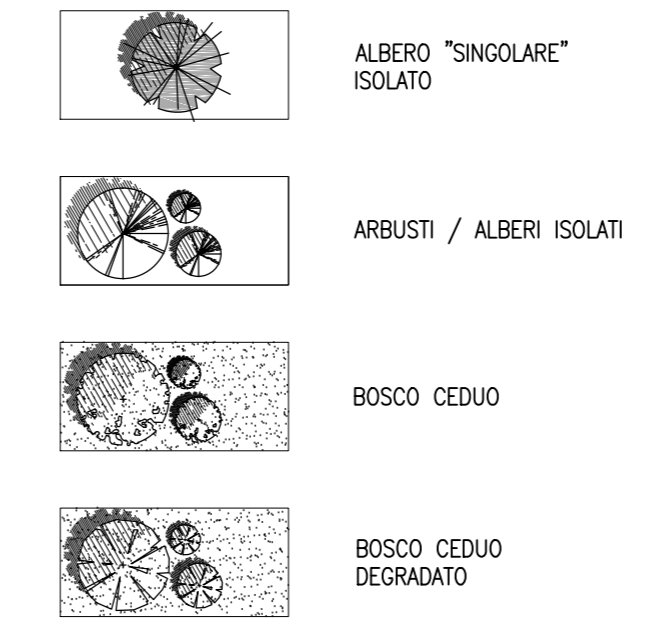


LEGENDA

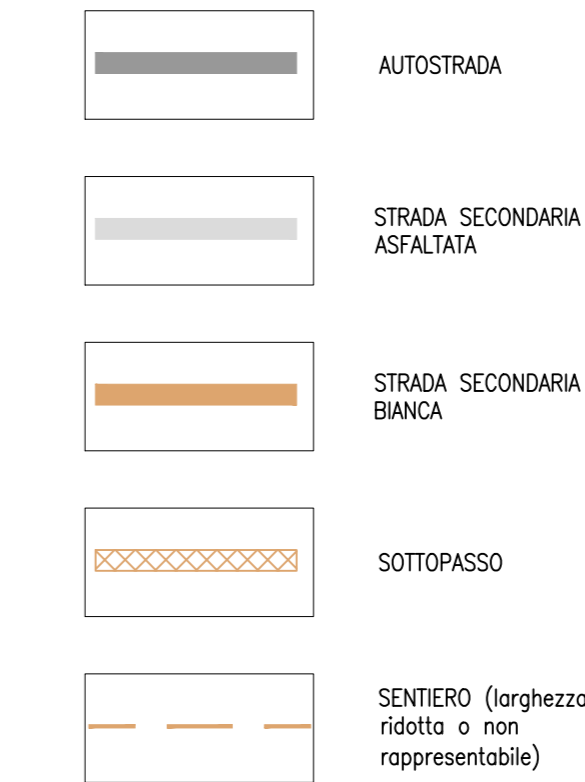
ELEMENTI DEL PAESAGGIO ANTROPICO



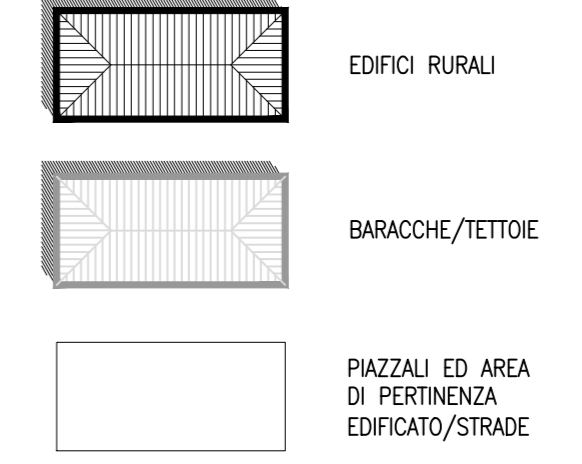
ELEMENTI DEL PAESAGGIO NATURALE



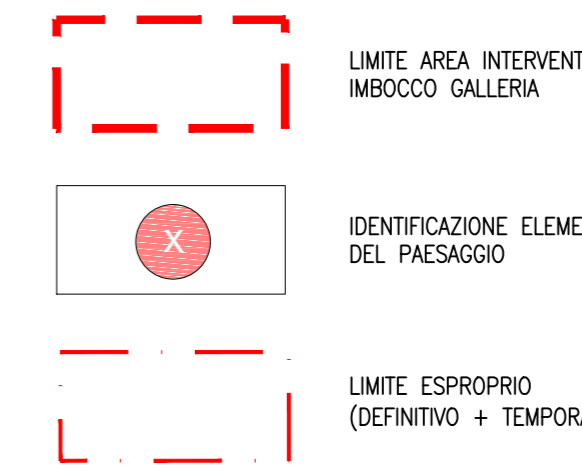
VIABILITA'



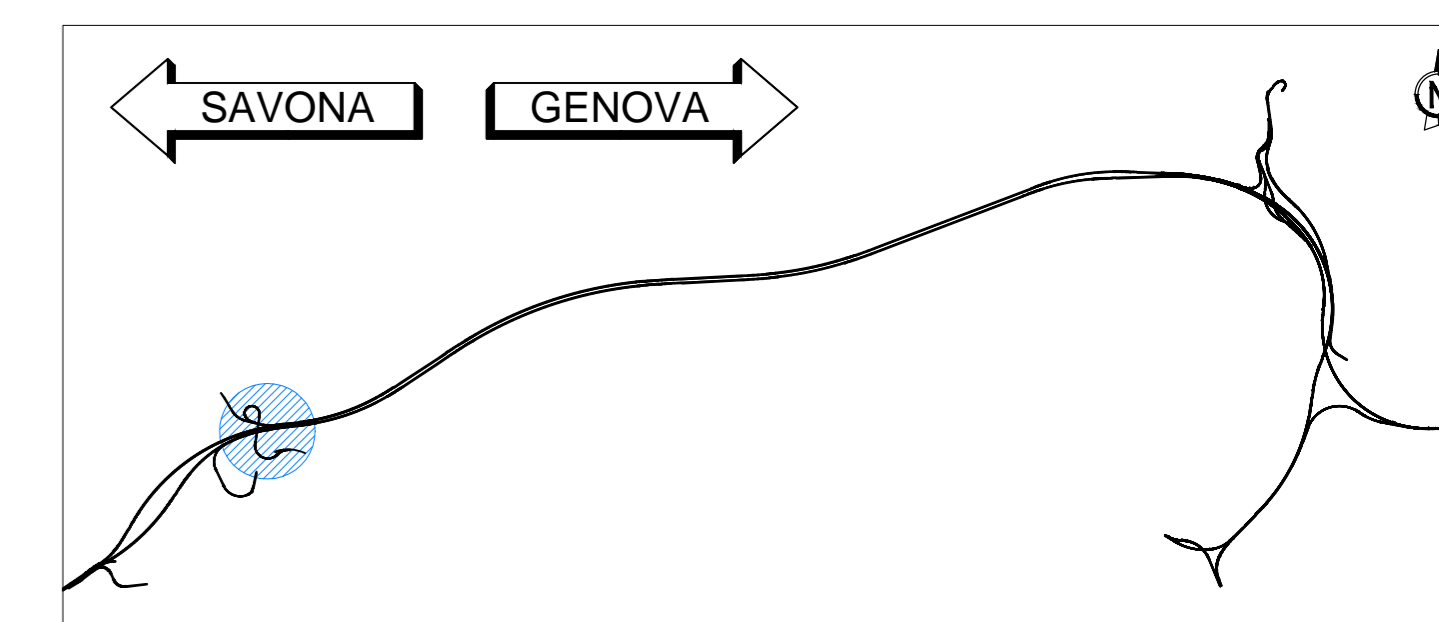
INSEDIAMENTI



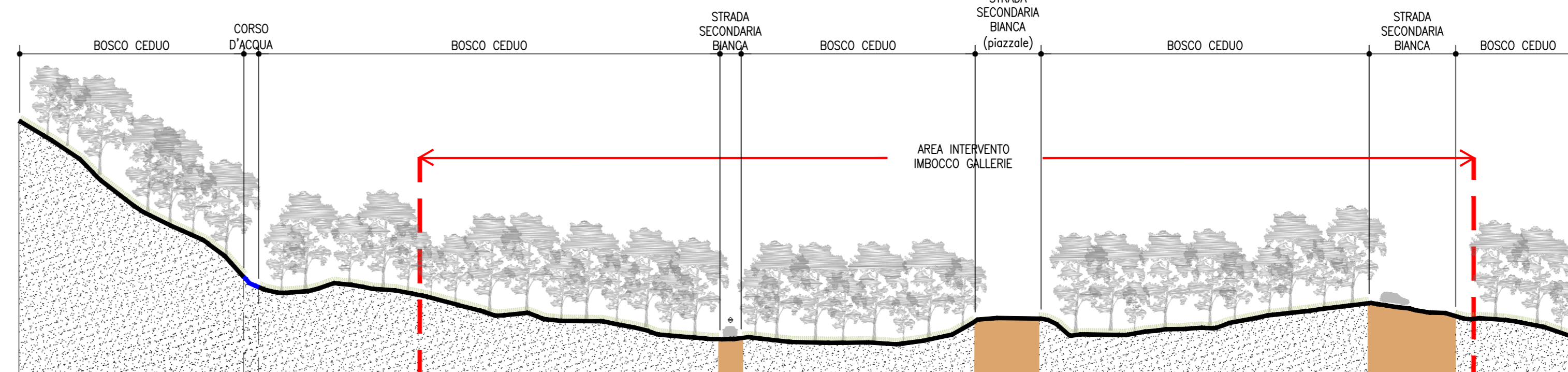
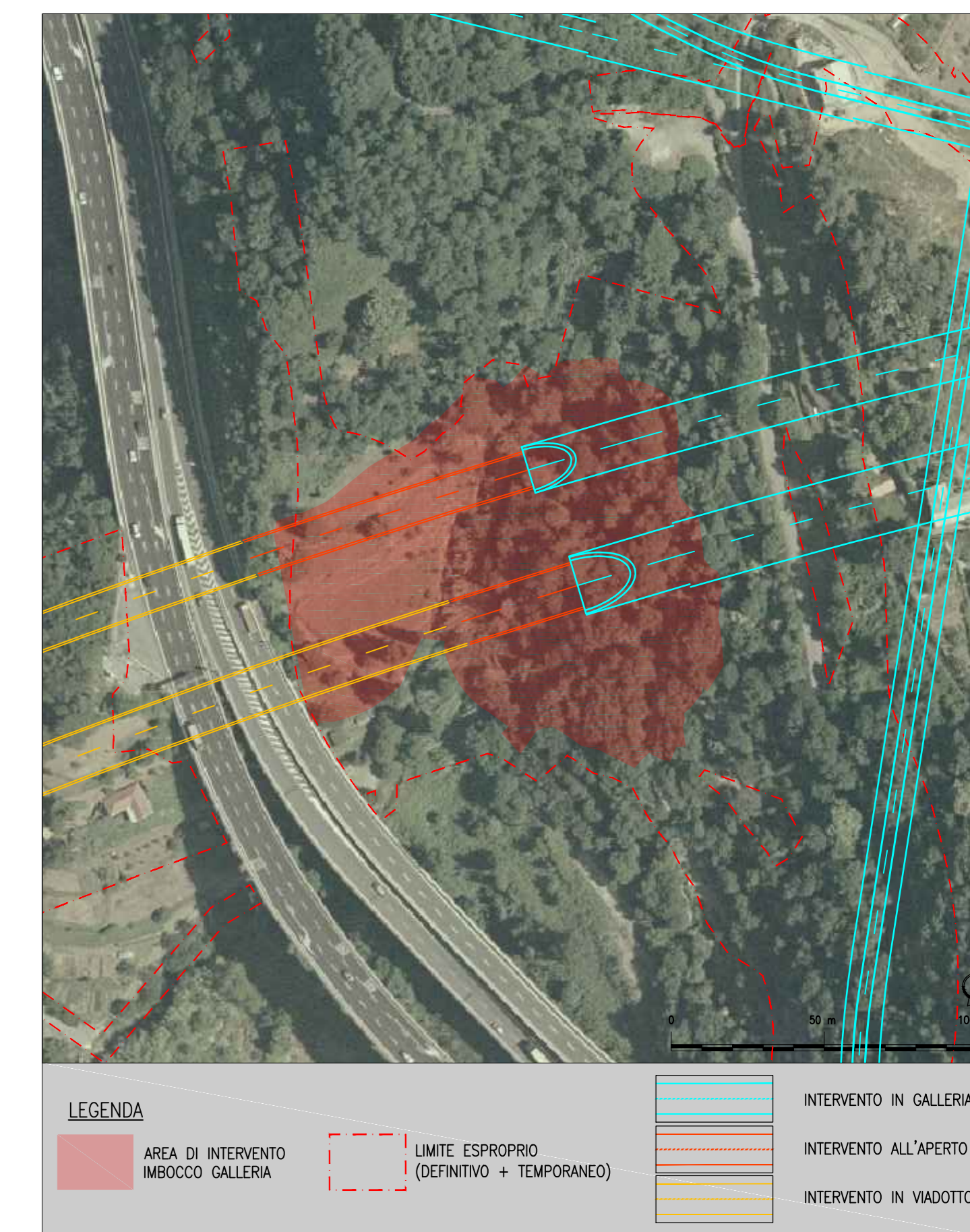
ALTRI ELEMENTI GRAFICI



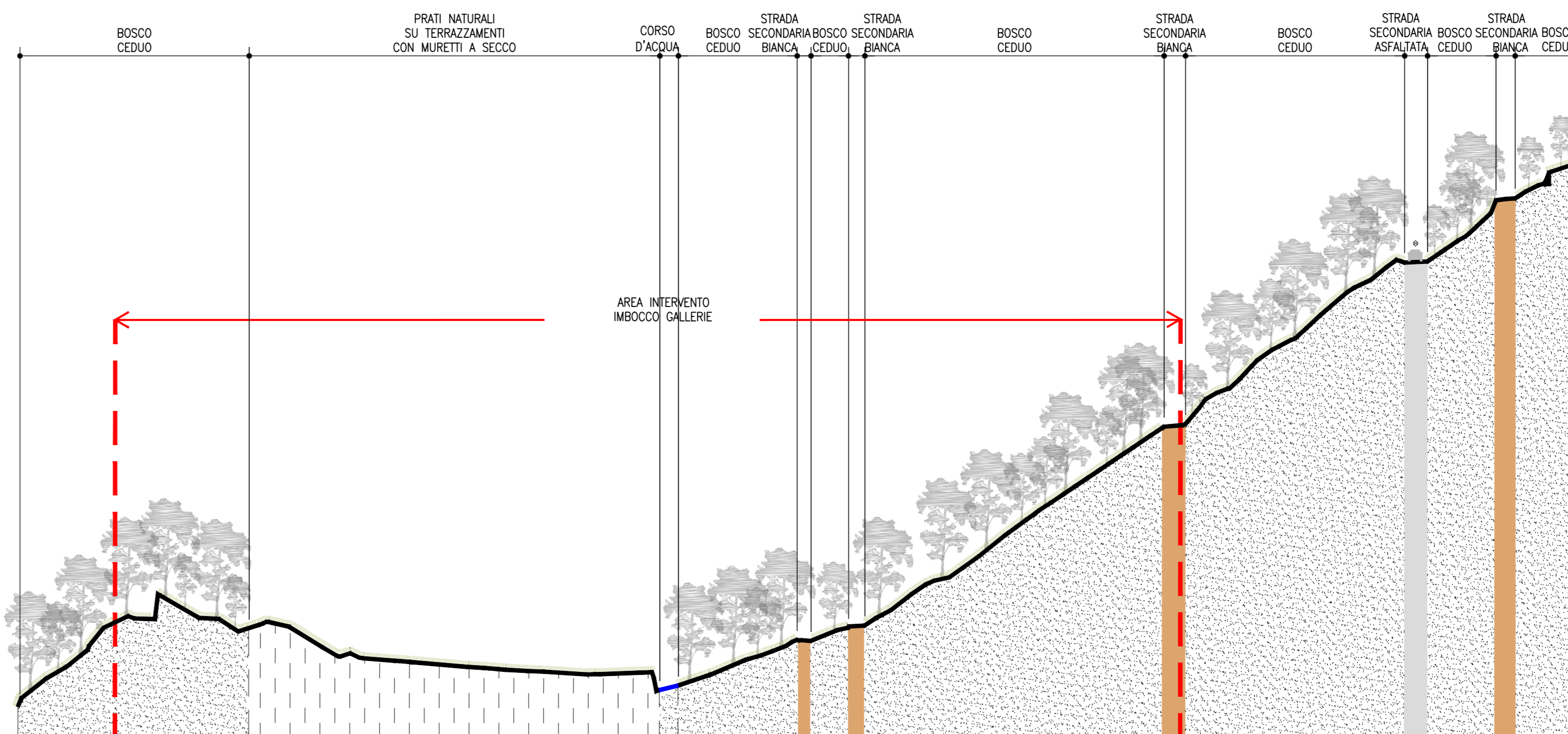
KEY-MAP



INQUADRAMENTO TERRITORIALE



SEZIONE 1 - VOLTRI OVEST  
1:500



SEZIONE 2 - VOLTRI OVEST  
1:500

ELEMENTI PAESAGGISTICI CARATTERIZZANTI L'AREA DI INTERVENTO



ELEMENTI ARCHITETTONICI AREA VASTA

(orditura muretti a secco)



NODO STRADALE E AUTOSTRADALE DI GENOVA

Adegumento del sistema  
A7 - A10 - A12

LOTTO 8 - AMBITO OVEST POLCEVERA  
TERZO STRALCIO (8C)

PROGETTO ESECUTIVO

A1 - GRONDA DI PONENTE

GALLERIA VOLTRI

INSERIMENTO PAESAGGISTICO IMBOCCO OVEST

ANALISI PAESAGGISTICA DELLO STATO DI FATTO

IL PROGETTISTA SPECIALISTICO Aut. Enrico Favaroni Cod. Aut. Min. n. 1688 RESPONSABILE ARCHITETTURA E PROGETTO		IL RESPONSABILE INTEGRAZIONE PRESTAZIONI SPECIALISTICHE Ing. Simona Corti Cod. Ingg. Min. n. 48014		IL DIRETTORE TECNICO Ing. Orlando Malca Cod. Ingg. Pov. n. 1495	
CODICE IDENTIFICATIVO AFFIDAMENTO/PROGETTO Codice/Descrizione 110728 LL8C PE A1 G03W 00000 DAUA 1492 -1		AFFIDAMENTO/PROGETTO Piano/Descrizione A12 Galleria Voltri		AFFIDAMENTO/LAVORO Piano/Descrizione A12 Galleria Voltri	
PROGETTO Ing. Sara Frisari Cod. Ingg. Genova N. 9510A		SUPPORTO SPECIALISTICO HYDEA		SELEZIONE N. Data 1 LUGLIO 2018 2 OTTOBRE 2018 3 4	
VISTO DEL COMMITTENTE autostrade per l'italia IL RESPONSABILE DIREZIONE IMPIANTAMENTO Ing. Adriano Sabatini		VISTO DEL CONCESSIONARIO Ministero delle Infrastrutture e dei Trasporti Ing. Roberto...			