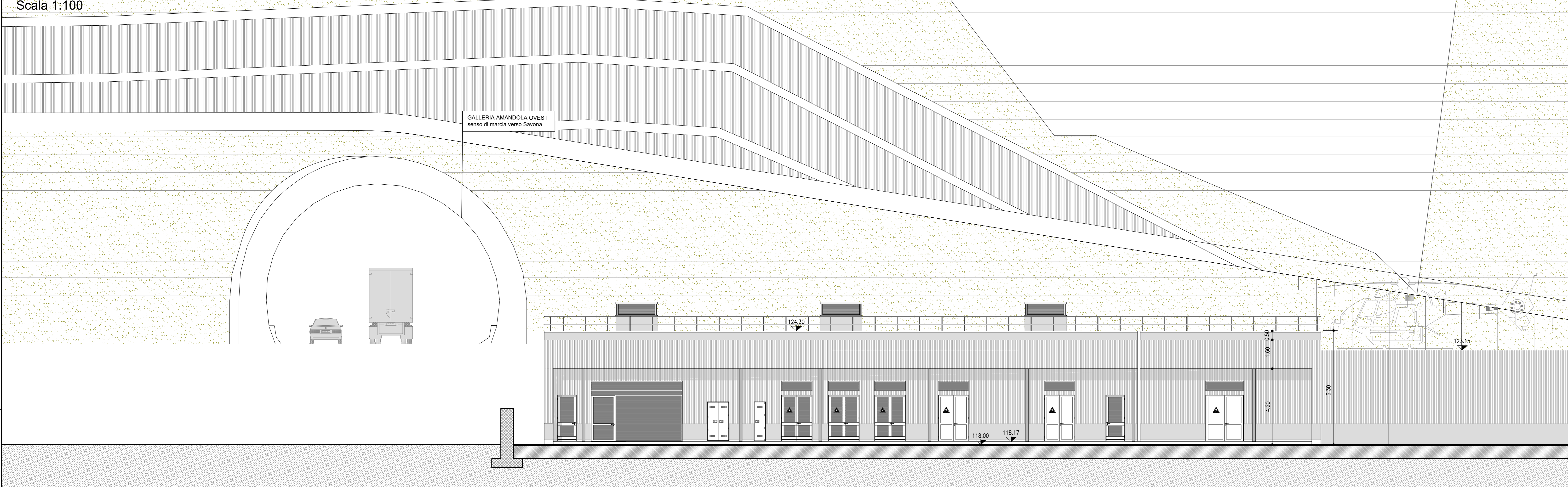
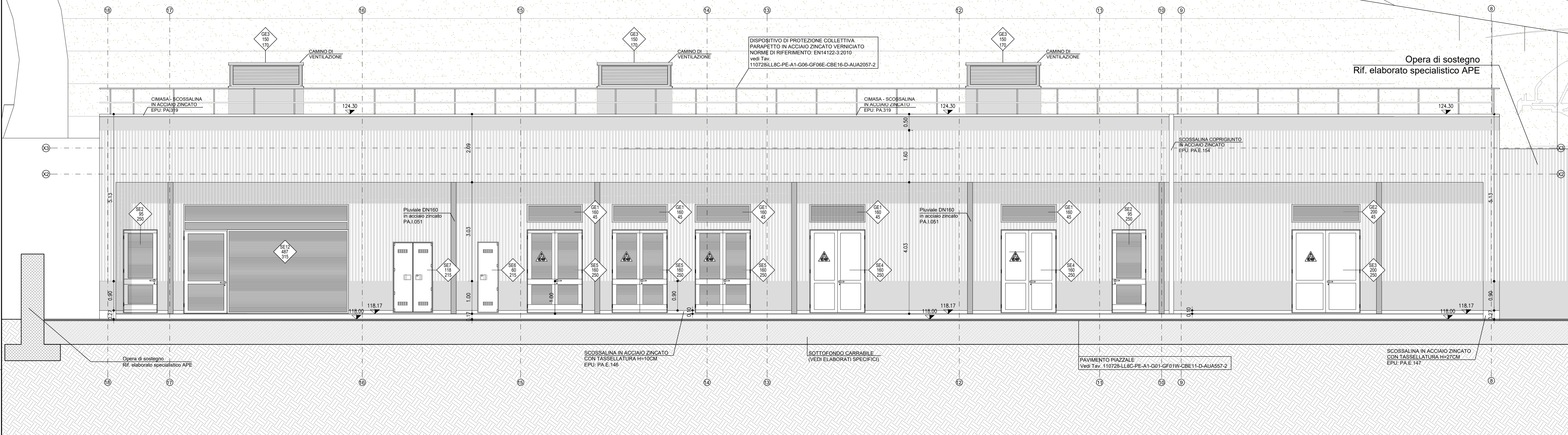


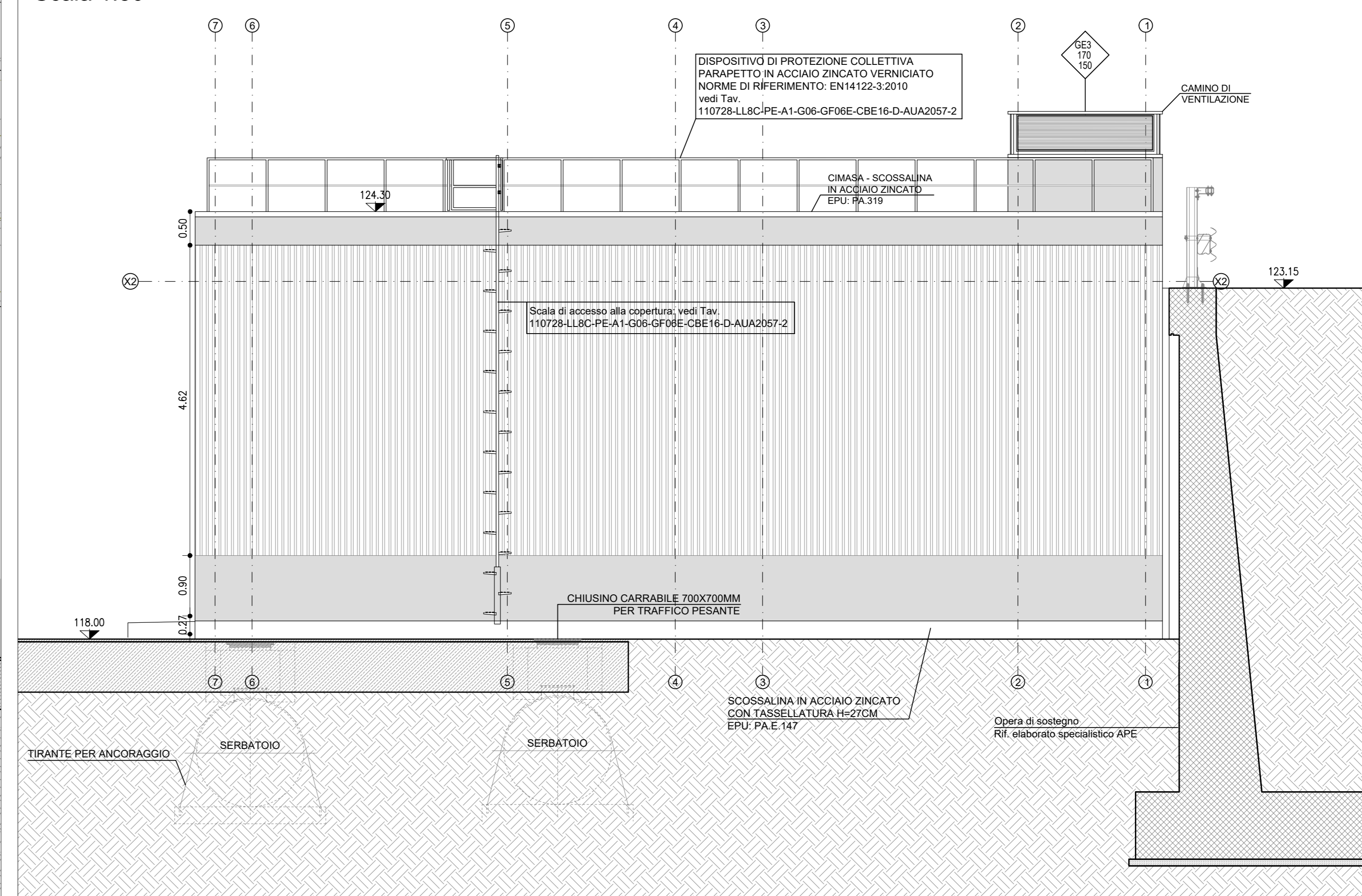
PROSPETTO A
Scala 1:100



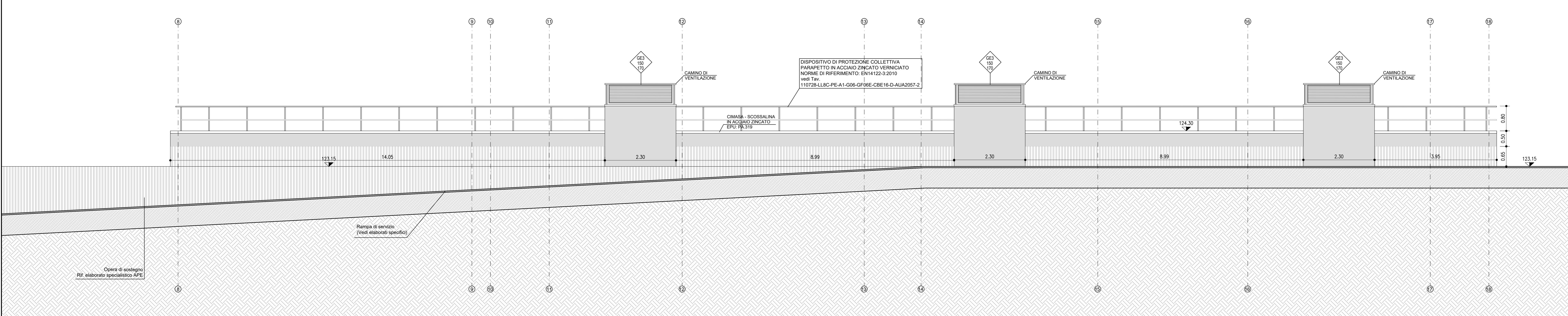
PROSPETTO A
Scala 1:50



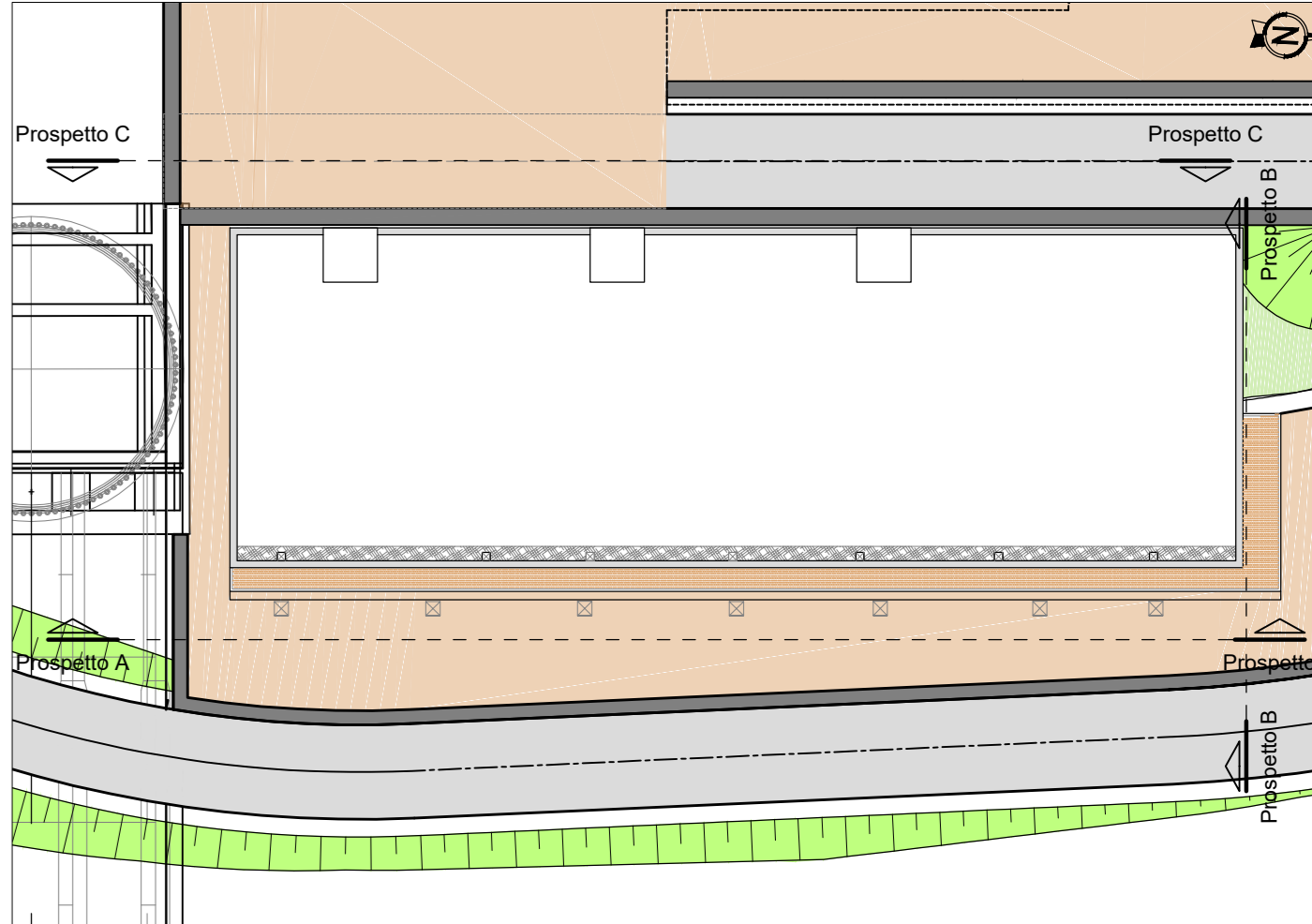
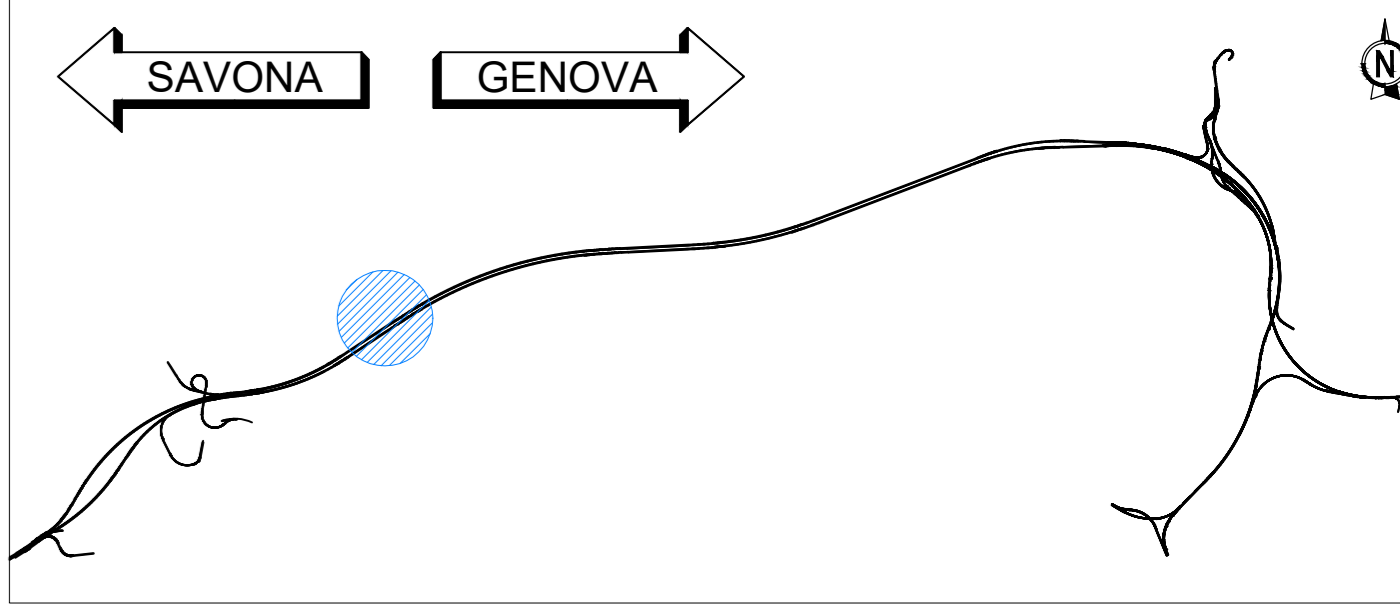
PROSPETTO B
Scala 1:50



PROSPETTO C
Scala 1:50



KEY-MAP



LEGENDA

- PARETE IN C.A. FACCIAVISTA LISCO EPU 8.03.031 e 1.8.05.030
- PARETE IN C.A. CON MATRICE CONTRO-CASSERO CON NOTIVO A COSTOLATURE VERTICALI (90° RECKLI 275 Kichler) EPU PA.315
- QUOTA ALTIMETRICA
- QUOTA LINEARE AL FINITO
- CODICE SERRAMENTO
MISURE NETTE DI PASSAGGIO (BH)
REF. TAV. 76060 110728-LL8C-PE-A1-G06-GF06E-CBE16-D-AUA2051-2
- FILO FISSO

NOTA
Per le lavorazioni in cui è riportata la nota "(vedi elaborati specifici)" si rimanda a gli elaborati tecnici specifici sia per quanto riguarda la descrizione che il posizionamento.

autostrade per l'italia

NODO STRADALE E AUTOSTRADALE DI GENOVA

Adeguamento del sistema
A7 - A10 - A12

LOTTO 8 - AMBITO OVEST POLCEVERA
TERZO STRALCIO (8C)

PROGETTO ESECUTIVO

A1 - GRONDA DI PONENTE

SISTEMAZIONE FINALE IMB. GALL. AMANDOLA EST

GF06E

Cabina Elettrica 1.6
Prospetti

IL PROGETTISTA SPECIALISTICO Arch. Enrico Frenazzani CNE Arch. Milano 4-1988M RESPONSABILE ARCHITETTURA E PROGETTO	IL RESPONSABILE INTERAZIONE PROIEZIONE SPECIFICAZIONE Ing. Silvia Corò CNE Ing. Milano 4-1988M PROIEZIONE SPECIFICAZIONE	IL DIRETTORE TECNICO Ing. Ottavio Motta CNE Ing. Genova 1-1988 PROIEZIONE SPECIFICAZIONE
CODICE IDENTIFICATIVO 110728 LL8C PE A1 G06 GF06E CBE16 DAUA 2051 - 2		
PROGETTO MANAGER Ing. Sara Frasca CNE Ing. Genova 1-1988M	SUPPORTO SPECIFICAZIONE HMDEA	REVISIONI DATA DESCRIZIONE 1 2 3

VISTO DEL COMMITTENTE
autostrade per l'italia

VISTO DEL CONCESSIONARIO
Ministero delle Infrastrutture e dei Trasporti