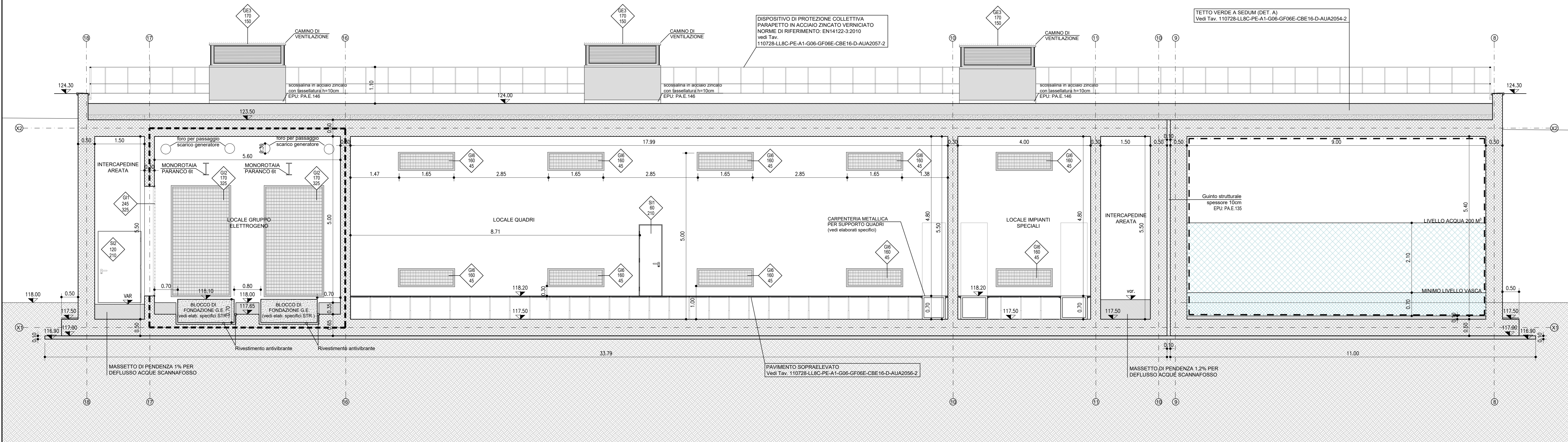
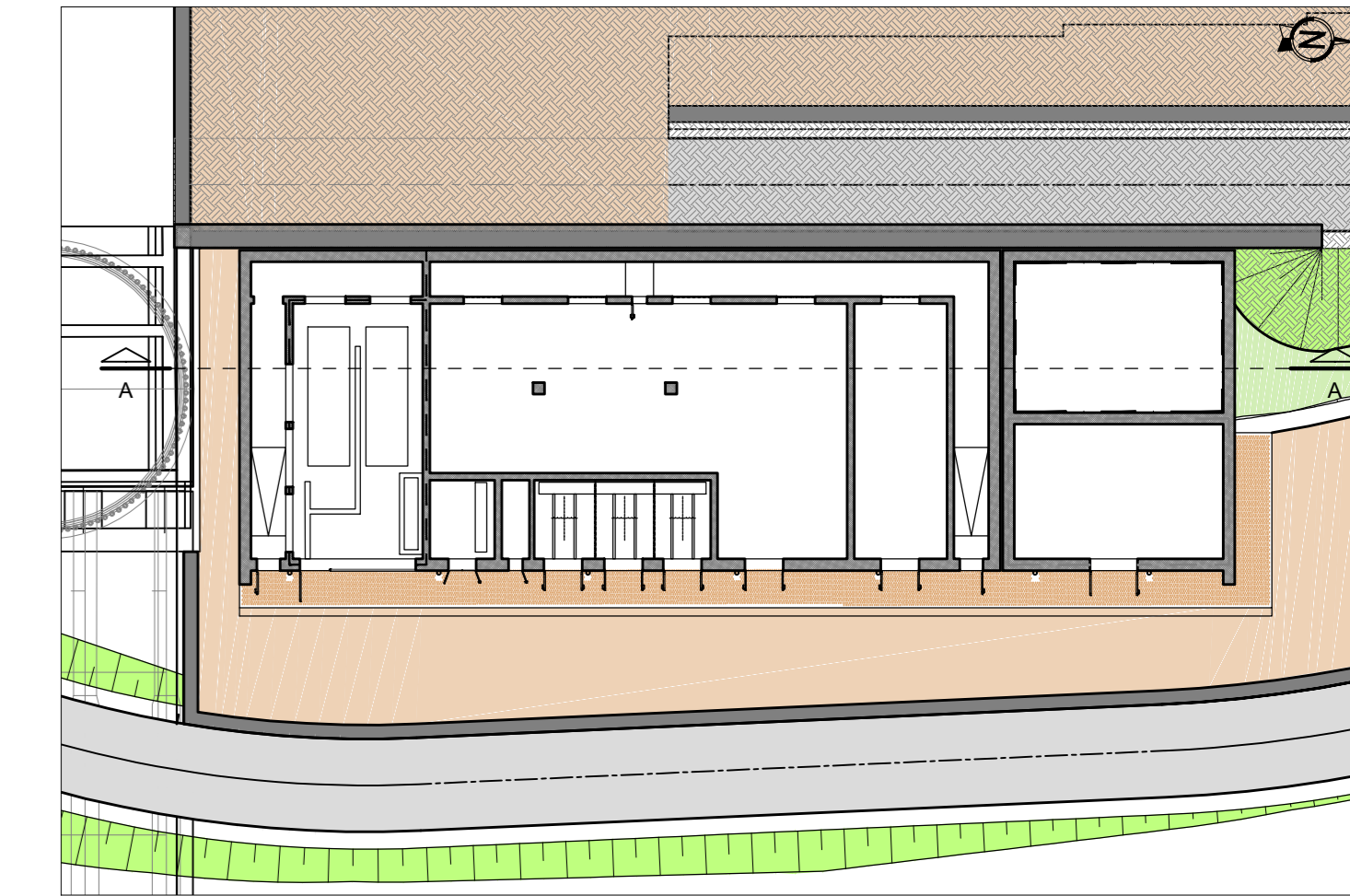
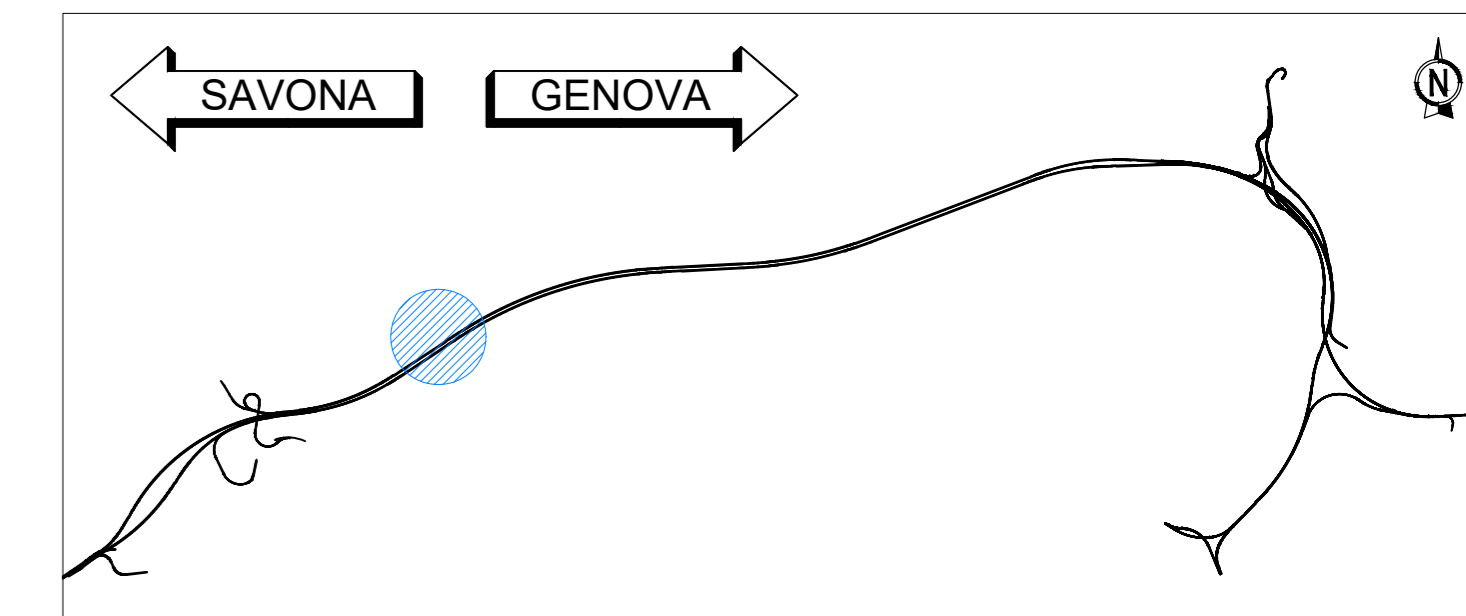


SEZIONE A  
Scala 1:50



KEY-MAP



LEGENDA

	STRUTTURA IN C.A.	EPU: B.03.031 c / B.05.030
	STRUTTURA IN C.A. REI 120	EPU: B.03.031 c / B.05.030
	DRENAGGIO	EPU: A.02.009
	MASSETTO	EPU: 20.A48.A10.010 / 20.A48.A10.015
	MAGRONE	EPU: B.03.025.a
	RIF. TAV. "Abaco pavimentazioni"	110728-LL8C-PE-A1-G06-GF06E-CBE16-D-AUA2052-2
	PARETE IN C.A. FACCIAVISTA LISCIO	EPU: B.03.031 c / B.05.030
	CODICE SERRAMENTI	
	MISURE NETTE DI PASSAGGIO (BxH)	
	RIF. TAV. "Abaco infissi"	110728-LL8C-PE-A1-G06-GF06E-CBE16-D-AUA2052-2
	PENDENZA	P=1.50%
	QUOTA ALTIMETRICA	
	QUOTA PIANO GENERALE DI SCAVO DEL PIAZZALE DI IMBOCCO	
	QUOTA LINEARE AL FINITO	
	FILO FISSO	
	LINEA E ORIENTAMENTO SEZIONE	
	IMPERMEABILIZZANTE CON VERNICE MONOCOMPONENTE A BASE DI CLOROCALCUIU' COME SPECIFICATO NELLA RELATIVA RELAZIONE	

**NOTA**  
Per le lavorazioni in cui è riportata la nota "(vedi elaborati specifici)" si rimanda a gli elaborati tecnici specifici sia per quanto riguarda la descrizione che il posizionamento.



NODO STRADALE E AUTOSTRADALE DI GENOVA

Adegumento del sistema  
A7 - A10 - A12

LOTTO 8 - AMBITO OVEST POLCEVERA  
TERZO STRALCIO (8C)

PROGETTO ESECUTIVO

A1 - GRONDA DI PONENTE

SISTEMAZIONE FINALE IMB. GALL. AMANDOLA EST

GF06E

Cabina Elettrica 1.6  
Sezione Longitudinale

IL PROGETTISTA SPECIALISTICO Arch. Enrico Ferrarini Ord. Arch. Milano n. 16588 RESPONSABILE ARCHITETTURA E PIANIFICAZIONE	IL RESPONSABILE AUTORIZZAZIONE PRESTAZIONI SPECIALISTICHE Ing. Simona Corti Ord. Ingg. Milano n. 18014	IL DIRETTORE TECNICO Ing. Orlando Mazza Ord. Ingg. Parma n. 1806
CODICE IDENTIFICATIVO RIFERIMENTO PROGETTO: 110728-LL8C-PE-A1-G06-GF06E-CBE16-D-AUA2052-2		
OPERATORE 110728	OPERATORE LL8C PE A1 G06	OPERATORE GF06E CBE16 D AUA 2052 - 2
OPERATORE spea ENGINEERING	OPERATORE Atlantia	OPERATORE HYDEA
OPERATORE Ing. Sara Frisani Ord. Ingg. Genova n. 9810A	OPERATORE REDAZIONE	OPERATORE VERIFICAZIONE
OPERATORE REDAZIONE	OPERATORE VERIFICAZIONE	OPERATORE REDAZIONE

VISTO DEL COMMITTENTE IL RESPONSABILE E L'UNICO DEL PROCEDIMENTO Ing. Alberto Sabeti	VISTO DEL CONCESSIONARIO Ministero delle Infrastrutture e dei Trasporti Ing. Roberto Cazzulani
--	--