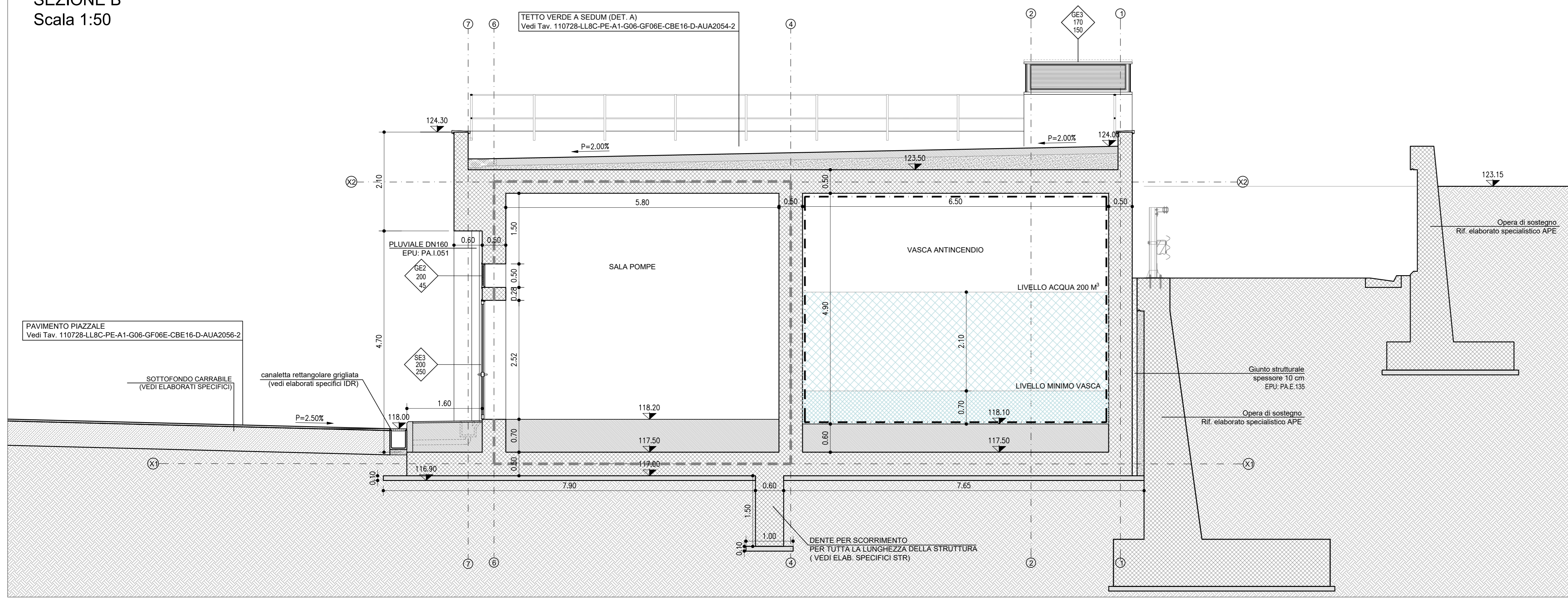
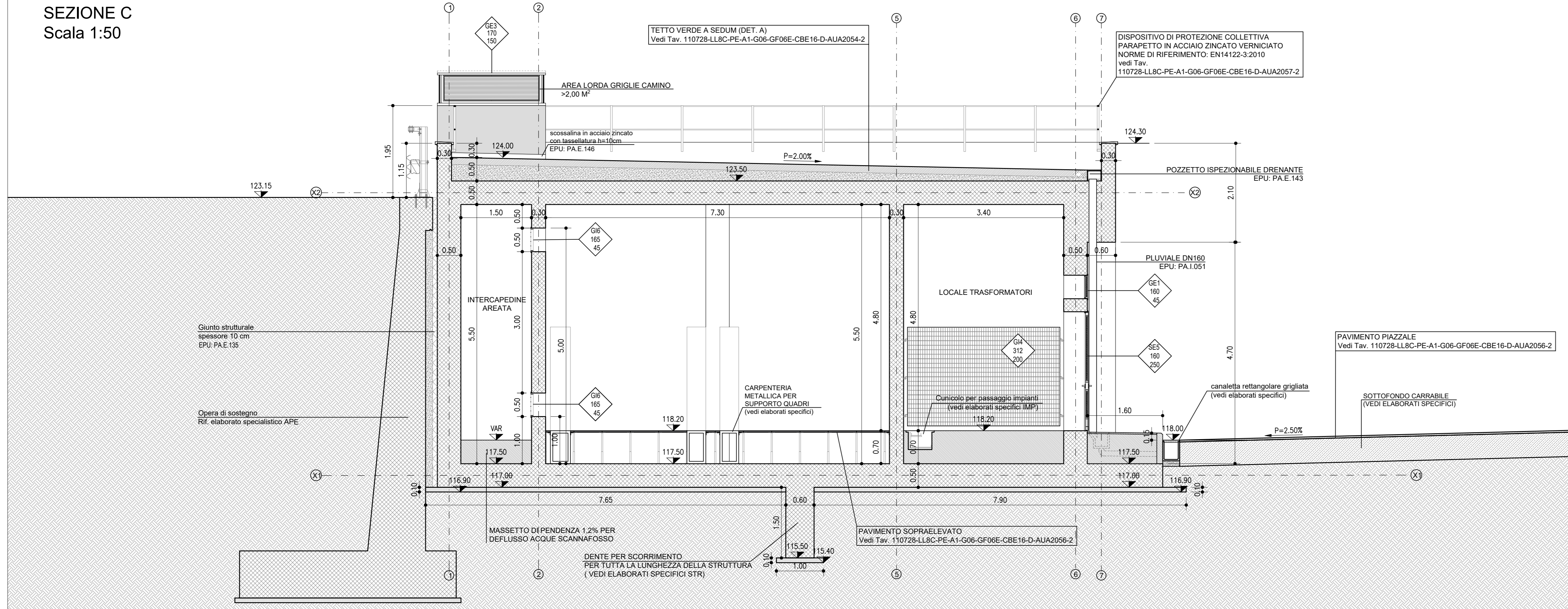


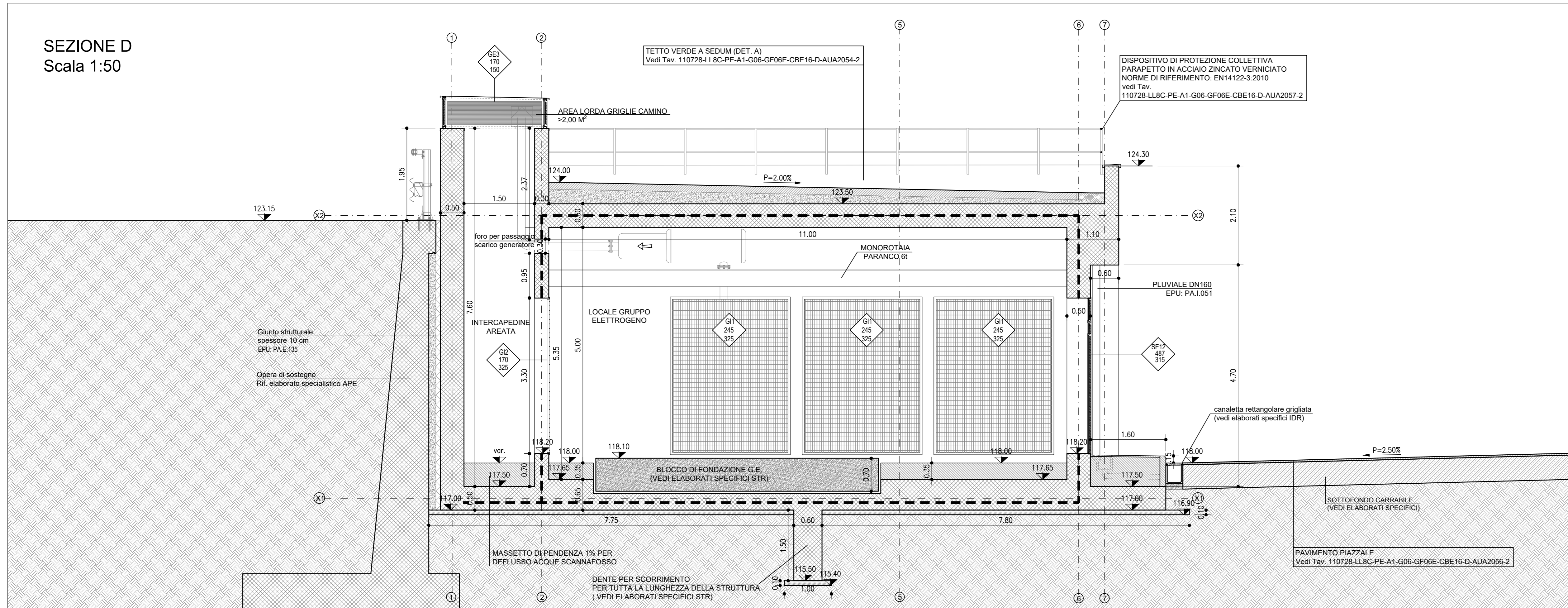
SEZIONE B  
Scala 1:50



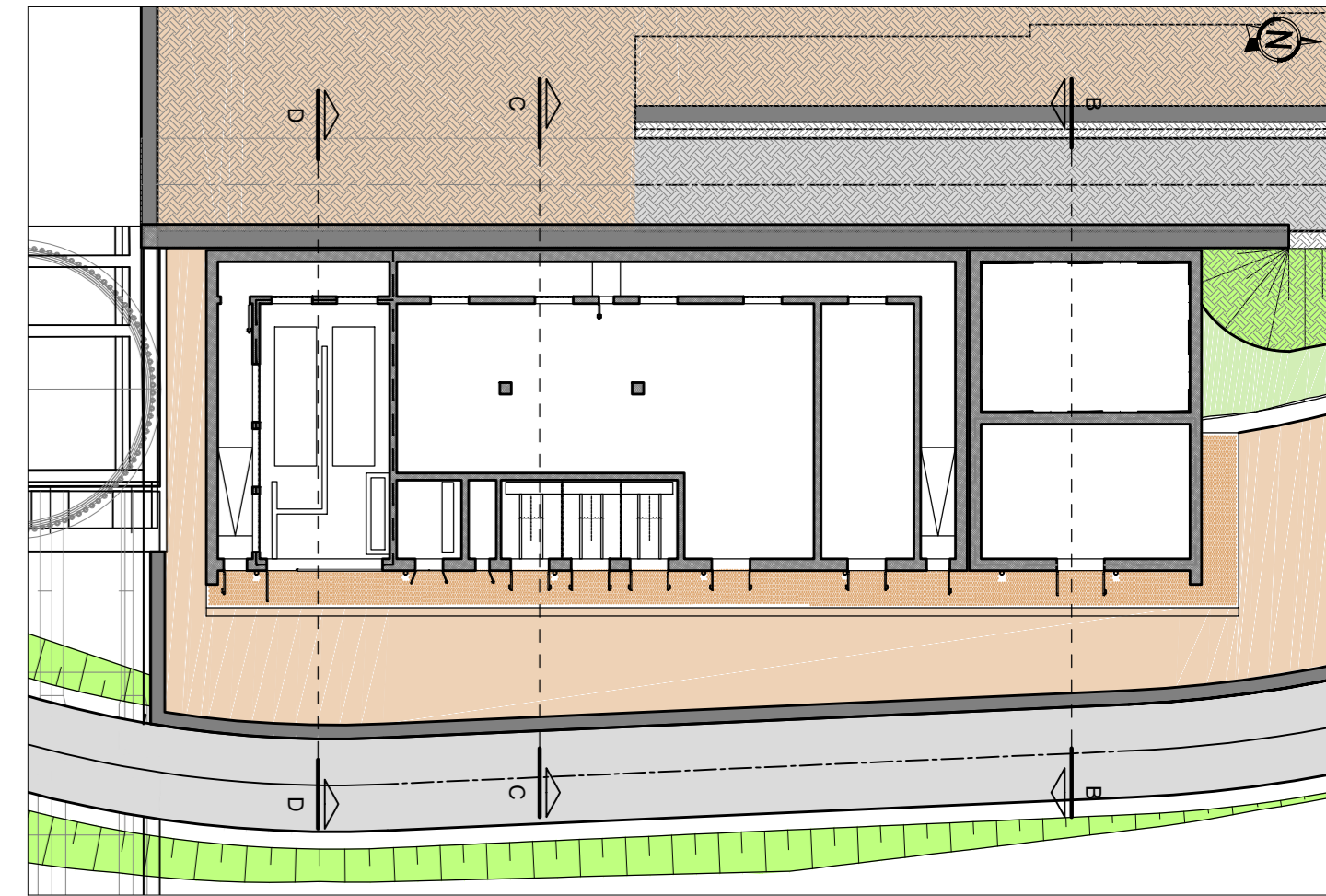
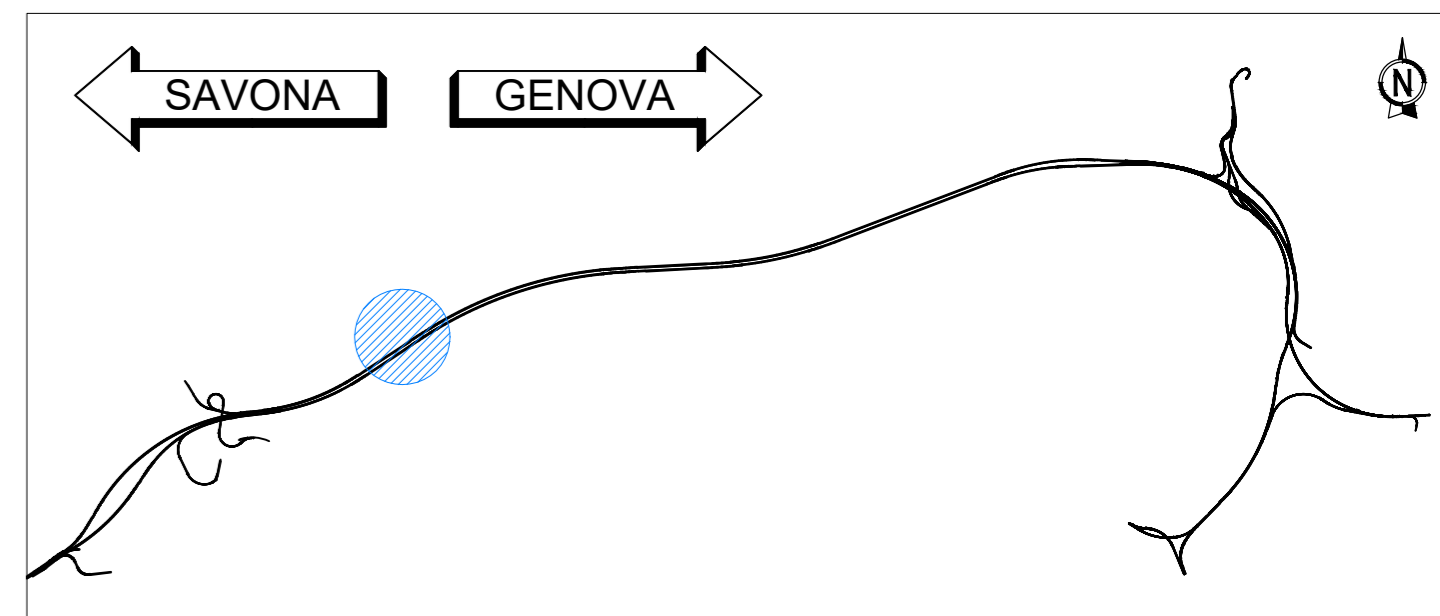
SEZIONE C  
Scala 1:50



SEZIONE D  
Scala 1:50



KEY-MAP



LEGENDA

	STRUTTURA IN C.A.	EPU: B.03.031.c / B.05.030
	STRUTTURA IN C.A. REI 120	EPU: B.03.031.c / B.05.030
	DRENAGGIO	EPU: A.02.009
	MASSETTO	EPU: 20.A48.A10.010 / 20.A48.A10.015
	MAGRONE	EPU: B.03.025.a
	REF. TAV. "Abaco pavimentazioni"	110728-LL8C-PE-A1-G06-GF06E-CBE16-D-AUA2056-2
	PARETE IN C.A. FACCIAVISTA LISCIO	EPU: B.03.031.c / B.05.030
	CODICE SERRAMENTO	
	MISURE NETTE DI PASSAGGIO (BxH)	REF. TAV. "Abaco infissi": 110728-LL8C-PE-A1-G06-GF06E-CBE16-D-AUA2055-2
	PENDENZA	
	QUOTA ALTIMETRICA	
	QUOTA PIANO GENERALE DI SCAVO DEL PIAZZALE DI IMBOCCO	
	QUOTA LINEARE AL FINITO	
	FILO FISSO	
	LINEA E. ORIENTAMENTO SEZIONE	
	IMPERMEABILIZZANTE CON VERNICE MONOCOMPONENTE A BASE DI CLOROCAUCCIU' COME SPECIFICATO NELLA RELATIVA RELAZIONE	

NOTA

Per le lavorazioni in cui è riportata la nota "(vedi elaborati specifici)" si rimanda a gli elaborati tecnici specifici sia per quanto riguarda la descrizione che il posizionamento.

**autostrade** per l'italia

NODO STRADALE E AUTOSTRADALE DI GENOVA

Adeguamento del sistema  
A7 - A10 - A12

LOTTO 8 - AMBITO OVEST POLCEVERA  
TERZO STRALCIO (8C)

PROGETTO ESECUTIVO

A1 - GRONDA DI PONENTE

SISTEMAZIONE FINALE IMB. GALL. AMANDOLA EST

GF06E

Cabina Elettrica 1.6

Sezioni trasversali

IL PROGETTISTA SPECIALISTICO Arch. Enrico Ferrarini Ord. Arch. Milano n. 16988 RESPONSABILE ARCHITETTURA E PROIEZIONE	IL RESPONSABILE AUTORIZZAZIONE PRESTAZIONI SPECIALISTICHE Ing. Simona Corti Ord. Ingg. Milano n. 81014	IL DIRETTORE TECNICO Ing. Orlando Mazza Ord. Ingg. Firenze n. 1696
---	--	--

OPERATORE	OPERAZIONE	OPERAZIONE	OPERAZIONE	OPERAZIONE	OPERAZIONE	OPERAZIONE	OPERAZIONE	OPERAZIONE	OPERAZIONE
110728	LL8C	PE A1	G06	GF06E	CBE16	DAUA	2053	-2	SCALA 1:50

PROJECT MANAGER Ing. Sara Frisani Ord. Ingg. Genova n. 9810A	SUPPORTO SPECIALISTICO <b>HYDEA</b>	REVISIONE Data LUGLIO 2019 1 OTTOBRE 2019 2 FEBBRAIO 2020 3
--	--	--

VISTO DEL COMMITTENTE <b>autostrade</b> per l'italia IL RESPONSABILE LAVORO DI PROCEDIMENTO Ing. Adriano Sabatini	VISTO DEL CONCESSIONARIO Ministero delle Infrastrutture e dei Trasporti Ing. Riccardo...
--	--