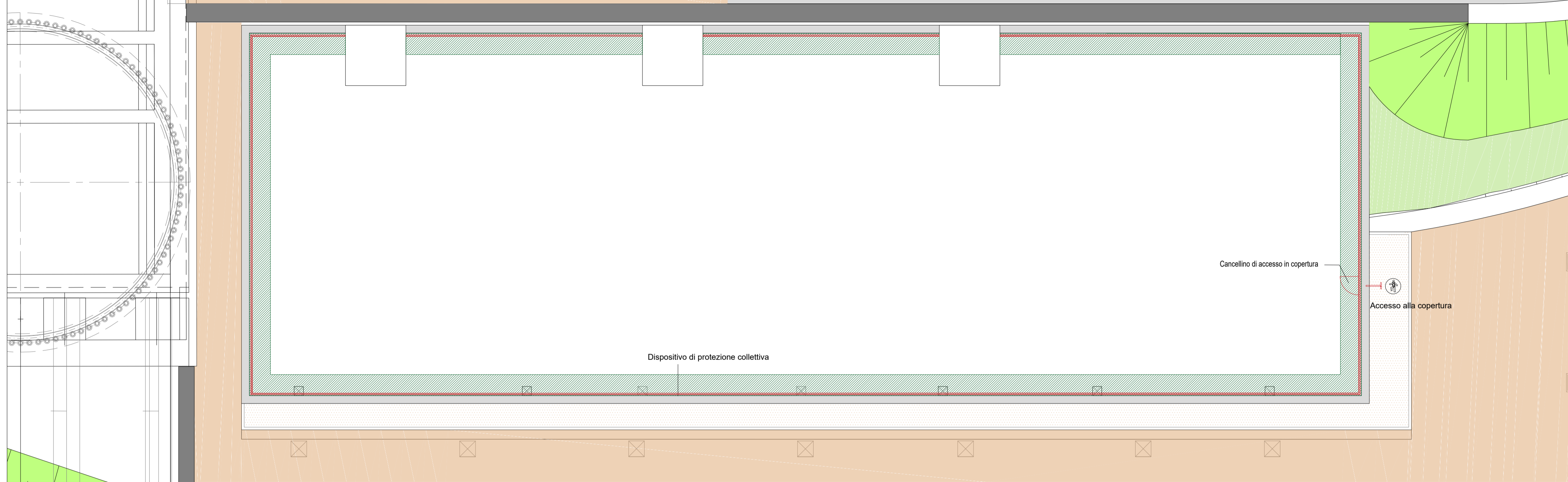
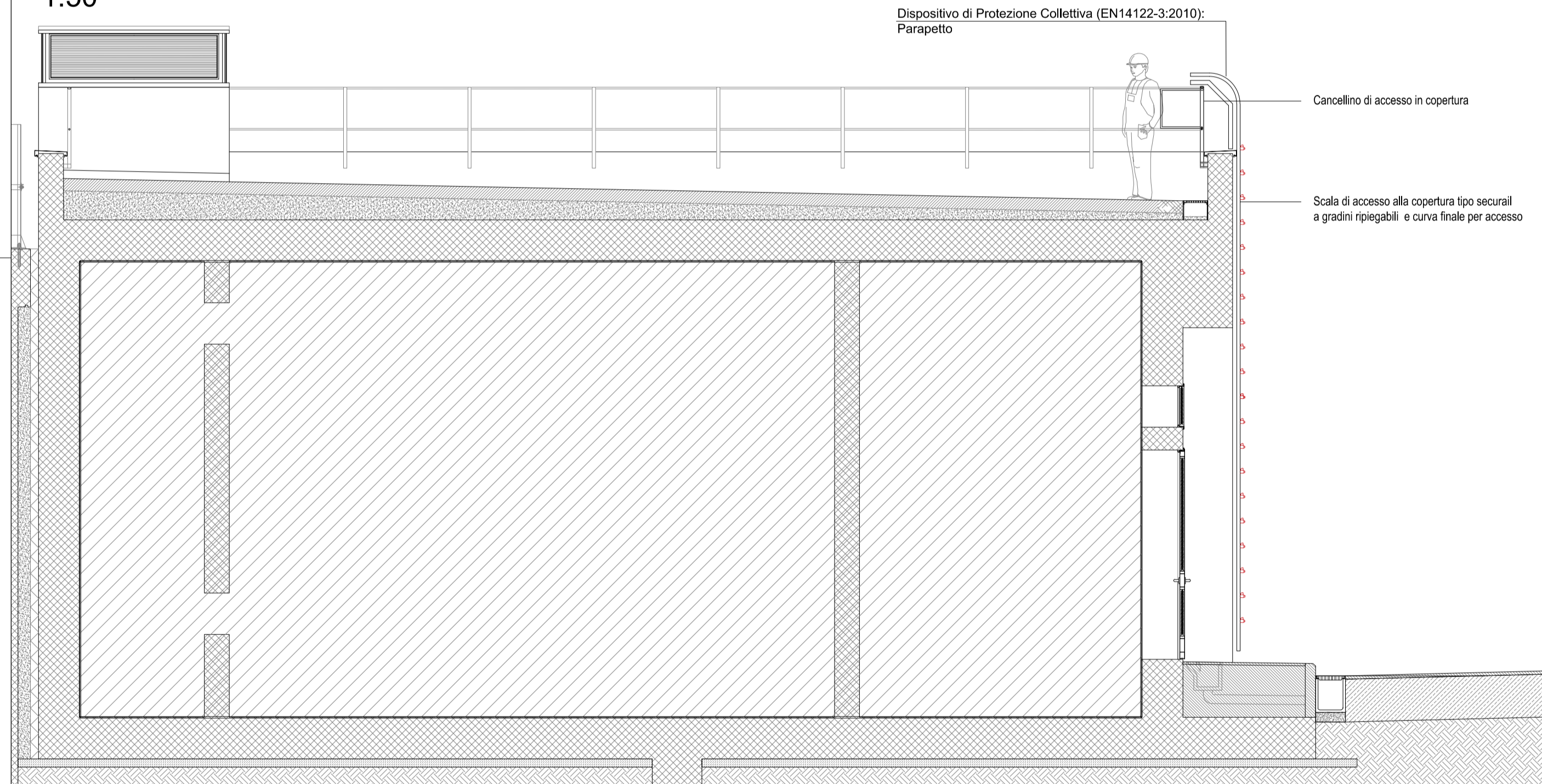


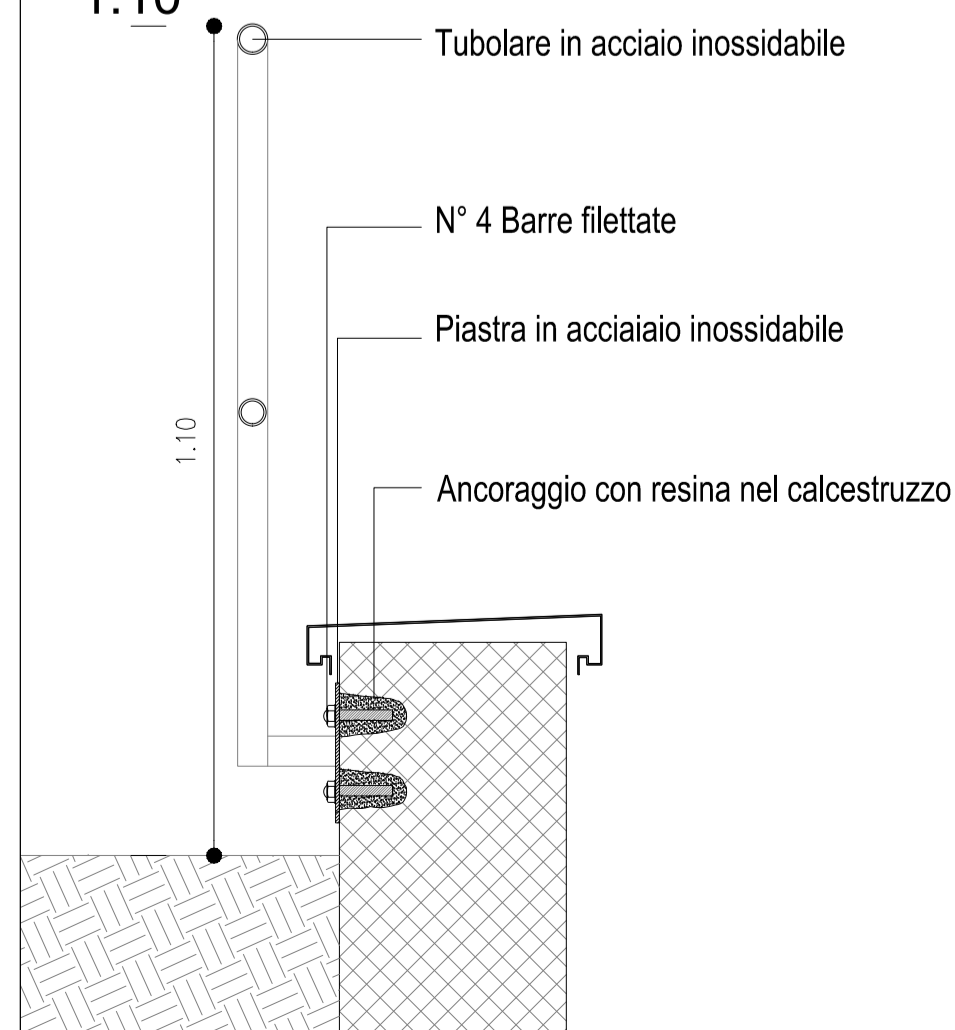
PLANIMETRIA  
1:100



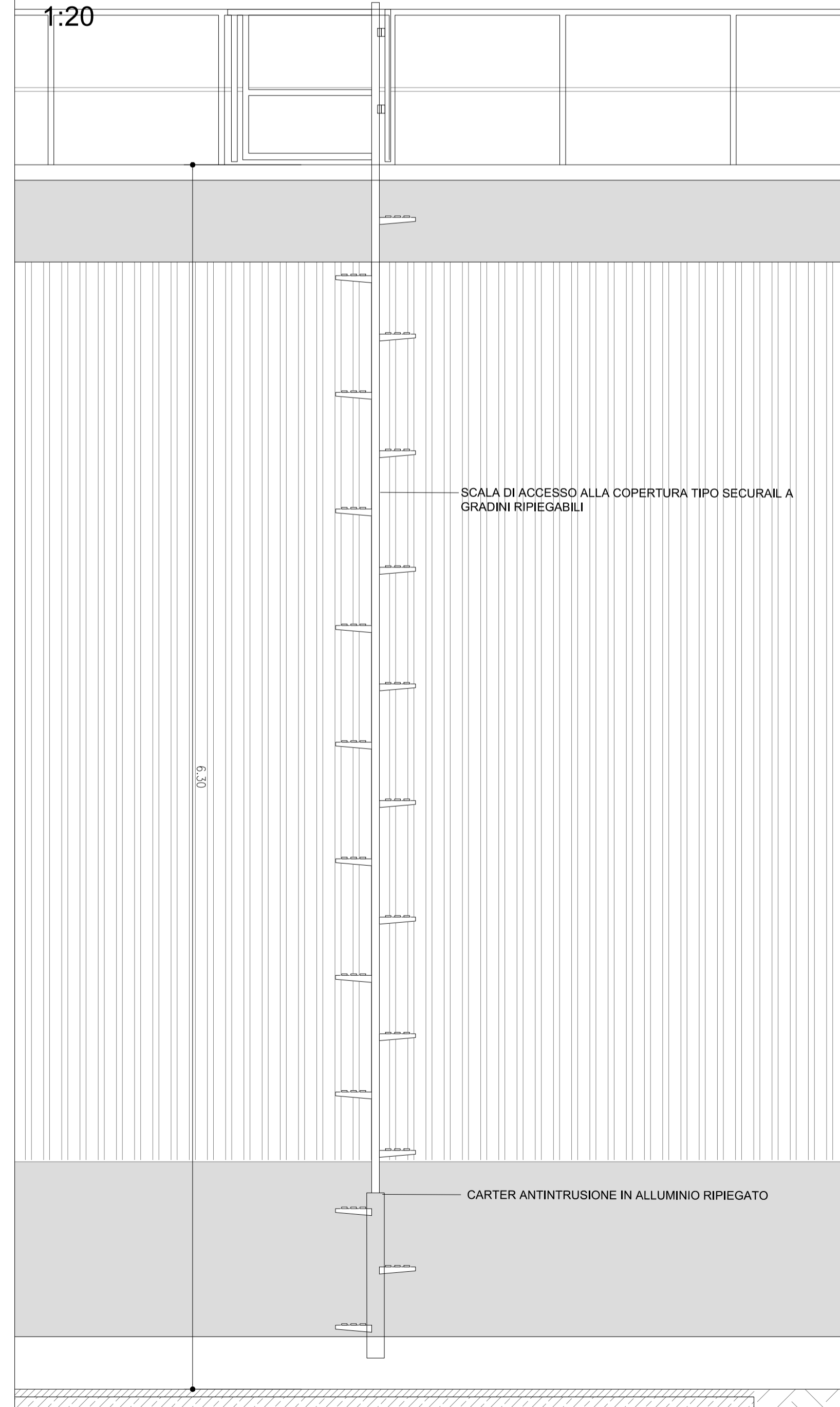
SEZIONE COPERTURA  
1:50



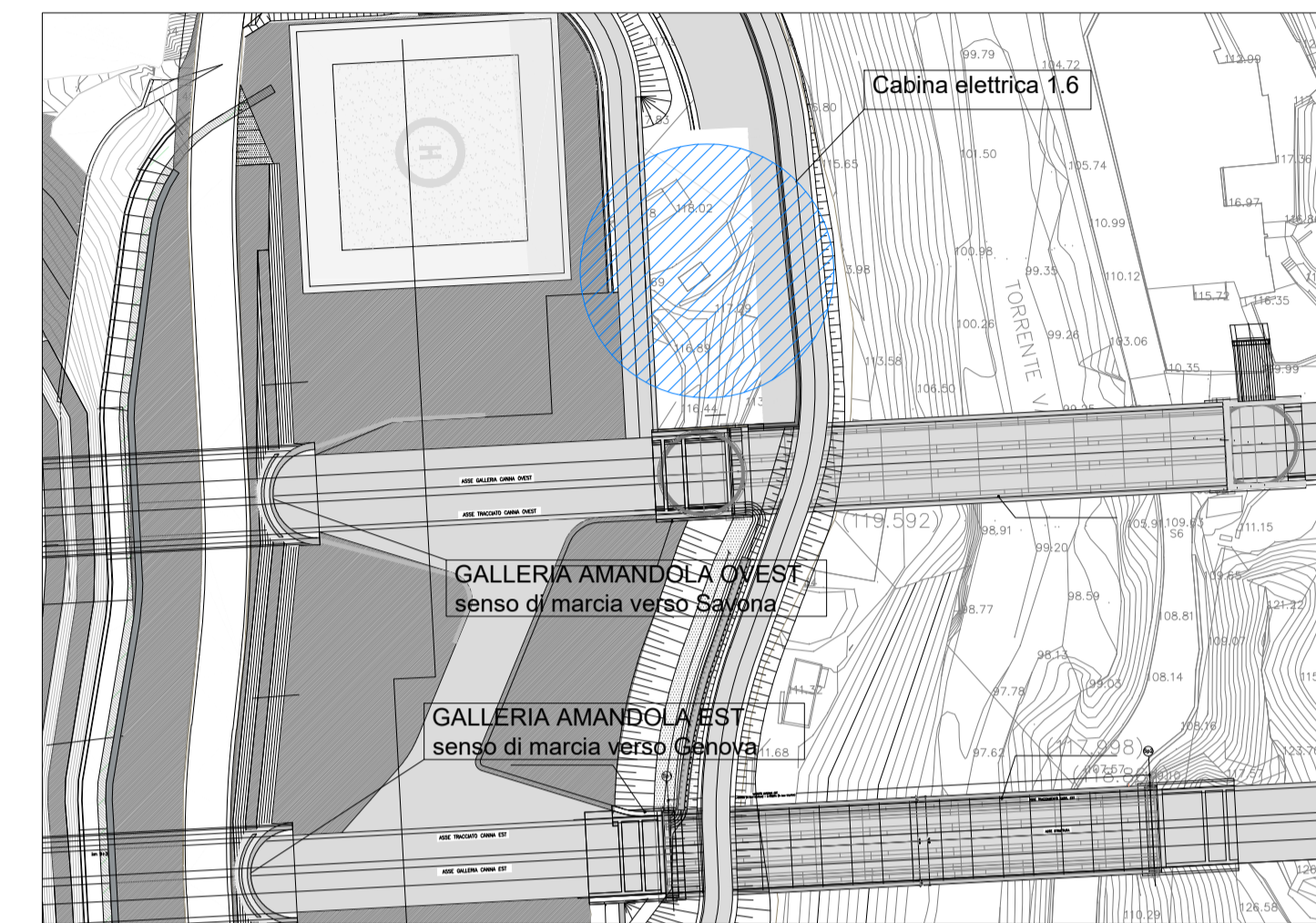
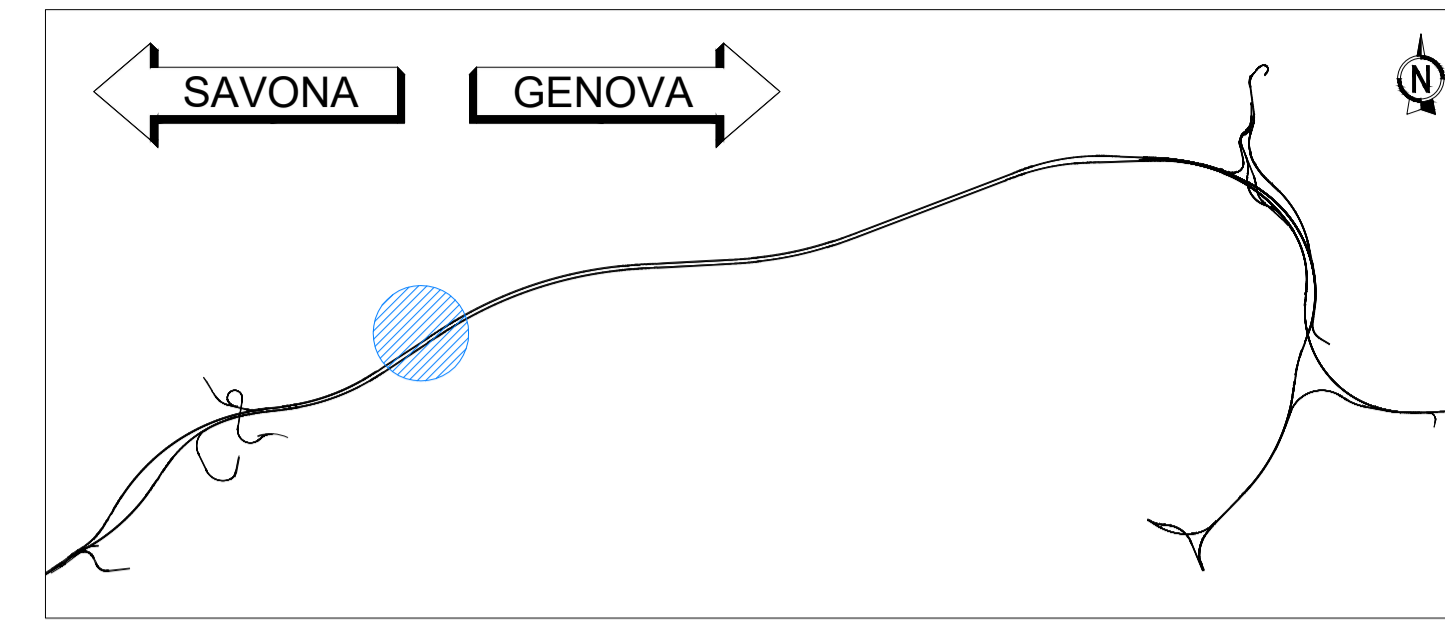
DETTAGLIO PARAPETTO  
1:10



DETTAGLIO PROSPETTO  
1:20



KEY-MAP



○ Accesso alla copertura	1
— Dispositivo di Protezione Collettiva (EN14122-3:2010); Parapetto EPU: B.05.025	104.42 m
↓ Scala di accesso alla copertura tipo Securail a gradini ripiegabili e curva finale per accesso EPU: PA.314	1

LEGENDA AREE

**autostrade** per l'italia

NODO STRADALE E AUTOSTRADALE DI GENOVA

Adeguamento del sistema  
A7 - A10 - A12

LOTTO 8 - AMBITO OVEST POLCEVERA  
TERZO STRALCIO (8C)

**PROGETTO ESECUTIVO**

A1 - GRONDA DI PONENTE

SISTEMAZIONE FINALE IMB. GALL. AMANDOLA EST

GF06E

Cabina Elettrica 1.6  
Elaborato Tecnico della Copertura - Dispositivi di Sicurezza

IL PROGETTISTA SPECIALISTICO Arch. Enrico Francesconi Ord. Arch. Milano n.16888 RESPONSABILE ARCHITETTURA E PAESAGGIO	IL RESPONSABILE INTEGRAZIONE PRESTAZIONI SPECIALISTICHE Ing. Simona Comi Ord. Ingg. Milano n.A18014	IL DIRETTORE TECNICO Ing. Orlando Mazza Ord. Ingg. Pavia N. 1496 PROGETTAZIONE NUOVE OPERE AUTOSTRADALI
---	--	--

REFERIMENTO PROGETTO		CODICE IDENTIFICATIVO				REFERIMENTO ELABORATO		ORDINATORE		
Codice Commessa	Lib. S&P-02 Cod. Appalto	Fase	Capitolo	Paragrafo	W.B.S	Parte d'opera	Tip.	Disciplina	Progresso	Rev.
110728	LL8C	PE	A1	G06	GF06E	CBE16	DAUA	2057	-2	SCALA Varie

 	PROJECT MANAGER: Ing. Sara Frisiani Ord. Ingg. Genova N. 9810A	SUPPORTO SPECIALISTICO: 	REVISIONE
	REDDATTO:	VERIFICATO:	n. data
			0 LUGLIO 2018
			1 OTTOBRE 2018
			2 FEBBRAIO 2019
			3 -
			4 -

VISTO DEL COMMITTENTE  IL RESPONSABILE UNICO DEL PROCEDIMENTO Ing. Alberto Salfieri	VISTO DEL CONCEDENTE  Ministero delle Infrastrutture e dei Trasporti DIPARTIMENTO PER LE INFRASTRUTTURE, GLI ARRETI QUALI E IL PERSONALE STRUTTURALE DI PROIEZIONE E LE CONCESSIONI AUTOSTRADALI
--	--

IL PRESENTE DOCUMENTO NON POTRÀ ESSERE COPIATO, RIPRODOTTO O ALTAMENTE PUBBLICATO, IN TUTTO O IN PARTE, SENZA IL CONSENSO SCRITTO DELLA SOC. AUTOSTRADE PER L'ITALIA S.P.A. DONI UTILIZZO NON AUTORIZZATO. SANI PERSEGUITO A NORMA DI LEGGE.  
THIS DOCUMENT MAY NOT BE COPIED, REPRODUCED OR PUBLISHED, EITHER IN PART OR IN ITS ENTIRETY, WITHOUT THE WRITTEN PERMISSION OF SOC. AUTOSTRADE PER L'ITALIA S.P.A. UNAUTHORIZED USE WILL BE PROSECUTED BY LAW.