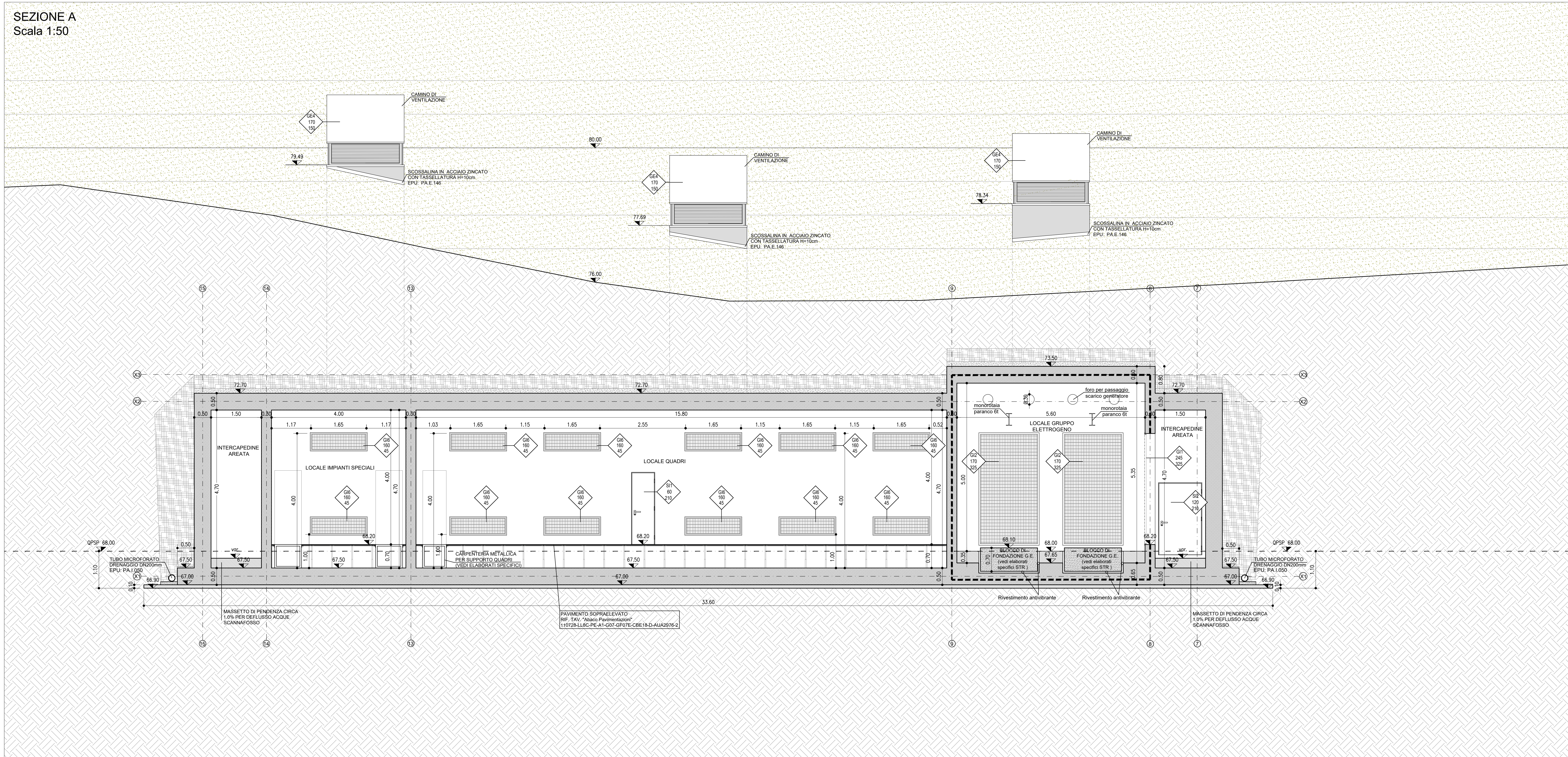
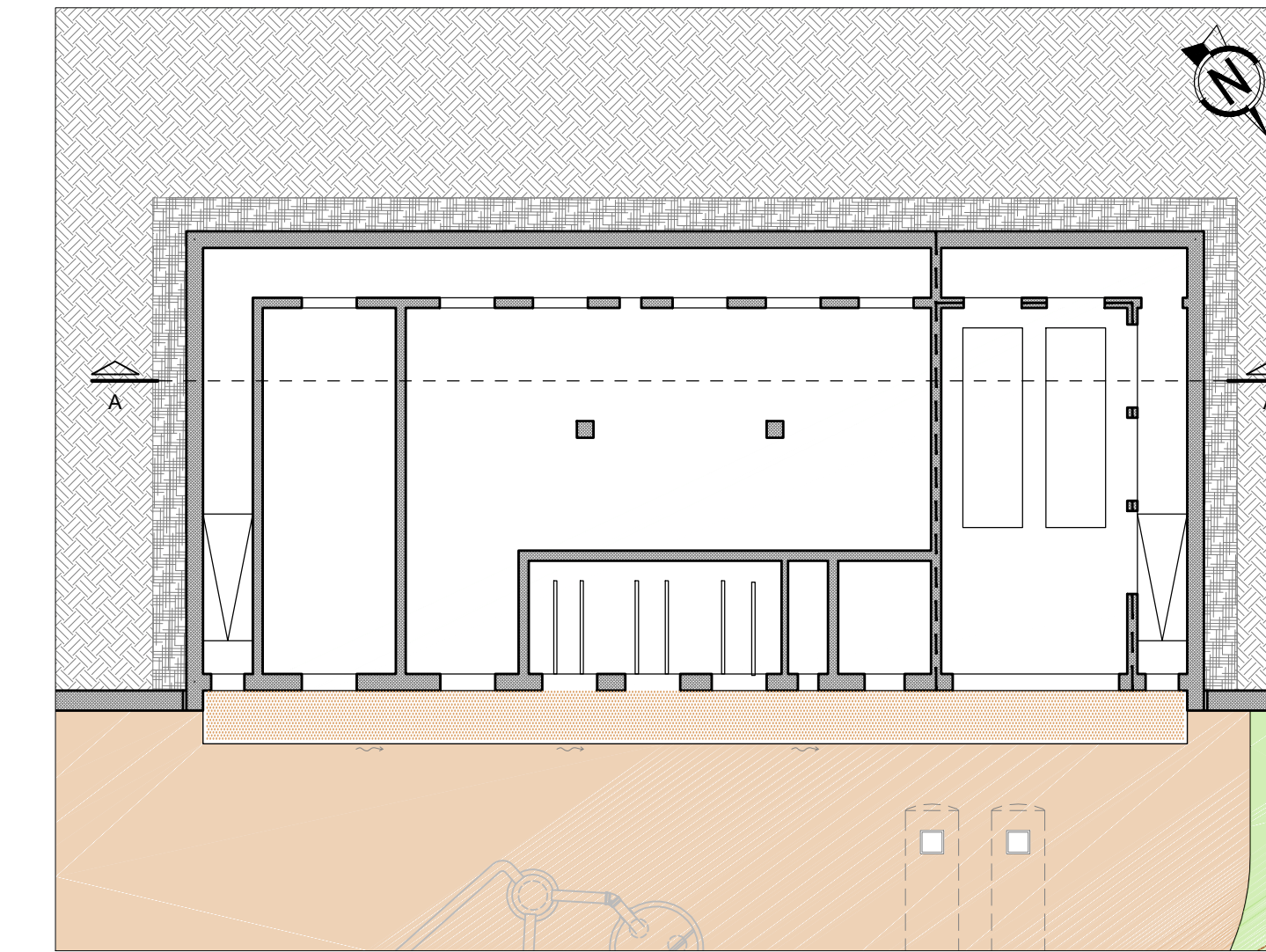
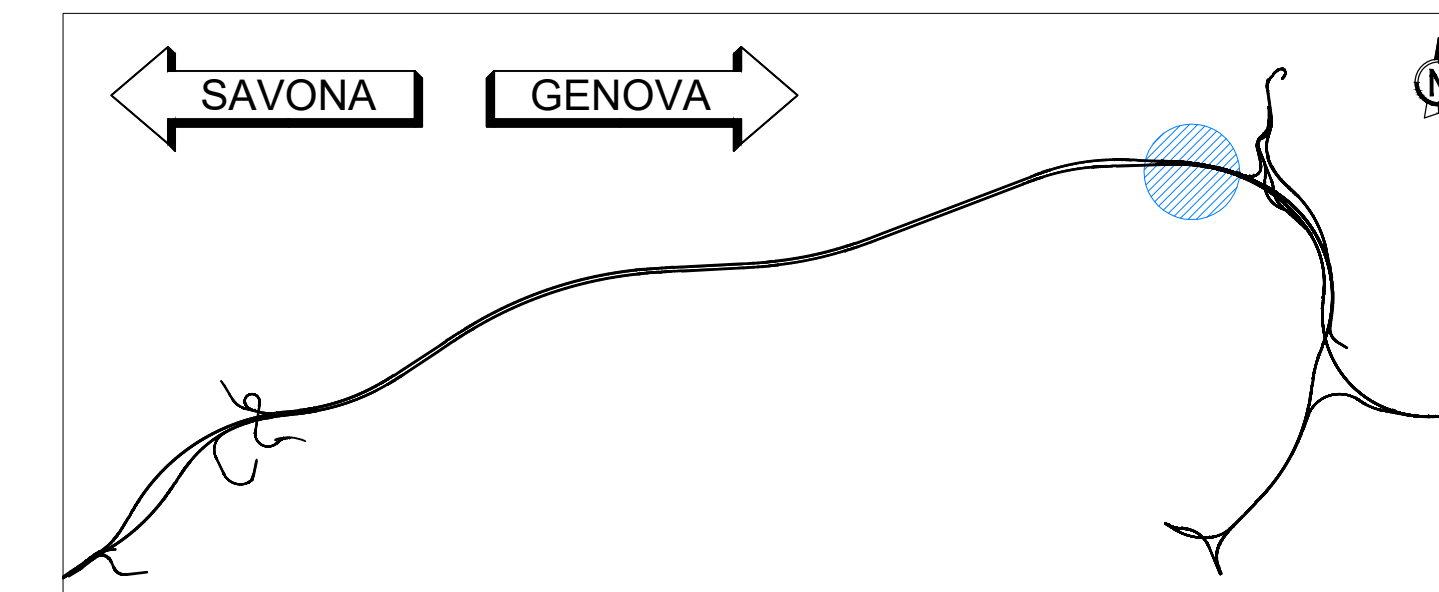


SEZIONE A  
Scala 1:50



KEY-MAP



LEGENDA

- STRUTTURA IN C.A. EPU: B.03.031.c / B.05.030
- STRUTTURA IN C.A. REI 120 EPU: B.03.031.c / B.05.030
- DRENAGGIO EPU: A.02.009
- MASSETTO EPU: 20.A48.A10.010 / 20.A48.A10.015
- MAGRONE EPU: B.03.025.a
- RIF. TAV. "Abaco pavimentazioni": 110728-LL8C-PE-A1-G07-GF07E-CBE18-D-AUA2976-2
- PARETE IN C.A. FACCIAVISTA LISCIO EPU: B.03.031.e / B.05.030
- CODICE SERRAMENTI  
MISURE NETTE DI PASSAGGIO (BH)  
RIF. TAV. "Abaco infissi": 110728-LL8C-PE-A1-G07-GF07E-CBE18-D-AUA2975-2
- P=1.50% PENDENZA
- QUOTA ALTIMETRICA
- QUOTA PIANO GENERALE DI SCAVO DEL PIAZZALE DI IMBOCCO
- QUOTA LINEARE AL FINITO
- FILO FISSO
- LINEA E ORIENTAMENTO SEZIONE
- IMPERMEABILIZZANTE CON VERNICE MONOCOMPONENTE A BASE DI CLOROCALCUIU' COME SPECIFICATO NELLA RELATIVA RELAZIONE

**NOTA**  
Per le lavorazioni in cui è riportata la nota "(vedi elaborati specifici)" si rimanda a gli elaborati tecnici specifici sia per quanto riguarda la descrizione che il posizionamento.



NODO STRADALE E AUTOSTRADALE DI GENOVA

Adegumento del sistema  
A7 - A10 - A12

LOTTO 8 - AMBITO OVEST POLCEVERA  
TERZO STRALCIO (8C)

PROGETTO ESECUTIVO

A1 - GRONDA PONENTE

SISTEMAZIONE FINALE IMB. GALL. MONTEROSSO EST

GF07E

Cabina Elettrica 1.8  
Sezione longitudinale

IL PROGETTISTA SPECIALISTICO Arch. Enrico Ferrarini Ord. Arch. Milano N. 16588 RESPONSABILE ARCHITETTURA E PIANIFICAZIONE	IL RESPONSABILE INTEGRAZIONE PRESTAZIONI SPECIALISTICHE Ing. Simona Corti Ord. Ingg. Milano N.18014	IL DIRETTORE TECNICO Ing. Orlando Mazza Ord. Ingg. Parma N. 1656
---	--	--

REFINAMENTO PROGETTO	COLLEGAMENTO	OPERAZIONE
110728	LL8C PE A1 G07 GF07E CBE18 DAUA 2972 -2	SCALA 1:50

PROJECT MANAGER Ing. Sara Frisani Ord. Ingg. Genova N. 9810A	SUPPORTO SPECIALISTICO <b>HYDEA</b>	REVISIONE N. data 1 LUGLIO 2018 1 OTTOBRE 2018 2 FEBBRAIO 2019
--	--	--

VISTO DEL COMMITTENTE <b>autostrade per l'italia</b> IL RESPONSABILE LAVORO DEL PROCEDIMENTO Ing. Adriano Sabatini	VISTO DEL CONCESSIONARIO Ministero delle Infrastrutture e dei Trasporti Ing. Riccardo...
---	--