

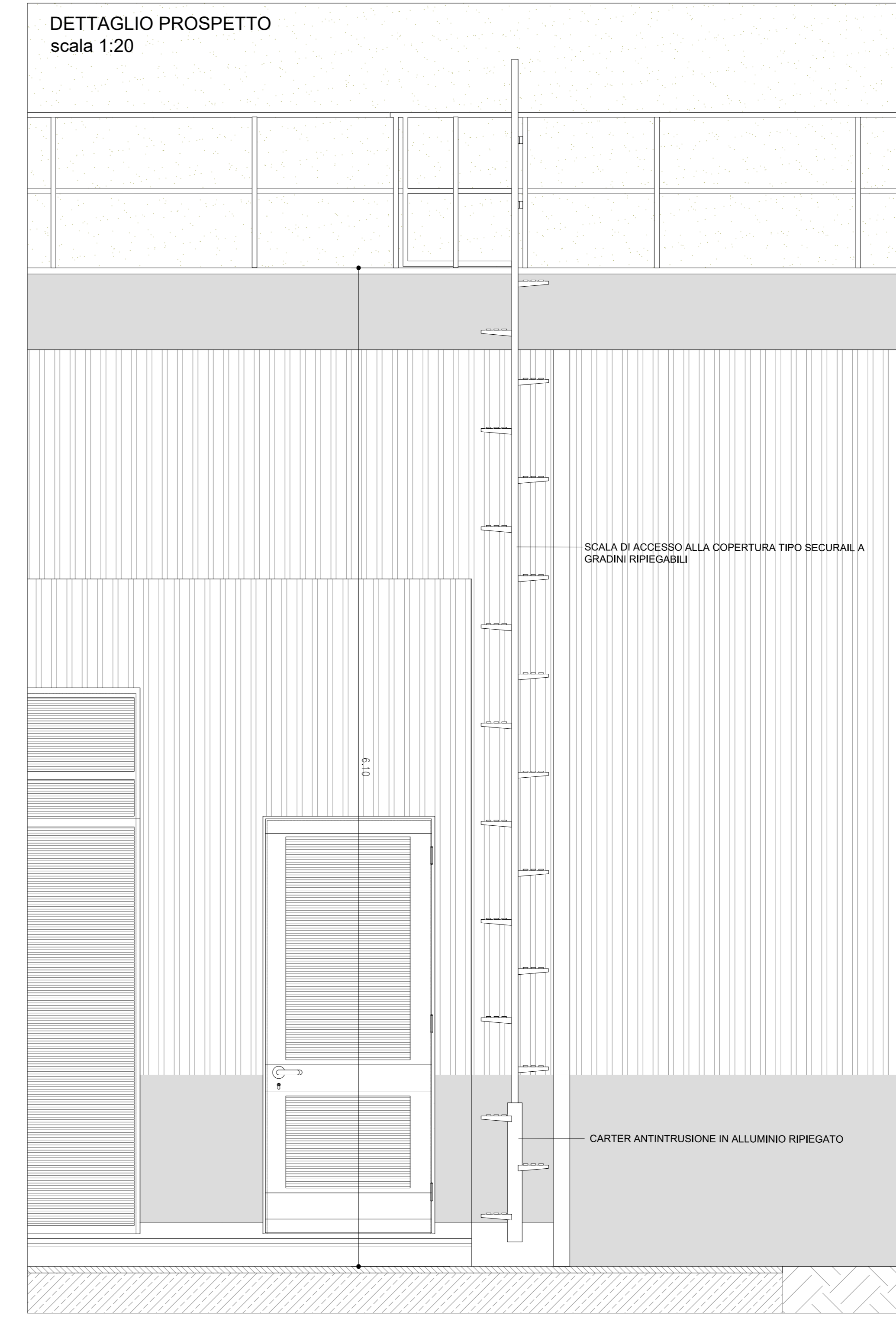
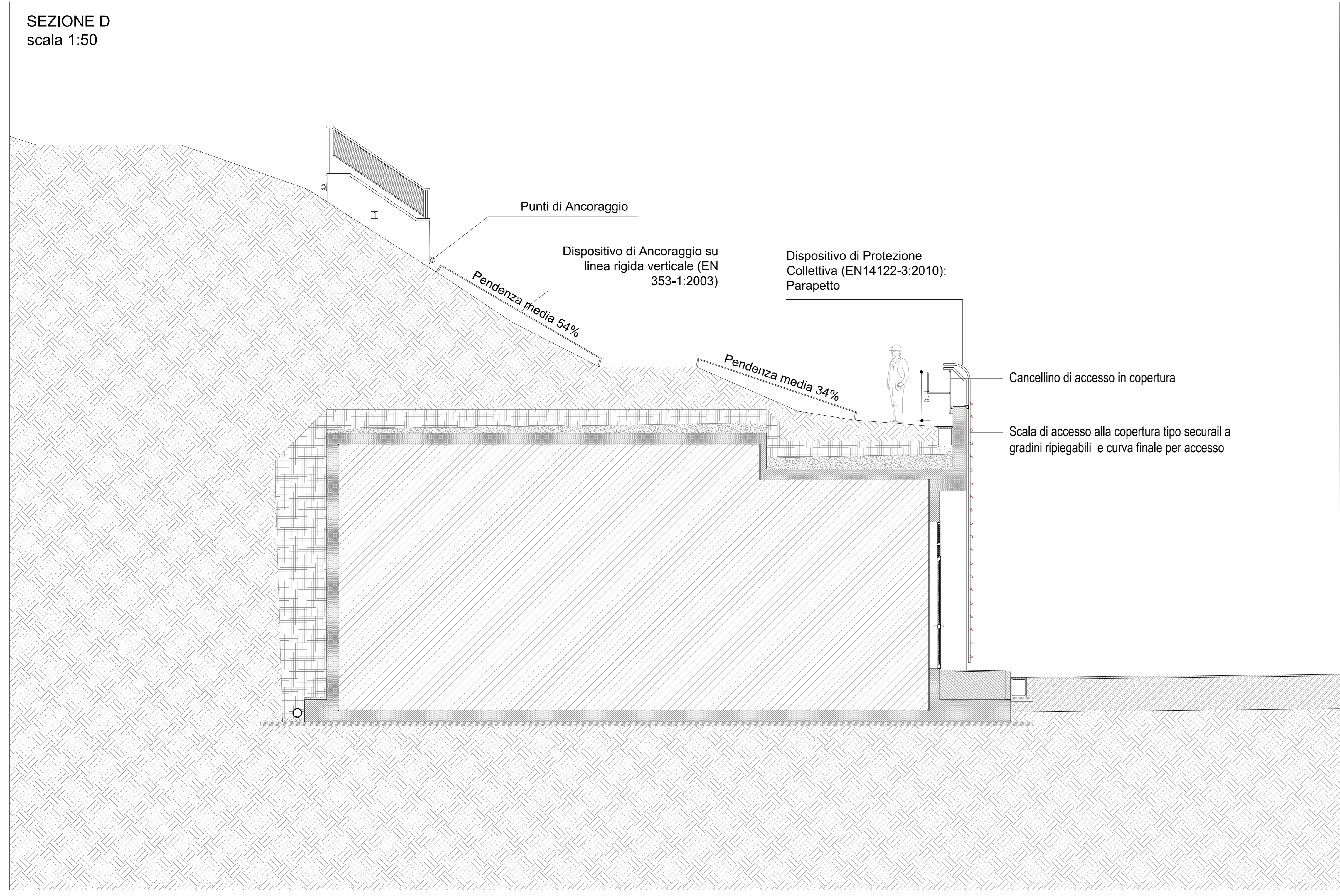
### LEGENDA

LEGENDA SIMBOLI

	Accesso alla copertura	1
	Dispositivo di Protezione Collettiva (EN14122-3:2010); Parapetto EPU-8.05.025	m 30,60
	Scala di accesso alla copertura tipo Securall a gradini ripiegabili con pioli abbattibili e curva finale per accesso EPU-PA.314	1
	Multi supporti d'ancoraggio EN 796 Classe EPU-PA.SC.01	pz.12
	Multi tendifune EPU-PA.SC.02	pz.12
	Fune d'ancoraggio EPU-PA.SC.03	m 20,10
	Multi ganci d'ancoraggio EPU-PA.SC.04	pz.12

LEGENDA AREE

	Caduta totalmente prevenuta 0 cm
--	----------------------------------



**autostrade per l'italia**

**NODO STRADALE E AUTOSTRADALE DI GENOVA**

Adeguamento del sistema  
A7 - A10 - A12

LOTTO 8 - AMBITO OVEST POLCEVERA  
TERZO STRALCIO (8C)

**PROGETTO ESECUTIVO**

**A1 - GRONDA PONENTE**

**SISTEMAZIONE FINALE IMB. GALL. MONTEROSSO EST**

**GF07E**

Cabina Elettrica 1.8  
Elaborato Tecnico della Copertura - Dispositivi di Sicurezza

IL PROGETTISTA SPECIALISTICO Arch. Enrico Francosoni Ord. Arch. Mario N. 16989 RESPONSABILE ARCHITETTURA E INGEGNERIA	IL RESPONSABILE INTEGRAZIONE PRESTAZIONI SPECIALISTICHE Ing. Simona Corti Ord. Ingg. Marco A. 18014	IL DIRETTORE TECNICO Ing. Orlando Mazza Ord. Ingg. Fulvio N. 1606
--	---	---

110728	LL8C PE A1 G07	GF07E	CBE18	AUA	2977	-2	SCALA Vari
--------	----------------	-------	-------	-----	------	----	------------

PROJECT MANAGER Ing. Sara Frisani Ord. Ingg. Genova N. 9810A	SUPPORTO SPECIALISTICO <b>HYDEA</b>	REVISIONE N. data 1 LUGLIO 2018 2 OTTOBRE 2018 3 FEBBRAIO 2019
--	--	--

VISSO DEL COMMITTENTE  
**autostrade per l'italia**  
IL RESPONSABILE LAVORO DEL PROCEDIMENTO  
Ing. Adriano Sabatini

VISSO DEL CONCESSIONARIO  
Ministero delle Infrastrutture e dei Trasporti  
Ing. Riccardo Cazzaniga