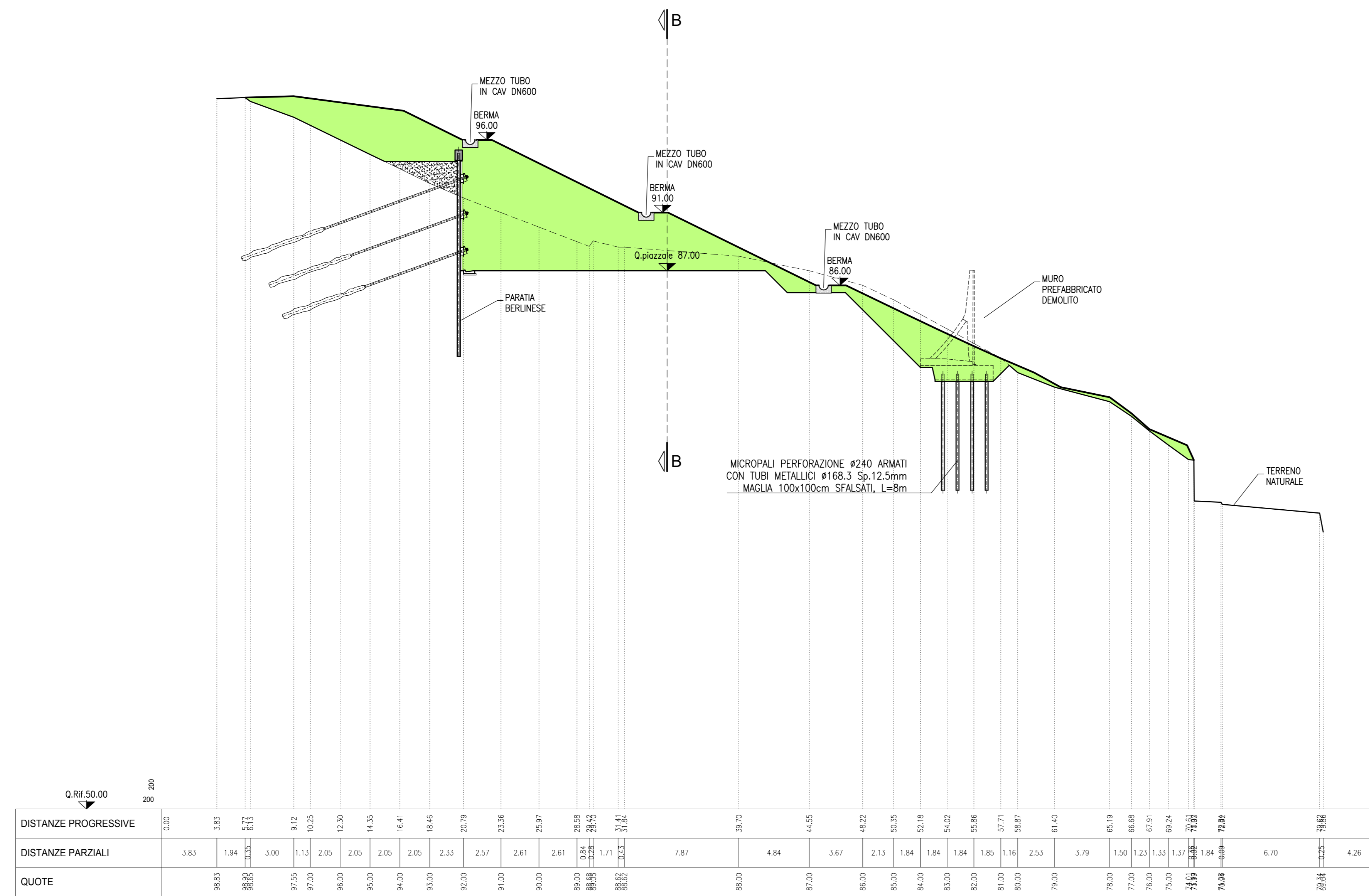


SEZIONE A-A
SCALA 1:200
FASE COSTRUTTIVA



SEZIONE B-B
SCALA 1:200
FASE COSTRUTTIVA

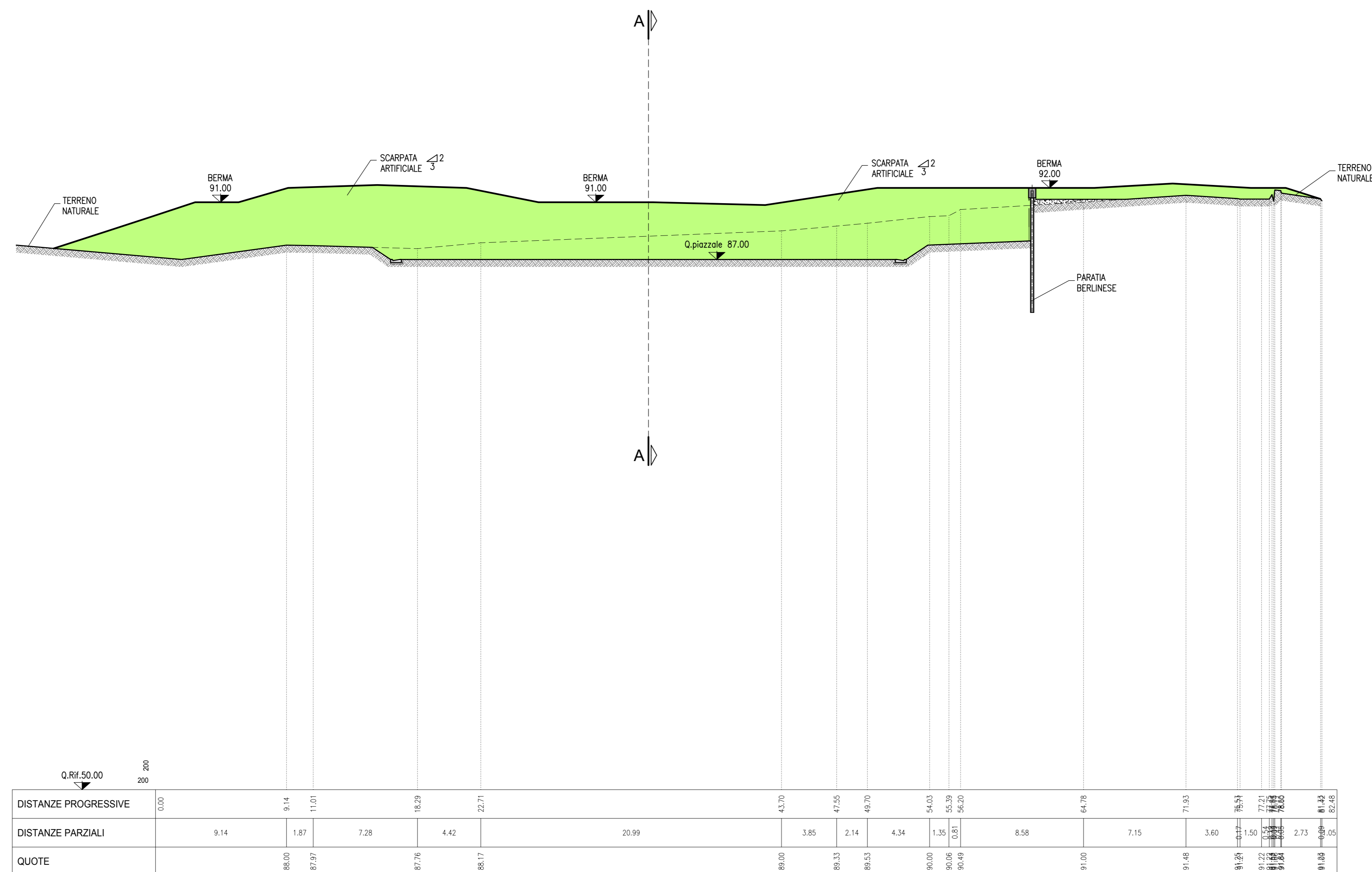


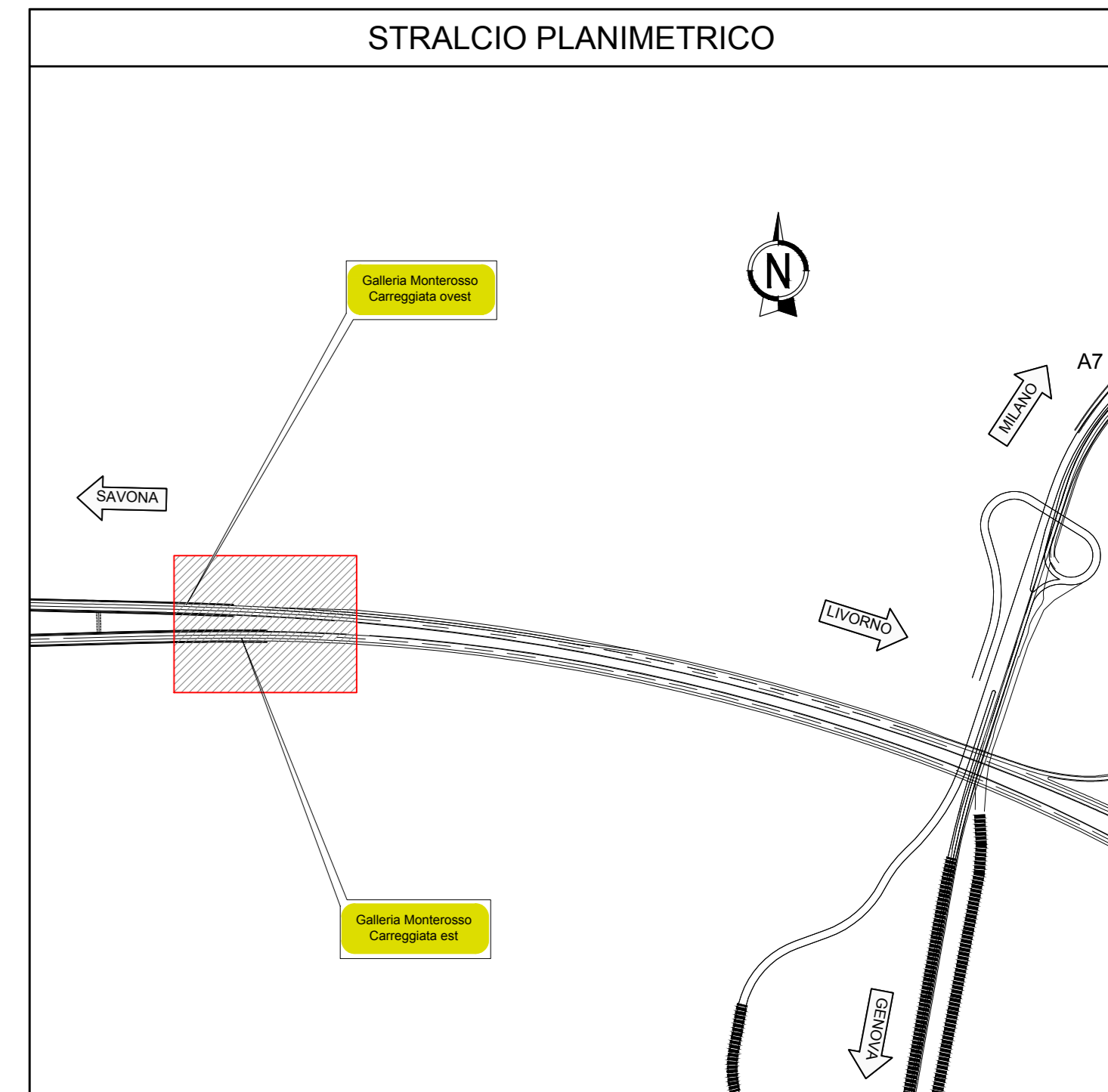
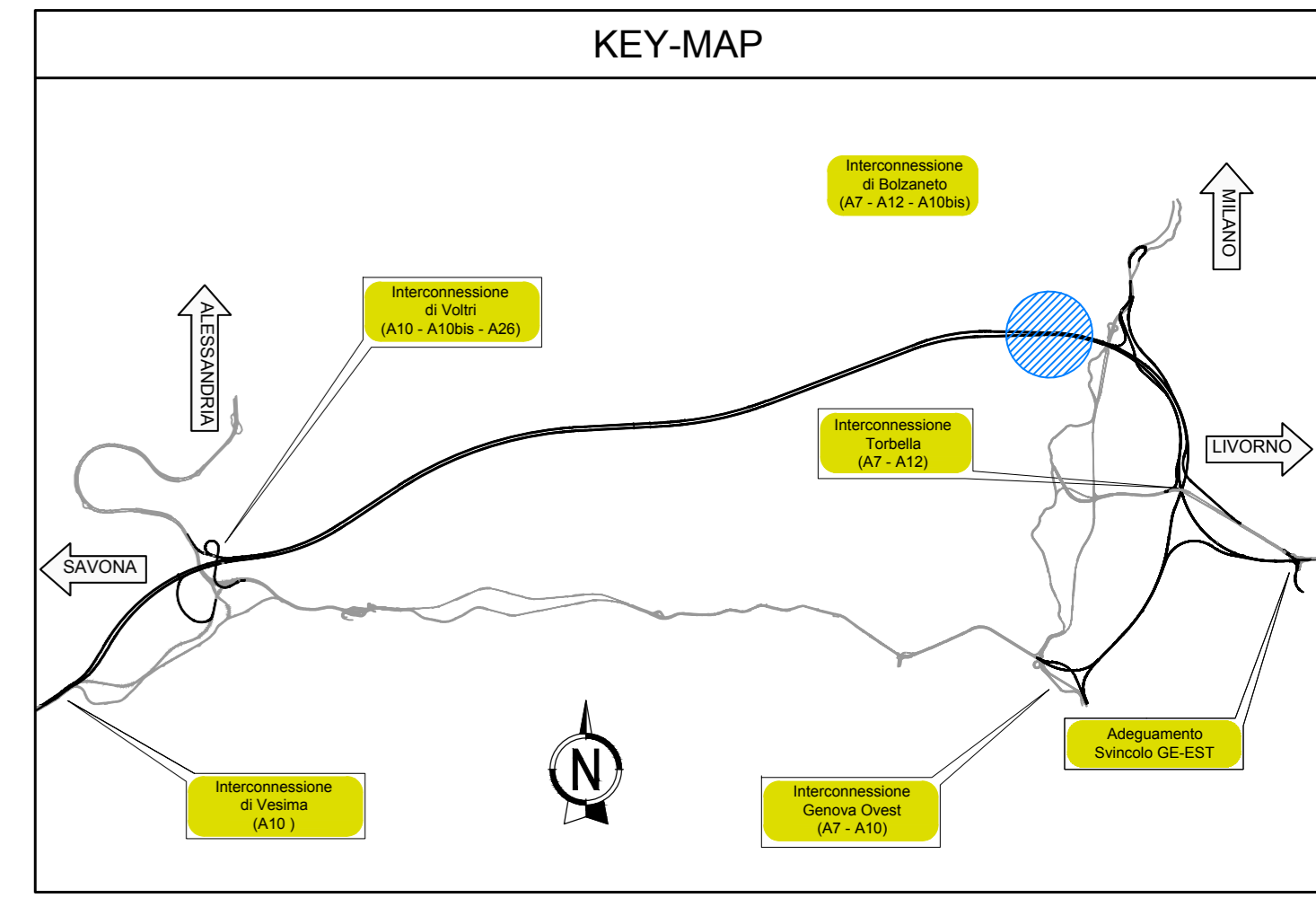
TABELLA MATERIALI:

PER QUANTO NON SPECIFICATO NEL SEGUITO, IN PARTICOLARE RELATIVAMENTE ALLE CARATTERISTICHE DEI MATERIALI, ALLE SPECIFICHE PER L'ESECUZIONE DEI LAVORI ED AI CONTROLLI DA ESEGUIRE, SI DOVRA' FARE RIFERIMENTO ALLE NORME TECNICHE D'APPALTO

CALCESTRUZZO:
MAGRO DI FONDAZIONE: C12/15
- Classe di resistenza
GALLERIA ARTIFICIALE: C32/40
- Classe di resistenza
- Classe di esposizione
ACCIAIO PER ARMATURE ORDINARIE: XC4
- Acciaio in barre nervate tipo B450C
f_{yk} > 450 MPa
f_{tk} > 540 MPa
COPRIFERRO : 45.0 mm

MATERIALE DI RITOMBAMENTO
Terreni appartenenti ai gruppi a1-a2, secondo classificazione dei terreni hrb-aasho (cfr-uni 10006), con: $\gamma=20kN/m^3$, $\phi=35^\circ$, $c=0kPa$

MATERIALE DI RIEMPIMENTO ARCO ROVESCIO
Terreni appartenenti ai gruppi a1-a2-a3, secondo classificazione dei terreni hrb-aasho (cfr-uni 10006), con: modulo $M_d=20MPa$



NODO STRADALE E AUTOSTRADALE DI GENOVA

Adeguamento del sistema
A7 - A10 - A12

LOTTO 8 - AMBITO OVEST POLCEVERA
TERZO STRALCIO (8C)

PROGETTO ESECUTIVO

A1 - GRONDA DI PONENTE

GALLERIA MONTEROSSO

Sist. finale Imb. Gall. Monterosso lato Est

Stazione Tema Monterosso
Sezioni

IL PROGETTISTA SPECIALISTICO Arch. Enrico Francosini Via Agh. Milano n.16888 RESPONSABILE ARCHITETTURA E PROGETTAZIONE	IL RESPONSABILE INTEGRAZIONE PRESTAZIONI SPECIALISTICHE Ing. Simona Comi Via. Ingg. Milano n. A18014	IL DIRETTORE TECNICO Ing. Orlando Mazzola Via. Ingg. Pavia N. 1498 PROGETTAZIONE NUOVE OPERE AUTOSTRADALI	ORIGINATORE
CODICE IDENTIFICATIVO 110728 LL8C PE A1 G07 G07FE SSF00 DAUA 2956 -0			REVISIONE
REVISIONE			1
REVISIONE			2
REVISIONE			3
REVISIONE			4

VISTO DEL COMMITTENTE IL RESPONSABILE UNICO DEL PROCEDIMENTO Ing. Alberto Salmi	VISTO DEL CONCESSIONARIO Maddalena delle Infrastrutture e dei Trasporti Ministero delle Infrastrutture e dei Trasporti Via. Salaria n. 1445 - 00198 Roma
---	---