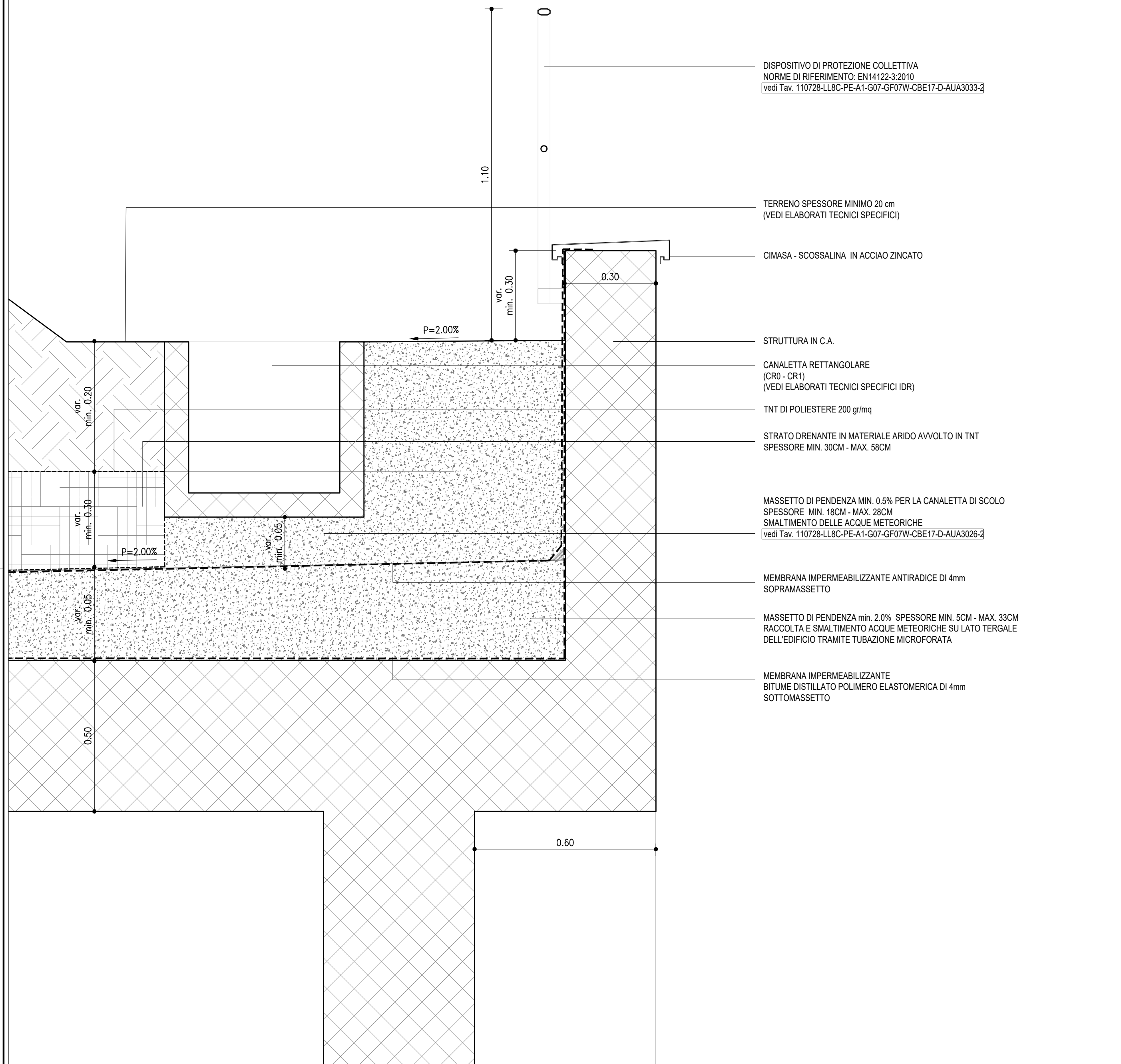
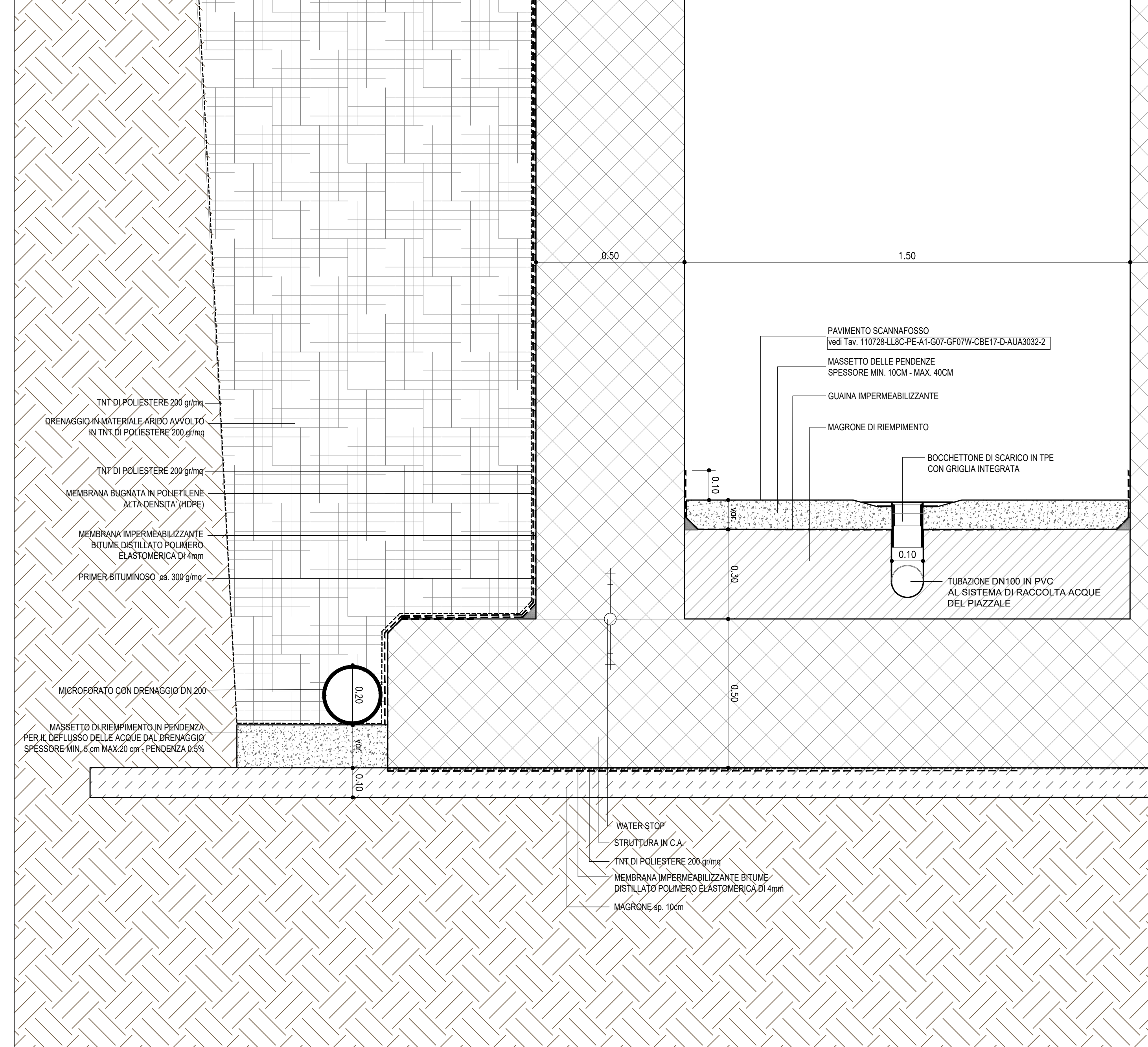


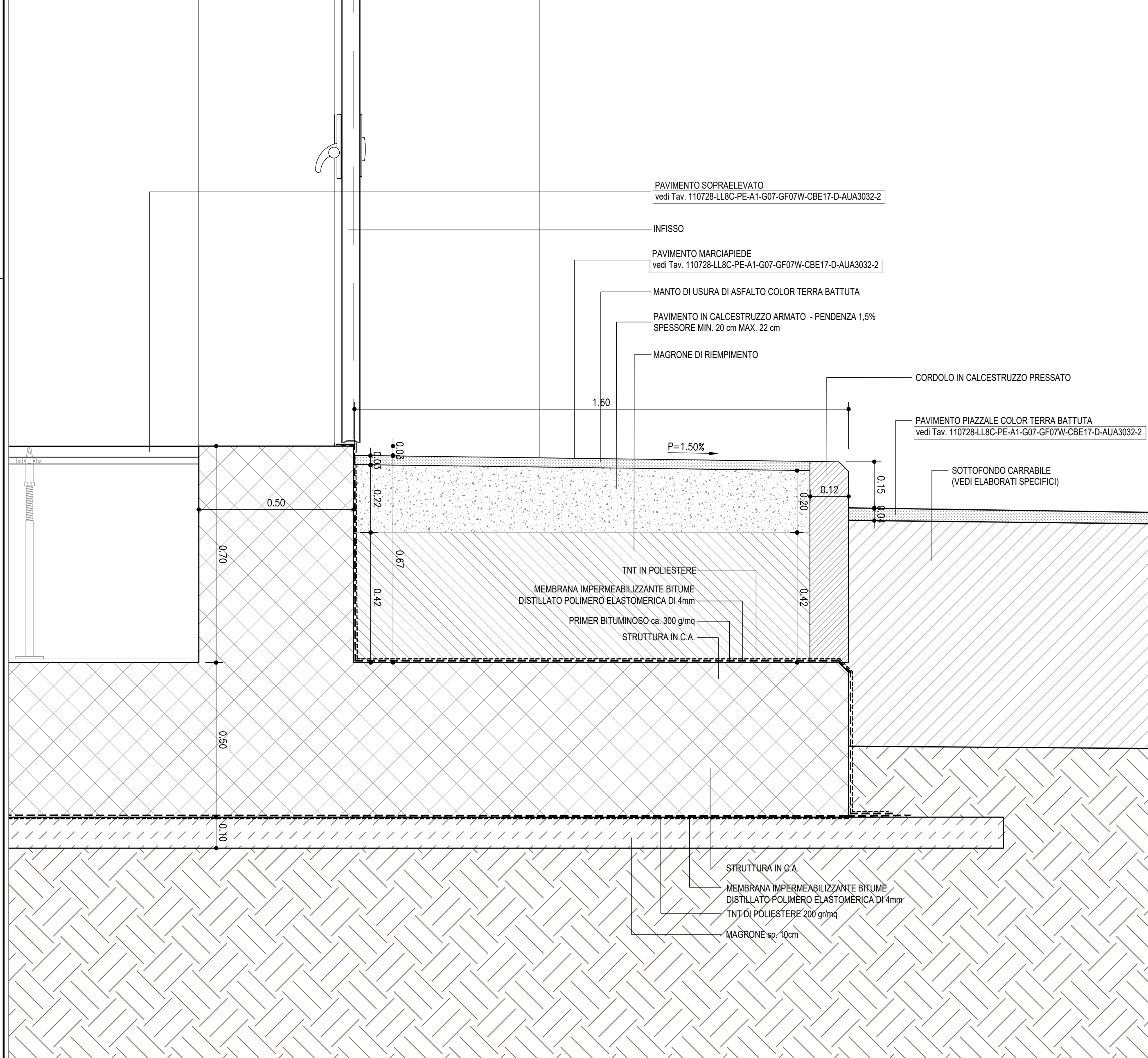
DETTAGLIO A
Scala 1:10



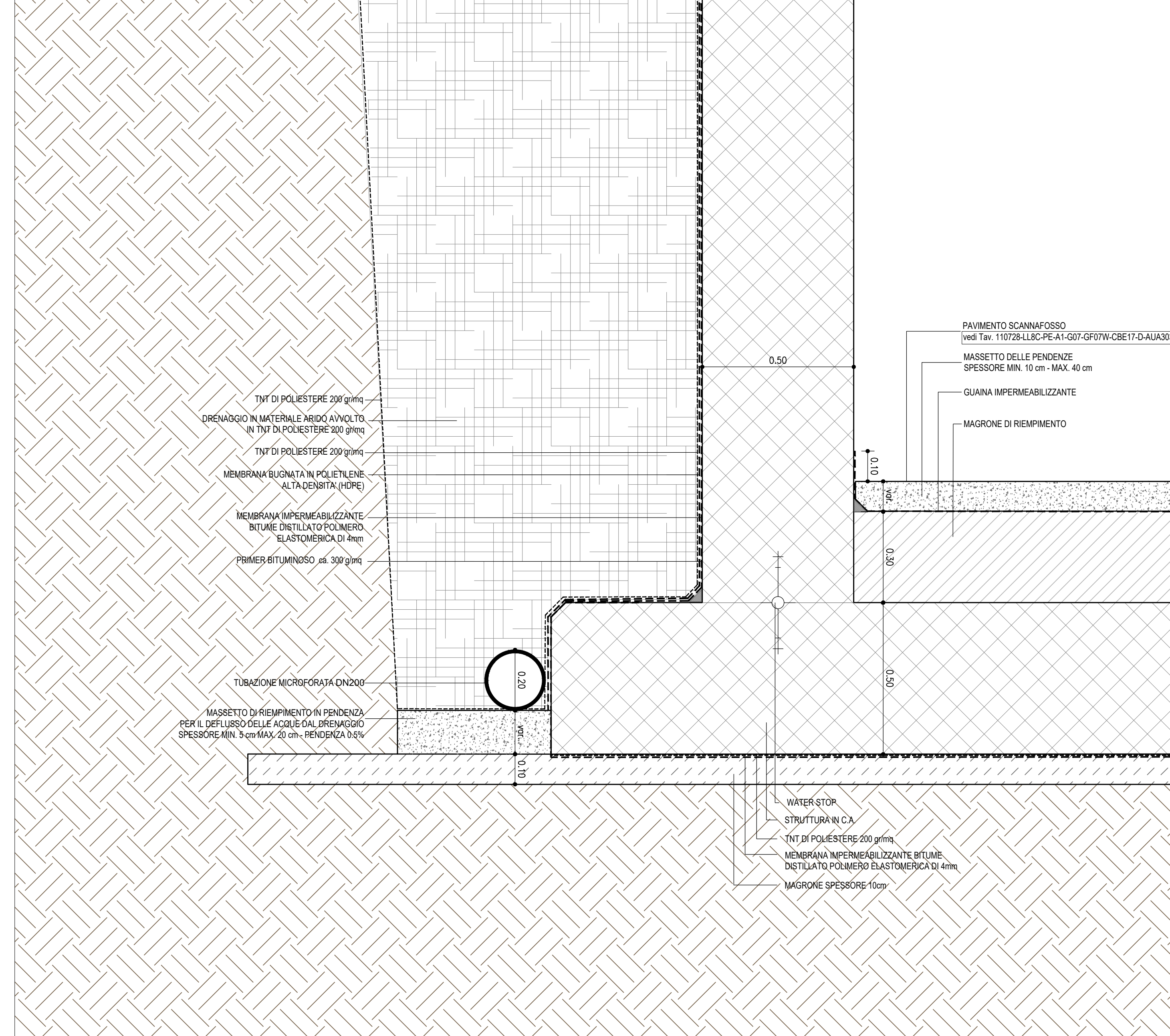
DETTAGLIO C
Scala 1:10



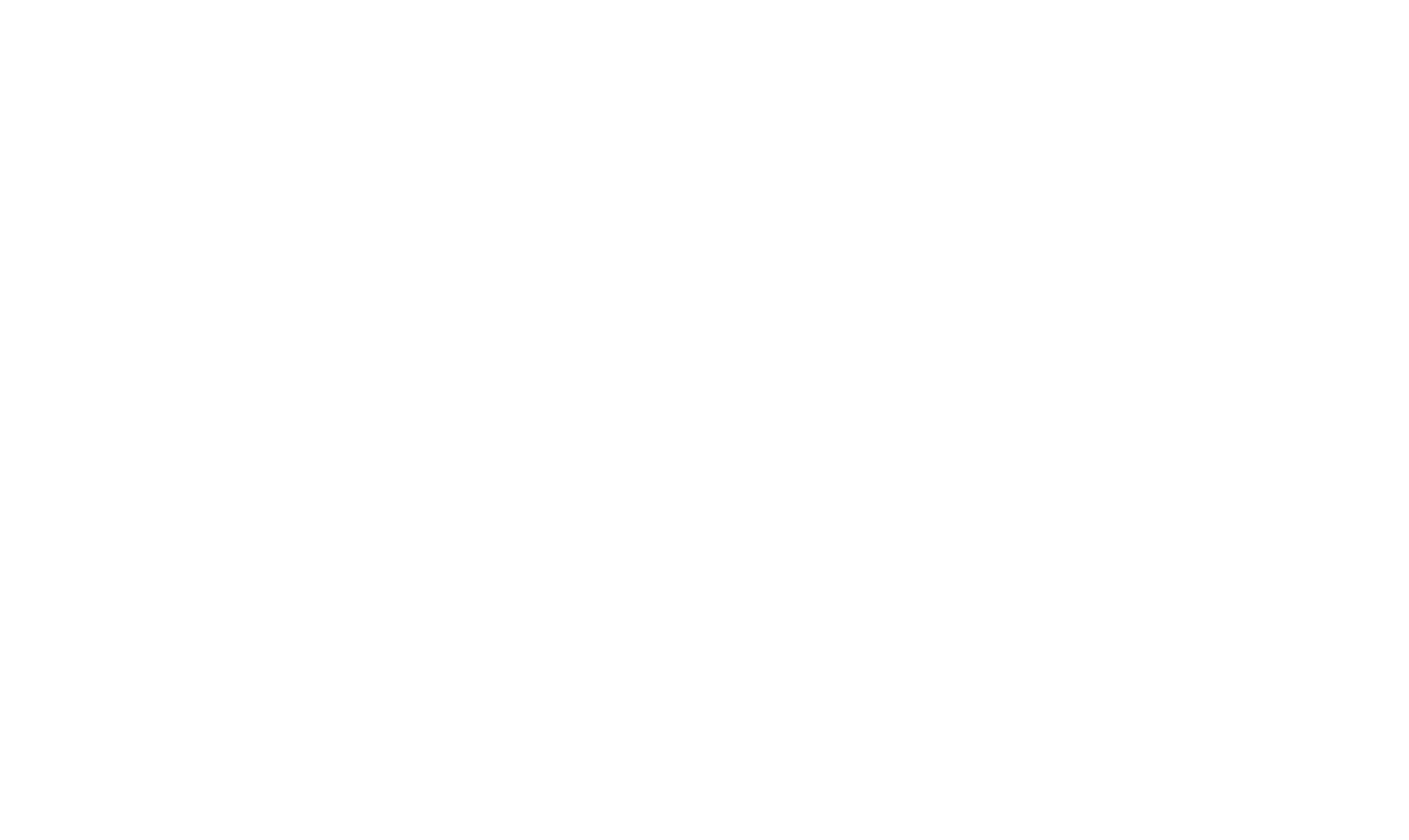
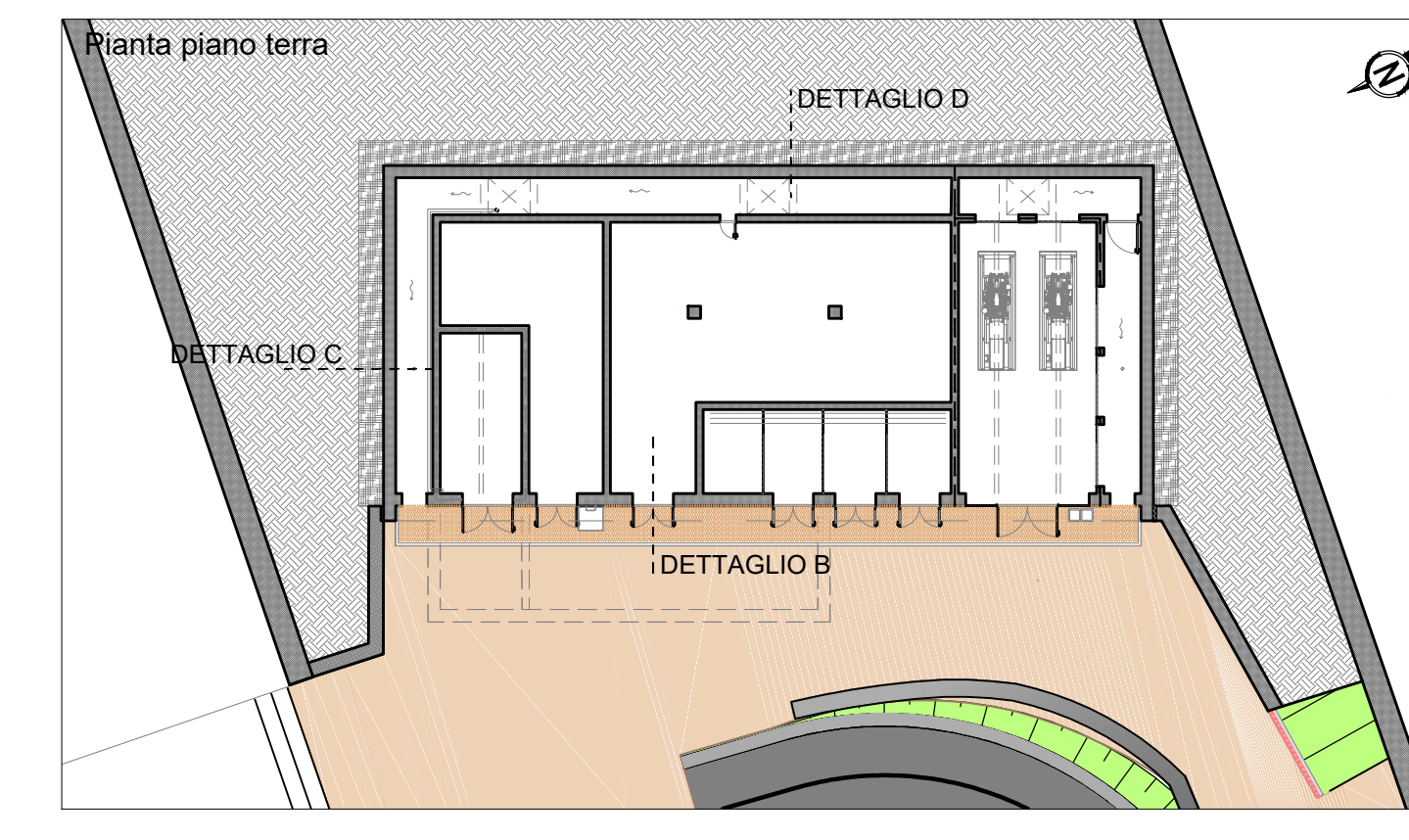
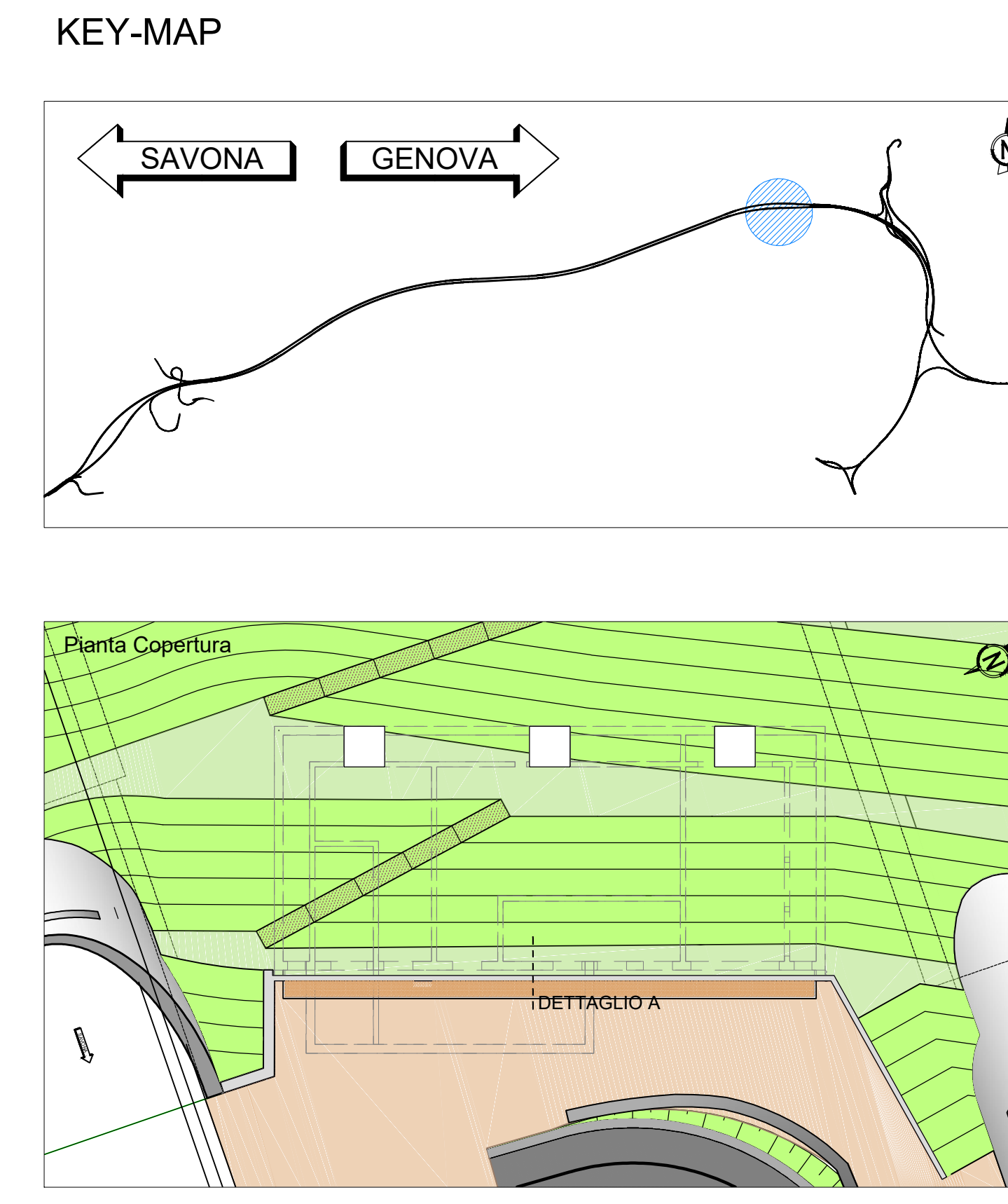
DETTAGLIO B
Scala 1:10



DETTAGLIO D
Scala 1:10



LAVORAZIONE	CODICE EPU
MAGRONE SPESSORE 10cm	B.03.025.a
MAGRONE DI RIEMPIMENTO	B.03.025.a
RETE METALLICA 20 Ø8	PA.E.131
GETTO DI RIEMPIMENTO IN MAGRONE POSATO IN OPERA IN PIU' FASI PER EVITARE SCHIACCIAMENTO TUBO MICROFORATO ALLA BASE	B.03.025.a
MASSETTO DI PENDENZA min. 2.0% RACCOLTA E SMALTIMENTO ACQUE METEORICHE SU LATO TERGALE DELL'EDIFICIO TRAMITE TUBAZIONE MICROFORATA	PA.E.117/PA.E.118
PRIMER BITUMINOSO ca. 300 gr/mq	PA.E.132
GUAINA IMPERMEABILIZZANTE	B.06.085
MEMBRANA IMPERMEABILIZZANTE BITUME DISTILLATO POLIMERO ELASTOMERICA DI 4mm	PA.323
MEMBRANA BUGCATA IN POLIETILENE ALTA DENSITA' (HDPE)	PA.E.133
MEMBRANA IMPERMEABILIZZANTE BITUME DISTILLATO POLIMERO ELASTOMERICA DI 4mm RINFORZO ANGOLO	PA.E.134
MEMBRANA IMPERMEABILIZZANTE BITUME DISTILLATO POLIMERO ELASTOMERICA DI 4mm SOTTOMASSETTO	PA.E.106
MEMBRANA IMPERMEABILIZZANTE ANTRADICE DI 4mm SOPRAMASSETTO	PA.E.095
GIUNTO STRUTTURALE EPS SPESSORE 10CM	PA.E.135
CORICULO COMPRESSIBILE	PA.E.136
WATER STOP	PA.E.137
TNT DI POLIESTERE 200 gr/mq	E.01.030.c
DRENAGGIO IN MATERIALE ARIDO	A.02.009
TUBAZIONE MICROFORATA DN200	PA.I.050
TUBO MICROFORATO DN160	PA.E.138
TUBAZIONE DN100 IN PVC AL SISTEMA DI RACCOLTA ACQUE DEL PIAZZALE	PA.E.139
TUBAZIONE DN200 IN PVC AL SISTEMA DI RACCOLTA ACQUE DEL PIAZZALE	PA.I.053
BOCCHETTE DI SCARICO IN TPE CON GRIGLIA INTEGRATA	PA.E.140
BOCCHETTONE IN EPDM	PA.E.141
PROTEZIONE ANTIFOGLIA	PA.E.142
POZZETTO ISPEZIONABILE DRENANTE PER I PLUVIALI	PA.E.143
GRIGLIA DI CHIUSURA POZZETTO	PA.E.144
PLUVIALE IN ACCIAIO ZINCATO DN 160	PA.I.051
PLUVIALE IN ACCIAIO ZINCATO DN 100	PA.I.052
CIMASA - SCOSSALINA IN ACCIAIO ZINCATO	PA.319
SCOSSALINA ACCIAIO ZINCATO CON TASSELLATURA (H 10CM)	PA.E.146
SCOSSALINA ACCIAIO ZINCATO CON TASSELLATURA (H 27CM)	PA.E.147
RIVESTIMENTO IN ACCIAIO ZINCATO VERNICIATO COLOR CEMENTO E SOTTOSTRUTTURA CON PENDENZA PER IL DEFLUSSO DELLE ACQUE PIOVANE	PA.E.148
PARAPETTO REMOVIBILE IN TUBOLARE IN ACCIAIO H 1,10 M	B.05.025
DISPOSITIVO DI PROTEZIONE COLLETTIVA NORME DI RIFERIMENTO: EN1422-3:2010	B.05.025
ELEMENTO DI DRENAGGIO IN GEOTRE IN POLIETILENE ACCOPPIATA CON UN GEOTESSILE NON TESSUTO AD AZIONE FILTRANTE 5mm	PA.E.150
STRATO DI ACCUMULO IDRICO (5,5 l/m²cm) SPESSORE 5 cm	PA.E.151
ELEMENTO FILTRANTE IN GEOTESSILE NON TESSUTO SPESSORE <1mm	PA.E.152
SUBSTRATO CULTURALE SPESSORE 8cm	PA.E.153



autostrade per l'italia

NODO STRADALE E AUTOSTRADALE DI GENOVA

Adegumento del sistema A7 - A10 - A12

LOTTO 8 - AMBITO OVEST POLCEVERA TERZO STRALCIO (8C)

PROGETTO ESECUTIVO

A1 - GRONDA PONENTE

SISTEMAZIONE FINALE IMB. GALL. MONTEROSSO OVEST

GF07W

Cabina Elettrica 1.7

Dettagli costruttivi

IL PROGETTISTA SPECIALISTICO Arch. Enrico Ferrarini Ord. Ingg. Milano n. 16988 RESPONSABILE ARCHITETTURA E INGEGNERIA	IL RESPONSABILE AUTORIZZAZIONE PRESTAZIONI SPECIALISTICHE Ing. Orlando Mazza Ord. Ingg. Parma n. 1696	IL DIRETTORE TECNICO Ing. Orlando Mazza Ord. Ingg. Parma n. 1696
--	---	--

RIFERIMENTO PROGETTO		RIFERIMENTO LAVORAZIONE		OPERAZIONE
Codice	Descrizione	Descrizione	Quantità	Scala
110728	LL8C PE A1 G07 GF07W CBE17 DAUA 3030 -2			1:10

PROJECT MANAGER Ing. Sara Frisani Ord. Ingg. Genova n. 9810A	SUPPORTO SPECIALISTICO HYDEA	REVISIONE N. data 1 LUGLIO 2018 2 OTTOBRE 2018 3 FEBBRAIO 2019
--	---------------------------------	--

VISTO DEL COMMITTENTE autostrade per l'italia IL RESPONSABILE LAVORAZIONE Ing. Adriano Sabatini	VISTO DEL CONCESSIONE Ministero delle Infrastrutture e dei Trasporti Ing. Riccardo...
--	---