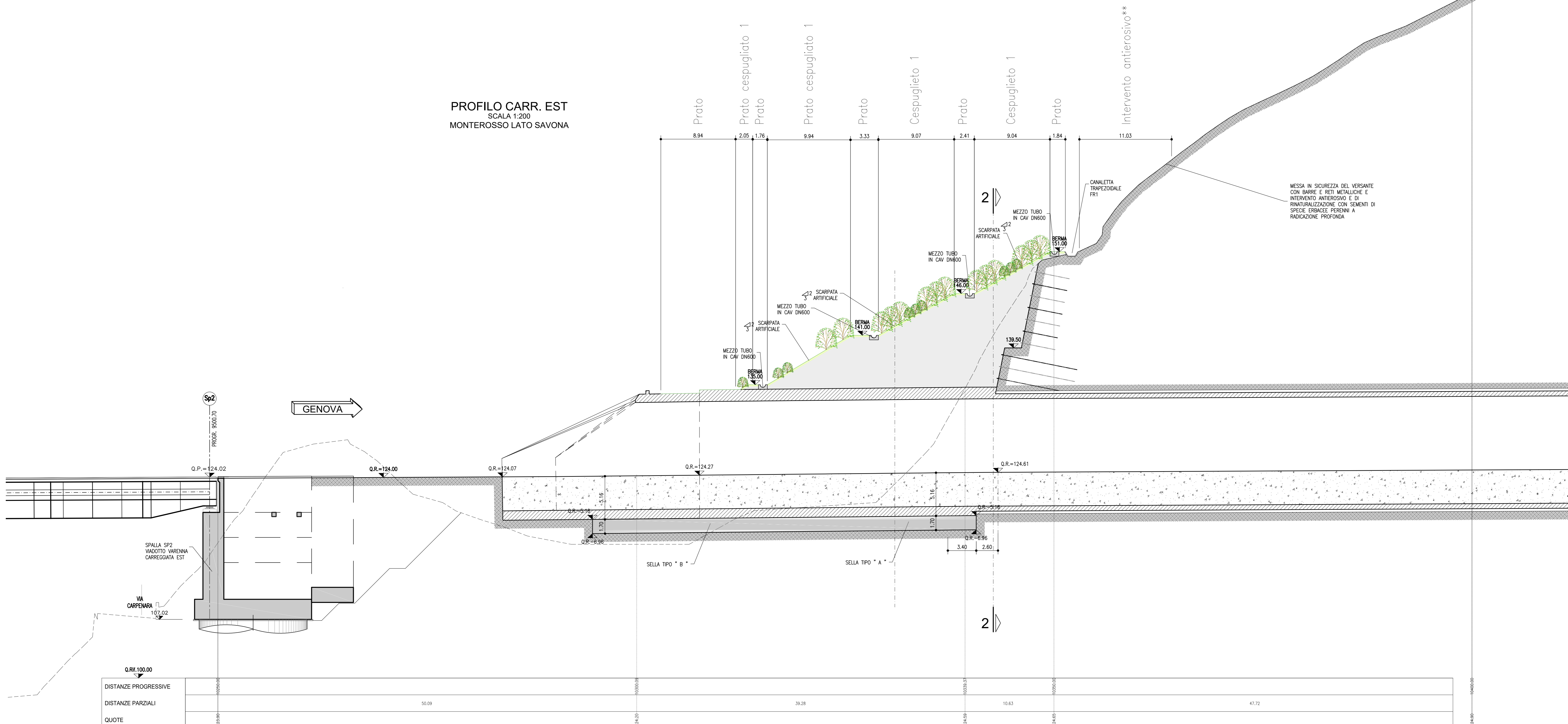


#### Legenda

- Limite superiore terreno vegetale\*
- Prato
- Terreno vegetale
- Prato cespugiato termifilo (Tipo 1)
- Terreno vegetale
- Cespuglieto termifilo (Tipo 1)
- Terreno vegetale

\* L'altezza del terreno vegetale è intesa come spessore finito dopo le attività di riporto e costipamento previste nelle Norme Tecniche del CSA

\*\* Intervento antierosivo e di rinaturalizzazione con specie erbacee perenni a radicazione profonda, sottile e resistente



NODO STRADALE E AUTOSTRADE DI GENOVA

Adegumento del sistema A7 - A10 - A12

LOTTO 8 - AMBITO OVEST POLCEVERA TERZO STRALCIO (8C)

**PROGETTO ESECUTIVO**

A1 - GRONDA DI PONENTE

GALLERIA MONTEROSSO

Sistemazione finale Imb. Gall. Monterosso lato ovest

Opere a verde  
Profili e sezioni

IL PROGETTISTA SPECIALISTICO	IL RESPONSABILE INTEGRAZIONE PRESTAZIONI SPECIALISTICHE	IL DIRETTORE TECNICO
Ing. Daniele Marenco Dir. Ing. Milano A.43037	Ing. Simona Corti Dir. Ing. Milano A.43014	Ing. Orlando Mazzia Dir. Ing. Pavia N. 1496

PROGETTAZIONE NUOVE OPERE AUTOSTRADALI

APPENDICE PROGETTO		APPENDICE OPERAZIONE		APPENDICE ESECUTIVO		SCALA
Codice	Descrizione	Form.	Contenuto	Form.	Contenuto	
110728	LL8C PE A1 G07	GF07W	OPV00	DSUA	2961	2

PROJECT MANAGER: Ing. Sara Frassinò  
Dir. Ing. Genova N. 9818A

REVISIONE:

N.	DATA
1	LUGLIO 2018
2	OTTOBRE 2018
3	FEBBRAIO 2019
4	

REDAZIONE: [ ] VERIFICAZIONE: [ ]

IL RESPONSABILE CONCESSIONE DEL PROCEDIMENTO: Ing. Alberto Sabatini

IL RESPONSABILE DIREZIONE DELL'OPERA: Ing. Simona Corti

VISTO DEL CONCESSIONARIO: [ ]

VISTO DEL CONCESSIONARIO: [ ]

VISTO DEL CONCESSIONARIO: [ ]

MILITARE DELLE INFRASTRUTTURE E DEI TRASPORTI  
PROTEZIONE CIVILE

18/2017/2024/000 05.07.18 - REV.001 0/0