

ELEMENTI DEL PAESAGGIO ANTROPICO

- ORTI SU TERRAZZAMENTI CON MURI IN CEMENTO
- ORTI SU TERRAZZAMENTI CON MURETTI A SECCO
- INCOLTI SU GIACITURA NATURALE
- INCOLTI SU TERRAZZAMENTI A GRADONI
- INCOLTI SU TERRAZZAMENTI CON MURETTI A SECCO
- PRATI NATURALI SU GIACITURA NATURALE
- PRATI NATURALI SU TERRAZZAMENTI A GRADONI
- PRATI NATURALI SU TERRAZZAMENTI CON MURETTI A SECCO
- VASCA DI ACCUMULO
- LINEA ELETTRICA E PALO
- CANALE/OPERA IDRAULICA
- CANALE/OPERA IDRAULICA TOMBATA
- CORSO D'ACQUA
- CORSO D'ACQUA (larghezza alveo non rappresentata)
- BRIGLIA
- MURI SIGNIFICATIVI

ELEMENTI DEL PAESAGGIO NATURALE

- ALBERO NOTEVOLE ISOLATO

- ARBUSTI / ALBERI ISOLATI O IN FILARE
- FORMAZIONE ARBOREO/ARBUSTIVA
- BOSCO CEDUO DEGRADATO
- VEGETAZIONE ERBACEO/ARBUSTIVA D'ALVEO

INSEDIAMENTI

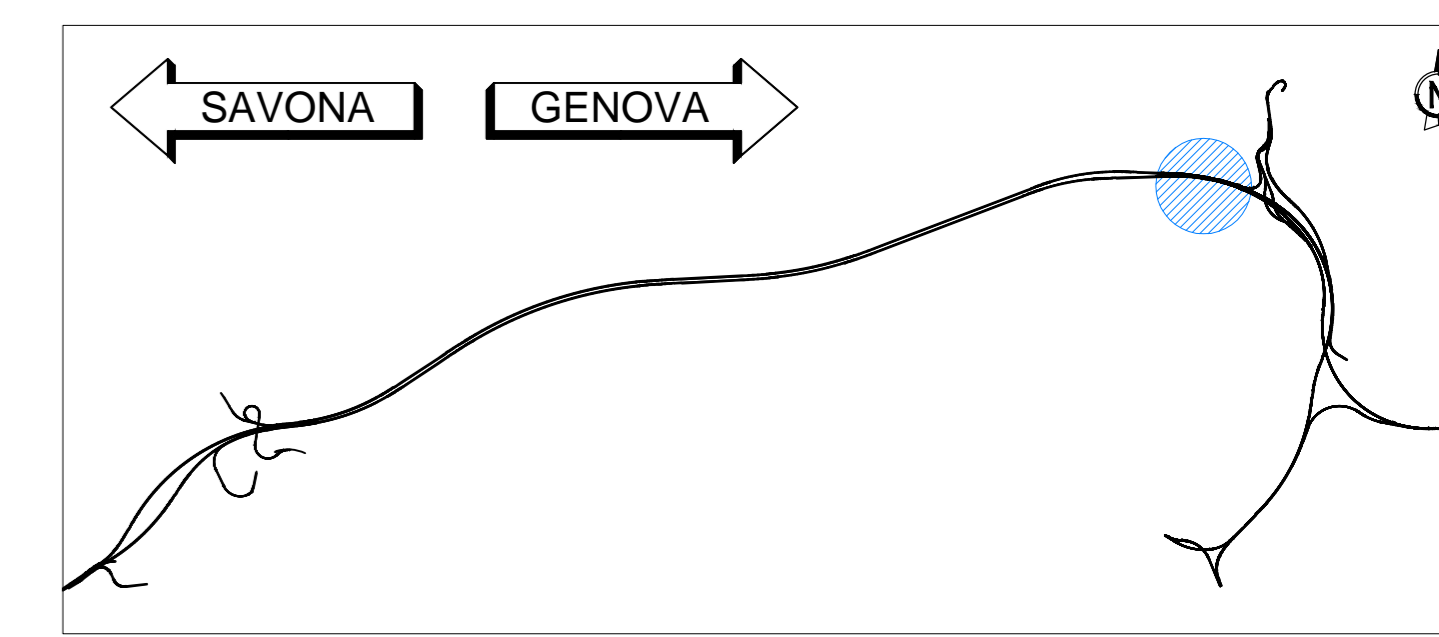
- EDIFICI URBANI
- EDIFICI URBANI VINCOLATI
- BARACCHE/TETTOIE
- AREA PRODUTTIVA
- EDIFICI AREA PRODUTTIVA
- PIAZZALI ED AREA DI PERTINENZA EDIFICATO/STRADE
- AIUOLE VERDI DI PERTINENZA EDIFICATO/STRADE

VIABILITA'

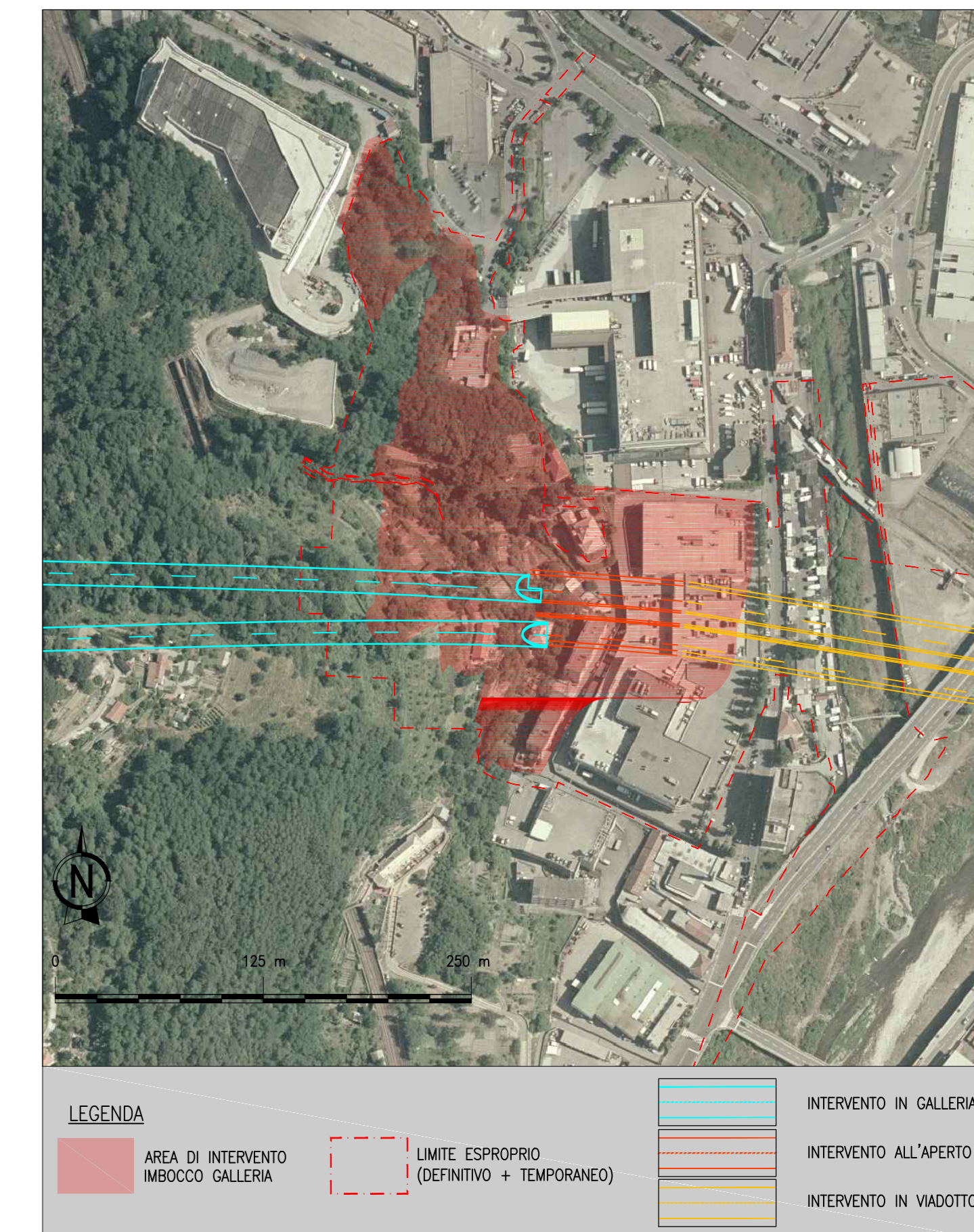
- STRADA SECONDARIA ASFALTATA
- STRADA SECONDARIA BIANCA

ALTRI ELEMENTI GRAFICI

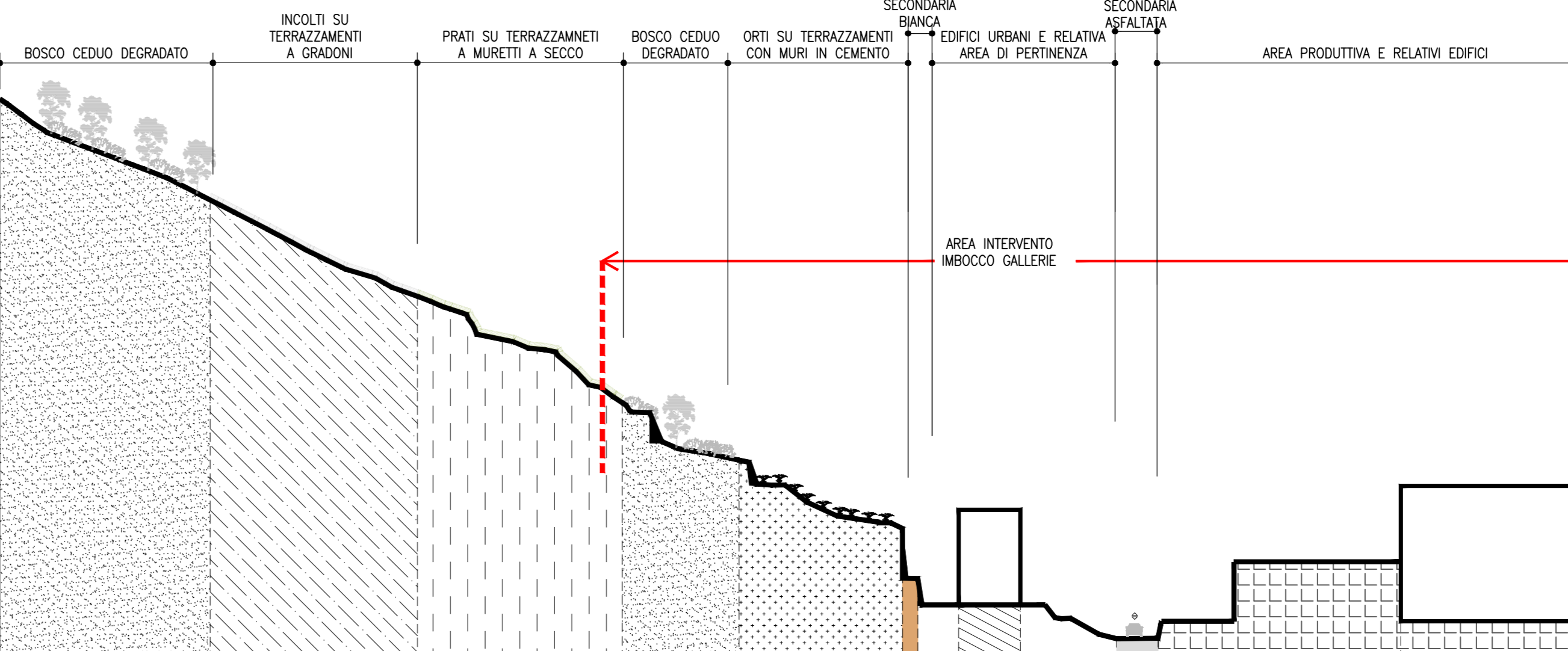
- LIMITE AREA INTERVENTO IMBOCCO GALLERIA
- IDENTIFICAZIONE ELEMENTI DEL PAESAGGIO (vedi tavola ANALISI PAESAGGISTICA STATO DI FATTO 2/2)
- LIMITE ESPROPRIO (DEFINITIVO + TEMPORANEO)



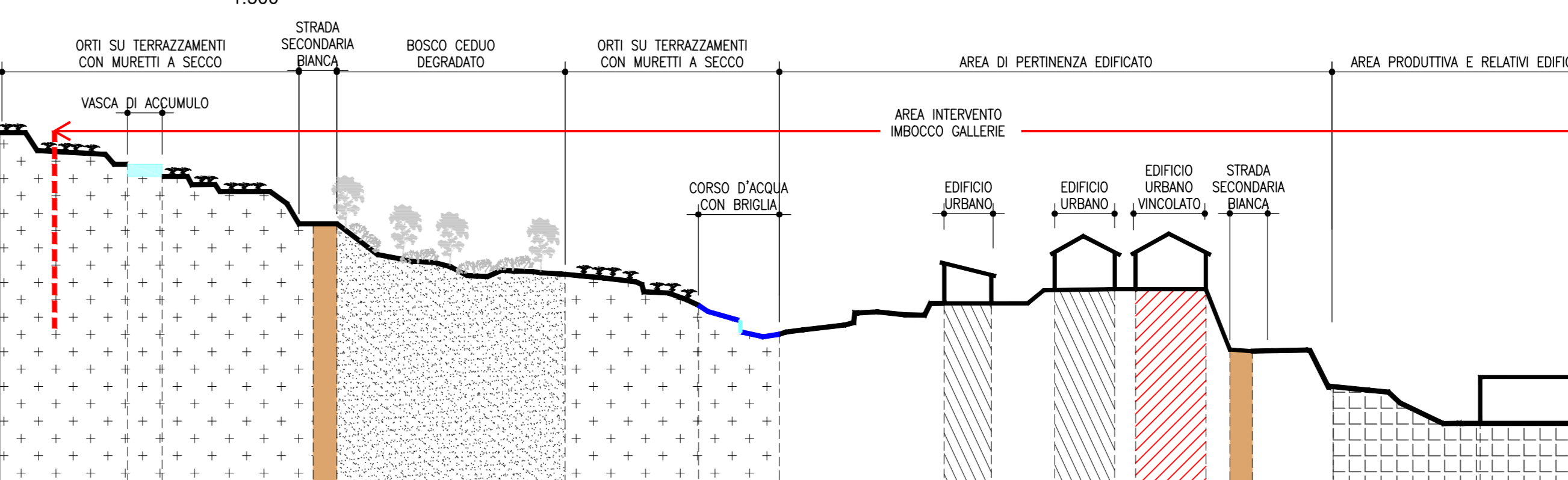
INQUADRAMENTO TERRITORIALE



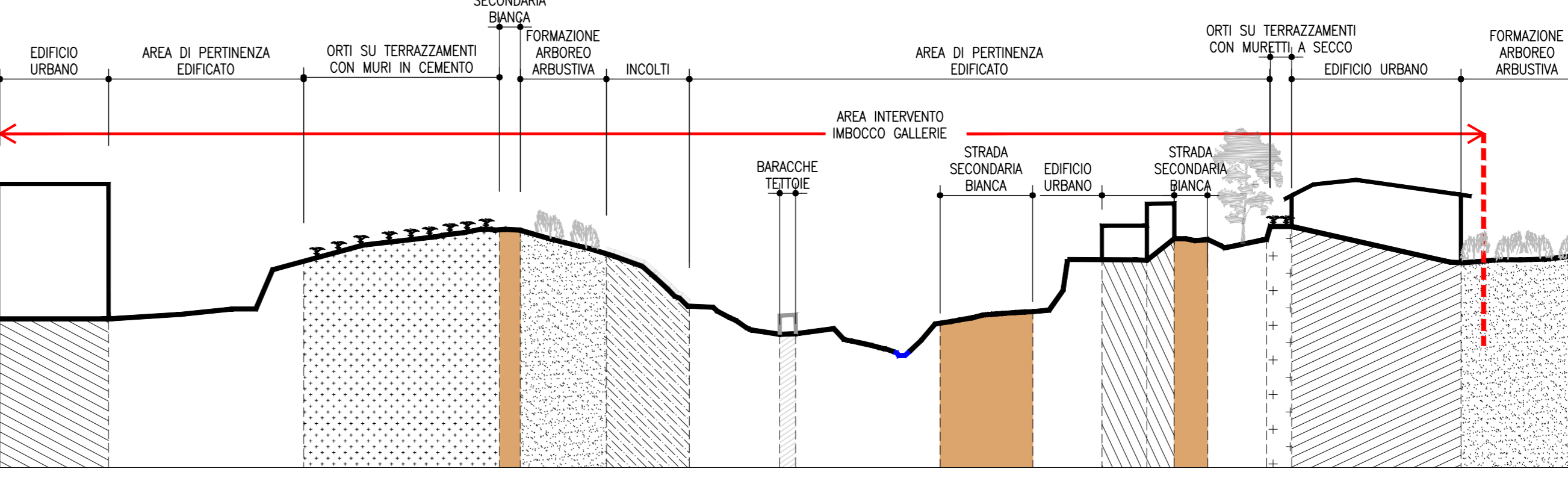
- AREA DI INTERVENTO IMBOCCO GALLERIA
- LIMITE ESPROPRIO (DEFINITIVO + TEMPORANEO)
- INTERVENTO IN GALLERIA
- INTERVENTO ALL'APERTO
- INTERVENTO IN VADOTTO



SEZIONE 1 - MONTEROSSO EST



SEZIONE 2 - MONTEROSSO EST



SEZIONE 3 - MONTEROSSO EST

autostrade per l'italia

NODO STRADALE E AUTOSTRADALE DI GENOVA

Adeguamento del sistema
A7 - A10 - A12

LOTTO 8 - AMBITO OVEST POLCEVERA
TERZO STRALCIO (8C)

PROGETTO ESECUTIVO

A1 - GRONDA DI PONENTE

GALLERIA MONTEROSSO

INSERIMENTO PAESAGGISTICO IMBOCCO EST

ANALISI PAESAGGISTICA DELLO STATO DI FATTO - TAV. 1/2

IL PROGETTISTA SPECIALISTICO Aut. Enrico Ferrarini On. Ing. Maria N. 1688 RESPONSABILE ARCHITETTURA E INGEGNERIA		IL RESPONSABILE ANTICIPAZIONE PRESTAZIONI SPECIALISTICHE Ing. Stefano Corti On. Ing. Maria N. 81014		IL DIRETTORE TECNICO Ing. Orlando Mazza On. Ing. Paolo N. 1495	
CODICE IDENTIFICATIVO 110728 LL8C PE A1 G07		CODICE IDENTIFICATIVO GP07E 00000 DAUA		CODICE IDENTIFICATIVO 3002 -1	
PROGETTO MANAGER Ing. Sara Frisani On. Ing. Genova N. 9510A		SUPPORTO SPECIALISTICO HYDEA		SELEZIONE LUGLIO 2018 1 OTTOBRE 2018	