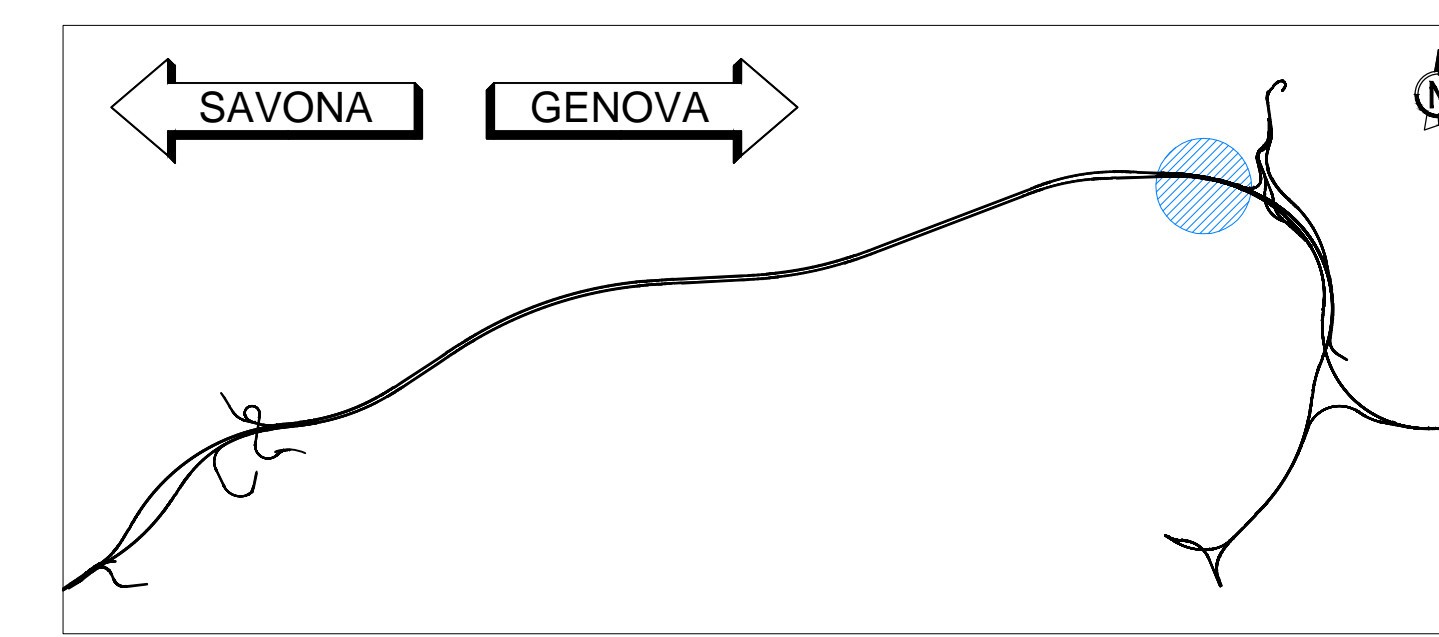
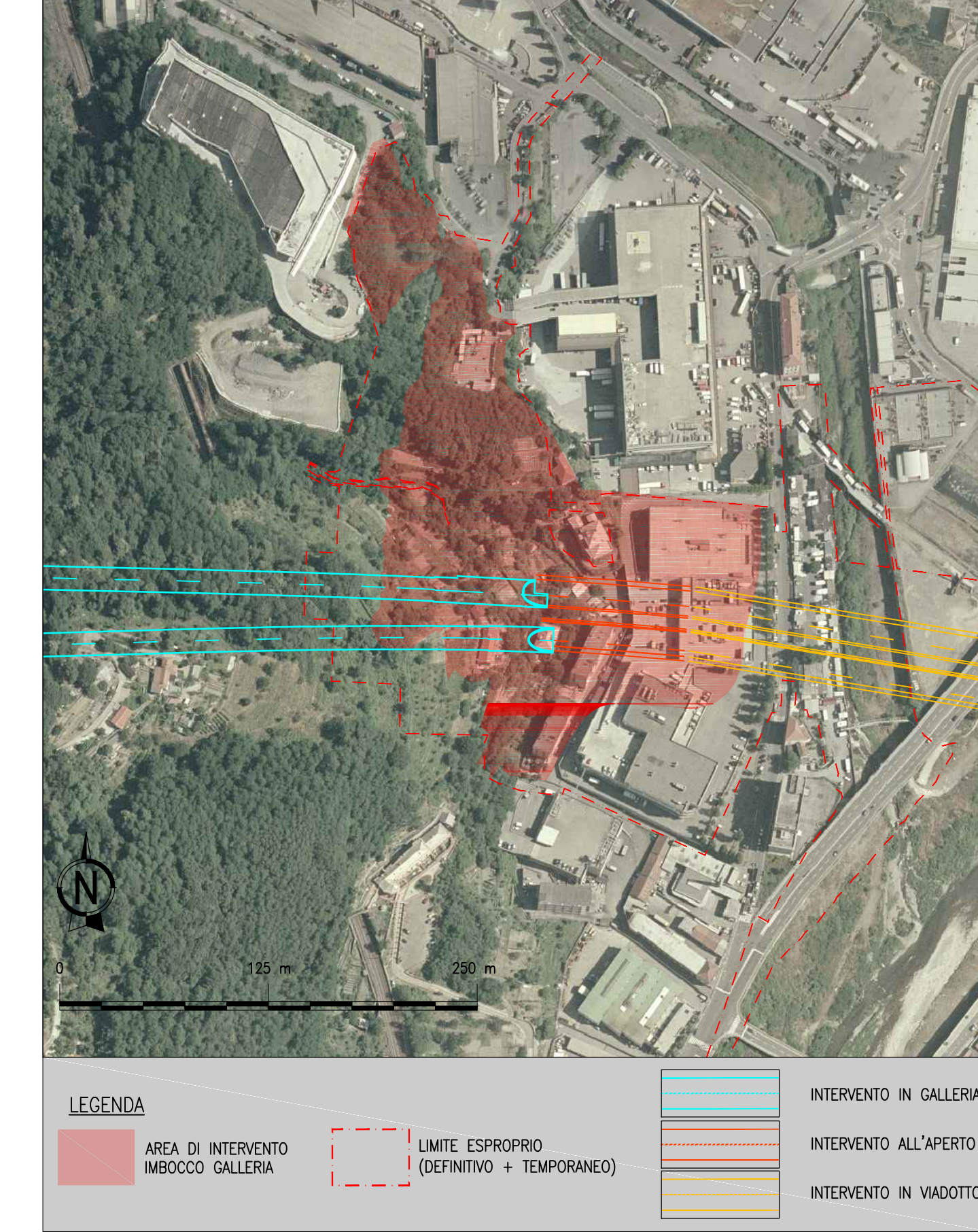


ELEMENTI ARCHITETTONICI AREA VASTA

(muri e intonaci)



INQUADRAMENTO TERRITORIALE



LEGENDA

AREA DI INTERVENTO IMBOCCO GALLERIA	LIMITE ESPROPRIO (DEFINITIVO + TEMPORANEO)	INTERVENTO IN GALLERIA
		INTERVENTO ALL'APERTO
		INTERVENTO IN VADOTTO

autostrade per l'italia

NODO STRADALE E AUTOSTRADALE DI GENOVA

Adeguamento del sistema
A7 - A10 - A12

LOTTO 8 - AMBITO OVEST POLCEVERA
TERZO STRALCIO (8C)

PROGETTO ESECUTIVO

A1 - GRONDA DI PONENTE

GALLERIA MONTEROSSO

INSERIMENTO PAESAGGISTICO IMBOCCO EST

ANALISI PAESAGGISTICA DELLO STATO DI FATTO - TAV. 2/2

IL PROGETTISTA SPECIALISTICO Arch. Enrico Ferrarini Cod. Arch. Min. n. 1/6888 RESPONSABILE ARCHITETTURA E PAESAGGIO	IL RESPONSABILE AUTORIZZAZIONE PRESTAZIONI SPECIALISTICHE Ing. Simona Corti Cod. Ingg. Min. n. A/81014	IL DIRETTORE TECNICO Ing. Orlando Maccà Cod. Ingg. Prov. n. 1495
CODICE IDENTIFICATIVO 110728 LL8C PE A1 G07 GP07E 00000 DAUA 3003 -1		ORDINATORE SCALA 1:500
PROGETTO spea ENGINEERING	REDAZIONE Atlantia	SUPPORTE SPECIALISTICO HYDEA
VISTO DEL COMMITTENTE autostrade per l'italia IL RESPONSABILE DIREZIONE PROCESSIONE Ing. Adriano Sabatini		VISTO DEL CONCESSIONARIO Ministero delle Infrastrutture e dei Trasporti Ing. ...