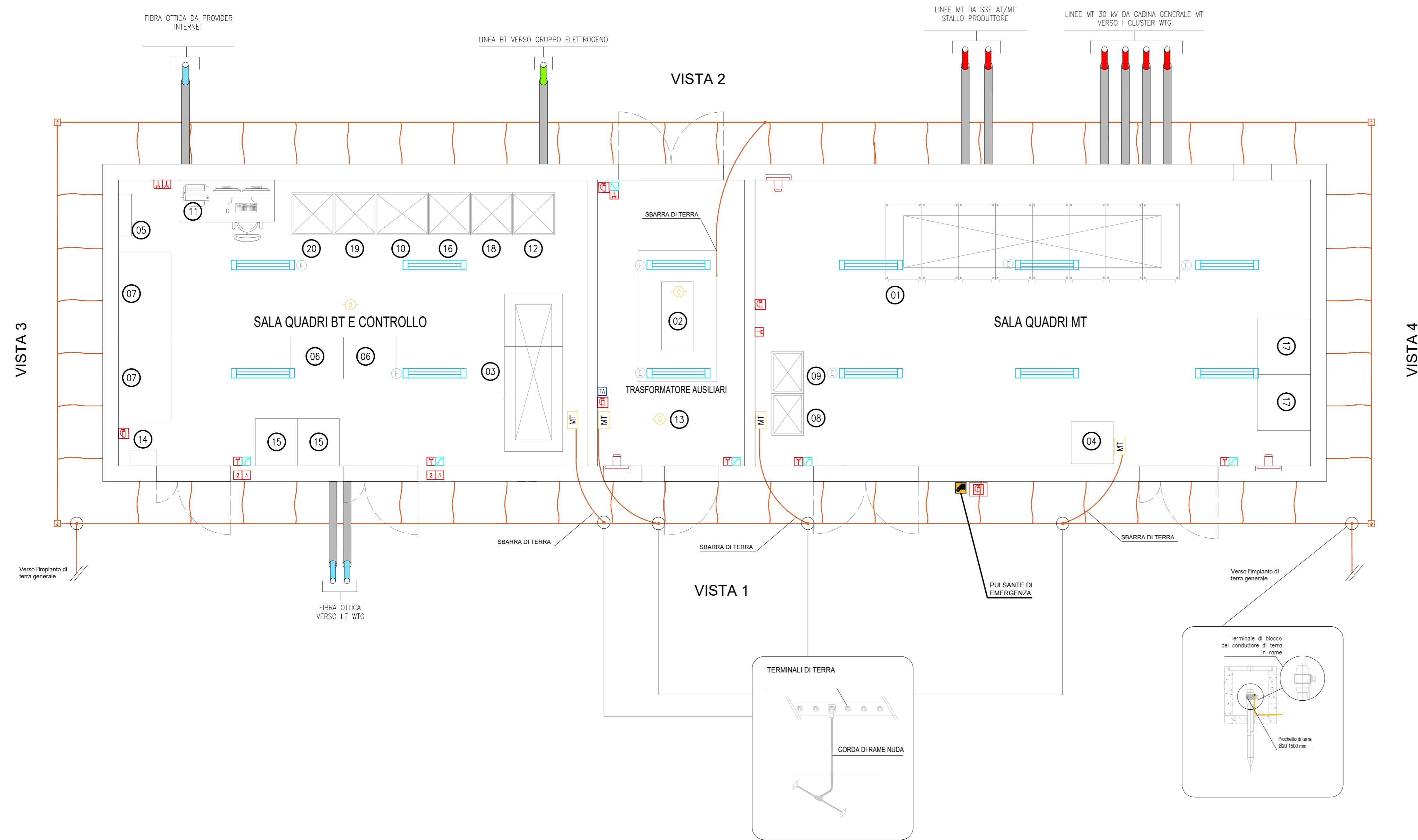
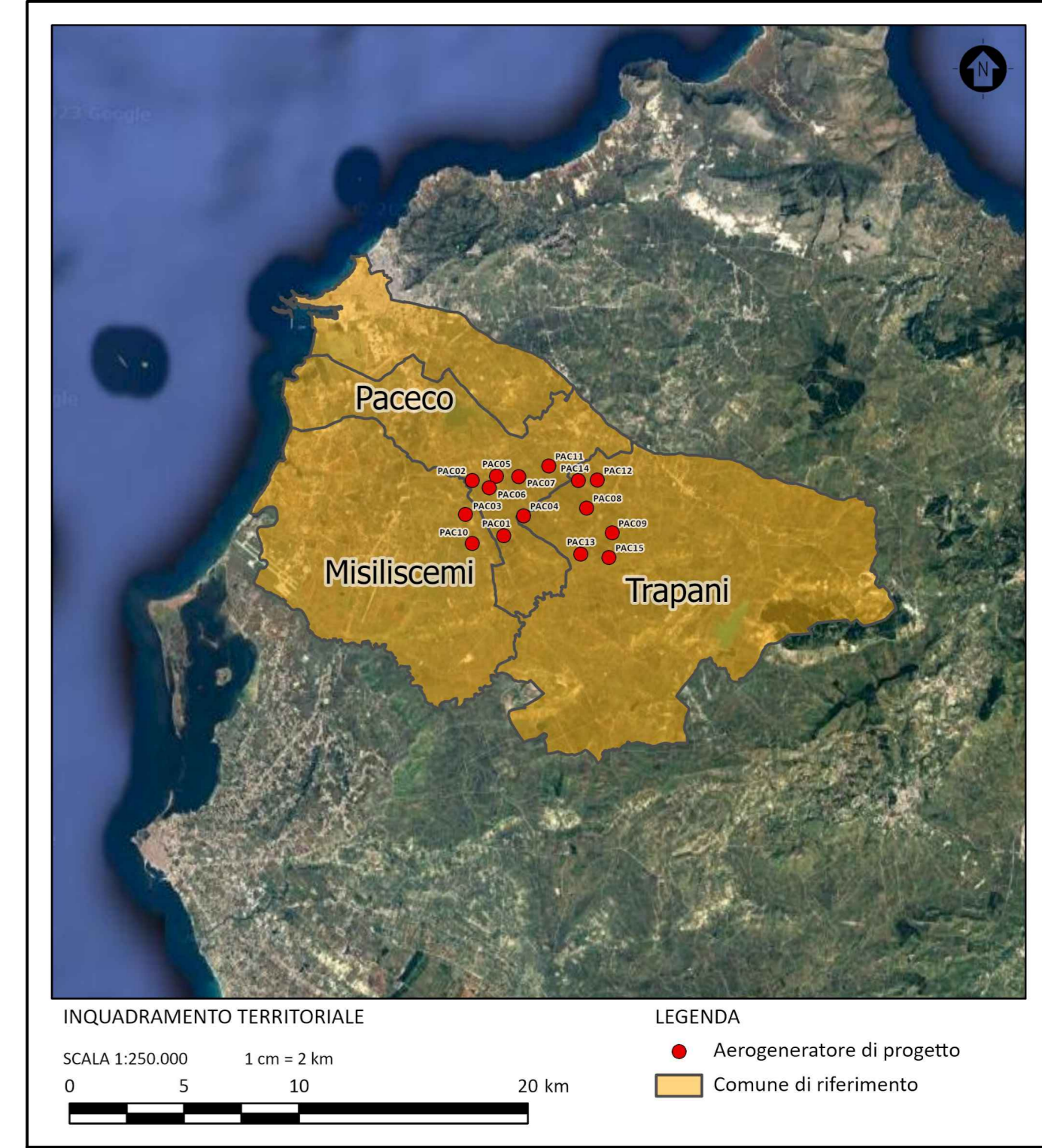


PLANIMETRIA ALLESTIMENTO ELETTRICO

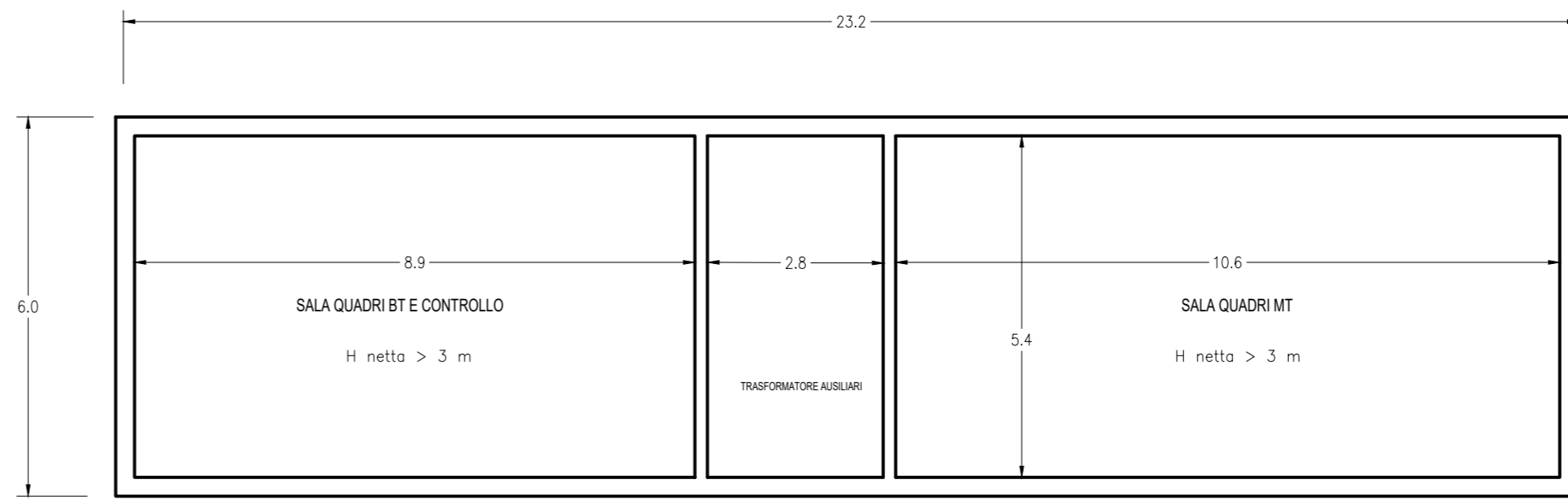


LEGENDA	
SIMBLO	DESCRIZIONE
[Symbol]	ILLUMINAZIONE 2x36 W
[Symbol]	LAMPADA DI EMERGENZA
[Symbol]	INTERRUTTORE BIPOLOARE
[Symbol]	ESTRATTORE
[Symbol]	PRESA SHUKO 10 A - PRESA 2P+T
[Symbol]	IECS09 1P+N+PE
[Symbol]	IECS09 3P+N+PE
[Symbol]	ESTINTORE
[Symbol]	ESTINTORE IN BOX
[Symbol]	RIVELATORE FUMI OTTICO
[Symbol]	TERMOSTATO
[Symbol]	ALLARME MAGNETICO
[Symbol]	SENSORE DI PROSSIMITA' A SOFFITTO
[Symbol]	QUADRO PRINCIPALE MT 30 kV
[Symbol]	TRASFORMATORE AUSILIARI 30/0,4 kV - 250 kVA
[Symbol]	QUADRO GENERALE BASSA TENSIONE
[Symbol]	OSCILLOPERTURBOGRAFO

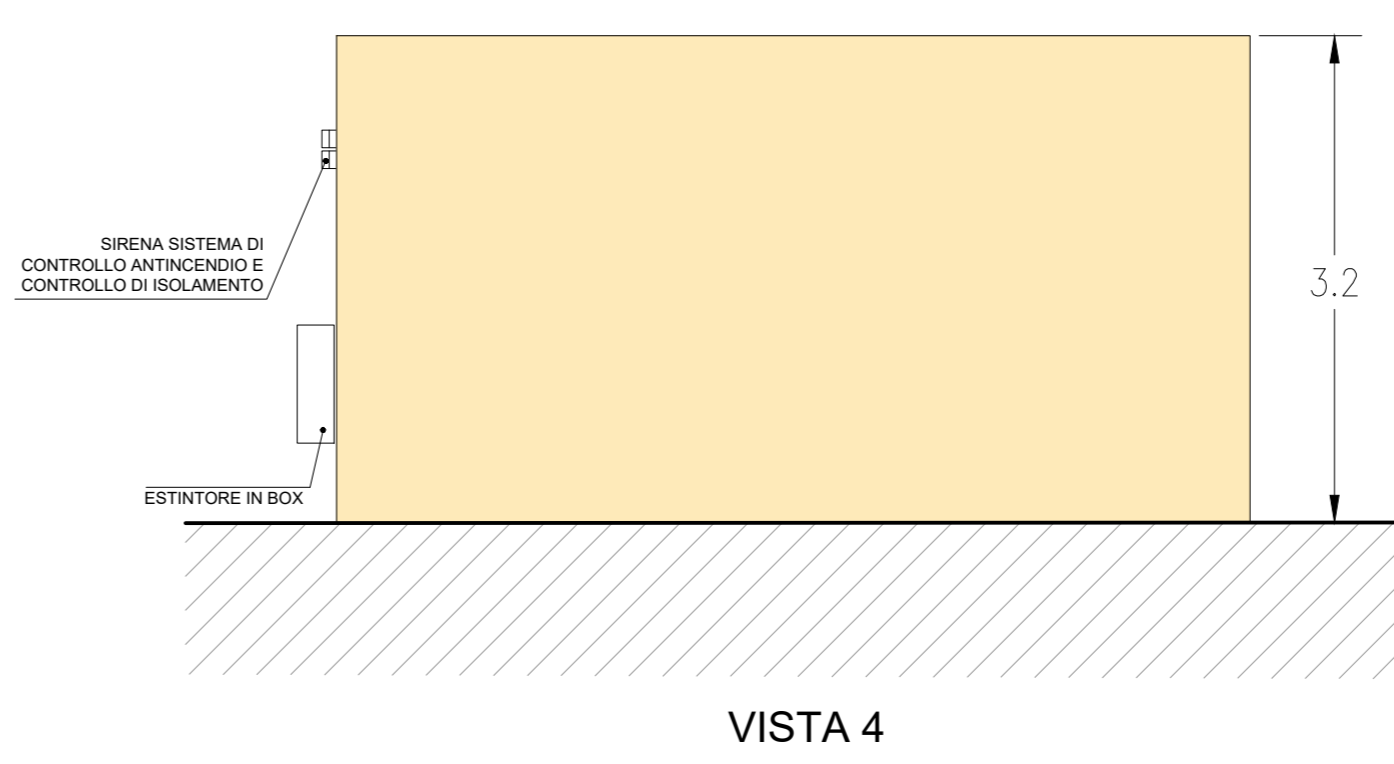
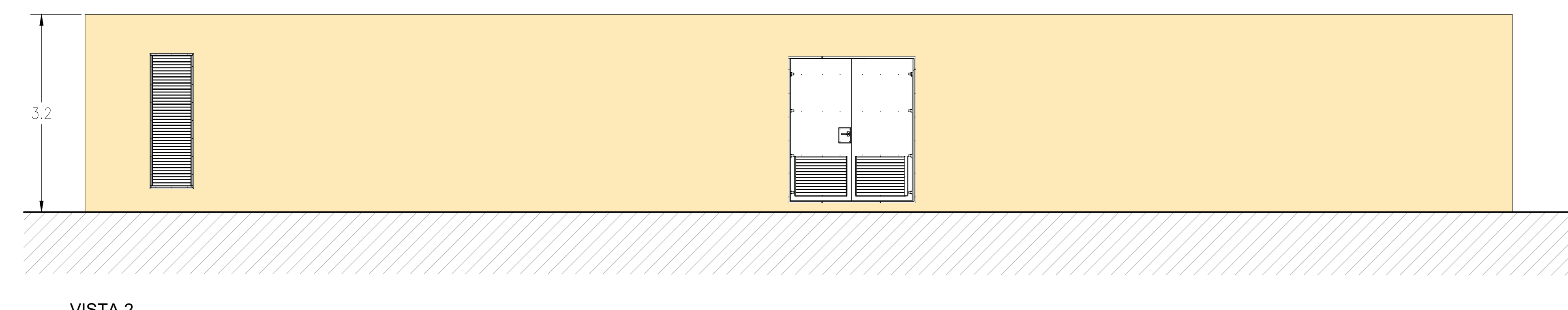
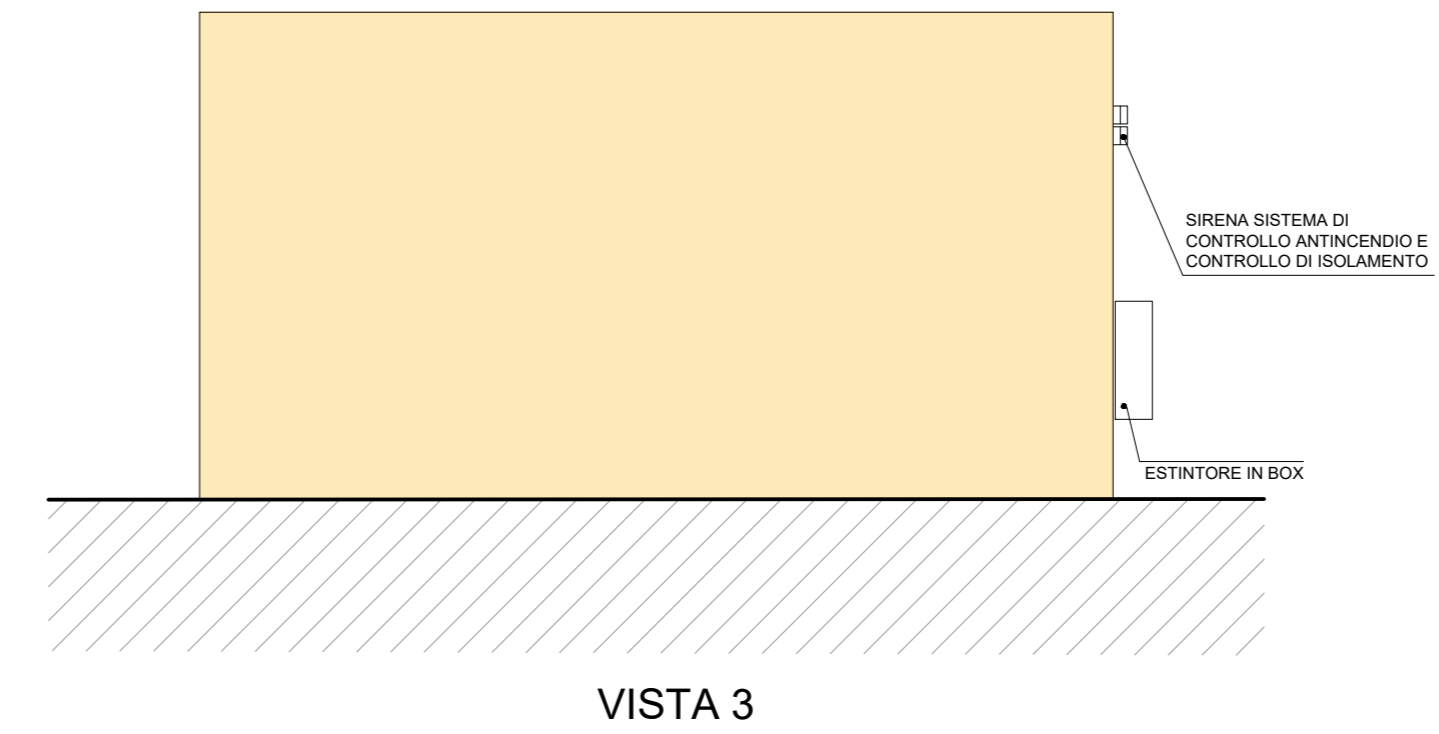
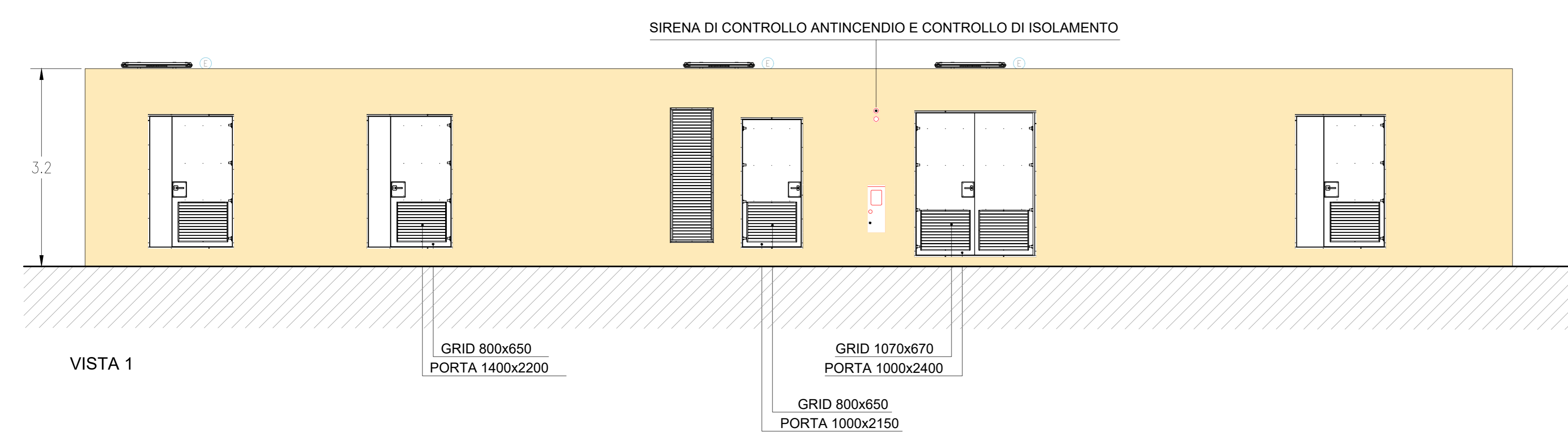
LEGENDA	
NUMERO	DESCRIZIONE
05	ARIA CONDIZIONATA
06	AC UPS (RADRIZZATORE + INVERTER) SEZIONE NORMALE + SEZIONE DI RICARICA
07	BATTERIE PER UPS
08	QUADRO ALIMENTAZIONE AUSILIARI MT (SOTTO UPS)
09	QUADRO ALIMENTAZIONE AUSILIARI MT
10	SCADA SYSTEM DCS + PPC (POWER PLAN CONTROLLER)
11	VIDEOSORVEGLIANZA WORKSTATION
12	WTG MONITORING SYSTEM
13	BATTERY HYDROGEN DETECTORS
14	PANNELLO DI CONTROLLO ANTINCENDIO
15	DC UPS (110 Vdc-24 Vdc)
16	RTU + UPM
17	CONTATORI FISCALI
18	RMTF
19	APPARATI ISP E NETWORK
20	VIDEOSORVEGLIANZA E ANTINTRUSIONE



PLANIMETRIA QUOTATA  
SCALA 1:10



VISTE FRONTALI E LATERALI



NOTA:  
LE CABINE DI SMISTAMENTO SARANNO ESERCITE AD UN LIVELLO DI TENSIONE 30 kV. LE DIMENSIONI DELLA CABINA SONO DA RITENERSI LE MASSIME RAGGIUNGIBILI, SONO SUSCETIBILI DI DIMINUZIONE E DOVRANNO ESSERE TALI DA POTER GARANTIRE L'INSTALLAZIONE E IL POSIZIONAMENTO DI TUTTI GLI ELEMENTI RAPPRESENTATI IN QUESTO ELABORATO.  
L'ALLESTIMENTO E' INDICATIVO, DOVRA' ESSERE VERIFICATO ED EVENTUALMENTE INTEGRATO NELLE SUCCESSIVE FASI PROGETTUALI.

REV	DESCRIZIONE	APP	EL	LC	03/2023

**Montana** Montana S.p.A. - Via S. Felice 1 - 20138 Milano - Tel. 02 575011 - Fax 02 575012 - Montana.it

**PACECO S.R.L.** PACECO S.R.L. - VIA ANGELO FUMAGALLI 6, 20143 MILANO

Progetto: **IMPIANTO EOLICO DA 108 MW**  
COMUNE DI PACECO (TP), MISILISCEMI (TP) e TRAPANI (TP)

Scale: CABINE ELETTRICHE - CABINA DI SMISTAMENTO N. Fog. R15\_T05

© 2023. TUTTI I DIRITTI RISERVATI. E' VIETATA LA RIPRODUZIONE DI QUESTO DOCUMENTO SENZA PREVENTIVA AUTORIZZAZIONE SCRITTA DELLA MONTANA SPA.