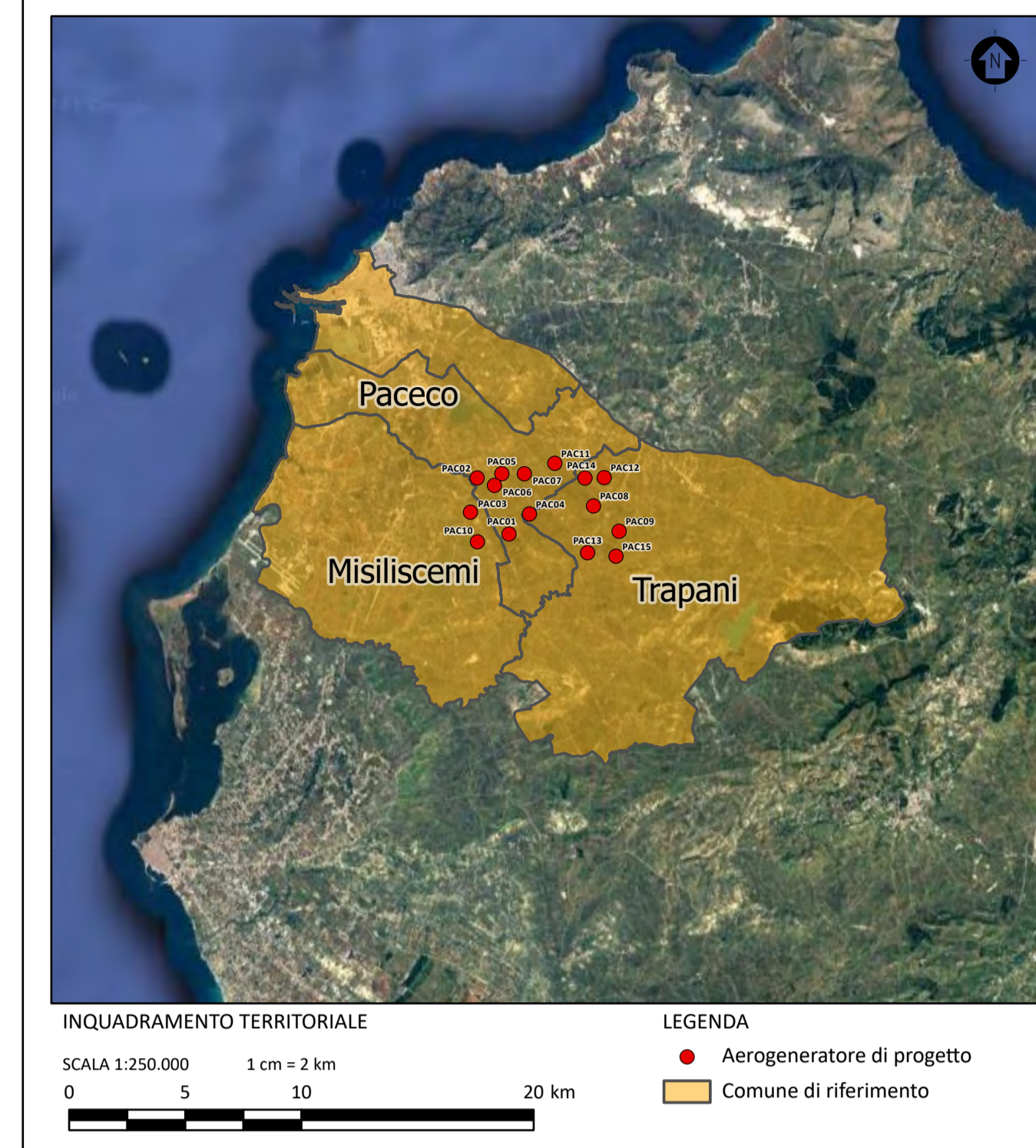


ID	PERICOLOSITÀ	RISOLUZIONE	ELEMENTO ATTRAVERSATO	LONG E (WGS 1984 UTM ZONE 33N)	LAT N (WGS 1984 UTM ZONE 33N)
1	Interferenza elemento idrico	Cavo interrato	Solco di drenaggio	12,62819	37,95518
2	Interferenza elemento idrico	Cavo interrato	Solco di drenaggio	12,62018	37,95728
3	Interferenza elemento idrico	Cavo interrato/ Trenchless	081FIUME0318	12,61265	37,95197
4	Interferenza elemento idrico	Cavo interrato/ Trenchless	081FIUME0326	12,6075	37,95011
5	Interferenza elemento idrico	Cavo interrato	081FIUME0533	12,60225	37,94289
6	Interferenza elemento idrico	Cavo interrato/ Trenchless	081FIUME0532	12,60002	37,94024
7	Interferenza elemento idrico	Cavo interrato/ Trenchless	081FIUME0532	12,59764	37,93995
8	Interferenza elemento idrico	Cavo interrato/ Trenchless	081FIUME0533	12,59359	37,94574
9	Interferenza elemento idrico	Cavo interrato/ Trenchless	081FIUME0532	12,61159	37,93239
10	Interferenza elemento idrico	Cavo interrato/ Trenchless	TORRENTE VERDERAME	12,59553	37,93748
11	Interferenza elemento idrico	Cavo interrato	Solco di drenaggio	12,59091	37,93858
12	Interferenza elemento idrico	Cavo interrato/ Trenchless	081FIUME0538	12,5843	37,93639
13	Interferenza elemento idrico	Cavo interrato/ Trenchless	TORRENTE VERDERAME	12,60262	37,9241
14	Interferenza elemento idrico	Cavo interrato/ Trenchless	Fosso	12,60426	37,92484
15	Interferenza elemento idrico	Cavo interrato	081FIUME0544	12,59037	37,9223
16	Interferenza elemento idrico	Cavo interrato/ Trenchless	081FIUME0558	12,61541	37,90452
17	Interferenza elemento idrico	Cavo interrato/ Trenchless	081FIUME0559	12,62086	37,90618
18	Interferenza elemento idrico	Cavo interrato/ Trenchless	081FIUME0557	12,6246	37,90734
19	Interferenza elemento idrico	Cavo interrato/ Trenchless	081FIUME0550	12,63709	37,9125
20	Interferenza elemento idrico	TOC	081FIUME0550	12,64904	37,91749
21	Interferenza elemento idrico	TOC	081FIUME0540	12,65499	37,92295
22	Interferenza elemento idrico	Cavo interrato/ Trenchless	081FIUME0323	12,6461	37,92642
23	Interferenza elemento idrico	Cavo interrato/ Trenchless	081FIUME0323	12,6393	37,93206
24	Interferenza elemento idrico	Cavo interrato/ Trenchless	081FIUME0324	12,64469	37,93998
25	Interferenza elemento idrico	Cavo interrato/ Trenchless	081FIUME0534	12,64983	37,94519
26	Interferenza elemento idrico	Cavo interrato/ Trenchless	081FIUME0322	12,65197	37,94746
27	Interferenza elemento idrico	TOC	FIUME BORDINO	12,61795	37,89632
28	Interferenza elemento idrico	Cavo interrato/ Trenchless	FIUME BORDINO_S2	12,61941	37,89438
29	Interferenza elemento idrico	Cavo interrato/ Trenchless	081FIUME0356	12,62397	37,88776
30	Interferenza elemento idrico	TOC	FIUME DELLA CUDDIA	12,62634	37,88527
31	Interferenza elemento idrico	Cavo interrato/ Trenchless	081FIUME2798	12,64989	37,85254
32	Interferenza elemento idrico	Cavo interrato/ Trenchless	081FIUME3052	12,64477	37,85046
33	Interferenza elemento idrico	Cavo interrato/ Trenchless	081FIUME2802	12,64225	37,8494
34	Interferenza elemento idrico	Cavo interrato	Fosso	12,63841	37,84789
35	Interferenza elemento idrico	Cavo interrato/ Trenchless	081FIUME2804	12,63599	37,84695
36	Interferenza elemento idrico	Cavo interrato/ Trenchless	Manufatto idraulico	12,63365	37,87873
37	Interferenza elemento idrico	Cavo interrato/ Trenchless	Manufatto idraulico	12,63593	37,87684
38	Interferenza elemento idrico	Cavo interrato/ Trenchless	Manufatto idraulico	12,63764	37,87529
39	Interferenza elemento idrico	Cavo interrato/ Trenchless	Manufatto idraulico	12,6404	37,87286
40	Interferenza elemento idrico	Cavo interrato/ Trenchless	Manufatto idraulico	12,64123	37,87183
41	Interferenza elemento idrico	Cavo interrato/ Trenchless	Manufatto idraulico	12,64217	37,87068
42	Interferenza elemento idrico	Cavo interrato/ Trenchless	081FIUME3036	12,64868	37,86324
43	Interferenza elemento idrico	Cavo interrato	Fosso	12,64149	37,84909
S1	Interferenza acquedotto	Cavo interrato	Acquedotto	12,60392	37,94546
S2	Interferenza acquedotto	Cavo interrato	Acquedotto	12,59487	37,94296
S3	Interferenza acquedotto	Cavo interrato	Acquedotto	12,58428	37,93921
S4	Interferenza acquedotto	Cavo interrato	Acquedotto	12,5871	37,94041
S5	Interferenza acquedotto	Cavo interrato	Acquedotto	12,58493	37,9355
S6	Interferenza acquedotto	Cavo interrato	Acquedotto	12,65375	37,85407
S7	Interferenza acquedotto	Cavo interrato	Acquedotto	12,61966	37,89299

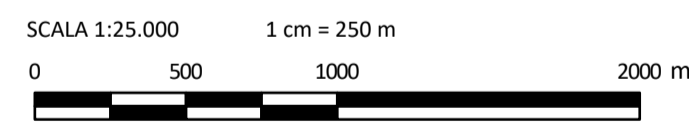


**LEGENDA**

- Aerogeneratore di progetto
- Piazzola definitiva
- Piazzola temporanea
- Area di deposito temporaneo
- Viabilità di nuova realizzazione
- Viabilità esistente da adeguare
- Viabilità esistente
- Cavidotto interrato di connessione
- Nuova Stazione Elettrica (SE) Terna con ampliamento a 36 kv
- Sottostazione Elettrica Utente (SSEU)
- Cabina di smistamento Est
- Cabina di smistamento Ovest
- Limite amministrativo comunale
- Interferenze con la linea di connessione**
- Punto di interferenza

Coordinate aerogeneratori  
WGS 1984 UTM Zone 33N (Gradi decimali)

WTG	Longitudine E	Latitudine N	WTG	Longitudine E	Latitudine N
PAC01	12,605295	37,925479	PAC09	12,659154	37,927629
PAC02	12,588983	37,946889	PAC10	12,58992	37,922129
PAC03	12,586144	37,933559	PAC11	12,626835	37,953348
PAC04	12,615049	37,933462	PAC12	12,651203	37,948268
PAC05	12,60101	37,948774	PAC13	12,643979	37,919008
PAC06	12,597521	37,94419	PAC14	12,641799	37,94794
PAC07	12,612023	37,948986	PAC15	12,657942	37,917937
PAC08	12,646311	37,937192			



0	REV.	DESCRIZIONE	SD	IG	LC	07/2023
			DESIGN	CONTROL	APPROV	DATA

**Montana** S.p.A. - Tel. +39.02.54118173 - Via Carlo Argello Fumagalli, 6 - 20143 Milano - P.IVA 10414270156 - www.montanambiente.com - Cap. Soc. 500.000,00 € - Milano (sede certificata ISO) | Brescia | Palermo | Cagliari | Roma | Siracusa

Comittente: **PACECO S.R.L.** - VIA ANGELO FUMAGALLI 6, 20123 MILANO

Progettista: **ING. LAURA CONTI** - Iscritta all'Ordine degli Ingegneri della Provincia di Pavia n. 1726

Oggetto: **IMPIANTO EOLICO DA 108 MW**  
**COMUNE DI PACECO (TP), MISILISCEMI (TP) e TRAPANI (TP)**

Tavola: **PLANIMETRIA INTERFERENZE** - N. Tav. **R20\_T01.1**

N. Rif. **2995\_5531\_PAC\_PFTF\_R20\_T01\_Rev0\_INTERFERENZE** - Scala **1:25.000**

È VIETATA LA RIPRODUZIONE DI QUESTO DOCUMENTO SENZA PREVENTIVA AUTORIZZAZIONE SCRITTA DELLA MONTANA SPA

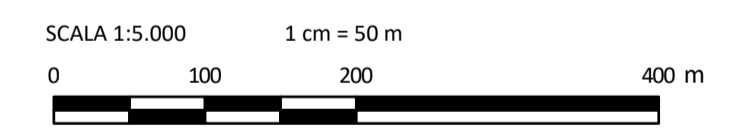




**INTERFERENZE CON LA LINEA DI CONNESSIONE**

ID	PERICOLOSITÀ	RISOLUZIONE	ELEMENTO ATTRAVERSATO
1	Interferenza elemento idrico	Cavo interrato	Solco di drenaggio
2	Interferenza elemento idrico	Cavo interrato	Solco di drenaggio
3	Interferenza elemento idrico	Cavo interrato/ Trenchless	081FIUME0318
4	Interferenza elemento idrico	Cavo interrato/ Trenchless	081FIUME0326
5	Interferenza elemento idrico	Cavo interrato	081FIUME0533
6	Interferenza elemento idrico	Cavo interrato/ Trenchless	081FIUME0532
7	Interferenza elemento idrico	Cavo interrato/ Trenchless	081FIUME0532
8	Interferenza elemento idrico	Cavo interrato/ Trenchless	081FIUME0533
9	Interferenza elemento idrico	Cavo interrato/ Trenchless	081FIUME0532
10	Interferenza elemento idrico	Cavo interrato/ Trenchless	TORRENTE VERDERAME
11	Interferenza elemento idrico	Cavo interrato	Solco di drenaggio
12	Interferenza elemento idrico	Cavo interrato/ Trenchless	081FIUME0538
13	Interferenza elemento idrico	Cavo interrato/ Trenchless	TORRENTE VERDERAME
14	Interferenza elemento idrico	Cavo interrato/ Trenchless	Fosso
15	Interferenza elemento idrico	Cavo interrato	081FIUME0544
16	Interferenza elemento idrico	Cavo interrato/ Trenchless	081FIUME0558
17	Interferenza elemento idrico	Cavo interrato/ Trenchless	081FIUME0559
18	Interferenza elemento idrico	Cavo interrato/ Trenchless	081FIUME0557
19	Interferenza elemento idrico	Cavo interrato/ Trenchless	081FIUME0550
20	Interferenza elemento idrico	TOC	081FIUME0550
21	Interferenza elemento idrico	TOC	081FIUME0540
22	Interferenza elemento idrico	Cavo interrato/ Trenchless	081FIUME0323
23	Interferenza elemento idrico	Cavo interrato/ Trenchless	081FIUME0323
24	Interferenza elemento idrico	Cavo interrato/ Trenchless	081FIUME0324
25	Interferenza elemento idrico	Cavo interrato/ Trenchless	081FIUME0534
26	Interferenza elemento idrico	Cavo interrato/ Trenchless	081FIUME0322
27	Interferenza elemento idrico	TOC	FIUME BORDINO
28	Interferenza elemento idrico	Cavo interrato/ Trenchless	FIUME BORDINO_S2
29	Interferenza elemento idrico	Cavo interrato/ Trenchless	081FIUME0356
30	Interferenza elemento idrico	TOC	FIUME DELLA CUDDIA
31	Interferenza elemento idrico	Cavo interrato/ Trenchless	081FIUME2798
32	Interferenza elemento idrico	Cavo interrato/ Trenchless	081FIUME3052
33	Interferenza elemento idrico	Cavo interrato/ Trenchless	081FIUME2802
34	Interferenza elemento idrico	Cavo interrato	Fosso
35	Interferenza elemento idrico	Cavo interrato/ Trenchless	081FIUME2804
36	Interferenza elemento idrico	Cavo interrato/ Trenchless	Manufatto idraulico
37	Interferenza elemento idrico	Cavo interrato/ Trenchless	Manufatto idraulico
38	Interferenza elemento idrico	Cavo interrato/ Trenchless	Manufatto idraulico
39	Interferenza elemento idrico	Cavo interrato/ Trenchless	Manufatto idraulico
40	Interferenza elemento idrico	Cavo interrato/ Trenchless	Manufatto idraulico
41	Interferenza elemento idrico	Cavo interrato/ Trenchless	Manufatto idraulico
42	Interferenza elemento idrico	Cavo interrato/ Trenchless	081FIUME3036
43	Interferenza elemento idrico	Cavo interrato	Fosso
S1	Interferenza acquedotto	Cavo interrato	Acquedotto
S2	Interferenza acquedotto	Cavo interrato	Acquedotto
S3	Interferenza acquedotto	Cavo interrato	Acquedotto
S4	Interferenza acquedotto	Cavo interrato	Acquedotto
S5	Interferenza acquedotto	Cavo interrato	Acquedotto
S6	Interferenza acquedotto	Cavo interrato	Acquedotto
S7	Interferenza acquedotto	Cavo interrato	Acquedotto

- LEGENDA**
- Aerogeneratore di progetto
  - Piazzola definitiva
  - Piazzola temporanea
  - Area di deposito temporaneo
  - Cavidotto interrato di connessione
  - Viabilità di nuova realizzazione
  - Viabilità esistente da adeguare
  - Viabilità esistente
  - Limite amministrativo comunale
  - Punto di interferenza
- Interferenze con la linea di connessione**
- Punto di interferenza



REV.	DESCRIZIONE	DISIGN.	CONTROL.	LG.	LC.	DATA
0						07/2023

Montana S.p.A.  
Via Carlo Argello Fumagalli, 6  
20143 Milano  
Milano (sede certificata ISO) | Brescia | Palermo | Cagliari | Roma | Siracusa

Tel. +39.02.54118173  
Fax +39.02.54128890  
www.montanambiente.com  
Cap. Soc. 500.000,00 €

PIVA 10414270156  
Cap. Soc. 500.000,00 €

Committente: **PACECO S.R.L.**  
VIA ANGELO FUMAGALLI 6, 20123 MILANO

Progettista: **ING. LAURA CONTI**  
Iscritta all'Ordine degli Ingegneri della Provincia di Pavia n. 1726

Oggetto: **IMPIANTO EOLICO DA 108 MW  
COMUNE DI PACECO (TP), MISILISCEMI (TP) e TRAPANI (TP)**

Tavola: **PLANIMETRIA INTERFERENZE** N. Tav. **R20\_T01.2**

N. Rif. 2995\_5531\_PAC\_PFT\_E\_R20\_T01\_Rev0\_INTERFERENZE Scala 1:5.000

È VIETATA LA RIPRODUZIONE DI QUESTO DOCUMENTO SENZA PREVENTIVA AUTORIZZAZIONE SCRITTA DELLA MONTANA SPA

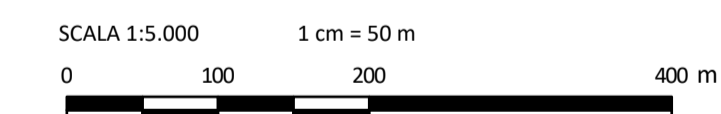




INTERFERENZE CON LA LINEA DI CONNESSIONE			
ID	PERICOLOSITÀ	RISOLUZIONE	ELEMENTO ATTRAVERSATO
1	Interferenza elemento idrico	Cavo interrato	Solco di drenaggio
2	Interferenza elemento idrico	Cavo interrato	Solco di drenaggio
3	Interferenza elemento idrico	Cavo interrato/ Trenchless	081FIUME0318
4	Interferenza elemento idrico	Cavo interrato/ Trenchless	081FIUME0326
5	Interferenza elemento idrico	Cavo interrato	081FIUME0533
6	Interferenza elemento idrico	Cavo interrato/ Trenchless	081FIUME0532
7	Interferenza elemento idrico	Cavo interrato/ Trenchless	081FIUME0532
8	Interferenza elemento idrico	Cavo interrato/ Trenchless	081FIUME0533
9	Interferenza elemento idrico	Cavo interrato/ Trenchless	081FIUME0532
10	Interferenza elemento idrico	Cavo interrato/ Trenchless	TORRENTE VERDERAME
11	Interferenza elemento idrico	Cavo interrato	Solco di drenaggio
12	Interferenza elemento idrico	Cavo interrato/ Trenchless	081FIUME0538
13	Interferenza elemento idrico	Cavo interrato/ Trenchless	TORRENTE VERDERAME
14	Interferenza elemento idrico	Cavo interrato/ Trenchless	Fosso
15	Interferenza elemento idrico	Cavo interrato	081FIUME0544
16	Interferenza elemento idrico	Cavo interrato/ Trenchless	081FIUME0558
17	Interferenza elemento idrico	Cavo interrato/ Trenchless	081FIUME0559
18	Interferenza elemento idrico	Cavo interrato/ Trenchless	081FIUME0557
19	Interferenza elemento idrico	Cavo interrato/ Trenchless	081FIUME0550
20	Interferenza elemento idrico	TOC	081FIUME0550
21	Interferenza elemento idrico	TOC	081FIUME0540
22	Interferenza elemento idrico	Cavo interrato/ Trenchless	081FIUME0323
23	Interferenza elemento idrico	Cavo interrato/ Trenchless	081FIUME0323
24	Interferenza elemento idrico	Cavo interrato/ Trenchless	081FIUME0324
25	Interferenza elemento idrico	Cavo interrato/ Trenchless	081FIUME0534
26	Interferenza elemento idrico	Cavo interrato/ Trenchless	081FIUME0322
27	Interferenza elemento idrico	TOC	FIUME BORDINO
28	Interferenza elemento idrico	Cavo interrato/ Trenchless	FIUME BORDINO_S2
29	Interferenza elemento idrico	Cavo interrato/ Trenchless	081FIUME0356
30	Interferenza elemento idrico	TOC	FIUME DELLA CUDDIA
31	Interferenza elemento idrico	Cavo interrato/ Trenchless	081FIUME2798
32	Interferenza elemento idrico	Cavo interrato/ Trenchless	081FIUME3052
33	Interferenza elemento idrico	Cavo interrato/ Trenchless	081FIUME2802
34	Interferenza elemento idrico	Cavo interrato	Fosso
35	Interferenza elemento idrico	Cavo interrato/ Trenchless	081FIUME2804
36	Interferenza elemento idrico	Cavo interrato/ Trenchless	Manufatto idraulico
37	Interferenza elemento idrico	Cavo interrato/ Trenchless	Manufatto idraulico
38	Interferenza elemento idrico	Cavo interrato/ Trenchless	Manufatto idraulico
39	Interferenza elemento idrico	Cavo interrato/ Trenchless	Manufatto idraulico
40	Interferenza elemento idrico	Cavo interrato/ Trenchless	Manufatto idraulico
41	Interferenza elemento idrico	Cavo interrato/ Trenchless	Manufatto idraulico
42	Interferenza elemento idrico	Cavo interrato/ Trenchless	081FIUME3036
43	Interferenza elemento idrico	Cavo interrato	Fosso
S1	Interferenza acquedotto	Cavo interrato	Acquedotto
S2	Interferenza acquedotto	Cavo interrato	Acquedotto
S3	Interferenza acquedotto	Cavo interrato	Acquedotto
S4	Interferenza acquedotto	Cavo interrato	Acquedotto
S5	Interferenza acquedotto	Cavo interrato	Acquedotto
S6	Interferenza acquedotto	Cavo interrato	Acquedotto
S7	Interferenza acquedotto	Cavo interrato	Acquedotto

**LEGENDA**

- Aerogeneratore di progetto
  - Piazzola definitiva
  - Piazzola temporanea
  - Area di deposito temporaneo
  - Cavidotto interrato di connessione
  - Viabilità di nuova realizzazione
  - Viabilità esistente da adeguare
  - Viabilità esistente
  - Limite amministrativo comunale
  - Punto di interferenza
- Interferenze con la linea di connessione**



0		SD	LG	LC	07/2023
REV.	DESCRIZIONE	DISIGN.	CONTROL.	APPROV.	DATA

**Montana**

Montana S.p.A. Tel. +39.02.54118173 P.IVA 10414270156  
Via Carlo Argello Fumagalli, 6 Fax +39.02.54128890 www.montanambiente.com Cap. Soc. 500.000,00 €  
20145 Milano (sede certificata ISO) | Brescia | Palermo | Cagliari | Roma | Siracusa

---

Comittente: **PACECO S.R.L.**  
VIA ANGELO FUMAGALLI 6, 20123 MILANO

---

Progettista:  
**ING. LAURA CONTI**  
Iscritta all'Ordine degli Ingegneri della Provincia di Pavia n. 1726

---

Oggetto:  
**IMPIANTO EOLICO DA 108 MW  
COMUNE DI PACECO (TP), MISILISCEMI (TP) e TRAPANI (TP)**

---

Tavola: **PLANIMETRIA INTERFERENZE** N. Tav: **R20\_T01.3**

---

N. Rif: 2995\_5531\_PAC\_PFE\_R20\_T01\_Rev0\_INTERFERENZE Scala: 1:5.000

È VIETATA LA RIPRODUZIONE DI QUESTO DOCUMENTO SENZA PREVENTIVA AUTORIZZAZIONE SCRITTA DELLA MONTANA SPA

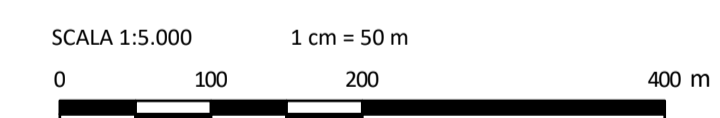




INTERFERENZE CON LA LINEA DI CONNESSIONE			
ID	PERICOLOSITÀ	RISOLUZIONE	ELEMENTO ATTRAVERSATO
1	Interferenza elemento idrico	Cavo interrato	Solco di drenaggio
2	Interferenza elemento idrico	Cavo interrato	Solco di drenaggio
3	Interferenza elemento idrico	Cavo interrato/ Trenchless	081FUME0318
4	Interferenza elemento idrico	Cavo interrato/ Trenchless	081FUME0326
5	Interferenza elemento idrico	Cavo interrato	081FUME0533
6	Interferenza elemento idrico	Cavo interrato/ Trenchless	081FUME0532
7	Interferenza elemento idrico	Cavo interrato/ Trenchless	081FUME0532
8	Interferenza elemento idrico	Cavo interrato/ Trenchless	081FUME0533
9	Interferenza elemento idrico	Cavo interrato/ Trenchless	081FUME0532
10	Interferenza elemento idrico	Cavo interrato/ Trenchless	TORRENTE VERDERAME
11	Interferenza elemento idrico	Cavo interrato	Solco di drenaggio
12	Interferenza elemento idrico	Cavo interrato/ Trenchless	081FUME0538
13	Interferenza elemento idrico	Cavo interrato/ Trenchless	TORRENTE VERDERAME
14	Interferenza elemento idrico	Cavo interrato/ Trenchless	Fosso
15	Interferenza elemento idrico	Cavo interrato	081FUME0544
16	Interferenza elemento idrico	Cavo interrato/ Trenchless	081FUME0558
17	Interferenza elemento idrico	Cavo interrato/ Trenchless	081FUME0559
18	Interferenza elemento idrico	Cavo interrato/ Trenchless	081FUME0557
19	Interferenza elemento idrico	Cavo interrato/ Trenchless	081FUME0550
20	Interferenza elemento idrico	TOC	081FUME0550
21	Interferenza elemento idrico	TOC	081FUME0540
22	Interferenza elemento idrico	Cavo interrato/ Trenchless	081FUME0323
23	Interferenza elemento idrico	Cavo interrato/ Trenchless	081FUME0323
24	Interferenza elemento idrico	Cavo interrato/ Trenchless	081FUME0324
25	Interferenza elemento idrico	Cavo interrato/ Trenchless	081FUME0534
26	Interferenza elemento idrico	Cavo interrato/ Trenchless	081FUME0322
27	Interferenza elemento idrico	TOC	FIUME BORDINO
28	Interferenza elemento idrico	Cavo interrato/ Trenchless	FIUME BORDINO_52
29	Interferenza elemento idrico	Cavo interrato/ Trenchless	081FUME0356
30	Interferenza elemento idrico	TOC	FIUME DELLA CUDDIA
31	Interferenza elemento idrico	Cavo interrato/ Trenchless	081FUME2798
32	Interferenza elemento idrico	Cavo interrato/ Trenchless	081FUME3052
33	Interferenza elemento idrico	Cavo interrato/ Trenchless	081FUME2802
34	Interferenza elemento idrico	Cavo interrato	Fosso
35	Interferenza elemento idrico	Cavo interrato/ Trenchless	081FUME2804
36	Interferenza elemento idrico	Cavo interrato/ Trenchless	Manufatto idraulico
37	Interferenza elemento idrico	Cavo interrato/ Trenchless	Manufatto idraulico
38	Interferenza elemento idrico	Cavo interrato/ Trenchless	Manufatto idraulico
39	Interferenza elemento idrico	Cavo interrato/ Trenchless	Manufatto idraulico
40	Interferenza elemento idrico	Cavo interrato/ Trenchless	Manufatto idraulico
41	Interferenza elemento idrico	Cavo interrato/ Trenchless	Manufatto idraulico
42	Interferenza elemento idrico	Cavo interrato/ Trenchless	081FUME3036
43	Interferenza elemento idrico	Cavo interrato	Fosso
S1	Interferenza acquedotto	Cavo interrato	Acquedotto
S2	Interferenza acquedotto	Cavo interrato	Acquedotto
S3	Interferenza acquedotto	Cavo interrato	Acquedotto
S4	Interferenza acquedotto	Cavo interrato	Acquedotto
S5	Interferenza acquedotto	Cavo interrato	Acquedotto
S6	Interferenza acquedotto	Cavo interrato	Acquedotto
S7	Interferenza acquedotto	Cavo interrato	Acquedotto

**LEGENDA**

- Aerogeneratore di progetto
- Piazzola definitiva
- Piazzola temporanea
- Cavidotto interrato di connessione
- Viabilità di nuova realizzazione
- Viabilità esistente da adeguare
- Viabilità esistente
- Cabina di smistamento Ovest
- Limite amministrativo comunale
- Punto di interferenza



0		SD	IG	LC	07/2023
REV.	DESCRIZIONE	DISIGN.	CONTROL.	APPROV.	DATA

**Montana**  
Montana S.p.A. Tel. +39.02.54118173 P.IVA 10414270156  
Via Carlo Argello Fumagalli, 6 Fax +39.02.54128890 www.montanambiente.com Cap. Soc. 500.000,00 €  
20143 Milano Milano (sede certificata ISO) | Brescia | Palermo | Cagliari | Roma | Siracusa

Comittente: **PACECO S.R.L.**  
VIA ANGELO FUMAGALLI 6, 20123 MILANO

Progettista:  
**ING. LAURA CONTI**  
Iscritta all'Ordine degli Ingegneri della Provincia di Pavia n. 1726

Oggetto:  
**IMPIANTO EOLICO DA 108 MW  
COMUNE DI PACECO (TP), MISILISCEMI (TP) e TRAPANI (TP)**

Tavola: **PLANIMETRIA INTERFERENZE** N. Tav: **R20\_T01.4**

N. Rif: 2995\_5531\_PAC\_PFT\_E\_R20\_T01\_Rev0\_INTERFERENZE Scala: 1:5.000

È VIETATA LA RIPRODUZIONE DI QUESTO DOCUMENTO SENZA PREVENTIVA AUTORIZZAZIONE SCRITTA DELLA MONTANA SPA



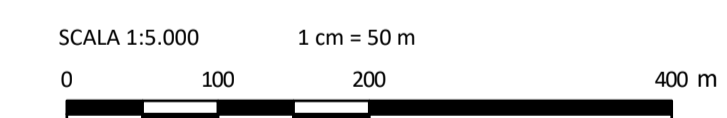


**INTERFERENZE CON LA LINEA DI CONNESSIONE**

ID	PERICOLOSITÀ	RISOLUZIONE	ELEMENTO ATTRAVERSATO
1	Interferenza elemento idrico	Cavo interrato	Solco di drenaggio
2	Interferenza elemento idrico	Cavo interrato	Solco di drenaggio
3	Interferenza elemento idrico	Cavo interrato/ Trenchless	081FIUME0318
4	Interferenza elemento idrico	Cavo interrato/ Trenchless	081FIUME0326
5	Interferenza elemento idrico	Cavo interrato	081FIUME0533
6	Interferenza elemento idrico	Cavo interrato/ Trenchless	081FIUME0532
7	Interferenza elemento idrico	Cavo interrato/ Trenchless	081FIUME0532
8	Interferenza elemento idrico	Cavo interrato/ Trenchless	081FIUME0533
9	Interferenza elemento idrico	Cavo interrato/ Trenchless	081FIUME0532
10	Interferenza elemento idrico	Cavo interrato/ Trenchless	TORRENTE VERDERAME
11	Interferenza elemento idrico	Cavo interrato	Solco di drenaggio
12	Interferenza elemento idrico	Cavo interrato/ Trenchless	081FIUME0538
13	Interferenza elemento idrico	Cavo interrato/ Trenchless	TORRENTE VERDERAME
14	Interferenza elemento idrico	Cavo interrato/ Trenchless	Fosso
15	Interferenza elemento idrico	Cavo interrato	081FIUME0544
16	Interferenza elemento idrico	Cavo interrato/ Trenchless	081FIUME0558
17	Interferenza elemento idrico	Cavo interrato/ Trenchless	081FIUME0559
18	Interferenza elemento idrico	Cavo interrato/ Trenchless	081FIUME0557
19	Interferenza elemento idrico	Cavo interrato/ Trenchless	081FIUME0550
20	Interferenza elemento idrico	TOC	081FIUME0550
21	Interferenza elemento idrico	TOC	081FIUME0540
22	Interferenza elemento idrico	Cavo interrato/ Trenchless	081FIUME0323
23	Interferenza elemento idrico	Cavo interrato/ Trenchless	081FIUME0323
24	Interferenza elemento idrico	Cavo interrato/ Trenchless	081FIUME0324
25	Interferenza elemento idrico	Cavo interrato/ Trenchless	081FIUME0534
26	Interferenza elemento idrico	Cavo interrato/ Trenchless	081FIUME0322
27	Interferenza elemento idrico	TOC	FIUME BORDINO
28	Interferenza elemento idrico	Cavo interrato/ Trenchless	FIUME BORDINO_ S2
29	Interferenza elemento idrico	Cavo interrato/ Trenchless	081FIUME0356
30	Interferenza elemento idrico	TOC	FIUME DELLA CUDDIA
31	Interferenza elemento idrico	Cavo interrato/ Trenchless	081FIUME2798
32	Interferenza elemento idrico	Cavo interrato/ Trenchless	081FIUME3052
33	Interferenza elemento idrico	Cavo interrato/ Trenchless	081FIUME2802
34	Interferenza elemento idrico	Cavo interrato	Fosso
35	Interferenza elemento idrico	Cavo interrato/ Trenchless	081FIUME2804
36	Interferenza elemento idrico	Cavo interrato/ Trenchless	Manufatto idraulico
37	Interferenza elemento idrico	Cavo interrato/ Trenchless	Manufatto idraulico
38	Interferenza elemento idrico	Cavo interrato/ Trenchless	Manufatto idraulico
39	Interferenza elemento idrico	Cavo interrato/ Trenchless	Manufatto idraulico
40	Interferenza elemento idrico	Cavo interrato/ Trenchless	Manufatto idraulico
41	Interferenza elemento idrico	Cavo interrato/ Trenchless	Manufatto idraulico
42	Interferenza elemento idrico	Cavo interrato/ Trenchless	081FIUME3036
43	Interferenza elemento idrico	Cavo interrato	Fosso
S1	Interferenza acquedotto	Cavo interrato	Acquedotto
S2	Interferenza acquedotto	Cavo interrato	Acquedotto
S3	Interferenza acquedotto	Cavo interrato	Acquedotto
S4	Interferenza acquedotto	Cavo interrato	Acquedotto
S5	Interferenza acquedotto	Cavo interrato	Acquedotto
S6	Interferenza acquedotto	Cavo interrato	Acquedotto
S7	Interferenza acquedotto	Cavo interrato	Acquedotto

**LEGENDA**

- Aerogeneratore di progetto
- Piazzola definitiva
- Piazzola temporanea
- Cavidotto interrato di connessione
- Viabilità di nuova realizzazione
- Viabilità esistente
- Cabina di smistamento Est
- Limite amministrativo comunale
- Interferenze con la linea di connessione**
- Punto di interferenza



0		SD	LG	LC	07/2023
REV.	DESCRIZIONE	DISIGN.	KONTROL.	APPROV.	DATA

Montana

Montana S.p.A. Tel. +39.02.54118173  
 Via Carlo Argello Fumagalli, 6 Fax +39.02.54128890 P.IVA 10414270156  
 20143 Milano www.montanambiente.com Cap. Soc. 500.000,00 €  
 Milano (sede certificata ISO) | Brescia | Palermo | Cagliari | Roma | Siracusa

---

Committente: **PACECO S.R.L.**  
 VIA ANGELO FUMAGALLI 6, 20123 MILANO

---

Progettista:  
 ING. LAURA CONTI  
 Iscritta all'Ordine degli Ingegneri della Provincia di Pavia n. 1726

---

Oggetto:  
**IMPIANTO EOLICO DA 108 MW  
 COMUNE DI PACECO (TP), MISILISCEMI (TP) e TRAPANI (TP)**

---

Tavola: **PLANIMETRIA INTERFERENZE** N. Tav: **R20\_T01.5**

---

N. Rif: 2995\_5531\_PAC\_PFFE\_R20\_T01\_Rev0\_INTERFERENZE Scala: 1:5.000  
 È VIETATA LA RIPRODUZIONE DI QUESTO DOCUMENTO SENZA PREVENTIVA AUTORIZZAZIONE SCRITTA DELLA MONTANA SPA



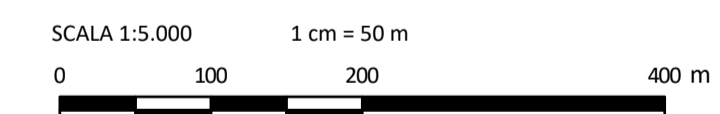


**INTERFERENZE CON LA LINEA DI CONNESSIONE**

ID	PERICOLOSITÀ	RISOLUZIONE	ELEMENTO ATTRAVERSATO
1	Interferenza elemento idrico	Cavo interrato	Solco di drenaggio
2	Interferenza elemento idrico	Cavo interrato	Solco di drenaggio
3	Interferenza elemento idrico	Cavo interrato/ Trenchless	081FIUME0318
4	Interferenza elemento idrico	Cavo interrato/ Trenchless	081FIUME0326
5	Interferenza elemento idrico	Cavo interrato	081FIUME0533
6	Interferenza elemento idrico	Cavo interrato/ Trenchless	081FIUME0532
7	Interferenza elemento idrico	Cavo interrato/ Trenchless	081FIUME0532
8	Interferenza elemento idrico	Cavo interrato/ Trenchless	081FIUME0533
9	Interferenza elemento idrico	Cavo interrato/ Trenchless	081FIUME0532
10	Interferenza elemento idrico	Cavo interrato/ Trenchless	TORRENTE VERDERAME
11	Interferenza elemento idrico	Cavo interrato	Solco di drenaggio
12	Interferenza elemento idrico	Cavo interrato/ Trenchless	081FIUME0538
13	Interferenza elemento idrico	Cavo interrato/ Trenchless	TORRENTE VERDERAME
14	Interferenza elemento idrico	Cavo interrato/ Trenchless	Fosso
15	Interferenza elemento idrico	Cavo interrato	081FIUME0544
16	Interferenza elemento idrico	Cavo interrato/ Trenchless	081FIUME0558
17	Interferenza elemento idrico	Cavo interrato/ Trenchless	081FIUME0559
18	Interferenza elemento idrico	Cavo interrato/ Trenchless	081FIUME0557
19	Interferenza elemento idrico	Cavo interrato/ Trenchless	081FIUME0550
20	Interferenza elemento idrico	TOC	081FIUME0550
21	Interferenza elemento idrico	TOC	081FIUME0540
22	Interferenza elemento idrico	Cavo interrato/ Trenchless	081FIUME0323
23	Interferenza elemento idrico	Cavo interrato/ Trenchless	081FIUME0323
24	Interferenza elemento idrico	Cavo interrato/ Trenchless	081FIUME0324
25	Interferenza elemento idrico	Cavo interrato/ Trenchless	081FIUME0534
26	Interferenza elemento idrico	Cavo interrato/ Trenchless	081FIUME0322
27	Interferenza elemento idrico	TOC	FIUME BORDINO
28	Interferenza elemento idrico	Cavo interrato/ Trenchless	FIUME BORDINO_ S2
29	Interferenza elemento idrico	Cavo interrato/ Trenchless	081FIUME0356
30	Interferenza elemento idrico	TOC	FIUME DELLA CUDDIA
31	Interferenza elemento idrico	Cavo interrato/ Trenchless	081FIUME2798
32	Interferenza elemento idrico	Cavo interrato/ Trenchless	081FIUME3052
33	Interferenza elemento idrico	Cavo interrato/ Trenchless	081FIUME2802
34	Interferenza elemento idrico	Cavo interrato	Fosso
35	Interferenza elemento idrico	Cavo interrato/ Trenchless	081FIUME2804
36	Interferenza elemento idrico	Cavo interrato/ Trenchless	Manufatto idraulico
37	Interferenza elemento idrico	Cavo interrato/ Trenchless	Manufatto idraulico
38	Interferenza elemento idrico	Cavo interrato/ Trenchless	Manufatto idraulico
39	Interferenza elemento idrico	Cavo interrato/ Trenchless	Manufatto idraulico
40	Interferenza elemento idrico	Cavo interrato/ Trenchless	Manufatto idraulico
41	Interferenza elemento idrico	Cavo interrato/ Trenchless	Manufatto idraulico
42	Interferenza elemento idrico	Cavo interrato/ Trenchless	081FIUME3036
43	Interferenza elemento idrico	Cavo interrato	Fosso
S1	Interferenza acquedotto	Cavo interrato	Acquedotto
S2	Interferenza acquedotto	Cavo interrato	Acquedotto
S3	Interferenza acquedotto	Cavo interrato	Acquedotto
S4	Interferenza acquedotto	Cavo interrato	Acquedotto
S5	Interferenza acquedotto	Cavo interrato	Acquedotto
S6	Interferenza acquedotto	Cavo interrato	Acquedotto
S7	Interferenza acquedotto	Cavo interrato	Acquedotto

**LEGENDA**

- Aerogeneratore di progetto
- Piazzola definitiva
- Piazzola temporanea
- Area di deposito temporaneo
- Cavidotto interrato di connessione
- Viabilità di nuova realizzazione
- Viabilità esistente da adeguare
- Viabilità esistente
- Limite amministrativo comunale
- Interferenze con la linea di connessione**
- Punto di interferenza



0		SD	IG	LC	07/2023
REV.	DESCRIZIONE	DISIGN.	CONTROL.	APPROV.	DATA

Montana

Montana S.p.A. Tel. +39.02.54118173  
 Via Carlo Argello Fumagalli, 6 Fax +39.02.54128890 P.IVA 10414270156  
 20143 Milano www.montanambiente.com Cap. Soc. 500.000,00 €  
 Milano (sede certificata ISO) | Brescia | Palermo | Cagliari | Roma | Siracusa

---

Comittente: **PACECO S.R.L.**  
VIA ANGELO FUMAGALLI 6, 20123 MILANO

---

Progettista: **ING. LAURA CONTI**  
Iscritta all'Ordine degli Ingegneri della Provincia di Pavia n. 1726

---

Oggetto: **IMPIANTO EOLICO DA 108 MW  
COMUNE DI PACECO (TP), MISILISCEMI (TP) e TRAPANI (TP)**

---

Tavola: **PLANIMETRIA INTERFERENZE** N. Tav: **R20\_T01.6**

---

N. Rif: 2995\_5531\_PAC\_PFT\_E\_R20\_T01\_Rev0\_INTERFERENZE      Scala: 1:5.000

È VIETATA LA RIPRODUZIONE DI QUESTO DOCUMENTO SENZA PREVENTIVA AUTORIZZAZIONE SCRITTA DELLA MONTANA SPA

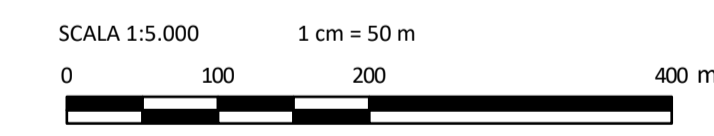




INTERFERENZE CON LA LINEA DI CONNESSIONE			
ID	PERICOLOSITÀ	RISOLUZIONE	ELEMENTO ATTRAVERSATO
1	Interferenza elemento idrico	Cavo interrato	Solco di drenaggio
2	Interferenza elemento idrico	Cavo interrato	Solco di drenaggio
3	Interferenza elemento idrico	Cavo interrato/ Trenchless	081FIUME0318
4	Interferenza elemento idrico	Cavo interrato/ Trenchless	081FIUME0326
5	Interferenza elemento idrico	Cavo interrato	081FIUME0533
6	Interferenza elemento idrico	Cavo interrato/ Trenchless	081FIUME0532
7	Interferenza elemento idrico	Cavo interrato/ Trenchless	081FIUME0532
8	Interferenza elemento idrico	Cavo interrato/ Trenchless	081FIUME0533
9	Interferenza elemento idrico	Cavo interrato/ Trenchless	081FIUME0532
10	Interferenza elemento idrico	Cavo interrato/ Trenchless	TORRENTE VERDERAME
11	Interferenza elemento idrico	Cavo interrato	Solco di drenaggio
12	Interferenza elemento idrico	Cavo interrato/ Trenchless	081FIUME0538
13	Interferenza elemento idrico	Cavo interrato/ Trenchless	TORRENTE VERDERAME
14	Interferenza elemento idrico	Cavo interrato/ Trenchless	Fosso
15	Interferenza elemento idrico	Cavo interrato	081FIUME0544
16	Interferenza elemento idrico	Cavo interrato/ Trenchless	081FIUME0558
17	Interferenza elemento idrico	Cavo interrato/ Trenchless	081FIUME0559
18	Interferenza elemento idrico	Cavo interrato/ Trenchless	081FIUME0557
19	Interferenza elemento idrico	Cavo interrato/ Trenchless	081FIUME0550
20	Interferenza elemento idrico	TOC	081FIUME0550
21	Interferenza elemento idrico	TOC	081FIUME0540
22	Interferenza elemento idrico	Cavo interrato/ Trenchless	081FIUME0323
23	Interferenza elemento idrico	Cavo interrato/ Trenchless	081FIUME0323
24	Interferenza elemento idrico	Cavo interrato/ Trenchless	081FIUME0324
25	Interferenza elemento idrico	Cavo interrato/ Trenchless	081FIUME0534
26	Interferenza elemento idrico	Cavo interrato/ Trenchless	081FIUME0322
27	Interferenza elemento idrico	TOC	FIUME BORDINO
28	Interferenza elemento idrico	Cavo interrato/ Trenchless	FIUME BORDINO_S2
29	Interferenza elemento idrico	Cavo interrato/ Trenchless	081FIUME0356
30	Interferenza elemento idrico	TOC	FIUME DELLA CUDDIA
31	Interferenza elemento idrico	Cavo interrato/ Trenchless	081FIUME2798
32	Interferenza elemento idrico	Cavo interrato/ Trenchless	081FIUME3052
33	Interferenza elemento idrico	Cavo interrato/ Trenchless	081FIUME2802
34	Interferenza elemento idrico	Cavo interrato	Fosso
35	Interferenza elemento idrico	Cavo interrato/ Trenchless	081FIUME2804
36	Interferenza elemento idrico	Cavo interrato/ Trenchless	Manufatto idraulico
37	Interferenza elemento idrico	Cavo interrato/ Trenchless	Manufatto idraulico
38	Interferenza elemento idrico	Cavo interrato/ Trenchless	Manufatto idraulico
39	Interferenza elemento idrico	Cavo interrato/ Trenchless	Manufatto idraulico
40	Interferenza elemento idrico	Cavo interrato/ Trenchless	Manufatto idraulico
41	Interferenza elemento idrico	Cavo interrato/ Trenchless	Manufatto idraulico
42	Interferenza elemento idrico	Cavo interrato/ Trenchless	081FIUME3036
43	Interferenza elemento idrico	Cavo interrato	Fosso
S1	Interferenza acquedotto	Cavo interrato	Acquedotto
S2	Interferenza acquedotto	Cavo interrato	Acquedotto
S3	Interferenza acquedotto	Cavo interrato	Acquedotto
S4	Interferenza acquedotto	Cavo interrato	Acquedotto
S5	Interferenza acquedotto	Cavo interrato	Acquedotto
S6	Interferenza acquedotto	Cavo interrato	Acquedotto
S7	Interferenza acquedotto	Cavo interrato	Acquedotto

**LEGENDA**

- Cavidotto interrato di connessione
- Viabilità esistente
- Sottostazione Elettrica Utente (SSEU)
- Limite amministrativo comunale
- Interferenze con la linea di connessione**
- Punto di interferenza



0		SD	IG	LC	07/2023
REV.	DESCRIZIONE	DISIGN.	CONTROL.	APPROV.	DATA

**Montana**

Montana S.p.A.    Tel. +39.02.54118173    Via Carlo Argello Fumagalli, 6    Fax +39.02.54128890    P.IVA 10414270156    20143 Milano    www.montanambiente.com    Cap. Soc. 500.000,00 €    Milano (sede certificata ISO) | Brescia | Palermo | Cagliari | Roma | Siracusa

---

Committente: **PACECO S.R.L.**  
VIA ANGELO FUMAGALLI 6, 20123 MILANO

---

Progettista:  
**ING. LAURA CONTI**  
Iscritta all'Ordine degli Ingegneri della Provincia di Pavia n. 1726

---

Oggetto:  
**IMPIANTO EOLICO DA 108 MW  
COMUNE DI PACECO (TP), MISILISCEMI (TP) e TRAPANI (TP)**

---

Tavola: **PLANIMETRIA INTERFERENZE**      N. Tav: **R20\_T01.7**

---

N. Rif: 2995\_5531\_PAC\_PFE\_R20\_T01\_Rev0\_INTERFERENZE      Scala: 1:5.000

È VIETATA LA RIPRODUZIONE DI QUESTO DOCUMENTO SENZA PREVENTIVA AUTORIZZAZIONE SCRITTA DELLA MONTANA SPA

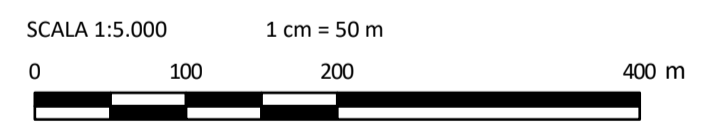




INTERFERENZE CON LA LINEA DI CONNESSIONE			
ID	PERICOLOSITÀ	RISOLUZIONE	ELEMENTO ATTRAVERSATO
1	Interferenza elemento idrico	Cavo interrato	Solco di drenaggio
2	Interferenza elemento idrico	Cavo interrato	Solco di drenaggio
3	Interferenza elemento idrico	Cavo interrato/ Trenchless	081FIUME0318
4	Interferenza elemento idrico	Cavo interrato/ Trenchless	081FIUME0326
5	Interferenza elemento idrico	Cavo interrato	081FIUME0533
6	Interferenza elemento idrico	Cavo interrato/ Trenchless	081FIUME0532
7	Interferenza elemento idrico	Cavo interrato/ Trenchless	081FIUME0532
8	Interferenza elemento idrico	Cavo interrato/ Trenchless	081FIUME0533
9	Interferenza elemento idrico	Cavo interrato/ Trenchless	081FIUME0532
10	Interferenza elemento idrico	Cavo interrato/ Trenchless	TORRENTE VERDERAME
11	Interferenza elemento idrico	Cavo interrato	Solco di drenaggio
12	Interferenza elemento idrico	Cavo interrato/ Trenchless	081FIUME0538
13	Interferenza elemento idrico	Cavo interrato/ Trenchless	TORRENTE VERDERAME
14	Interferenza elemento idrico	Cavo interrato/ Trenchless	Fosso
15	Interferenza elemento idrico	Cavo interrato	081FIUME0544
16	Interferenza elemento idrico	Cavo interrato/ Trenchless	081FIUME0558
17	Interferenza elemento idrico	Cavo interrato/ Trenchless	081FIUME0559
18	Interferenza elemento idrico	Cavo interrato/ Trenchless	081FIUME0557
19	Interferenza elemento idrico	Cavo interrato/ Trenchless	081FIUME0550
20	Interferenza elemento idrico	TOC	081FIUME0550
21	Interferenza elemento idrico	TOC	081FIUME0540
22	Interferenza elemento idrico	Cavo interrato/ Trenchless	081FIUME0323
23	Interferenza elemento idrico	Cavo interrato/ Trenchless	081FIUME0323
24	Interferenza elemento idrico	Cavo interrato/ Trenchless	081FIUME0324
25	Interferenza elemento idrico	Cavo interrato/ Trenchless	081FIUME0534
26	Interferenza elemento idrico	Cavo interrato/ Trenchless	081FIUME0322
27	Interferenza elemento idrico	TOC	FIUME BORDINO
28	Interferenza elemento idrico	Cavo interrato/ Trenchless	FIUME BORDINO_52
29	Interferenza elemento idrico	Cavo interrato/ Trenchless	081FIUME0356
30	Interferenza elemento idrico	TOC	FIUME DELLA CUDDIA
31	Interferenza elemento idrico	Cavo interrato/ Trenchless	081FIUME2798
32	Interferenza elemento idrico	Cavo interrato/ Trenchless	081FIUME3052
33	Interferenza elemento idrico	Cavo interrato/ Trenchless	081FIUME2802
34	Interferenza elemento idrico	Cavo interrato	Fosso
35	Interferenza elemento idrico	Cavo interrato/ Trenchless	081FIUME2804
36	Interferenza elemento idrico	Cavo interrato/ Trenchless	Manufatto idraulico
37	Interferenza elemento idrico	Cavo interrato/ Trenchless	Manufatto idraulico
38	Interferenza elemento idrico	Cavo interrato/ Trenchless	Manufatto idraulico
39	Interferenza elemento idrico	Cavo interrato/ Trenchless	Manufatto idraulico
40	Interferenza elemento idrico	Cavo interrato/ Trenchless	Manufatto idraulico
41	Interferenza elemento idrico	Cavo interrato/ Trenchless	Manufatto idraulico
42	Interferenza elemento idrico	Cavo interrato/ Trenchless	081FIUME3036
43	Interferenza elemento idrico	Cavo interrato	Fosso
S1	Interferenza acquedotto	Cavo interrato	Acquedotto
S2	Interferenza acquedotto	Cavo interrato	Acquedotto
S3	Interferenza acquedotto	Cavo interrato	Acquedotto
S4	Interferenza acquedotto	Cavo interrato	Acquedotto
S5	Interferenza acquedotto	Cavo interrato	Acquedotto
S6	Interferenza acquedotto	Cavo interrato	Acquedotto
S7	Interferenza acquedotto	Cavo interrato	Acquedotto

**LEGENDA**

- Cavidotto interrato di connessione
- Limite amministrativo comunale
- Interferenze con la linea di connessione**
- Punto di interferenza



0		SD	IG	LC	07/2023
REV.	DESCRIZIONE	DISIGN.	CONTROL.	APPROV.	DATA

Montana

Montana S.p.A.  
 Via Carlo Argello Fumagalli, 6  
 20143 Milano  
 Milano (sede certificata ISO) | Brescia | Palermo | Cagliari | Roma | Siracusa

Tel. +39.02.54118173  
 Fax +39.02.54128890  
 www.montanambiente.com  
 P.IVA 10414270156  
 Cap. Soc. 500.000,00 €

---

Committente: **PACECO S.R.L.**  
 VIA ANGELO FUMAGALLI 6, 20123 MILANO

---

Progettista:  
**ING. LAURA CONTI**  
 Iscritta all'Ordine degli Ingegneri della Provincia di Pavia n. 1726

---

Oggetto:  
**IMPIANTO EOLICO DA 108 MW  
 COMUNE DI PACECO (TP), MISILISCEMI (TP) e TRAPANI (TP)**

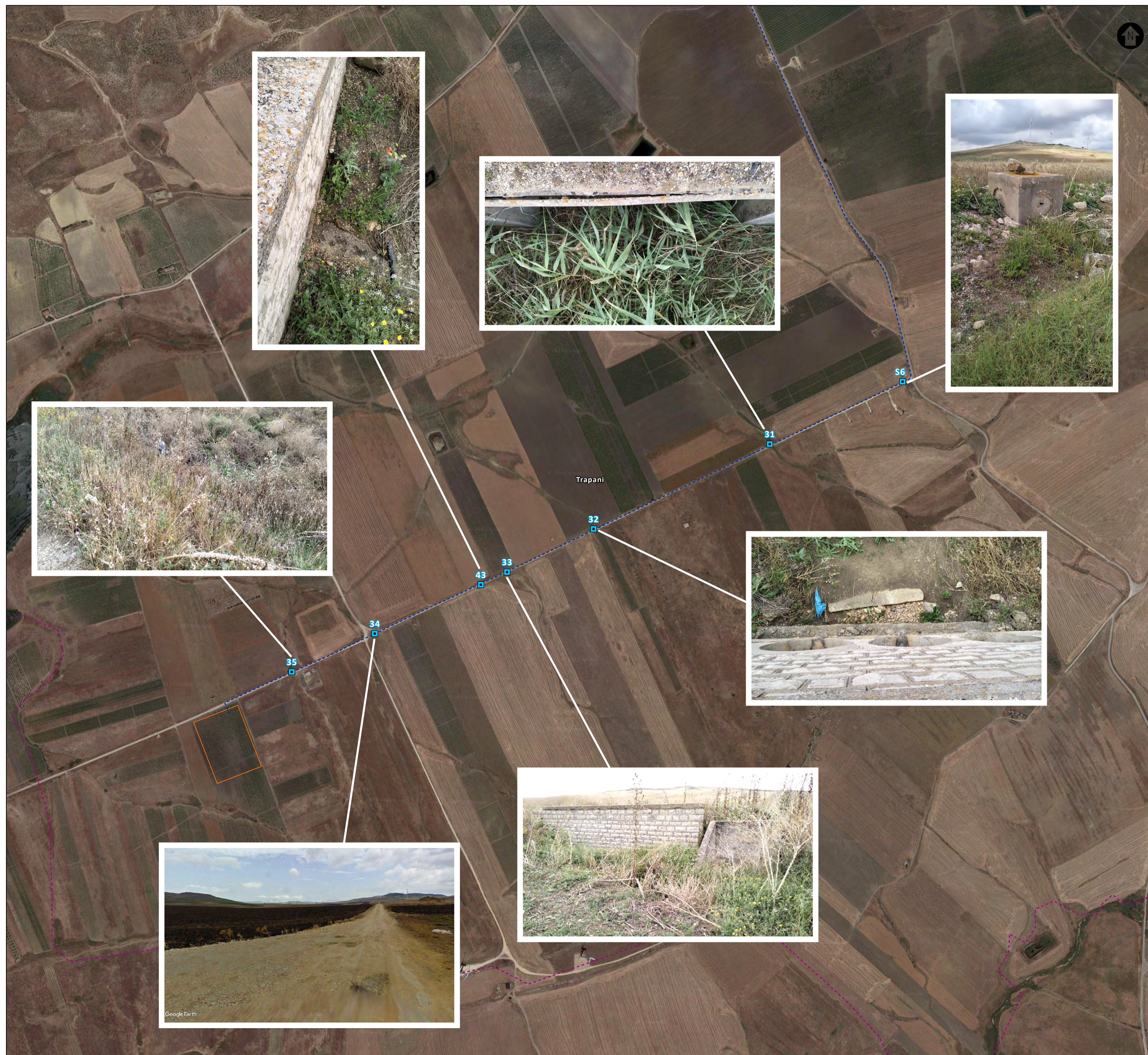
---

Tavola: **PLANIMETRIA INTERFERENZE** N. Tav: **R20\_T01.8**

---

N. Rif: 2995\_5531\_PAC\_PFFE\_R20\_T01\_Rev0\_INTERFERENZE Scala: 1:5.000  
 È VIETATA LA RIPRODUZIONE DI QUESTO DOCUMENTO SENZA PREVENTIVA AUTORIZZAZIONE SCRITTA DELLA MONTANA SPA





INTERFERENZE CON LA LINEA DI CONNESSIONE			
ID	PERICOLOSITÀ	RISOLUZIONE	ELEMENTO ATTRAVERSATO
1	Interferenza elemento idrico	Cavo interrato	Solco di drenaggio
2	Interferenza elemento idrico	Cavo interrato	Solco di drenaggio
3	Interferenza elemento idrico	Cavo interrato/ Trenchless	081FIUME0318
4	Interferenza elemento idrico	Cavo interrato/ Trenchless	081FIUME0326
5	Interferenza elemento idrico	Cavo interrato	081FIUME0533
6	Interferenza elemento idrico	Cavo interrato/ Trenchless	081FIUME0532
7	Interferenza elemento idrico	Cavo interrato/ Trenchless	081FIUME0532
8	Interferenza elemento idrico	Cavo interrato/ Trenchless	081FIUME0533
9	Interferenza elemento idrico	Cavo interrato/ Trenchless	081FIUME0532
10	Interferenza elemento idrico	Cavo interrato/ Trenchless	TORRENTE VERDERAME
11	Interferenza elemento idrico	Cavo interrato	Solco di drenaggio
12	Interferenza elemento idrico	Cavo interrato/ Trenchless	081FIUME0538
13	Interferenza elemento idrico	Cavo interrato/ Trenchless	TORRENTE VERDERAME
14	Interferenza elemento idrico	Cavo interrato/ Trenchless	Fosso
15	Interferenza elemento idrico	Cavo interrato	081FIUME0544
16	Interferenza elemento idrico	Cavo interrato/ Trenchless	081FIUME0558
17	Interferenza elemento idrico	Cavo interrato/ Trenchless	081FIUME0559
18	Interferenza elemento idrico	Cavo interrato/ Trenchless	081FIUME0557
19	Interferenza elemento idrico	Cavo interrato/ Trenchless	081FIUME0550
20	Interferenza elemento idrico	TOC	081FIUME0550
21	Interferenza elemento idrico	TOC	081FIUME0540
22	Interferenza elemento idrico	Cavo interrato/ Trenchless	081FIUME0323
23	Interferenza elemento idrico	Cavo interrato/ Trenchless	081FIUME0323
24	Interferenza elemento idrico	Cavo interrato/ Trenchless	081FIUME0324
25	Interferenza elemento idrico	Cavo interrato/ Trenchless	081FIUME0534
26	Interferenza elemento idrico	Cavo interrato/ Trenchless	081FIUME0322
27	Interferenza elemento idrico	TOC	FIUME BORDINO
28	Interferenza elemento idrico	Cavo interrato/ Trenchless	FIUME BORDINO_S2
29	Interferenza elemento idrico	Cavo interrato/ Trenchless	081FIUME0356
30	Interferenza elemento idrico	TOC	FIUME DELLA CUDDIA
31	Interferenza elemento idrico	Cavo interrato/ Trenchless	081FIUME2798
32	Interferenza elemento idrico	Cavo interrato/ Trenchless	081FIUME3052
33	Interferenza elemento idrico	Cavo interrato/ Trenchless	081FIUME2802
34	Interferenza elemento idrico	Cavo interrato	Fosso
35	Interferenza elemento idrico	Cavo interrato/ Trenchless	081FIUME2804
36	Interferenza elemento idrico	Cavo interrato/ Trenchless	Manufatto idraulico
37	Interferenza elemento idrico	Cavo interrato/ Trenchless	Manufatto idraulico
38	Interferenza elemento idrico	Cavo interrato/ Trenchless	Manufatto idraulico
39	Interferenza elemento idrico	Cavo interrato/ Trenchless	Manufatto idraulico
40	Interferenza elemento idrico	Cavo interrato/ Trenchless	Manufatto idraulico
41	Interferenza elemento idrico	Cavo interrato/ Trenchless	Manufatto idraulico
42	Interferenza elemento idrico	Cavo interrato/ Trenchless	081FIUME3036
43	Interferenza elemento idrico	Cavo interrato	Fosso
S1	Interferenza acquedotto	Cavo interrato	Acquedotto
S2	Interferenza acquedotto	Cavo interrato	Acquedotto
S3	Interferenza acquedotto	Cavo interrato	Acquedotto
S4	Interferenza acquedotto	Cavo interrato	Acquedotto
S5	Interferenza acquedotto	Cavo interrato	Acquedotto
S6	Interferenza acquedotto	Cavo interrato	Acquedotto
S7	Interferenza acquedotto	Cavo interrato	Acquedotto

**LEGENDA**

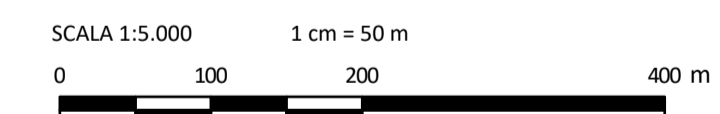
--- Cavidotto interrato di connessione

□ Nuova Stazione Elettrica (SE) Terna con ampliamento a 36 kV

--- Limite amministrativo comunale

Interferenze con la linea di connessione

■ Punto di interferenza



0		SD	LG	LC	07/2023
REV.	DESCRIZIONE	DISIGN.	KONTROL	APPROV.	DATA

Montana S.p.A.  
Via Carlo Argello Fumagalli, 6  
20143 Milano

Tel. +39.02.54118173  
Fax +39.02.54128890  
www.montanambiente.com

PIVA 10414270156  
Cap. Soc. 500.000,00 €

---

Comittente

**PACECO S.R.L.**  
VIA ANGELO FUMAGALLI 6, 20123 MILANO

Progettista

ING. LAURA CONTI  
Iscritta all'Ordine degli Ingegneri della Provincia di Pavia n. 1726

---

Oggetto

**IMPIANTO EOLICO DA 108 MW  
COMUNE DI PACECO (TP), MISILISCEMI (TP) e TRAPANI (TP)**

---

Tavola

PLANIMETRIA INTERFERENZE

N. Tav.

**R20\_T01.9**

---

N. Rif. 2995\_5531\_PAC\_PFT\_E\_R20\_T01\_Rev0\_INTERFERENZE

È VIETATA LA RIPRODUZIONE DI QUESTO DOCUMENTO SENZA PREVENTIVA AUTORIZZAZIONE SCRITTA DELLA MONTANA SPA

Scala 1:5.000