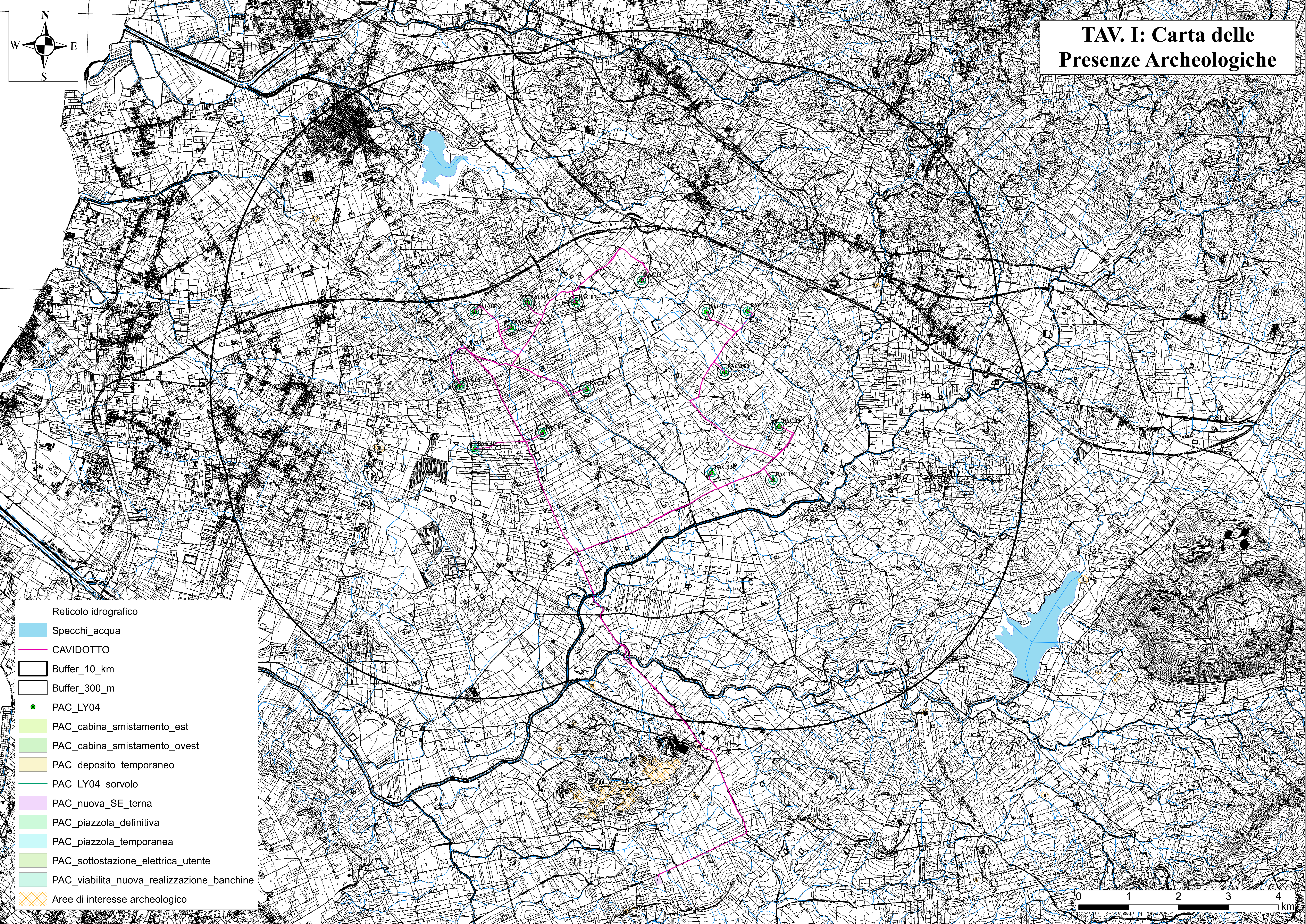


**TAV. I: Carta delle
Presenze Archeologiche**



- Reticolo idrografico
- Specchi_acqua
- CAVIDOTTO
- Buffer_10_km
- Buffer_300_m
- PAC_LY04
- PAC_cabina_smistamento_est
- PAC_cabina_smistamento_ouest
- PAC_deposito_temporaneo
- PAC_LY04_sorvolo
- PAC_nuova_SE_terna
- PAC_piazzola_definitiva
- PAC_piazzola_temporanea
- PAC_sottostazione_elettrica_utente
- PAC_viabilita_nuova_realizzazione_banchine
- Aree di interesse archeologico

0 1 2 3 4 km