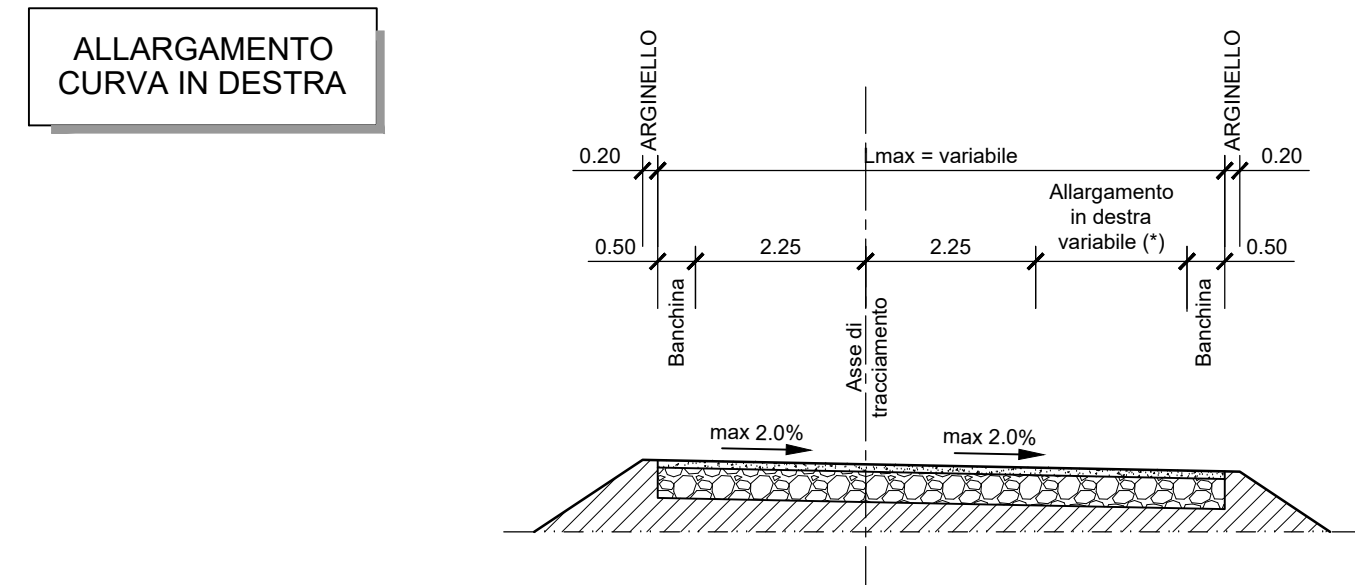
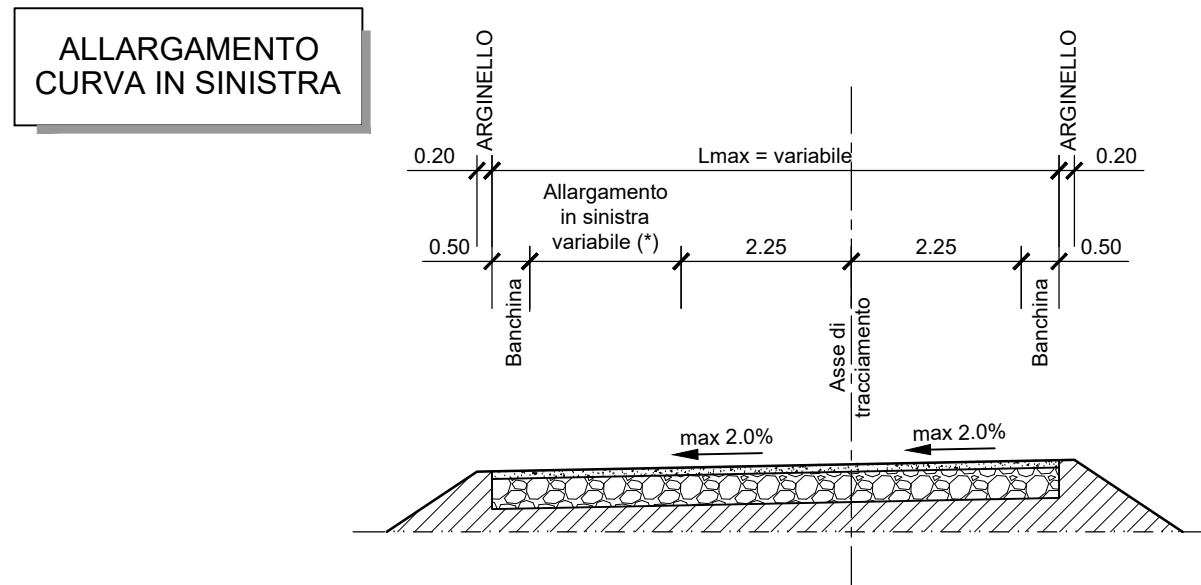
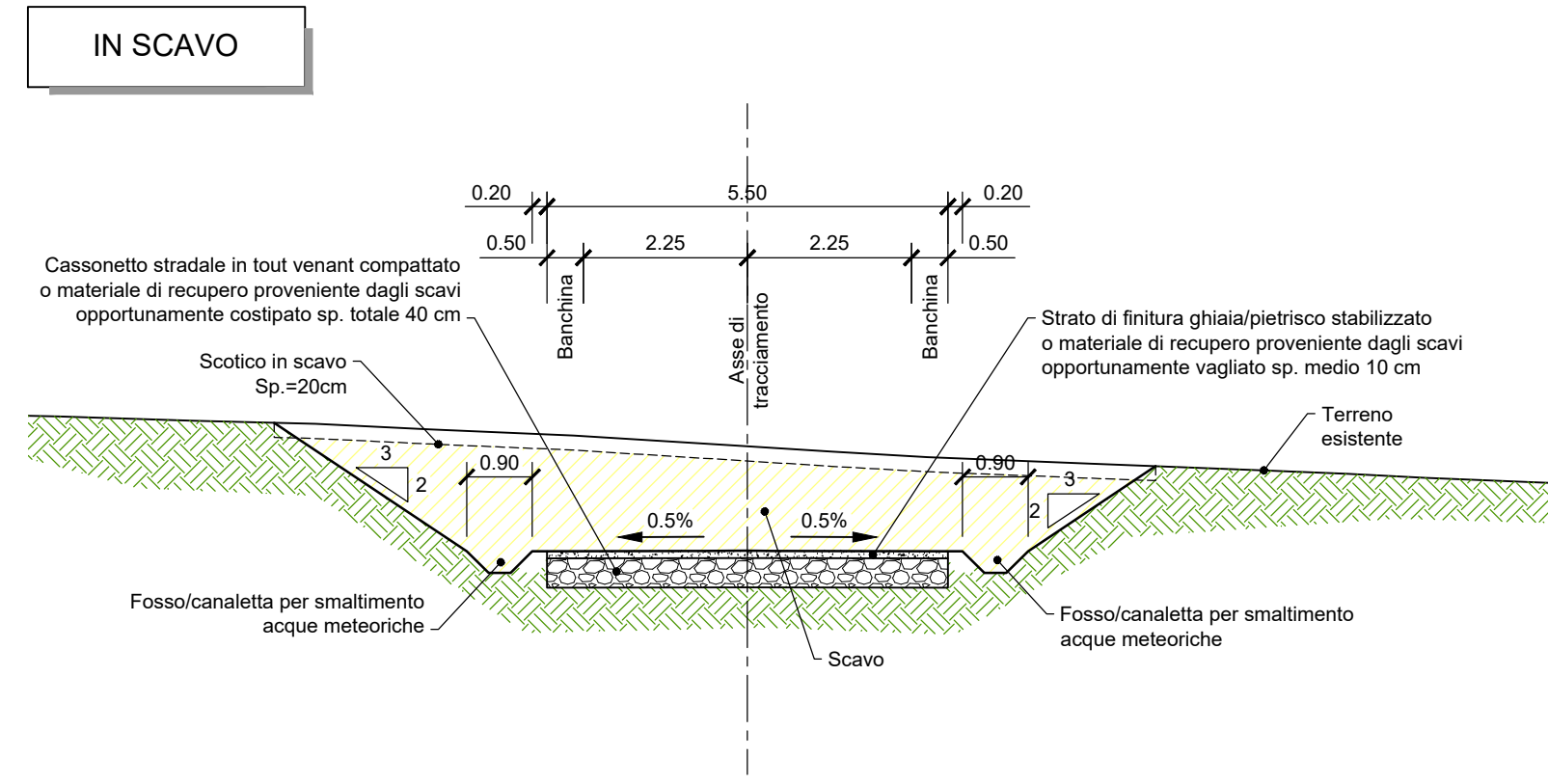
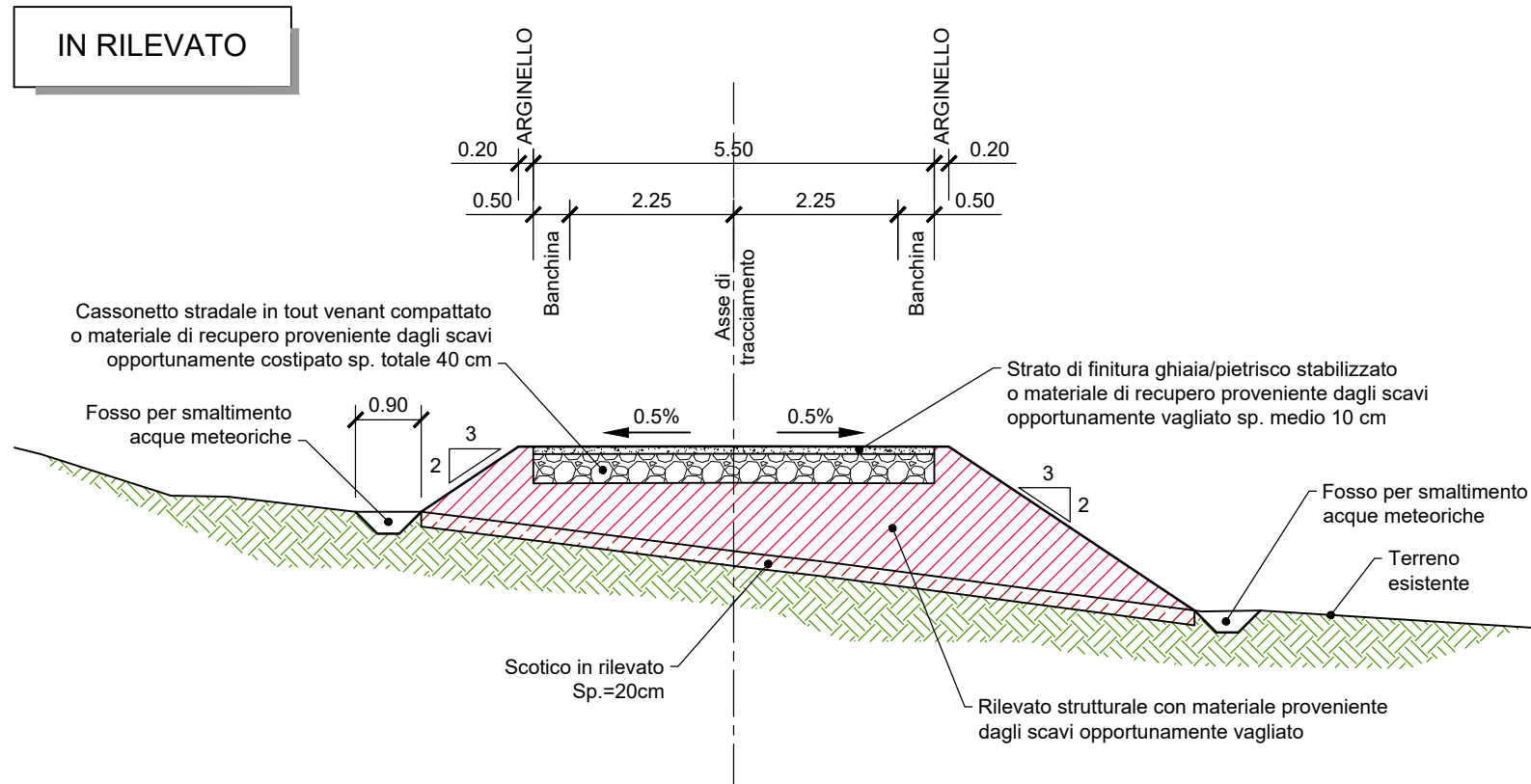
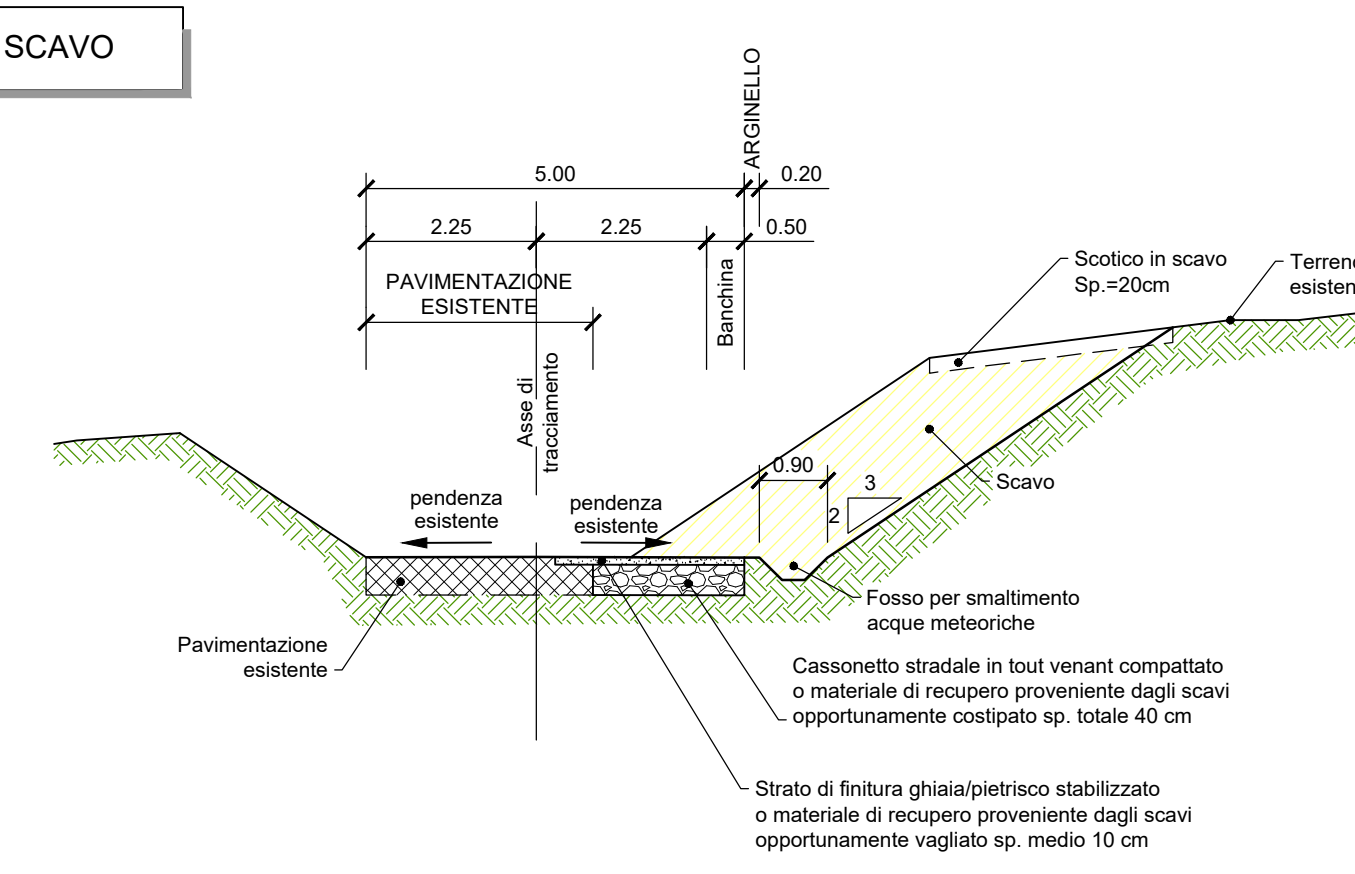
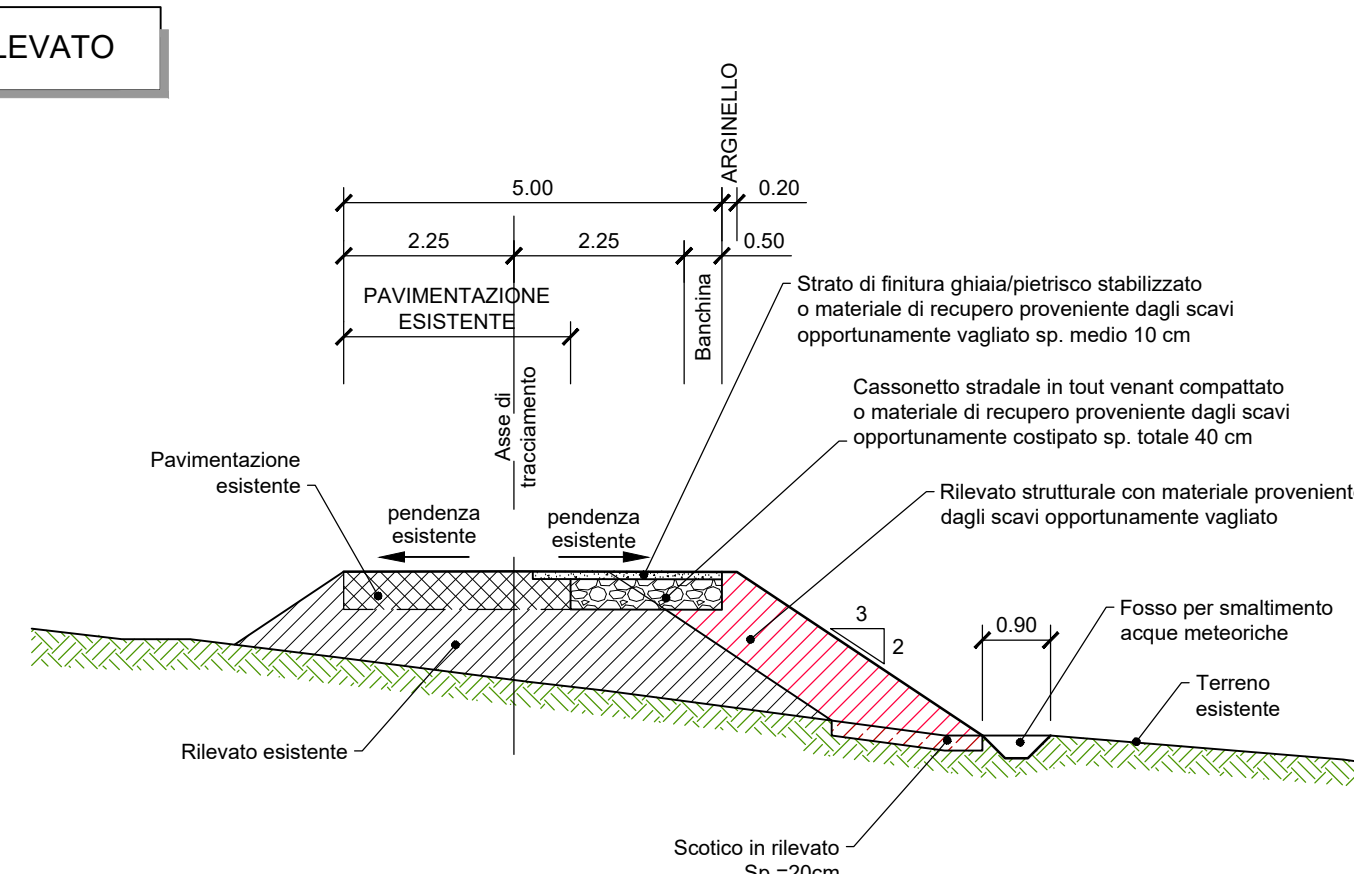


**SEZIONI TIPOLOGICHE
VIABILITA' DI ACCESSO ALLA PIAZZOLA**
SCALA: 1:100

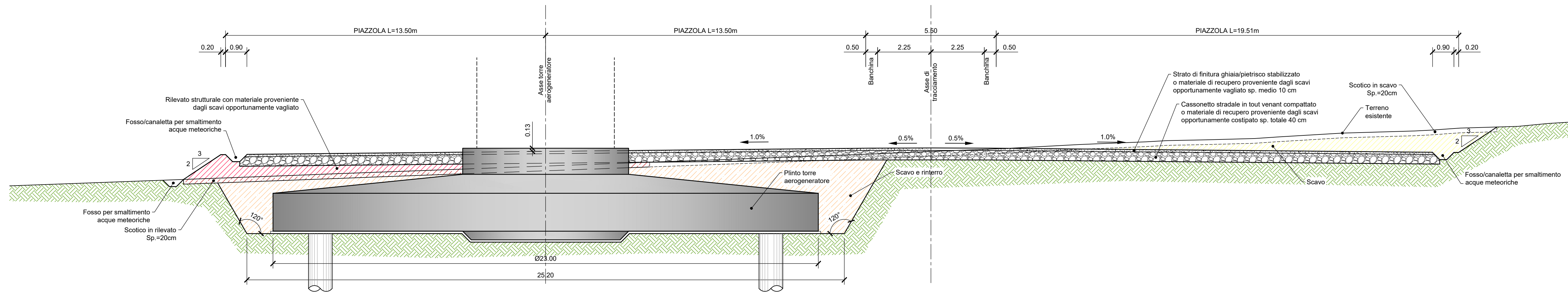


(*) PER LA DIMENSIONE DEGLI ALLARGAMENTI SI VEDANO LE SEZIONI TRASVERSALI

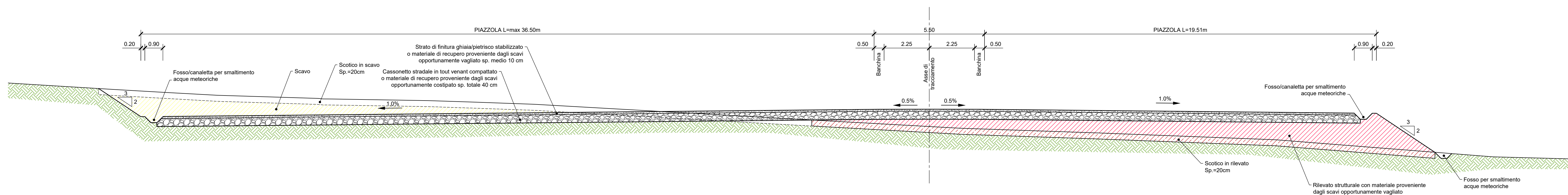
**SEZIONI TIPOLOGICHE
VIABILITA' ESISTENTE IN ADEGUAMENTO**
SCALA: 1:100



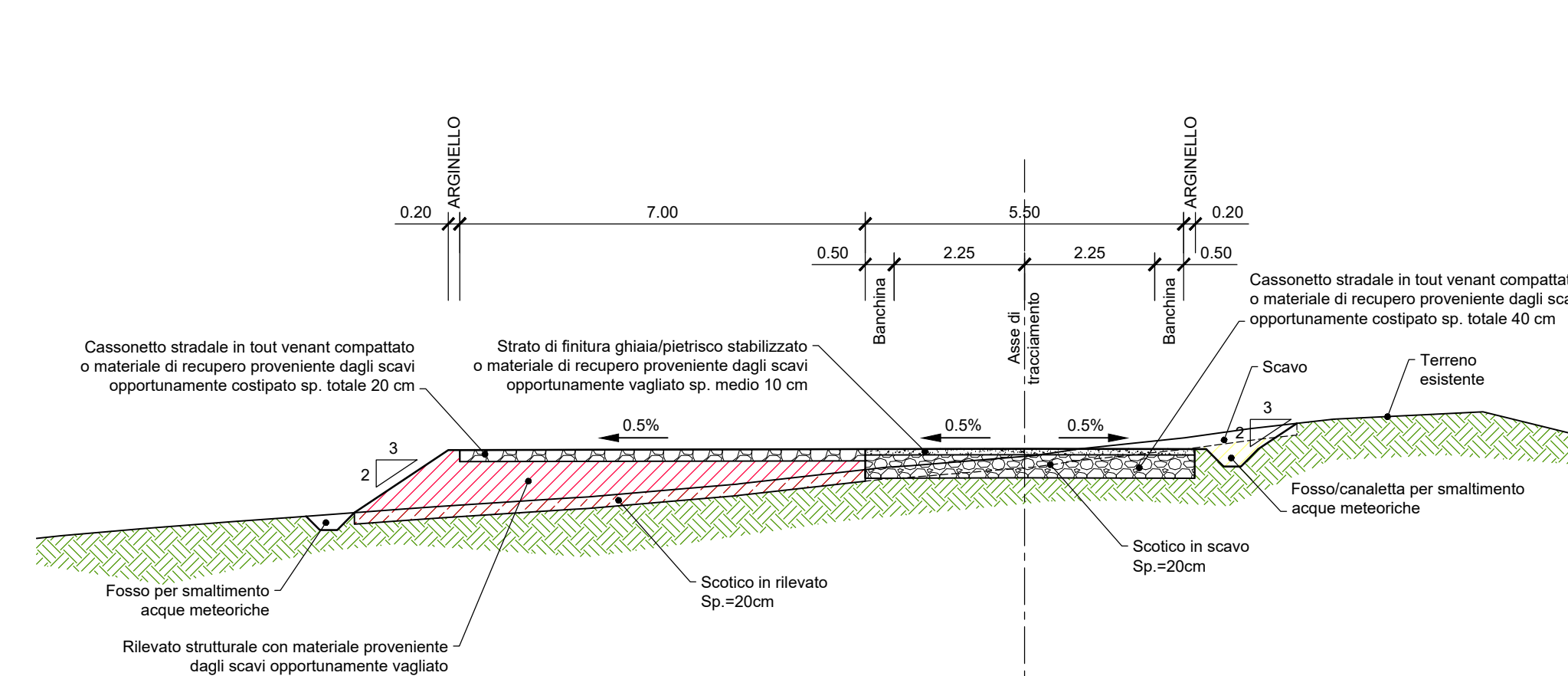
**SEZIONE TIPOLOGICA
IN CORRISPONDENZA DELLA TORRE**
SCALA: 1:100



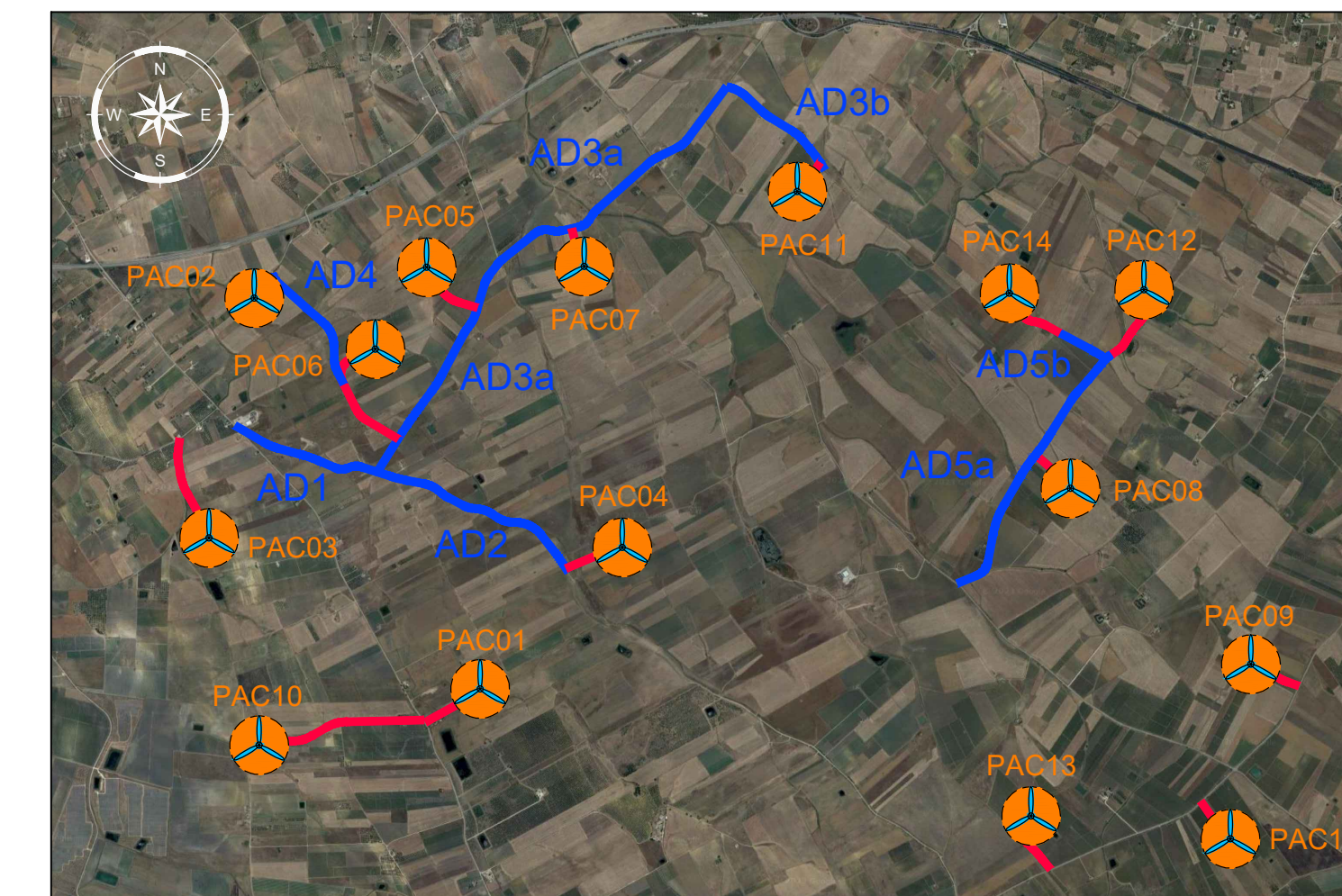
**SEZIONE TIPOLOGICA
PIAZZOLA**
SCALA: 1:100



**SEZIONE TIPOLOGICA
AREE ALLESTIMENTO GRU PRINCIPALE**
SCALA: 1:100



**PACECO
PIANTA CHIAVE**



- LEGENDA PIANTA CHIAVE**
- PIAZZOLA CON ROTORE EOLICO
 - PISTA DI ACCESSO ALLA PIAZZOLA
 - VIABILITA' ESISTENTE DA ADEGUARE

REV.	DESCRIZIONE	SEGN.	CONTRO.	APPROV.	DATA
01					07/2013

		Montana S.p.A. Via Salaria 2051 Roma Tel. +39 06 2412101 Fax +39 06 2412100 www.montanaenergia.it Milano - Padova - Cagliari - Roma - Siracusa	
Corrente PACECO S.R.L.		PACECO S.R.L. VIA ANGELO FUMAGALLI 6, 20143 MILANO	
Progetto ING. LAURA CONTI iscritta all'Ordine degli Ingegneri della Provincia di Pavia al n. 1726			
Oggetto IMPIANTO EOLICO DA 108 MW COMUNE DI PACECO (TP), MISLUSCEMI (TP) e TRAPANI (TP)			
Titolo SEZIONI TIPO STRADE E PIAZZOLE			N. Fog. T08
Nr. R. 2996_5631_PAC_PITE_T08_REVO_SEZIONI TIPO STRADE E PIAZZOLE			Data 07/2013
È VIETATA LA RIPRODUZIONE DI QUESTO DOCUMENTO SENZA PREVENTIVA AUTORIZZAZIONE SCRITTA DELLA MONTANA SPA.			