

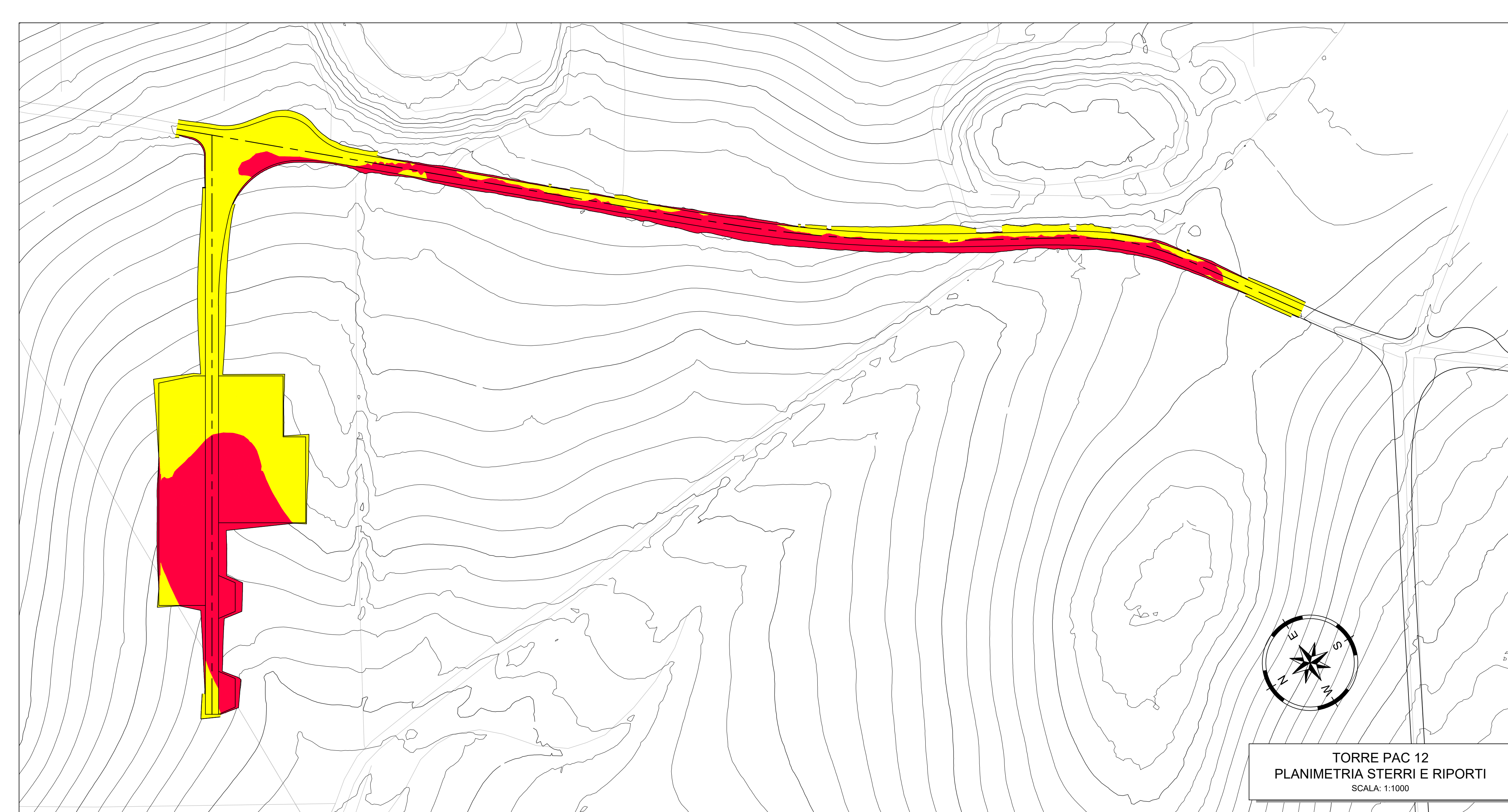
LEGENDA INTERVENTI

- VIABILITA' DI ACCESSO ALLA PIAZZOLA
- ADEGUAMENTO VIABILITA' ESISTENTE
- PIAZZOLA
- AREE TEMPORANEE PER ALLESTIMENTO GRU PRINCIPALE

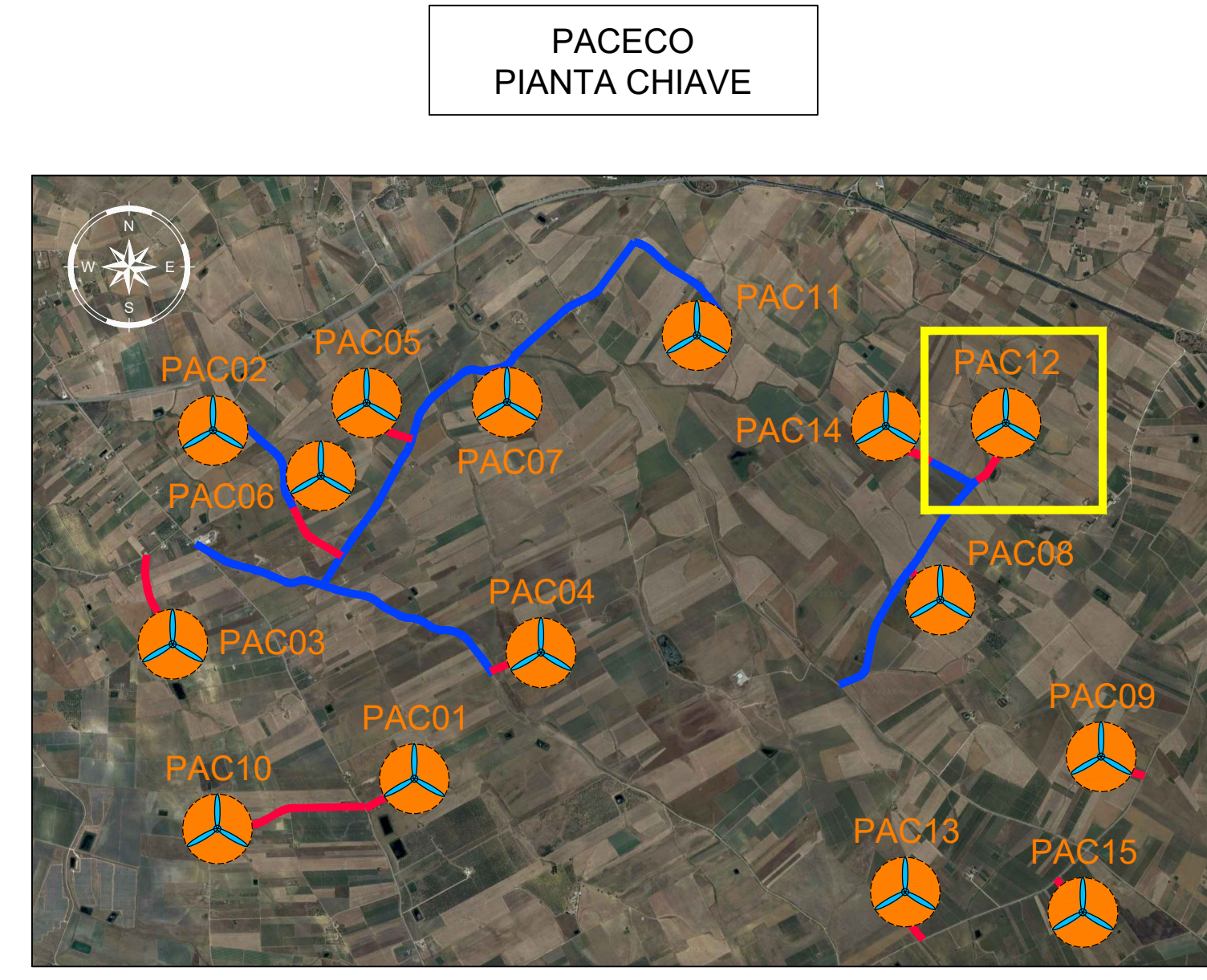
**TORRE PAC 12
PLANIMETRIA DEGLI INTERVENTI**
SCALA: 1:500

LEGENDA MOVIMENTI DI TERRA

- AREA DI INTERVENTO IN RIPORTO
- AREA DI INTERVENTO IN STERRO



**TORRE PAC 12
PLANIMETRIA STERRI E RIPORTI**
SCALA: 1:1000



LEGENDA PIANTE CHIAVE

- PIAZZOLA CON ROTORE EOLICO
- PISTA DI ACCESSO ALLA PIAZZOLA
- VIABILITA' ESISTENTE DA ADEGUARE

NOTE

- PER LE UBICAZIONI E LE DIMENSIONI RELATIVE ALLE OPERE IDRAULICHE SI VEDANO LE TAVOLE SPECIFICHE
- PER I FRACCAMMENTI DELLE PIAZZOLE E DELLE VIABILITA' LA CARTOGRAFIA DI RIFERIMENTO E' COSTITUITA DALLA CARTA TECNICA REGIONALE CTR IN SCALA 1:10000.

Rev.	Descrizione	Aut.	Gi.	Da	07/2023
REV.	MODIFICAZIONE	GGG.	GGG.	GGG.	GGG.

Montana

PACECO S.R.L. - PACECO S.R.L.
Via Angelo Fumagalli, 6, 20143 MILANO

Progetto: ING. LAURA CONTI
Incarico: Impianto Eolico da 108 MW
Comune di Paceco (TP), Misuscelli (TP) e Trapani (TP)

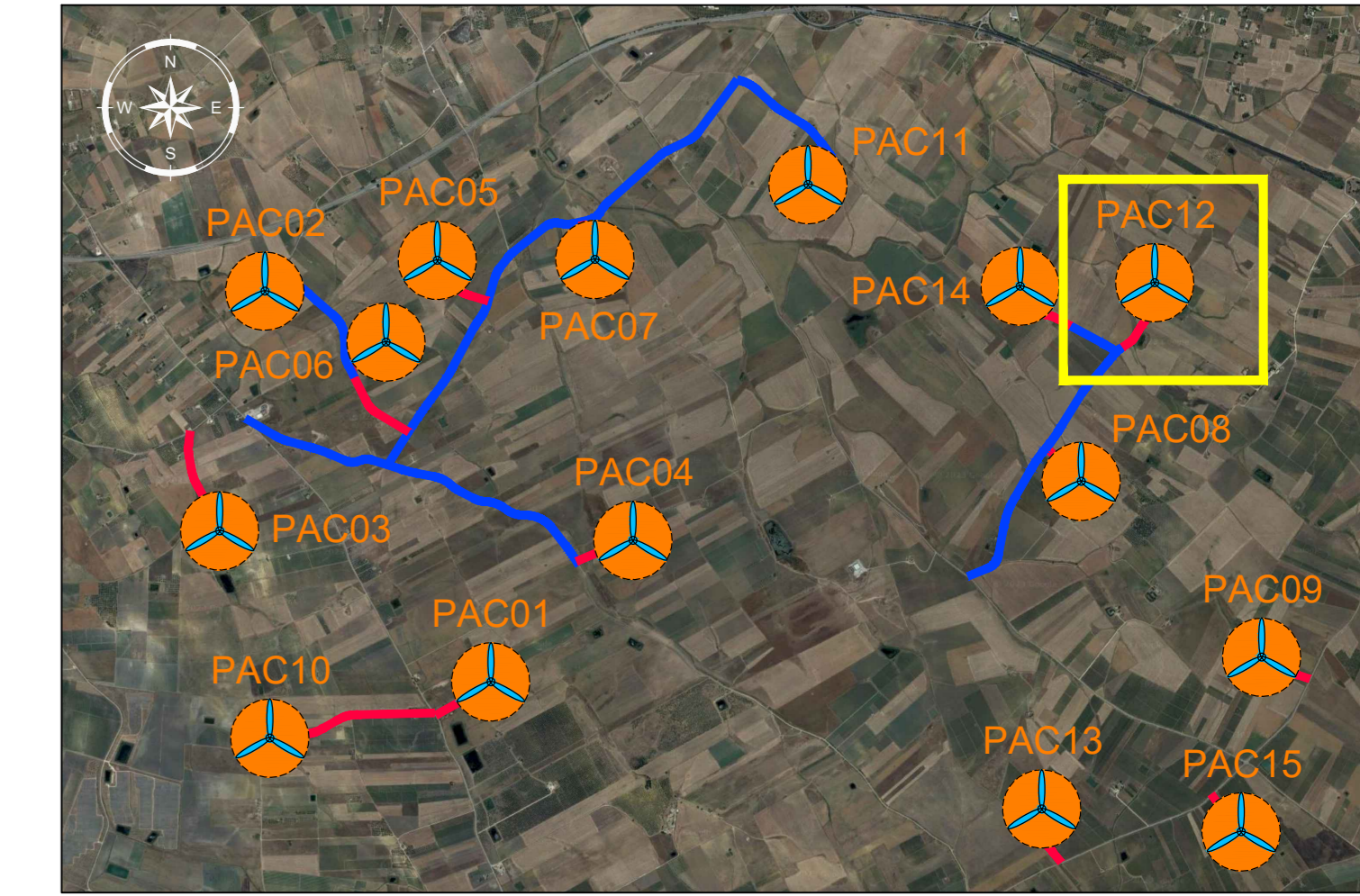
Nome: PAC12 - PLANIMETRIA INTERVENTI E STERRI E RIPORTI

Numero: 2895_5531_PAC_PTE_T10.12_REV0_PAC12-PLANIMETRIE

Scale: 1:500 - 1:1000

14.10.120

È vietata la riproduzione di questo documento senza permesso scritto dalla Montana SPA.

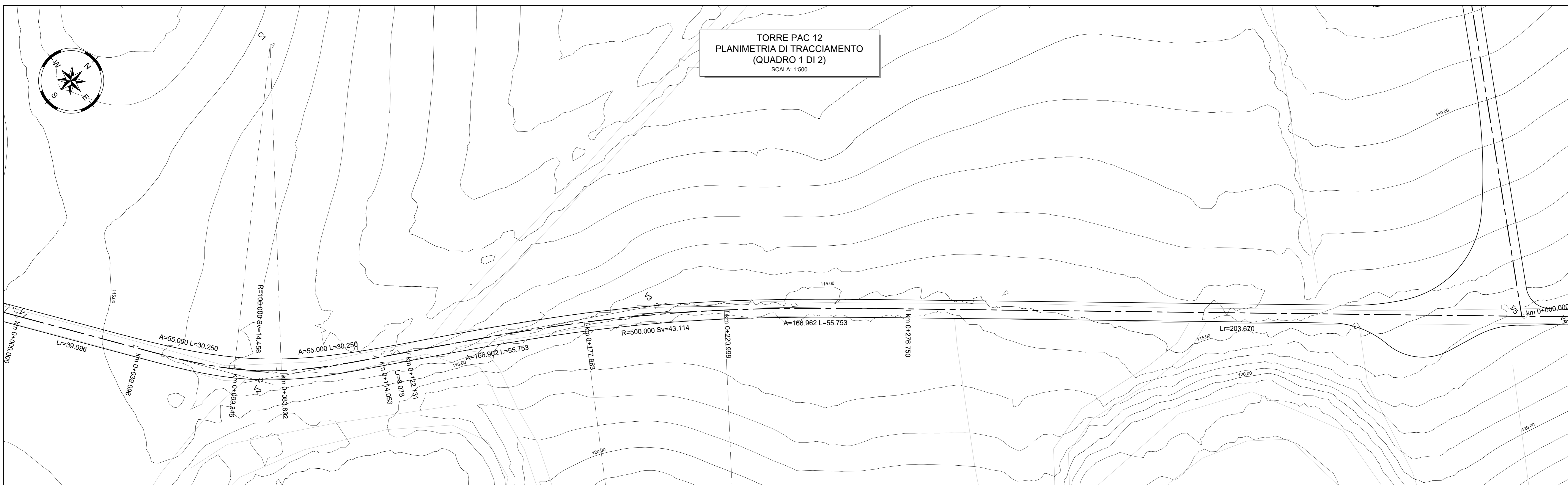


LEGENDA PIANTA CHIAVE

- PIAZZOLA CON ROTORE EOLICO
- PISTA DI ACCESSO ALLA PIAZZOLA
- VIABILITA' ESISTENTE DA ADEGUIARE

NOTE:
 - PER LE UBICAZIONI E LE DIMENSIONI RELATIVE ALLE OPERE IDRAULICHE SI VEDANO LE TAVOLE SPECIFICHE
 - PER I TRACCIAMENTI DELLE PIAZZOLE E DELLE VIABILITA' LA CARTOGRAFIA DI RIFERIMENTO E' COSTITUITA DALLA CARTA TECNICA REGIONALE CTR IN SCALA 1:10000.

**TORRE PAC 12
PLANIMETRIA DI TRACCIAMENTO
(QUADRO 1 DI 2)
SCALA: 1:500**



DATI DI TRACCIAMENTO

V1 293423.241 4202283.311	V2 293487.297 4202326.093	V3 293550.253 4202432.349	V4 293738.301 4202641.373	V5 293728.345 4202630.306	V6 293522.972 4202759.369
---------------------------------	---------------------------------	---------------------------------	---------------------------------	---------------------------------	---------------------------------

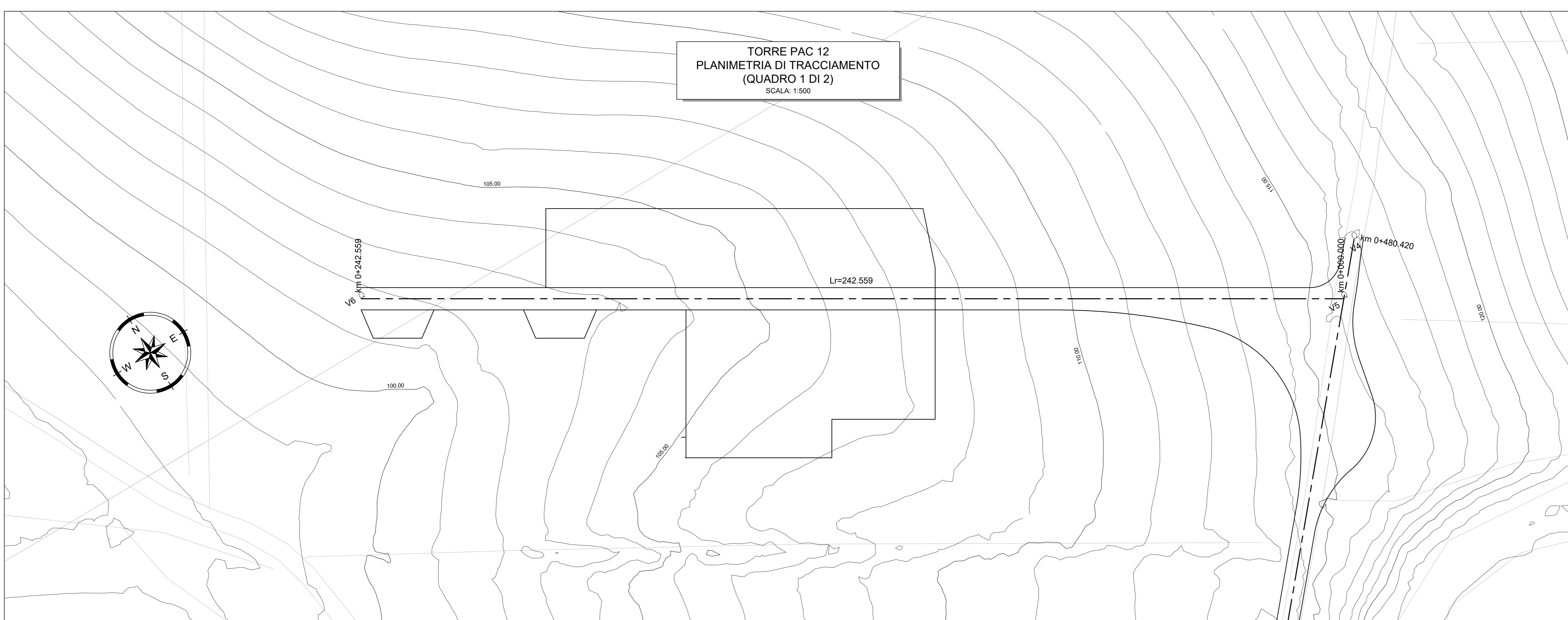
V 2	V 3
A 55.000	A 166.962
L 30.250	L 55.753
Tau 8.666	Tau 3.194
TI 20.191	TI 37.174
Tc 10.105	Tc 18.590

C1	C2
293412.569 4202396.894	293955.346 4202134.655

V 2	V 3
R 100.000	R 500.000
Ac 8.283	Ac 4.941
T 7.241	T 21.571
Sv 14.456	Sv 43.114
Cr 14.443	Cr 43.101

V 2	V 3
A 55.000	A 166.962
L 30.250	L 55.753
Tau 8.666	Tau 3.194
TI 20.191	TI 37.174
Tc 10.105	Tc 18.590

**TORRE PAC 12
PLANIMETRIA DI TRACCIAMENTO
(QUADRO 1 DI 2)
SCALA: 1:500**



SCHEMA ESPLICATIVO TRACCIAMENTO

TABELLA ARCHI	Vx	Cx
R = RAGGIO DI CURVATURA		
Ac = ANGOLO AL CENTRO		
T = TANGENTE		
Sv = SVILUPPO		
Cr = CORDA		

TABELLA CLOTOIDI	Vx	Cx	Vx
A = PARAMETRO			
L = LUNGHEZZA			
Tau = ANGOLO FINALE			
TI = TANGENTE LUNGA			
Tc = TANGENTE CORTA			

Rev:	Descrizione:	IN	ES	CC	07/2013
REV:	DESCRIZIONE	DATA	CAVITA'	APPEN.	DATA

Montana

Paceco S.R.L.
 VIA ANGELO FUMAGALLI 6, 20143 MILANO

Progettato da: ING. LAURA CONTI
 iscritta all'Ordine degli Ingegneri della Provincia di Pavia al n. 1728

Objeto: IMPIANTO EOLICO DA 108 MW
 COMUNE DI PACECO (TP), MISUSCUMI (TP) e TRAPANI (TP)

Scale: **PAC12 - PLANIMETRIA DI TRACCIAMENTO** N. Tav. **T10.12b**

N. W. 2995_5531_PAC_PFE_T10.12_REV0_PAC12-PLANIMETRIE
 E' VIETATA LA RIPRODUZIONE DI QUESTO DOCUMENTO SENZA PREVENIVA AUTORIZZAZIONE SCRITTA DELLA MONTANA SPA