

INQUADRAMENTO TERRITORIALE  
 LEGENDA  
 ● Aerogeneratore di progetto  
 ■ Comune di riferimento

SCALA 1:250.000 1 cm = 2 km  
 0 5 10 20 km

**LEGENDA**

- ⊗ Aerogeneratore di progetto
- Piazzola definitiva
- Piazzola temporanea
- Area di deposito temporaneo
- Viabilità di nuova realizzazione
- Viabilità esistente da adeguare
- Viabilità esistente
- - - Cavidotto interrato di connessione
- Nuova Stazione Elettrica (SE) Terna con ampliamento a 36 kV
- Sottostazione Elettrica Utente (SSEU)
- Cabina di smistamento Est
- Cabina di smistamento Ovest

Coordinate aerogeneratori  
 WGS 1984 UTM Zone 33N (Gradi decimali)

WTG	Longitudine E	Latitudine N	WTG	Longitudine E	Latitudine N
PAC01	12,605295	37,925479	PAC09	12,659154	37,927629
PAC02	12,588983	37,946889	PAC10	12,58992	37,922129
PAC03	12,586144	37,933559	PAC11	12,626835	37,953348
PAC04	12,615049	37,933462	PAC12	12,651203	37,948268
PAC05	12,60101	37,948774	PAC13	12,643979	37,919008
PAC06	12,597521	37,94419	PAC14	12,641799	37,94794
PAC07	12,612023	37,948986	PAC15	12,657942	37,917937
PAC08	12,646311	37,937192			

SCALA 1:25.000 1 cm = 250 m  
 0 500 1000 2000 m

REV.	DESCRIZIONE	DISIGN.	CONTROL.	APPROV.	DATA
0					07/2023

Montana

Montana S.p.A.  
 Via Carlo Angelo Fumagalli, 6  
 20143 Milano  
 Milano (sede certificata ISO) | Brescia | Palermo | Cagliari | Roma | Siracusa

Tel. +39.02.54118173  
 Fax +39.02.54128890  
 www.montanambiente.com  
 Cap. Soc. 500.000,00 €

---

Comittente: **PACECO S.R.L.**  
 VIA ANGELO FUMAGALLI 6, 20123 MILANO

---

Progettista: **ING. LAURA CONTI**  
 Iscritta all'Ordine degli Ingegneri della Provincia di Pavia n. 1726

---

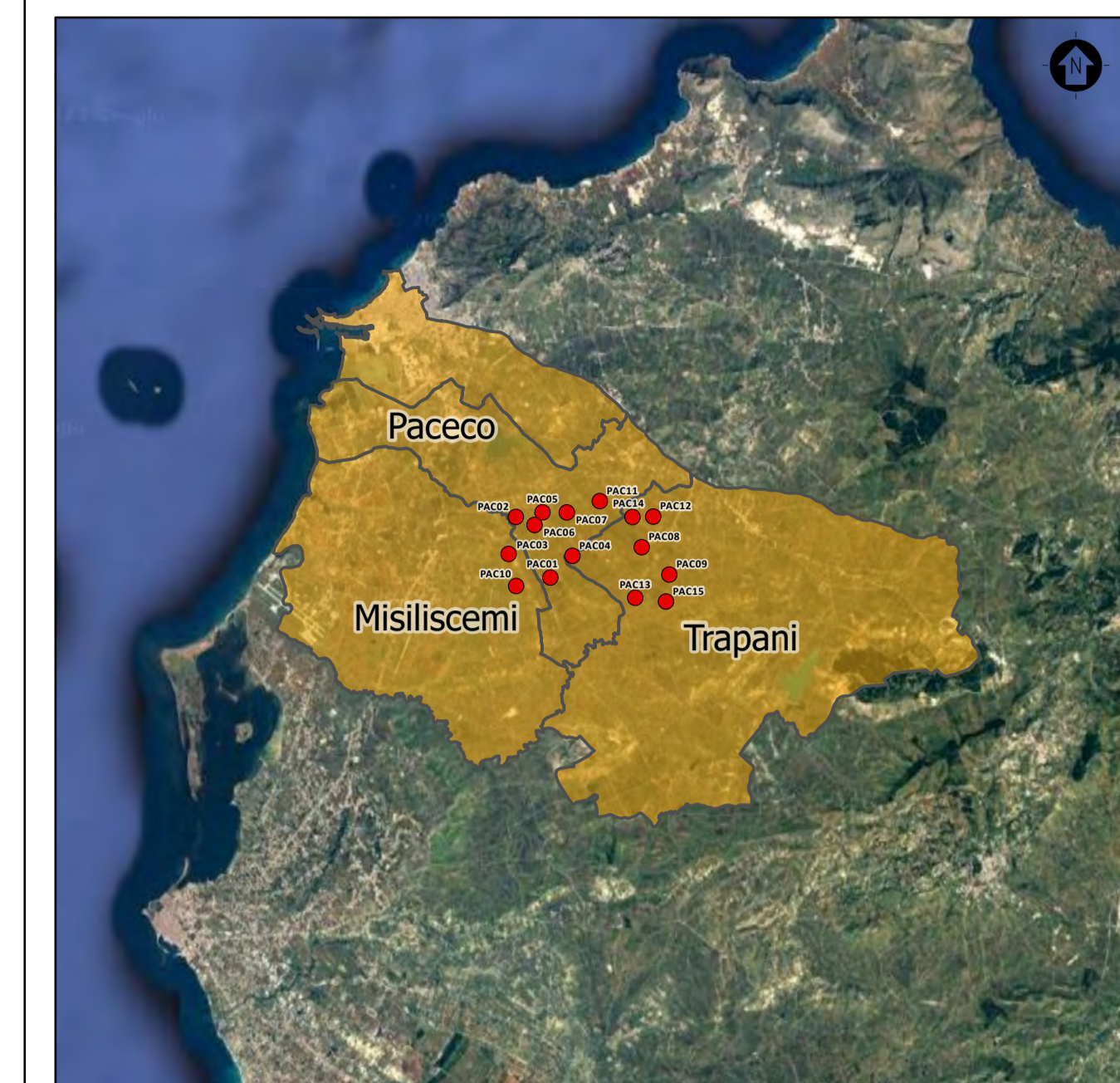
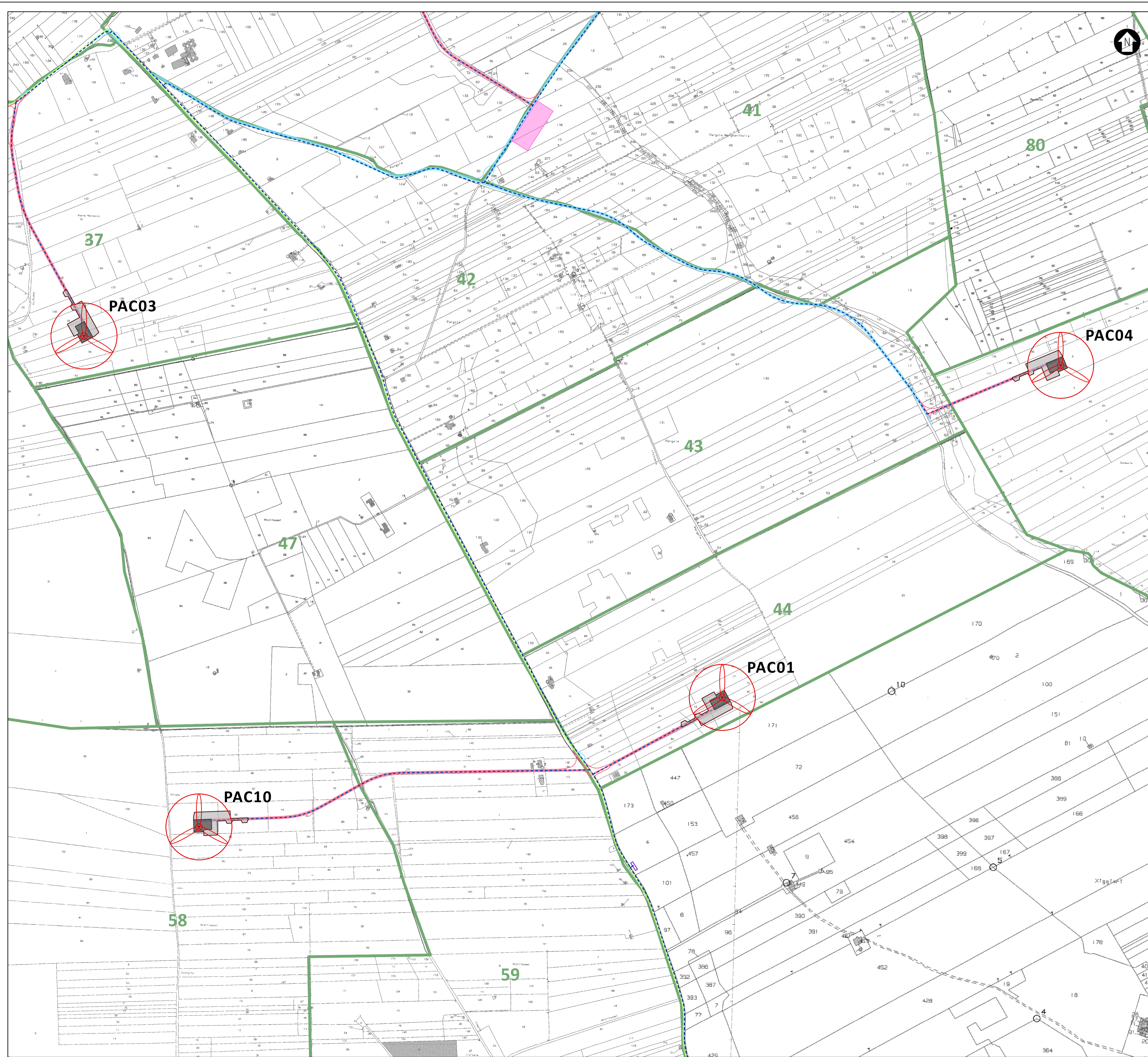
Oggetto: **IMPIANTO EOLICO DA 108 MW  
 COMUNE DI PACECO (TP), MISILISCEMI (TP) e TRAPANI (TP)**

---

Tavola: **PLANIMETRIA DELL'IMPIANTO SU CATASTALE** N. Tav: **R01\_T03.1**

---

N. Rif: 2995\_5531\_PAC\_SIA\_R01\_T03\_Rev0\_CATASTALE Scala: 1:25.000  
 È VIETATA LA RIPRODUZIONE DI QUESTO DOCUMENTO SENZA PREVENTIVA AUTORIZZAZIONE SCRITTA DELLA MONTANA SPA



INQUADRAMENTO TERRITORIALE  
 SCALA 1:250.000 1 cm = 2 km  
 0 5 10 20 km

LEGENDA  
 ● Aerogeneratore di progetto  
 ■ Comune di riferimento

- LEGENDA
- ⊗ Aerogeneratore di progetto
  - Piazzola definitiva
  - Piazzola temporanea
  - Area di deposito temporaneo
  - Viabilità di nuova realizzazione
  - Viabilità esistente da adeguare
  - Viabilità esistente
  - - - Cavidotto interrato di connessione
  - Cabina di smistamento Ovest

Coordinate aerogeneratori  
 WGS 1984 UTM Zone 33N (Gradi decimali)

WTG	Longitudine E	Latitudine N	WTG	Longitudine E	Latitudine N
PAC01	12,605295	37,925479	PAC09	12,659154	37,927629
PAC02	12,588983	37,946889	PAC10	12,58992	37,922129
PAC03	12,586144	37,933559	PAC11	12,626835	37,953348
PAC04	12,615049	37,933462	PAC12	12,651203	37,948268
PAC05	12,60101	37,948774	PAC13	12,643979	37,919008
PAC06	12,597521	37,94419	PAC14	12,641799	37,94794
PAC07	12,612023	37,948986	PAC15	12,657942	37,917937
PAC08	12,646311	37,937192			

SCALA 1:5.000 1 cm = 50 m  
 0 100 200 400 m

REV.	DESCRIZIONE	DISIGN.	CONTROL.	APPROV.	DATA
0					07/2023

**Montana**

Montana S.p.A.  
 Via Carlo Angelo Fumagalli, 6  
 20143 Milano  
 Milano (sede certificata ISO) | Brescia | Palermo | Cagliari | Roma | Siracusa

Tel. +39.02.54118173  
 Fax +39.02.54128890  
 www.montanambiente.com  
 Cap. Soc. 500.000,00 €

PIVA 10414270156  
 CIP. 000000000

Comittente  
**PACECO S.R.L.**  
 PACECO S.R.L.  
 VIA ANGELO FUMAGALLI 6, 20123 MILANO

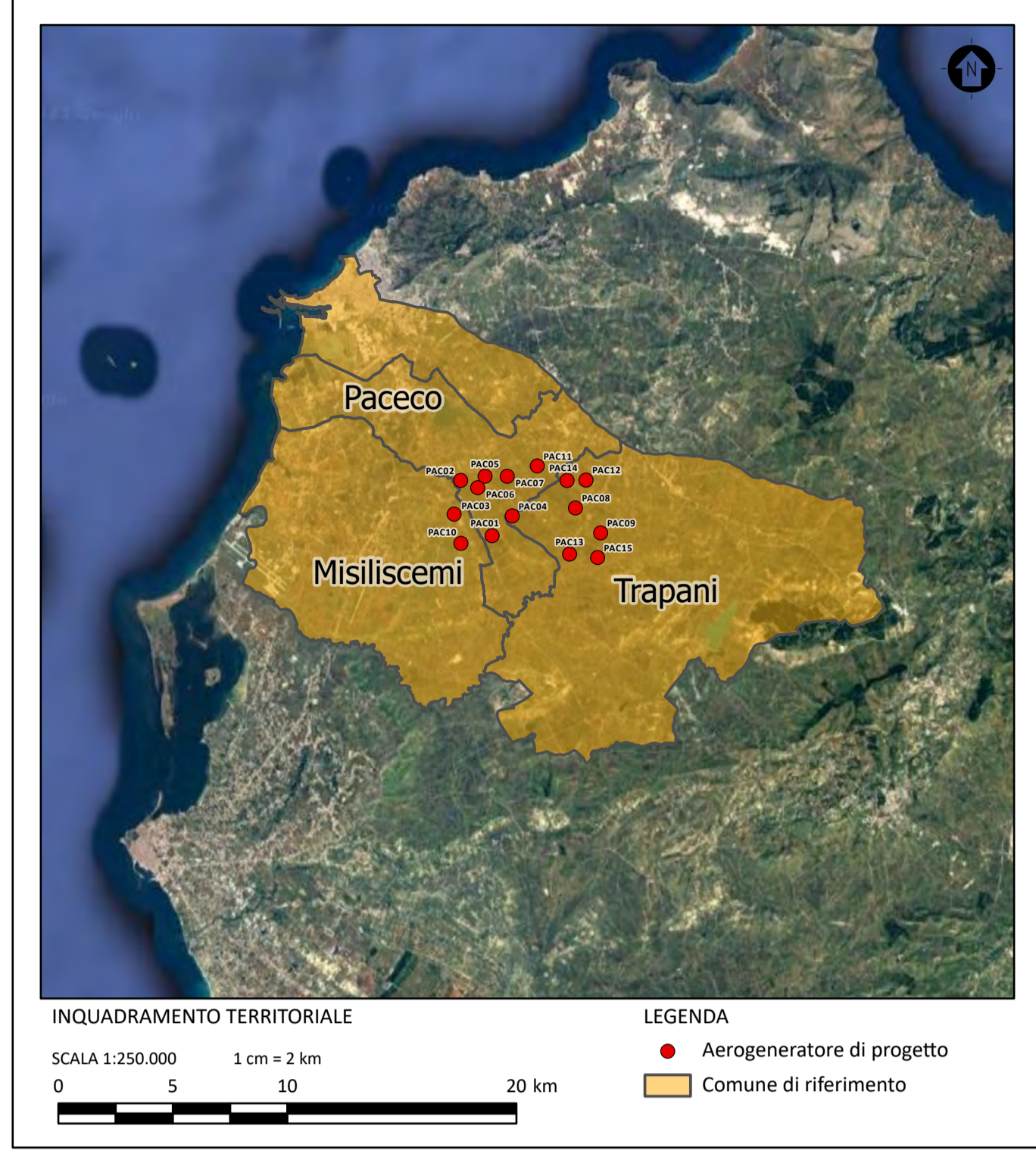
Progettista  
 ING. LAURA CONTI  
 Iscritta all'Ordine degli Ingegneri della Provincia di Pavia n. 1726

Oggetto  
**IMPIANTO EOLICO DA 108 MW  
 COMUNE DI PACECO (TP), MISILISCEMI (TP) e TRAPANI (TP)**

Tavola  
**PLANIMETRIA DELL'IMPIANTO SU CATASTALE**

N. Tav.  
**R01\_T03.2**

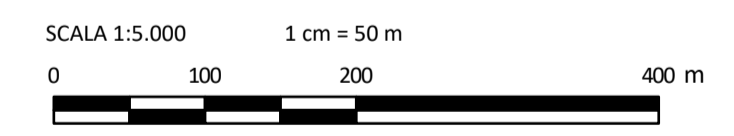
N. Rif. 2995\_5531\_PAC\_SIA\_R01\_T03\_Rev0\_CATASTALE  
 È VIETATA LA RIPRODUZIONE DI QUESTO DOCUMENTO SENZA PREVENTIVA AUTORIZZAZIONE SCRITTA DELLA MONTANA SPA



- LEGENDA**
- ⊗ Aerogeneratore di progetto
  - Piazzola definitiva
  - Piazzola temporanea
  - Area di deposito temporaneo
  - Viabilità di nuova realizzazione
  - Viabilità esistente da adeguare
  - Viabilità esistente
  - - - Cavidotto interrato di connessione

Coordinate aerogeneratori  
 WGS 1984 UTM Zone 33N (Gradi decimali)

WTG	Longitudine E	Latitudine N	WTG	Longitudine E	Latitudine N
PAC01	12,605295	37,925479	PAC09	12,659154	37,927629
PAC02	12,588983	37,946889	PAC10	12,58992	37,922129
PAC03	12,586144	37,933559	PAC11	12,626835	37,953348
PAC04	12,615049	37,933462	PAC12	12,651203	37,948268
PAC05	12,60101	37,948774	PAC13	12,643979	37,919008
PAC06	12,597521	37,94419	PAC14	12,641799	37,94794
PAC07	12,612023	37,948986	PAC15	12,657942	37,917937
PAC08	12,646311	37,937192			



REV.	DESCRIZIONE	DISIGN.	CONTROL.	APPROV.	DATA
0					07/2023

**Montana**  
 Montana S.p.A. Tel. +39.02.54118173 P.IVA 10414270156  
 Via Carlo Angelo Fumagalli, 6 Fax +39.02.54128890 www.montanambiente.com Cap. Soc. 500.000,00 €  
 20143 Milano (sede certificata ISO) | Brescia | Palermo | Cagliari | Roma | Siracusa

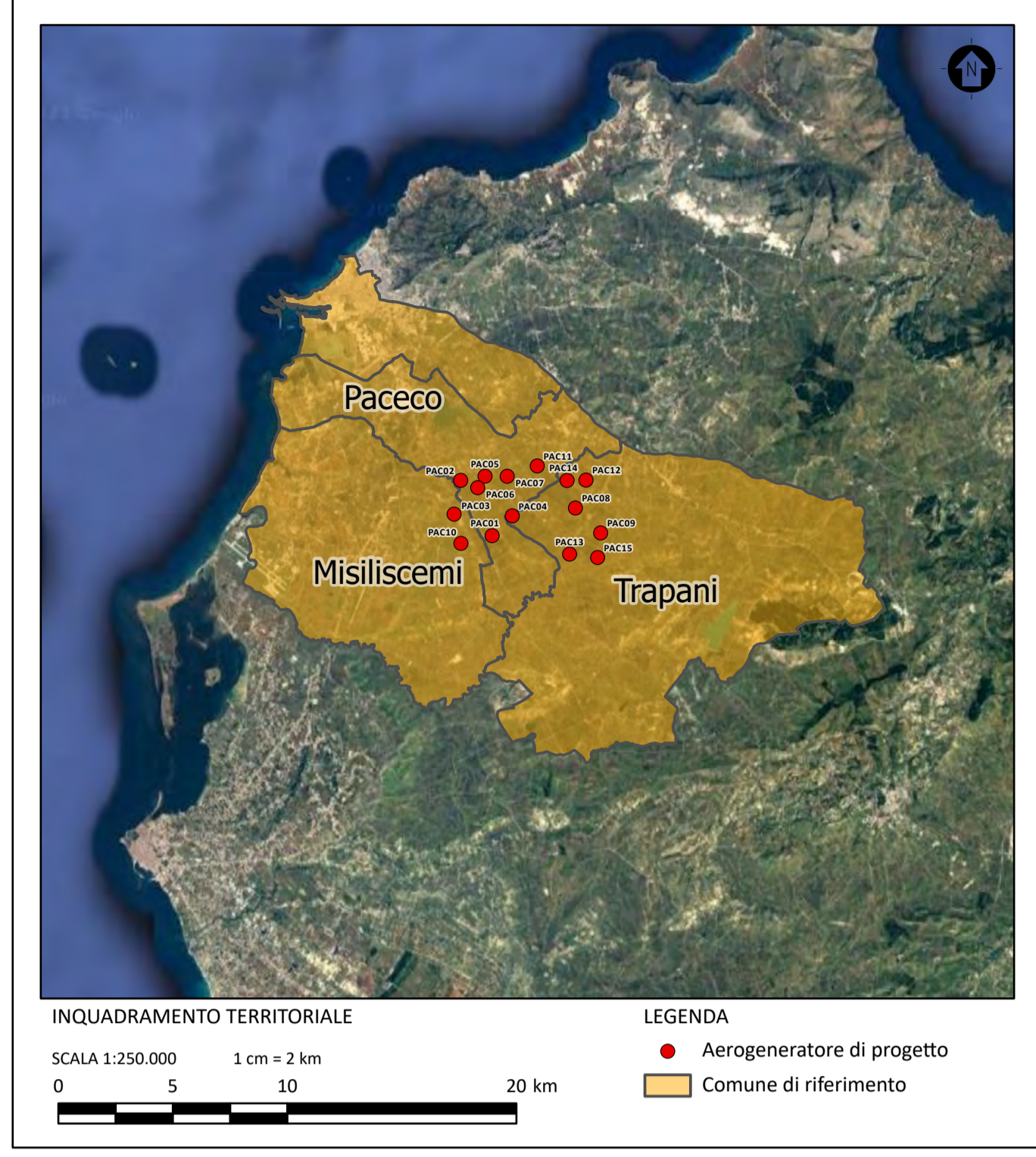
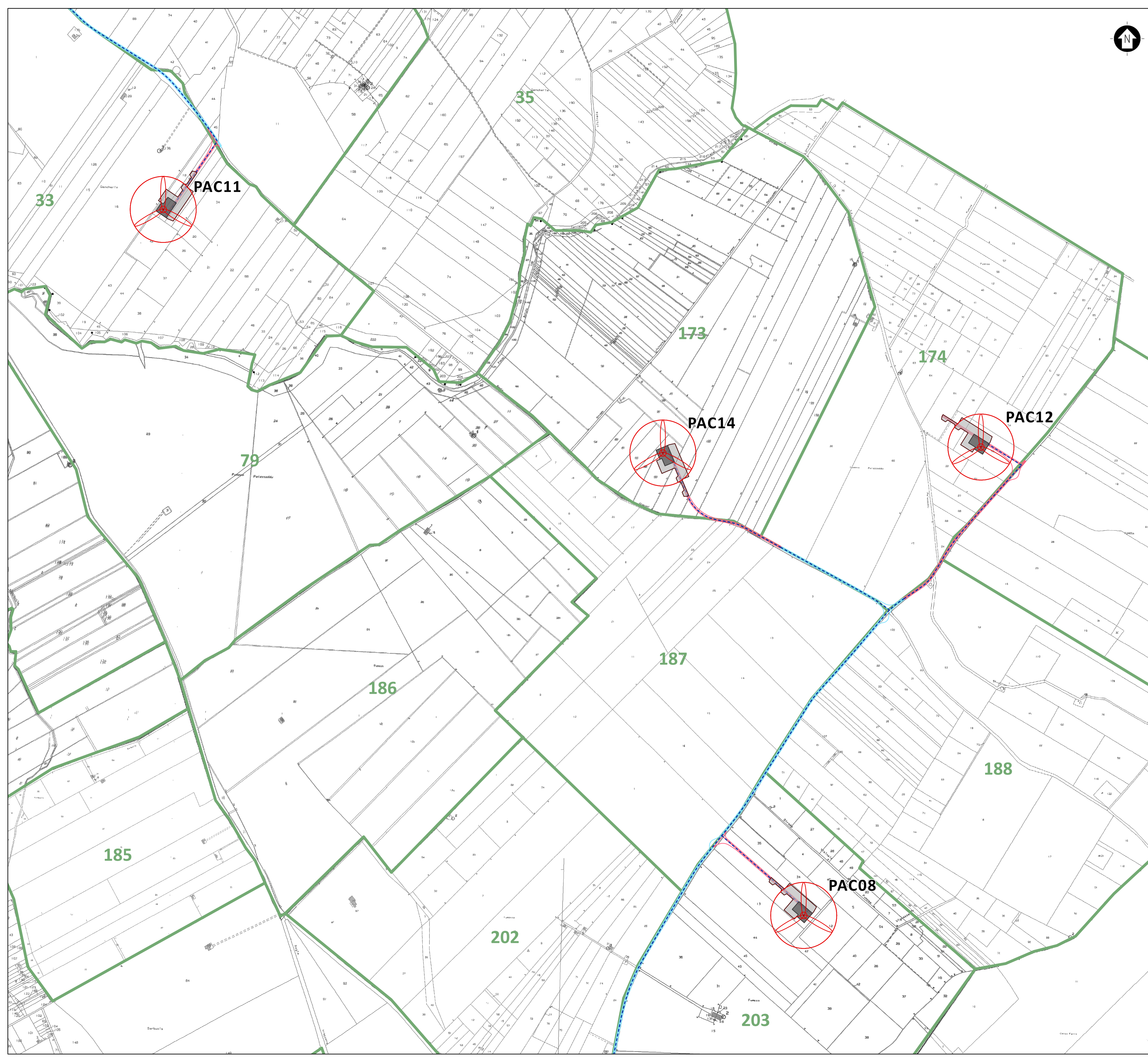
Comittente: **PACECO S.R.L.**  
 VIA ANGELO FUMAGALLI 6, 20123 MILANO

Progettista: **ING. LAURA CONTI**  
 Iscritta all'Ordine degli Ingegneri della Provincia di Pavia n. 1726

Oggetto: **IMPIANTO EOLICO DA 108 MW  
 COMUNE DI PACECO (TP), MISILISCEMI (TP) e TRAPANI (TP)**

Tavola: **PLANIMETRIA DELL'IMPIANTO SU CATASTALE** N. Tav. **R01\_T03.3**

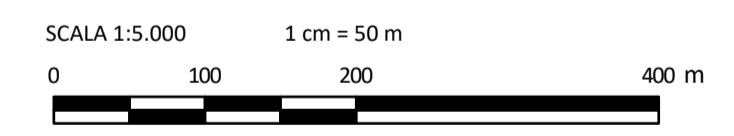
N. Rif. **2995\_5531\_PAC\_SIA\_R01\_T03\_Rev0\_CATASTALE** Scala **1:5.000**  
 È VIETATA LA RIPRODUZIONE DI QUESTO DOCUMENTO SENZA PREVENTIVA AUTORIZZAZIONE SCRITTA DELLA MONTANA SPA



- LEGENDA**
- Aerogeneratore di progetto
  - Piazzola definitiva
  - Piazzola temporanea
  - Viabilità di nuova realizzazione
  - Viabilità esistente da adeguare
  - Cavidotto interrato di connessione

Coordinate aerogeneratori  
WGS 1984 UTM Zone 33N (Gradi decimali)

WTG	Longitudine E	Latitudine N	WTG	Longitudine E	Latitudine N
PAC01	12,605295	37,925479	PAC09	12,659154	37,927629
PAC02	12,588983	37,946889	PAC10	12,58992	37,922129
PAC03	12,586144	37,933559	PAC11	12,626835	37,953348
PAC04	12,615049	37,933462	PAC12	12,651203	37,948268
PAC05	12,60101	37,948774	PAC13	12,643979	37,919008
PAC06	12,597521	37,94419	PAC14	12,641799	37,94794
PAC07	12,612023	37,948986	PAC15	12,657942	37,917937
PAC08	12,646311	37,937192			



REV.	DESCRIZIONE	DISIGN.	CONTROL.	APPROV.	DATA
0					07/2023

**Montana**  
 Montana S.p.A. Tel. +39.02.54118173 P.IVA 10414270156  
 Via Carlo Argello Fumagalli, 6 Fax +39.02.54128890 www.montanambiente.com Cap. Soc. 500.000,00 €  
 20143 Milano  
 Milano (sede certificata ISO) | Brescia | Palermo | Cagliari | Roma | Siracusa

Comittente: **PACECO S.R.L.**  
 VIA ANGELO FUMAGALLI 6, 20123 MILANO

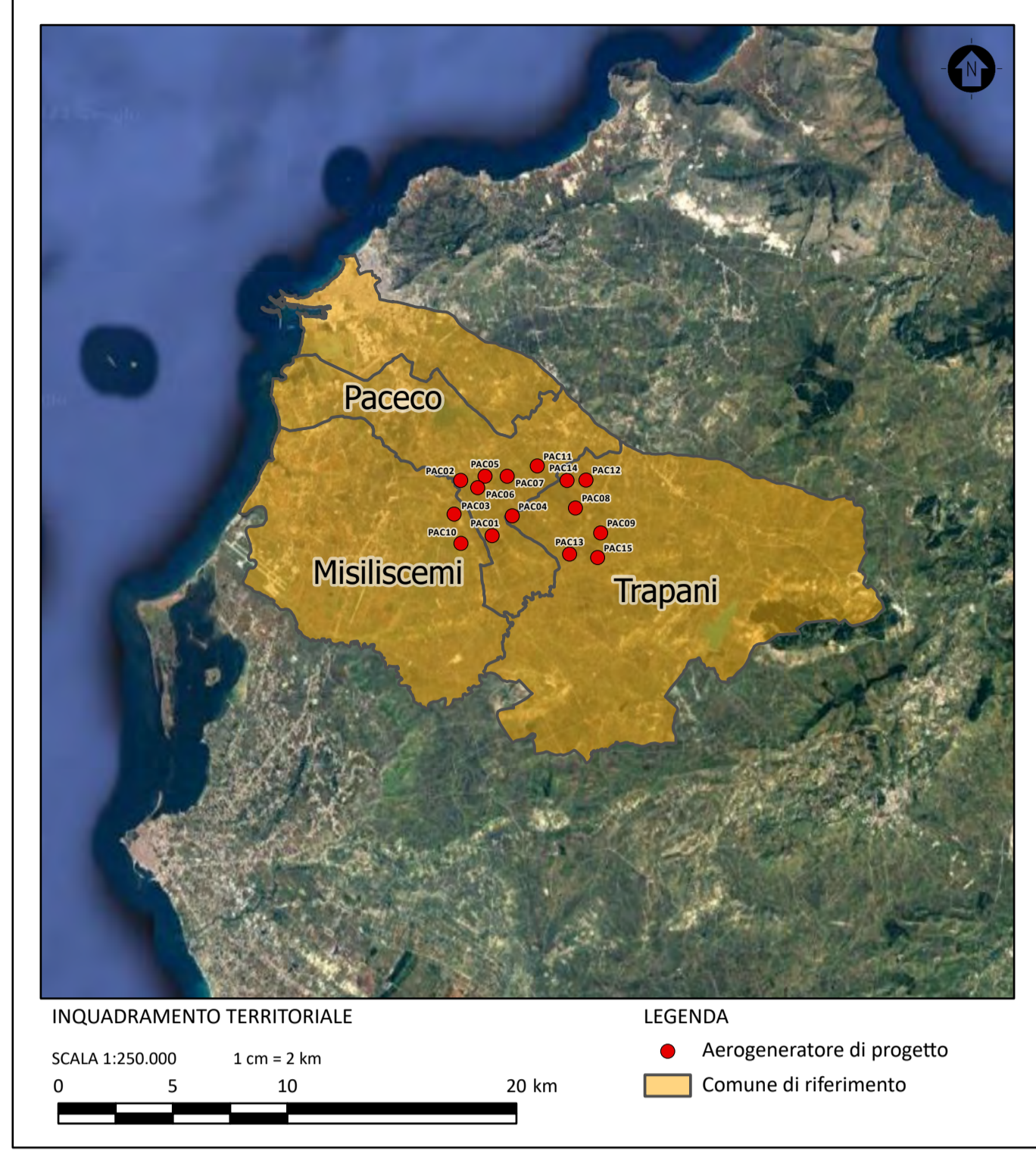
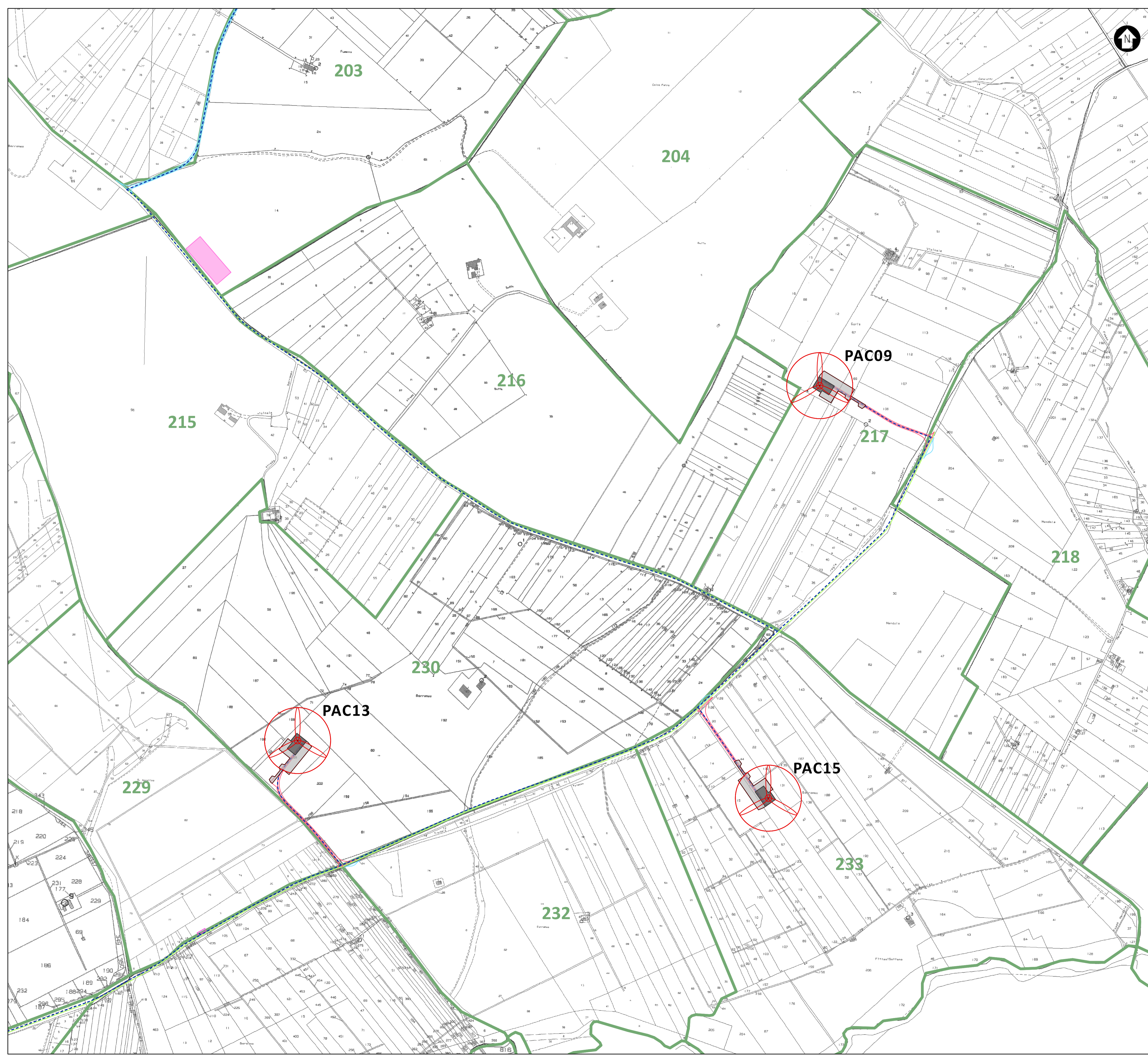
Progettista: **ING. LAURA CONTI**  
 Iscritta all'Ordine degli Ingegneri della Provincia di Pavia n. 1726

Oggetto: **IMPIANTO EOLICO DA 108 MW  
 COMUNE DI PACECO (TP), MISILISCEMI (TP) e TRAPANI (TP)**

Tavola: **PLANIMETRIA DELL'IMPIANTO SU CATASTALE** N. Tav. **R01\_T03.4**

N. Rif. **2995\_5531\_PAC\_SIA\_R01\_T03\_Rev0\_CATASTALE** Scala **1:5.000**

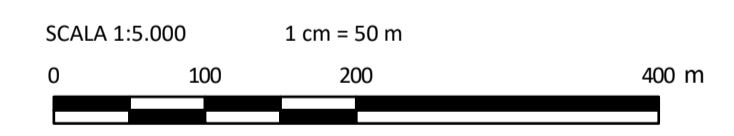
È VIETATA LA RIPRODUZIONE DI QUESTO DOCUMENTO SENZA PREVENTIVA AUTORIZZAZIONE SCRITTA DELLA MONTANA SPA



- LEGENDA**
- ⊗ Aerogeneratore di progetto
  - Piazzola definitiva
  - Piazzola temporanea
  - Area di deposito temporaneo
  - Viabilità di nuova realizzazione
  - Viabilità esistente da adeguare
  - Viabilità esistente
  - - - Cavidotto interrato di connessione
  - Cabina di smistamento Est

Coordinate aerogeneratori  
 WGS 1984 UTM Zone 33N (Gradi decimali)

WTG	Longitudine E	Latitudine N	WTG	Longitudine E	Latitudine N
PAC01	12,605295	37,925479	PAC09	12,659154	37,927629
PAC02	12,588983	37,946889	PAC10	12,58992	37,922129
PAC03	12,586144	37,933559	PAC11	12,626835	37,953348
PAC04	12,615049	37,933462	PAC12	12,651203	37,948268
PAC05	12,60101	37,948774	PAC13	12,643979	37,919008
PAC06	12,597521	37,94419	PAC14	12,641799	37,94794
PAC07	12,612023	37,948986	PAC15	12,657942	37,917937
PAC08	12,646311	37,937192			



REV.	DESCRIZIONE	DISIGN.	CONTROL.	APPROV.	DATA
0					07/2023

**Montana**  
 Montana S.p.A.  
 Via Carlo Angelo Fumagalli, 6  
 20143 Milano  
 Milano (sede certificata ISO) | Brescia | Palermo | Cagliari | Roma | Siracusa

Tel. +39.02.54118173  
 Fax +39.02.54128890  
 www.montanambiente.com  
 Cap. Soc. 500.000,00 €

PIVA 10414270156  
 CIP. Soc. 500.000,00 €

---

Comittente  
**PACECO S.R.L.**  
 PACECO S.R.L.  
 VIA ANGELO FUMAGALLI 6, 20123 MILANO

---

Progettisti  
 ING. LAURA CONTI  
 Iscritta all'Ordine degli Ingegneri della Provincia di Pavia n. 1726

---

Oggetto  
**IMPIANTO EOLICO DA 108 MW  
 COMUNE DI PACECO (TP), MISILISCEMI (TP) e TRAPANI (TP)**

---

Tavola  
 PLANIMETRIA DELL'IMPIANTO SU CATASTALE

N. Tav.  
**R01\_T03.5**

---

N. Rif. 2995\_5531\_PAC\_SIA\_R01\_T03\_Rev0\_CATASTALE  
 Scala 1:5.000

È VIETATA LA RIPRODUZIONE DI QUESTO DOCUMENTO SENZA PREVENTIVA AUTORIZZAZIONE SCRITTA DELLA MONTANA SPA