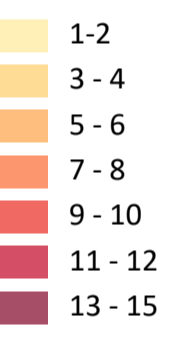
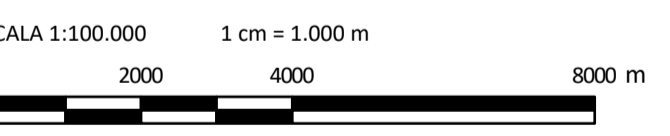


**LEGENDA**  
 □ Area d'impatto potenziale = 23.000 m  
 ● Aerogeneratore di progetto



Coordinate aerogeneratori  
WGS 1984 UTM Zone 33N (Gradi decimali)

WTG	Longitudine E	Latitudine N	WTG	Longitudine E	Latitudine N
PAC01	12,605295	37,925479	PAC09	12,659154	37,927629
PAC02	12,588983	37,946889	PAC10	12,58992	37,922129
PAC03	12,586144	37,933559	PAC11	12,626835	37,953348
PAC04	12,615049	37,933462	PAC12	12,651203	37,948268
PAC05	12,60101	37,948774	PAC13	12,643979	37,919008
PAC06	12,597521	37,94419	PAC14	12,641799	37,94794
PAC07	12,612023	37,948986	PAC15	12,657942	37,917937
PAC08	12,646311	37,937192			



0	REV.	DESCRIZIONE	EM	LG	LC	07/2023
			DESIGN	CONTROL	APPROV.	DATA

**Montana** Montana S.p.A. Tel. +39.02.54118173  
 Via Carlo Angelo Fumagalli, 6 Fax +39.02.54128890 P.IVA 10414270156  
 20143 Milano www.montanambiente.com Cap. Soc. 500.000,00 €  
 Milano (sede certificata ISO) | Brescia | Palermo | Cagliari | Roma | Siracusa

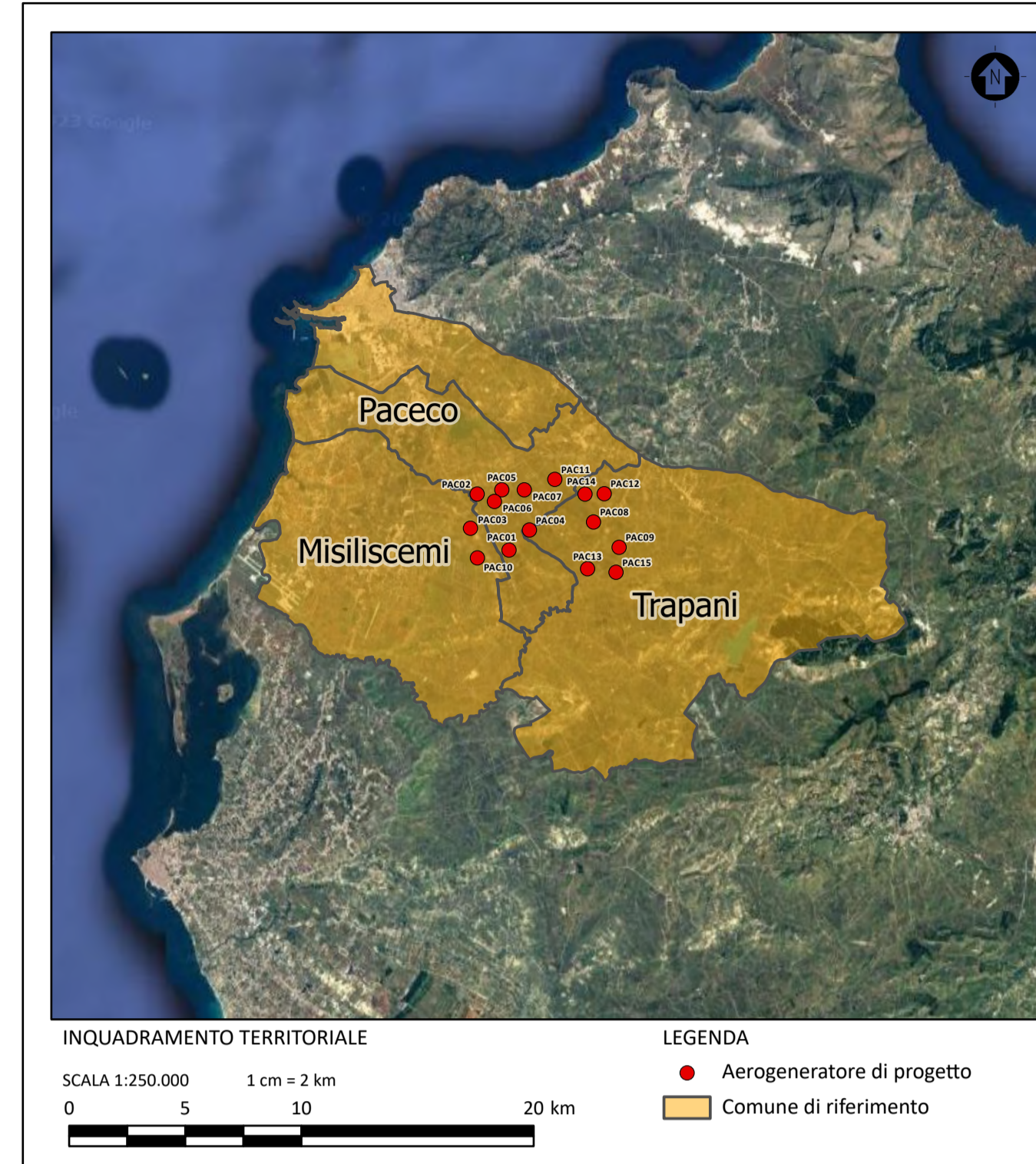
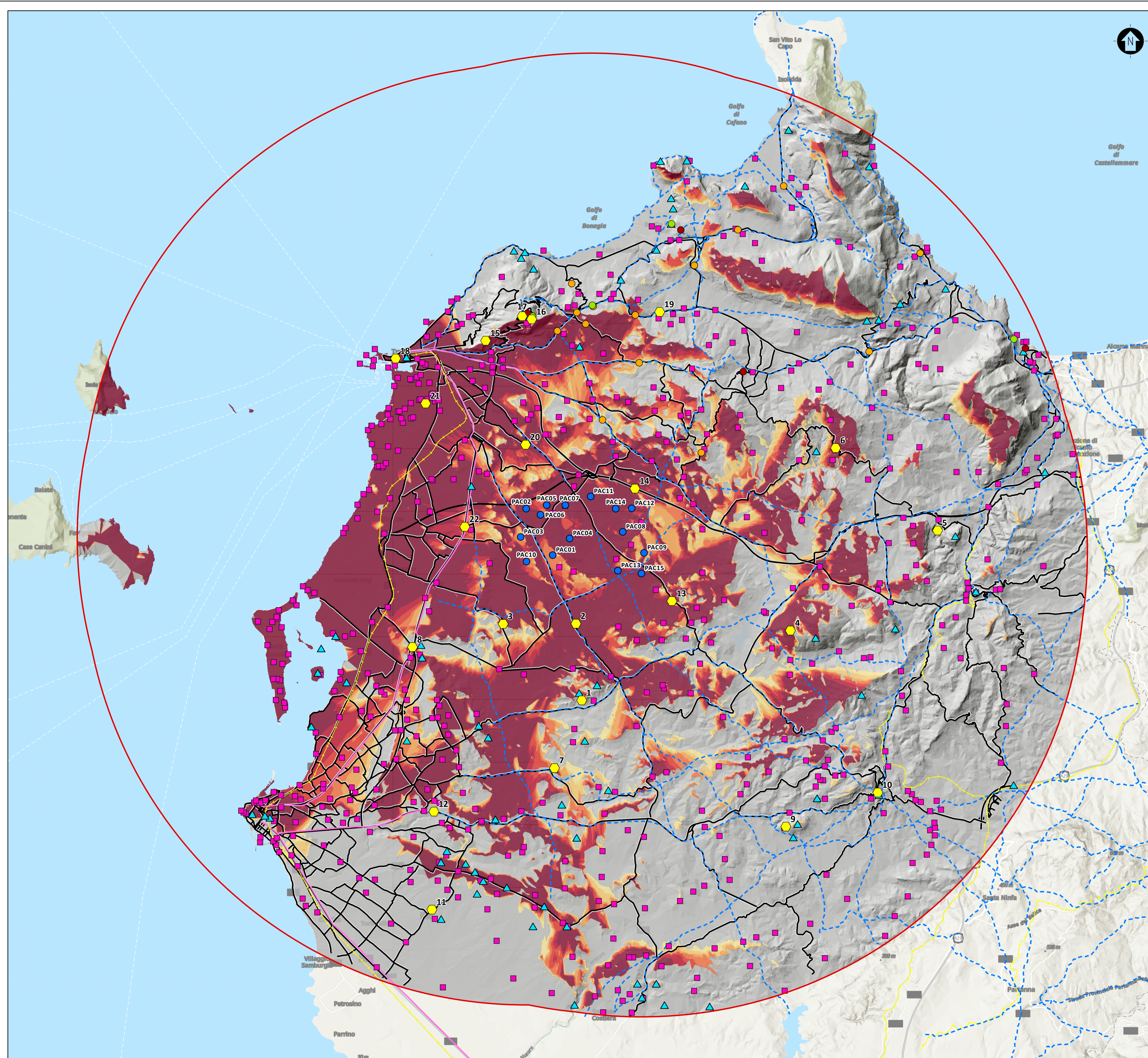
Comittente: **PACECO S.R.L.** PACECO S.R.L.  
 VIA ANGELO FUMAGALLI 6, 20123 MILANO

Progettista: **ING. LAURA CONTI**  
 Iscritta all'Ordine degli Ingegneri della Provincia di Pavia n. 1726

Oggetto: **IMPIANTO EOLICO DA 108 MW  
 COMUNE DI PACECO (TP), MISILISCEMI (TP) e TRAPANI (TP)**

Tavola: **MAPPA DI INTERVISIBILITÀ TEORICA DEL PARCO EOLICO** N. Tav: **R01\_T11.1**

N. Rif: 2995\_5531\_PAC\_SIA\_R01\_T11\_Rev0\_INTERVITE Scala: 1:100.000  
 È VIETATA LA RIPRODUZIONE DI QUESTO DOCUMENTO SENZA PREVENTIVA AUTORIZZAZIONE SCRITTA DELLA MONTANA SPA

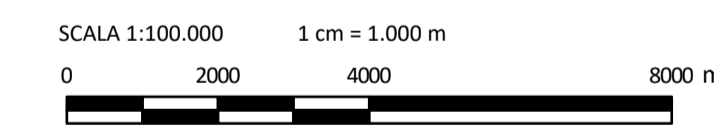


**LEGENDA**

- Area d'impatto potenziale = 23.000 m
  - Aerogeneratore di progetto
  - Elementi sensibili
  - ▲ Siti Archeologici
  - Beni Isolati
  - Punti Panoramici
  - Centri e Nuclei Storici
  - Centro storico
  - Nucleo Storico
  - Viabilità storica
  - viabilità storica principale
  - ferrovia storica
  - regie trazzere
  - Strada Statale e Provinciale
- Aerogeneratori visibili**
- 1-2
  - 3-4
  - 5-6
  - 7-8
  - 9-10
  - 11-12
  - 13-15

Coordinate aerogeneratori  
WGS 1984 UTM Zone 33N (Gradi decimali)

WTG	Longitudine E	Latitudine N	WTG	Longitudine E	Latitudine N
PAC01	12,605295	37,925479	PAC09	12,659154	37,927629
PAC02	12,588983	37,946889	PAC10	12,58992	37,922129
PAC03	12,586144	37,933559	PAC11	12,626835	37,953348
PAC04	12,615049	37,933462	PAC12	12,651203	37,948268
PAC05	12,60101	37,948774	PAC13	12,643979	37,919008
PAC06	12,597521	37,94419	PAC14	12,641799	37,94794
PAC07	12,612023	37,948986	PAC15	12,657942	37,917937
PAC08	12,646311	37,937192			



0	REV.	DESCRIZIONE	EM	IG	LC	DATA
						07/2023

**Montana** Montana S.p.A. Tel. +39.02.54118173 P.IVA 10414270156  
Via Carlo Angelo Fumagalli, 6 Fax +39.02.54128890 www.montanambiente.com Cap. Soc. 500.000,0 €  
20143 Milano Milano (sede certificata ISO) | Brescia | Palermo | Cagliari | Roma | Siracusa

Committente: **PACECO S.R.L.** PACECO S.R.L. VIA ANGELO FUMAGALLI 6, 20123 MILANO

Progettista: **ING. LAURA CONTI** Iscritta all'Ordine degli Ingegneri della Provincia di Pavia n. 1726

Oggetto: **IMPIANTO EOLICO DA 108 MW**  
**COMUNE DI PACECO (TP), MISILISCEMI (TP) e TRAPANI (TP)**

Tavola: **MAPPA DI INTERVISIBILITÀ TEORICA DEL PARCO EOLICO** N. Tav. **R01\_T11.2**

N. Rif. 2995\_5531\_PAC\_SIA\_R01\_T11\_Rev0\_INTERVITE Scala 1:100.000

È VIETATA LA RIPRODUZIONE DI QUESTO DOCUMENTO SENZA PREVENTIVA AUTORIZZAZIONE SCRITTA DELLA MONTANA SPA