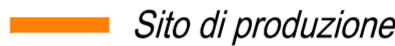
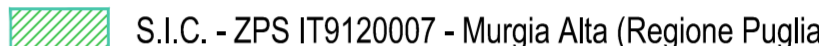
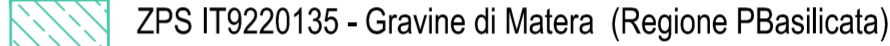

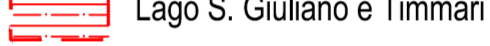
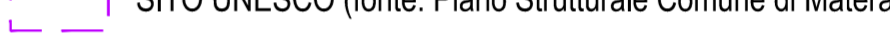
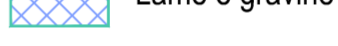

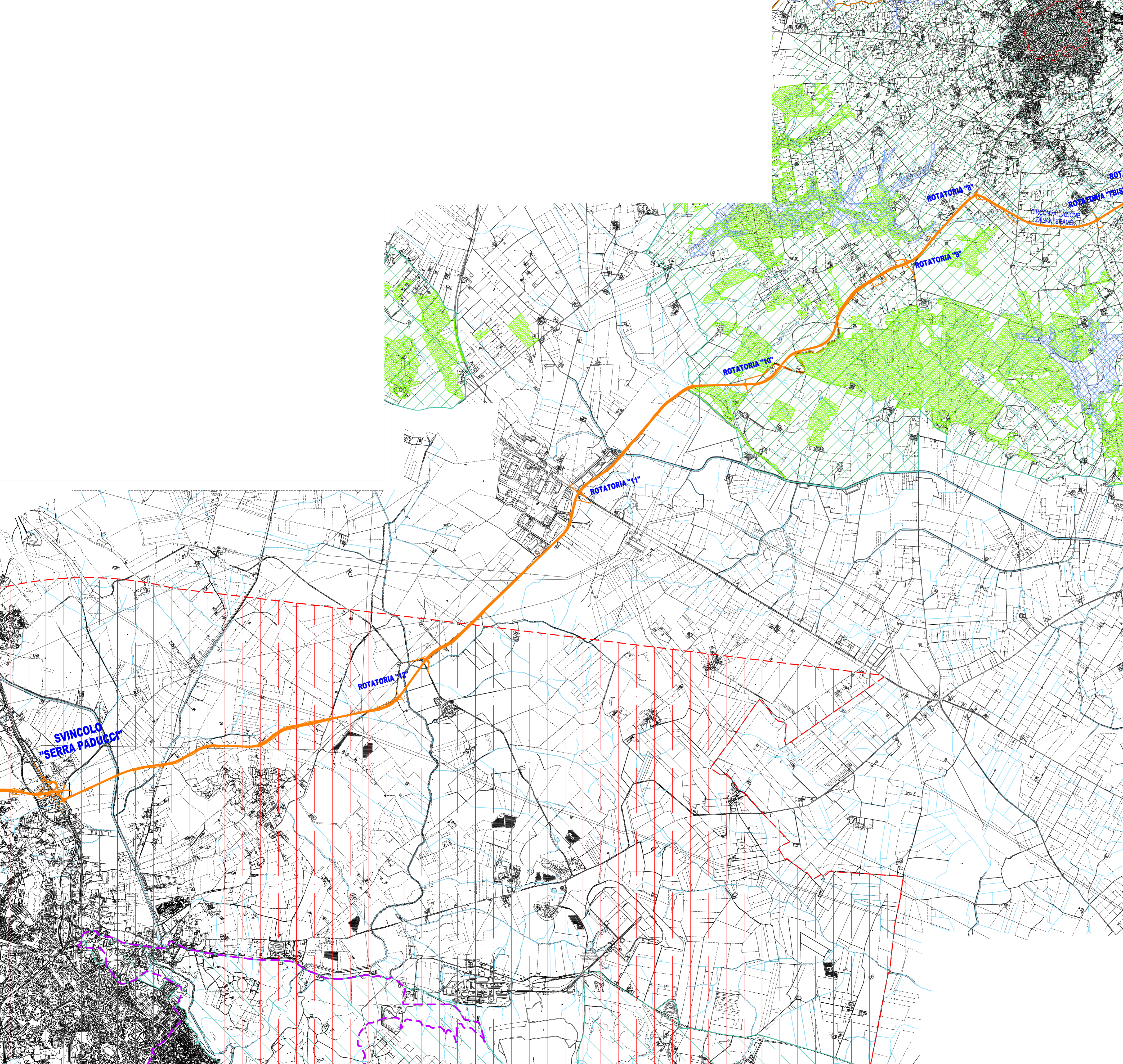


QUADRO DI UNIONE 1:25.000

**LEGENDA**

-  Sito di produzione
- Rete Natura 2000 - Aree S.I.C. e Z.P.S.
  -  S.I.C. - ZPS IT9120007 - Murgia Alta (Regione Puglia)
  -  ZPS IT9220135 - Gravine di Matera (Regione PBasilicata)
  -  AREA DI RISPETTO Gravine di Matera (fonte: Piano Strutturale Comune di Matera)
  -  Lago S. Giuliano e Timmari
  -  SITO UNESCO (fonte: Piano Strutturale Comune di Matera)
  -  Lame e gravine
  -  Prati e pascoli naturali



 **Anas SpA**  
 Direzione Centrale Progettazione

**COLLEGAMENTO MEDIANO "MURCIA - POLLINO"**  
 TRATTO GIOIA DEL COLLE - MATERA - FERRANDINA - PISTICCI  
 BY-PASS DI MATERA

PROGETTO DI FATTIBILITÀ TECNICO ECONOMICA

<b>IL PROGETTISTA</b> Dott. Ing. Dino Bonadies Ordine Ingegneri Provincia di Perugia n° AB29		<b>IL GRUPPO DI PROGETTAZIONE:</b>  MANDATARIA <b>VAMS</b> <i>Ingegneria</i> MANDANTE  MANDANTE  MANDANTE		Ing. D. BONADIES Ing. M. RASIMELLI Ing. P. LOSPENNATO Ing. S. PELLEGRINI Ing. M. PROCACCI Ing. R. CERQUIGLINI Ing. M. CARAFFINI Geom. M. SINAGLIA  Ing. N. SARACA Ing. A. NUNZIATI Ing. M. PROIETTI  Ing. L. MONTERISI Ing. G. CIORIELLO  Ing. F. PACCAPELO Ing. S. GIOTTA	
<b>IL GEOLOGO:</b> Dott. Geol. Stefano Pizzoli Ordine Geologi Regione Umbria n° 107		<b>IL RESPONSABILE DEL S.I.A.:</b> Dott. Arch. Enrico Raimelli Ordine Architetti, Pianeggisti, Pianificatori e Conservatori Provincia di Perugia n° 430		<b>IL COORDINATORE PER LA SICUREZZA IN FASE DI PROGETTAZIONE:</b> Dott. Ing. Dino Bonadies Ordine Ingegneri Provincia di Perugia n° AB29	
<b>VISTO: IL RESPONSABILE DEL PROCEDIMENTO</b> ---	<b>VISTO: IL VICE DIRETTORE AREA INGEGNERIA SPECIALISTICA DI AREA</b> ---	<b>VISTO: IL RESPONSABILE DI AREA</b> ---	<b>PROTOCOLLO</b> ---	<b>DATA</b> ---	

GESTIONE DELLE MATERIE  
 PLANIMETRIA SITI DI PRODUZIONE SU PARCHI E AREE PROTETTE  
 TAV. 2 DI 3

CODICE PROGETTO PZ138		CODICE FILE T00_CA00_CAN_CT08_B		REVISIONE B	SCALA: 1:25.000
PROGETTO L0715Z	UN. PROD. 0020	CODICE ELAB. T00_CA00_CAN_CT08	REVISIONE B		
B	REVISIONE	GENNAIO 2022	PIAZZOLI	LOSPENNATO	BONADIES
A	PRIMA EMISSIONE	SETTEMBRE 2020	PIAZZOLI	LOSPENNATO	BONADIES
Revisione	Descrizione	Data	Redatto	Verificato	Approvato