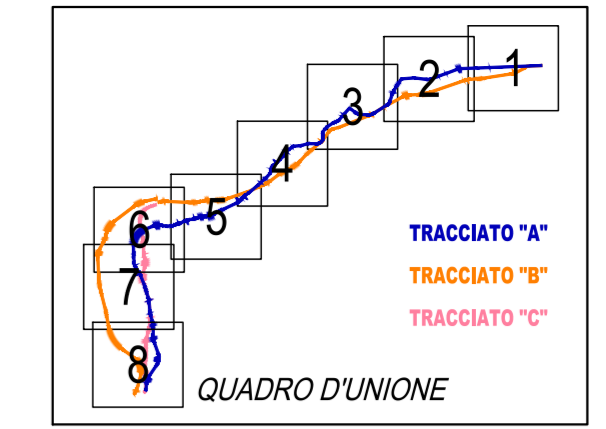
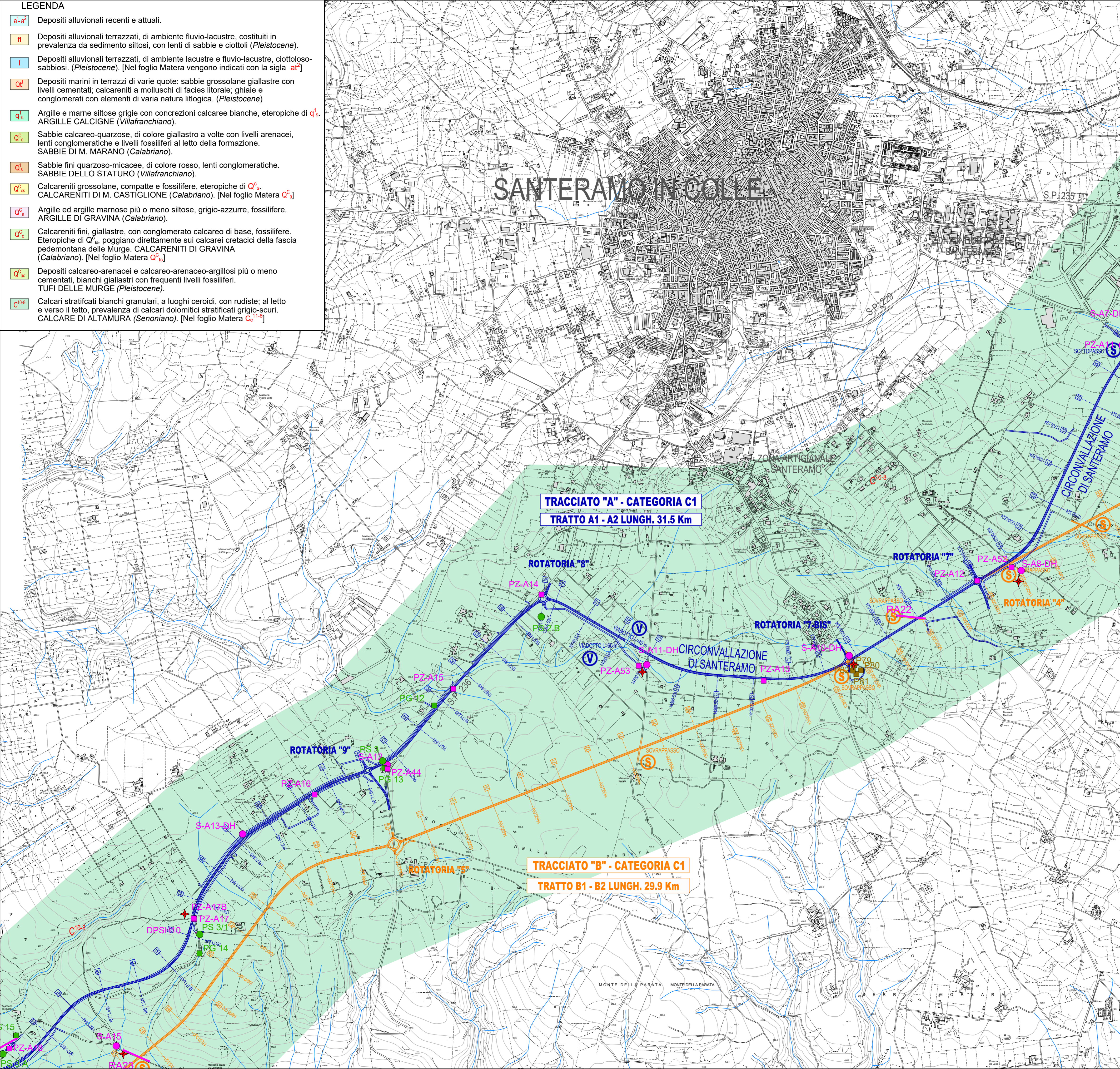


**LEGENDA**

<b>a<sup>1</sup>-a<sup>2</sup></b>	Depositi alluvionali recenti e attuali.
<b>fl</b>	Depositi alluvionali terrazzati, di ambiente fluvio-lacustre, costituiti in prevalenza da sedimenti siltosi, con lenti di sabbie e ciottoli ( <i>Pleistocene</i> ).
<b>l</b>	Depositi alluvionali terrazzati, di ambiente lacustre e fluvio-lacustre, ciottoloso-sabbiosi. ( <i>Pleistocene</i> ). [Nel foglio Matera vengono indicati con la sigla <b>at<sup>1</sup></b> ]
<b>Q<sup>t</sup></b>	Depositi marini in terrazzi di varie quote: sabbie grossolane giallastre con livelli cementati; calcareniti a molluschi di facies litorale; ghiaie e conglomerati con elementi di varia natura litologica. ( <i>Pleistocene</i> )
<b>q<sup>1</sup><sub>a</sub></b>	Argille e marne siltose grigie con concrezioni calcaree bianche, eteropiche di <b>q<sup>1</sup><sub>a</sub></b> . ARGILLE CALCIGNE ( <i>Villafranchiano</i> ).
<b>Q<sup>s</sup><sub>s</sub></b>	Sabbie calcareo-quarzose, di colore giallastro a volte con livelli arenacei, lenti conglomeratiche e livelli fossiliferi al letto della formazione. SABBIE DI M. MARANO ( <i>Calabriano</i> ).
<b>Q<sup>s</sup><sub>o</sub></b>	Sabbie fini quarzoso-micacee, di colore rosso, lenti conglomeratiche. SABBIE DELLO STATURO ( <i>Villafranchiano</i> ).
<b>Q<sup>s</sup><sub>ca</sub></b>	Calcareniti grossolane, compatte e fossilifere, eteropiche di <b>Q<sup>s</sup><sub>s</sub></b> . CALCARENITI DI M. CASTIGLIONE ( <i>Calabriano</i> ). [Nel foglio Matera <b>Q<sup>s</sup><sub>a</sub></b> ]
<b>Q<sup>s</sup><sub>a</sub></b>	Argille ed argille marnose più o meno siltose, grigio-azzurre, fossilifere. ARGILLE DI GRAVINA ( <i>Calabriano</i> ).
<b>Q<sup>s</sup><sub>c</sub></b>	Calcareniti fini, giallastre, con conglomerato calcareo di base, fossilifere. Eteropiche di <b>Q<sup>s</sup><sub>a</sub></b> , poggiano direttamente sui calcarei cretaci della fascia pedemontana delle Murge. CALCARENITI DI GRAVINA ( <i>Calabriano</i> ). [Nel foglio Matera <b>Q<sup>s</sup><sub>o</sub></b> ]
<b>Q<sup>s</sup><sub>sa</sub></b>	Depositi calcareo-arenacei e calcareo-arenaceo-argillosi più o meno cementati, bianchi giallastri con frequenti livelli fossiliferi. TUFII DELLE MURGE ( <i>Pleistocene</i> ).
<b>C<sup>10-8</sup></b>	Calcarei stratificati bianchi granulari, a luoghi ceroidi, con rudiste; al letto e verso il tetto, prevalenza di calcari dolomitici stratificati grigio-scuri. CALCAREI DI ALTAMURA ( <i>Senoniano</i> ). [Nel foglio Matera <b>C<sup>11-3</sup></b> ]



**LEGENDA**

<b>Campagna 2019 - 2020</b>	
<b>S</b>	Sondaggio geognostico
<b>S<sub>DH</sub></b>	Sondaggio geognostico condizionato a Down Hole
<b>S<sub>Pz</sub></b>	Sondaggio geognostico condizionato a Piezometro
<b>PZ</b>	Pozzetto esplorativo
<b>DPSH</b>	Prove penetrometriche dinamiche
<b>R</b>	Stendimento Sismico a rifrazione
<b>+</b>	Prelievo campioni ambientali
<b>+</b>	Prelievo campioni acqua di falda dai piezometri installati
<b>P71</b>	Pozzetti indagini ambientali svincoli (2020 - 2021)
<b>Campagna 2007</b>	
<b>PS<sub>Cs/TA</sub></b>	Sondaggio geognostico con piezometro Cs (Casagrande) TA (Tubo aperto)
<b>PG</b>	Pozzetto esplorativo
<b>CPT</b>	Prova penetrometrica
<b>Vp-Vs</b>	Stendimento Sismico a rifrazione
<b>Campagna ANAS 2017</b>	
<b>S23</b>	Sondaggio geognostico

**Anas SpA**  
Direzione Centrale Progettazione

**COLLEGAMENTO MEDIANO "MURGIA - POLLINO"**  
TRATTO GIOIA DEL COLLE - MATERA - FERRANDINA - PISTICCI  
BY-PASS DI MATERA

PROGETTO DI FATTIBILITÀ TECNICO ECONOMICA

<b>IL PROGETTISTA</b> Dott. Ing. Dino Bonadies Ordine Ingegneri Provincia di Perugia n° A829	<b>IL GRUPPO DI PROGETTAZIONE:</b> <b>rpa</b> MANDATARIA <b>VAMS</b> MANDANTE <b>SETAC S.r.l.</b> MANDANTE <b>studio R.B.A.</b> MANDANTE	Ing. D. BONADIES Ing. M. RASIMELLI Ing. P. LOSPENNATO Ing. S. PELLEGRINI Ing. M. PROCACCI Ing. R. CERQUIGLINI Ing. M. CARAFFINI Geom. M. BIRAGLIA Ing. N. SARACA Ing. A. NUNZIATI Ing. M. PROIETTI Ing. L. MONTERISI Ing. G. CIORIELLO Ing. F. PACCAPELO Ing. S. GIOTTA		
<b>IL GEOLOGO:</b> Dott. Geol. Stefano Pizzoli Ordine Geologi Regione Umbria n° 107	<b>IL RESPONSABILE DEL S.I.A.</b> Dott. Arch. Enrico Rasimelli Ordine Architetti, Paesaggisti, Pianificatori e Conservatori Provincia di Perugia n° 430	<b>IL COORDINATORE PER LA SICUREZZA IN FASE DI PROGETTAZIONE</b> Dott. Ing. Dino Bonadies Ordine Ingegneri Provincia di Perugia n° A829		
<b>VISTO: IL RESPONSABILE DEL PROCEDIMENTO</b>	<b>VISTO: IL VICE DIRETTORE AREA INGEGNERIA SPECIALISTICA DI AREA</b>	<b>VISTO: IL RESPONSABILE DI AREA</b>	<b>PROTOCOLLO</b>	<b>DATA</b>

**GEOLOGIA E GEOTECNICA**  
CARTA GEOLOGICA  
TAV. 3 DI 8

CODICE PROGETTO PZ138	CODICE FILE T00_GEO0_GEO_CG03_C	REVISIONE	SCALA:
PROGETTO L0715Z	ELAB. T00_GEO0_GEO_CG03	C	1:10.000
C	AGGIORNAMENTO	GENNAIO 2022	PIAZZOLI
B	AGGIORNAMENTO	GIUGNO 2021	PIAZZOLI
A	PRIMA EMISSIONE	SETTEMBRE 2020	PIAZZOLI
Revisione	Descrizione	Data	Redatto
			Verificato
			Approvato