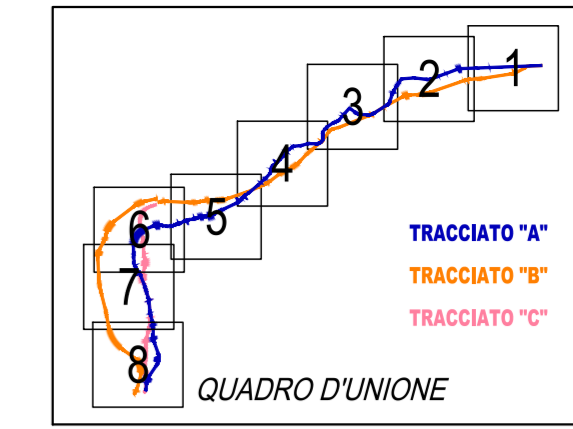
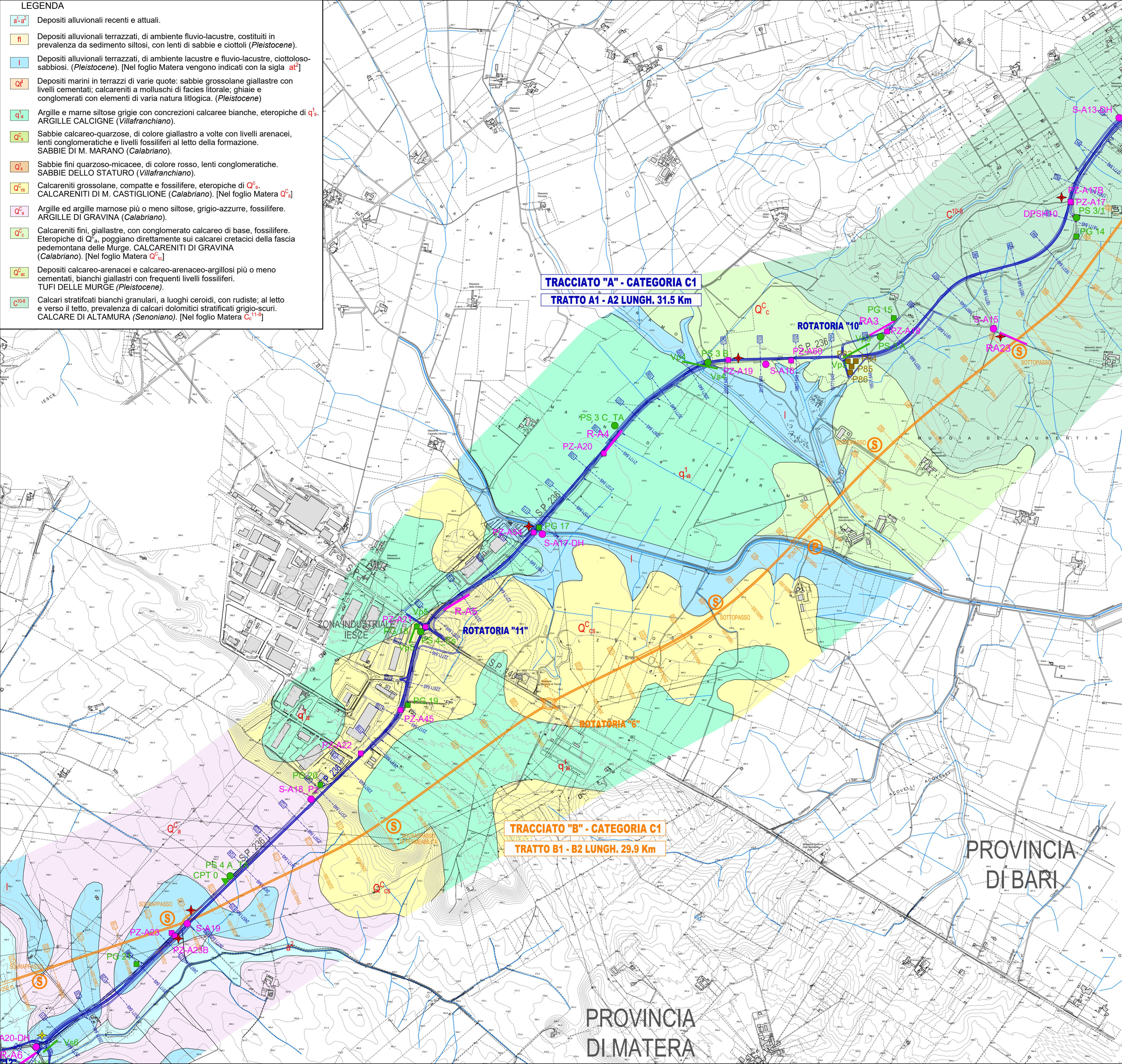


**LEGENDA**

	Depositi alluvionali recenti e attuali.
	Depositi alluvionali terrazzati, di ambiente fluvio-lacustre, costituiti in prevalenza da sedimenti siltosi, con lenti di sabbie e ciottoli (Pleistocene).
	Depositi alluvionali terrazzati, di ambiente lacustre e fluvio-lacustre, ciottoloso-sabbiosi. (Pleistocene). [Nel foglio Matera vengono indicati con la sigla at <sup>1</sup> ]
	Depositi marini in terrazzi di varie quote: sabbie grossolane giallastre con livelli cementati; calcareniti a molluschi di facies litorale; ghiaie e conglomerati con elementi di varia natura litologica. (Pleistocene)
	Argille e marne siltose grigie con concrezioni calcaree bianche, eteropiche di q <sub>a</sub> . ARGILLE CALCIGNE (Villafranchiano).
	Sabbie calcareo-quarzose, di colore giallastro a volte con livelli arenacei, lenti conglomeratiche e livelli fossiliferi al letto della formazione. SABBIE DI M. MARANO (Calabriano).
	Sabbie fini quarzoso-micacee, di colore rosso, lenti conglomeratiche. SABBIE DELLO STATURO (Villafranchiano).
	Calcareniti grossolane, compatte e fossilifere, eteropiche di Q <sub>s</sub> . CALCARENITI DI M. CASTIGLIONE (Calabriano). [Nel foglio Matera Q <sub>s</sub> ]
	Argille ed argille marnose più o meno siltose, grigio-azzurre, fossilifere. ARGILLE DI GRAVINA (Calabriano).
	Calcareniti fini, giallastre, con conglomerato calcareo di base, fossilifere. Eteropiche di Q <sub>a</sub> , poggiano direttamente sui calcarei cretaci della fascia pedemontana delle Murge. CALCARENITI DI GRAVINA (Calabriano). [Nel foglio Matera Q <sub>c</sub> ]
	Depositi calcareo-arenacei e calcareo-arenaceo-argillosi più o meno cementati, bianchi giallastri con frequenti livelli fossiliferi. TUFII DELLE MURGE (Pleistocene).
	Calcarei stratificati bianchi granulari, a luoghi ceroidi, con rudiste; al letto e verso il tetto, prevalenza di calcari dolomitici stratificati grigio-scuri. CALCAREI DI ALTAMURA (Senoniano). [Nel foglio Matera C <sub>11-3</sub> ]



**LEGENDA**

**Campagna 2019 - 2020**

- S ● Sondaggio geognostico
- S\_DH ● Sondaggio geognostico condizionato a Down Hole
- S\_Pz ● Sondaggio geognostico condizionato a Piezometro
- PZ ■ Pozzetto esplorativo
- DPSH ▼ Prove penetrometriche dinamiche
- R — Stendimento Sismico a rifrazione
- ★ Prelievo campioni ambientali
- ★ Prelievo campioni acqua di falda dai piezometri installati
- P71 ■ Pozzetti indagini ambientali svincoli (2020 - 2021)

**Campagna 2007**

- PS\_Cs/TA ● Sondaggio geognostico con piezometro Cs (Casagrande) TA (Tubo aperto)
- PG ■ Pozzetto esplorativo
- CPT ▼ Prova penetrometrica
- Vp-Vs — Stendimento Sismico a rifrazione

**Campagna ANAS 2017**

- S23 ● Sondaggio geognostico



## Anas SpA

Direzione Centrale Progettazione

### COLLEGAMENTO MEDIANO "MURCIA - POLLINO"

TRATTO GIOIA DEL COLLE - MATERA - FERRANDINA - PISTICCI  
BY-PASS DI MATERA

PROGETTO DI FATTIBILITÀ TECNICO ECONOMICA

<p><b>IL PROGETTISTA</b> Dott. Ing. Dino Bonadies Ordine Ingegneri Provincia di Perugia n° A829</p> <p><b>IL GEOLOGO:</b> Dott. Geol. Stefano Pizzoli Ordine Geologi Regione Umbria n° 107</p> <p><b>IL RESPONSABILE DEL S.I.A.</b> Dott. Arch. Enrico Rasimelli Ordine Architetti, Paesaggisti, Pianificatori e Conservatori Provincia di Perugia n° 430</p> <p><b>IL COORDINATORE PER LA SICUREZZA IN FASE DI PROGETTAZIONE</b> Dott. Ing. Dino Bonadies Ordine Ingegneri Provincia di Perugia n° A829</p>	<p><b>IL GRUPPO DI PROGETTAZIONE:</b></p> <div style="display: flex; justify-content: space-between;"> <div style="text-align: center;">  MANDATARIA         </div> <div style="text-align: center;">  MANDANTE         </div> <div style="text-align: center;">  MANDANTE         </div> <div style="text-align: center;">  MANDANTE         </div> </div> <div style="font-size: small; margin-top: 5px;"> <p>Ing. D. BONADIES Ing. M. RASIMELLI Ing. P. LOSPENNATO Ing. S. PELLEGRINI Ing. M. PROCACCI Ing. R. CERQUIGLINI Ing. M. CARAFFINI Geom. M. BIRAGLIA</p> <p>Ing. N. SARACA Ing. A. NUNZIATI Ing. M. PROIETTI</p> <p>Ing. L. MONTERISI Ing. G. CIORIELLO</p> <p>Ing. F. PACCAPELO Ing. S. GIOTTA</p> </div>	<p>VEDI: IL RESPONSABILE DEL PROCEDIMENTO</p> <p>VEDI: IL VICE DIRETTORE AREA INGEGNERIA SPECIALISTICA DI AREA</p> <p>VEDI: IL RESPONSABILE AREA</p> <p>PROTOCOLLO</p> <p>DATA</p>
--	---	--

**GEOLOGIA E GEOTECNICA**  
CARTA GEOLOGICA  
TAV. 4 DI 8

CODICE PROGETTO PZ138	CODICE FILE T00_GEO0_GEO_CG04_C	REVISIONE	SCALA: 1:10.000
PROGETTO L0715Z	ELAB. T00_GEO0_GEO_CG04	C	
C	AGGIORNAMENTO	GENNAIO 2022	PIAZZOLI LOSPENNATO BONADIES
B	AGGIORNAMENTO	GIUGNO 2021	PIAZZOLI LOSPENNATO BONADIES
A	PRIMA EMISSIONE	SETTEMBRE 2020	PIAZZOLI LOSPENNATO BONADIES
Revisione	Descrizione	Data	Redatto Verificato Approvato