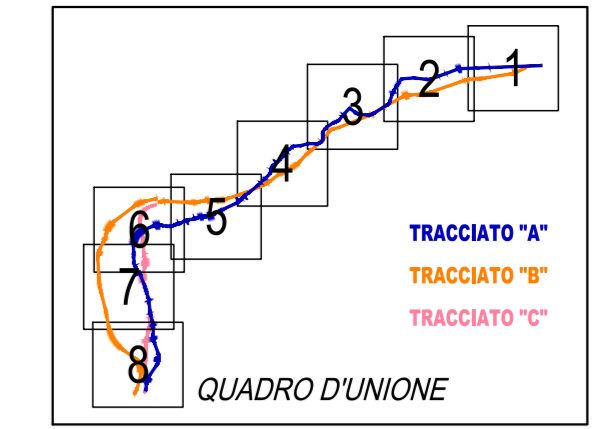
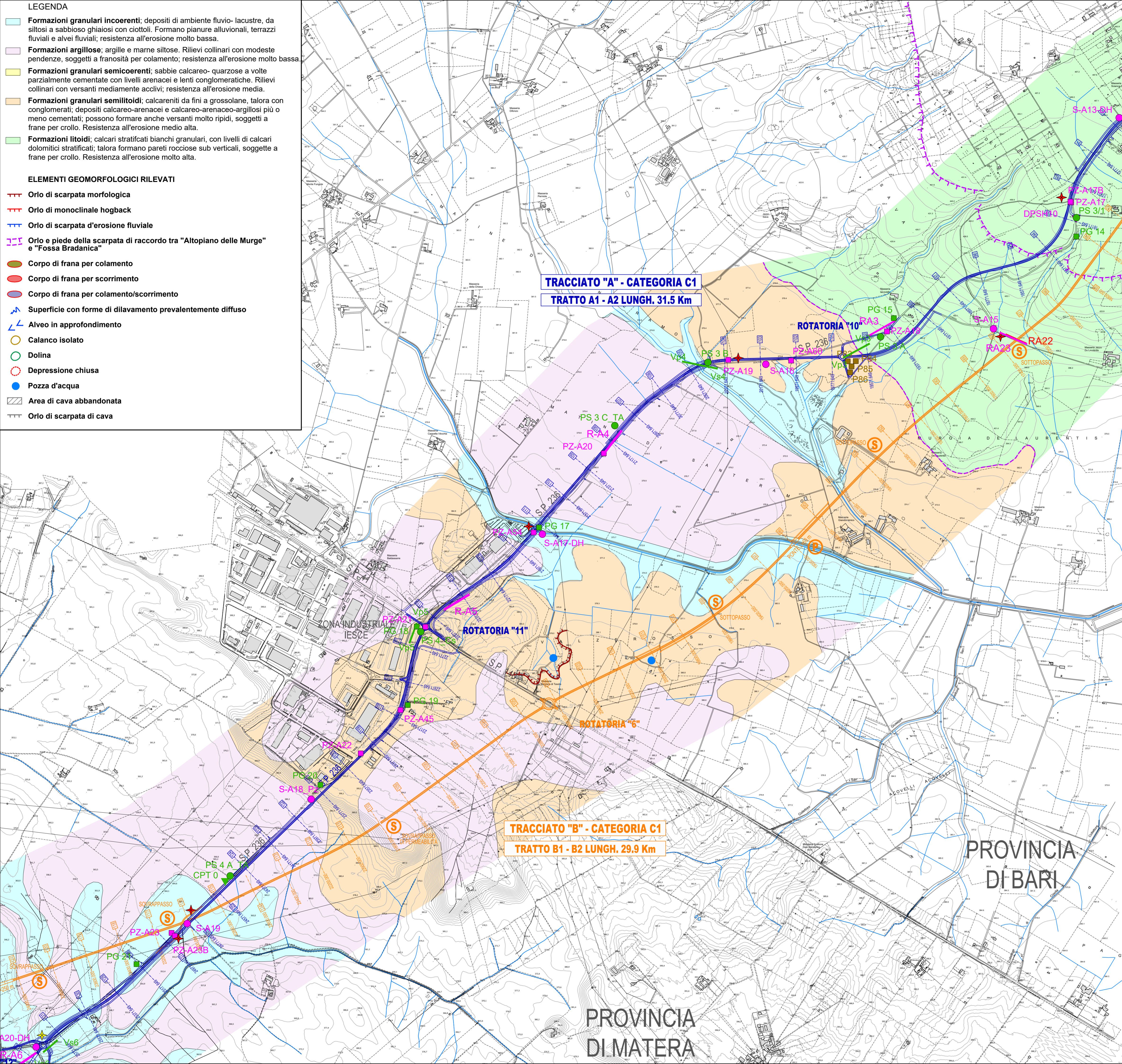


- LEGENDA**
- Formazioni granulari incoerenti;** depositi di ambiente fluvio- lacustre, da siltosi a sabbioso ghiaiosi con ciottoli. Formano pianure alluvionali, terrazzi fluviali e alvei fluviali; resistenza all'erosione molto bassa.
 - Formazioni argillose;** argille e marne siltose. Rilievi collinari con modeste pendenze, soggetti a franosità per colamento; resistenza all'erosione molto bassa.
 - Formazioni granulari semicoerenti;** sabbie calcareo- quarzose a volte parzialmente cementate con livelli arenacei e lenti conglomeratiche. Rilievi collinari con versanti mediamente acclivi; resistenza all'erosione media.
 - Formazioni granulari semilitoidi;** calcareniti da fini a grossolane, talora con conglomerati; depositi calcareo-arenacei e calcareo-arenaceo-argillosi più o meno cementati; possono formare anche versanti molto ripidi, soggetti a frane per crollo. Resistenza all'erosione medio alta.
 - Formazioni litoidi;** calcari stratificati bianchi granulari, con livelli di calcari dolomitici stratificati; talora formano pareti rocciose sub verticali, soggette a frane per crollo. Resistenza all'erosione molto alta.
- ELEMENTI GEOMORFOLOGICI RILEVATI**
- Orlo di scarpata morfologica
 - Orlo di monoclinale hogback
 - Orlo di scarpata d'erosione fluviale
 - Orlo e piede della scarpata di raccordo tra "Altopiano delle Murge" e "Fossa Bradanica"
 - Corpo di frana per colamento
 - Corpo di frana per scorrimento
 - Corpo di frana per colamento/scorrimento
 - Superficie con forme di dilavamento prevalentemente diffuso
 - Alveo in approfondimento
 - Calanco isolato
 - Dolina
 - Depressione chiusa
 - Pozza d'acqua
 - Area di cava abbandonata
 - Orlo di scarpata di cava



- LEGENDA**
- Campagna 2019 - 2020**
- S Sondaggio geognostico
 - S_DH Sondaggio geognostico condizionato a Down Hole
 - S_Pz Sondaggio geognostico condizionato a Piezometro
 - PZ Pozzetto esplorativo
 - DPSH Prove penetrometriche dinamiche
 - R Stendimento Sismico a rifrazione
 - ★ Prelievo campioni ambientali
 - ★ Prelievo campioni acqua di falda dai piezometri installati
 - P71 Pozzetti indagini ambientali svincoli (2020 - 2021)
- Campagna 2007**
- PS_Cs/TA Sondaggio geognostico con piezometro Cs (Casagrande) TA (Tubo aperto)
 - PG Pozzetto esplorativo
 - CPT Prova penetrometrica
 - Vp-Vs Stendimento Sismico a rifrazione
- Campagna ANAS 2017**
- S23 Sondaggio geognostico

Anas SpA
Direzione Centrale Progettazione

COLLEGAMENTO MEDIANO "MURGA - POLLINO"
TRATTO GIOIA DEL COLLE - MATERA - FERRANDINA - PISTICCI
BY-PASS DI MATERA

PROGETTO DI FATTIBILITÀ TECNICO ECONOMICA

| | | | |
|--|--|---|-------------------|
| IL PROGETTISTA Dott. Ing. Dino Bonadies Ordine Ingegneri Provincia di Perugia n° A829 | IL GRUPPO DI PROGETTAZIONE: Mandataria: rpa Mandante: VAMS Mandante: SETAC S.r.l. Mandante: studio R.B.A. | Ing. D. BONADIES Ing. M. RASIMELLI Ing. P. LOSPENNATO Ing. S. PELLEGRINI Ing. M. PROCACCI Ing. R. CERQUIGLINI Ing. M. CARAFFINI Geom. M. SIRAGLIA Ing. N. SARACA Ing. A. NUNZIATI Ing. M. PROIETTI Ing. L. MONTERISI Ing. G. CIORIELLO Ing. F. PACCAPELO Ing. S. GIOTTA | |
| IL GEOLOGO: Dott. Geol. Stefano Pizzoli Ordine Geologi Regione Umbria n° 107 | IL RESPONSABILE DEL S.I.A. Dott. Arch. Enrica Rasimelli Ordine Architetti, Paesaggisti, Pianificatori e Conservatori Provincia di Perugia n° 430 | IL COORDINATORE PER LA SICUREZZA IN FASE DI PROGETTAZIONE Dott. Ing. Dino Bonadies Ordine Ingegneri Provincia di Perugia n° A829 | |
| VISTO: IL RESPONSABILE DEL PROCEDIMENTO | VISTO: IL VICE DIRETTORE AREA INGEGNERIA SPECIALISTICA DI AREA | VISTO: IL RESPONSABILE AREA | PROTOCOLLO |
| | | | DATA |

GEOLOGIA E GEOTECNICA
CARTA GEOMORFOLOGICA
TAV. 4 DI 8

| | | | |
|--------------------------|------------------------------------|-----------------------------------|------------------------------------|
| CODICE PROGETTO PZ138 | CODICE FILE T00_GEO0_GEO.CG12_C | REVISIONE | SCALA: 1:10.000 |
| PROGETTO L0715Z | ELAB. 0020 | CODICE ELAB. T00_GEO0_GEO.CG12 | C 1 |
| C | AGGIORNAMENTO | GENNAIO 2022 | PIAZZOLI LOSPENNATO BONADIES |
| B | AGGIORNAMENTO | GIUGNO 2021 | PIAZZOLI LOSPENNATO BONADIES |
| A | PRIMA EMISSIONE | SETTEMBRE 2020 | PIAZZOLI LOSPENNATO BONADIES |
| Revisione | Descrizione | Data | Redatto Verificato Approvato |