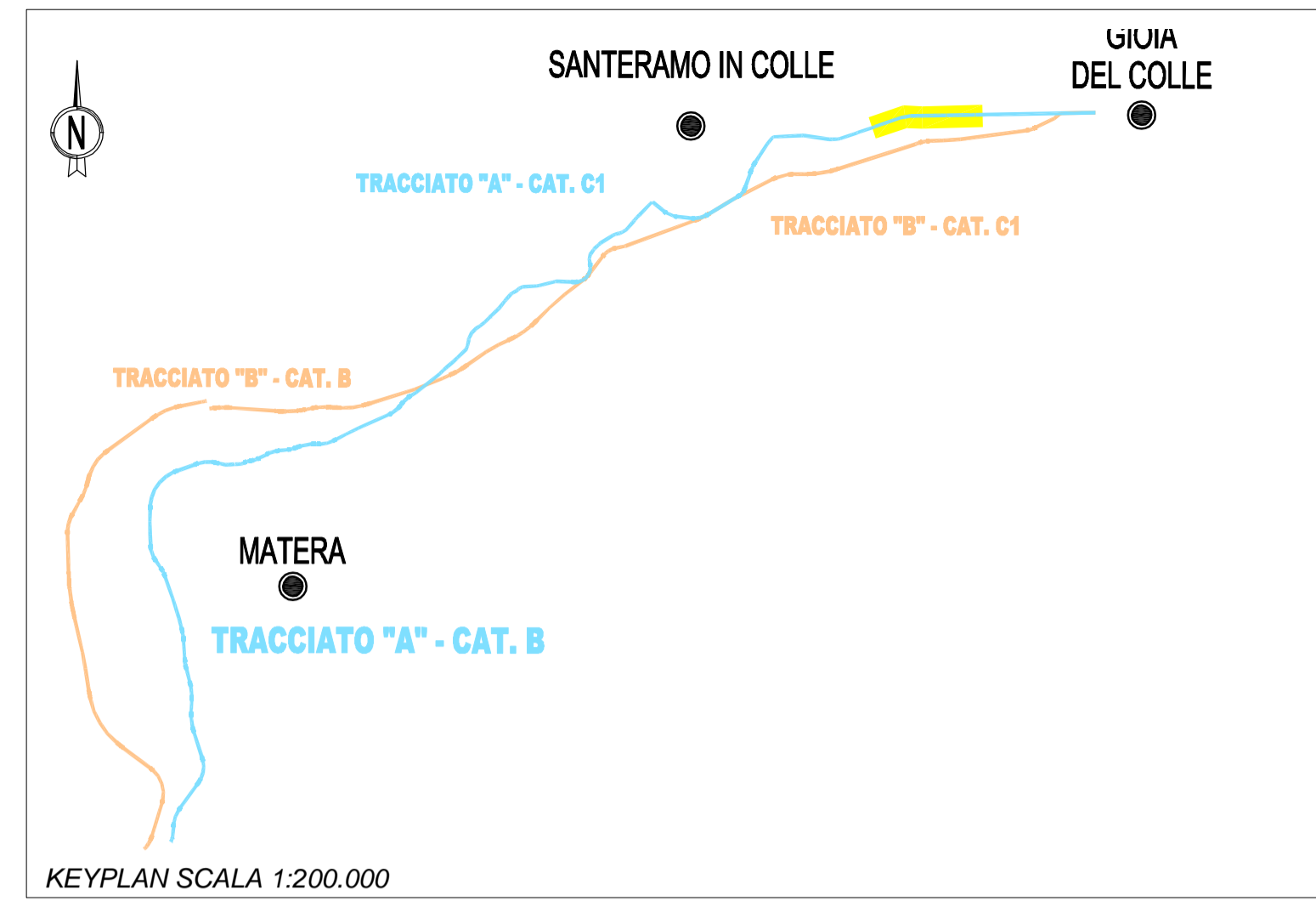
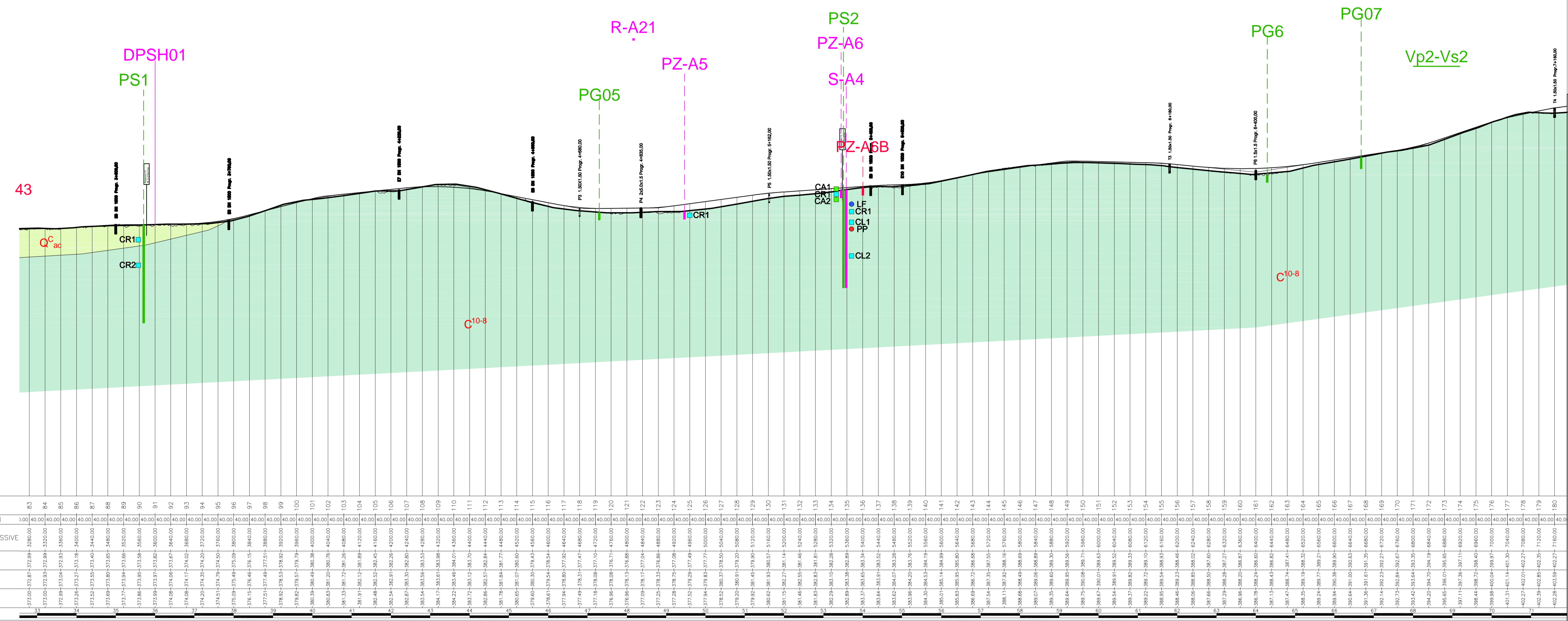


- LEGENDA**
- Terreno di riporto.
 - Depositi alluvionali recenti e attuali.
 - Depositi alluvionali terrazzati, di ambiente fluvio-lacustre, costituiti in prevalenza da sedimenti siltosi, con lenti di sabbie e ciottoli. (Pleistocene).
 - Depositi alluvionali terrazzati, di ambiente lacustre e fluvio-lacustre, ciottoloso-sabbiosi. (Pleistocene). [Nel foglio Matera vengono indicati con la sigla **at¹**]
 - Depositi marini in terrazzi di varie quote: sabbie grossolane giallastre con livelli cementati; calcareniti a molluschi di facies litorale; ghiaie e conglomerati con elementi di varia natura litologica. (Pleistocene).
 - Argille e marne siltose grigie con concrezioni calcaree bianche, eteropiche di **q₁**. ARGILLE CALCIGNE (Villafranchiano).
 - Sabbie calcareo-quarzose, di colore giallastro a volte con livelli arenacei, lenti conglomeratiche e livelli fossiliferi al letto della formazione. SABBIE DI M. MARANO (Calabriano).
 - Calcareniti grossolane, compatte e fossilifere, eteropiche di **Q₁^{ca}**. CALCARENITI DI M. CASTIGLIONE (Calabriano). [Nel foglio Matera **Q₁^{ca}**]
 - Argille ed argille marnose più o meno siltose, grigio-azzurre, fossilifere. ARGILLE DI GRAVINA (Calabriano).
 - Calcareniti fini, giallastre, con conglomerato calcareo di base, fossilifere. Eteropiche di **Q₁^{ca}**, poggiano direttamente sui calcarei cretaci della fascia pedemontana delle Murge. CALCARENITI DI GRAVINA (Calabriano). [Nel foglio Matera **Q₁^{ca}**]
 - Depositi calcareo-arenacei e calcareo-arenaceo-argillosi più o meno cementati, bianchi giallastri con frequenti livelli fossiliferi. TUFFI DELLE MURGE (Pleistocene)
 - Calcarei stratificati bianchi granulari, a luoghi ceroidi, con rudiste; al tempo verso il tetto, prevalenza di calcari dolomitici stratificati grigio-scuri. CALCARE DI ALTAMURA (Senoniano). [Nel foglio Matera **C₁¹⁻³**]

- LEGENDA INDAGINI GEOLOGICHE E GEOFISICHE 2007**
- PS2A Sondaggi a carotaggio continuo
 - PG07 Pozzetti geognostici
 - CPT0 Prova penetrometrica statica
 - Vp2-Vs2 Stendimento geofisico
 - Indagini geognostiche / geofisiche 2020
 - S-A5 Sondaggi a carotaggio continuo
 - PZ-A7 Pozzetti geognostici
 - PZ-A47 Pozzetti Indagini di completamento
 - R-A2 Stendimento geofisico
 - DPSH05 Prova penetrometrica dinamica
 - e-7-11 Prove in sito - Spt
 - CR1 Campioni rimaneggiati
 - CR1 Campioni indisturbati
 - CL1 Campioni litoidi
 - CA1 Campioni ambientali
 - PP Prova pressiometrica
 - LF Prova di permeabilità in foro di tipo LeFranc (LF) o Lugeon (LU)
 - LU Prova di permeabilità in foro di tipo LeFranc (LF) o Lugeon (LU)
 - 2.8 Profondità della falda idrica misurata

LEGENDA INDAGINI GEOLOGICHE E GEOFISICHE 2007



Anas SpA

Direzione Centrale Progettazione

COLLEGAMENTO MEDIANO "MURGIA - POLLINO"

TRATTO GIOIA DEL COLLE - MATERA - FERRANDINA - PISTICCI
BY-PASS DI MATERA

PROGETTO DI FATTIBILITÀ TECNICO ECONOMICA

<p>IL PROGETTISTA Dott. Ing. Dino Bonades Ordine Ingegneri Provincia di Perugia n° AB29</p>	<p>IL GRUPPO DI PROGETTAZIONE:</p> <p>MANDATARIA rpa VAMS SETAC S.r.l.</p>	<p>Ing. D. BONADIES Ing. M. RASINELLI Ing. P. LORENZATO Ing. S. PELLEGRINI Ing. M. PROCCACCI Ing. R. CERROUSLIN Ing. M. CARAFFINI Geom. M. BINAGLIA</p> <p>Ing. N. SARACA Ing. A. NUNZIATI Ing. E. CAPANNA</p> <p>Ing. L. MONTERISI Ing. G. CICIRIELLO</p>
<p>IL GEOLOGO: Dott. Geol. Stefano Piazzoli Ordine Geologi Regione Umbria n° 107</p>	<p>IL RESPONSABILE DEL S.I.A. Dott. Arch. Enrica Rasinelli Ordine Architetti, Paesaggisti, Pianificatori e Conservatori Provincia di Perugia n° 430</p>	<p>IL COORDINATORE PER LA SICUREZZA IN FASE DI PROGETTAZIONE Dott. Ing. Dino Bonades Ordine Ingegneri Provincia di Perugia n° AB29</p>

VISTO: IL RESPONSABILE DEL PROCEDIMENTO	VISTO: IL VICE DIRETTORE AREA INGEGNERIA SPECIALISTICA	VISTO: IL RESPONSABILE DI AREA	PROTOCOLLO	DATA
---	---	---		

GEOLOGIA E GEOTECNICA													
Tracciato selezionato - tratto in adeguamento categoria C1													
PROFILO GEOLOGICO													
TAV. 2 DI 8													
CODICE PROGETTO PZ138	CODICE FILE T00_GEO0_GEO_FG02_B	REVISIONE B	SCALA: 1:5.000/500										
<table border="1" style="width: 100%; border-collapse: collapse;"> <tr> <td style="width: 10%;">PROGETTO</td> <td style="width: 10%;">UN. PROJ.</td> <td style="width: 10%;">N. PROJ.</td> <td style="width: 10%;">CODICE ELAB.</td> <td style="width: 10%;">T00</td> <td style="width: 10%;">GEO0</td> <td style="width: 10%;">GEO</td> <td style="width: 10%;">FG02</td> <td style="width: 10%;">B</td> </tr> </table>					PROGETTO	UN. PROJ.	N. PROJ.	CODICE ELAB.	T00	GEO0	GEO	FG02	B
PROGETTO	UN. PROJ.	N. PROJ.	CODICE ELAB.	T00	GEO0	GEO	FG02	B					
B	REVISIONE	GENNAIO 2022	PIAZZOLI	LOSPENNATO	BONADIES								
A	PRIMA EMISSIONE	SETTEMBRE 2020	PIAZZOLI	LOSPENNATO	BONADIES								
Revisione	Descrizione	Data	Redatto	Verificato	Approvato								