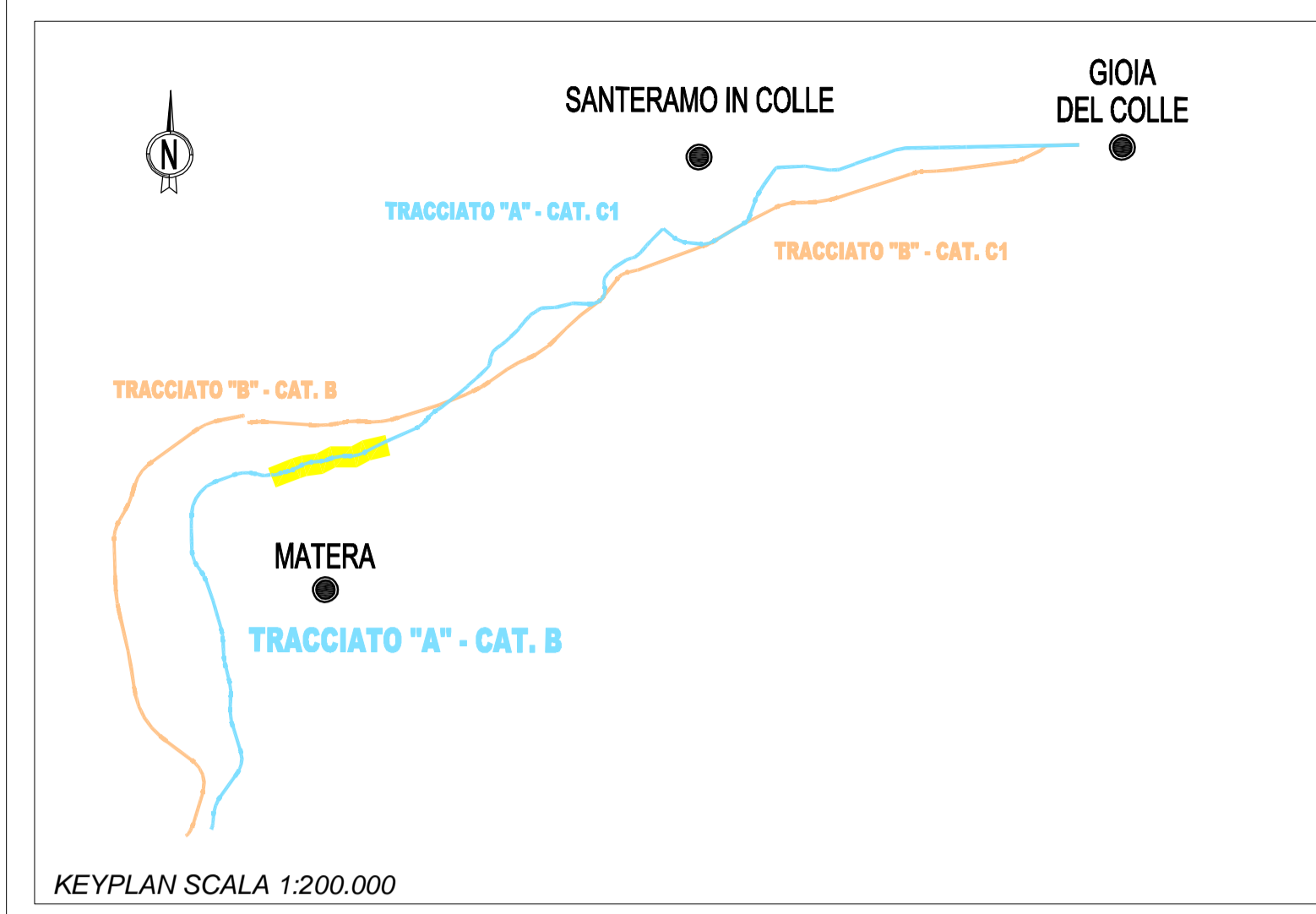


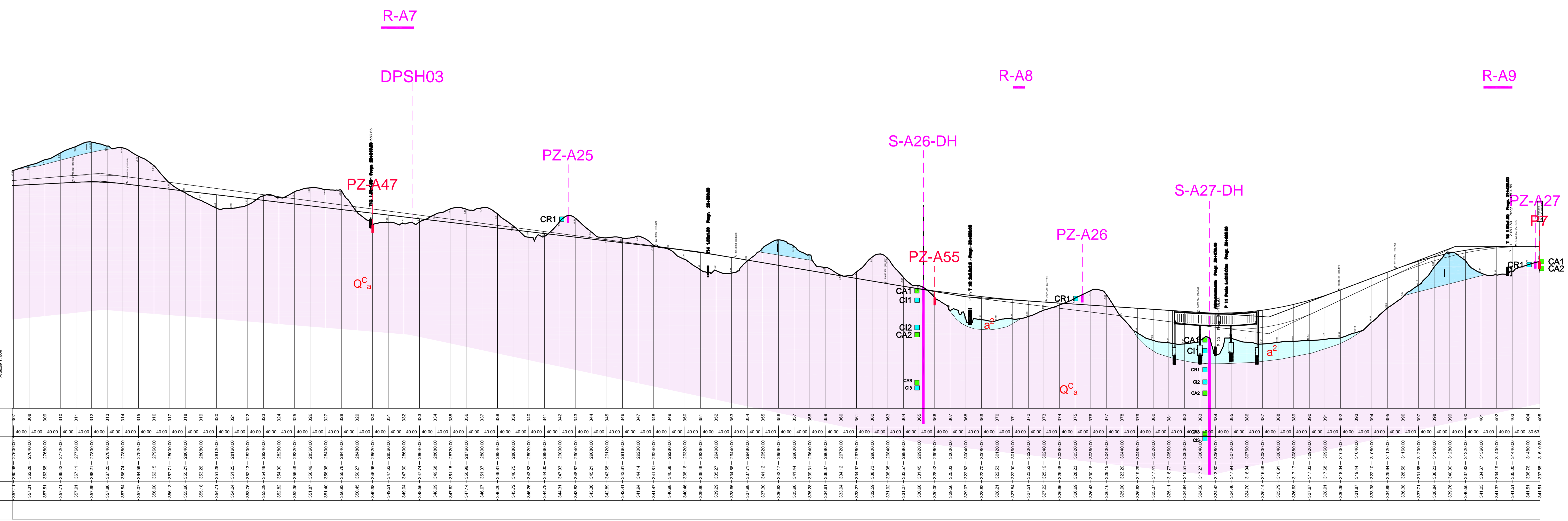
- LEGENDA**
- Terreno di riporto.
 - a¹-a² Depositi alluvionali recenti e attuali.
 - fl Depositi alluvionali terrazzati, di ambiente fluvio-lacustre, costituiti in prevalenza da sedimenti silicei, con lenti di sabbie e ciottoli. (Pleistocene).
 - l Depositi alluvionali terrazzati, di ambiente lacustre e fluvio-lacustre, ciottoloso-sabbiosi. (Pleistocene). [Nel foglio Matera vengono indicati con la sigla at¹]
 - Qr¹ Depositi marini in terrazzi di varie quote: sabbie grossolane giallastre con livelli cementati; calcareniti a molluschi di facies litorale; ghiaie e conglomerati con elementi di varia natura litologica. (Pleistocene).
 - q_s Argille e marne silteose grigie con concrezioni calcaree bianche, eteropiche di q_s. ARGILLE CALCIGNE (Villafrafranciano).
 - Q¹ Sabbie calcareo-quarzose, di colore giallastro a volte con livelli arenacei, lenti conglomeratiche e livelli fossiliferi al letto della formazione. SABBIE DI M. MARANO (Calabriano).
 - Q² Calcareniti grossolane, compatte e fossilifere, eteropiche di Q¹. CALCARENITI DI M. CASTIGLIONE (Calabriano). [Nel foglio Matera Q²]
 - Q³ Argille ed argille marnose più o meno silteose, grigio-azzurre, fossilifere. ARGILLE DI GRAVINA (Calabriano).
 - Q⁴ Calcareniti fini, giallastre, con conglomerato calcareo di base, fossilifere. Eteropiche di Q³, poggiano direttamente sui calcarei cretaci della fascia pedemontana delle Murge. CALCARENITI DI GRAVINA (Calabriano). [Nel foglio Matera Q⁴]
 - Q⁵ Depositi calcareo-arenacei e calcareo-arenaceo-argillosi più o meno cementati, bianchi giallastri con frequenti livelli fossiliferi. TUFFI DELLE MURGE (Pleistocene)
 - Q⁶ Calcarei stratificati bianchi granulari, a luoghi ceroidi, con rudiste; al letto e verso il tetto, prevalenza di calcari dolomitici stratificati grigio-scuri. CALCARE DI ALTAMURA (Senoniano). [Nel foglio Matera C¹¹]

- LEGENDA INDAGINI GEOGLOSTICHE E GEOFISICHE 2007**
- PS2A Sondaggi a carotaggio continuo
 - PG07 Pozzetti geognostici
 - CPT10 Prova penetrometrica statica
 - Vp2-Vs2 Stendimento geofisico
 - Indagini geognostiche / geofisiche 2020
 - S-A5 Sondaggi a carotaggio continuo
 - PZ-A7 Pozzetti geognostici
 - PZ-A47 Pozzetti Indagini di completamento
 - R-A2 Stendimento geofisico
 - DPSH05 Prova penetrometrica dinamica
 - 6-7-11 Prove in sito - Spt
 - CR1 Campioni rimaneggiati
 - CR1 Campioni indisturbati
 - CL1 Campioni litoidi
 - CA1 Campioni ambientali
 - PP Prova pressiometrica
 - LF Prova di permeabilità in foro di tipo LeFranc (LF) o Lugeon (LU)

LEGENDA INDAGINI GEOGLOSTICHE E GEOFISICHE 2007



KEYPLAN SCALA 1:200.000





Anas SpA

Direzione Centrale Progettazione

COLLEGAMENTO MEDIANO "MURCIA - POLLINO"

TRATTO GIOIA DEL COLLE - MATERA - FERRANDINA - PISTICCI
BY-PASS DI MATERA

PROGETTO DI FATTIBILITÀ TECNICO ECONOMICA

IL PROGETTISTA Dott. Ing. Dino Bonadies Ordine Ingegneri Provincia di Perugia n° 4829		IL GRUPPO DI PROGETTAZIONE: 	
IL GEOLOGO: Dott. Geol. Stefano Pizzardi Ordine Geologi Regione Umbria n° 107		Ing. D. BONADIES Ing. M. RASIMELLI Ing. P. LOSPENNATO Ing. S. PELLEGRINI Ing. M. PROCOCCI Ing. R. CERUGUOLINI Ing. M. CARAFFINI Geom. M. BRANGLIA	
IL RESPONSABILE DEL S.I.A.: Dott. Arch. Enrica Rosamelli Ordine Architetti, Pianeggianti, Paisaggisti e Conservatori Provincia di Perugia n° 430		Ing. N. SARACA Ing. A. NUNZIATI Ing. E. CAPRANA	
IL COORDINATORE PER LA SICUREZZA IN FASE DI PROGETTAZIONE: Dott. Ing. Dino Bonadies Ordine Ingegneri Provincia di Perugia n° 4829		Ing. L. MONTERISI Ing. G. CIORIELLO	
VISTO: IL RESPONSABILE DEL PROCEDIMENTO ---	VISTO: IL VICE DIRETTORE AREA INGEGNERIA SPECIALISTICA ---	VISTO: IL RESPONSABILE DI AREA ---	DATA ---

GEOLOGIA E GEOTECNICA
 Tracciato selezionato - tratto in adeguamento categoria C1
 PROFILO GEOLOGICO
 TAV. 8 DI 8

CODICE PROGETTO PZ1356	CODICE FILE TO0_GEO0_GEO_FG08_B	REVISIONE B	SCALA: 1:5.000/500
PROGETTO LIV. PROJ. N. PROJ.	CODICE ELAB. TO0_GEO0_GEO_FG08		

B	REVISIONE	GENNAIO 2022	PIAZZOLI	LOSPENNATO	BONADIES
A	PRIMA EMISSIONE	SETTEMBRE 2020	PIAZZOLI	LOSPENNATO	BONADIES
Revisione	Descrizione	Data	Redatto	Verificato	Approvato