

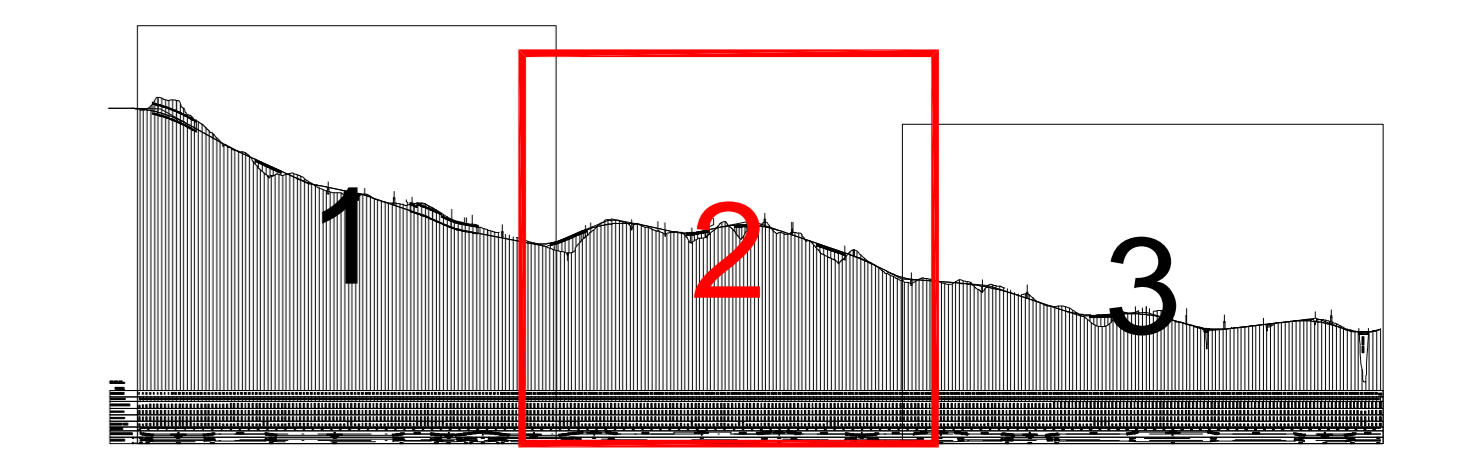
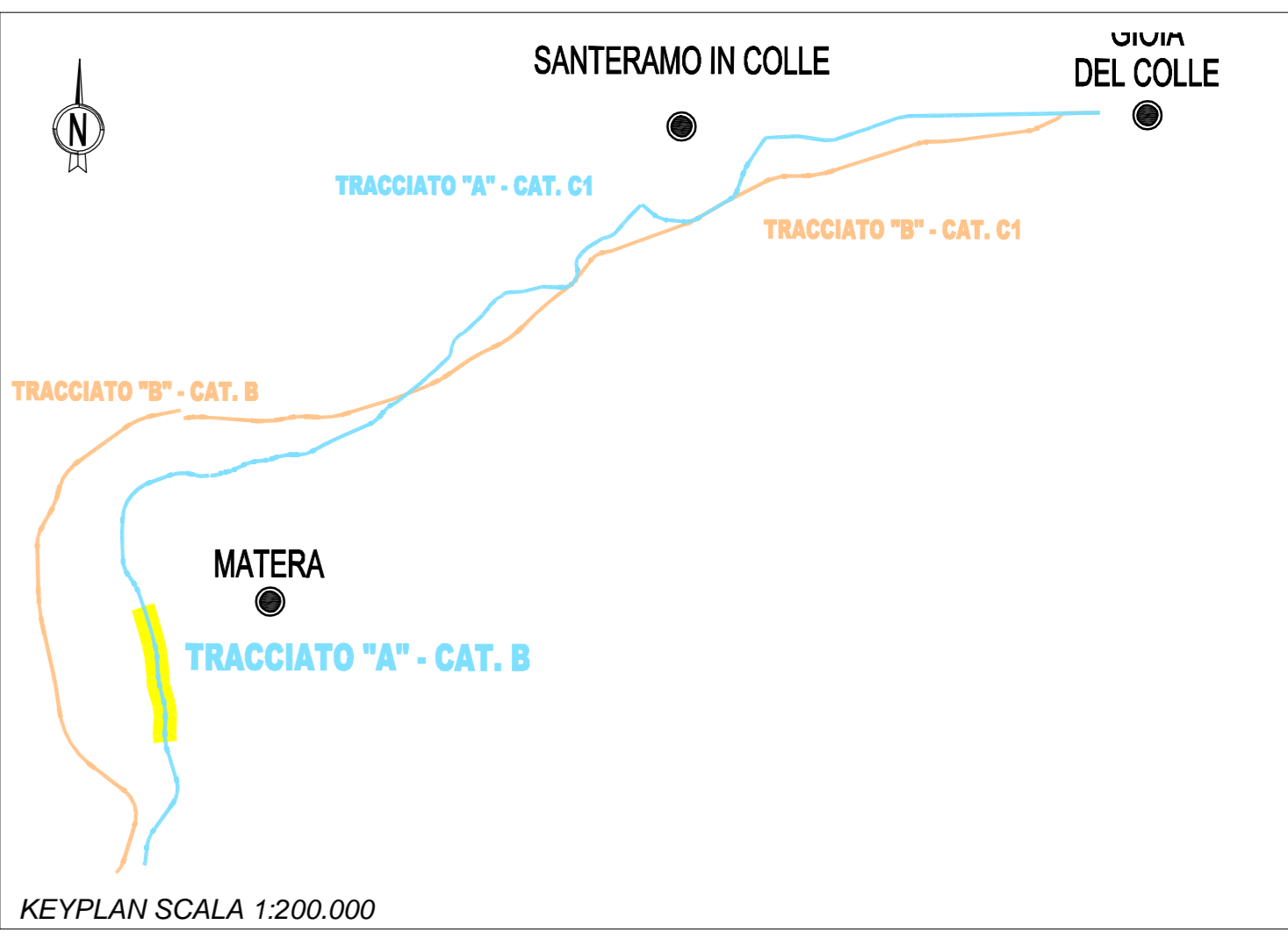
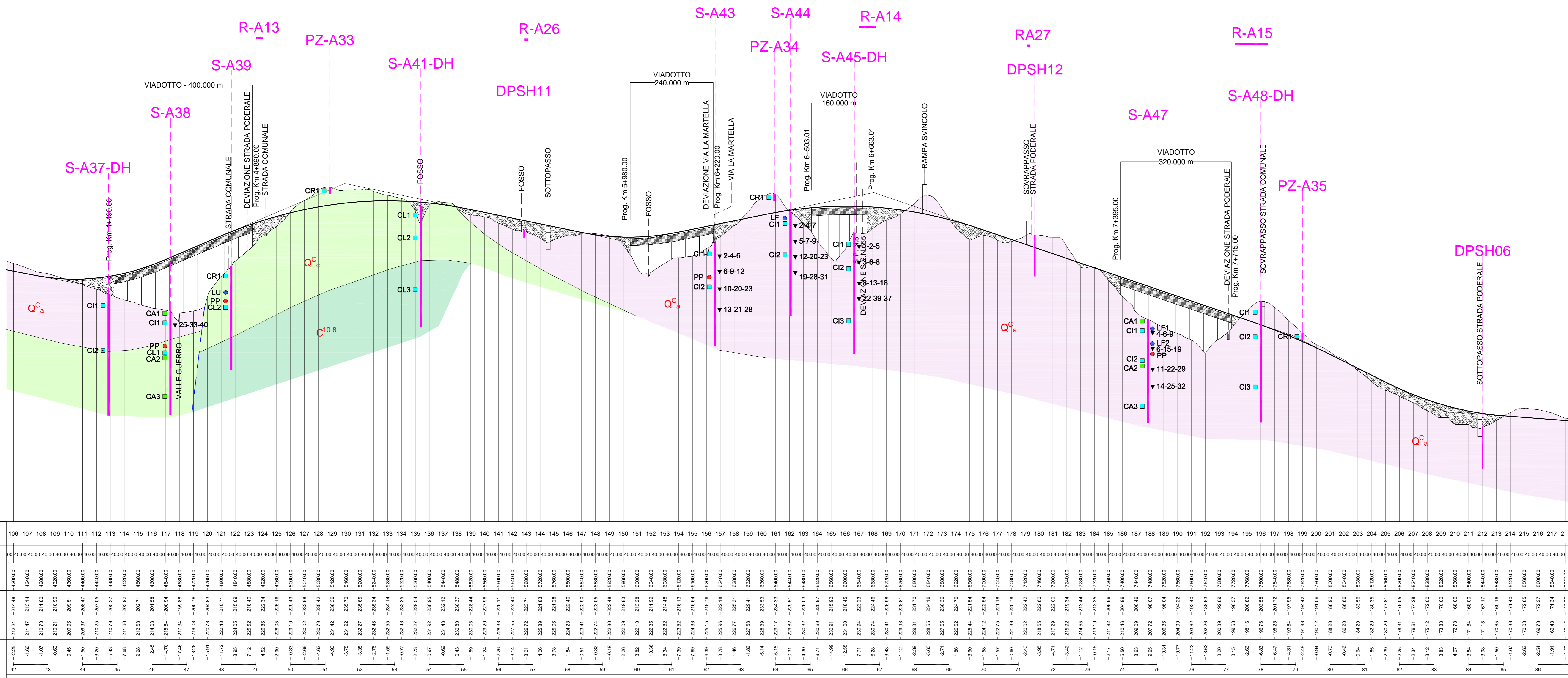
LEGENDA

- Terreno di riporto.
- ▨ Depositi alluvionali recenti e attuali.
- ▨ Depositi alluvionali terrazzati, di ambiente fluvio-lacustre, costituiti in prevalenza da sedimenti silicei, con lenti di sabbie e ciottoli. (Pleistocene).
- ▨ Depositi alluvionali terrazzati, di ambiente lacustre e fluvio-lacustre, ciottoloso-sabbiosi. (Pleistocene). [Nel foglio Matera vengono indicati con la sigla ar]
- ▨ Depositi marini in terrazzi di varie quote: sabbie grossolane giallastre con livelli cementati; calcareniti a molluschi di facies litorale; ghiaie e conglomerati con elementi di varia natura litologica. (Pleistocene).
- ▨ Argille e marne siliose grigie con concrezioni calcaree bianche, eteropiche di q_v. ARGILLE CALCIGNE (Villafranchiano).
- ▨ Sabbie calcareo-quarzose, di colore giallastro a volte con livelli arenacei, lenti conglomeratiche e livelli fossiliferi al letto della formazione. SABBIE DI M. MARANO (Calabriano).
- ▨ Calcareniti grossolane, compatte e fossilifere, eteropiche di Q_v. CALCARENITI DI M. CASTIGLIONE (Calabriano). [Nel foglio Matera Q_v]
- ▨ Argille ed argille marnose più o meno siliose, grigio-azzurre, fossilifere. ARGILLE DI GRAVINA (Calabriano).
- ▨ Calcareniti fini, giallastre, con conglomerato calcareo di base, fossilifere. Eteropiche di Q_v, poggiano direttamente sui calcarei cretaci della fascia pedemontana delle Murge. CALCARENITI DI GRAVINA (Calabriano). [Nel foglio Matera Q_v]
- ▨ Depositi calcareo-arenacei e calcareo-arenaceo-argillosi più o meno cementati, bianchi giallastri con frequenti livelli fossiliferi. TUFFI DELLE MURGE (Pleistocene)
- ▨ Calcari stratificati bianchi granulari, a luocheroidi, con rudiste; al letto e verso il tetto, prevalenza di calcari dolomitici stratificati grigio-scuri. CALCARE DI ALTAMURA (Senoniano). [Nel foglio Matera C₁₁₋₁₅]

LEGENDA INDAGINI GEOLOGICHE E GEOFISICHE 2007

- PS2A Sondaggi a carotaggio continuo
- PG07 Pozzetti geognostici
- CPT0 Prova penetrometrica statica
- Vp2-Vs2 Stendimento geofisico
- S-A5 Sondaggi a carotaggio continuo
- PZ-A7 Pozzetti geognostici
- PZ-A47 Pozzetti Indagini di completamento
- R-A2 Stendimento geofisico
- DPSH05 Prova penetrometrica dinamica
- 6-7-11 Prove in sito - Spt
- CR1 Campioni rimaneggiati
- CR2 Campioni indisturbati
- CL1 Campioni litoidi
- CA1 Campioni ambientali
- PP Prova pressiometrica
- LF Prova di permeabilità in foro di tipo LeFranc (LF) o Lugeon (LU)

SVINCOLO "MATERA SUD"



SCALA QUOTE 1:500
SCALA DISTANZE 1:5000
QT.RIF. 140,000

Anas SpA
Direzione Centrale Progettazione

COLLEGAMENTO MEDIANO "MURGIA - POLLINO"
TRATTO GIOIA DEL COLLE - MATERA - FERRANDINA - PISTICCI
BY-PASS DI MATERA

PROGETTO DI FATTIBILITÀ TECNICO ECONOMICA

IL PROGETTISTA
Dot. Ing. *Ugo Bonadies*
Ordine Ingegneri Provincia di Perugia n° 4529

IL GEOLOGO
Dot. Geol. *Stefano Pizzetti*
Ordine Geologi Regione Umbria n° 107

IL RESPONSABILE DEL S.I.A.
Dot. Arch. *Enrica Rissotto*
Ordine Architetti, Pianificatori, Paesaggisti e Conservatori
Provincia di Perugia n° 430

IL COORDINATORE PER LA SICUREZZA IN FASE DI PROGETTAZIONE
Dot. Ing. *Ugo Bonadies*
Ordine Ingegneri Provincia di Perugia n° 4529

IL GRUPPO DI PROGETTAZIONE:
Ing. D. BONADIES
Ing. M. RASINELLI
Ing. P. COPPINI
Ing. S. PELLEGRINI
Ing. M. PROSCIACCI
Ing. R. CERQUIGLIANI
Ing. M. CARAFFINI
Geom. M. BRUGLIA

MANDATARIA
rpa

MANDANTE
VAMS
Ing. N. SARACA
Ing. A. NUNZIATI
Ing. E. CAPRANA

MANDANTE
SETAC S.r.l.
Ing. L. MONTIRIBI
Ing. G. CIORRELLI

MANDANTE
studio R.B.A.
Ing. F. PACCAPELO
Ing. S. GIOTTA

NOTA IL RESPONSABILE DEL PROCEDIMENTO
NOTA IL VICE DIRETTORE AREA INGEGNERIA SPECIALISTICA DI AREA
NOTA IL RESPONSABILE DI AREA

PROTOCOLLO	DATA

GEOLOGIA E GEOTECNICA
Tracciato selezionato - tratto in variante categoria B
PROFILO GEOLOGICO
TAV. 2 DI 3

CODICE PROGETTO	CODICE FILE	REVISIONE	SCALA:
PZ139	TO0_GEO0_GEO_FG10_B		1:5.000/500
PROGETTO	Uff. PROC.	N. PROC.	
07152	0020		
CODICE ELAB.			
TO0_GEO0_GEO_FG10			
	B		

Revisione	Descrizione	Data	Redatto	Verificato	Approvato
B	REVISIONE	GENNAIO 2022	PIAZZOLI	LOSPENATO	BONADIES
A	PRIMA EMISSIONE	SETTEMBRE 2020	PIAZZOLI	LOSPENATO	BONADIES