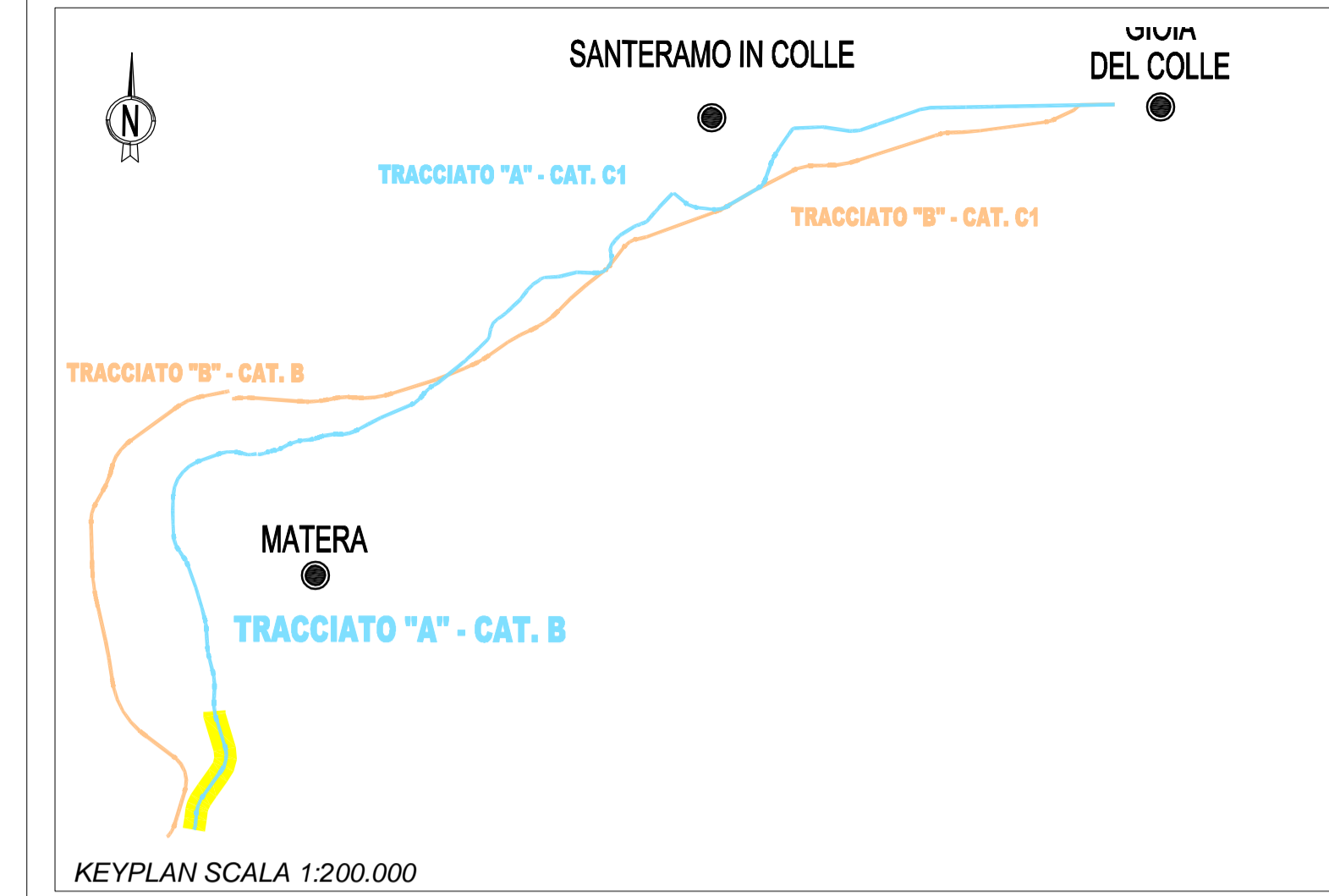


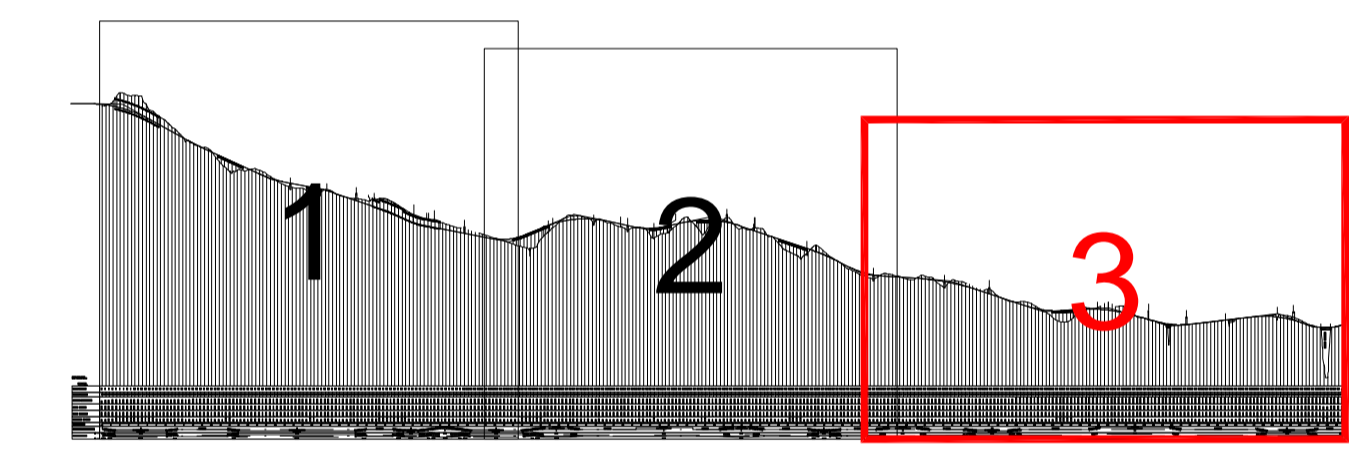
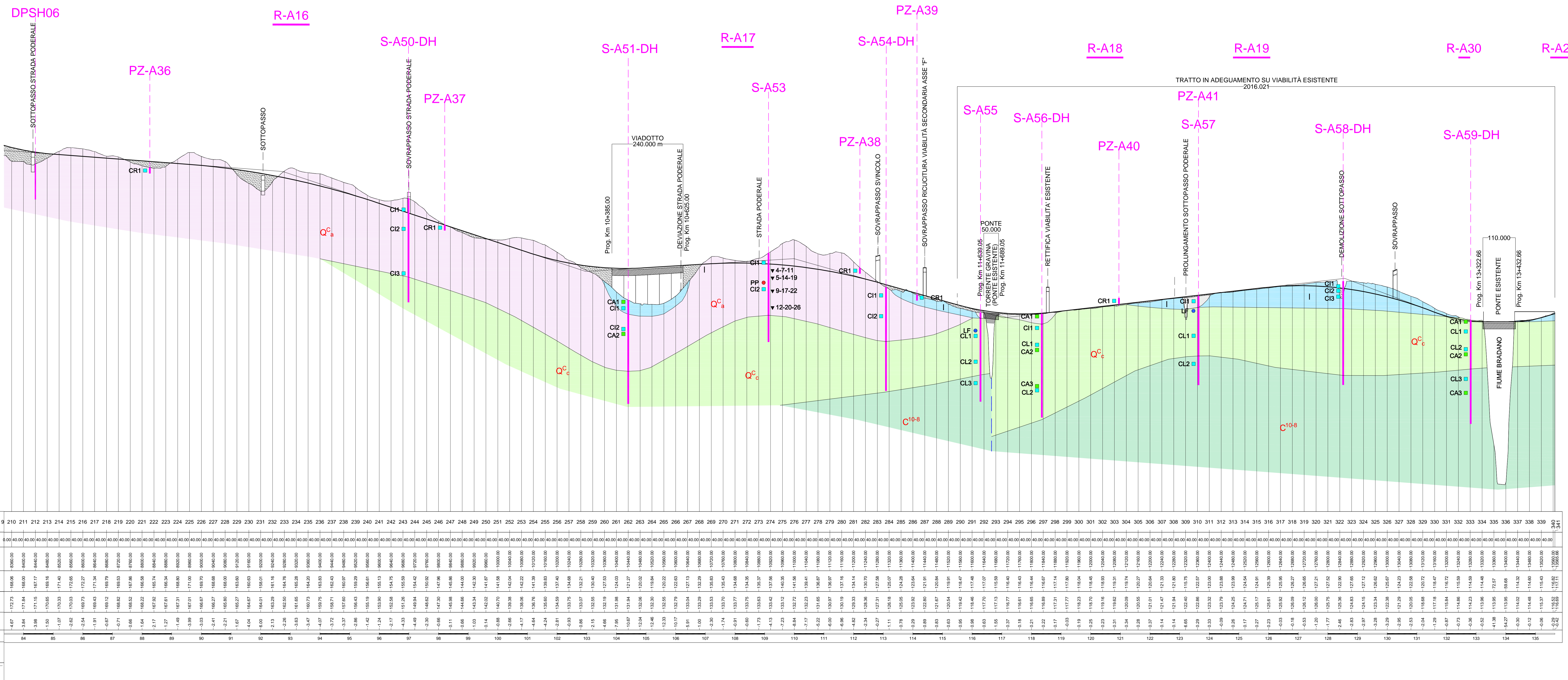
- LEGENDA**
- Terreno di riporto.
 - Depositi alluvionali recenti e attuali.
 - Depositi alluvionali terrazzati, di ambiente fluvio-lacustre, costituiti in prevalenza da sedimenti siltosi, con lenti di sabbie e ciottoli. (Pleistocene).
 - Depositi alluvionali terrazzati, di ambiente lacustre e fluvio-lacustre, ciottoloso-sabbiosi. (Pleistocene). [Nel foglio Matera vengono indicati con la sigla **at**].
 - Depositi marini di varie quote: sabbie grossolane giallastre con livelli cementati; calcareniti a molluschi di facies litorale; ghiaie e conglomerati con elementi di varia natura litologica. (Pleistocene).
 - Argille e marne siltose grigie con concrezioni calcaree bianche, eteropiche di **Q_c**. ARGILLE CALCIGNE (Villafranchiano).
 - Sabbie calcareo-quarzose, di colore giallastro a volte con livelli arenacei, lenti conglomeratiche e livelli fossiliferi al letto della formazione. SABBIE DI M. MARANO (Calabriano).
 - Calcareniti grossolane, compatte e fossilifere, eteropiche di **Q_c**. CALCARENITI DI M. CASTIGLIONE (Calabriano). [Nel foglio Matera **Q_c**].
 - Argille ed argille marnose più o meno siltose, grigio-azzurre, fossilifere. ARGILLE DI GRAVINA (Calabriano).
 - Calcareniti fini, giallastre, con conglomerato calcareo di base, fossilifere. Eteropiche di **Q_c**, poggiano direttamente sui calcarei cretaci della fascia pedemontana delle Murge. CALCARENITI DI GRAVINA (Calabriano). [Nel foglio Matera **Q_c**].
 - Depositi calcareo-arenacei e calcareo-arenaceo-argillosi più o meno cementati, bianchi giallastri con frequenti livelli fossiliferi. TUFFI DELLE MURGE (Pleistocene).
 - Calcani stratificati bianchi granulari, a luoghi ceroidi, con rudiste; al letto e verso il tetto, prevalenza di calcari dolomitici stratificati grigio-scuri. CALCARE DI ALTAMURA (Senoniano). [Nel foglio Matera **C¹⁰⁻⁸**].

- LEGENDA INDAGINI GEOLOGICHE E GEOFISICHE 2007**
- PS2a Sondaggi a carotaggio continuo
 - PG07 Pozzetti geognostici
 - CPT0 Prova penetrometrica statica
 - Vp2-Vs2 Stendimento geofisico
 - Indagini geognostiche / geofisiche 2020
 - S-A5 Sondaggi a carotaggio continuo
 - PZ-A7 Pozzetti geognostici
 - PZ-A47 Pozzetti Indagini di completamento
 - R-A2 Stendimento geofisico
 - DPSH06 Prova penetrometrica dinamica
 - 4-7-11 Prove in sito - Spt
 - CR1 Campioni rimaneggiati
 - CI1 Campioni indisturbati
 - CL1 Campioni litoidi
 - CA1 Campioni ambientali
 - PP Prova pressiometrica
 - LF Prova di permeabilità in foro di tipo LeFranc (LF) o Lugeon (LU)



SVINCOLO "APPIA"

SVINCOLO "BRADANO"



Anas SpA
Direzione Centrale Progettazione

COLLEGAMENTO MEDIANO "MURGA - POLLINO"
TRATTO GIOIA DEL COLLE - MATERA - FERRANDINA - PISTICCI
BY-PASS DI MATERA

PROGETTO DI FATTIBILITÀ TECNICO ECONOMICA

IL PROGETTISTA
Dott. Ing. Dino Bonades
Ordine Ingegneri Provincia di Perugia n° 4829

IL GEOLOGO
Dott. Geol. Stefano Pizzoli
Ordine Geologi Regione Umbria n° 107

IL RESPONSABILE DEL S.I.A.
Dott. Arch. Enrico Ramelli
Ordine Architetti, Pianificatori, Paesaggisti e Conservatori
Provincia di Perugia n° 430

IL COORDINATORE PER LA SICUREZZA IN FASE DI PROGETTAZIONE
Dott. Ing. Dino Bonades
Ordine Ingegneri Provincia di Perugia n° 4829

IL GRUPPO DI PROGETTAZIONE:
Ing. G. BONADES
Ing. M. RASINELLI
Ing. F. LORENZATO
Ing. S. PELLEGRINI
Ing. M. PISCAGGI
Ing. R. CERQUOLINI
Ing. M. CASARINI
Geom. M. BRAGLIA

MANDATARIA
VAMS
Ing. L. SARACA
Ing. A. NUNZIATI
Ing. E. CAPANNA

MANDANTE
SETAC S.r.l.
Ing. L. MONTERISI
Ing. G. CIORIELLO

MANDANTE
studio R.B.A.
Ing. F. PACCIAPELO
Ing. S. GIOTTA

VEDI IL RESPONSABILE DEL PROCEDIMENTO
VEDI IL VECE DIRETTORE AREA INGENNERIA SPECIALISTICA DI AREA

VEDI IL RESPONSABILE DEL PROCEDIMENTO
VEDI IL RESPONSABILE DEL PROCEDIMENTO

PROTOCOLLO
DATA

GEOLOGIA E GEOTECNICA
Tracciato selezionato - tratto in variante categoria B
PROFLO GEOLOGICO
TAV. 3 DI 3

CODICE PROGETTO PZ139	CODICE FILE TOO_GEO0_GEO_FG11_B	REVISIONE	SCALA 1:5.000/500
PROGETTO L07152	ELAB. P0020		
B	REVISIONE	GENNAIO 2022	PIAZZOLI
A	PRIMA EMISSIONE	SETTEMBRE 2020	PIAZZOLI
Revisione	Descrizione	Data	Redatto Verificato Approvato
			BONADES BONADES