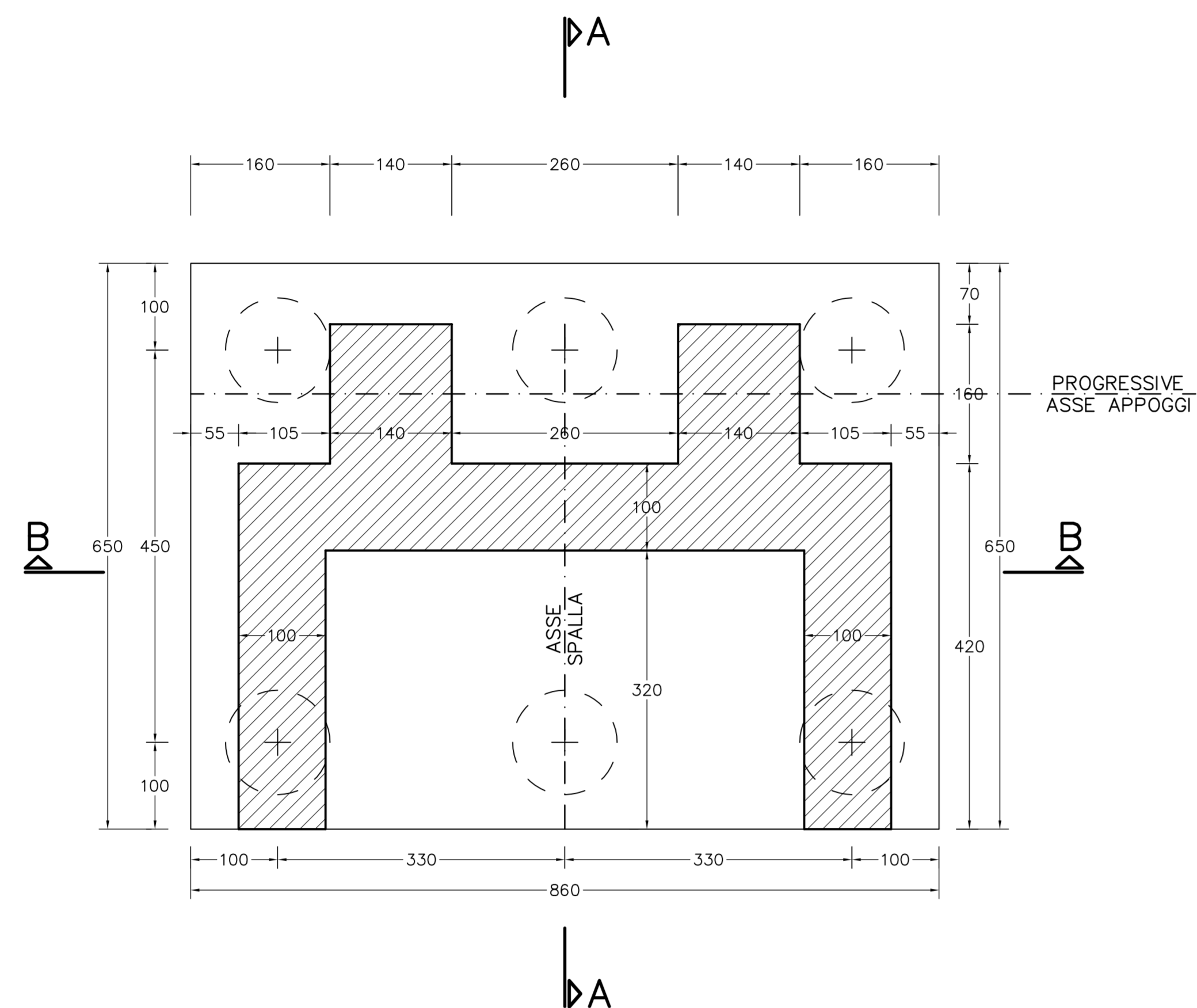


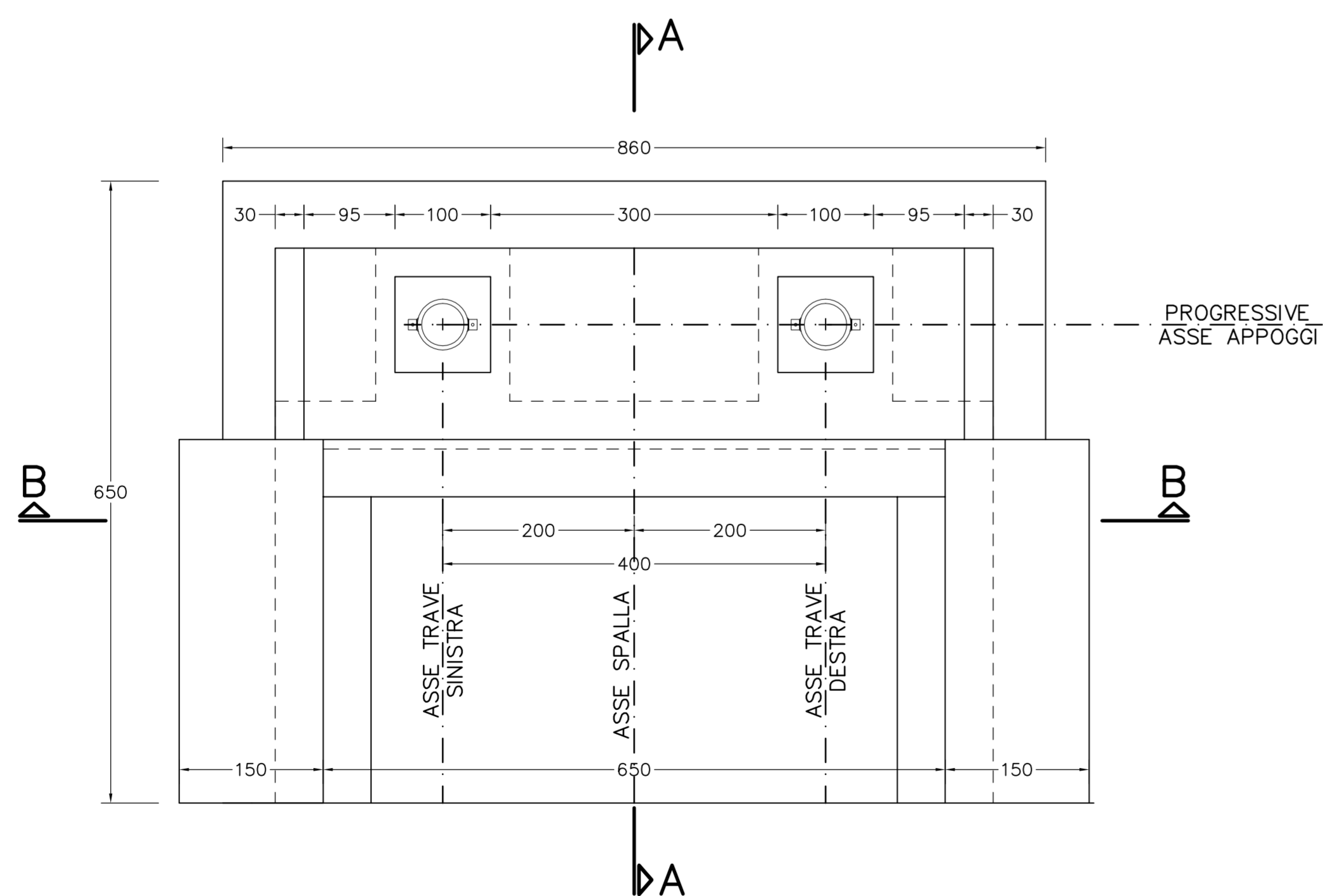
PIANTA SPICCATO FONDAZIONI

SCALA 1:50



VISTA DALL' ALTO

SCALA 1:50



Tutte le misure in metri										TRAVE SINISTRA		TRAVE DESTRA					
Viadotto SALSO	Tipo Struttura	N°	Q quota estradosso pinto di fondazione Qf	Q quota progetto in asse tracciato Qp	Q quota progetto in asse impalcato Qa	Progressive Asse appoggi in asse tracciato	Q quota m agrone Qm	Qa - Qf	Pendenza trasversale impalcato pt	Pendenza longitudinale viadotto pl	Quota intradosso trave metallica	Altezza totale: Baggio + Appoggio + Plastra di compensazione Hs	Quota intradosso trave metallica	Altezza totale: Baggio + Appoggio + Plastra di compensazione Hd	Quota testa spalla Qt	Altezza totale spalla H	Altezza parete Hp
CARREGGIATA DX. RAMPA 3 DI SVINCOLO	Spalla	SC	339.99	344.99	344.89		338.39	4.90	+5.00%	RACC. VERT.	342.96	0.55	342.76	0.35	342.41	4.88	2.42

La pendenza longitudinale è POSITIVA se la quota del viadotto aumenta nel verso crescente delle progressive chilometriche

La pendenza trasversale è POSITIVA se l'impalcato pende verso DESTRA, cioè se la trave sinistra è più alta di quella destra

La trave DESTRA è quella che si trova sulla destra di un osservatore che percorre il viadotto nel verso crescente delle progressive chilometriche.

NOTA BENE:

PER LA LUNGHEZZA E IL DIAMETRO DEI PALI DI FONDAZIONE DELLE PILE E DELLE SPALLE VEDI L' ELABORATO: PIANTE DELLE FONDAZIONI



CORRIDOIO PLURIMODALE TIRRENICO-NORD EUROPA
ITINERARIO AGRIGENTO - CALTANISSETTA - A19
 S.S. N° 640 "DI PORTO EMPEDOCLE"
 AMMODERNAMENTO E ADEGUAMENTO ALLA CAT. B DEL D.M. 5.11.2001
 Dal km 44+000 allo svincolo con l'A19

PROGETTO DEFINITIVO

GRUPPO DI PROGETTAZIONE

ATI:
 TECHNITAL s.p.a. (mandataria)
 S.I.S. Studio di Ingegneria Stradale s.r.l.
 DELTA Ingegneria s.r.l.
 INFRADEC s.r.l. Consulting Engineering
 PROGIN s.p.a.

RESPONSABILI DI PROGETTO
 Dott. Ing. M. Raccosta
 Ordine Ing. Verona n° A1665
 Prof. Ing. A. Bevilacqua
 Ordine Ing. Palermo n° 4058
 Dott. Ing. M. Carino
 Ordine Ing. Agrigento n° A628
 Dott. Ing. N. Troccoli
 Ordine Ing. Potenza n° 836
 Dott. Ing. S. Esposito
 Ordine Ing. Roma n° 20837

IL GEOLOGO

INTEGRAZIONE PRESTAZIONI SPECIALISTICHE
 Dott. Ing. M. Raccosta

VISTO: IL RESPONSABILE DEL PROCEDIMENTO
 Dott. Ing. Massimiliano Fidenzi

VISTO: IL RESPONSABILE DEL SERVIZIO PROGETTAZIONE
 Dott. Ing. Antonio Valente

DATA
 PROTOCOLLO

OPERE D'ARTE MAGGIORI - VIADOTTI
OPERE SULL'ASSE PRINCIPALE
 SVINCOLO CON A19 - RAMPA 3
 CARPENTERIA SPALLA Tav. 2/2

CODICE PROGETTO	NOME FILE	REVISIONE	FOGLIO	SCALA:
L0407B D 0501	P01V115STRCP67A.dwg	A	02 di 02	1:50
D				
C				
B				
A	EMISSIONE	Ottobre 2006	P. Polini	F. Arcuti
REV.	DESCRIZIONE	DATA	VERIFICATO RESP. TECNICO	APPROVATO RESP. D'ITERARIO RESP. DI SETTORE