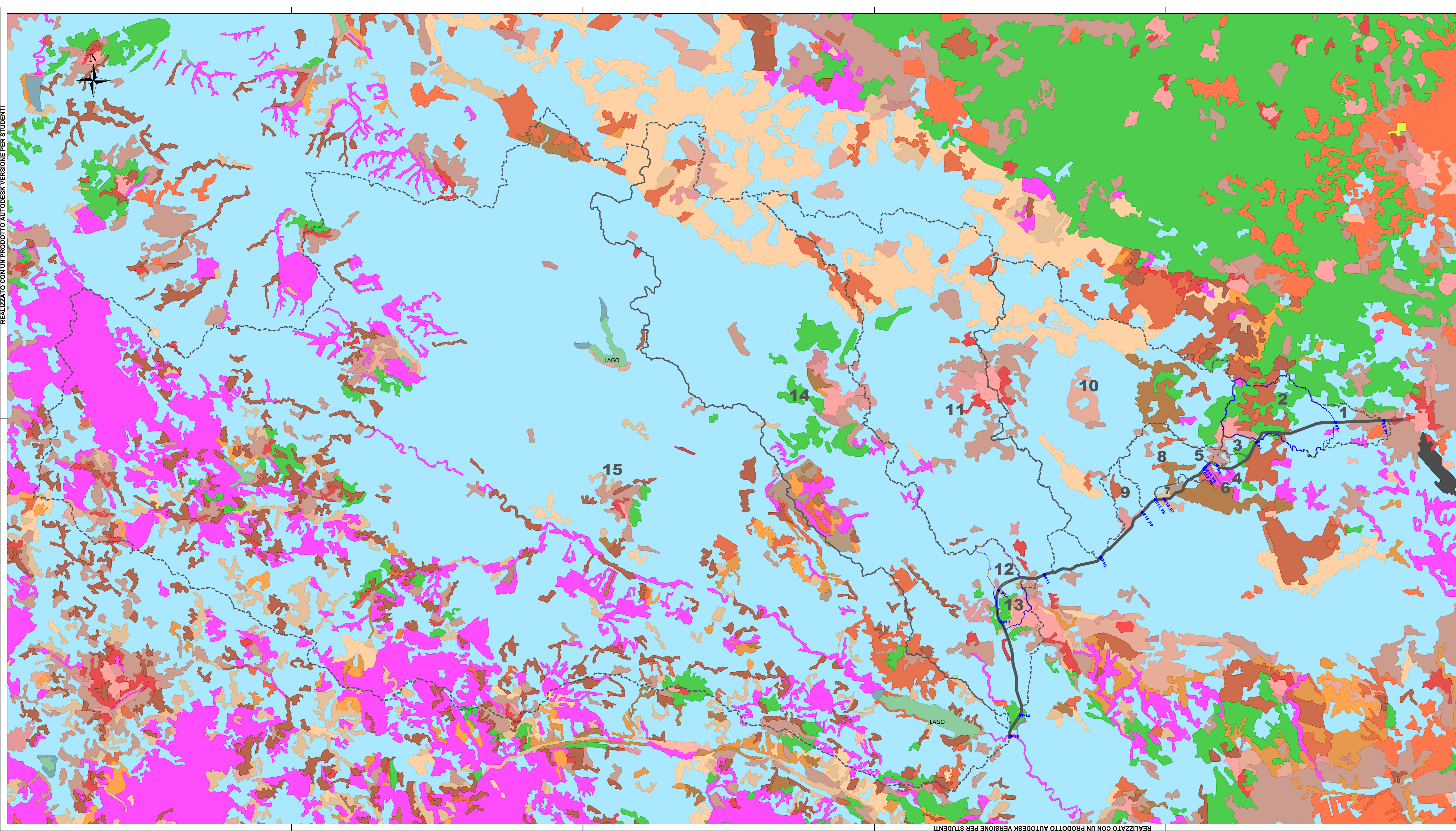


REALIZZATO CON UN PRODOTTO AUTODESK VERSIONE PER STUDENTI



LEGENDA

- LIMITE BACINO
- LIMITE SOTTOBACINO PRIMARIO
- LIMITE SOTTOBACINO SECONDARIO
- PERCORSO STRADA DI PROGETTO
- PERCORSO STRADA DI PROGETTO
- ATTRAVERSAMENTO DI PROGETTO

LEGENDA CARTA USO DEL SUOLO

- 111 - Zone residenziali a tessuto continuo
- 112 - Tessuto urbano discontinuo
- 121 - Aree industriali, commerciali e dei servizi pubblici e privati
- 122 - Reti stradali, ferrovie, e infrastrutture tecniche
- 124 - aeroporti
- 131 - aree estrattive
- 132 - discariche e depositi di rottami
- 141 - aree verdi urbane
- 143 - cimiteri
- 211 - Terreni arabili in aree non irrigue
- 212 - Seminativi in aree non irrigue
- 221 - vigneti
- 222 - frutteti e frutti minori
- 223 - uliveti
- 224 - Altre colture permanenti
- 231 - superfici a copertura erbacea densa
- 241 - colture temporanee associate a colture permanenti
- 242 - sistemi colturali e particellari complessi
- 243 - aree coltura agraria con presenza di spazi naturali importanti
- 244 - Aree Agroforestali
- 311 - boschi di latifoglie
- 312 - boschi di conifere
- 313 - boschi misti di conifere e latifoglie
- 314 - prati alberati, pascoli alberati
- 321 - aree a pascolo naturale, praterie, inculti
- 322 - cespuglieti e arbusteti
- 323 - aree a vegetazione sclerofilla
- 324 - Vegetazione in evoluzione
- 331 - spiagge, dune, sabbie
- 332 - rocce nude, falesie, affioramenti
- 333 - Aree a vegetazione rada
- 334 - aree percorse da incendi
- 411 - paludi interne
- 511 - Corsi d'acqua, canali e idrovie
- 512 - Bacini d'acqua

Anas SpA
 Direzione Centrale Progettazione

COLLEGAMENTO MEDIANO "MURGIA - POLLINO"
 TRATTO GIOIA DEL COLLE - MATERA - FERRANDINA - PISTICCI
 BY-PASS DI MATERA

PROGETTO DI FATTIBILITÀ TECNICO ECONOMICA

IL PROGETTISTA Dott. Ing. Dino Bonadies Ordine Ingegneri Provincia di Perugia n° 4829		IL GRUPPO DI PROGETTAZIONE: Ing. D. BONADIES Ing. M. RASMIELLI Ing. P. LOPRENATO Ing. S. PELLEGRINI Ing. M. PROCCACCI Ing. R. SERIOGALINI Ing. M. CARAFFINI Geom. M. BIRAGLIA	
IL GEOLOGO: Dott. Geol. Stefano Pizzetti Ordine Geologi Regione Umbria n° 107		MANDATARIA 	
IL RESPONSABILE DEL S.I.A. Dott. Arch. Enrico Rossetti Ordine Architetti, Pianeggianti, Pianificatori e Conservatori Provincia di Perugia n° 430		MANDANTE 	
IL COORDINATORE PER LA SICUREZZA IN FASE DI PROGETTAZIONE Dott. Ing. Dino Bonadies Ordine Ingegneri Provincia di Perugia n° 4829		MANDANTE 	
VISTO IL RESPONSABILE DEL PROCEDIMENTO	VISTO IL VICE DIRETTORE AREA INGEGNERIA SPECIALISTICA	VISTO IL RESPONSABILE DELLA AREA	DATA

IDROLOGIA - IDRAULICA CARTA DI USO DEL SUOLO			
CODICE PROGETTO P2138 - P2139	CODICE FILE P00EG00IDR-CO-03-A.dwg	REVISIONE	SCALA: 1:100000
PROGETTO L07152	IN PROJ. 0020	CODICE ELAB. P00EG00IDR0003	REVISIONE A

A	EMMISSIONE PRELIMINARE	SETTEMBRE 2020	NUNZIATI	SARACA	BONADIES
Revisione	Descrizione	Data	Redatto	Verificato	Approvato

REALIZZATO CON UN PRODOTTO AUTODESK VERSIONE PER STUDENTI