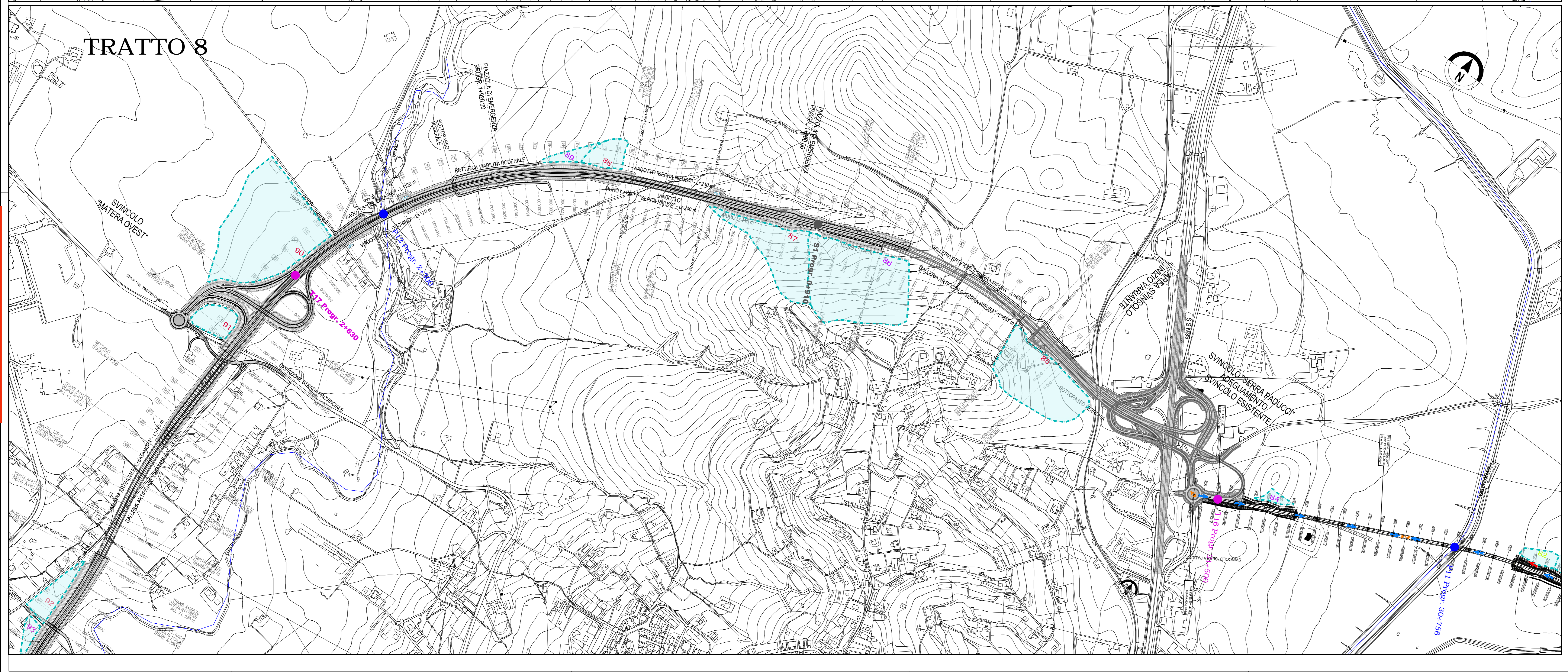
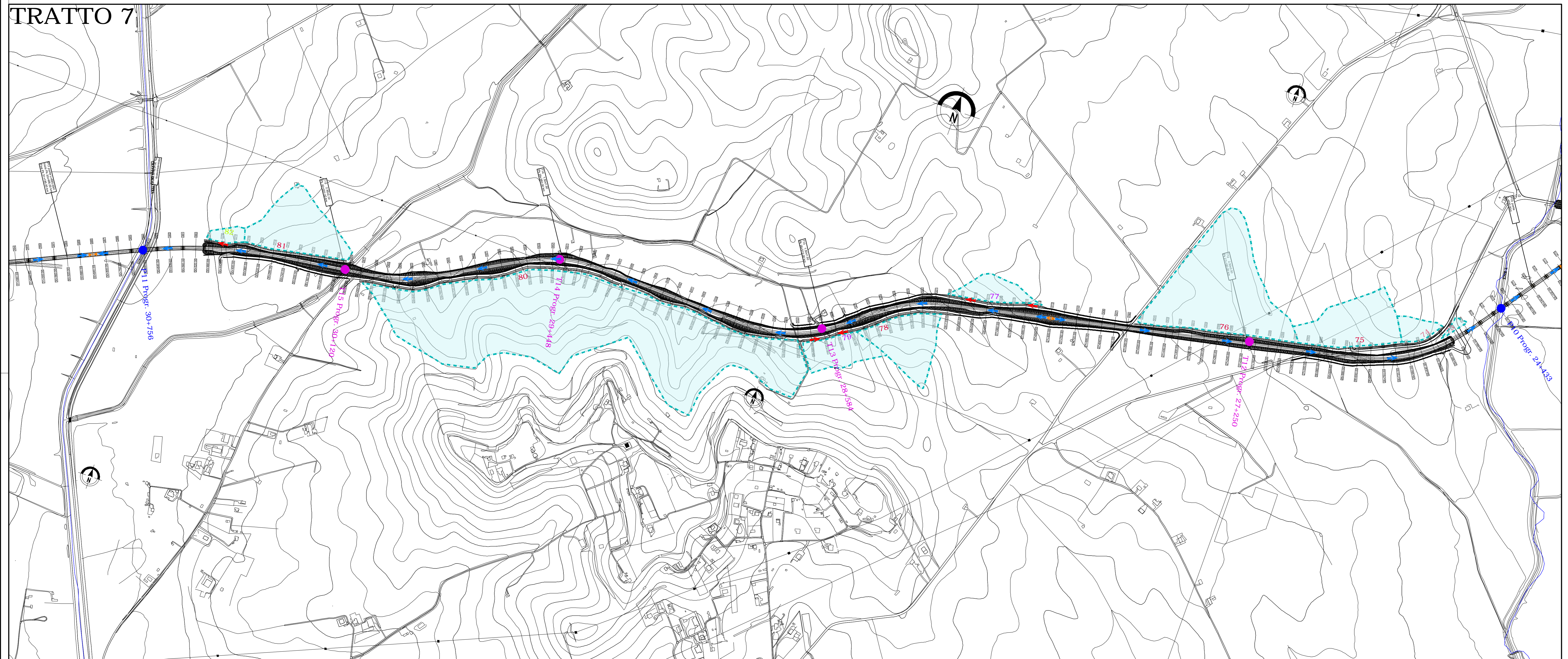


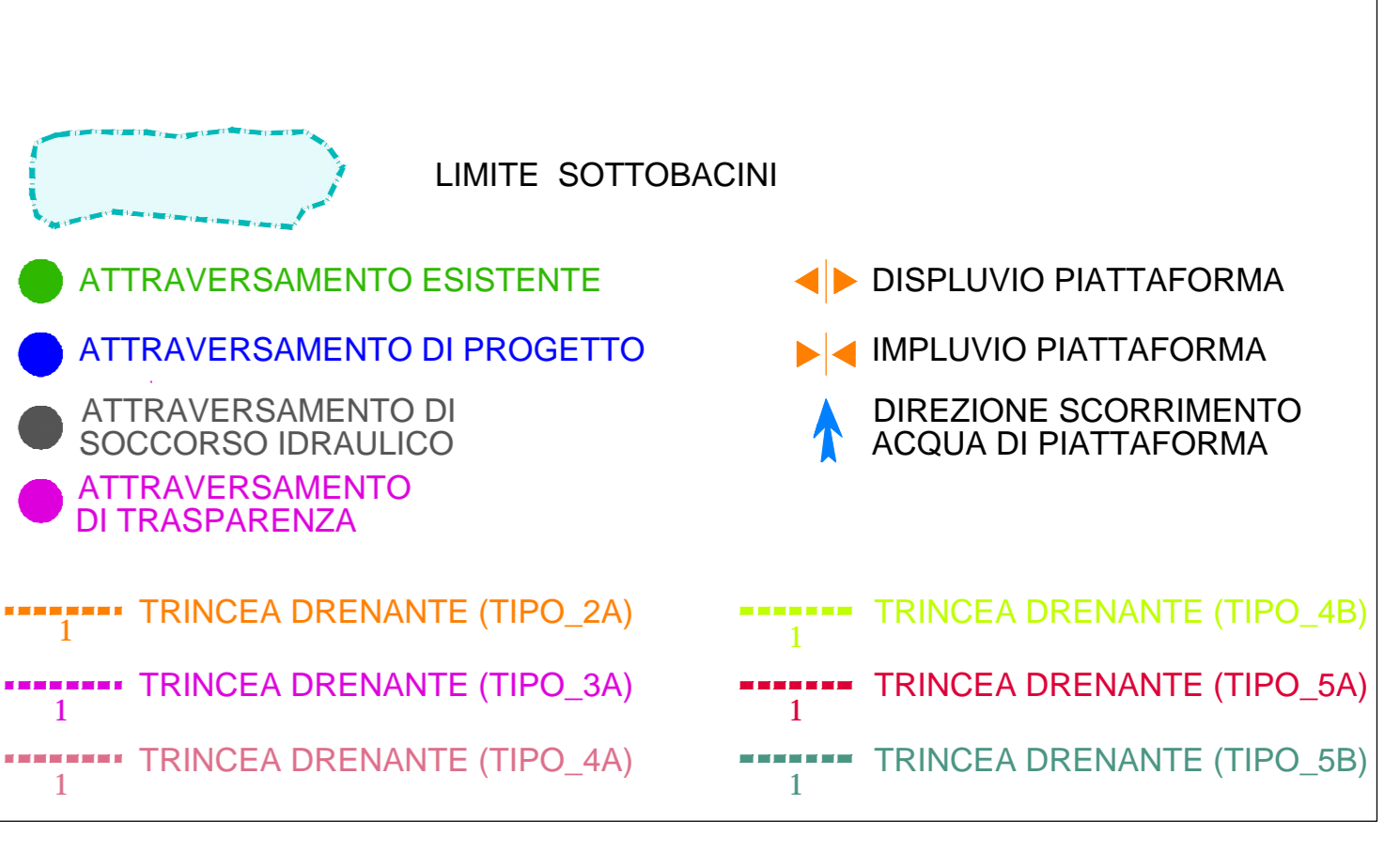
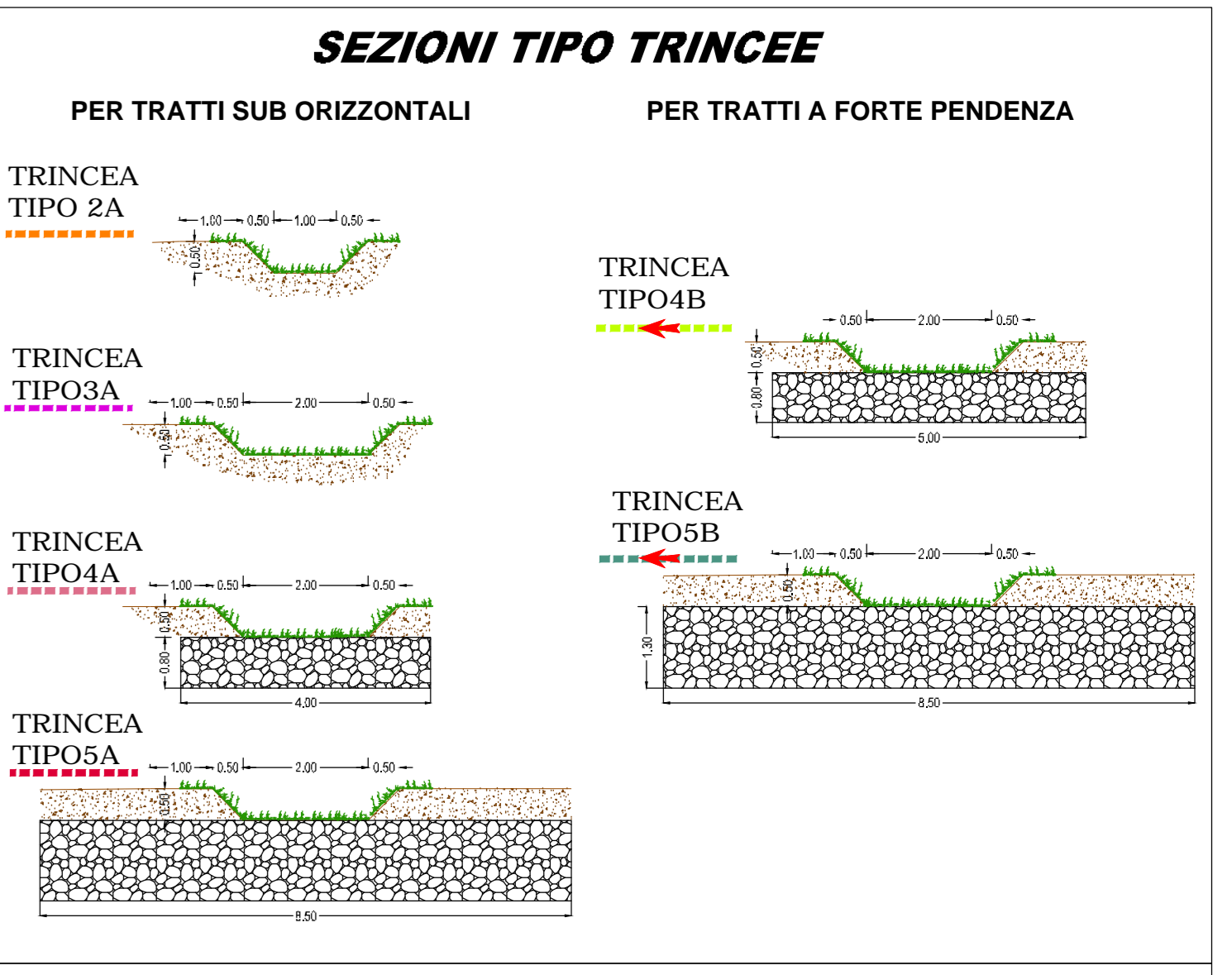
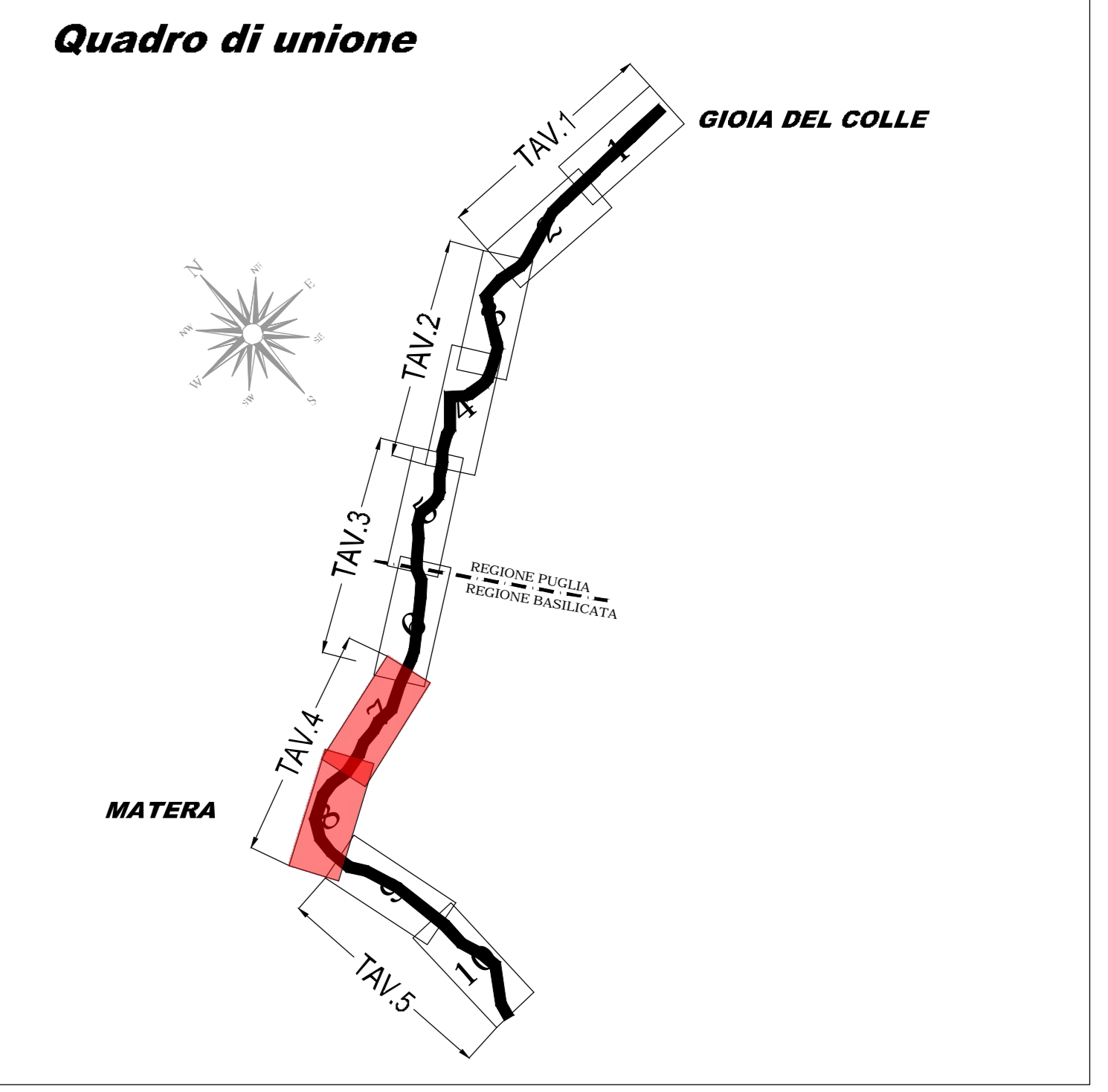
Sottobacino	Area a drenata	Lunghezza	Tipo dreno
n	m ²	m	-
1	69200	372	Tipo 5A
2	63690	349	Tipo 5A
3	37530	335	Tipo 5A
4	67792	287	Tipo 5A
5	11100	150	Tipo 4A
6	7800	220	Tipo 2A
7	8757	116	Tipo 4A
8	11546	80	Tipo 5A
9	32452	292	Tipo 4A
10	14854	357	Tipo 4A
11	21755	155	Tipo 5A
12	63631	356	Tipo 5A
13	31882	160	Tipo 5A
14	56987	263	Tipo 5A
15	34195	261	Tipo 5A
16	2300	55	Tipo 2A
17	33600	534	Tipo 3A
18	43381	235	Tipo 5A
19	25055	114	Tipo 5A
20	55313	252	Tipo 5A
21	35751	184	Tipo 5A
22	31590	163	Tipo 5A
23	2992	39	Tipo 4A
24	183880	959	Tipo 5A
25	42540	231	Tipo 5A
26	29355	635	Tipo 3A
27	57451	408	Tipo 5A
28	18602	95	Tipo 5A
29	50370	245	Tipo 5A
30	40250	183	Tipo 5A
31	53200	475	Tipo 4A
32	25883	379	Tipo 3A
33	34800	441	Tipo 4A
34	41382	390	Tipo 4A
35	15421	110	Tipo 5B
36	18863	230	Tipo 4A
37	2069	40	Tipo 3A
38	143000	987	Tipo 5A
39	2390	67	Tipo 2A
40	14352	144	Tipo 4A
41	14990	95	Tipo 5A
42	28500	395	Tipo 4A
43	8000	240	Tipo 2A
44	17000	116	Tipo 5A
45	25490	170	Tipo 5A
46	122472	820	Tipo 5A
47	30307	239	Tipo 5A
48	34000	252	Tipo 5A
49	11453	142	Tipo 4A
50	37930	254	Tipo 5A
51	56500	335	Tipo 5A
52	6270	81	Tipo 5A
53	39444	305	Tipo 5A
54	19978	218	Tipo 4A
55	5558	85	Tipo 3A
56	71272,7	524	Tipo 5A
57	43292	300	Tipo 5A
58	15946,6	184	Tipo 4A
59	63994	613	Tipo 4A
60	3051,1	209	Tipo 4B
61	21102,6	387	Tipo 4B
62	16636	456	Tipo 2A
63	96200	440	Tipo 5A
64	8800	180	Tipo 3A
65	81197	758	Tipo 4A
66	35417	381	Tipo 4A
67	34336,6	304	Tipo 5A

Sottobacino	Area a drenata	Lunghezza	Tipo dreno
n	m ²	m	-
68	57058,5	511	Tipo 5A
69	90301,6	690	Tipo 5B
70	116450	898	Tipo 5A
71	15064,8	195	Tipo 5A
72	28452	147	Tipo 5A
73	8008	195	Tipo 4A
74	6332	135	Tipo 4A
75	40500	325	Tipo 5A
76	102580	500	Tipo 5A
77	16209	316	Tipo 5B
78	34337	283	Tipo 5A
79	19610	166	Tipo 5B
80	287511	1402	Tipo 5A
81	44447	321	Tipo 5A
82	7606,3	251	Tipo 4B
83	45651	369	Tipo 5B
84	3427	176	Tipo 5B
85	46864	379	Tipo 5A
86	71245	316	Tipo 5B
87	33655	325	Tipo 5A
88	9633	133	Tipo 5A
89	4872	124	Tipo 5B
90	85216	433	Tipo 5A
91	9550	88	Tipo 5A
92	10225	235	Tipo 4A
93	3848	129	Tipo 3A
94	16191	325	Tipo 4A
95	42400	385	Tipo 5A
96	34945	118	Tipo 5A
97	70570	251	Tipo 5A
98	17775	202	Tipo 5A
99	1426	80	Tipo 4A
100	7008	138	Tipo 4A
101	22687	287	Tipo 5A
102	6016	173	Tipo 3A
103	27260	458	Tipo 4A
104	29400	480	Tipo 5B
105	57700	886	Tipo 5A
106	3950	230	Tipo 4B
107	2980	103	Tipo 4B
108	18800	364	Tipo 4B
109	24000	350	Tipo 5B
110	10700	173	Tipo 5A
111	8160	181	Tipo 5A
112	7500	65	Tipo 5A
113	2500	102	Tipo 5A
114	20600	220	Tipo 5A
115	170860	763	Tipo 5A
116	4650	100	Tipo 5A



SISTEMA DI RIFERIMENTO

TIPO DI COORDINATE	PIANE
SISTEMA DI COORDINATE	WGS 84
DATUM	Roma 40
FUSO	33 - EST



Anas SpA
Direzione Centrale Progettazione

COLLEGAMENTO MEDIANO "MURGIA - POLLINO"
TRATTO GIOIA DEL COLLE - MATERA - FERRANDINA - PISTICCI
BY-PASS DI MATERA

PROGETTO DI FATIBILITÀ TECNICO ECONOMICA

IL PROGETTISTA
Dott. Ing. Enzo Bonadies
Ordine Ingegn. Provincia di Perugia n° 4829

IL GEOLOGO
Dott. Geol. Danilo Riccioli
Ordine Geologi Regione Umbria n° 107

IL RESPONSABILE DEL S.A.
Dott. Arch. Enrico Rossetti
Ordine Architetti, Pianificatori, Paesaggisti e Conservatori
Provincia di Perugia n° 430

IL COORDINATORE PER LA SICUREZZA IN FASE DI PROGETTAZIONE
Dott. Ing. Rita Biondi
Ordine Ingegn. Provincia di Perugia n° 4829

IL GRUPPO DI PROGETTAZIONE:
Ing. D. BONADIES
Ing. M. MARINELLI
Ing. P. LOSPANNATO
Ing. G. BELLEGRANA
Ing. M. PROCCOCCI
Ing. G. SCARABINO
Ing. M. CARAFFINI
Geom. M. BIANCHI

MANDATARIA
rpa
MANDATARIA
VAMS
SETAC S.r.l.
MANDANTE
studio R.B.A.

MANDANTE
Ing. N. BARCA
Ing. G. CIRIBELLO
Ing. N. BARCA
Ing. G. CIRIBELLO
Ing. P. PACCAFELLO
Ing. S. GIOSTRA

VEDI IL RESPONSABILE DEL PROCEDIMENTO
VEDI IL VICE DIRETTORE AREA INGENNERIA SPECIALISTICA DI AREA
VEDI IL RESPONSABILE DEL PROCEDIMENTO

PROTOCOLLO
DATA

IDROLOGIA - IDRAULICA
PLANIMETRIA SOTTOBACINI DI VERSANTE E TRINCEE
TAVOLA 4 di 5

CODICE PROGETTO: PZ138 - PZ139
CODICE FILE: POOEGGDIR-PL-04-08-B.dwg
REVISIONE: B
SCALA: 1:5000

Revisione	Descrizione	Data	Redatto	Verificato	Approvato
B	EMISSIONE A SEGUITO DI STRUTTORIA	NOVEMBRE 2021	MUNZIATI	SARCA	BONADIES
A	EMISSIONE PRELIMINARE	SETTEMBRE 2020	MUNZIATI	SARCA	BONADIES