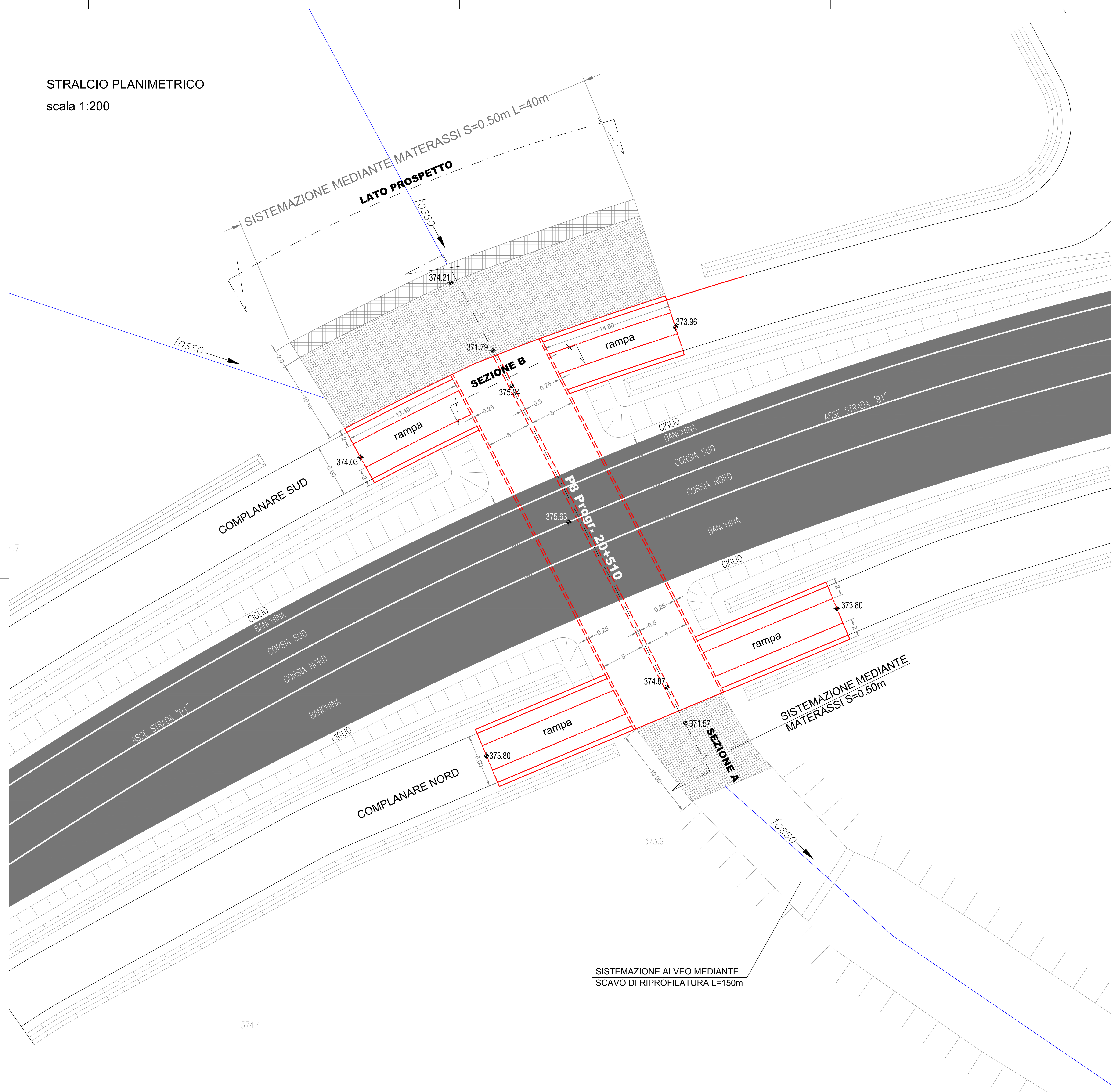
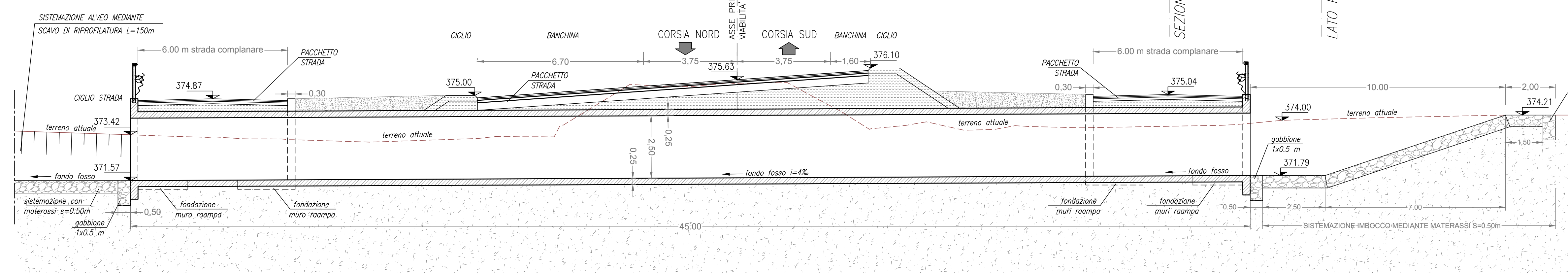


STRALCIO PLANIMETRICO
scala 1:200



SEZIONE LONGITUDINALE "A"
scala 1:50



PROSPETTO LATO IMBOCCO FOSSO
scala 1:50

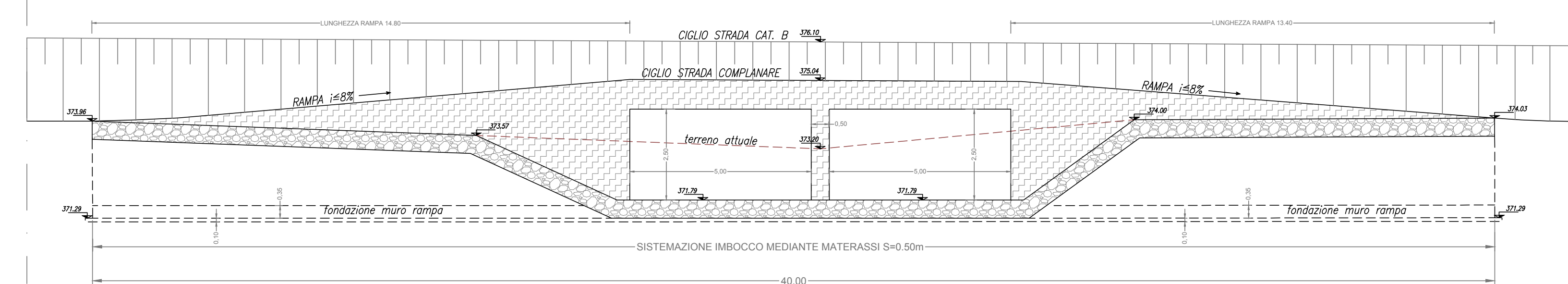


TABELLA MATERIALI

CALCESTRUZZO FONDAZIONI ELEVAZIONI
C35/45 (Rck 45 Nimmq)

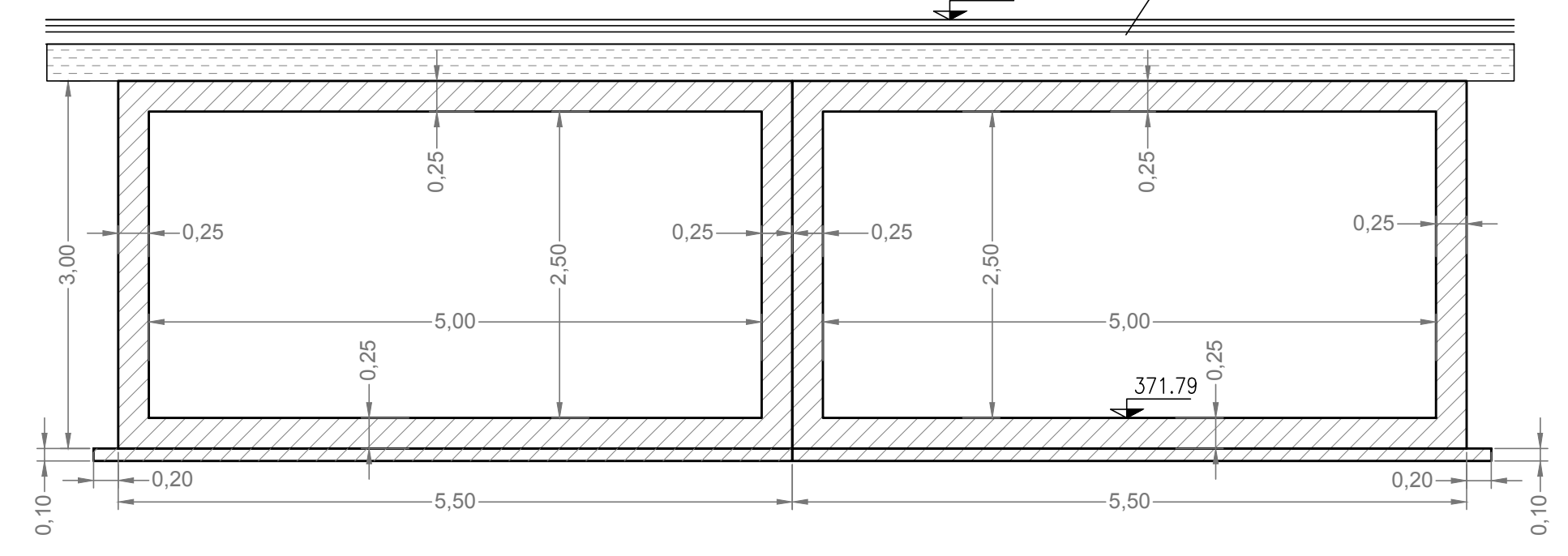
Resistenza
Classe di esposizione
Rapporto acqua/cemento
Contenuto minimo di cemento
Copertura minimo
Classe di consistenza

XD3
max ≤ 0.45
360 Kg/m³
c = 45 mm
S4

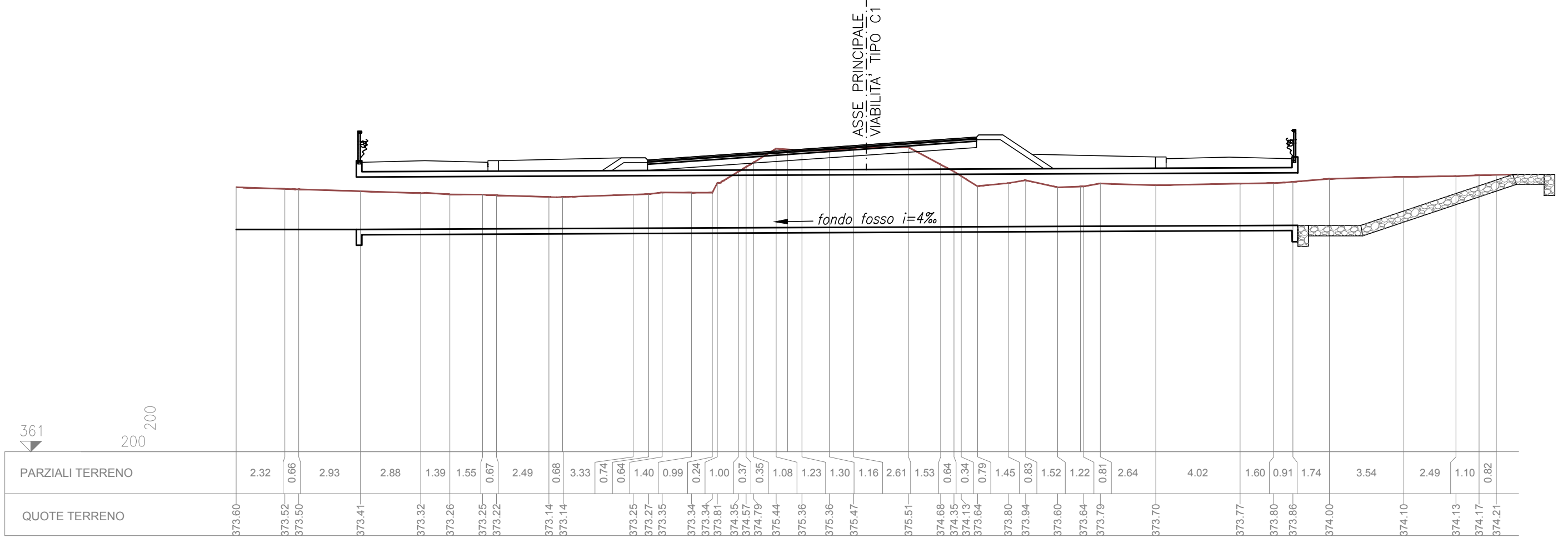
ACCIAIO
ACCIAIO PER c.a.: TIPO B450 C
Limite di snervamento:
Limite di rottura:
ACCIAIO PER CARPENTERIA
CLASSE DI RESISTENZA:
CLASSE DI RESILIENZA:
BULLONI: VITI Classe 8 secondo UNI 898-1:2001
DADI Classe 8 secondo UNI 898-1:2001
SALDATURE: Secondo 11.3.4.5 DM 14/01/08

fy > 460 N/mm²
Rt > 540 N/mm²
S235
J0

SEZIONE TRASVERSALE "B"
scala 1:50



SEZIONE STRADA ESISTENTE A PROGR. km 20+510.00
scala 1:200



Anas SpA
Direzione Centrale Progettazione

COLLEGAMENTO MEDIANO "MURCIA - POLLINO"
TRATTO GIOIA DEL COLLE - MATERA - FERRANDINA - PISTICCI
BY-PASS DI MATERA

PROGETTO DI FATTIBILITÀ TECNICO ECONOMICA

IL PROGETTISTA Dott. Ing. Dino Bonadies Ordine Ingegneri Provincia di Perugia n° 4829	IL GRUPPO DI PROGETTAZIONE: Ing. D. BONADIES Ing. M. RASMIELLI Ing. P. COPPINI Ing. S. PELLEGRINI Ing. M. PROSCIACCO Ing. R. CERQUIGLINI Ing. M. CARAFFINI Geom. M. BRACCIOLA			
IL GEOLOGO: Dott. Geol. Stefano Pizzoli Ordine Geologi Regione Umbria n° 107	MANDATARIA: VAMS MANDANTE: SETAC S.r.l. MANDANTE: studio R.B.A.			
IL RESPONSABILE DEL S.I.A. Dott. Arch. Enrico Rasmielli Ordine Architetti, Pianeggisti, Pianificatori e Conservatori Provincia di Perugia n° 430	Ing. N. SARACA Ing. A. NUNZIATI Ing. M. PROIETTI Ing. L. MONTERRI Ing. G. DICIBIELLO			
IL COORDINATORE PER LA SICUREZZA IN FASE DI PROGETTAZIONE Dott. Ing. Dino Bonadies Ordine Ingegneri Provincia di Perugia n° 4829	Ing. F. PACCAPELO Ing. S. GIOTTA			
VISTO IL RESPONSABILE DEL PROCEDIMENTO	VISTO IL RESPONSABILE AREA INGEGNERIA SPECIFICA	VISTO IL RESPONSABILE DI AREA	PROTOCOLLO	DATA

SISTEMAZIONE IDRAULICA
ATTRaversamento "P8" A Progr. 20+510.00

CODICE PROGETTO PZ138	CODICE FILE PO0EG00DR-PL-28-A.dwg	REVISIONE	SCALA:		
PROGETTO L07152	ELAB. PO0EG00IDR PL28	A	varie		
PROGETTO L07152	ELAB. PO0EG00IDR PL28	A	varie		
Revisione	Descrizione	Data	Redatto	Verificato	Approvato
A	EMISSIONE PRELIMINARE	SETTEMBRE 2020	NUNZIATI	SARACA	BONADIES