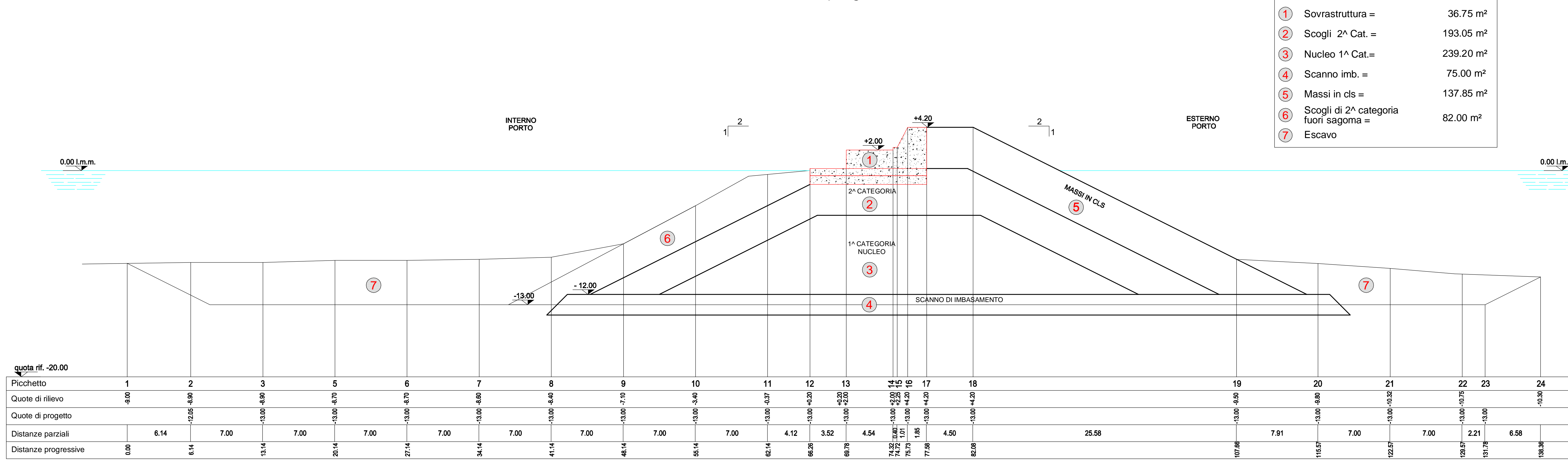


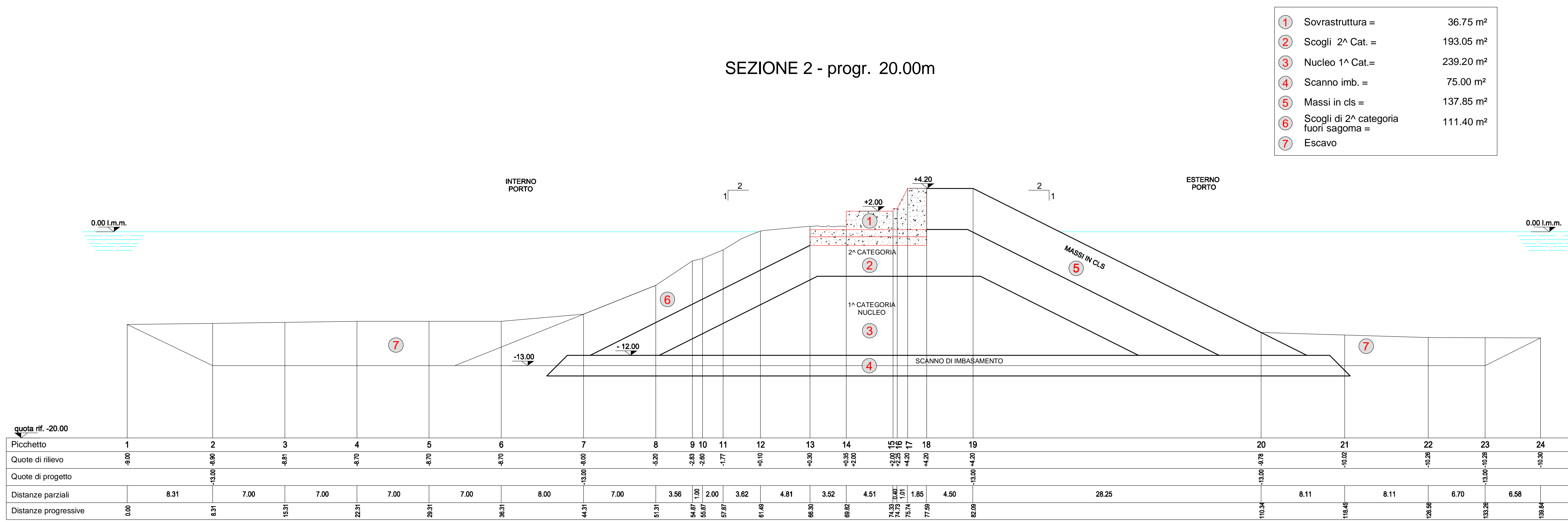
SEZIONE 1 - progr. 00.00m



1	Sovrastuttura =	36.75 m ²
2	Scogli 2 ^a Cat. =	193.05 m ²
3	Nucleo 1 ^a Cat.=	239.20 m ²
4	Scanno imb. =	75.00 m ²
5	Massi in cls =	137.85 m ²
6	Scogli di 2 ^a categoria fuori sagoma =	82.00 m ²
7	Escavo	

quota rif. -20.00		1	2	3	5	6	7	8	9	10	11	12	13	14	15	16	17	18	19	20	21	22	23	24
Picchetto		1	2	3	5	6	7	8	9	10	11	12	13	14	15	16	17	18	19	20	21	22	23	24
Quote di rilievo		-9.00	-8.90	-8.90	-8.70	-8.70	-8.60	-8.40	-7.70	-3.40	-0.37	+0.20	+2.00	+2.00	+2.25	+4.20	+4.20	-8.50	-8.50	-10.30	-10.75	-10.75	-10.30	-10.30
Quote di progetto			-2.05	-3.00	-3.00	-3.00	-3.00	-3.00	-3.00	-3.00	-3.00	-3.00	-3.00	-3.00	-3.00	-3.00	-3.00	-3.00	-3.00	-3.00	-3.00	-3.00	-3.00	-3.00
Distanze parziali		6.14	7.00	7.00	7.00	7.00	7.00	7.00	7.00	7.00	4.12	3.52	4.54	1.01	1.01	1.85	4.50	25.58	7.91	7.00	7.00	2.21	6.58	
Distanze progressive		0.00	6.14	13.14	20.14	27.14	34.14	41.14	48.14	55.14	62.14	66.26	69.78	74.32	75.33	77.18	82.08	107.66	115.57	122.57	129.57	131.78	138.36	

SEZIONE 2 - progr. 20.00m



1	Sovrastuttura =	36.75 m ²
2	Scogli 2 ^a Cat. =	193.05 m ²
3	Nucleo 1 ^a Cat.=	239.20 m ²
4	Scanno imb. =	75.00 m ²
5	Massi in cls =	137.85 m ²
6	Scogli di 2 ^a categoria fuori sagoma =	111.40 m ²
7	Escavo	

quota rif. -20.00		1	2	3	4	5	6	7	8	9	10	11	12	13	14	15	16	17	18	19	20	21	22	23	24
Picchetto		1	2	3	4	5	6	7	8	9	10	11	12	13	14	15	16	17	18	19	20	21	22	23	24
Quote di rilievo		-9.00	-8.90	-8.81	-8.70	-8.70	-8.70	-8.00	-5.20	-2.83	-2.80	-1.77	+0.10	+0.30	+0.35	+2.00	+2.25	+4.20	+4.20	-8.78	-10.02	-10.26	-10.26	-10.30	-10.30
Quote di progetto			-3.00	-3.00	-3.00	-3.00	-3.00	-3.00	-3.00	-3.00	-3.00	-3.00	-3.00	-3.00	-3.00	-3.00	-3.00	-3.00	-3.00	-3.00	-3.00	-3.00	-3.00	-3.00	-3.00
Distanze parziali		8.31	7.00	7.00	7.00	7.00	8.00	7.00	3.56	2.00	3.62	4.81	3.52	4.51	1.01	1.85	4.50	28.25	8.11	8.11	6.70	6.58			
Distanze progressive		0.00	8.31	15.31	22.31	29.31	36.31	44.31	51.31	54.87	56.87	57.87	61.49	66.30	69.82	71.83	74.08	78.58	110.34	118.45	125.56	132.26	138.84	145.42	

PORTO DI SALERNO
MOLO DI SOTTOFLUTTO
SEZIONI DI RILIEVO
SCALA 1:200



PORTO COMMERCIALE DI SALERNO
LAVORI DI PROLUNGAMENTO DEL MOLO DI SOPRAFLUTTO E RESECAZIONE DEL TRATTO FINALE DEL MOLO DI SOTTOFLUTTO



ELABORATO :
MOLO SOTTOFLUTTO - SEZIONE 1 E 2
Scala 1:200

R.U.P.
Ing. Elena Valentino

Progettisti
AREA TECNICA
Ing. Gianluigi Lalicata Arch. Corrado Olivieri

Geom. Pasquale Memoli Geom. Luigi Monetti Geom. Enrico Leone

Disegno
Geom. Carmine Memoli

data: Giugno 2013

numero elaborato

6.1

riproduzione vietata senza permesso scritto dalla Autorità Portuale di Salerno (Cof. 2. Ob. 11) - Riproduzione vietata senza permesso scritto dalla Autorità Portuale di Salerno (Cof. 2. Ob. 11) - Riproduzione vietata senza permesso scritto dalla Autorità Portuale di Salerno (Cof. 2. Ob. 11)