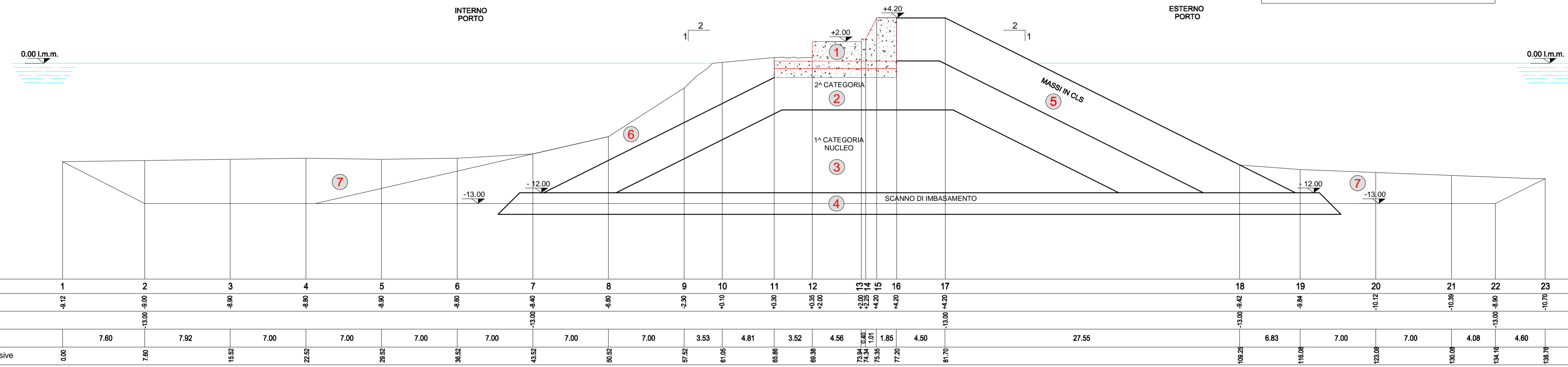


PORTO DI SALERNO
MOLO DI SOTTOFLUTTO
SEZIONI DI RILIEVO
SCALA 1:200

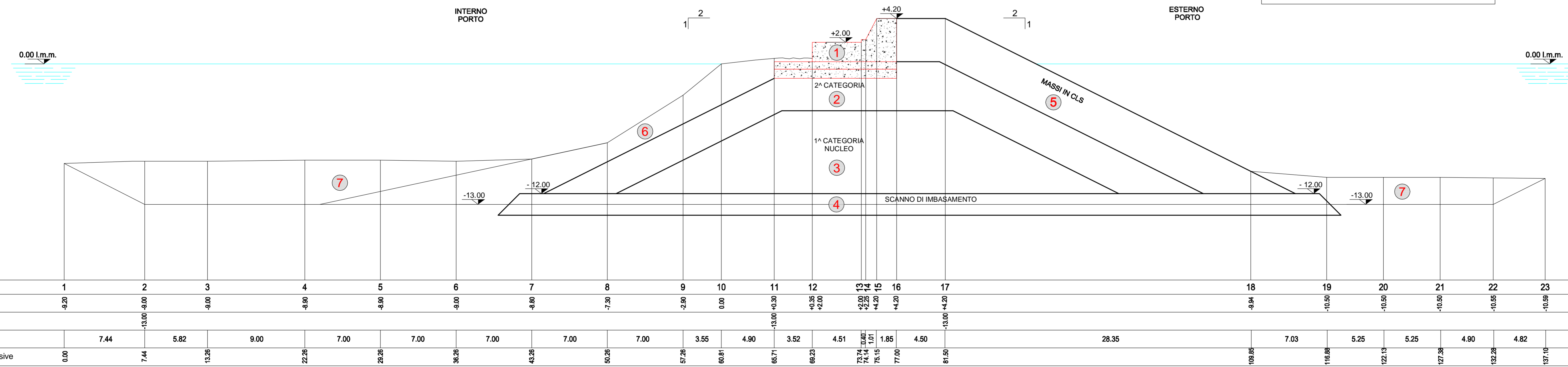
SEZIONE 3 - progr. 40.00m

1	Sovrastuttura =	36.75 m ²
2	Scogli 2 ^a Cat. =	193.05 m ²
3	Nucleo 1 ^a Cat.=	239.20 m ²
4	Scanno imb. =	75.00 m ²
5	Massi in cls =	137.85 m ²
6	Scogli di 2 ^a categoria fuori sagoma =	113.35 m ²
7	Escavo	



SEZIONE 4 - progr. 60.00m

1	Sovrastuttura =	36.75 m ²
2	Scogli 2 ^a Cat. =	193.05 m ²
3	Nucleo 1 ^a Cat.=	239.20 m ²
4	Scanno imb. =	75.00 m ²
5	Massi in cls =	137.85 m ²
6	Scogli di 2 ^a categoria fuori sagoma =	100.25 m ²
7	Escavo	



AUTORITA' PORTUALE SALERNO

PORTO COMMERCIALE DI SALERNO
LAVORI DI PROLUNGAMENTO DEL MOLO DI SOPRAFLUTTO E RESECAZIONE DEL TRATTO FINALE DEL MOLO DI SOTTOFLUTTO

PROGETTO DEFINITIVO



ELABORATO :
MOLO SOTTOFLUTTO - SEZIONE 3 E 4
Scala 1:200

R.U.P.
Ing. Elena Valentino

Progettisti
AREA TECNICA
Ing. Gianluigi Lalicata Arch. Corrado Olivieri

Geom. Pasquale Memoli Geom. Luigi Monetti Geom. Enrico Leone

Disegno
Geom. Carmine Memoli

data: Giugno 2013

numero elaborato

6.2