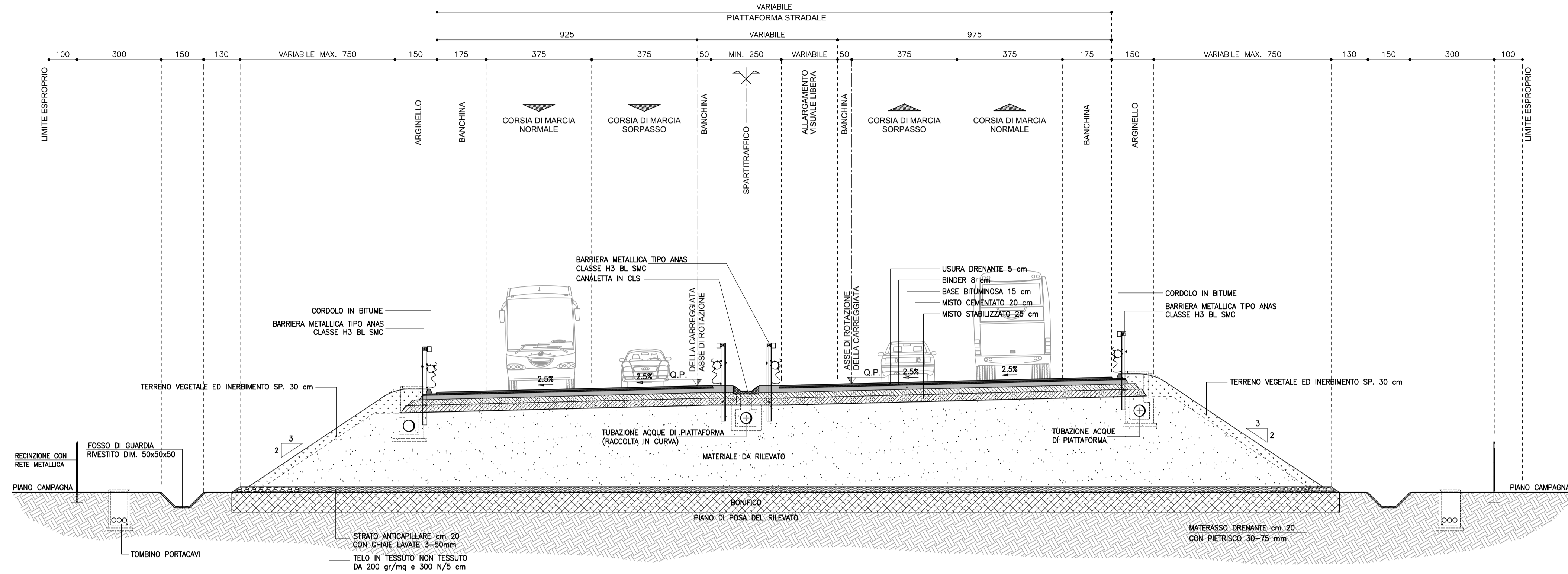


SEZIONE TIPO IN RILEVATO A PIATTAFORMA UNICA CON ALLARGAMENTO PER VISUALE SCALA 1:100



ALLARGAMENTI PER VISUALE LIBERA

LEGENDA

"a" = PROGRESSIVA INIZIO ALLARGAMENTO
 "b" e "c" = PROGRESSIVA ALLARGAMENTO COMPLETO
 "d" = PROGRESSIVA FINE ALLARGAMENTO
 "L" = LARGHEZZA ALLARGAMENTO

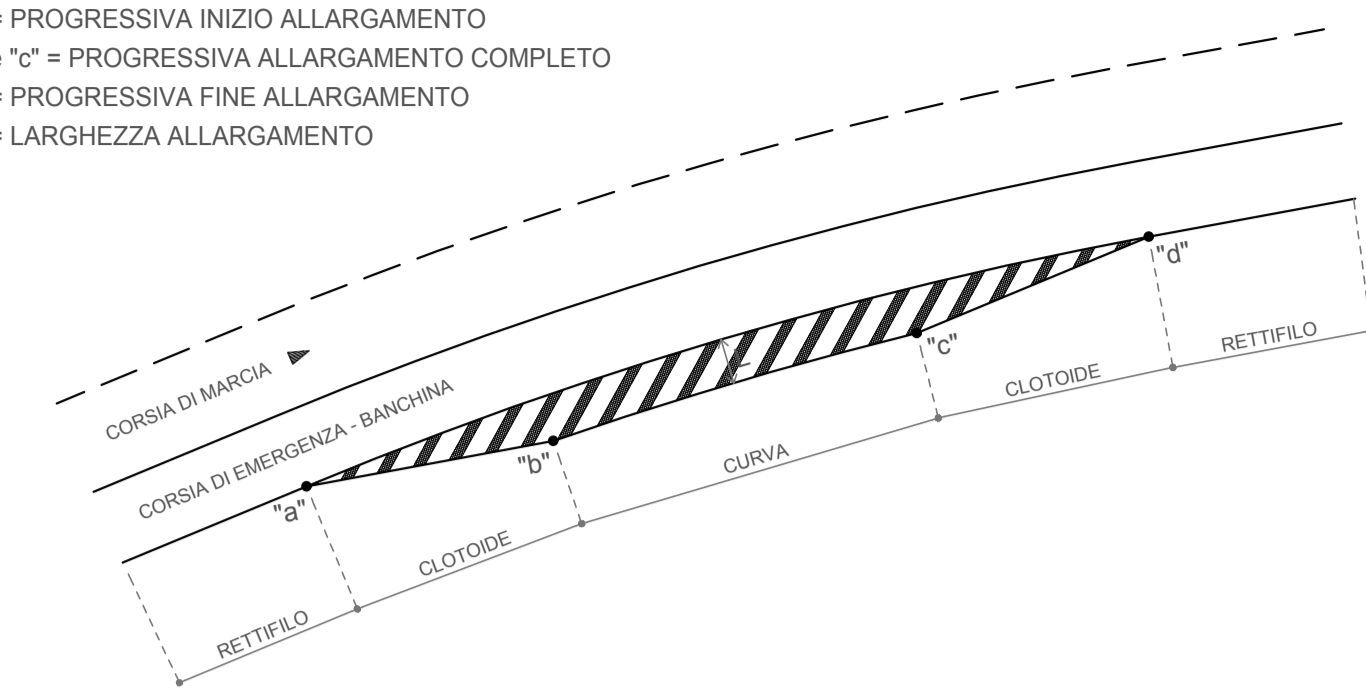
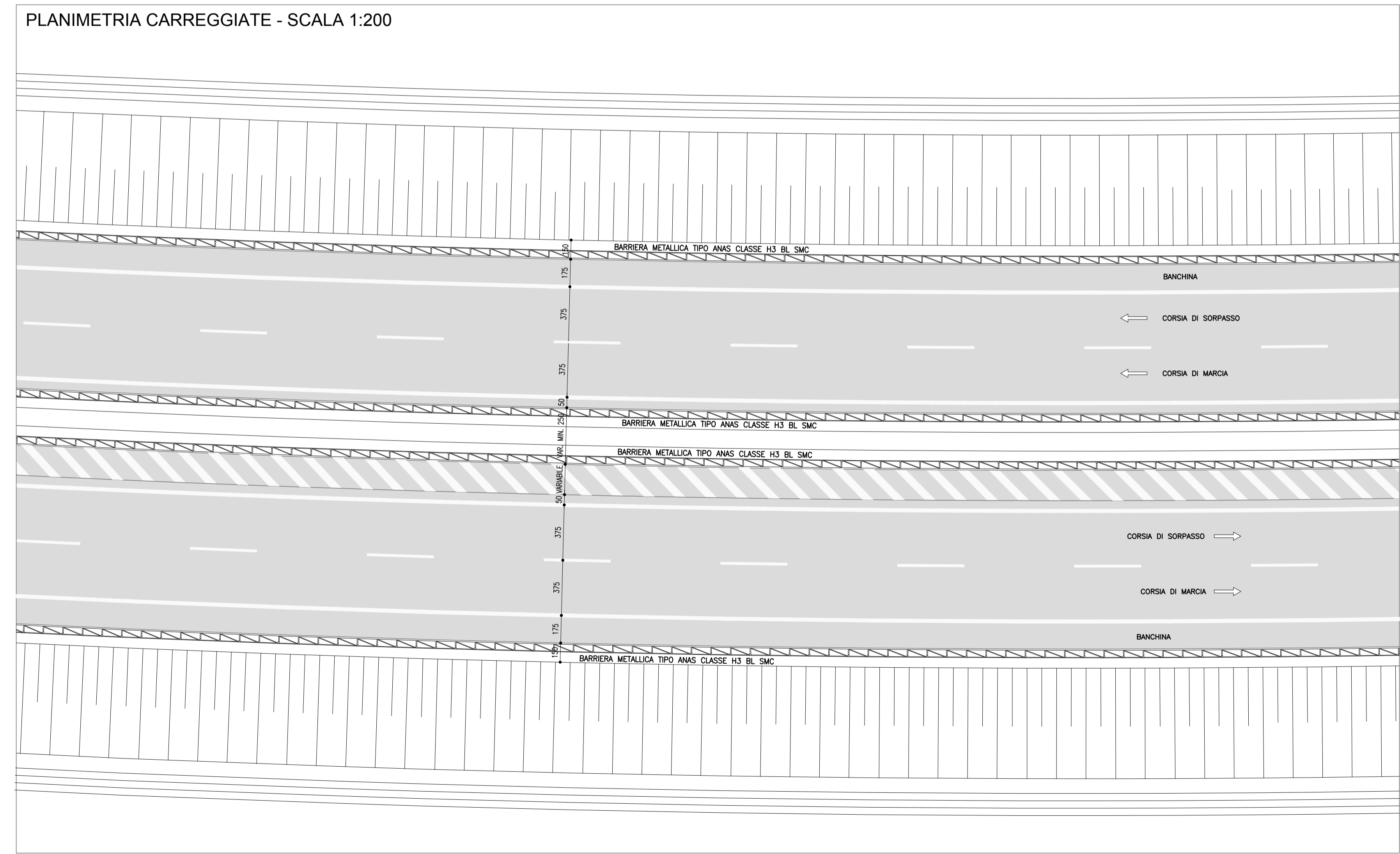


TABELLA ALLARGAMENTI

CARREGGIATA NORD - PROGRESSIVE			CARREGGIATA SUD - PROGRESSIVE		
	LARGHEZZA (m)			LARGHEZZA (m)	
CURVA 2 - SX	"a" PROGR. 1+770.562	0.00	CURVA 1 - DX	"a" PROGR. 0+022.217	0.00
	"b" PROGR. 1+876.501	1.60		"b" PROGR. 0+158.905	1.52
	"c" PROGR. 2+657.784	1.60		"c" PROGR. 0+698.776	1.52
	"d" PROGR. 2+763.723	0.00		"d" PROGR. 0+832.109	0.00
CURVA 4 - SX	"a" PROGR. 4+502.711	0.00	CURVA 2 - DX	"a" PROGR. 1+374.725	0.00
	"b" PROGR. 4+669.400	0.23		"b" PROGR. 1+508.058	1.45
	"c" PROGR. 4+941.308	0.23		"c" PROGR. 2+765.155	1.45
	"d" PROGR. 5+107.997	0.00		"d" PROGR. 2+998.489	0.00
CURVA 8 - SX	"a" PROGR. 8+312.893	0.00	CURVA 3 - DX	"a" PROGR. 3+179.598	0.00
	"b" PROGR. 8+457.738	0.87		"b" PROGR. 3+318.681	1.20
	"c" PROGR. 8+719.235	0.87		"c" PROGR. 3+445.762	1.20
	"d" PROGR. 8+864.079	0.00		"d" PROGR. 3+584.846	0.00
CURVA 9 - SX	"a" PROGR. 8+864.079	0.00	CURVA 5 - DX	"a" PROGR. 3+928.108	0.00
	"b" PROGR. 8+975.195	0.78		"b" PROGR. 4+039.416	1.81
	"c" PROGR. 9+522.992	0.78		"c" PROGR. 4+587.517	1.81
	"d" PROGR. 9+634.108	0.00		"d" PROGR. 4+720.127	0.00
CURVA 10 - SX	"a" PROGR. 9+634.108	0.00	CURVA 9 - DX	"a" PROGR. 7+716.423	0.00
	"b" PROGR. 9+766.352	0.65		"b" PROGR. 7+850.151	1.21
	"c" PROGR. 9+849.782	0.65		"c" PROGR. 7+950.278	1.21
	"d" PROGR. 9+982.027	0.00		"d" PROGR. 8+084.005	0.00
CURVA 11 - DX	"a" PROGR. 9+418.012	0.00	CURVA 12 - DX	"a" PROGR. 10+804.528	0.00
	"b" PROGR. 9+574.012	0.74		"b" PROGR. 10+909.901	0.85
	"c" PROGR. 9+901.258	0.74		"c" PROGR. 11+686.757	0.85
	"d" PROGR. 10+057.258	0.00		"d" PROGR. 11+792.129	0.00
CURVA 13 - DX	"a" PROGR. 12+626.700	0.00	CURVA 13 - DX	"a" PROGR. 12+626.700	0.00
	"b" PROGR. 12+739.813	1.83		"b" PROGR. 12+739.813	1.83
	"c" PROGR. 13+180.179	1.83		"c" PROGR. 13+180.179	1.83
	"d" PROGR. 13+293.291	0.00		"d" PROGR. 13+293.291	0.00

PLANIMETRIA CARREGGIATE - SCALA 1:200





Anas SpA

Direzione Centrale Progettazione

COLLEGAMENTO MEDIANO "MURCIA - POLLINO"

TRATTO GIOIA DEL COLLE - MATERA - FERRANDINA - PISTICCI
BY-PASS DI MATERA

PROGETTO DI FATTIBILITÀ TECNICO ECONOMICA

IL PROGETTISTA Dott. Ing. Dino Bonadies Ordine Ingegneri Provincia di Perugia n° AB29		IL GRUPPO DI PROGETTAZIONE: Ing. D. BONADIES Ing. M. RASIMELLI Ing. F. LOSPENNATO Ing. S. PELLEGRINI Ing. M. PROCACCI Ing. R. CERQUIGLINI Ing. M. CARAFFINI Geom. M. BINAGLIA	
IL GEOLOGO: Dott. Geol. Stefano Piazzoli Ordine Geologi Regione Umbria n° 107		MANDATARIA   	
IL RESPONSABILE DEL S.I.A. Dott. Arch. Enrica Rasimelli Ordine Architetti, Paesaggisti, Pianificatori e Conservatori Provincia di Perugia n° 430		MANDANTE  Ing. N. SARACA Ing. A. NUNZIATI Ing. E. CAPANNA	
IL COORDINATORE PER LA SICUREZZA IN FASE DI PROGETTAZIONE Dott. Ing. Dino Bonadies Ordine Ingegneri Provincia di Perugia n° AB29		MANDANTE  Ing. L. MONTERISI Ing. G. CIORIELLO	
VISTO: IL RESPONSABILE DEL PROCEDIMENTO ---		VISTO: IL RESPONSABILE AREA INGEGNERIA SPECIALISTICA ---	
VISTO: IL RESPONSABILE DI AREA ---		PROTOCOLLO ---	
DATA ---		DATA ---	

PROGETTO STRADALE

TRACCIATO SELEZIONATO - TRATTO IN VARIANTE CATEGORIA B
SEZIONI TRASVERSALI, TIPOLOGICI E PARTICOLARI COSTRUTTIVI
DIMENSIONE E ORGANIZZAZIONE DELLA PIATTAFORMA STRADALE

CODICE PROGETTO P2139	CODICE FILE P02_PS00_TRA_ST05_A	REVISIONE A	SCALA: 1:100
PROGETTO L0715Z	LIV. PROG. P	N. PROG. 0020	
CODICE ELAB. P02 PS00 TRA ST05			

A	PRIMA EMISSIONE	SETTEMBRE 2020	BINAGLIA	LOSPENNATO	BONADIES
Revisione	Descrizione	Data	Redatto	Verificato	Approvato

SEZIONI STRADALI CATEGORIA "B" - EXTRAURBANE PRINCIPALI