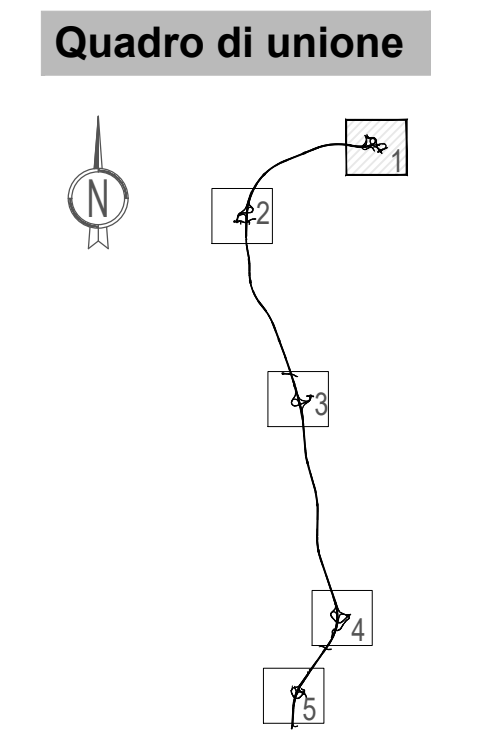




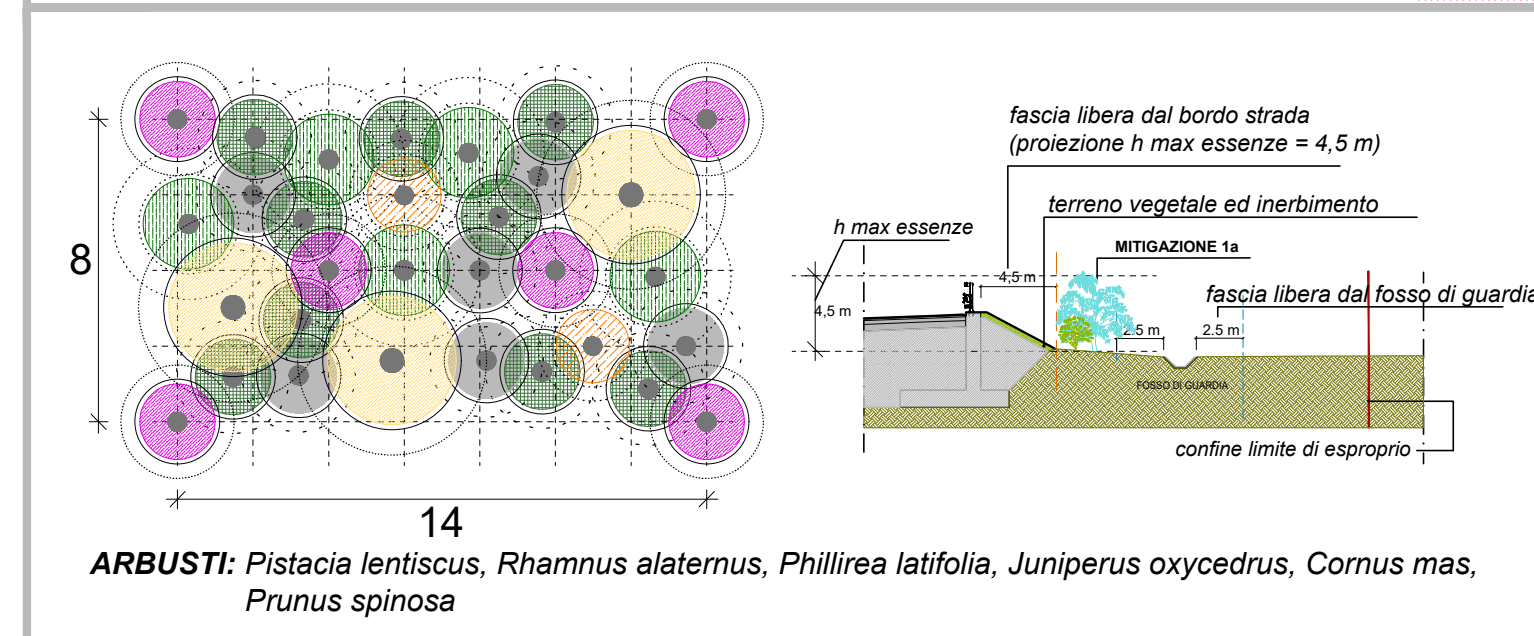
PLANIVOLUMETRICO SVINCOLO - SITUAZIONE ATTUALE



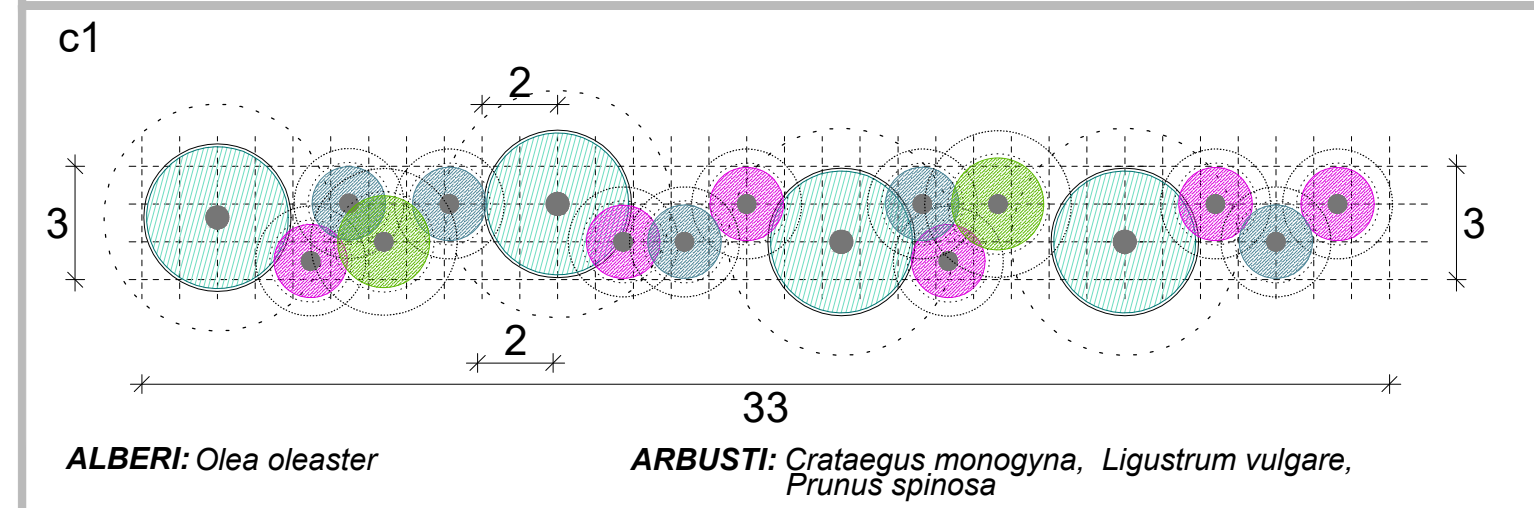
SCHEMI DI IMPIANTO DEL VERDE PER GLI INTERVENTI DI MITIGAZIONE E COMPENSAZIONE AMBIENTALE

1- Interventi di sistemazione naturalistica e paesaggistica delle aree intercluse (Geosigmeto 91)

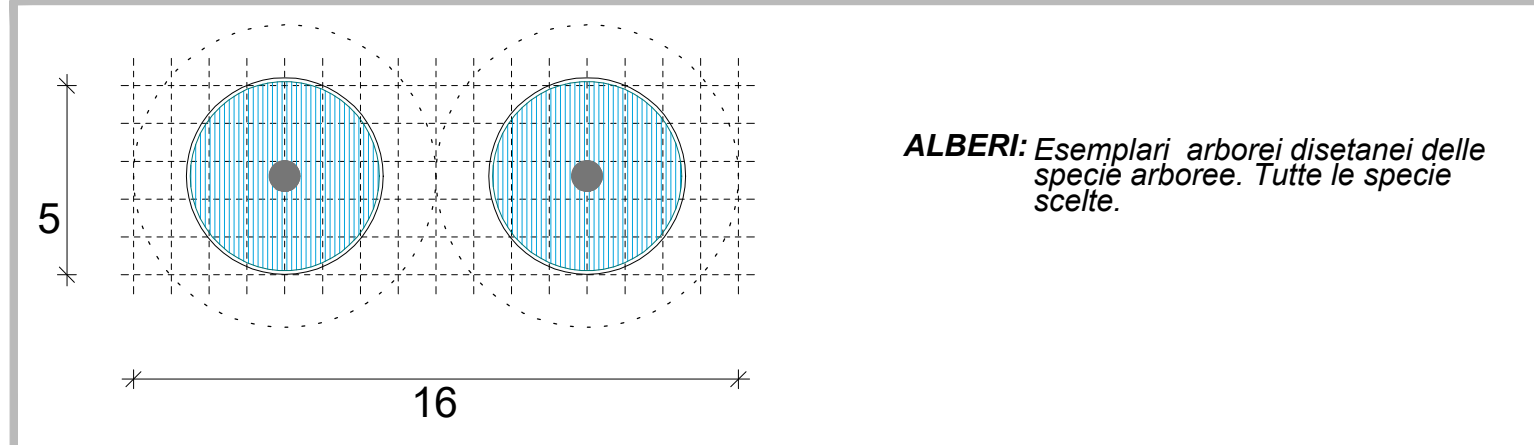
a) Creazione di cespuglieti



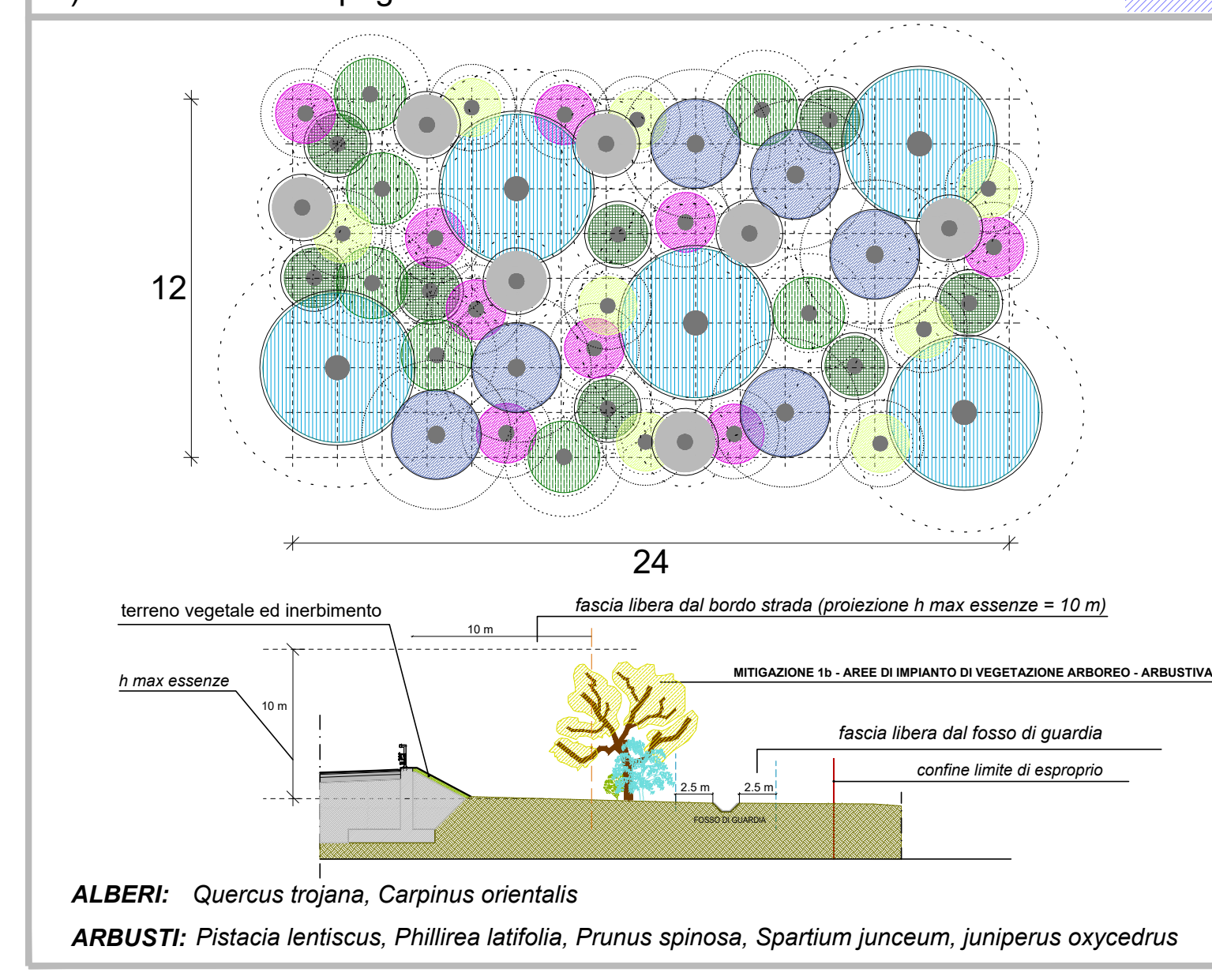
c) Impianto di fasce arboreo - arbustive



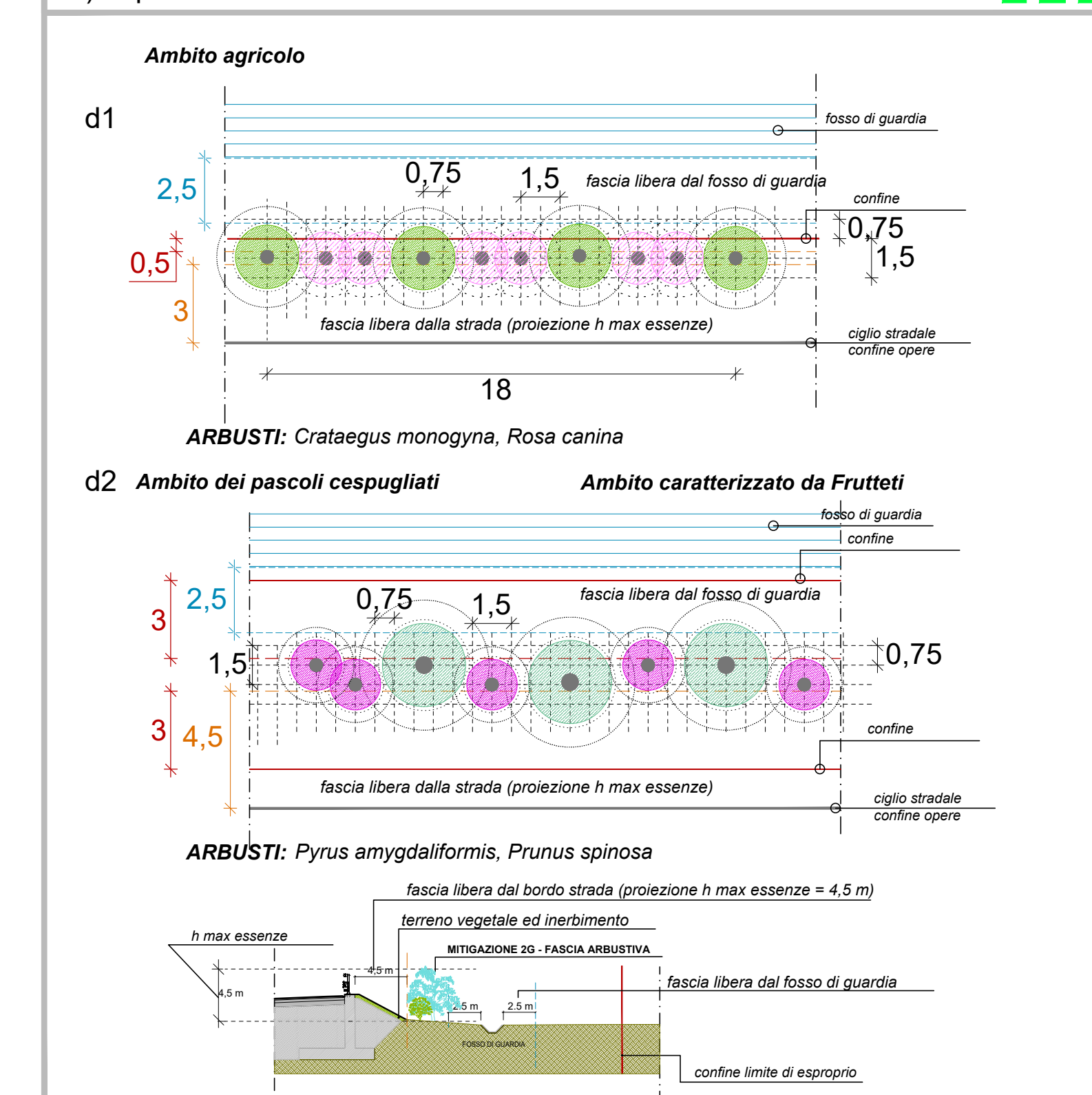
e) Impianto di esemplari arborei



b) Creazione di cespuglieti arborati

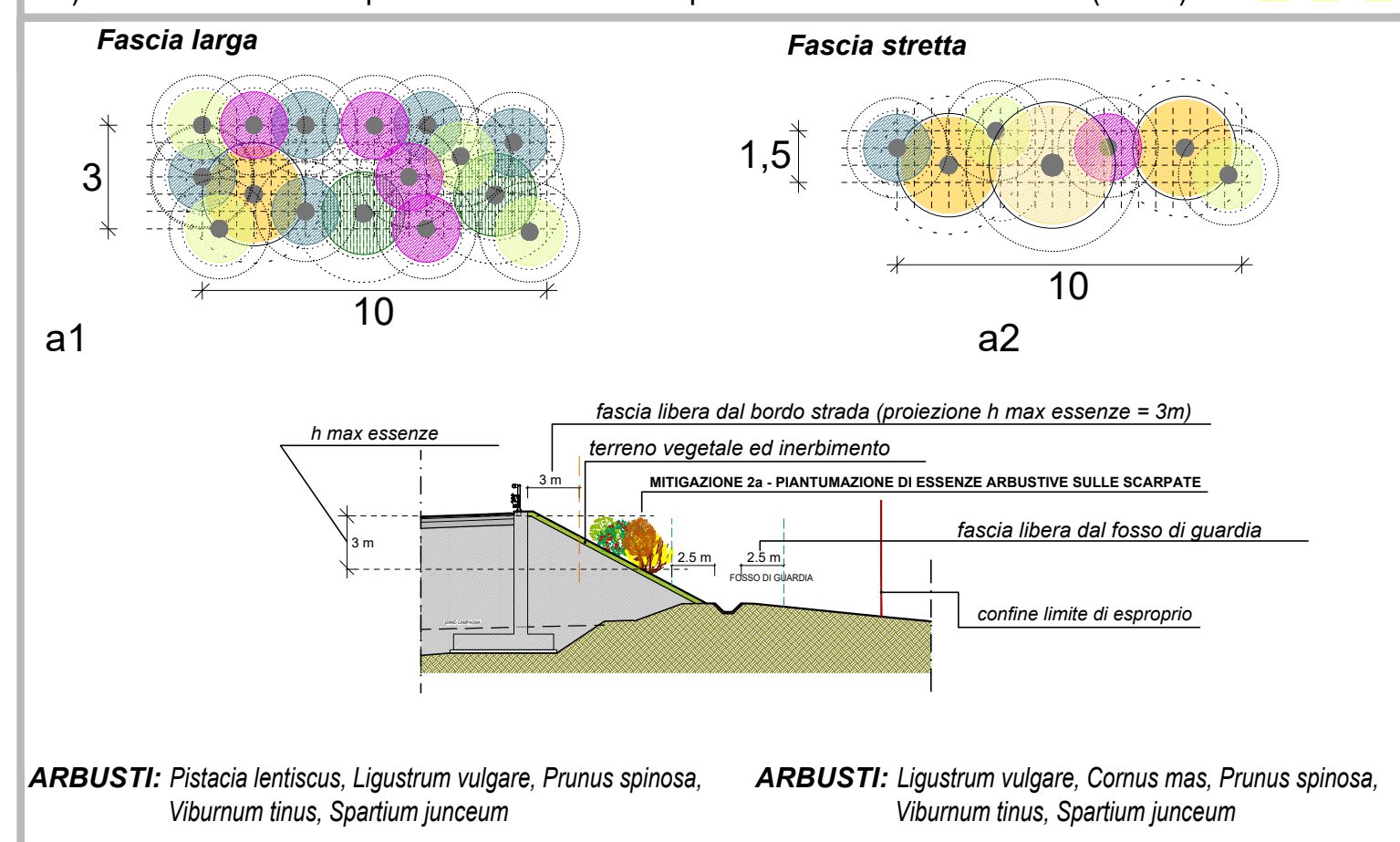


d) Impianto di Fascia arbustiva

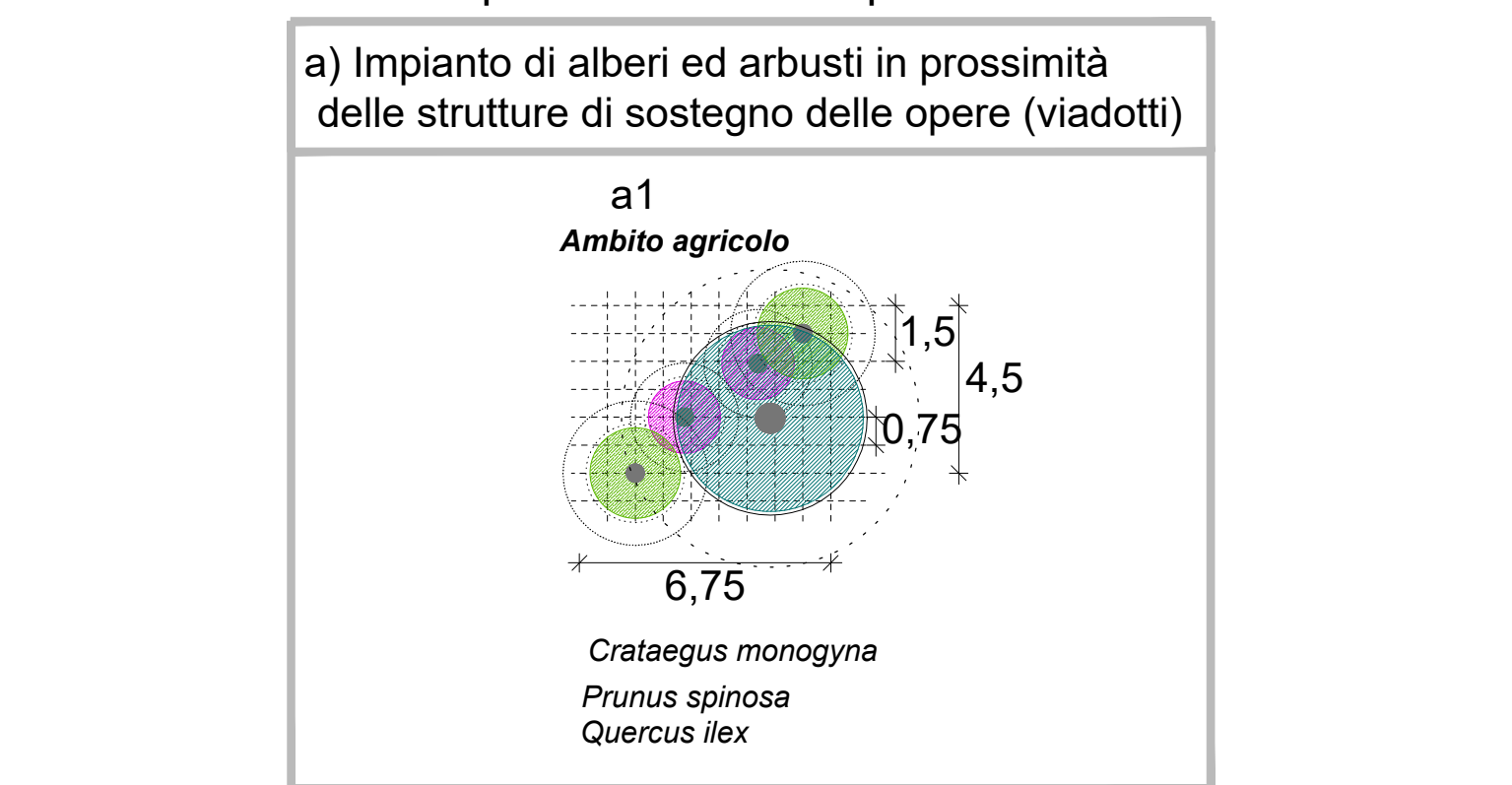


2- Sistemazione a verde delle scarpate

a) Messa a dimora di specie arbustive in corrispondenza di rilevati e trincee (h>2m)



5 - Interventi di attenuazione dell'impatto visivo delle opere n elevazione

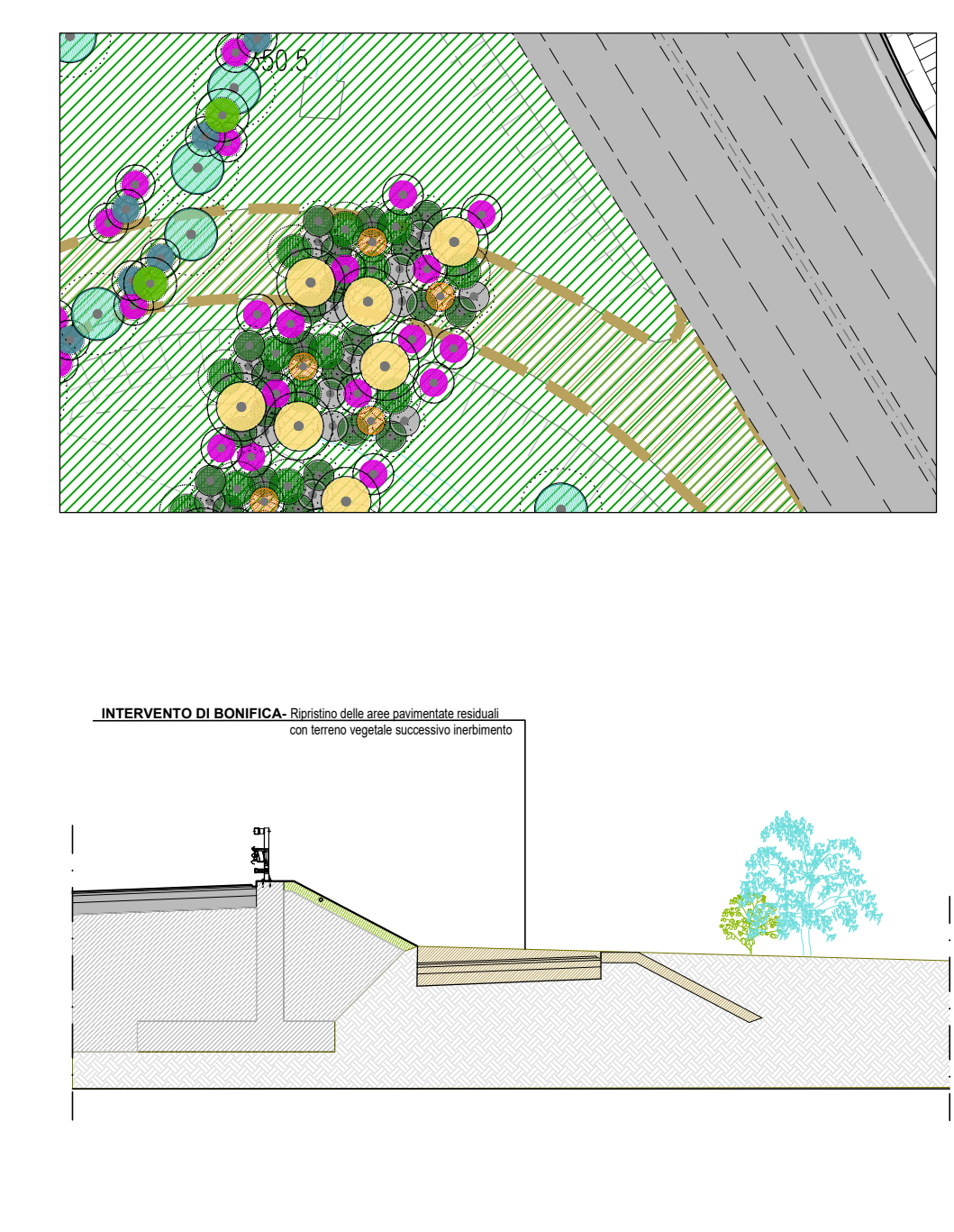


Computo opere a verde dello svincolo

Alberi	numero esemplari
<i>Populus alba</i>	0
<i>Salix alba</i>	0
<i>Fraxinus ornus</i>	4
<i>Quercus coccolera</i>	0
<i>Quercus trojana</i>	35
<i>Quercus ilex</i>	18
<i>Quercus pubescens</i>	2
<i>Carpinus orientalis</i>	46
<i>Pyrus amygdaliformis</i>	9
<i>Olea oleaster</i>	38
Totale alberi	152
Arbusti	numero esemplari
<i>Tamarix gallica</i>	0
<i>Prunus spinosa</i>	281
<i>Viburnum tinus</i>	67
<i>Ligustrum vulgare</i>	150
<i>Rosa canina</i>	57
<i>Juniperus oxycedrus</i>	85
<i>Philirea latifolia</i>	110
<i>Crataegus monogyna</i>	80
<i>Cornus sanguinea</i>	0
<i>Cornus mas</i>	43
<i>Pistacia lentiscus</i>	113
<i>Pistacia terebinthus</i>	0
<i>Spartium junceum</i>	174
<i>Rhamnus alaternus</i>	12
Totale arbusti	1172

SCHEMI DI INTERVENTI DI MITIGAZIONE COMPENSAZIONE AMBIENTALE

- Interventi di bonifica e ripristino ambientale



Anas SpA
Direzione Centrale Progettazione

COLLEGAMENTO MEDIANO "MURGIA - POLLINO"
TRATTO GIOIA DEL COLLE - MATERA - FERRANDINA - PISTICCI
BY-PASS DI MATERA

PROGETTO DI FATTIBILITÀ TECNICO ECONOMICA

<p>IL PROGETTA Dati: Ing. DINO BONADEI Oltre ingegneri Provincia di Perugia n° 4629</p>	<p>IL GRUPPO DI PROGETTAZIONE: Ing. G. BONADEI Ing. M. BIGNARDI Ing. S. FERRIGNO Ing. S. PELLICANI Ing. R. CERRI Ing. M. CARAFFINI Ing. M. BIGNARDI</p>
<p>IL GEOLOGO Dati: Geol. Stefano Pizzoli Oltre Geologi Regione Umbria n° 107</p>	<p>MANDATARIA rpa MANDATARIA VAMS MANDATARIA SETAC S.r.l. MANDATARIA studio R.B.A.</p>
<p>IL RESPONSABILE DEL S.I.A. Dati: Arch. Ennio Ferraresi Oltre Architetti, Pianificatori, Ripartitori e Conservatori Provincia di Perugia n° 430</p>	<p>MANDANTE Ing. L. MONTERISI Ing. G. CIORRELLI</p>
<p>IL COORDINATORE PER LA SICUREZZA IN FASE DI PROGETTAZIONE Dati: Ing. DINO BONADEI Oltre ingegneri Provincia di Perugia n° 4629</p>	<p>MANDANTE Ing. F. PACCAPELLO Ing. S. GIOTTA</p>
<p>VEDI IL RESPONSABILE DEL PROCEDIMENTO</p>	<p>VEDI IL VICE DIRETTORE PER LA MODIFICA SPECIFICAZIONI DI AREA</p>
<p>VEDI IL RESPONSABILE DEL PROCEDIMENTO</p>	<p>PROTOCOLLO</p>
<p>VEDI IL RESPONSABILE DEL PROCEDIMENTO</p>	<p>DATA</p>

STUDIO DI IMPATTO AMBIENTALE
TRACCIATO SELEZIONATO - TRATTO IN VARIANTE CATEGORIA B
Svincolo Serra Paduce - Dettaglio delle opere di mitigazione

CODICE PROGETTO #2130	CODICE FILE 102_PS30_AMB_D102_B	REVISIONE	SCALA:
PRODOTTO L107152	IN PROGRESSO P 01020	CODICE PLANI T102_PS30_AMB_D102	B
B	REVISIONE A SECONDO STRUTTORIA	GENNAIO 2023	VEDENTI
A	PRIMA EMISSIONE	SETTEMBRE 2020	VEDENTI
Revisione	Descrizione	Data	Redatto Verificato Approvato