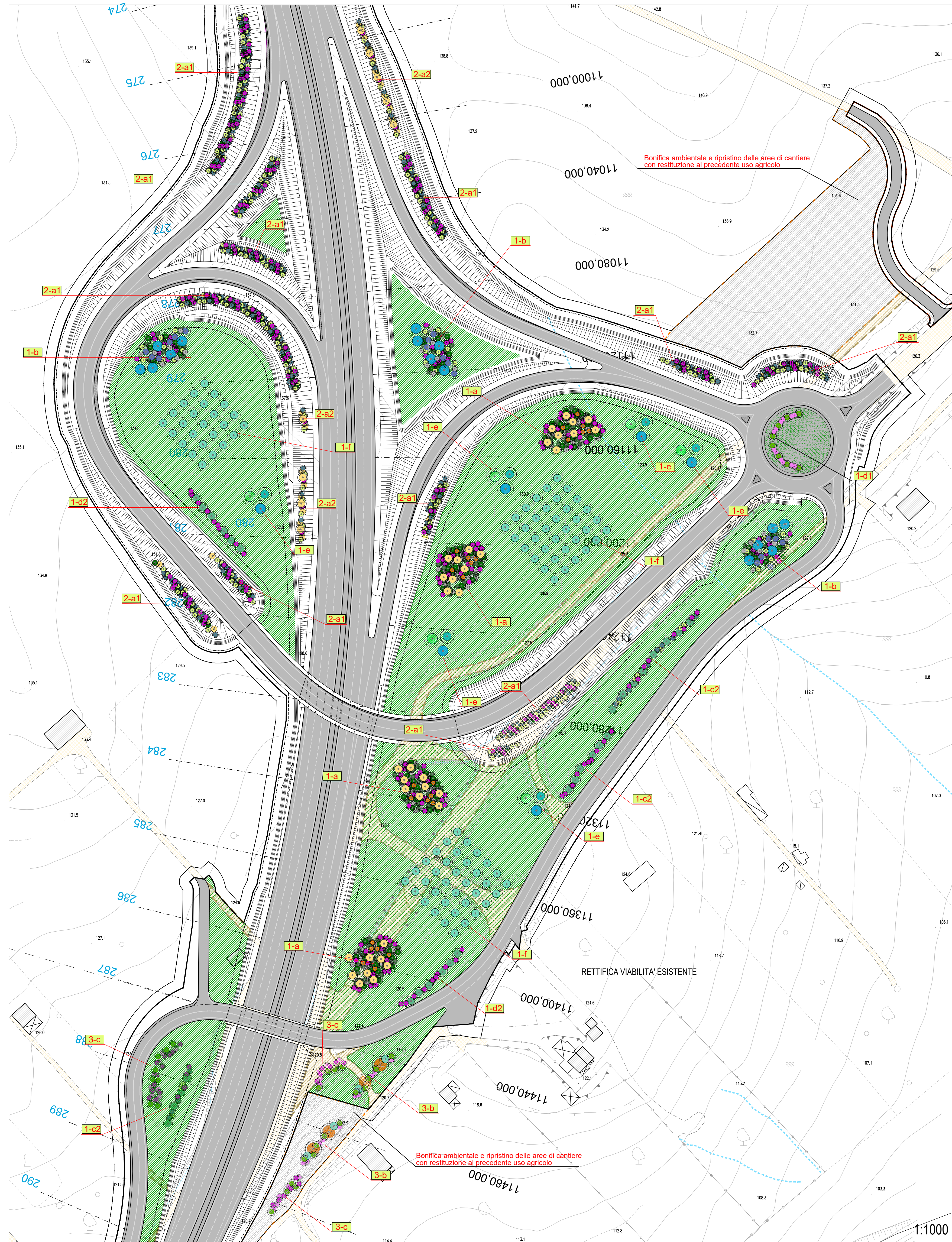


PLANIMETRIA SVINCOLO DI PROGETTO CON LE RELATIVE OPERE A VERDE PER GLI INTERVENTI DI MITIGAZIONE E COMPENSAZIONE AMBIENTALE

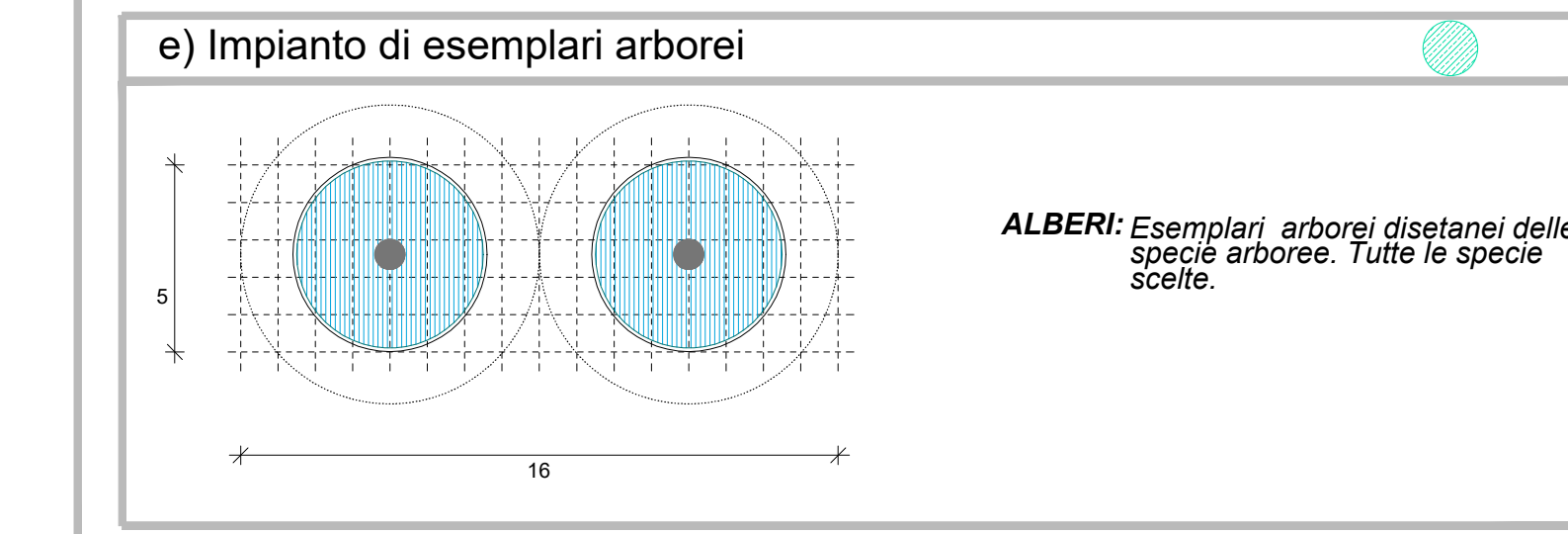
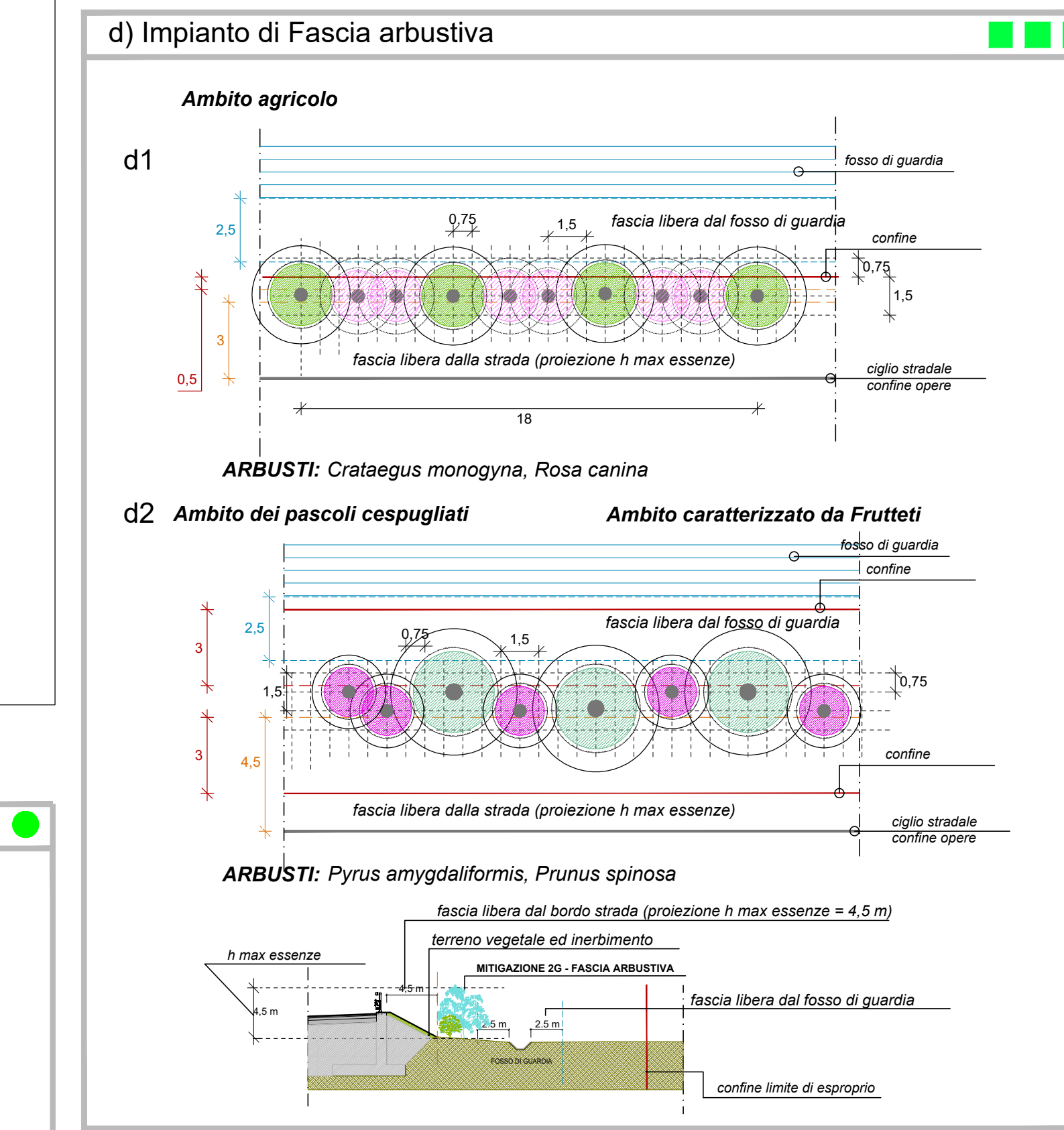
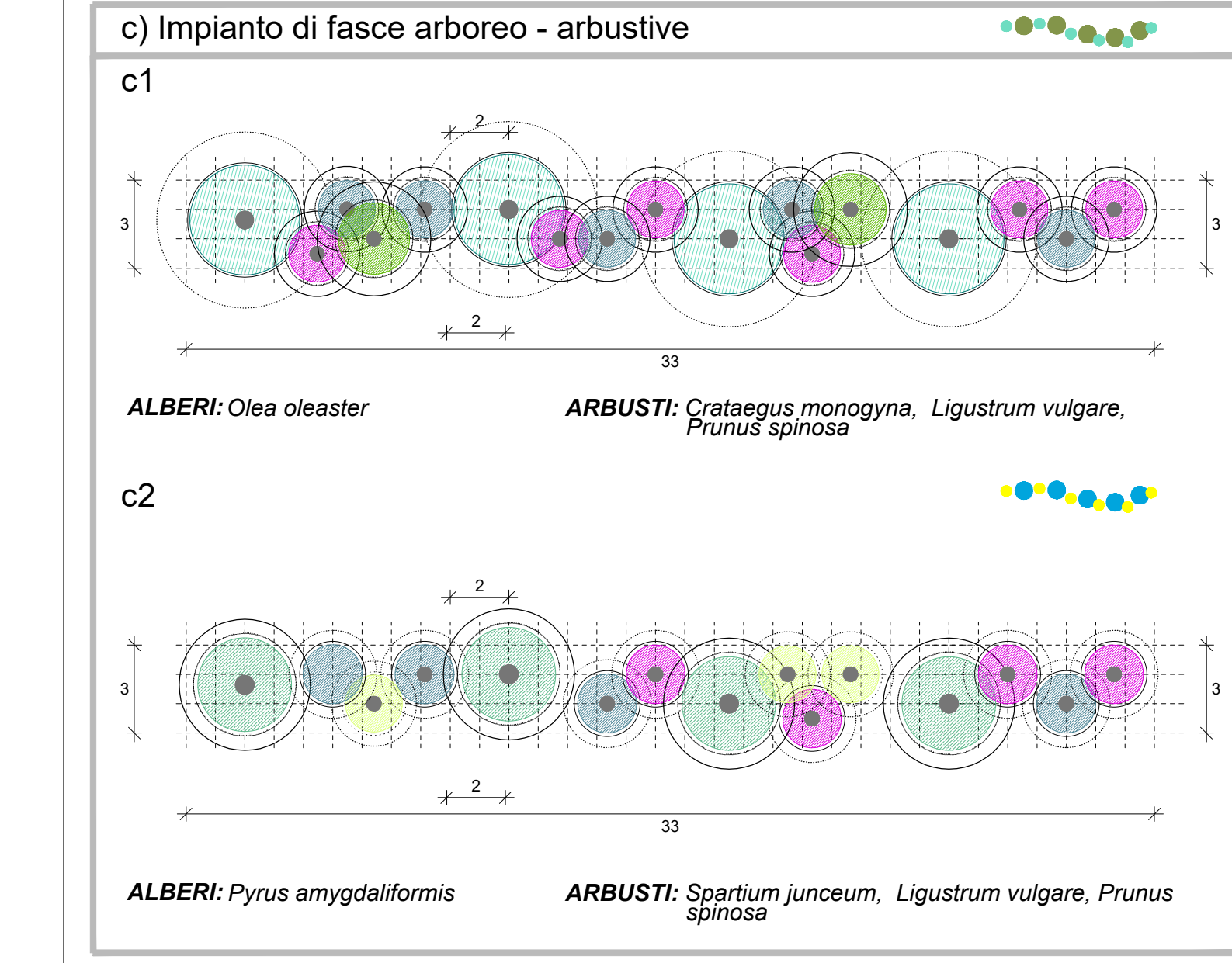
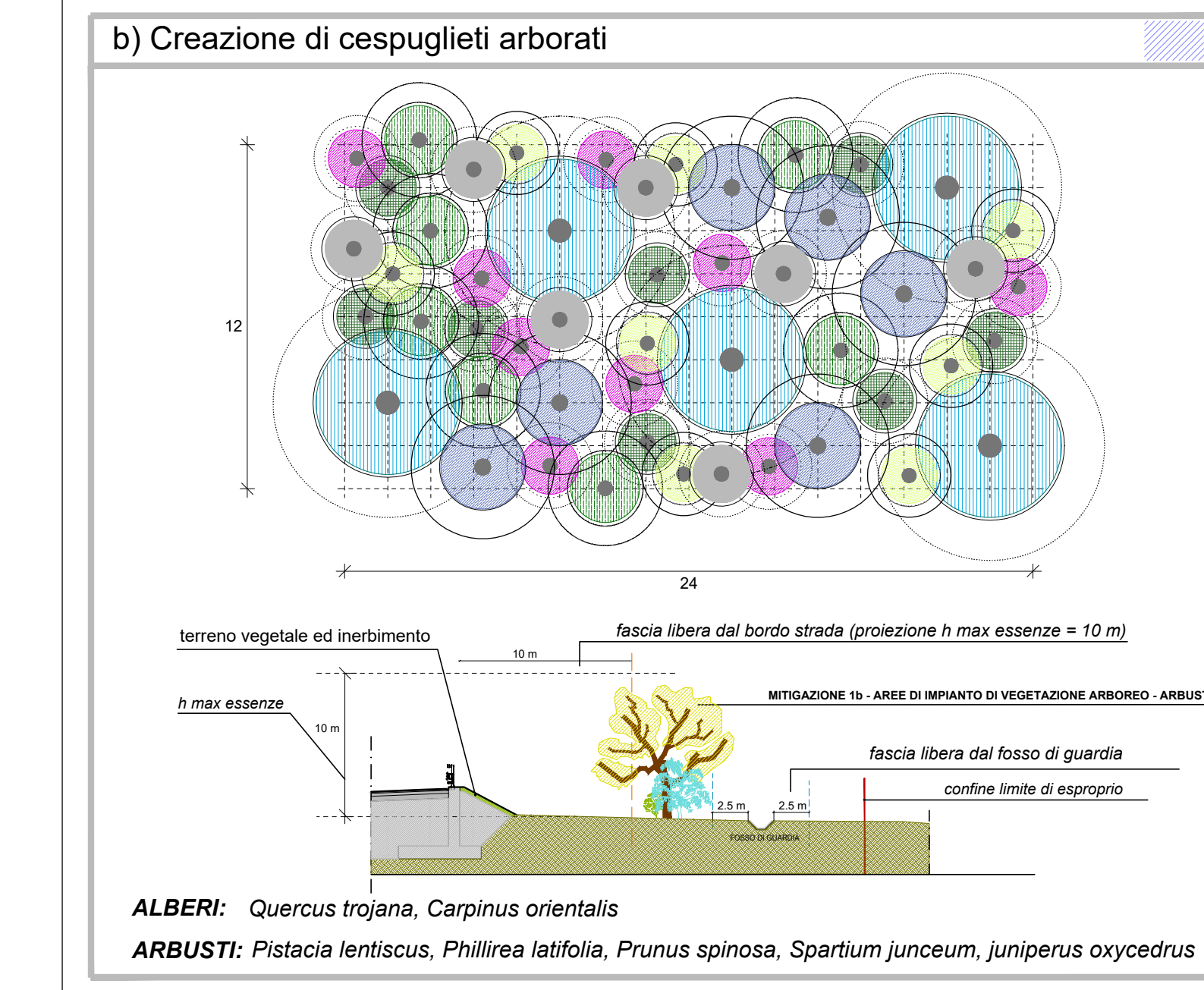
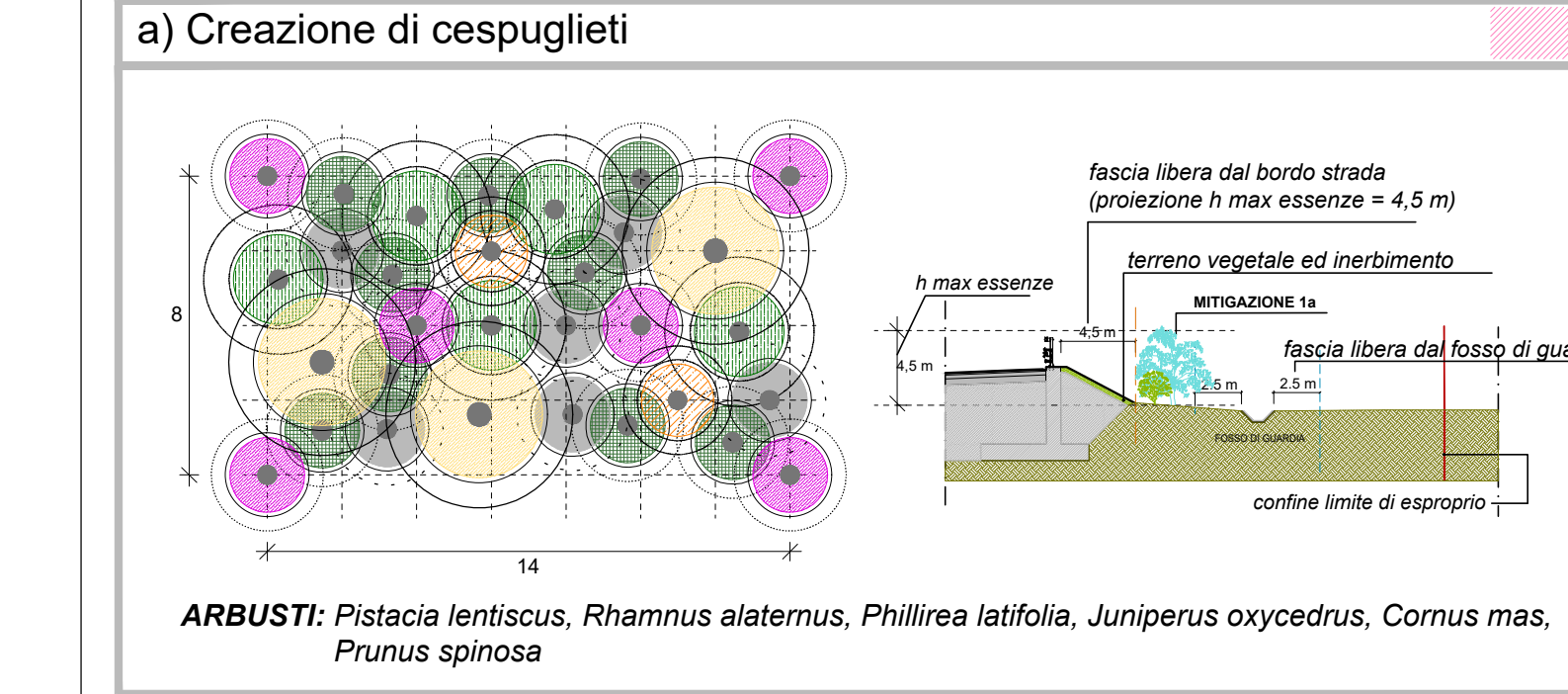


PLANIVOLUMETRICO SVINCOLO DI PROGETTO CON FOTOINSERIMENTO



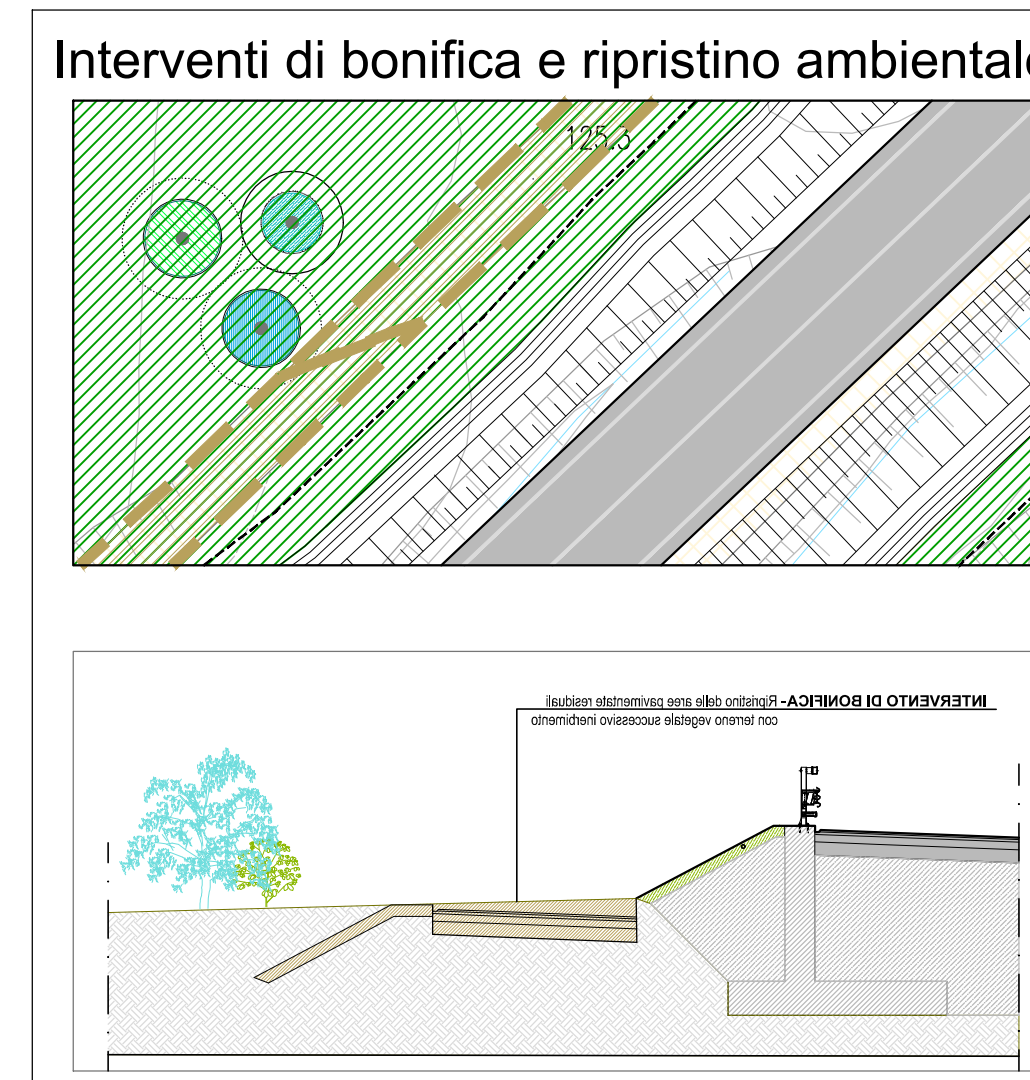
SCHEMI DI IMPIANTO DEL VERDE PER GLI INTERVENTI DI MITIGAZIONE E COMPENSAZIONE AMBIENTALE

1- Interventi di sistemazione naturalistica e paesaggistica delle aree intercluse

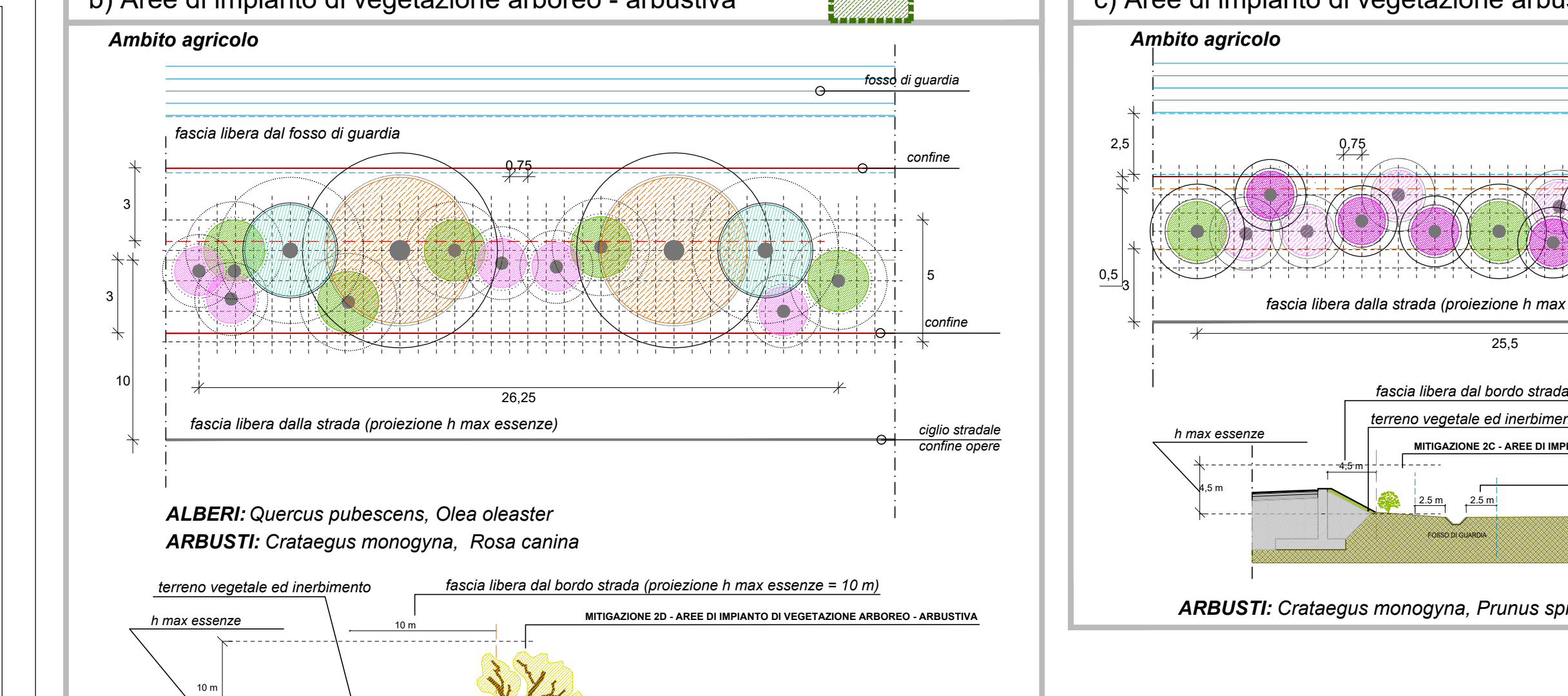


Alberi	numero esemplari
<i>Ulmus minor</i>	0
<i>Populus alba</i>	0
<i>Salix alba</i>	0
<i>Fraxinus ornus</i>	6
<i>Quercus coccifera</i>	6
<i>Quercus trojana</i>	22
<i>Quercus ilex</i>	0
<i>Quercus pubescens</i>	4
<i>Carpinus orientalis</i>	18
<i>Pyrus amygdaliformis</i>	30
<i>Olea oleaster</i>	101
Totale alberi	187
Arbusti	numero esemplari
<i>Tamara gallica</i>	0
<i>Prunus spinosa</i>	332
<i>Viburnum tinus</i>	59
<i>Ligustrum vulgare</i>	254
<i>Rosa canina</i>	46
<i>Juniperus oxycedrus</i>	93
<i>Phillyrea latifolia</i>	132
<i>Crataegus monogyna</i>	34
<i>Cornus sanguinea</i>	0
<i>Cornus mas</i>	45
<i>Pistacia lentiscus</i>	163
<i>Pistacia terebinthus</i>	0
<i>Spartium junceum</i>	227
<i>Rhamnus alaternus</i>	24
Totale arbusti	1409

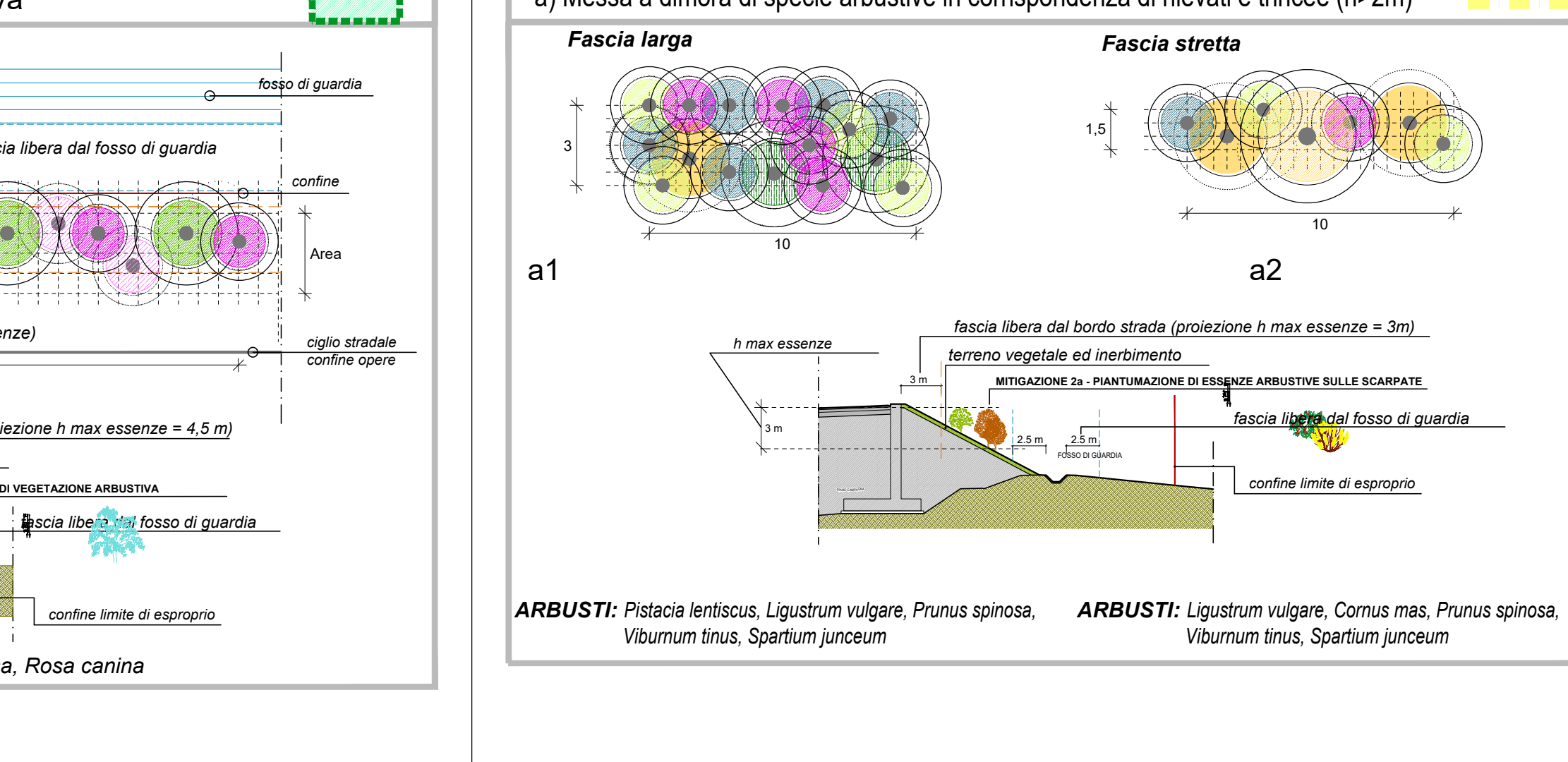
SCHEMI DI INTERVENTI DI MITIGAZIONE E COMPENSAZIONE AMBIENTALE



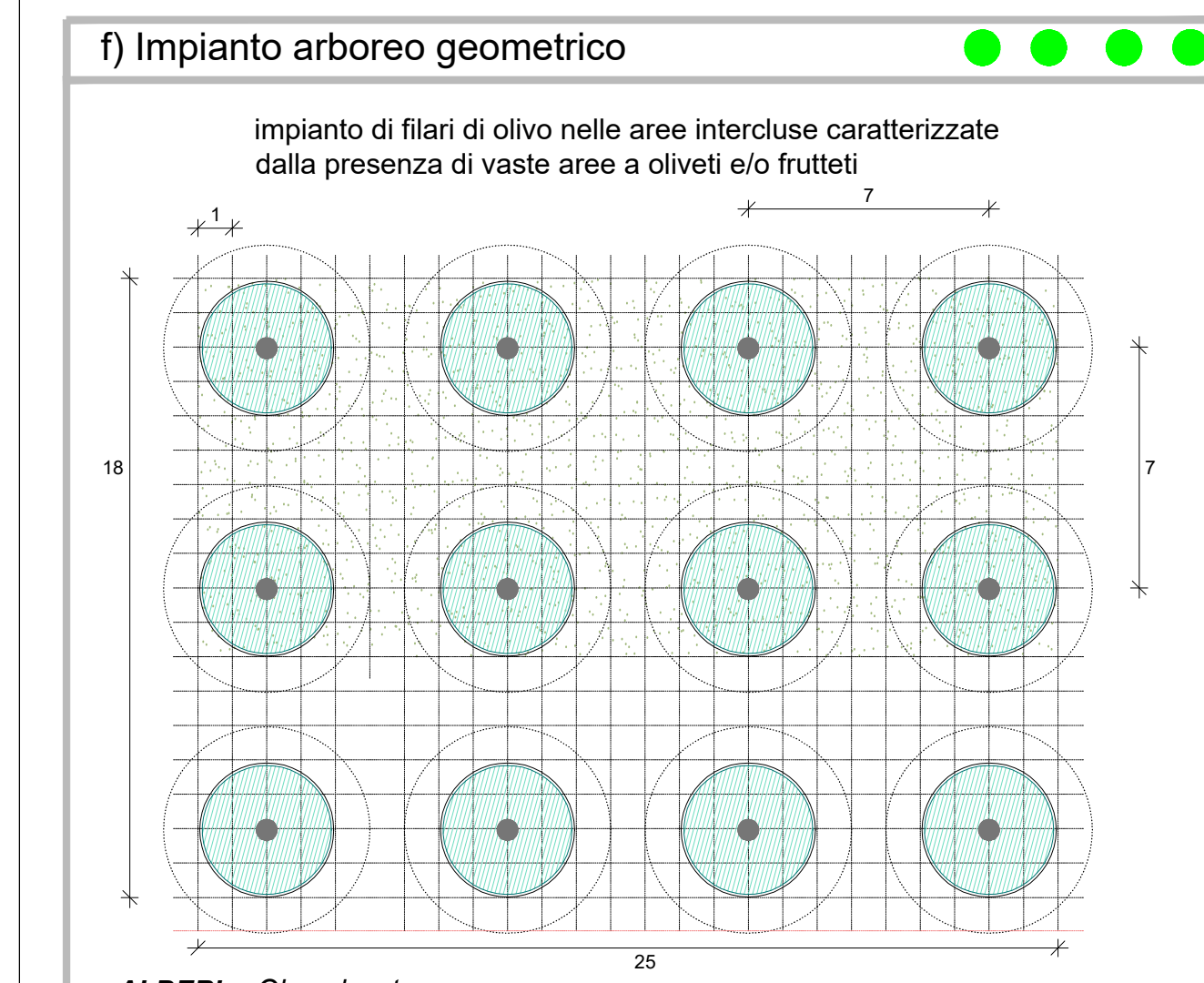
3 - Interventi di riconnessione con il paesaggio di margine



2- Sistemazione a verde delle scarpate



f) Impianto arboreo geometrico



Anas SpA
 Direzione Centrale Progettazione

COLLEGAMENTO MEDIANO "MURCIA - POLLINO"
 TRATTO GIOIA DEL COLLE - MATERA - FERRANDINA - PISTICCI BY-PASS DI MATERA

PROGETTO DI FATTIBILITÀ TECNICO ECONOMICA

IL PROGETTISTA Dott. Ing. Silvio Brodolini Dott. Ing. Paolo Pizzini Dott. Ing. Giuseppe Striano n° 107	IL GRUPPO DI PROGETTAZIONE: Ing. D. RICCIARDI Ing. M. ROSSELLI Ing. F. SCORRANO Ing. S. PELLEGRINI Ing. M. CERRICOLI Ing. M. CARAFFA Geom. M. BIANCHI			
IL GEOLOGO: Dott. Geol. Stefano Pizzini Dott. Geol. Giuseppe Striano n° 107	MANDATARIA VAMS Ing. N. SARACA Ing. A. MARCONI Ing. E. CAPRANA			
IL RESPONSABILE DEL S.I.A. Dott. Arch. Enrico Rossetti Dott. Arch. Francesco Pizzini Prov. di Perugia n° 452	MANDANTE SETAC S.r.l. Ing. L. MONTERRI Ing. S. SCORRANO			
IL COORDINATORE PER LA SICUREZZA IN FASE DI PROGETTAZIONE Dott. Ing. Silvio Brodolini Dott. Ing. Paolo Pizzini Dott. Ing. Giuseppe Striano n° 107	MANDANTE studio R.B.A. Ing. E. PIZZICOLI Ing. S. SCORRANO			
MET. IL RESPONSABILE DEL PROGETTO	MET. IL VICE DIRETTORE DEL PROGETTO	MET. IL RESPONSABILE DEL PROGETTO	PROTOCOLLO	DATA

STUDIO DI IMPATTO AMBIENTALE
 TRACCIATO SELEZIONATO - TRATTO IN VARIANTE CATEGORIA B
 Svincolo "Appio" - Dettaglio delle opere di mitigazione

CODICE PROGETTO PZ139	CODICE FILE T02_PS30_AMB_D105_B	REVISIONE	SCALA:
PROGETTO L07157	ELABORAZIONE T02_PS30_AMB_D105	8	Varie
B	REVISIONE A SEGUITO ISTRUTTORIA	GENNAIO 2022	VENDITTI
A	PRIMA EMISSIONE	SETTEMBRE 2020	VENDITTI
Revisione	Descrizione	Data	Redatto
			Verificato
			Approvato