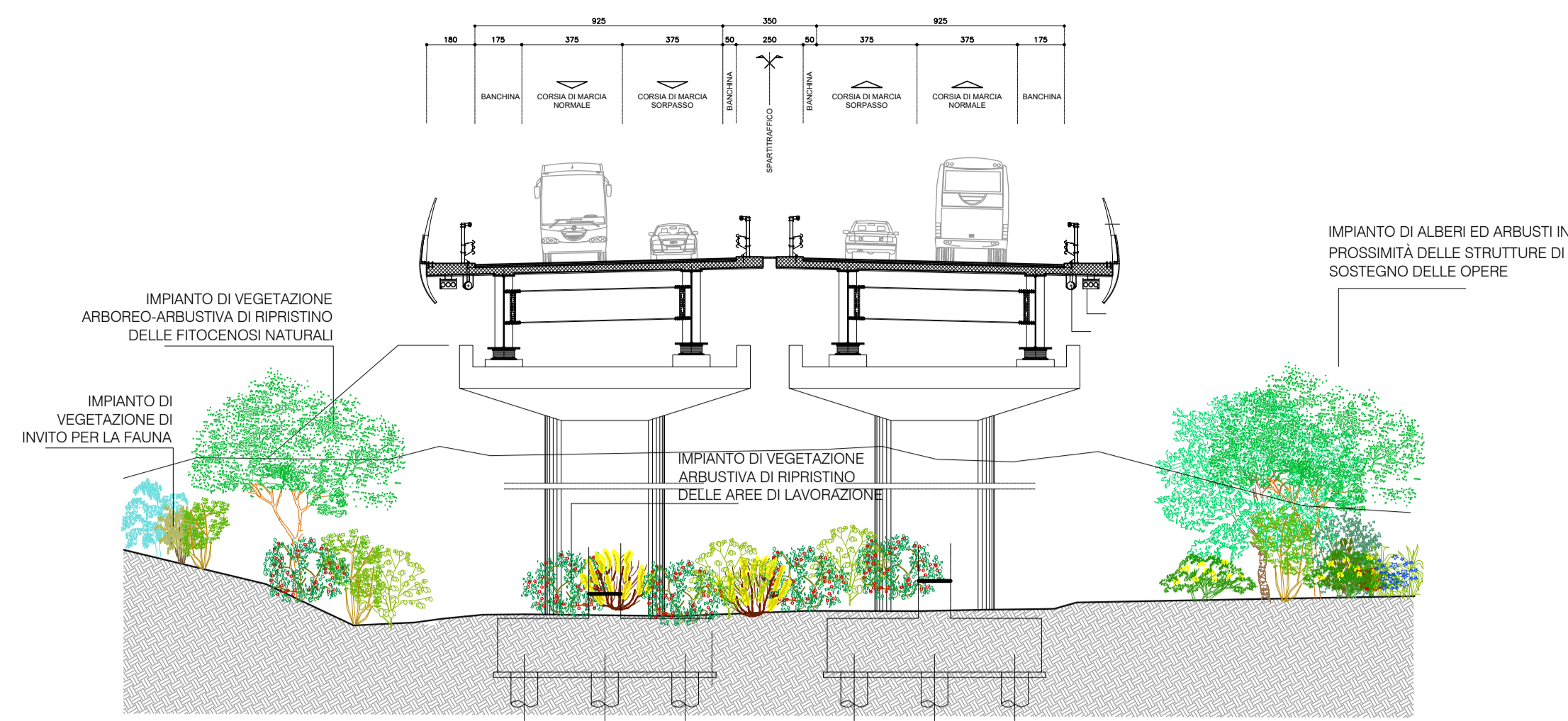
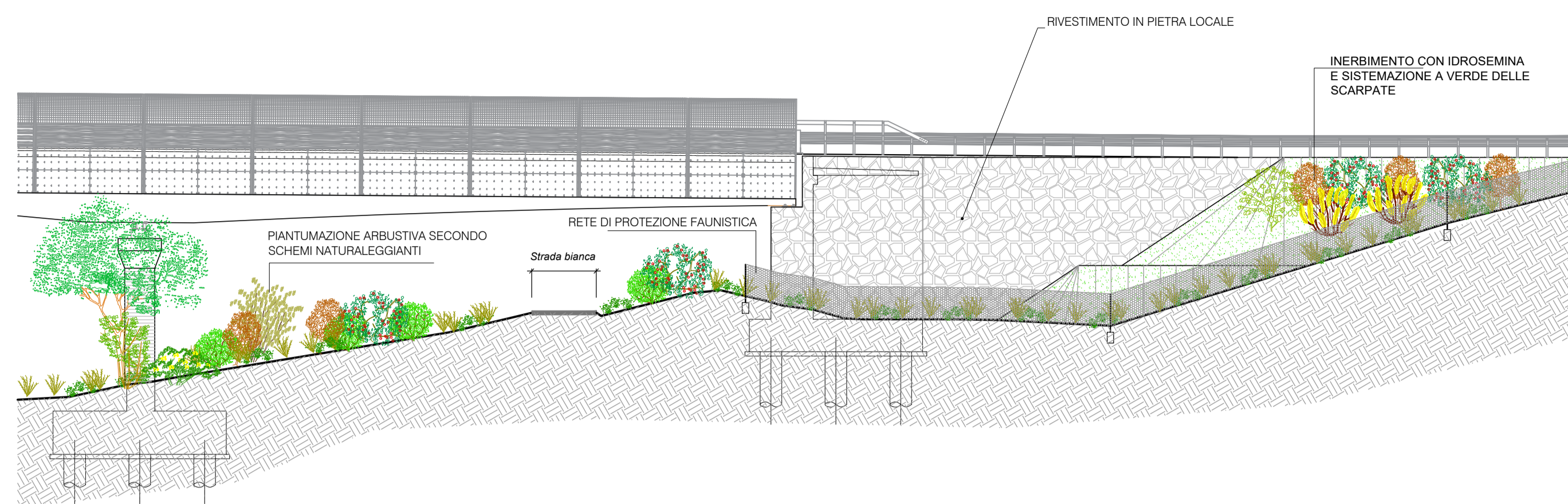


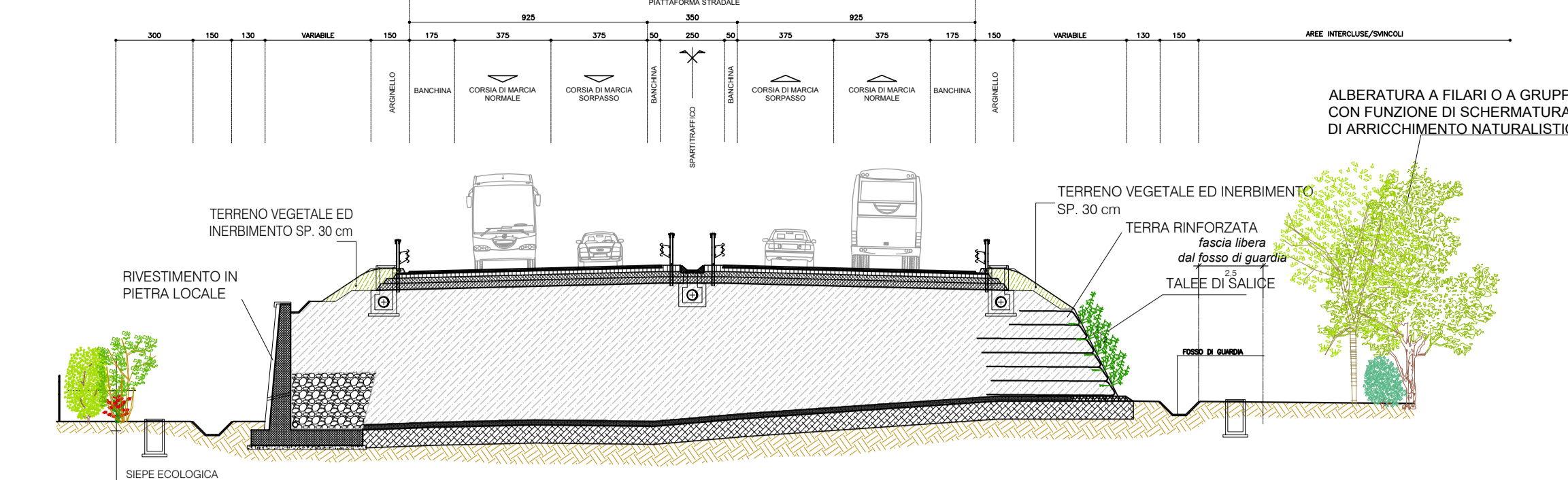
SEZIONE TIPO SISTEMAZIONE OPERE IN ELEVAZIONE



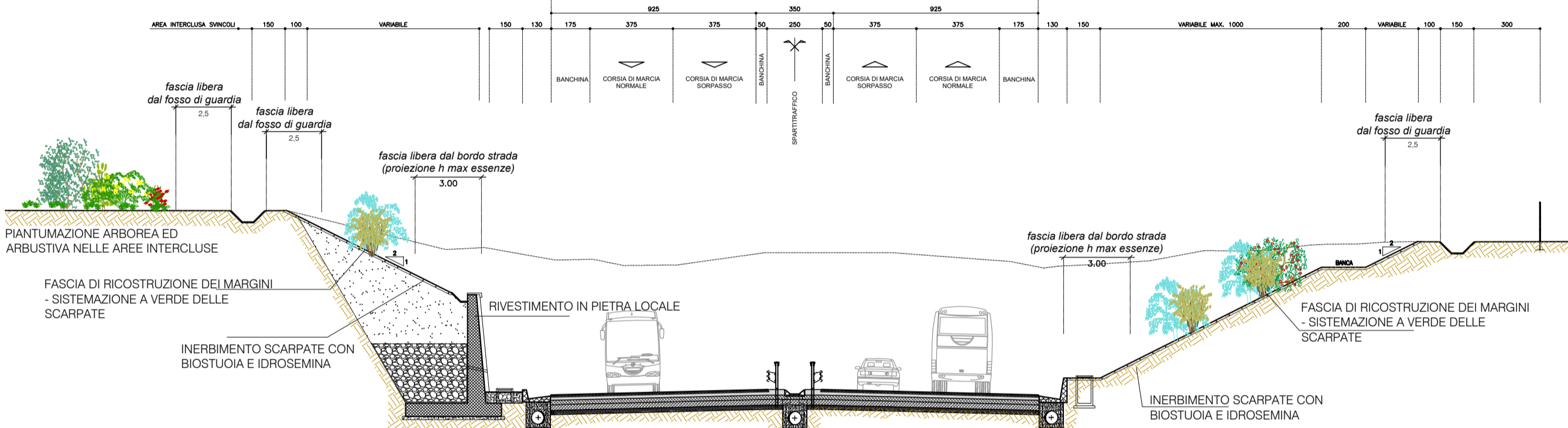
PROSPETTO TIPO SISTEMAZIONE OPERE IN ELEVAZIONE



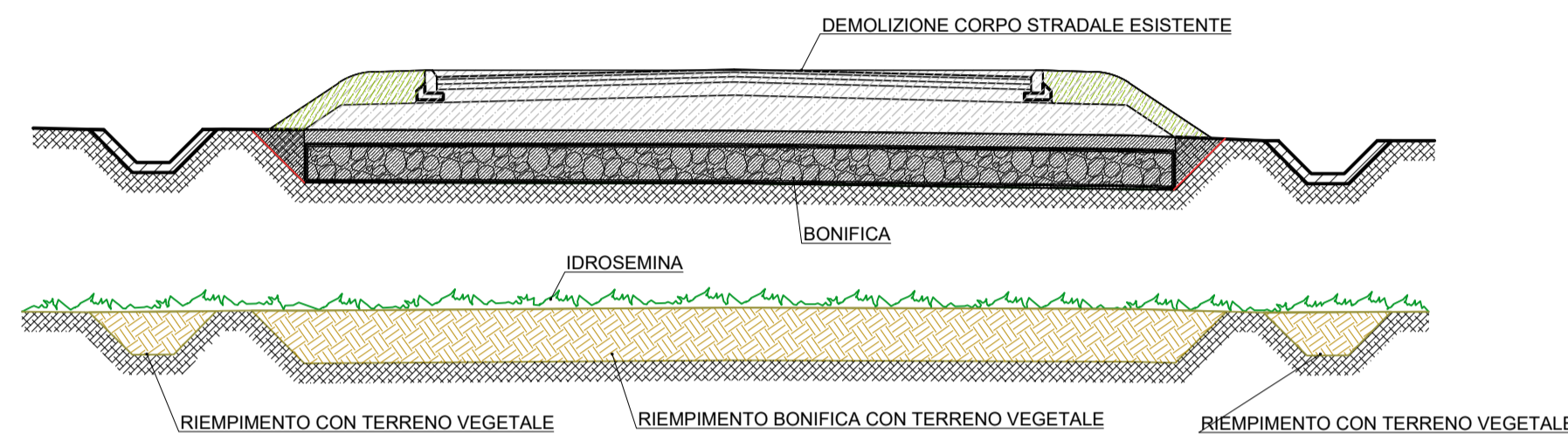
SEZIONE TIPO SISTEMAZIONI IN RILEVATO CON OPERE DI SOSTEGNO



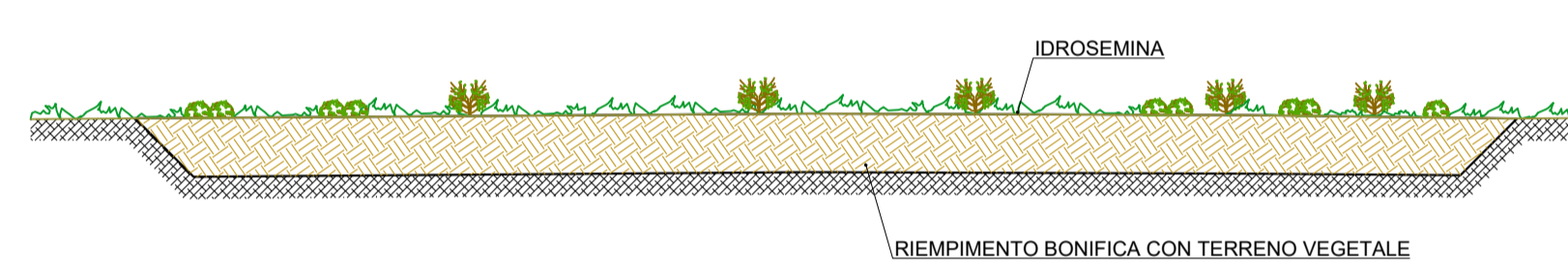
SEZIONE TIPO SISTEMAZIONI IN TRINCEE/AREE INTERCLUSE SVINCOLI



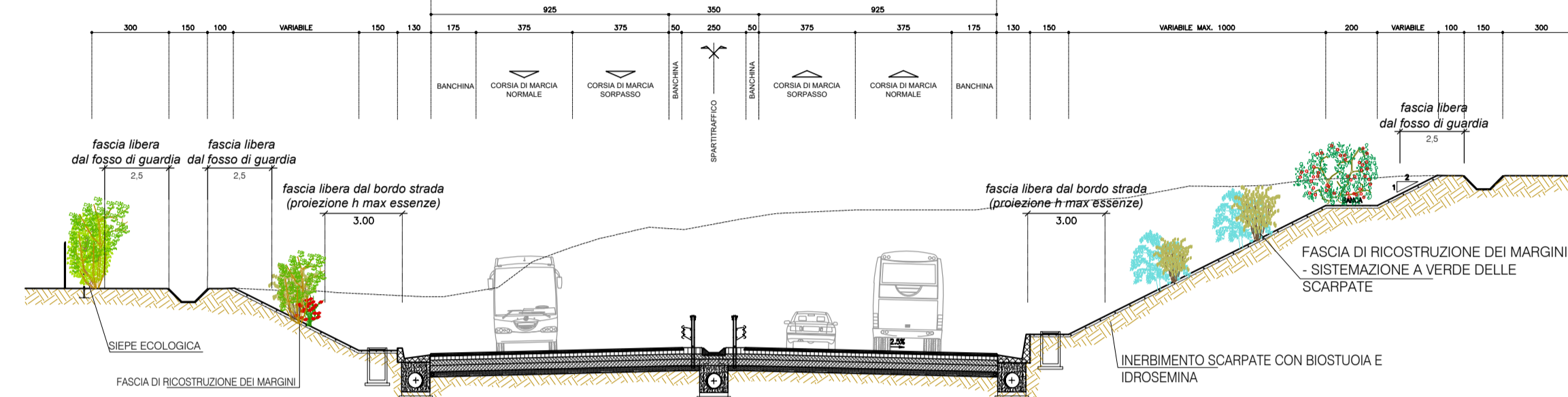
DEMOLIZIONE RESIDUATI STRADALI, BONIFICA E RINATURALIZZAZIONE



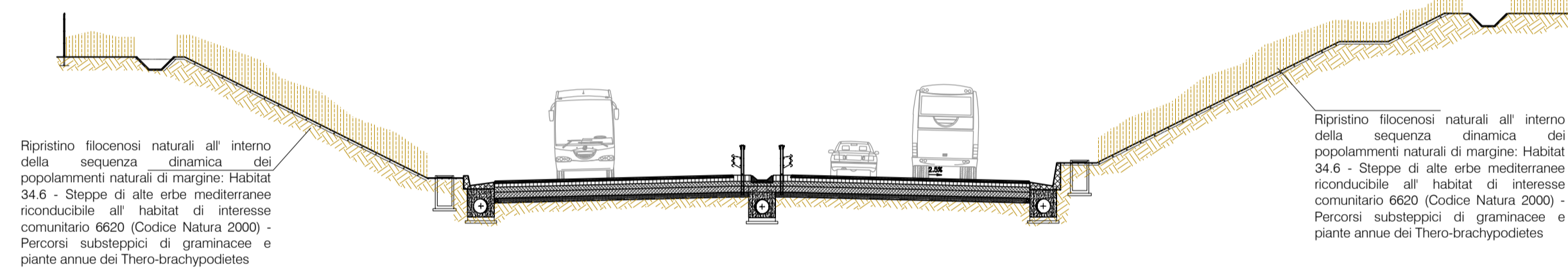
RINATURALIZZAZIONE DELLE AREE DI CANTIERE E DI DEPOSITO TEMPORANEO - RIPRISTINO DELLA DESTINAZIONE D'USO (AGRICOLA E/O A PRATO PASCOLO)



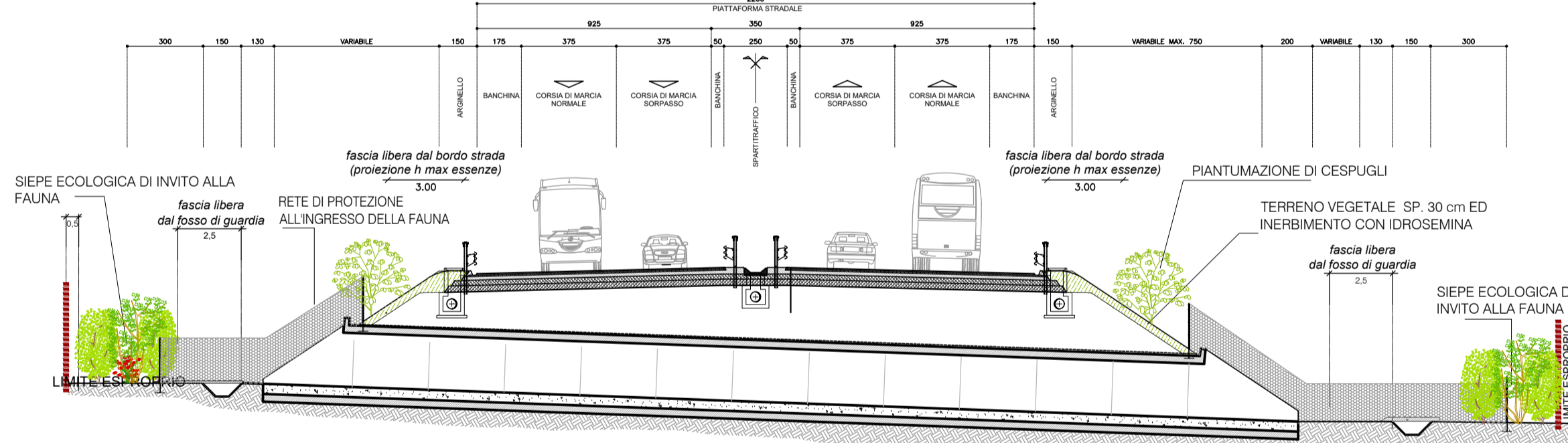
SEZIONE TIPO SISTEMAZIONI IN SCAVO



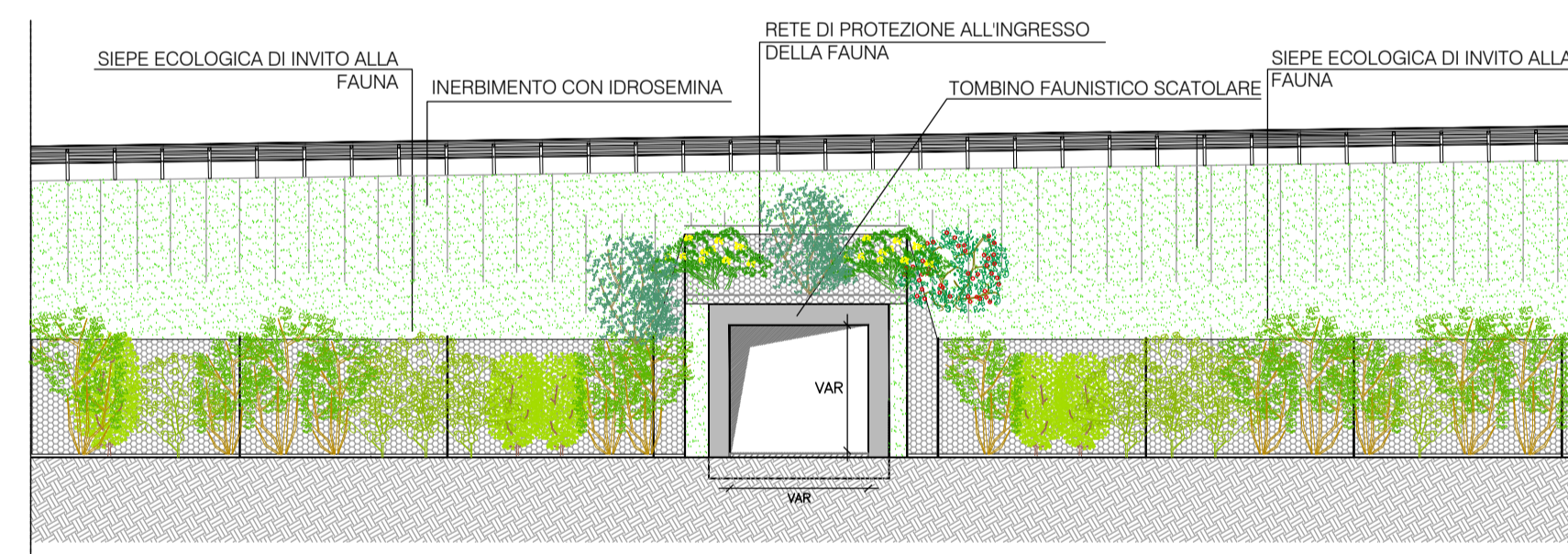
SEZIONE TIPO SISTEMAZIONI IN SCAVO - TRATTO SUD DELL'ADEGUAMENTO DELLO SVINCOLO BRADANO



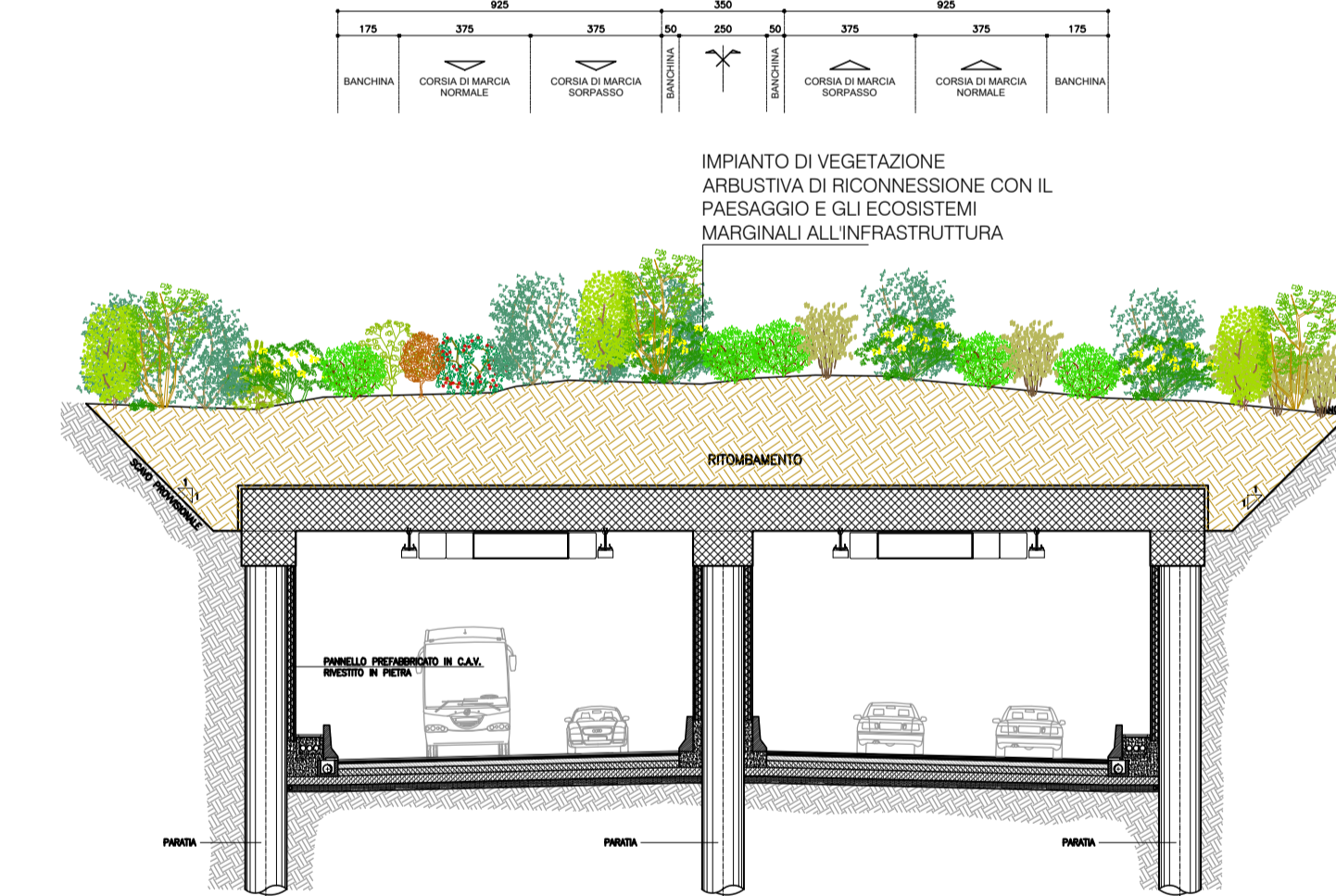
SEZIONE TIPO IN RILEVATO CON TOMBINO DI ATTRAVERSAMENTO FAUNISTICO



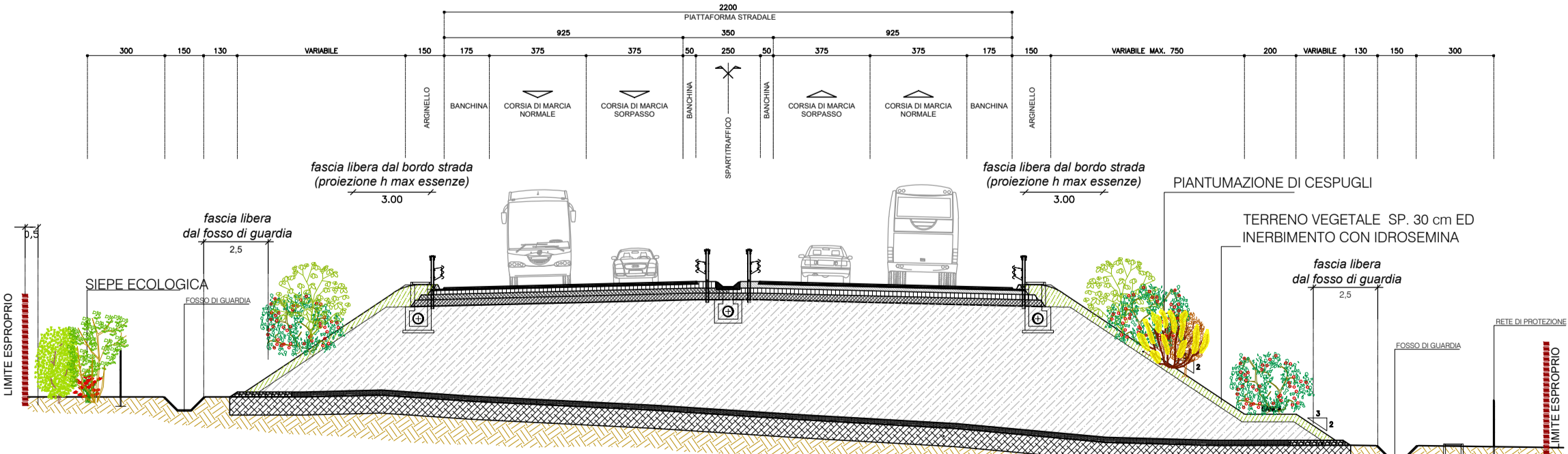
PROSPETTO TIPO IMBOCCO TOMBINO DI ATTRAVERSAMENTO FAUNISTICO



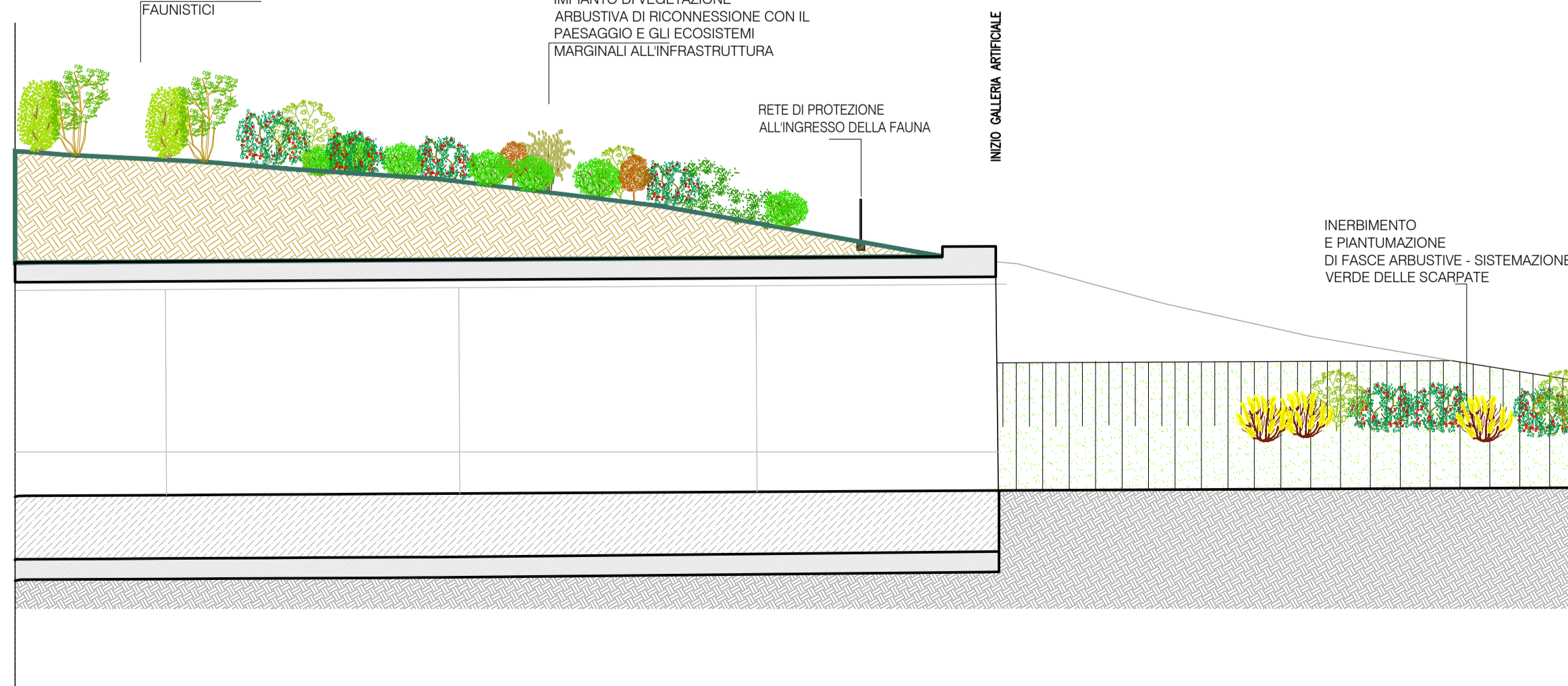
SEZIONE TIPO IN GALLERIA ARTIFICIALE



SEZIONE TIPO SISTEMAZIONI IN RILEVATO



SISTEMAZIONE PAESAGGISTICO - AMBIENTALE DEGLI IMBOCCHI IN GALLERIA



Anas SpA

Direzione Centrale Progettazione

COLLEGAMENTO MEDIANO "MURGA - POLLINO"

TRATTO GIOIA DEL COLLE - MATERA - FERRANDINA - PISTICCI

BY-PASS DI MATERA

PROGETTO DI FATTIBILITÀ TECNICO ECONOMICA

<p>IL PROGETTISTA Dott. Ing. Dito Bonadies Ordine Ingegneri Provincia di Perugia n° AB29</p> <p>IL GEOLOGO Dott. Geol. Stefano Pizzetti Ordine Geologi Regione Umbria n° 157</p> <p>IL RESPONSABILE DEL S.I.A. Dott. Arch. Enrico Raimelli Ordine Architetti, Pianificatori, Paesaggisti e Conservatori Provincia di Perugia n° 439</p> <p>IL COORDINATORE PER LA SICUREZZA IN FASE DI PROGETTAZIONE Dott. Ing. Dito Bonadies Ordine Ingegneri Provincia di Perugia n° AB29</p> <p>NOTE IL RESPONSABILE DEL PROCESSIONO</p>	<p>IL GRUPPO DI PROGETTAZIONE:</p> <p>rpa MANDATARIA</p> <p>VAMS MANDATARIA</p> <p>SETAC S.r.l. MANDATARIA</p> <p>studio R.B.A. MANDATARIA</p> <p>Ing. D. BONADIES Ing. M. RASINELLI Ing. F. LOFFRENATO Ing. S. PELLEGRINI Ing. M. PROCCACCI Ing. M. CERQUIGLIANI Ing. M. CARAFFINI Geom. M. BRANGLIA Ing. N. SARAGA Ing. A. NUNZIATI Ing. E. CAPANNA Ing. L. MONTERSI Ing. G. CIORELLI Ing. F. PACCARELLO Ing. S. GIOTTA</p>			
<p>NOTE IL RESPONSABILE DEL PROCESSIONO</p>	<p>NOTE IL VICE DIRETTORE AREA INGEGNERIA SPECIALE</p>	<p>NOTE IL RESPONSABILE DEL PROCESSIONO</p>	<p>PROTOCOLLO</p>	<p>DATA</p>

STUDIO DI IMPATTO AMBIENTALE

TRACCIATO SELEZIONATO - TRATTO IN VARIANTE CATEGORIA B

Sezioni tipo degli interventi di mitigazione

CODICE PROGETTO P2139	CODICE FILE T02_PS30_AMB_S201_B	REVISIONE	SCALA:
PROGETTO L07152	UR. PROC. P	N. PROC. 0020	CODICE ELAB. T02 PS30 AMB S201
B	REVISIONE A SEGUITO ISTRUTTORIA	GENNAIO 2022	VENDITI
A	PRIMA EMISSIONE	DICEMBRE 2020	VENDITI
Revisione	Descrizione	Data	Redatto Verificato Approvato