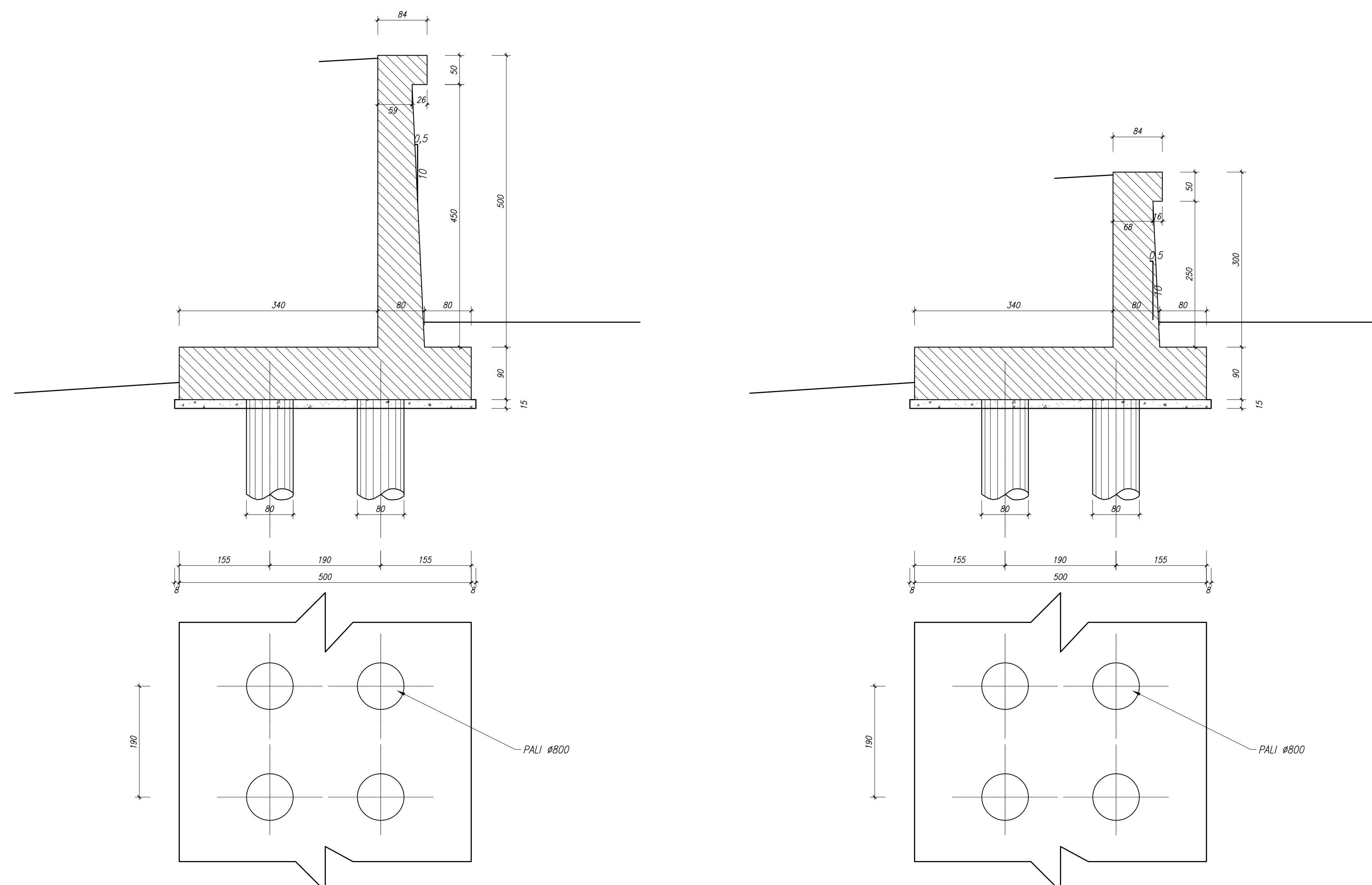


SVINCOLO SERRA PADUCCI

MURO DI SOTTOSCARPA - RAMPA 2
 DISTANZA PROGRESSIVA DA 588.3866 mt A 616.0188mt

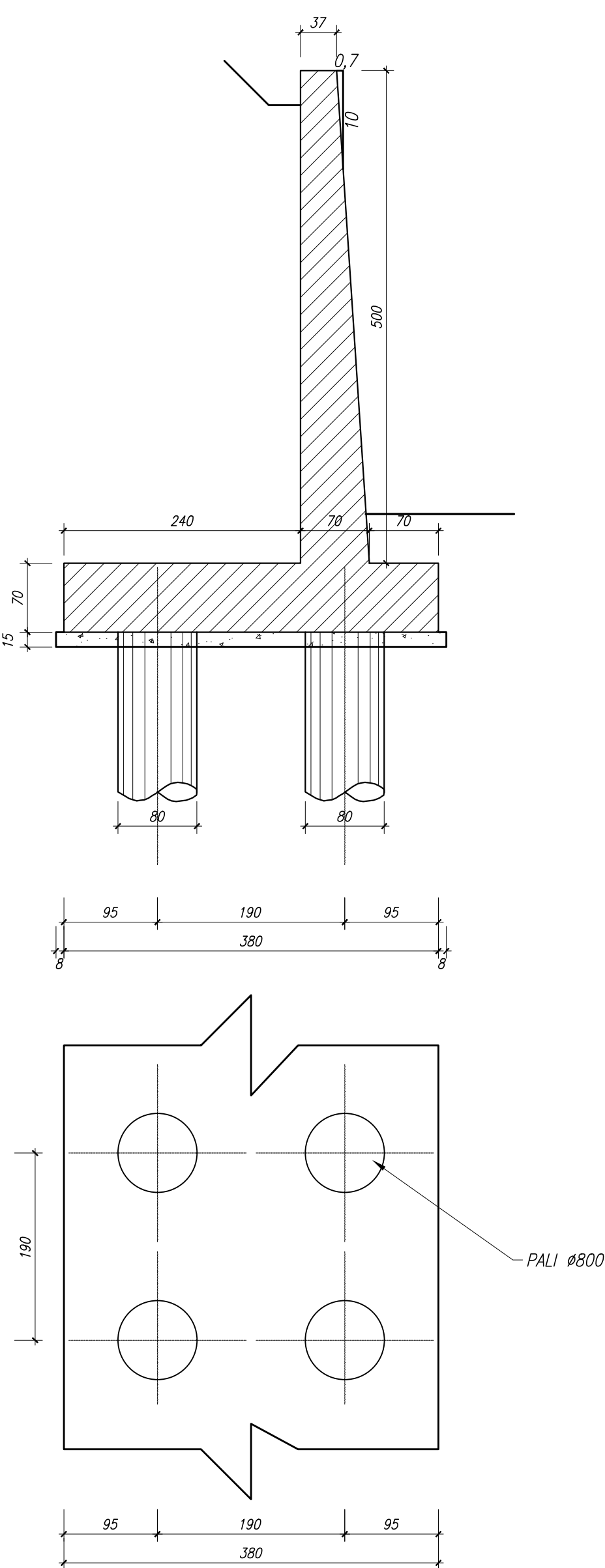
LUNGHEZZA 30 mt - H VARIABILE: TRA 300 cm e 500 cm



SVINCOLO SERRA PADUCCI

MURO DI CONTRORIPA - RAMPA 9
 DISTANZA PROGRESSIVA DA 286.367 mt A 332.527 mt

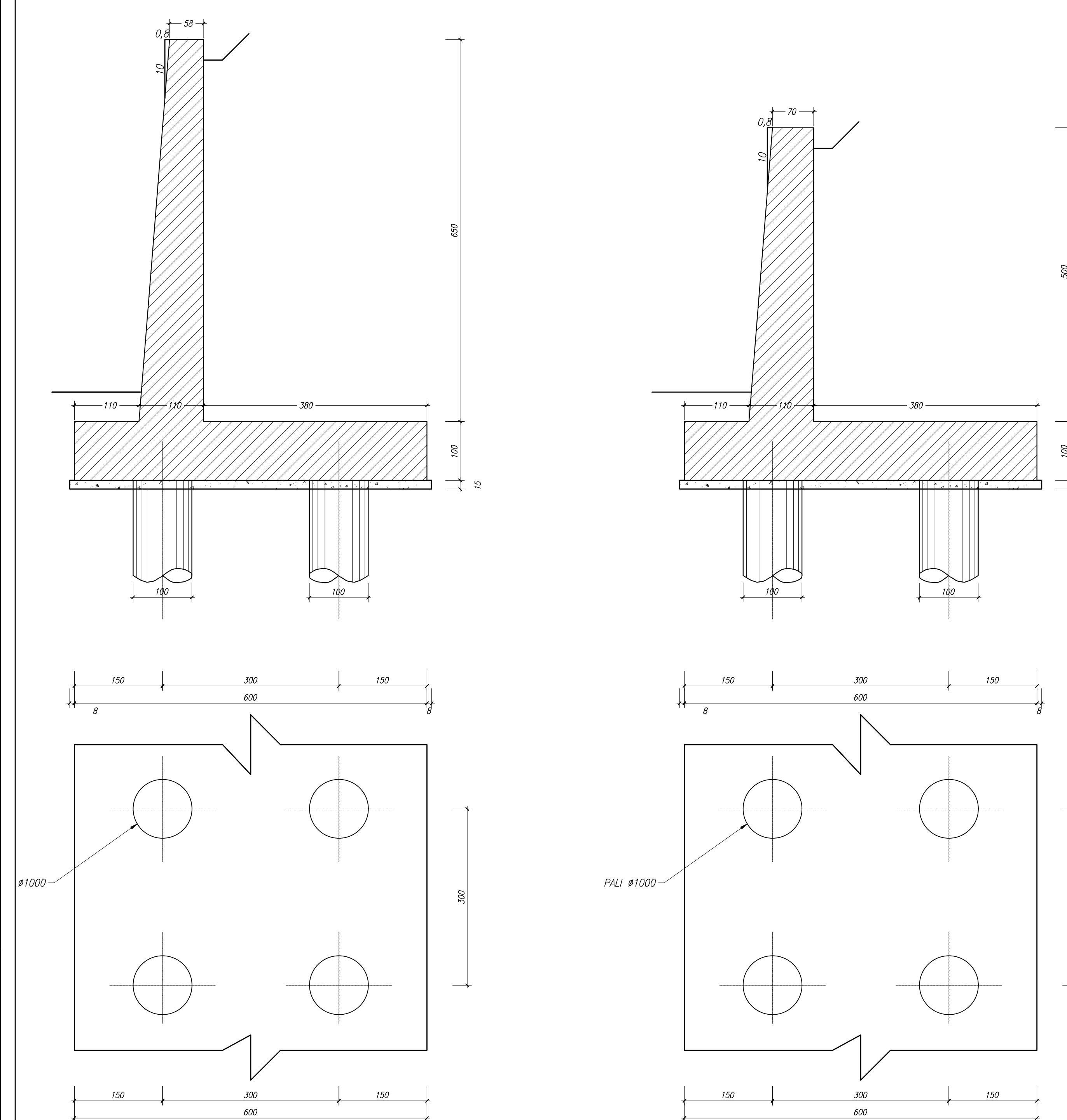
MURO IN SINISTRA - LUNGHEZZA 38 mt - H: 500 cm



SVINCOLO SERRA PADUCCI

MURO DI CONTRORIPA - RAMPA 9
 DISTANZA PROGRESSIVA DA 283.457 mt A 493.164 mt

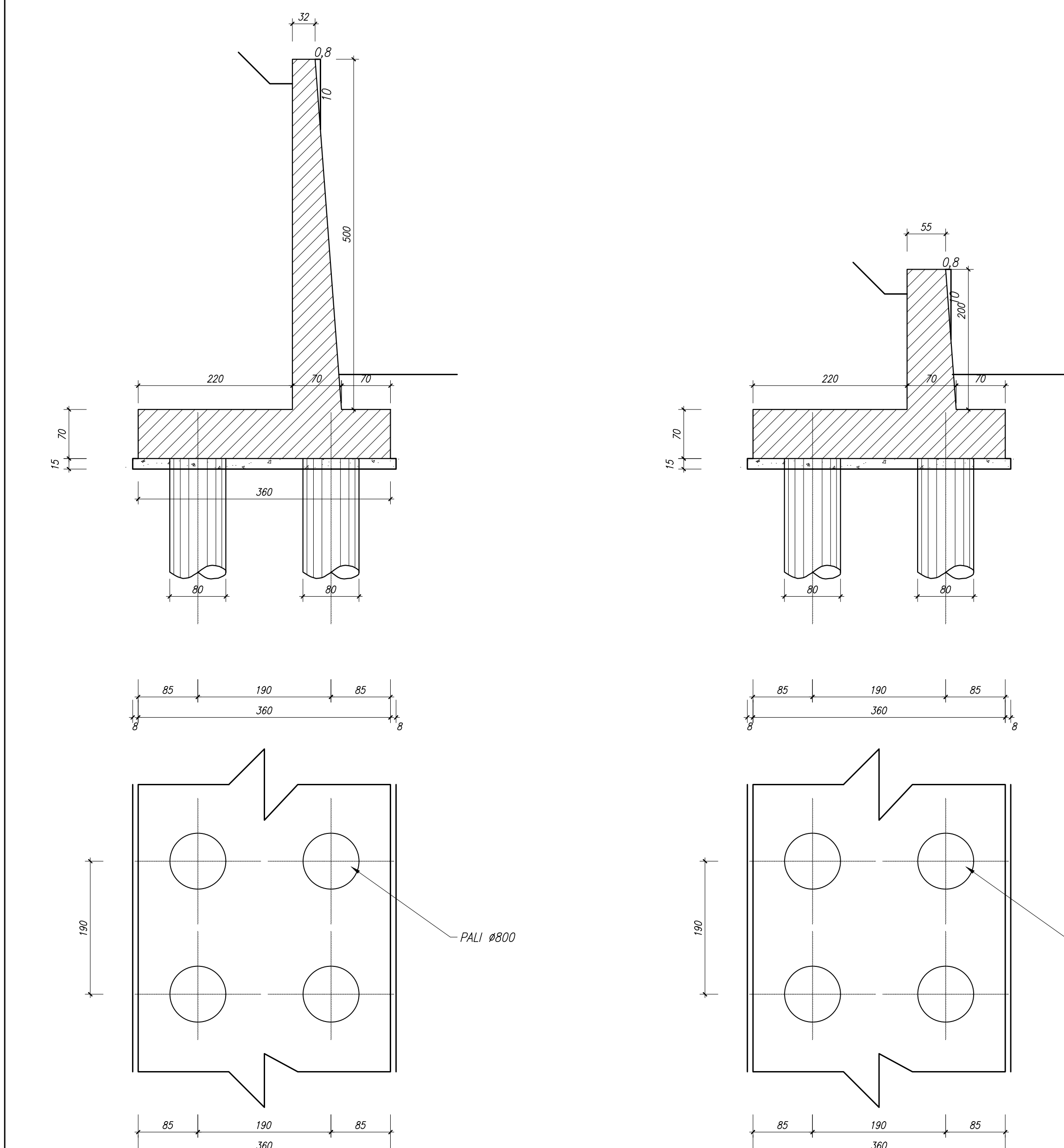
MURO IN DESTRA - LUNGHEZZA 220 mt - H VARIABILE: TRA 500 cm e 650 cm



SVINCOLO MATERA OVEST

MURO DI SOTTOSCARPA - RAMPA 2
 DISTANZA PROGRESSIVA DA 61.90 mt A 111.095 mt

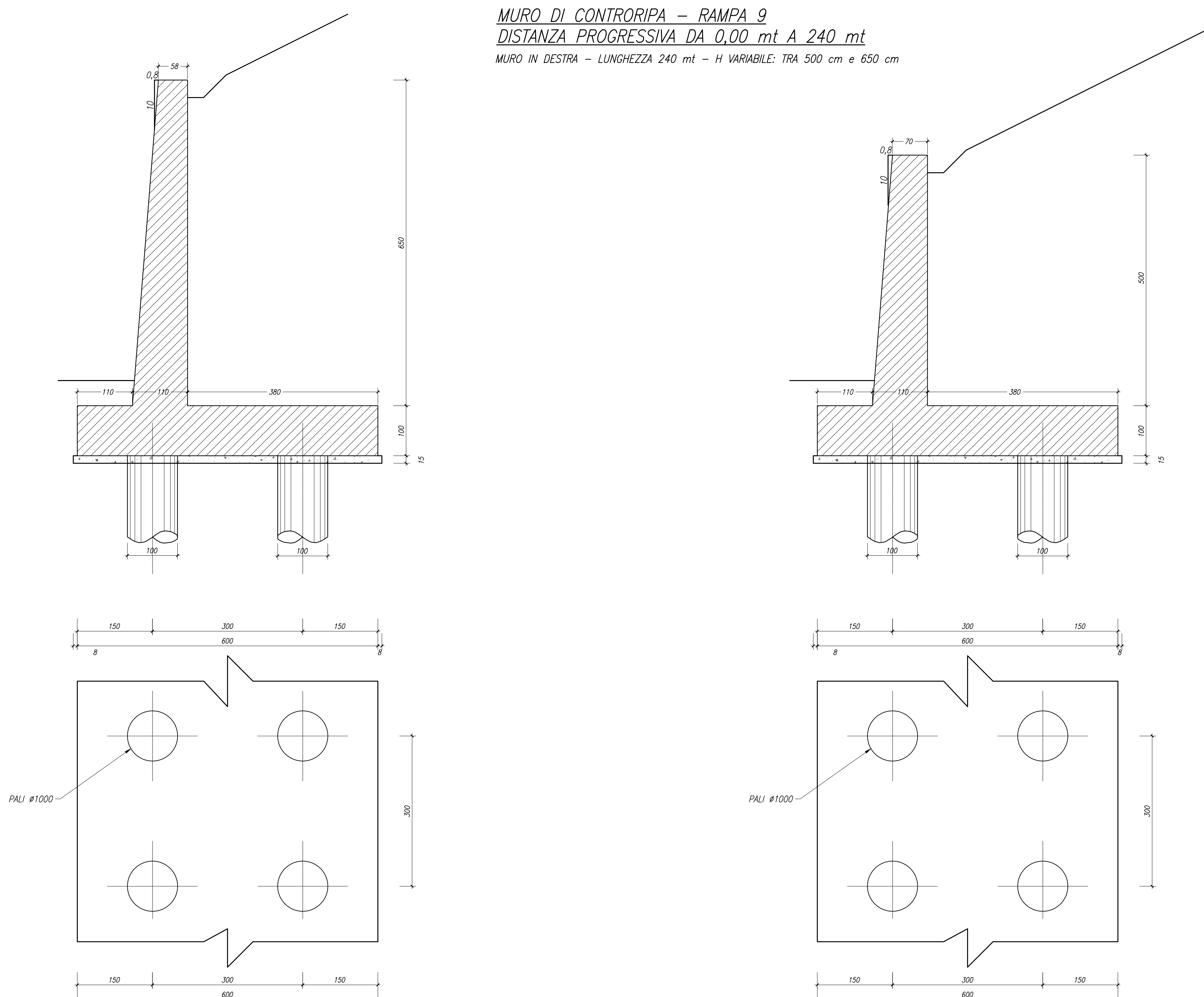
LUNGHEZZA 60 mt - H VARIABILE: TRA 200 cm e 500 cm



SVINCOLO SERRA PADUCCI

MURO DI CONTRORIPA - RAMPA 9
 DISTANZA PROGRESSIVA DA 0,00 mt A 240 mt

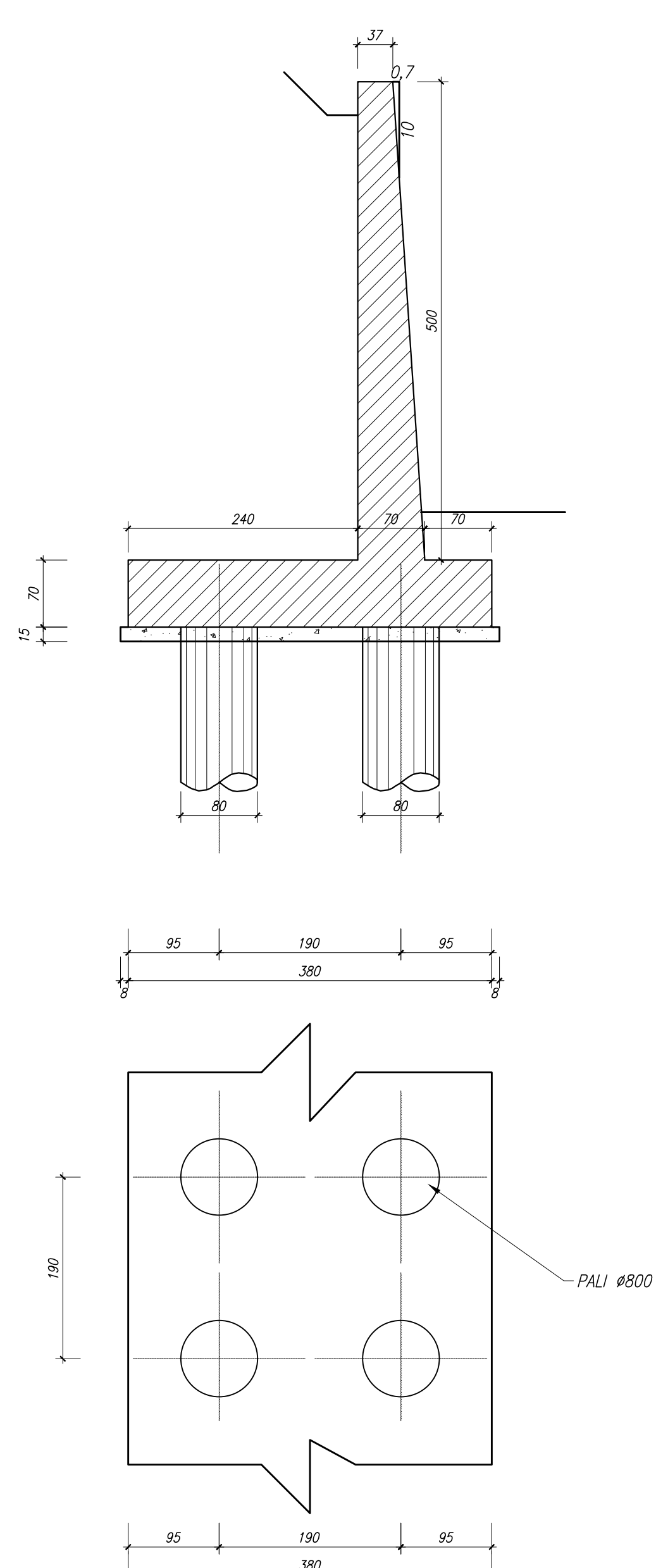
MURO IN DESTRA - LUNGHEZZA 240 mt - H VARIABILE: TRA 500 cm e 650 cm



SVINCOLO SERRA PADUCCI

MURO DI CONTRORIPA - RAMPA 9
 DISTANZA PROGRESSIVA DA 160.711 mt A 232.65 mt

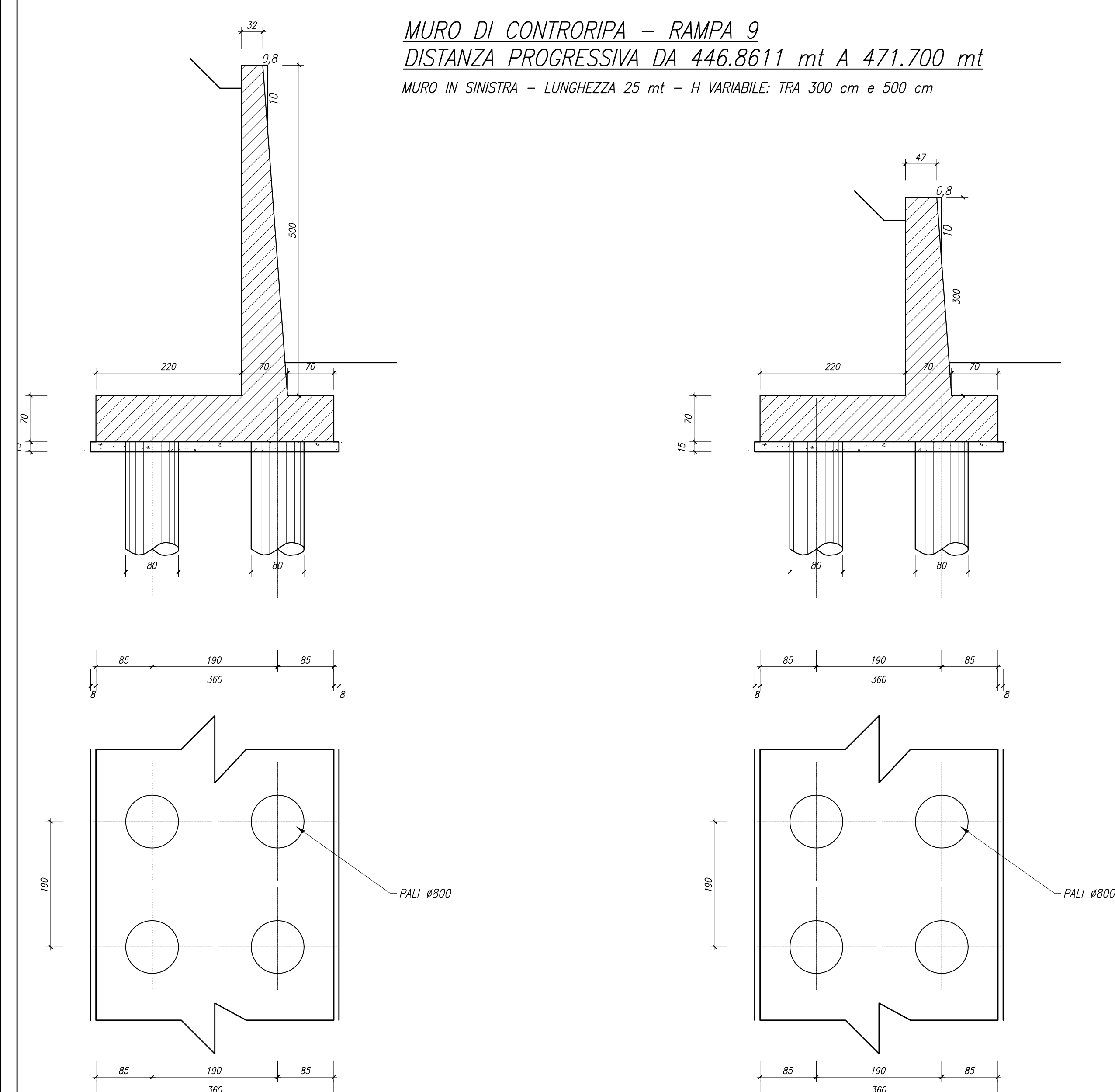
MURO IN SINISTRA - LUNGHEZZA 73 mt - H: 500 cm



SVINCOLO SERRA PADUCCI

MURO DI CONTRORIPA - RAMPA 9
 DISTANZA PROGRESSIVA DA 446.8611 mt A 471.700 mt

MURO IN SINISTRA - LUNGHEZZA 25 mt - H VARIABILE: TRA 300 cm e 500 cm



Direzione Centrale Progettazione

COLLEGAMENTO MEDIANO "MURCIA - POLLINO"
 TRATTO GIOIA DEL COLLE - MATERA - FERRANDINA - PISTICCI
 BY-PASS DI MATERA

PROGETTO DI FATTIBILITÀ TECNICO ECONOMICA

IL PROGETTISTA Ing. Paolo Di Stefano Ordine Ingegneri Provincia di Perugia n° 4829		IL GRUPPO DI PROGETTAZIONE: Ing. G. BONANDES Ing. M. BAMBALU Ing. G. FERRANDINO Ing. M. PASCALUCCI Ing. M. GONZAGUCCI Ing. M. GIANFRANCO Ing. M. BIANCHI	
IL GEOLOGO: Ing. Paolo Di Stefano Ordine Ingegneri Provincia di Perugia n° 4829		MANDANTE: VAMS aggruppamento Ing. M. SARACCA Ing. M. NUNZIATI Ing. M. PROTTI	
IL RESPONSABILE DEL S.I.A. Ing. Paolo Di Stefano Ordine Ingegneri Provincia di Perugia n° 4829		MANDANTE: SETAC S.r.l. Ing. L. MONTERISI Ing. G. COCCIELLO	
IL COORDINATORE PER LA SICUREZZA IN FASE DI PROGETTAZIONE Ing. Paolo Di Stefano Ordine Ingegneri Provincia di Perugia n° 4829		MANDANTE: studio R.B.A. Ing. F. PASCARIELLO Ing. G. GIOIA	
ING. IL RESPONSABILE DEL PROGETTO	ING. IL VICE DIRETTORE DEL PROGETTO	ING. IL RESPONSABILE DEL PROGETTO	DATA

PROGETTO STRADALE
 TRACCIATO SELEZIONATO - TRATTO IN VARIANTE CATEGORIA B
 OPERE DI SOSTEGNO - MURI DI SOSTEGNO
 CARPENTERIA MURI DI SOSTEGNO - SEZIONI TIPOLOGICHE

CODICE PROGETTO P2139	CODICE FILE P02_0500_STR_CP01_B	REVISIONE B	SCALA 1:50
NUMERO L07151Z	CODICE EDIZIONE P02_0500_STR_CP01		
B	REVISIONE A SEGUITO STRUTTORIA ANAS	MAGGIO 2019	QUINTA
A	PRIMA EMISSIONE	OCTOBRE 2019	QUINTA
Revisione	Descrizione	Data	Redatto Verificato Approvato