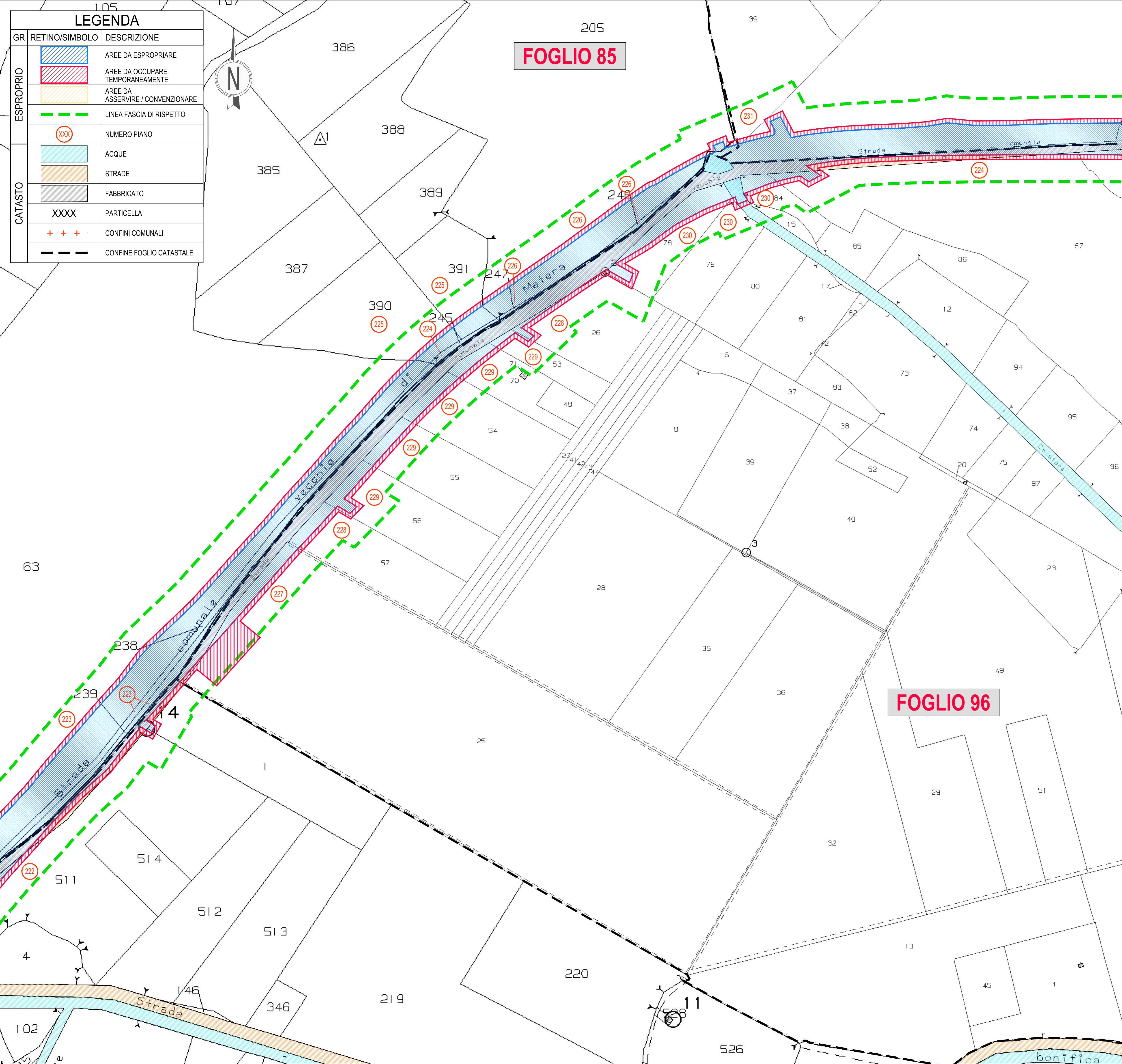


LEGENDA

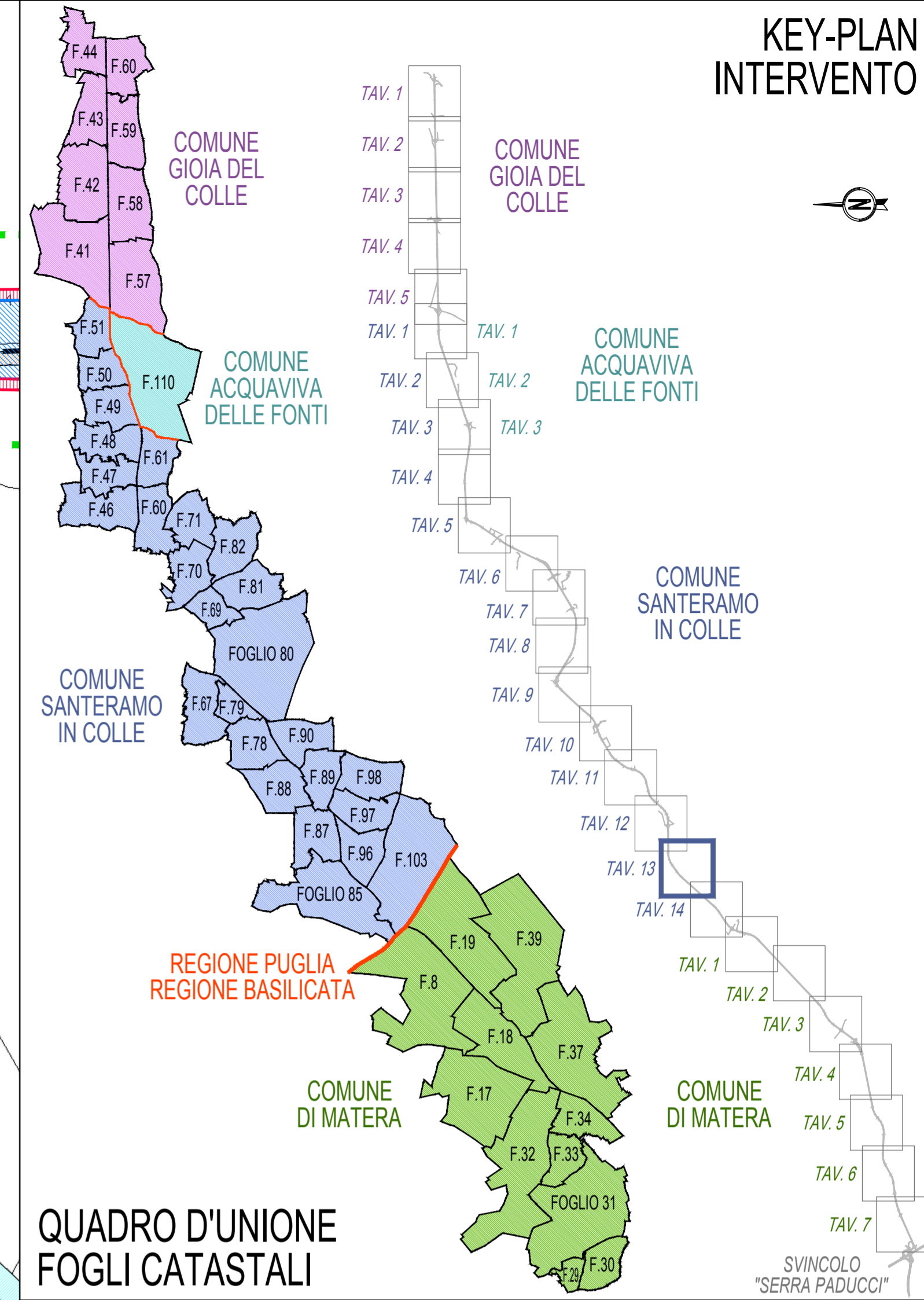
GR	RETINO/SIMBOLO	DESCRIZIONE
ESPROPRIO		AREE DA ESPROPRIARE
		AREE DA OCCUPARE TEMPORANEAMENTE
		AREE DA ASSERVIRE / CONVENZIONARE
		LINEA FASCIA DI RISPETTO
CATASTO		NUMERO PIANO
		ACQUE
		STRADE
		FABBRICATO
		PARTICELLA
		CONFINI COMUNALI
		CONFINE FOGLIO CATASTALE

FOGLIO 85

FOGLIO 96



KEY-PLAN INTERVENTO



QUADRO D'UNIONE FOGLI CATASTALI



Anas SpA

Direzione Centrale Progettazione

COLLEGAMENTO MEDIANO "MURCIA - POLLINO"

TRATTO GIOIA DEL COLLE - MATERA - FERRANDINA - PISTICCI
BY-PASS DI MATERA

PROGETTO DI FATTIBILITÀ TECNICO ECONOMICA

IL PROGETTISTA Dott. Ing. Dino Bonadies Ordine Ingegneri Provincia di Perugia n° A829		IL GRUPPO DI PROGETTAZIONE: ING. D. BONADIES ING. M. RASIMELLI ING. P. LOSPENNATO ING. S. PELLEGRINI ING. M. PROCACCI ING. R. CERQUIGLINI ING. M. CARAFFINI GEOM. M. SIRAGLIA	
IL GEOLOGO: Dott. Geol. Stefano Pizzali Ordine Geologi Regione Umbria n° 107		ING. N. SARACA ING. A. NUNZIATI ING. E. CAPANNA	
IL RESPONSABILE DEL S.I.A. Dott. Arch. Enrico Rasimelli Ordine Architetti, Pianificatori e Conservatori Provincia di Perugia n° 430		MANDANTE: SETAC S.r.l. Servizi di Ingegneria, Supporto Ambientale e Consulenza Via Umbria 104 - 00198 Roma	
IL COORDINATORE PER LA SICUREZZA IN FASE DI PROGETTAZIONE Dott. Ing. Dino Bonadies Ordine Ingegneri Provincia di Perugia n° A829		MANDANTE: studio R.B.A. Studio Romanelli, Bonelli & Associati snc Via Umbria 104 - 00198 Roma	
VISTO: IL RESPONSABILE DEL PROCEDIMENTO ---	VISTO: IL VICE DIRETTORE AREA INGEGNERIA SPECIALISTICA ---	VISTO: IL RESPONSABILE DI AREA ---	PROTOCOLLO ---
DATA ---		DATA ---	

FASI DI COSTRUZIONE

TRACCIATO SELEZIONATO - TRATTO IN ADEGUAMENTO CATEGORIA C1
 PLANIMETRIA PIANO PARTICELLARE - ASSE PRINCIPALE
 COMUNE SANTERAMO IN COLLE - TAVOLA 13 DI 14

CODICE PROGETTO	CODICE FILE	REVISIONE	SCALA:
PZ138	T01_ES00_ESP_PC21_A	A	1:2.000
PROGETTO	UN. PROD.	N. PROD.	
ELAB.	ELAB.	ELAB.	
A	PRIMA EMISSIONE	SETTEMBRE 2020	CARAFFINI
Revisione	Descrizione	Data	Redatto
			Verificato
			Approvato