

ROTATORIA 2

- OPERE IN CORSO DI REALIZZAZIONE
- OPERE COMPLETATE NELLE FASI PRECEDENTI
- VIABILITÀ IN ESERCIZIO

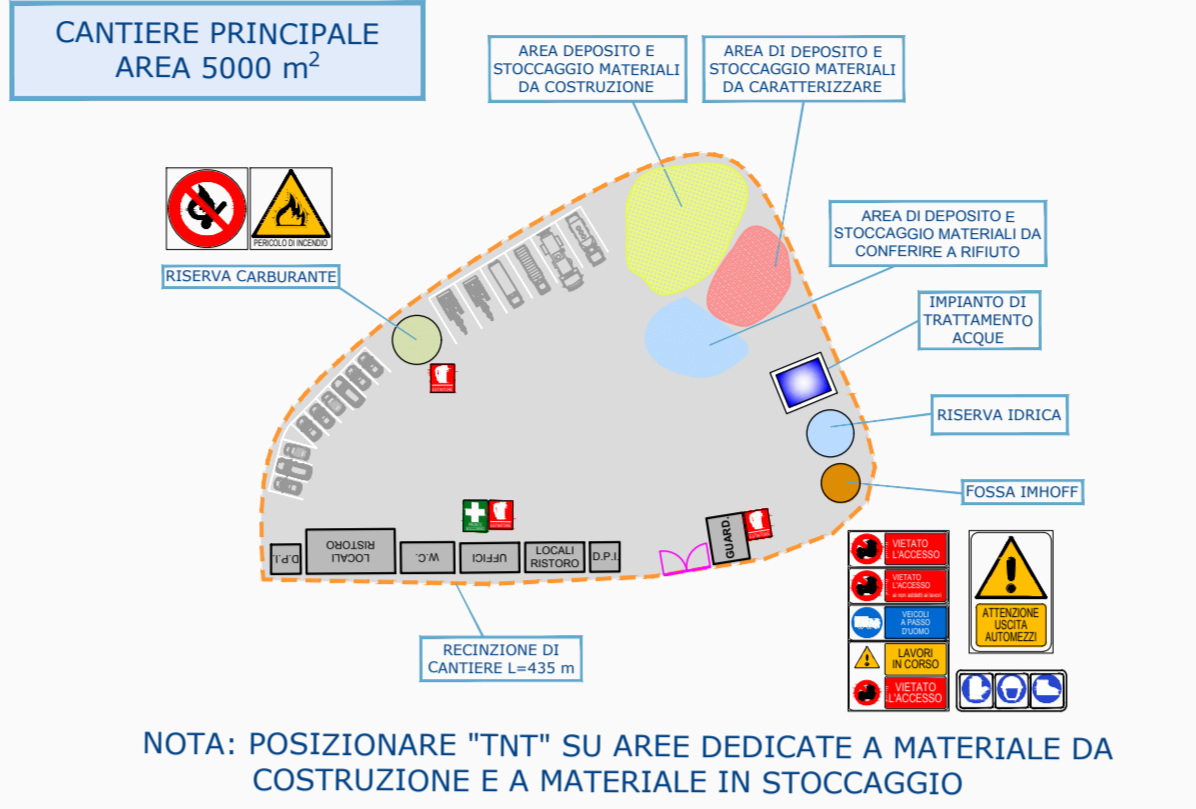
ROTATORIA 2

- OPERE IN CORSO DI REALIZZAZIONE
- OPERE COMPLETATE NELLE FASI PRECEDENTI
- VIABILITÀ IN ESERCIZIO

- 1ª FASE**
- 1.1. REALIZZAZIONE PORZIONI ESTERNE ROTATORIA
 - 1.2. REALIZZAZIONE BRACCI ROTATORIA

- 2ª FASE**
- 2.1. DEVIAZIONE TRAFFICO SU PORZIONI DI ROTATORIA REALIZZATE
 - 2.2. REALIZZAZIONE TRATTI INTERFERENTI CON IMPIEGO DI UNA CORSIA PER VOLTA
 - 2.3. COMPLETAMENTO ROTATORIA

SCHEMA AREA CANTIERE PRINCIPALE

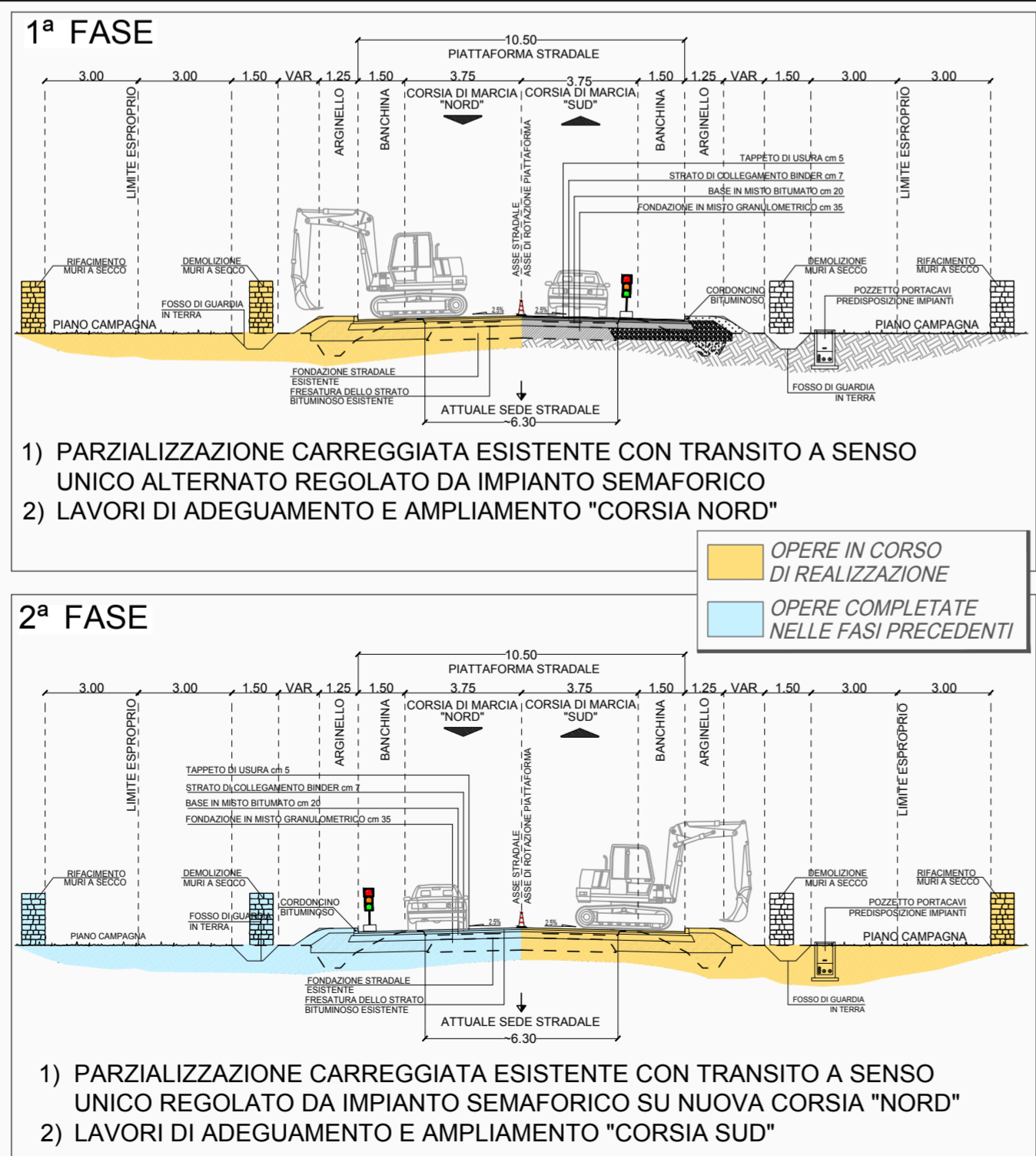
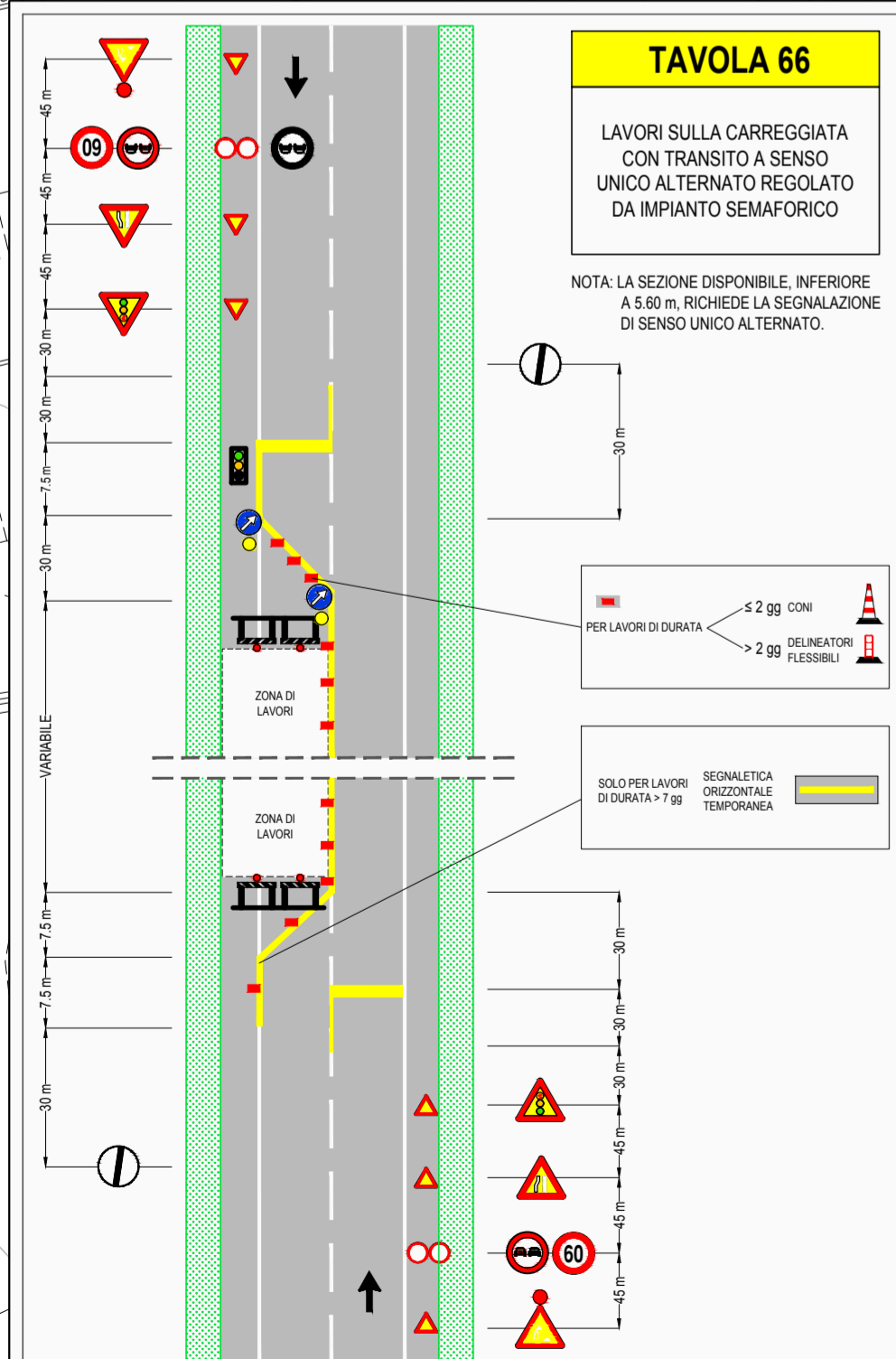


CANTIERE PRINCIPALE
A=5000 mq

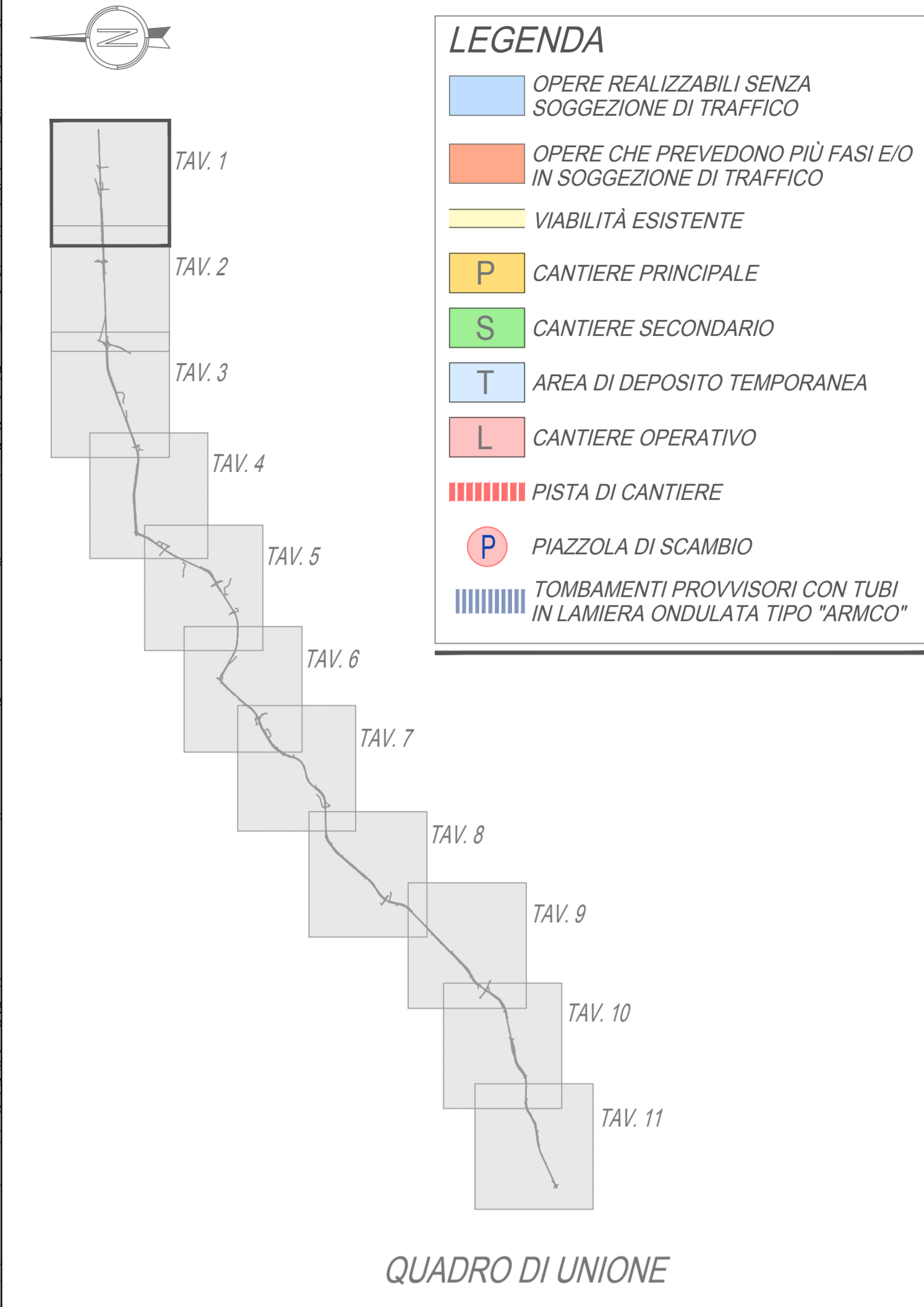
ROTATORIA 1

- 1ª FASE**
- 1.1. REALIZZAZIONI PORZIONI ESTERNE ROTATORIA
 - 1.2. REALIZZAZIONE BRACCI ROTATORIA
 - 1.3. ADEGUAMENTO TRATTO STRADA CORSIA ESISTENTE

- 2ª FASE**
- 2.1. DEVIAZIONE TRAFFICO SU PARTI DI ROTATORIA REALIZZATE
 - 2.2. REALIZZAZIONE TRATTI INTERFERENTI CON IMPIEGO DI UNA CORSIA PER VOLTA
 - 2.3. COMPLETAMENTO ROTATORIA



N.B. IL CANTIERE STRADALE PER L'ADEGUAMENTO DELLA CARREGGIATA AVANZA A TRATTI DI CIRCA 500 mt PER EVITARE TEMPI DI ATTESA ECCESSIVI.



Anas SpA
Direzione Centrale Progettazione

COLLEGAMENTO MEDIANO "MURCIA - POLLINO"
TRATTO GIOIA DEL COLLE - MATERA - FERRANDINA - PISTICCI BY-PASS DI MATERA

PROGETTO DI FATTIBILITÀ TECNICO ECONOMICA

IL PROGETTISTA: Dott. Ing. Dino Bonadies, Ordine Ingegneri Provincia di Perugia n° A829

IL GRUPPO DI PROGETTAZIONE: Ing. D. BONADIES, Ing. M. RASIMELLI, Ing. P. LOSPENNATO, Ing. S. PELLEGRINI, Ing. M. PROCACCI, Ing. R. CERQUIGLIANI, Ing. M. CARAFFINI, Geom. M. BIRAGLIA

IL GEOLOGO: Dott. Geol. Stefano Pizzoli, Ordine Geologi Regione Umbria n° 107

IL RESPONSABILE DEL S.I.A.: Dott. Arch. Enrica Rasimelli, Ordine Architetti, Pianificatori e Conservatori Provincia di Perugia n° 430

IL COORDINATORE PER LA SICUREZZA IN FASE DI PROGETTAZIONE: Dott. Ing. Dino Bonadies, Ordine Ingegneri Provincia di Perugia n° A829

MANDATARIA: rpa, VAMS Ingegneria

MANDANTE: SETAC S.r.l., studio R.B.A.

ISTITUTO: VISTO: IL RESPONSABILE DEL PROCEDIMENTO, VISTO: IL VICE DIRETTORE AREA INGEGNERIA SPECIALISTICA DI AREA, VISTO: IL RESPONSABILE DEL PROCEDIMENTO

PROTOCOLLO: T01_CA00_CAN_PE01_B

DATA: SETTEMBRE 2020

FASI DI COSTRUZIONE
TRACCIATO SELEZIONATO - TRATTO IN ADEGUAMENTO CATEGORIA C1
PLANIMETRIA DI CANTIERIZZAZIONE E CANTIERI- TAV. 1 DI 11

CODICE PROGETTO PZ138	CODICE FILE T01_CA00_CAN_PE01_B	REVISIONE B	SCALA: 1:5.000
PROGETTO L0715Z	IN. PROC. P	N. PROC. 0020	
PROGETTO L0715Z	ELAB. T01_CA00_CAN_PE01		
B	PRIMA EMISSIONE	SETTEMBRE 2020	CARAFFINI, LOSPENNATO, BONADIES
Revisione	Descrizione	Data	Redatto, Verificato, Approvato