

Anas SpA
 Direzione Centrale Progettazione

COLLEGAMENTO MEDIANO "MURCIA - POLLINO"
 TRATTO GIOIA DEL COLLE - MATERA - FERRANDINA - PISTICCI
 BY-PASS DI MATERA

PROGETTO DI FATTIBILITÀ TECNICO ECONOMICA

IL PROGETTISTA
 Dott. Ing. Dino Bonadies
 Ordine Ingegneri Provincia di Perugia n° A829

IL GEOLOGO
 Dott. Geol. Stefano Pizzoli
 Ordine Geologi Regione Umbria n° 107

IL RESPONSABILE DEL S.I.A.
 Dott. Arch. Enrica Rasimelli
 Ordine Architetti, Pianificatori e Conservatori
 Provincia di Perugia n° 430

IL COORDINATORE PER LA SICUREZZA IN FASE DI PROGETTAZIONE
 Dott. Ing. Dino Bonadies
 Ordine Ingegneri Provincia di Perugia n° A829

IL GRUPPO DI PROGETTAZIONE:
 rpa, VAMS, SETAC S.r.l., studio R.B.A.

MANDATARIO: MANDATARIA, MANDANTE, MANDANTE

PROGETTISTI: Ing. D. BONADIES, Ing. M. RASIMELLI, Ing. P. LOSPENNATO, Ing. S. PELLEGRINI, Ing. M. PROCACCI, Ing. R. CERQUIGLINI, Ing. M. CARAFFINI, Geom. M. SIRAGLIA

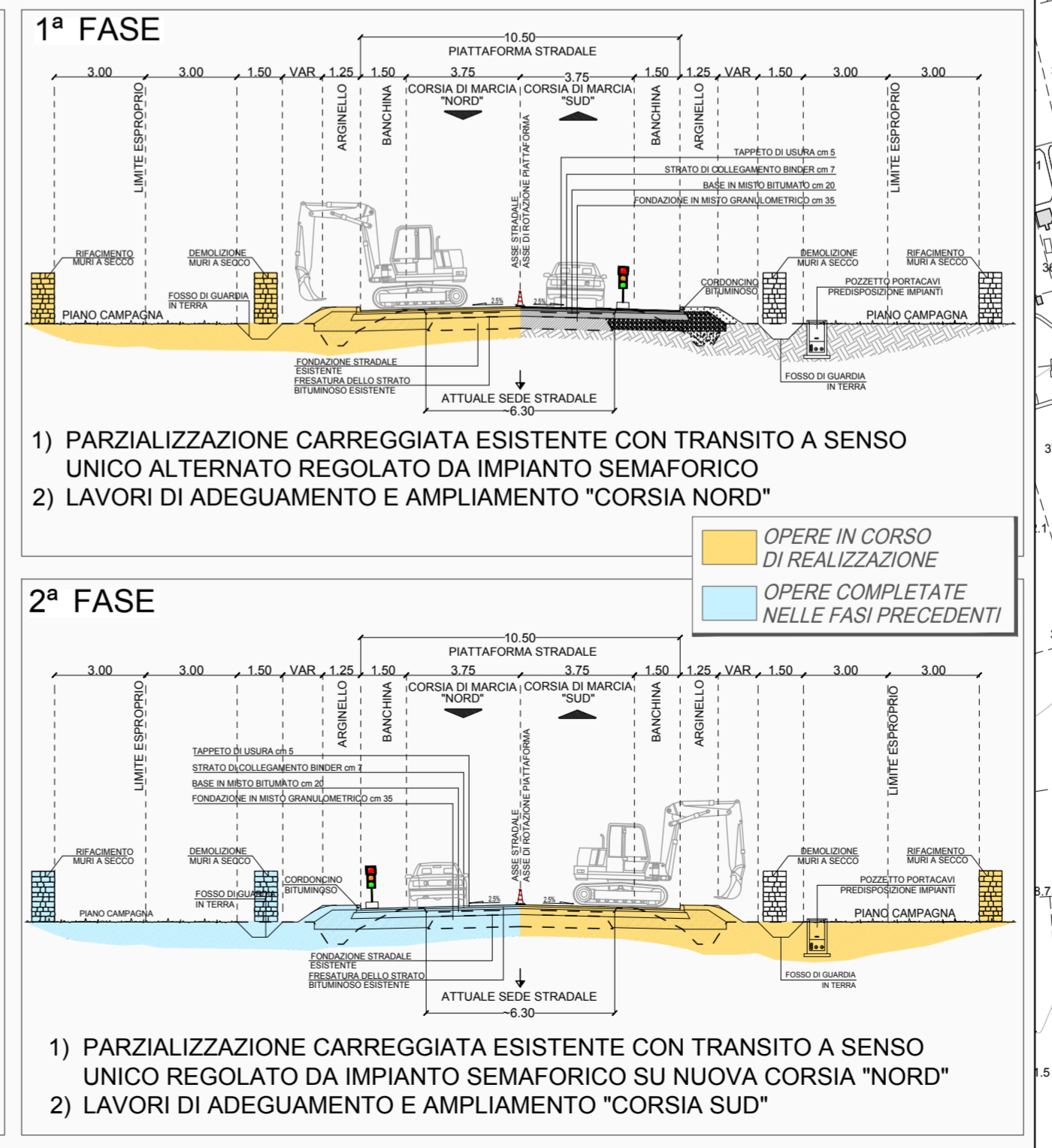
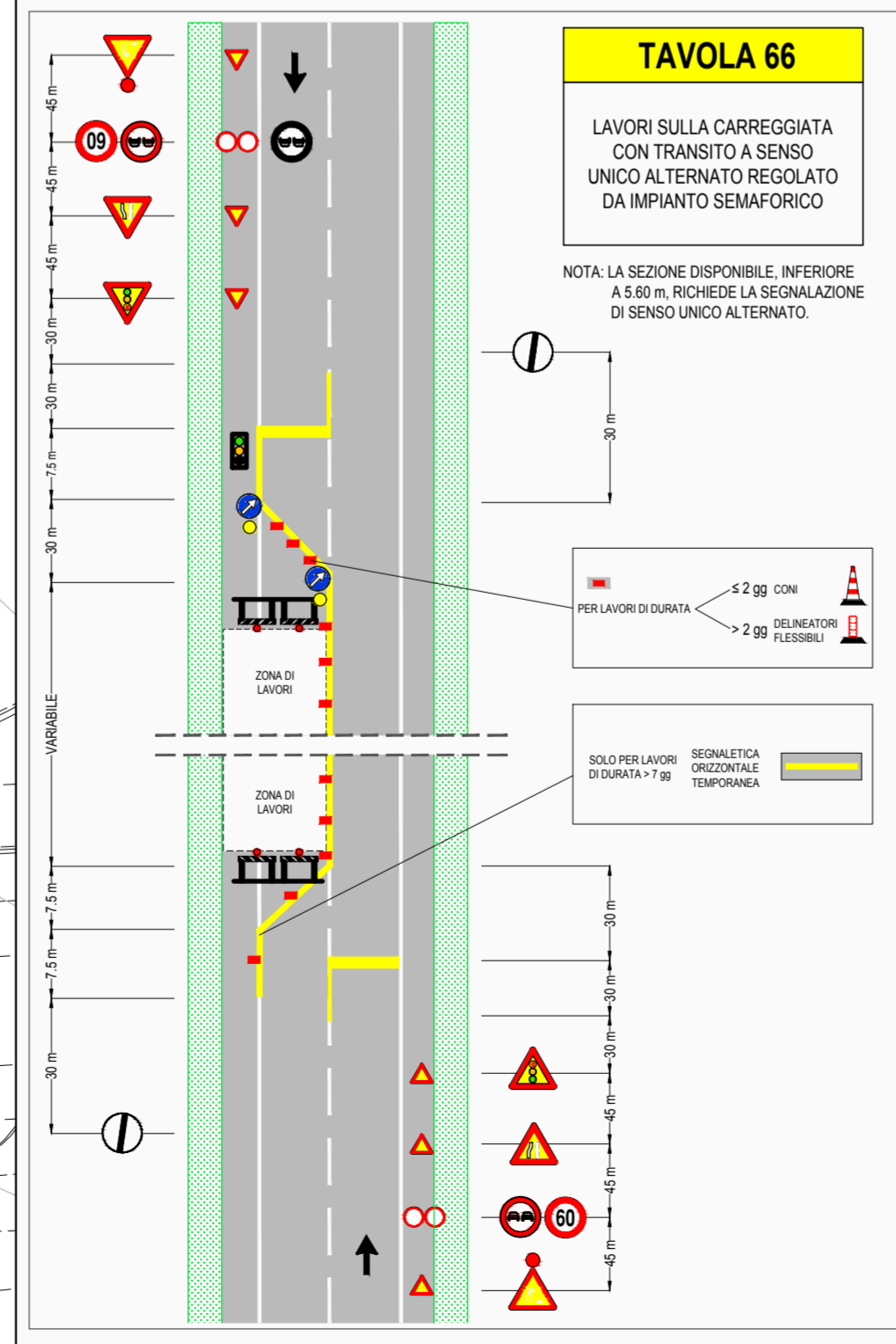
RESPONSABILI S.I.A.: Ing. N. SARACA, Ing. A. NUNZIATI, Ing. E. CAPANNA

RESPONSABILI S.I.A.: Ing. L. MONTERISSI, Ing. G. CIORIELLO

RESPONSABILI S.I.A.: Ing. F. PACCAPELO, Ing. S. GIOTTA

ISTITUTO: VISTO: IL RESPONSABILE DEL PROCEDIMENTO, VISTO: IL VICE DIRETTORE AREA INGEGNERIA SPECIALISTICA DI AREA, VISTO: IL RESPONSABILE

PROTOCOLLO: DATA



N.B. IL CANTIERE STRADALE PER L'ADEGUAMENTO DELLA CARREGGIATA AVANZA A TRATTI DI CIRCA 500 mt PER EVITARE TEMPI DI ATTESA ECCESSIVI.

FASI DI COSTRUZIONE
 TRACCIATO SELEZIONATO - TRATTO IN ADEGUAMENTO CATEGORIA C1
 PLANIMETRIA DI CANTIERIZZAZIONE E CANTIERI - TAV. 2 DI 11

CODICE PROGETTO PZ138	CODICE FILE T01_CA00_CAN_PE02_B	REVISIONE B	SCALA: 1:5.000
PROGETTO L0715Z	UN. PROJ. P	NUM. PROJ. 0020	
CODICE ELAB. T01CA00CANPE02			
B	PRIMA EMISSIONE	SETTEMBRE 2020	CARAFFINI LOSPENNATO BONADIES
Revisione	Descrizione	Data	Redatto Verificato Approvato