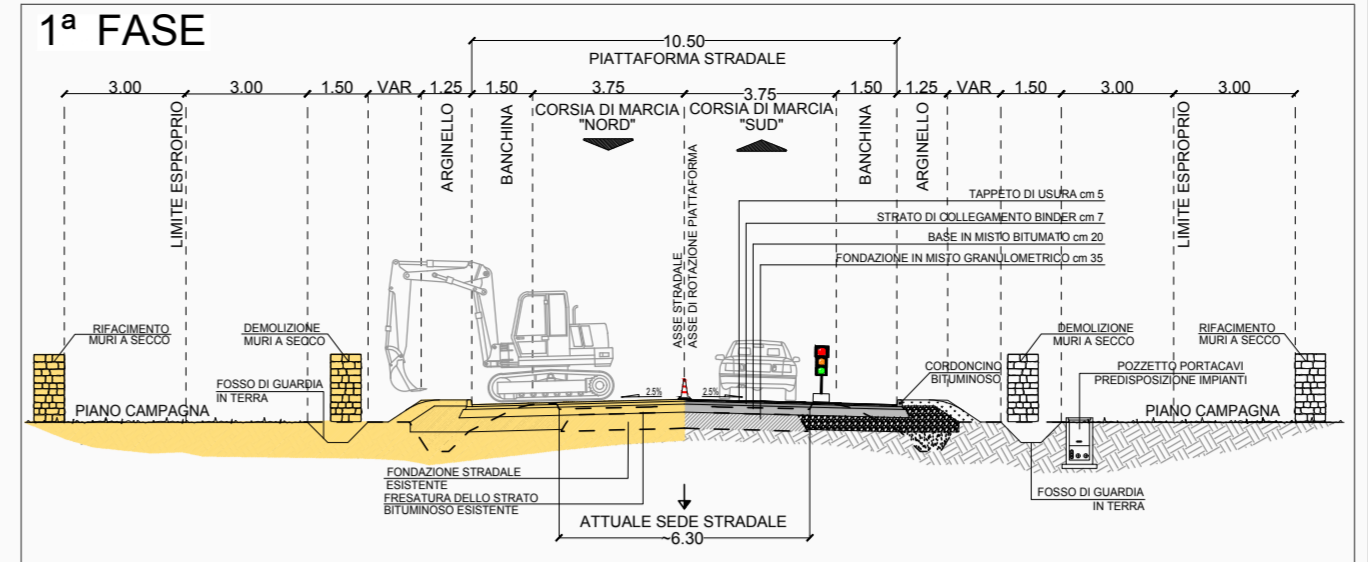
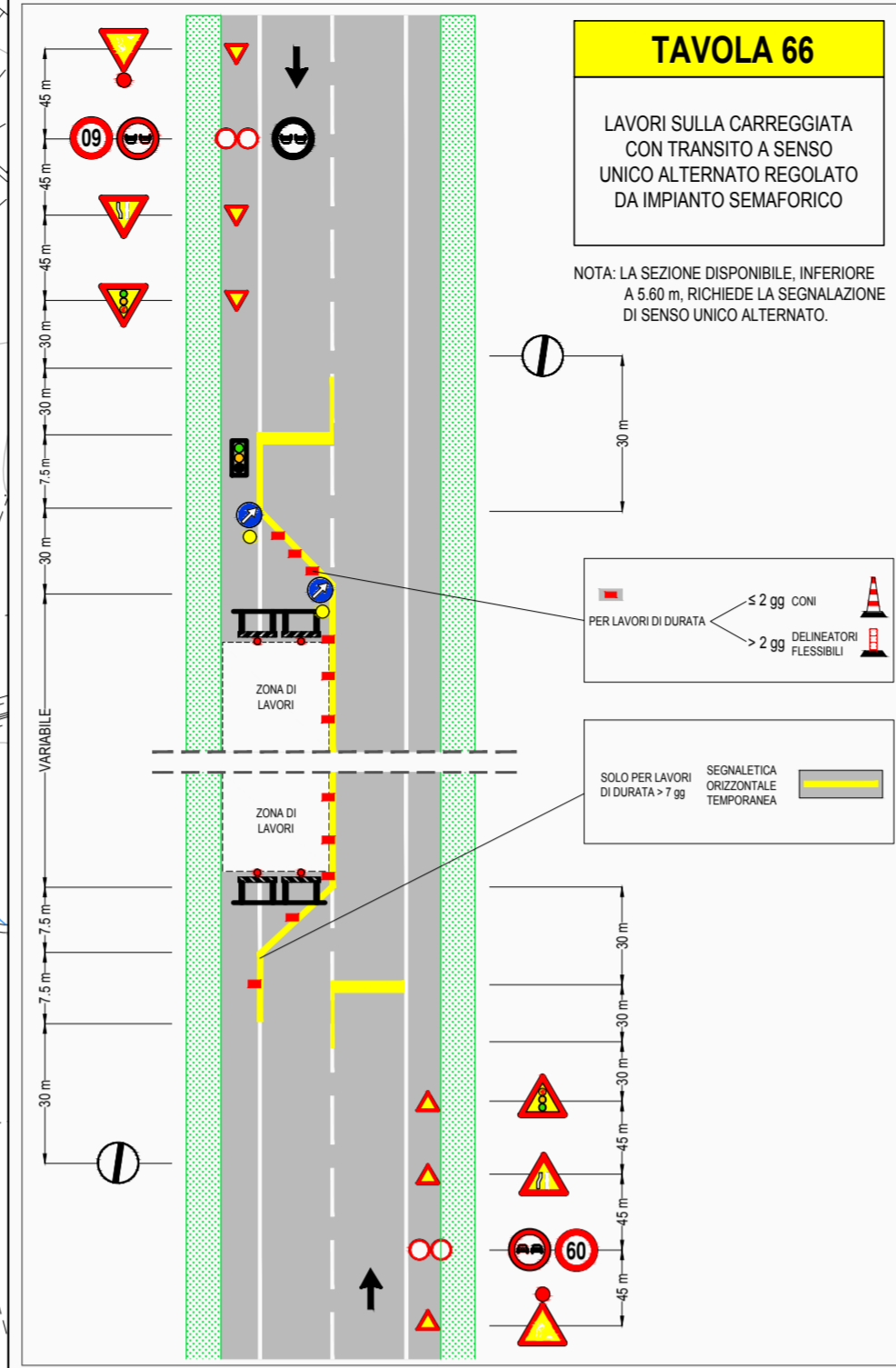
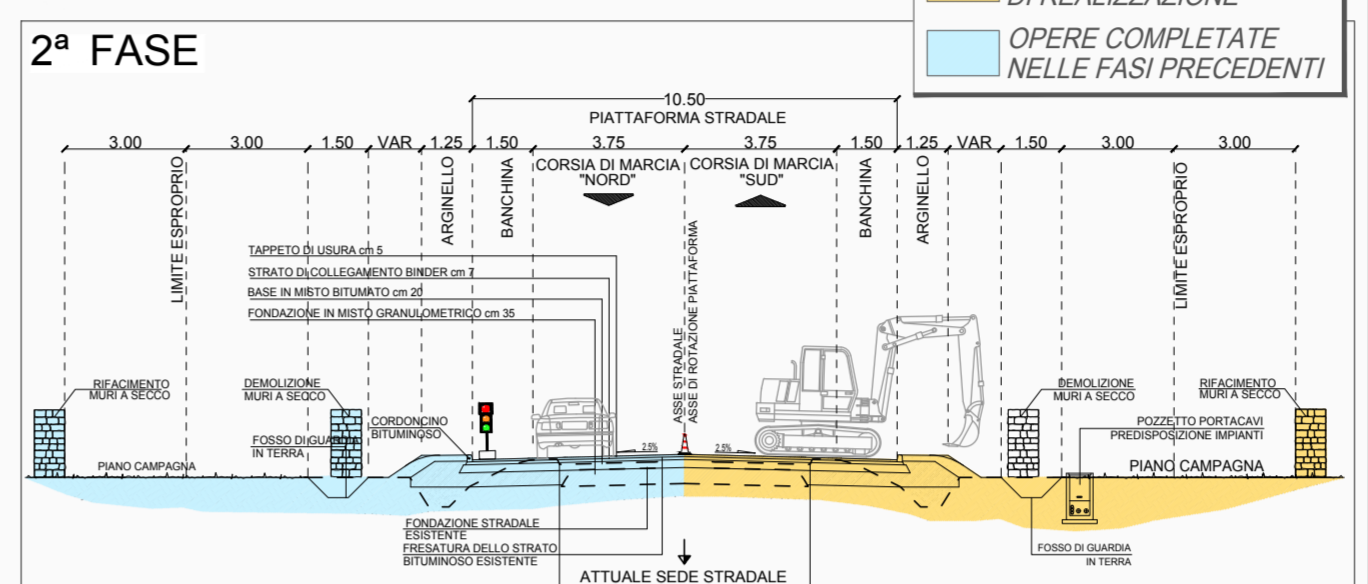


**1ª FASE**  
 1.1. REALIZZAZIONE PORZIONI ESTERNE ROTATORIA  
 1.2. TRAFFICO VEICOLARE SULLA VIABILITÀ ESISTENTE CON INTERSEZIONE REGOLATA COME DA ESISTENTE SEGNALETICA VERTICALE E ORIZZONTALE

**2ª FASE**  
 2.1. ESECUZIONE CORONA GIRATORIA PROVVISORIA IN NEW-JERSEY  
 2.2. ESECUZIONE TRATTI INTERFERENTI CON IMPIEGO DI UNA CORSIA PER VOLTA  
 2.3. COMPLETAMENTO CORONA GIRATORIA

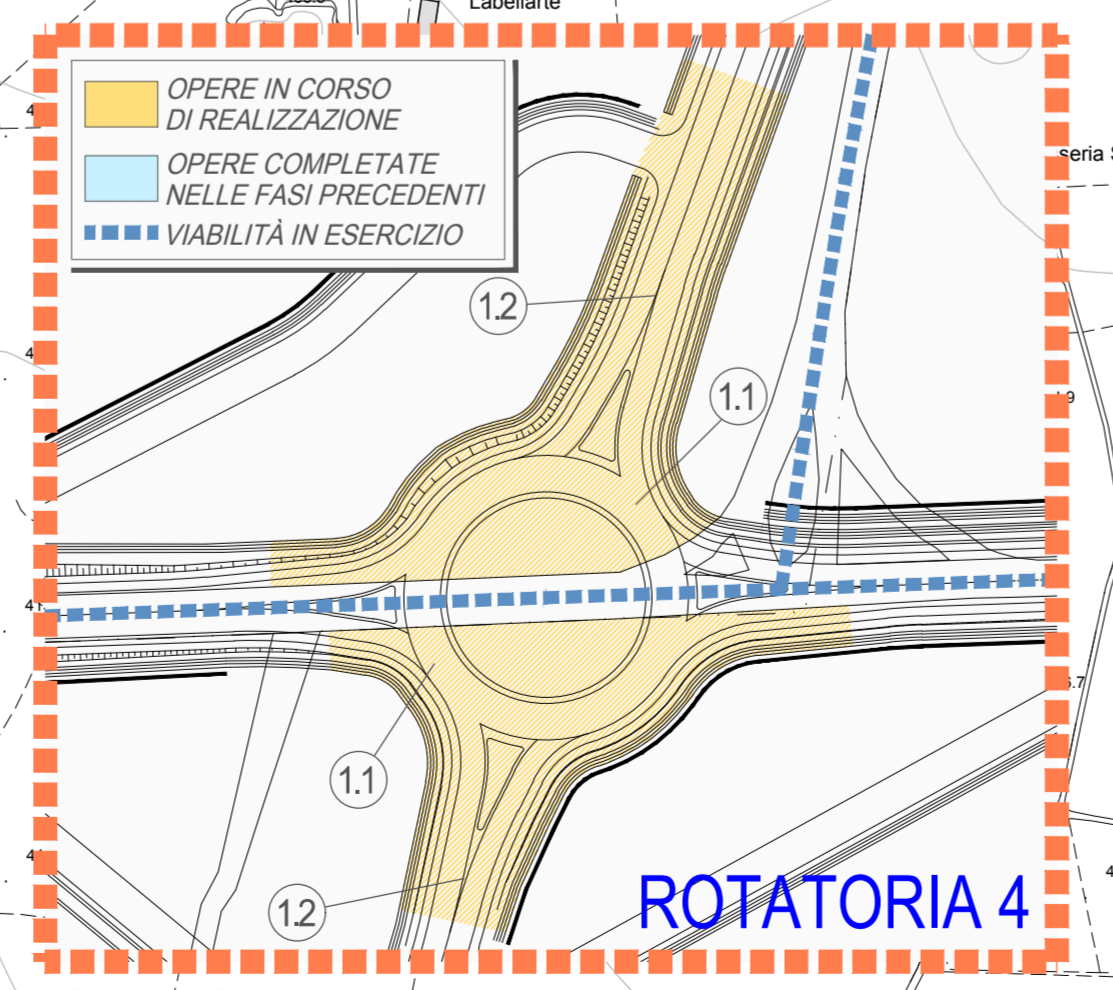
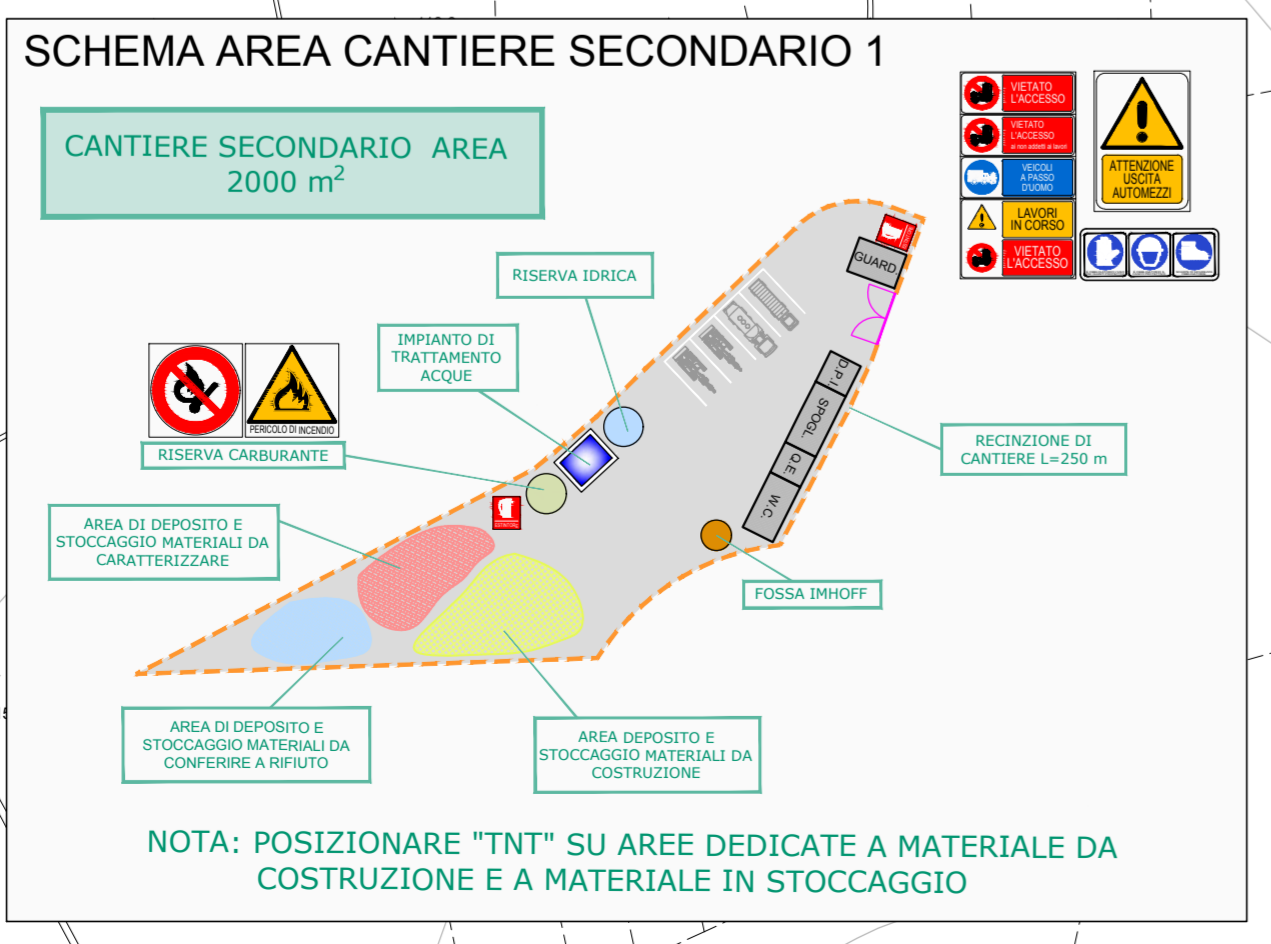
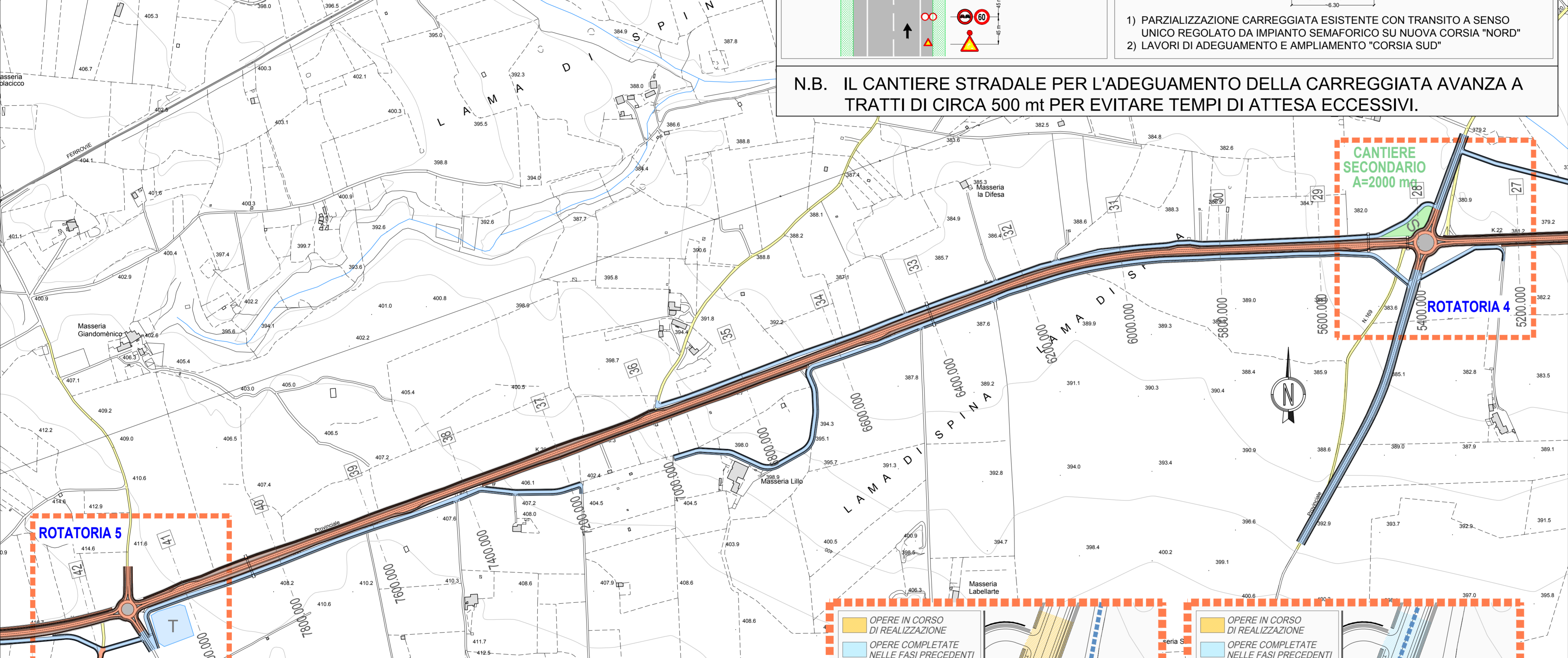


1) PARZIALIZZAZIONE CARREGGIATA ESISTENTE CON TRANSITO A SENSO UNICO ALTERNATO REGOLATO DA IMPIANTO SEMAFORICO  
 2) LAVORI DI ADEGUAMENTO E AMPLIAMENTO "CORSIA NORD"

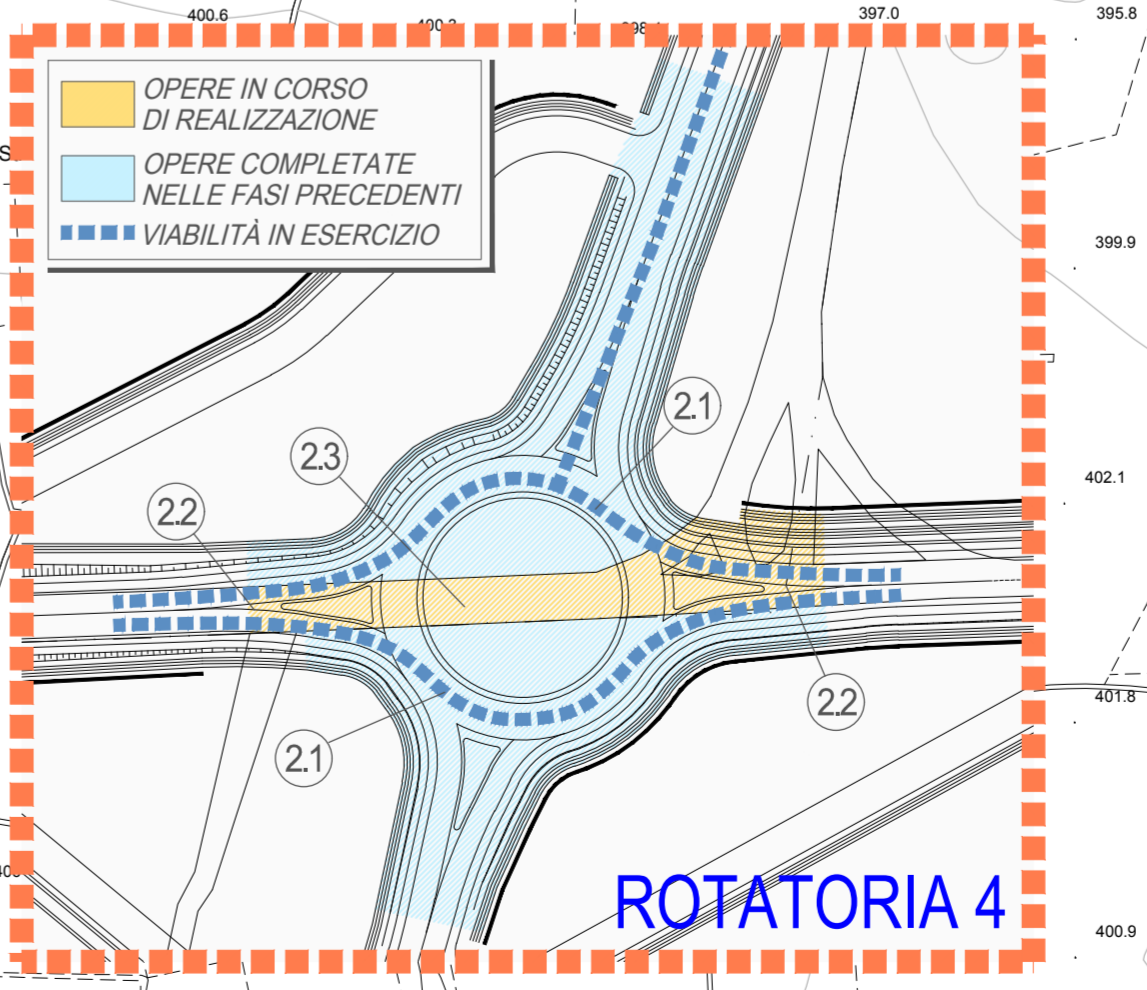


1) PARZIALIZZAZIONE CARREGGIATA ESISTENTE CON TRANSITO A SENSO UNICO REGOLATO DA IMPIANTO SEMAFORICO SU NUOVA CORSIA "NORD"  
 2) LAVORI DI ADEGUAMENTO E AMPLIAMENTO "CORSIA SUD"

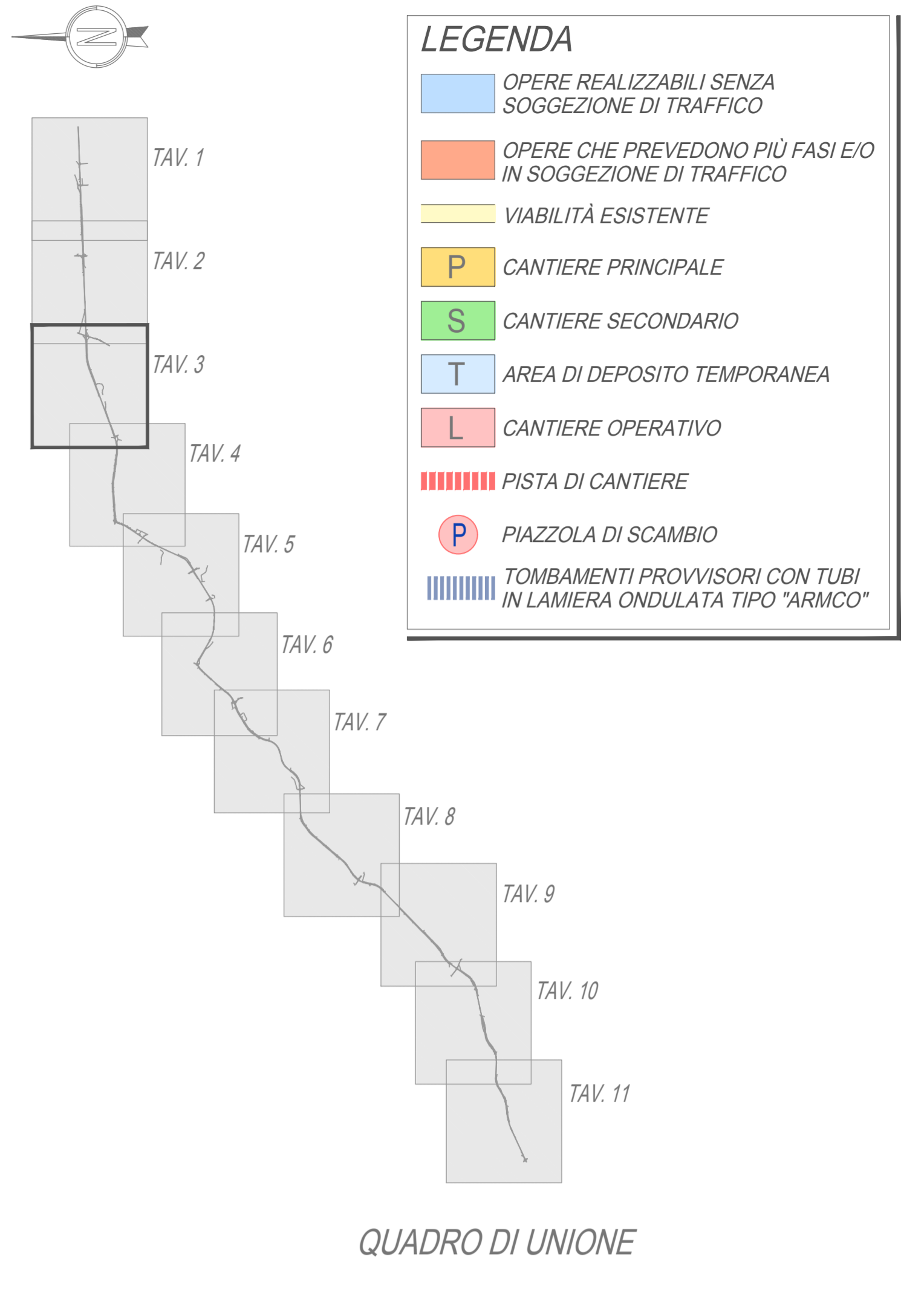
**N.B. IL CANTIERE STRADALE PER L'ADEGUAMENTO DELLA CARREGGIATA AVANZA A TRATTI DI CIRCA 500 mt PER EVITARE TEMPI DI ATTESA ECCESSIVI.**



**1ª FASE**  
 1.1. REALIZZAZIONE PORZIONI ESTERNE ROTATORIA  
 1.2. REALIZZAZIONE BRACCI ROTATORIA



**2ª FASE**  
 2.1. DEVIAZIONE TRAFFICO SU PORZIONI DI ROTATORIA REALIZZATE  
 2.2. REALIZZAZIONE TRATTI INTERFERENTI CON IMPIEGO DI UNA CORSIA PER VOLTA  
 2.3. COMPLETAMENTO ROTATORIA



**Anas SpA**  
 Direzione Centrale Progettazione

**COLLEGAMENTO MEDIANO "MURCIA - POLLINO"**  
 TRATTO GIOIA DEL COLLE - MATERA - FERRANDINA - PISTICCI BY-PASS DI MATERA

PROGETTO DI FATTIBILITÀ TECNICO ECONOMICA

<b>IL PROGETTISTA</b> Dott. Ing. Dino Bonadies Ordine Ingegneri Provincia di Perugia n° A829	<b>IL GRUPPO DI PROGETTAZIONE:</b> Ing. D. BONADIES Ing. M. RASIMELLI Ing. P. LOSPENNATO Ing. S. PELLEGRINI Ing. M. PROCACCI Ing. R. CERQUIGLINI Ing. M. CARAFFINI Geom. M. BIRAGLIA			
<b>IL GEOLOGO:</b> Dott. Geol. Stefano Pizzoli Ordine Geologi Regione Umbria n° 107	<b>MANDATARIA</b> rpa			
<b>IL RESPONSABILE DEL S.I.A.</b> Dott. Arch. Enrica Rasimelli Ordine Architetti, Pianificatori e Conservatori Provincia di Perugia n° 430	<b>MANDANTE</b> VAMS Ingegneria			
<b>IL COORDINATORE PER LA SICUREZZA IN FASE DI PROGETTAZIONE</b> Dott. Ing. Dino Bonadies Ordine Ingegneri Provincia di Perugia n° A829	<b>MANDANTE</b> SETAC S.r.l. Ingegneria e Architettura Via S. Maria 100 - 00187 Roma			
<b>VISTO: IL RESPONSABILE DEL PROCEDIMENTO</b>	<b>VISTO: IL VICE DIRETTORE AREA INGEGNERIA SPECIALISTICA DI AREA</b>	<b>VISTO: IL RESPONSABILE DEL PROCEDIMENTO</b>	<b>PROTOCOLLO</b>	<b>DATA</b>

**FASI DI COSTRUZIONE**  
 TRACCIATO SELEZIONATO - TRATTO IN ADEGUAMENTO CATEGORIA C1  
 PLANIMETRIA DI CANTIERIZZAZIONE E CANTIERI- TAV. 3 DI 11

CODICE PROGETTO PZ138	CODICE FILE T01_CA00_CAN_PE03_B	REVISIONE B	SCALA: 1:5.000
PROGETTO L0715Z	IN. PROJ. P	ELAB. T01CA00CANPE03	
Revisione	Descrizione	Data	Redatto
B	PRIMA EMISSIONE	SETTEMBRE 2020	CARAFFINI
			LOSPENNATO
			BONADIES
			VERIFICATO
			APPROVATO