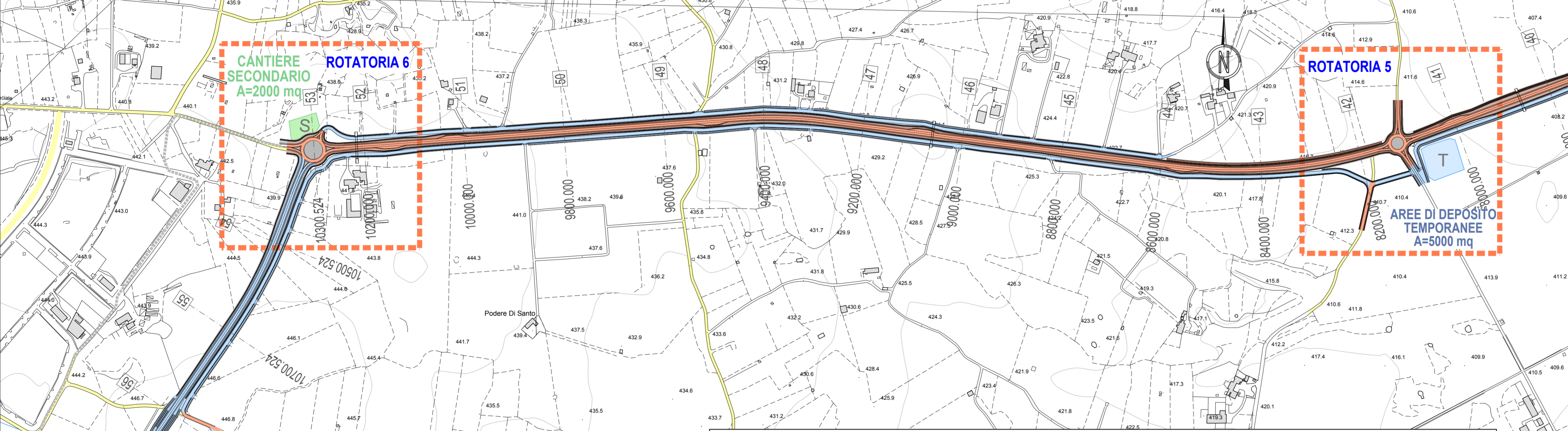


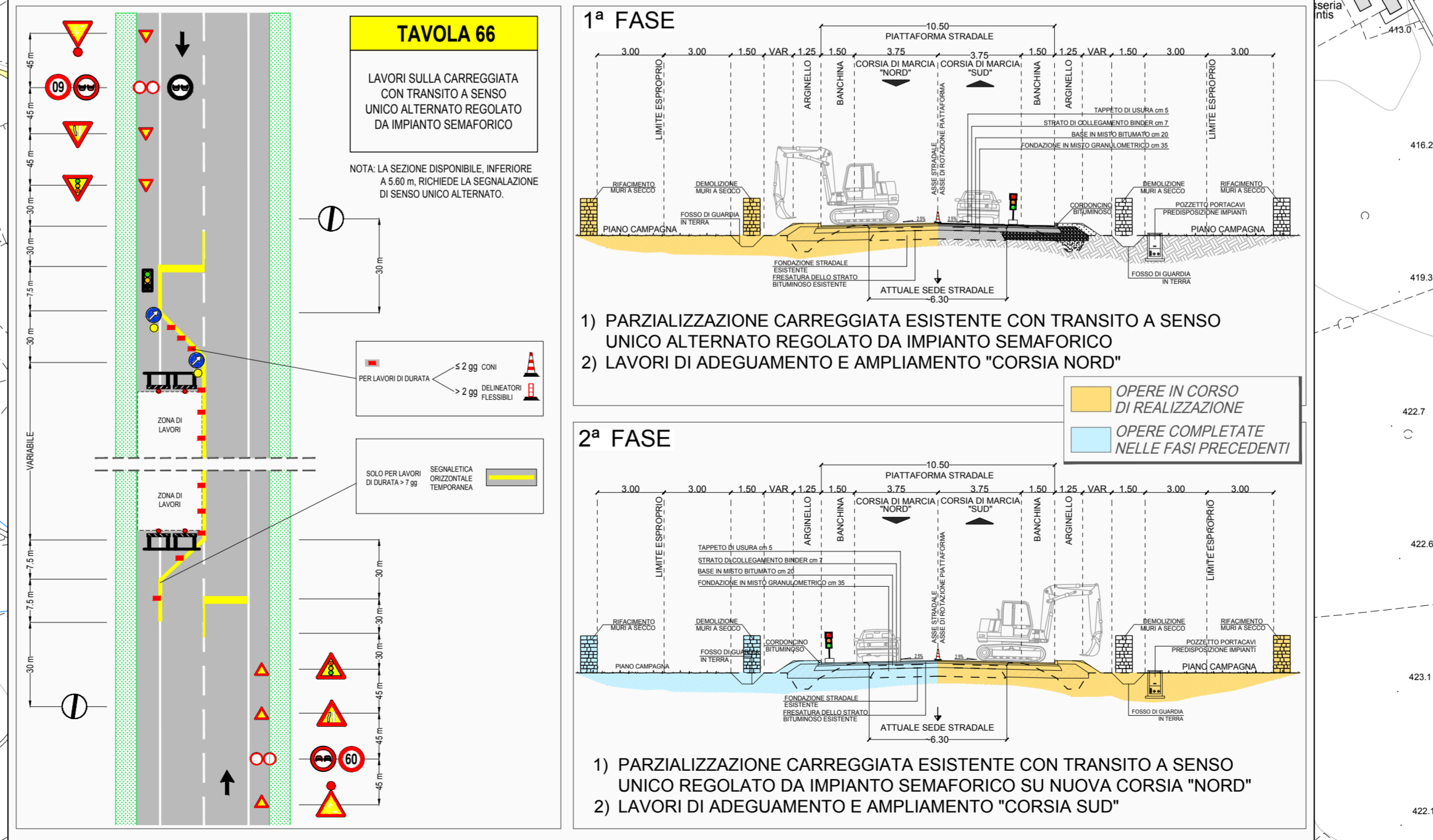
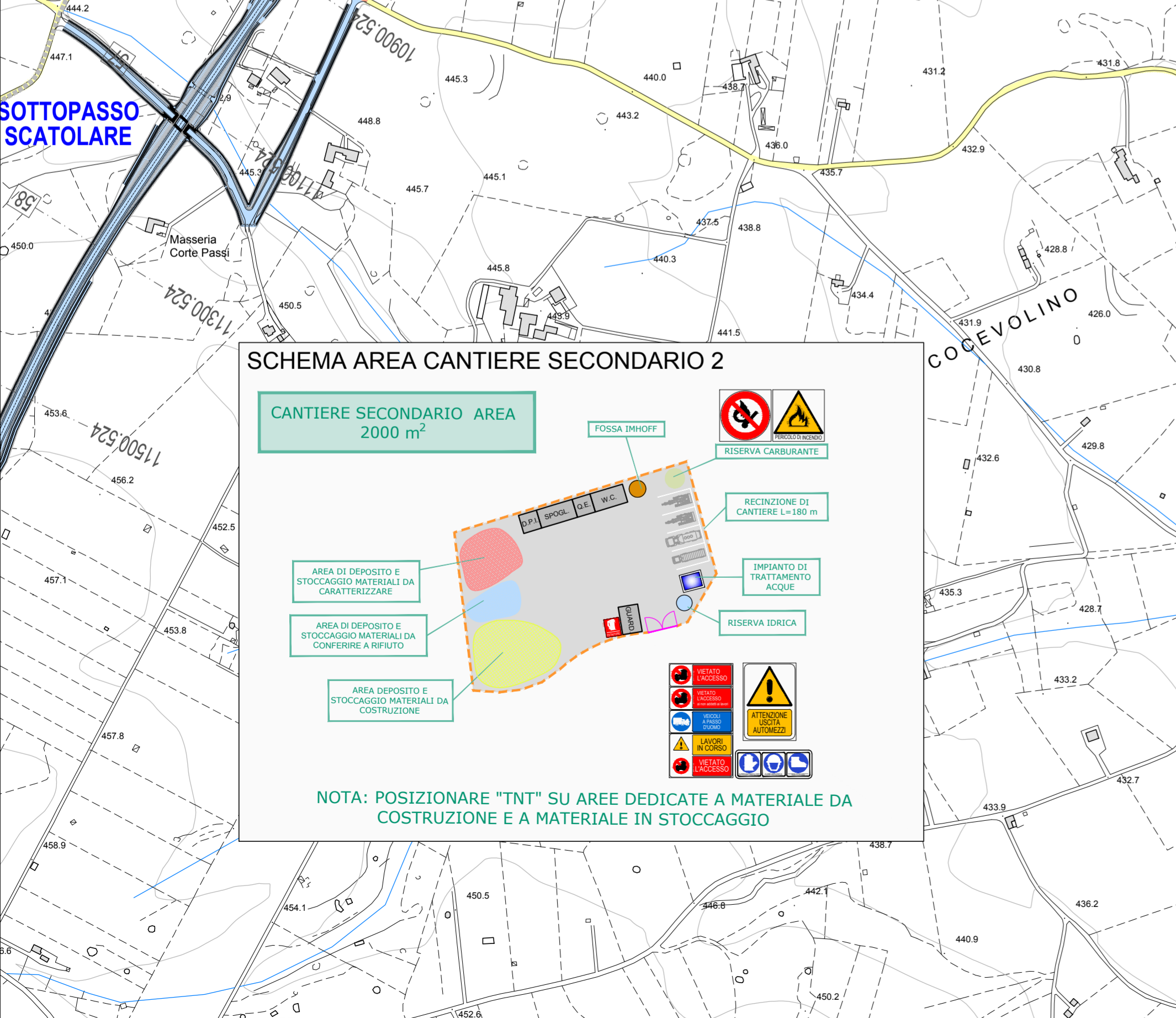
- 1ª FASE**
- 1.1. REALIZZAZIONE PORZIONI ESTERNE ROTATORIA
 - 1.2. REALIZZAZIONE BRACCI ROTATORIA
- 2ª FASE**
- 2.1. DEVIAZIONE TRAFFICO SU PORZIONI DI ROTATORIA REALIZZATE
 - 2.2. REALIZZAZIONE TRATTI INTERFERENTI CON IMPIEGO DI UNA CORSIA PER VOLTA
 - 2.3. COMPLETAMENTO ROTATORIA



LEGENDA

- OPERE REALIZZABILI SENZA SOGGEZIONE DI TRAFFICO
- OPERE CHE PREVEDONO PIÙ FASI E/O IN SOGGEZIONE DI TRAFFICO
- VIABILITÀ ESISTENTE
- P CANTIERE PRINCIPALE
- S CANTIERE SECONDARIO
- T AREA DI DEPOSITO TEMPORANEA
- L CANTIERE OPERATIVO
- PISTA DI CANTIERE
- P PIAZZOLA DI SCAMBIO
- TOMBAMENTI PROVVISORI CON TUBI IN LAMIERA ONDULATA TIPO "ARMCO"

QUADRO DI UNIONE



N.B. IL CANTIERE STRADALE PER L'ADEGUAMENTO DELLA CARREGGIATA AVANZA A TRATTI DI CIRCA 500 mt PER EVITARE TEMPI DI ATTESA ECCESSIVI.

Anas SpA
Direzione Centrale Progettazione

COLLEGAMENTO MEDIANO "MURCIA - POLLINO"
TRATTO GIOIA DEL COLLE - MATERA - FERRANDINA - PISTICCI BY-PASS DI MATERA

PROGETTO DI FATTIBILITÀ TECNICO ECONOMICA

| | | | |
|---|---|--|-----------------------|
| <p>IL PROGETTISTA Dott. Ing. Dino Bonadies Ordine Ingegneri Provincia di Perugia n° A829</p> | <p>IL GRUPPO DI PROGETTAZIONE:</p> <p>rpa Mandataria</p> <p>VAMS Mandatario</p> <p>SETAC S.r.l. Mandatario</p> <p>studio R.B.A. Mandatario</p> | <p>Ing. D. BONADIES Ing. M. RASIMELLI Ing. P. LOSPENNATO Ing. S. PELLEGRINI Ing. M. PROCACCI Ing. R. CERQUIGLINI Geom. M. CARAFFINI Geom. M. SINAGLIA</p> <p>Ing. N. SARACA Ing. A. NUNZIATI Ing. E. CAPANNA</p> <p>Ing. L. MONTERISSI Ing. G. CIGRIELLO</p> <p>Ing. F. PACCAPELO Ing. S. GIOTTA</p> | |
| <p>IL GEOLOGO: Dott. Geol. Stefano Pizzoli Ordine Geologi Regione Umbria n° 107</p> | <p>IL RESPONSABILE DEL S.I.A.: Dott. Arch. Enrica Rasimelli Ordine Architetti, Paesaggisti, Pianificatori e Conservatori Provincia di Perugia n° 430</p> | <p>IL COORDINATORE PER LA SICUREZZA IN FASE DI PROGETTAZIONE: Dott. Ing. Dino Bonadies Ordine Ingegneri Provincia di Perugia n° A829</p> | |
| <p>VISTO: IL RESPONSABILE DEL PROCEDIMENTO</p> | <p>VISTO: IL VICE DIRETTORE AREA INGEGNERIA SPECIALISTICA DI AREA</p> | <p>VISTO: IL RESPONSABILE</p> | |
| <p>CODICE PROGETTO PZ138</p> | <p>CODICE FILE T01_CA00_CAN_PE04_B</p> | <p>REVISIONE</p> | <p>SCALA: 1:5.000</p> |
| <p>PROGETTO L0715Z</p> | <p>IN. PROJ. P 0020</p> | <p>CODICE ELAB. T01CA00CANPE04</p> | <p>B</p> |
| <p>B</p> | <p>PRIMA EMISSIONE</p> | <p>SETTEMBRE 2020</p> | <p>CARAFFINI</p> |
| <p>Revisione</p> | <p>Descrizione</p> | <p>Data</p> | <p>Redatto</p> |
| | | | <p>Verificato</p> |
| | | | <p>Approvato</p> |