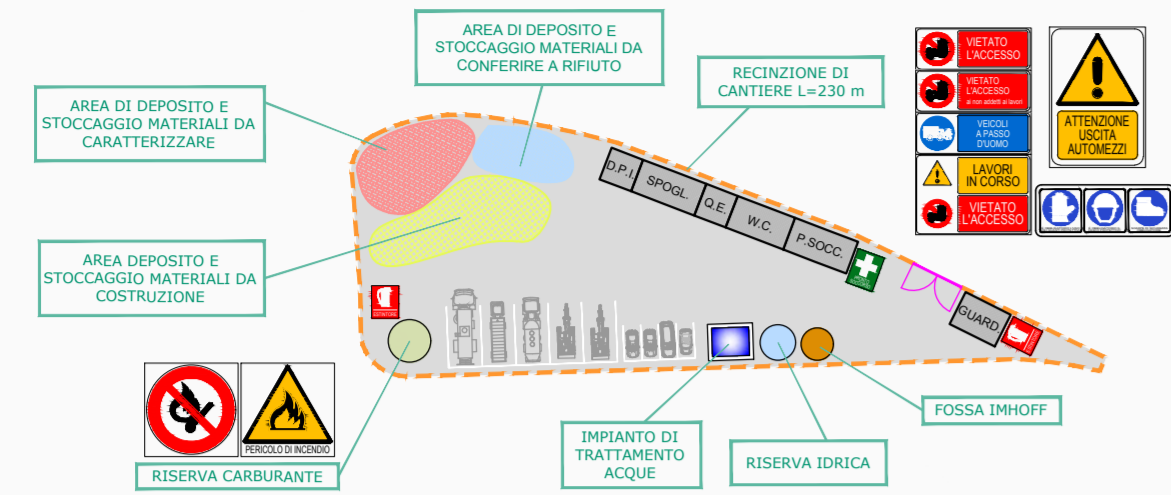


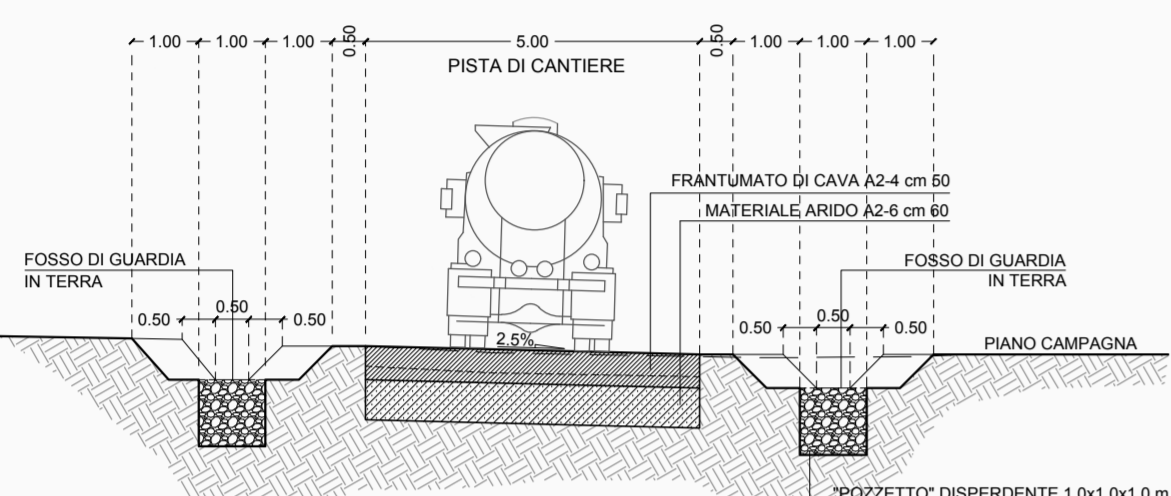
SCHEMA AREA CANTIERE SECONDARIO 3

CANTIERE SECONDARIO AREA 2000 m<sup>2</sup>



NOTA: POSIZIONARE "TNT" SU AREE DEDICATE A MATERIALE DA COSTRUZIONE E A MATERIALE IN STOCCAGGIO

SEZIONE TIPO PISTA DI CANTIERE



LAVORAZIONE DELLA PISTA DI CANTIERE

- 1) Scotico di 30 cm seguito da bonifica del terreno di 80 cm.
- 2) Costituzione pacchetto stradale: dal basso, 60 cm di materiale arido A2-6 e 50 cm di frantumato di cava A2-4.

IDRAULICA PISTE DI CANTIERE

Ogni 100 m in corrispondenza dei fossi laterali è prevista un "pozzetto" disperdente di dimensioni 1.0 x 1.0 x 1.0 m riempito con ciottolame da smaltire a fine lavori.

ROTATORIA 8

CANTIERE SECONDARIO A=2000 mq

VIADOTTO L=40 m

VIADOTTO L=60 m

CANTIERE OPERATIVO A=1800 mq

CANTIERE OPERATIVO A=2400 mq

PISTA L=55 m

PISTA L=40 m

ROTATORIA 9

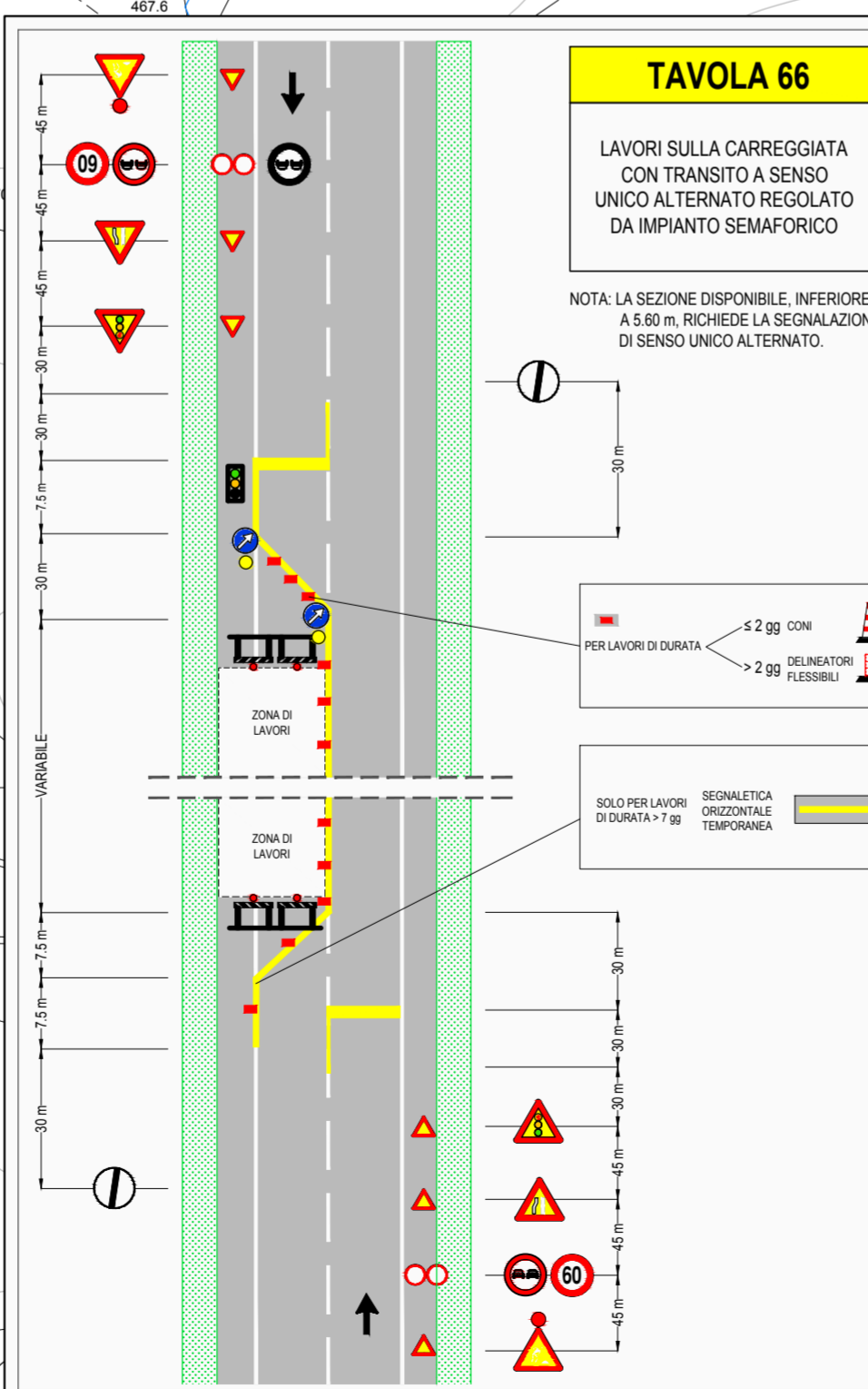
TAVOLA 66

LAVORI SULLA CARREGGIATA CON TRANSITO A SENSO UNICO ALTERNATO REGOLATO DA IMPIANTO SEMAFORICO

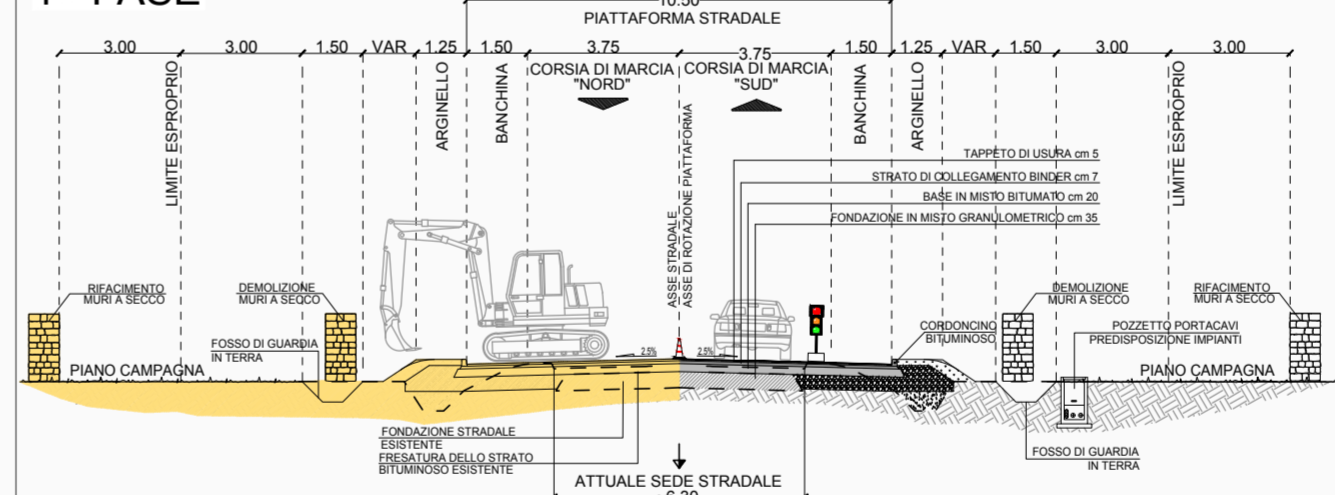
NOTA: LA SEZIONE DISPONIBILE, INFERIORE A 5.60 m, RICHIEDE LA SEGNALEZIONE DI SENSO UNICO ALTERNATO.

PERILORI DI DURATA < 2 gg CON SEGNALETORI FLESSIBILI

SEGNALETORI CRUCIATALE TEMPORANEA

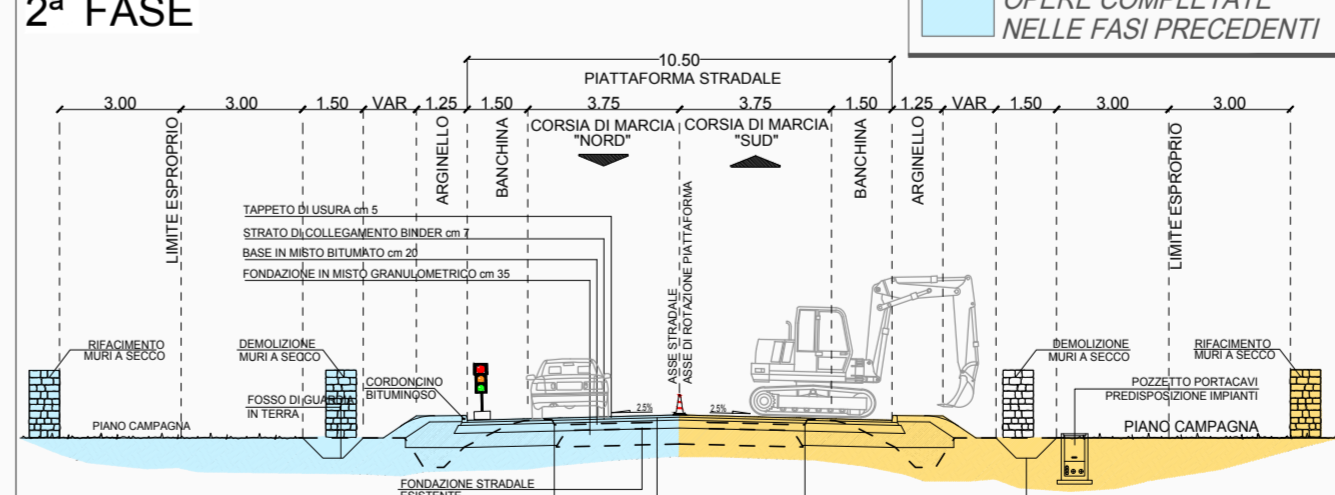


1ª FASE



- 1) PARZIALIZZAZIONE CARREGGIATA ESISTENTE CON TRANSITO A SENSO UNICO ALTERNATO REGOLATO DA IMPIANTO SEMAFORICO
- 2) LAVORI DI ADEGUAMENTO E AMPLIAMENTO "CORSIA NORD"

2ª FASE



- 1) PARZIALIZZAZIONE CARREGGIATA ESISTENTE CON TRANSITO A SENSO UNICO REGOLATO DA IMPIANTO SEMAFORICO SU NUOVA CORSIA "NORD"
- 2) LAVORI DI ADEGUAMENTO E AMPLIAMENTO "CORSIA SUD"

N.B. IL CANTIERE STRADALE PER L'ADEGUAMENTO DELLA CARREGGIATA AVANZA A TRATTI DI CIRCA 500 mt PER EVITARE TEMPI DI ATTESA ECCESSIVI.

LEGENDA

- OPERE REALIZZABILI SENZA SOGGEZIONE DI TRAFFICO
- OPERE CHE PREVEDONO PIÙ FASI E/O IN SOGGEZIONE DI TRAFFICO
- VIABILITÀ ESISTENTE
- P CANTIERE PRINCIPALE
- S CANTIERE SECONDARIO
- T AREA DI DEPOSITO TEMPORANEA
- L CANTIERE OPERATIVO
- PISTA DI CANTIERE
- P PIAZZOLA DI SCAMBIO
- TOMBAMENTI PROVVISORI CON TUBI IN LAMIERA ONDULATA TIPO "ARMCO"

**Anas SpA**  
Direzione Centrale Progettazione

COLLEGAMENTO MEDIANO "MURCIA - POLLINO"  
TRATTO GIOIA DEL COLLE - MATERA - FERRANDINA - PISTICCI BY-PASS DI MATERA

PROGETTO DI FATTIBILITÀ TECNICO ECONOMICA

<p><b>IL PROGETTISTA</b> Dott. Ing. Dino Bonadies Ordine Ingegneri Provincia di Perugia n° A829</p>	<p><b>IL GRUPPO DI PROGETTAZIONE:</b></p> <p><b>rpa</b> Mandataria</p> <p><b>VAMS</b> Mandatario</p> <p><b>SETAC S.r.l.</b> Mandatario</p> <p><b>studio R.B.A.</b> Mandatario</p>	<p>Ing. D. BONADIES Ing. M. RASIMELLI Ing. P. LOSPENNATO Ing. S. PELLEGRINI Ing. M. PROCACCI Ing. R. CERQUIGLINI Geom. M. CARAFFINI Geom. M. SINAGLIA</p> <p>Ing. N. SARACA Ing. A. NUNZIATI Ing. E. CAPANNA</p> <p>Ing. L. MONTERISI Ing. G. CIORIELLO</p> <p>Ing. F. PACCAPELO Ing. S. GIOTTA</p>
<p><b>IL GEOLOGO:</b> Dott. Geol. Stefano Pizzoli Ordine Geologi Regione Umbria n° 107</p>	<p><b>IL RESPONSABILE DEL S.I.A.:</b> Dott. Arch. Enrico Rasimelli Ordine Architetti, Pianificatori e Conservatori Provincia di Perugia n° 430</p>	<p><b>IL COORDINATORE PER LA SICUREZZA IN FASE DI PROGETTAZIONE:</b> Dott. Ing. Dino Bonadies Ordine Ingegneri Provincia di Perugia n° A829</p>
<p><b>VIOTO: IL RESPONSABILE DEL PROCEDIMENTO</b></p>	<p><b>VIOTO: IL VICE DIRETTORE AREA INGEGNERIA SPECIALISTICA DI AREA</b></p>	<p><b>VIOTO: IL RESPONSABILE AREA</b></p>
<p>CODICE PROGETTO PZ138</p>	<p>CODICE FILE T01_CA00_CAN_PE06_B</p>	<p>REVISIONE B</p>
<p>PROGETTO L0715Z</p>	<p>IN. PROJ. P 0020</p>	<p>SCALA: 1:5.000</p>
<p>CODICE ELAB. T01CA00CANPE06</p>	<p>REVISIONE B</p>	<p>SCALA: 1:5.000</p>

FASI DI COSTRUZIONE  
TRACCIATO SELEZIONATO - TRATTO IN ADEGUAMENTO CATEGORIA C1  
PLANIMETRIA DI CANTIERIZZAZIONE E CANTIERI - TAV. 6 DI 11

B	PRIMA EMISSIONE	SETTEMBRE 2020	CARAFFINI	LOSPENNATO	BONADIES
Revisione	Descrizione	Data	Redatto	Verificato	Approvato