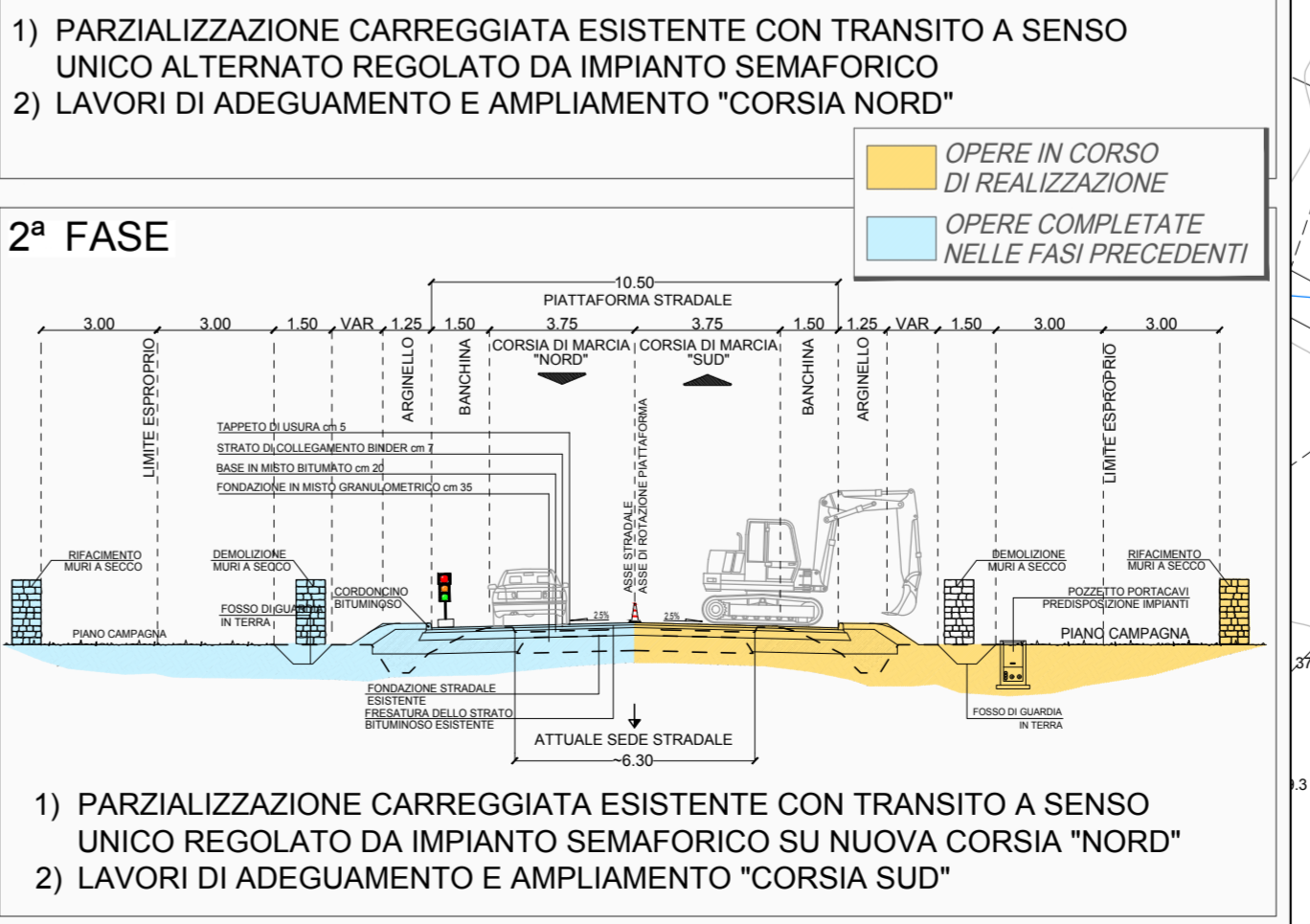
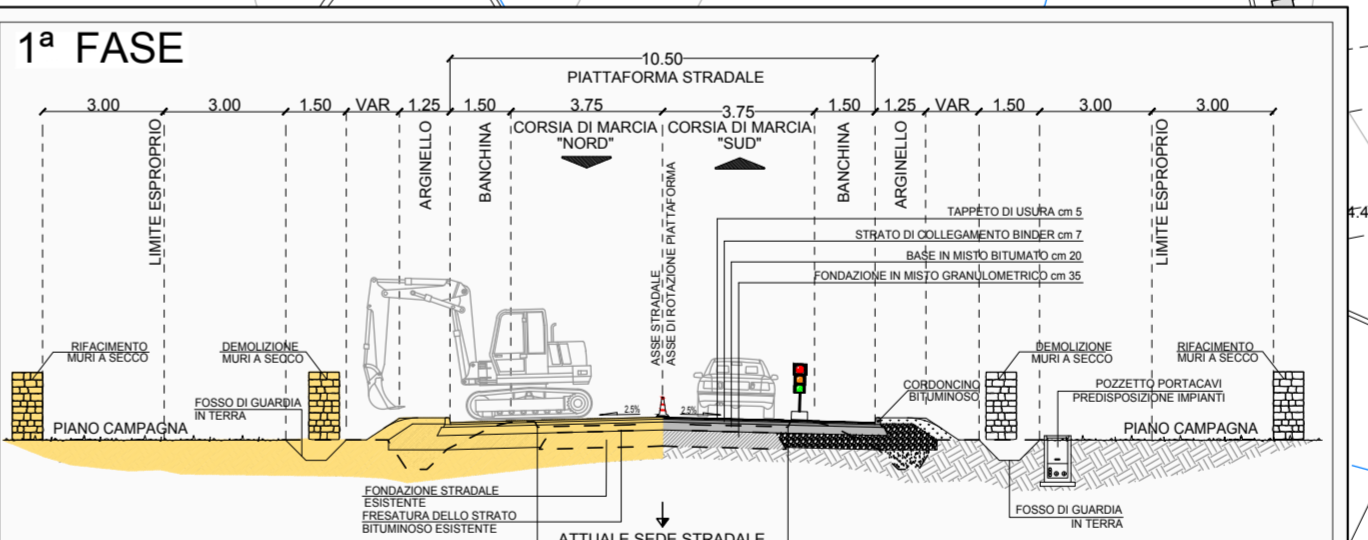
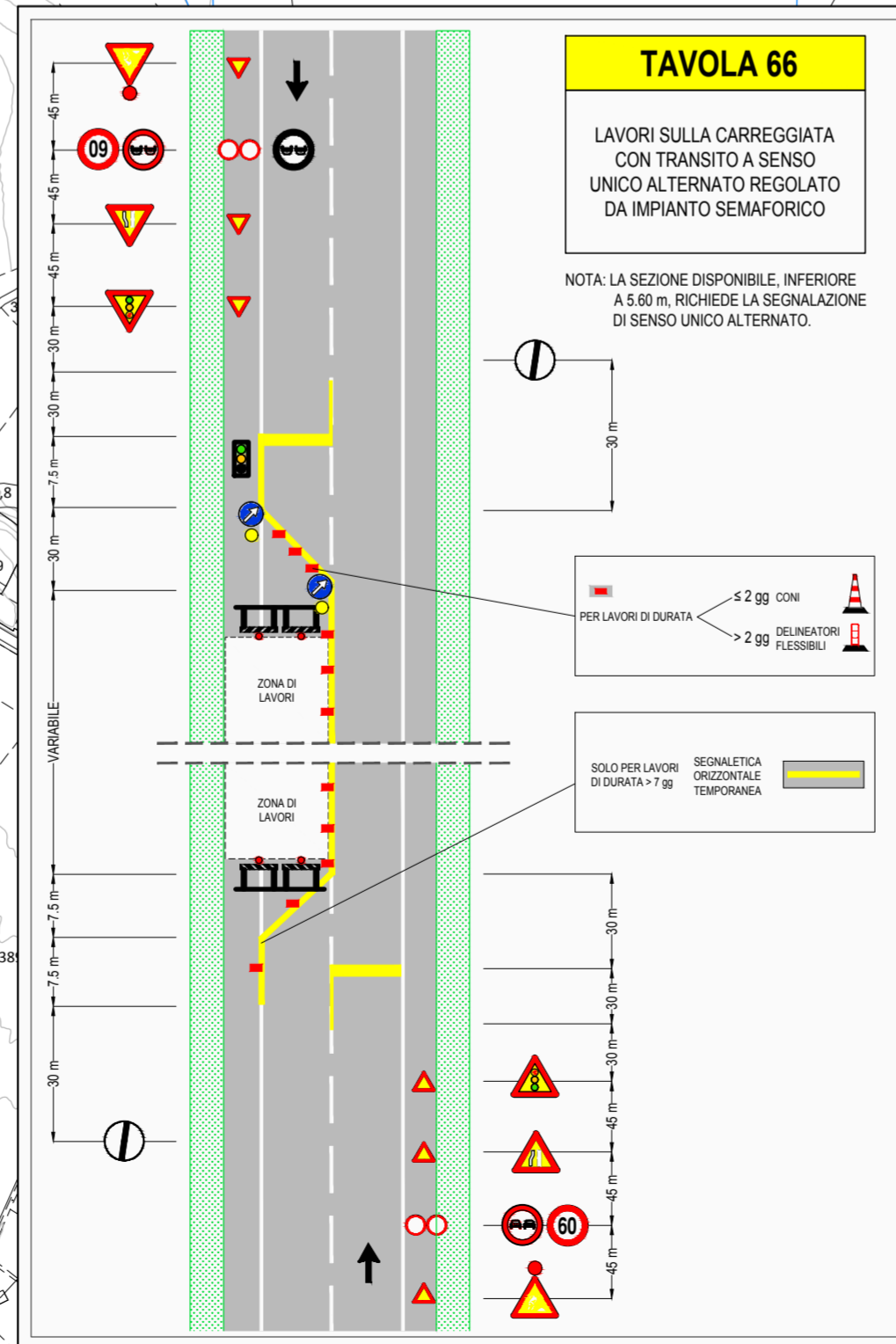
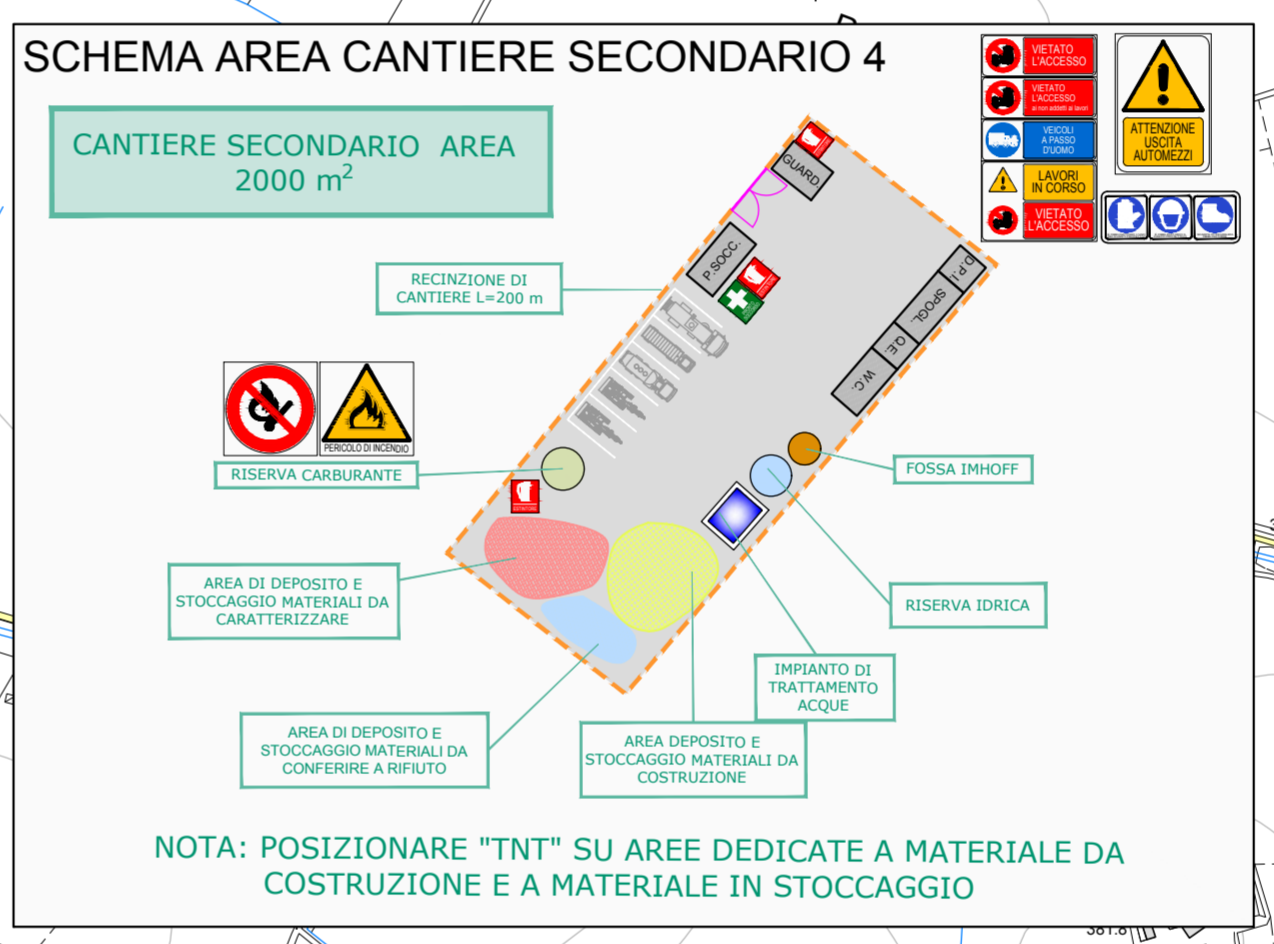


OPERE IN CORSO DI REALIZZAZIONE
OPERE COMPLETATE NELLE FASI PRECEDENTI
VIABILITÀ IN ESERCIZIO

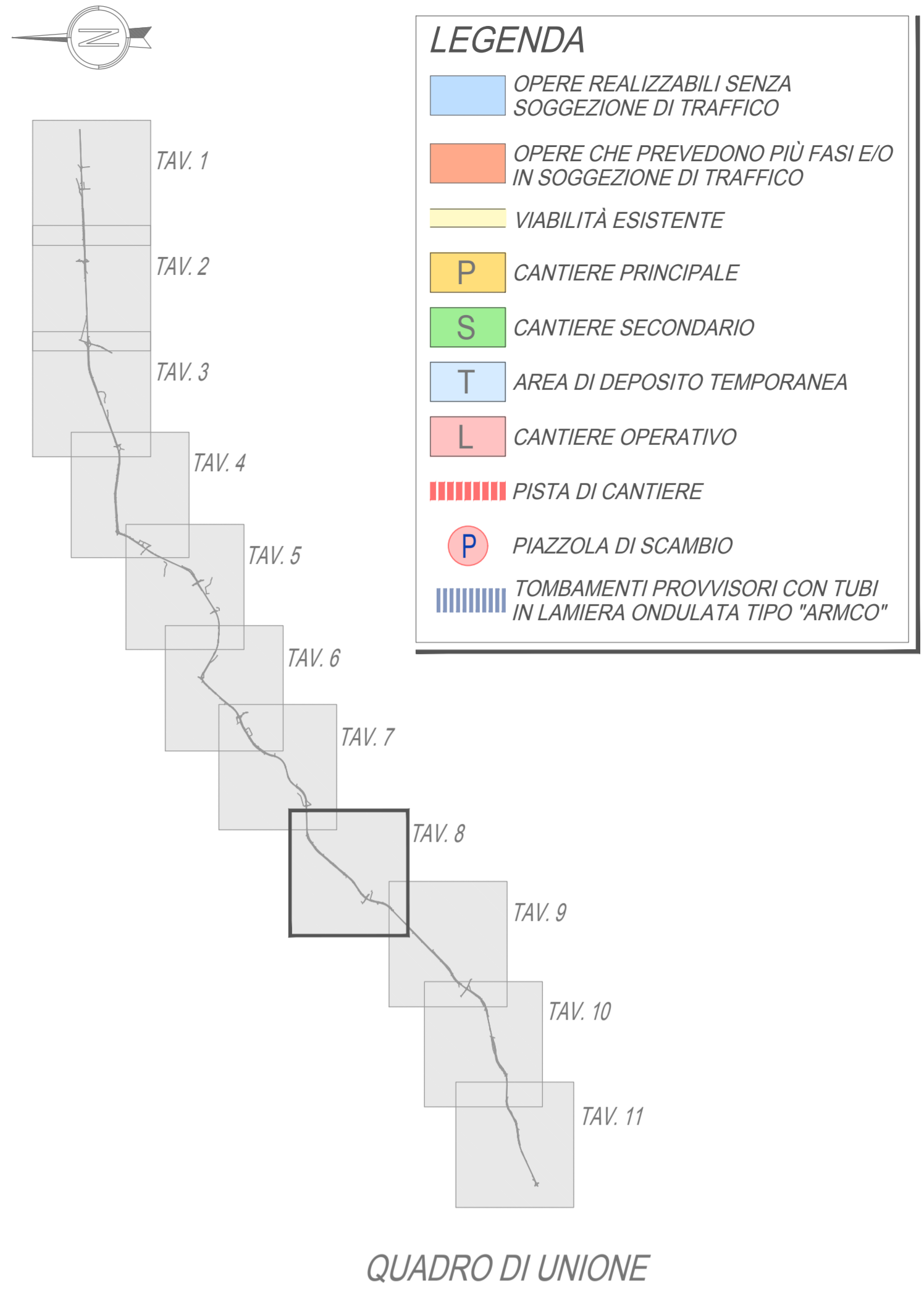
OPERE IN CORSO DI REALIZZAZIONE
OPERE COMPLETATE NELLE FASI PRECEDENTI
VIABILITÀ IN ESERCIZIO

- 1ª FASE**
- 1.1. DEMOLIZIONE ISOLE SPARTITRAFFICO E ISOLA CENTRALE
 - 1.2. REALIZZAZIONE NUOVA ISOLA CENTRALE
 - 1.3. REALIZZAZIONE PORZIONI DI ROTATORIA NON INTERDETTE DAL TRAFFICO
 - 1.4. TRAFFICO MANTENUTO SU VIABILITÀ ESISTENTE

- 2ª FASE**
- 2.1. REALIZZAZIONE A SETTORI DELLE PARTI RESTANTI PREVIA DEVIAZIONE, DI VOLTA IN VOLTA, DEL TRAFFICO SU SETTORE ULTIMATO



N.B. IL CANTIERE STRADALE PER L'ADEGUAMENTO DELLA CARREGGIATA AVANZA A TRATTI DI CIRCA 500 mt PER EVITARE TEMPI DI ATTESA ECCESSIVI.



Anas SpA
 Direzione Centrale Progettazione

COLLEGAMENTO MEDIANO "MURCIA - POLLINO"
 TRATTO GIOIA DEL COLLE - MATERA - FERRANDINA - PISTICCI BY-PASS DI MATERA

PROGETTO DI FATTIBILITÀ TECNICO ECONOMICA

IL PROGETTISTA
 Dott. Ing. Dino Bonadies
 Ordine Ingegneri Provincia di Perugia n° A829

IL GEOLOGO
 Dott. Geol. Stefano Pizzoli
 Ordine Geologi Regione Umbria n° 107

IL RESPONSABILE DEL S.I.A.
 Dott. Arch. Enrica Rasimelli
 Ordine Architetti, Pianificatori e Conservatori Provincia di Perugia n° 430

IL COORDINATORE PER LA SICUREZZA IN FASE DI PROGETTAZIONE
 Dott. Ing. Dino Bonadies
 Ordine Ingegneri Provincia di Perugia n° A829

IL GRUPPO DI PROGETTAZIONE:

MANDATARIA
 rpa

MANDANTE
 VAMS Ingegneria

MANDANTE
 SETAC S.r.l.

MANDANTE
 studio R.B.A.

INGEGNERI:
 Ing. D. BONADIES
 Ing. M. RASIMELLI
 Ing. P. LOSPENNATO
 Ing. S. PELLEGRINI
 Ing. M. PROCACCI
 Ing. R. CERQUIGLINI
 Ing. M. CARAFFINI
 Geom. M. BIRAGLIA

INGEGNERI:
 Ing. N. SARACA
 Ing. A. NUNZIATI
 Ing. E. CAPANNA

INGEGNERI:
 Ing. L. MONTERISI
 Ing. G. CIORIELLO

INGEGNERI:
 Ing. F. PACCAPELO
 Ing. S. GIOTTA

| | | | | |
|--|---|-------------------------------|------------|------|
| ISTO: IL RESPONSABILE DEL PROCEDIMENTO | ISTO: IL VICE DIRETTORE AREA INGEGNERIA SPECIALISTICA DI AREA | ISTO: IL RESPONSABILE DI AREA | PROTOCOLLO | DATA |
| --- | --- | --- | --- | --- |

FASI DI COSTRUZIONE
 TRACCIATO SELEZIONATO - TRATTO IN ADEGUAMENTO CATEGORIA C1
 PLANIMETRIA DI CANTIERIZZAZIONE E CANTIERI - TAV. 8 DI 11

| | | | |
|--------------------------|------------------------------------|------------------|--------------------------------|
| CODICE PROGETTO PZ138 | CODICE FILE T01_CA00_CAN_PE08_B | REVISIONE B | SCALA: 1:5.000 |
| PROGETTO L0715Z | UN. PROJ. P | N. PROJ. 0020 | CODICE ELAB. T01CA00CANPE08 |
| B | PRIMA EMISSIONE | SETTEMBRE 2020 | CARAFFINI |
| Revisione | Descrizione | Data | Redatto |
| | | | Verificato |
| | | | Approvato |