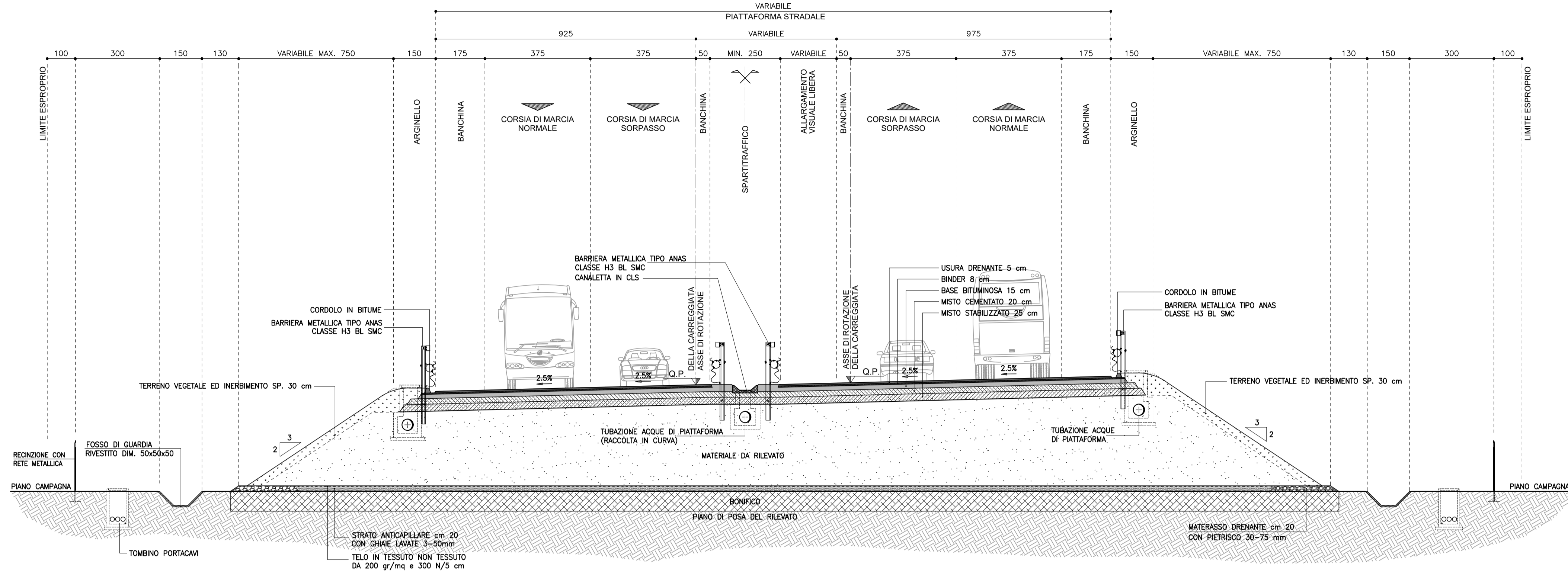


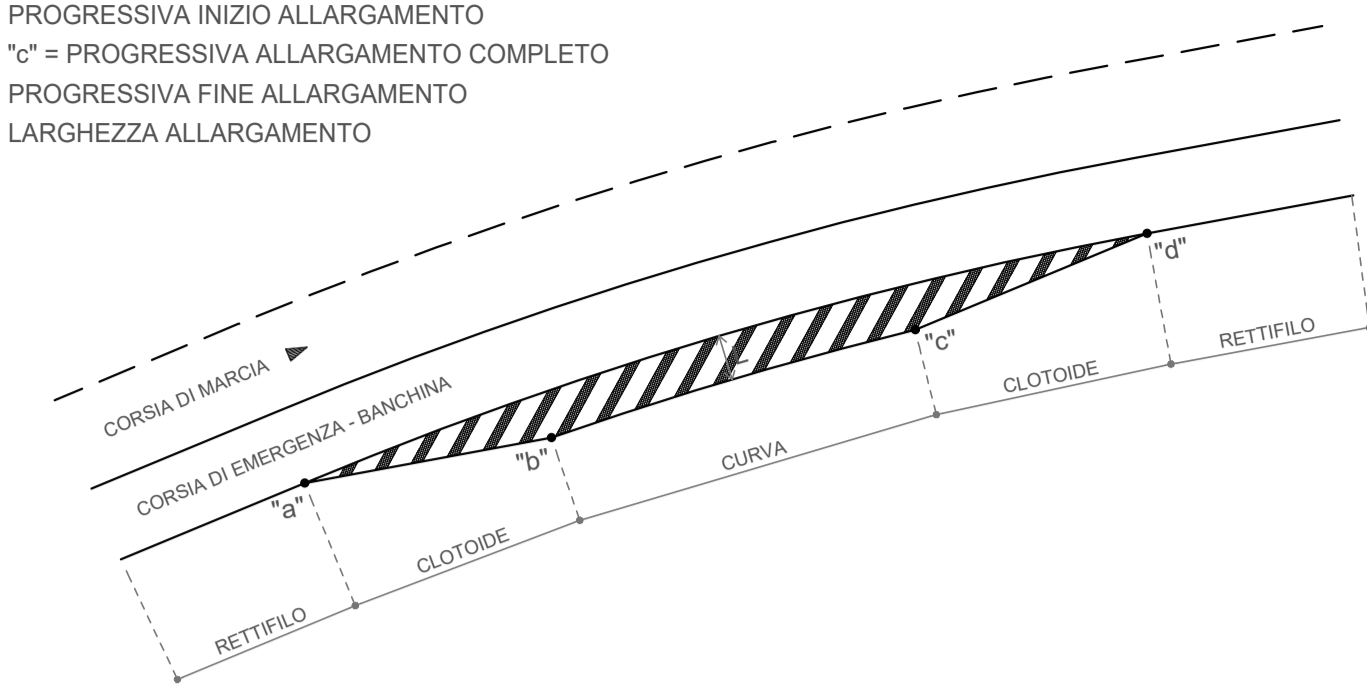
# SEZIONE TIPO IN RILEVATO A PIATTAFORMA UNICA CON ALLARGAMENTO PER VISUALE SCALA 1:100



## ALLARGAMENTI PER VISUALE LIBERA

### LEGENDA

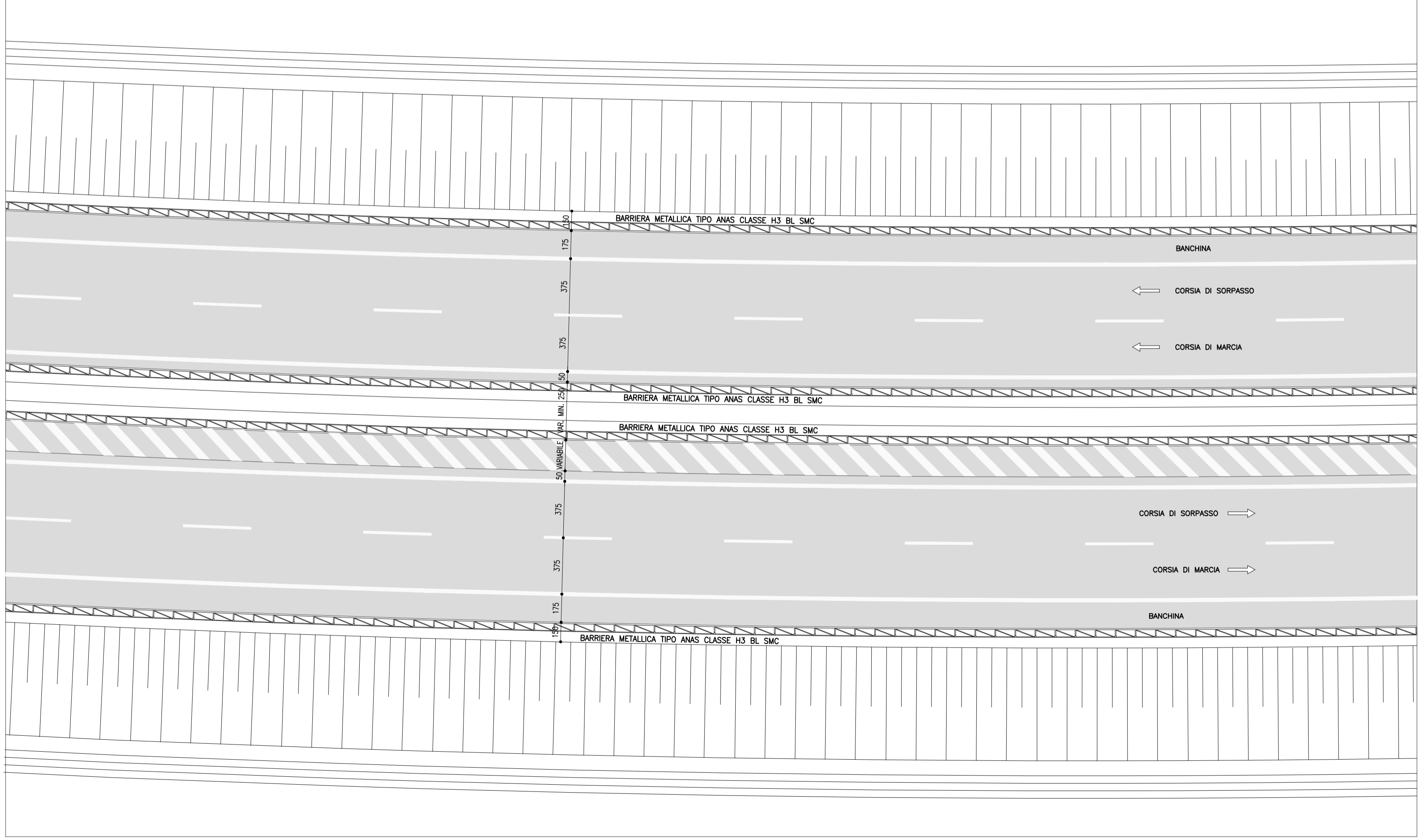
- "a" = PROGRESSIVA INIZIO ALLARGAMENTO
- "b" e "c" = PROGRESSIVA ALLARGAMENTO COMPLETO
- "d" = PROGRESSIVA FINE ALLARGAMENTO
- "L" = LARGHEZZA ALLARGAMENTO



### TABELLA ALLARGAMENTI

CARREGGIATA NORD - PROGRESSIVE	LARGHEZZA (m)	CARREGGIATA SUD - PROGRESSIVE	LARGHEZZA (m)
CURVA 2 - SX	"a)" PROGR. 1+770.582	"a)" PROGR. 0+022.217	0.00
	"b)" PROGR. 1+876.501	"b)" PROGR. 0+158.905	1.52
	"c)" PROGR. 2+657.784	"c)" PROGR. 0+698.776	1.52
	"d)" PROGR. 2+763.723	"d)" PROGR. 0+832.109	0.00
CURVA 4 - SX	"a)" PROGR. 4+502.711	"a)" PROGR. 1+374.725	0.00
	"b)" PROGR. 4+669.400	"b)" PROGR. 1+508.058	1.45
	"c)" PROGR. 4+941.308	"c)" PROGR. 2+765.155	1.45
	"d)" PROGR. 5+107.997	"d)" PROGR. 2+898.489	0.00
CURVA 8 - SX	"a)" PROGR. 8+312.893	"a)" PROGR. 3+179.598	0.00
	"b)" PROGR. 8+457.738	"b)" PROGR. 3+318.681	1.20
	"c)" PROGR. 8+719.235	"c)" PROGR. 3+445.762	1.20
	"d)" PROGR. 8+864.079	"d)" PROGR. 3+584.846	0.00
CURVA 9 - SX	"a)" PROGR. 8+864.079	"a)" PROGR. 3+928.108	0.00
	"b)" PROGR. 8+975.195	"b)" PROGR. 4+039.416	1.81
	"c)" PROGR. 9+522.992	"c)" PROGR. 4+587.517	1.81
	"d)" PROGR. 9+634.108	"d)" PROGR. 4+720.127	0.00
CURVA 10 - SX	"a)" PROGR. 9+634.108	"a)" PROGR. 7+716.423	0.00
	"b)" PROGR. 9+766.352	"b)" PROGR. 7+850.151	1.21
	"c)" PROGR. 9+849.782	"c)" PROGR. 7+950.278	1.21
	"d)" PROGR. 9+982.027	"d)" PROGR. 8+084.005	0.00
CURVA 11 - DX	"a)" PROGR. 9+418.012	"a)" PROGR. 9+418.012	0.00
	"b)" PROGR. 9+574.012	"b)" PROGR. 9+574.012	0.74
	"c)" PROGR. 9+901.258	"c)" PROGR. 9+901.258	0.74
	"d)" PROGR. 10+057.258	"d)" PROGR. 10+057.258	0.00
CURVA 12 - DX	"a)" PROGR. 10+804.528	"a)" PROGR. 10+804.528	0.00
	"b)" PROGR. 10+909.901	"b)" PROGR. 10+909.901	0.85
	"c)" PROGR. 11+686.757	"c)" PROGR. 11+686.757	0.85
	"d)" PROGR. 11+792.129	"d)" PROGR. 11+792.129	0.00
CURVA 13 - DX	"a)" PROGR. 12+626.700	"a)" PROGR. 12+626.700	0.00
	"b)" PROGR. 12+739.813	"b)" PROGR. 12+739.813	1.83
	"c)" PROGR. 13+180.179	"c)" PROGR. 13+180.179	1.83
	"d)" PROGR. 13+293.291	"d)" PROGR. 13+293.291	0.00

### PLANIMETRIA CARREGGIATE - SCALA 1:200





## Anas SpA

Direzione Centrale Progettazione

### COLLEGAMENTO MEDIANO "MURGLIA - POLLINO"

TRATTO GIOIA DEL COLLE - MATERA - FERRANDINA - PISTICCI  
BY-PASS DI MATERA

#### PROGETTO DI FATTIBILITÀ TECNICO ECONOMICA

<b>IL PROGETTISTA</b> Dott. Ing. Dino Bonadies Ordine Ingegneri Provincia di Perugia n° A829	<b>IL GRUPPO DI PROGETTAZIONE:</b>  MANDATARIA MANDANTE	Ing. D. BONADIES Ing. M. RASIMELLI Ing. P. LOSPENNATO Ing. S. PELLEGRINI Ing. M. PROCACCI Ing. R. CERQUIGLIANI Ing. M. CARAFFINI Geom. M. BINAGLIA Ing. N. SARACA Ing. A. NUNZIATI Ing. E. CAPANNA Ing. L. MONTERISI Ing. G. CICIRIELLO
<b>IL GEOLOGO:</b> Dott. Geol. Stefano Piazzi Ordine Geologi Regione Umbria n° 107	<b>IL RESPONSABILE DEL S.I.A.</b> Dott. Arch. Enrico Rasimelli Ordine Architetti, Paesaggisti, Pianificatori e Conservatori Provincia di Perugia n° 430	Ing. F. PACCAPELO Ing. S. GIOTTA
<b>IL COORDINATORE PER LA SICUREZZA IN FASE DI PROGETTAZIONE</b> Dott. Ing. Dino Bonadies Ordine Ingegneri Provincia di Perugia n° A829	<b>MANDANTE</b> studio R.B.A. Studio Bonadies - Rasimelli & Associati s.r.l. Via S. Maria della Pace, 100 - 00187 Roma	Ing. F. PACCAPELO Ing. S. GIOTTA
<b>VISTO: IL RESPONSABILE DEL PROCEDIMENTO</b> ---	<b>VISTO: IL VICE DIRETTORE AREA INGEGNERIA SPECIALISTICA</b> ---	<b>VISTO: IL RESPONSABILE DI AREA</b> ---
<b>PROTOCOLLO</b> ---	<b>DATA</b> ---	

#### PROGETTO STRADALE

TRACCIATO SELEZIONATO - TRATTO IN VARIANTE CATEGORIA B  
SEZIONI TRASVERSALI, TIPOLOGICI E PARTICOLARI COSTRUTTIVI  
DIMENSIONE E ORGANIZZAZIONE DELLA PIATTAFORMA STRADALE

CODICE PROGETTO PZ139	CODICE FILE P02_IA00_TRA_ST05_A	REVISIONE A	SCALA: 1:100
PROGETTO L07152	ELAB. P02_IA00_TRA_ST05		
PRIMA EMISSIONE	SETTEMBRE 2020	BINAGLIA	LOSPENNATO
Revisione	Descrizione	Data	Redatto
			Verificato
			Approvato

## SEZIONI STRADALI CATEGORIA "B" - EXTRAURBANE PRINCIPALI