

Località: Porto Salerno

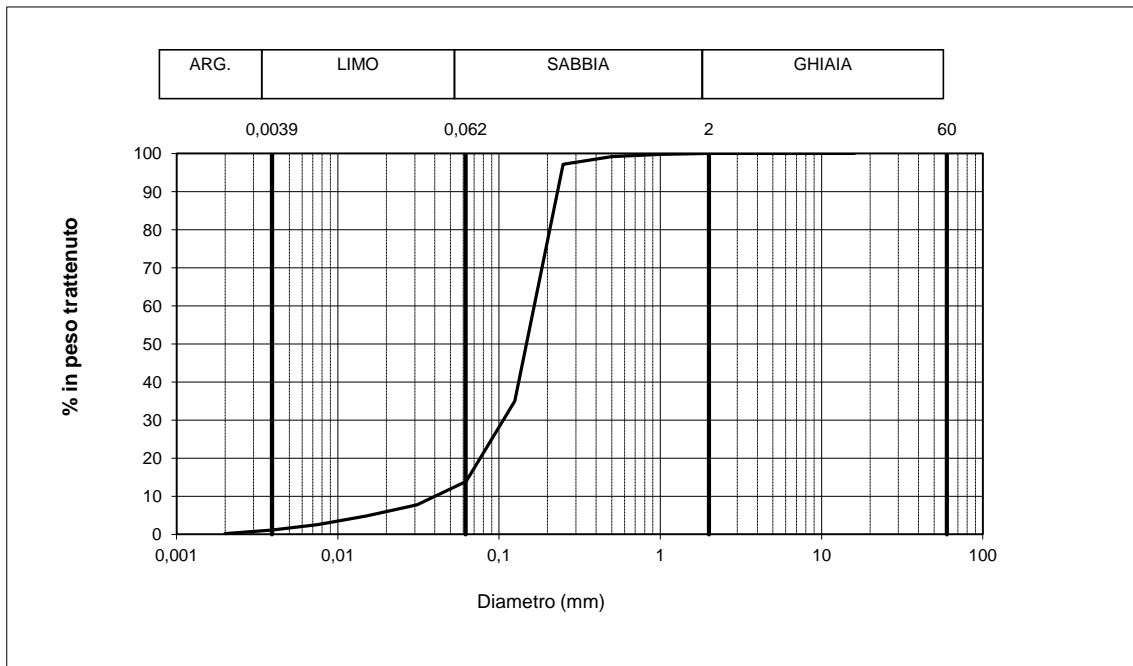
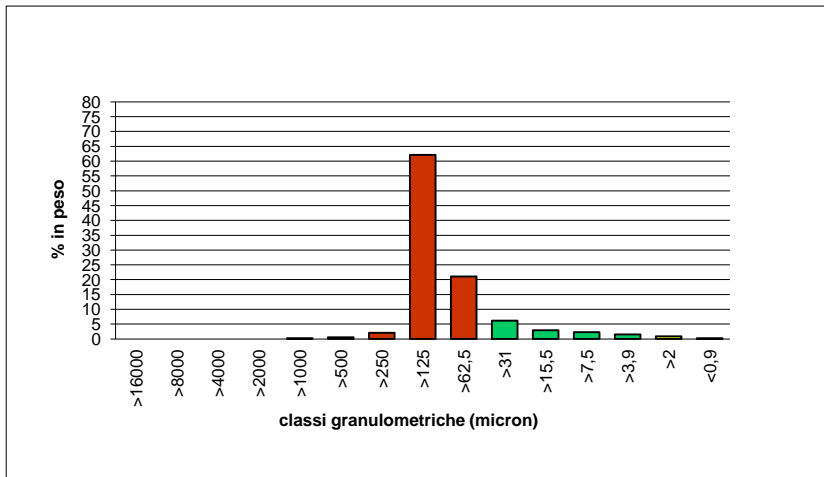
Campione: SC/01/0-50

### Analisi Granulometrica

Classi Principali (%)	
Ghiaia	0,00
Sabbia	86,08
Limo	12,83
Argilla	1,09

peso campione: 24,622 g

Classificazione del campione tramite le classi principali
<i>Sabbia limosa</i>



Località: Porto Salerno

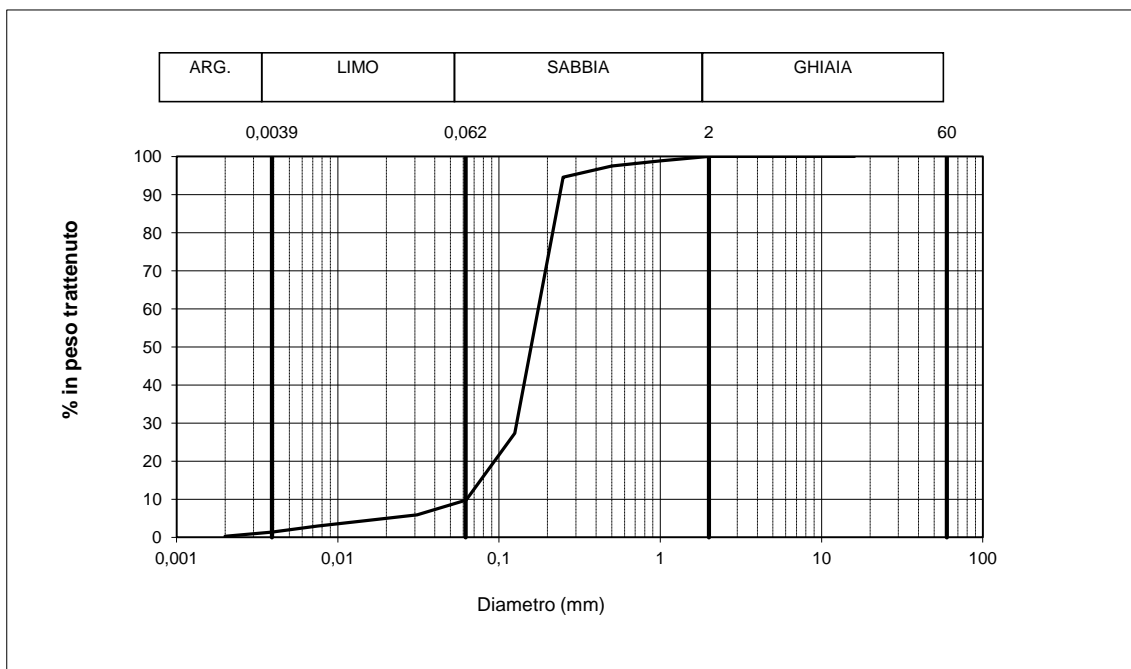
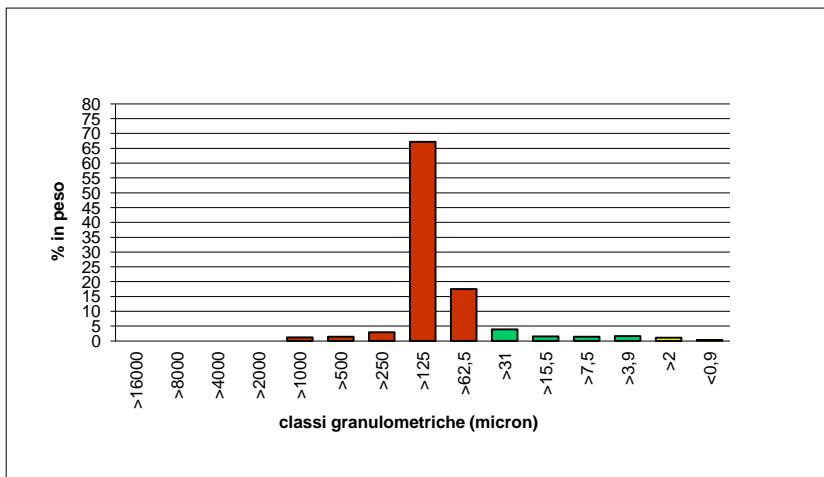
Campione: SC/01/100-150

### Analisi Granulometrica

Classi Principali (%)	
Ghiaia	0,00
Sabbia	90,19
Limo	8,41
Argilla	1,41

peso campione: 24,590 g

Classificazione del campione tramite le classi principali
<i>Sabbia debolmente limosa</i>



Località: Porto Salerno

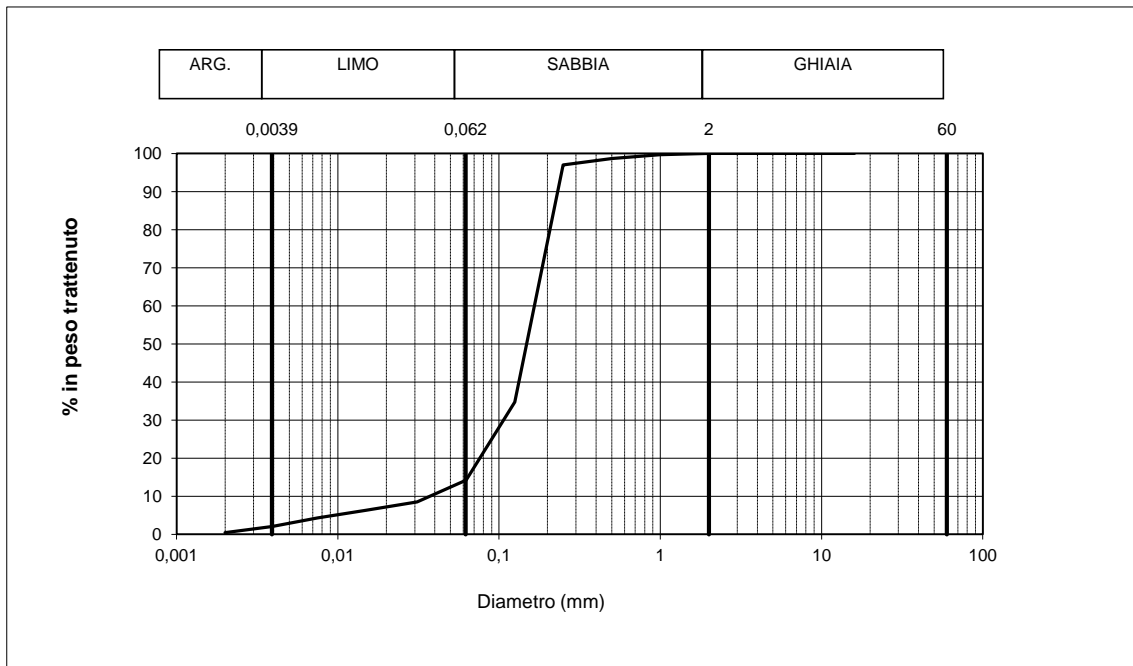
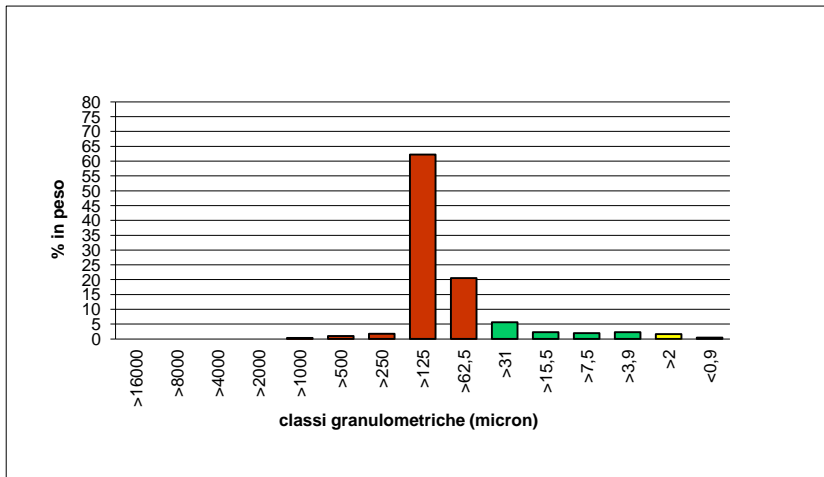
Campione: SC/01/50-100

### Analisi Granulometrica

Classi Principali (%)	
Ghiaia	0,00
Sabbia	85,80
Limo	12,17
Argilla	2,03

peso campione: 24,634 g

Classificazione del campione tramite le classi principali
<i>Sabbia limosa</i>



**Località:** Porto Salerno

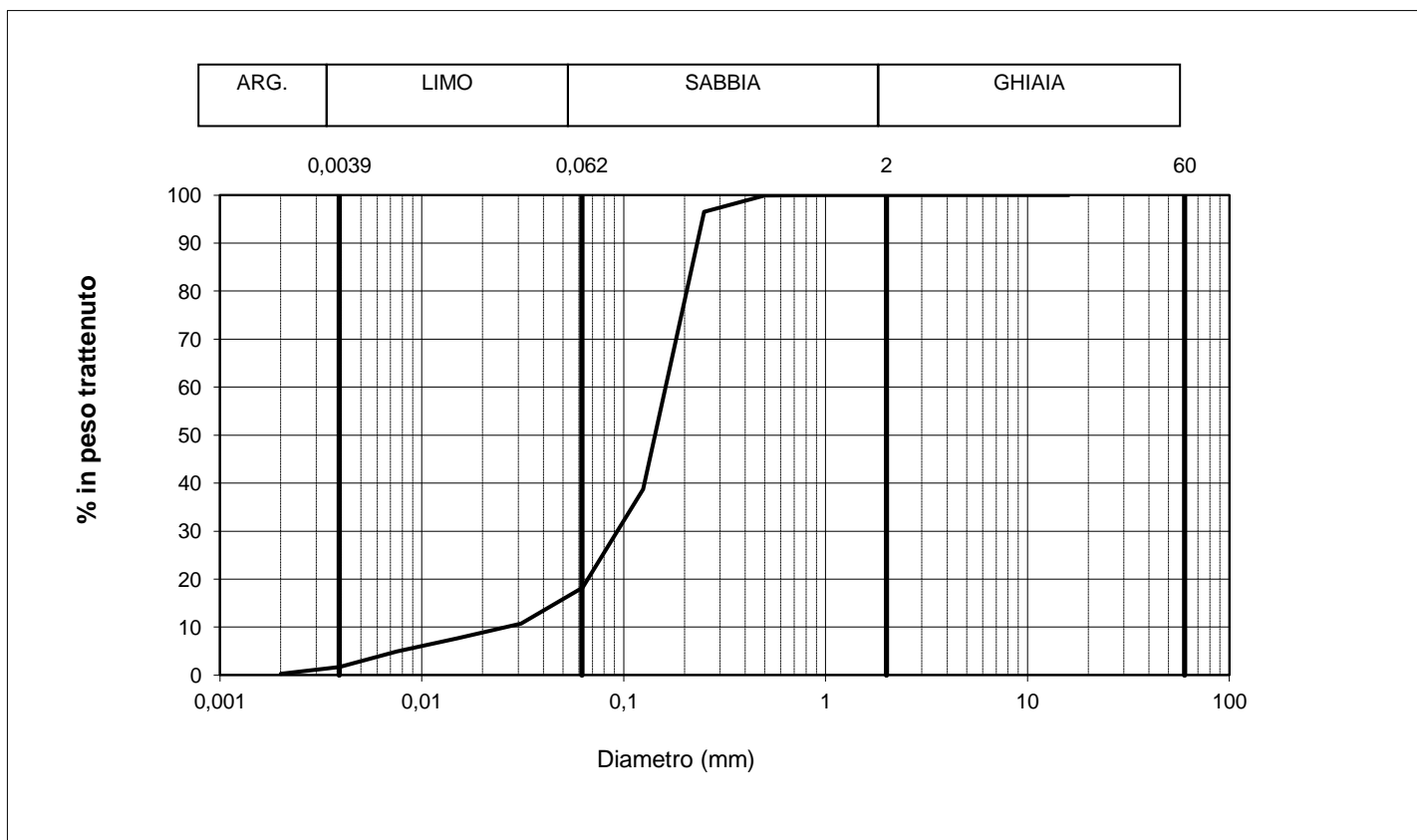
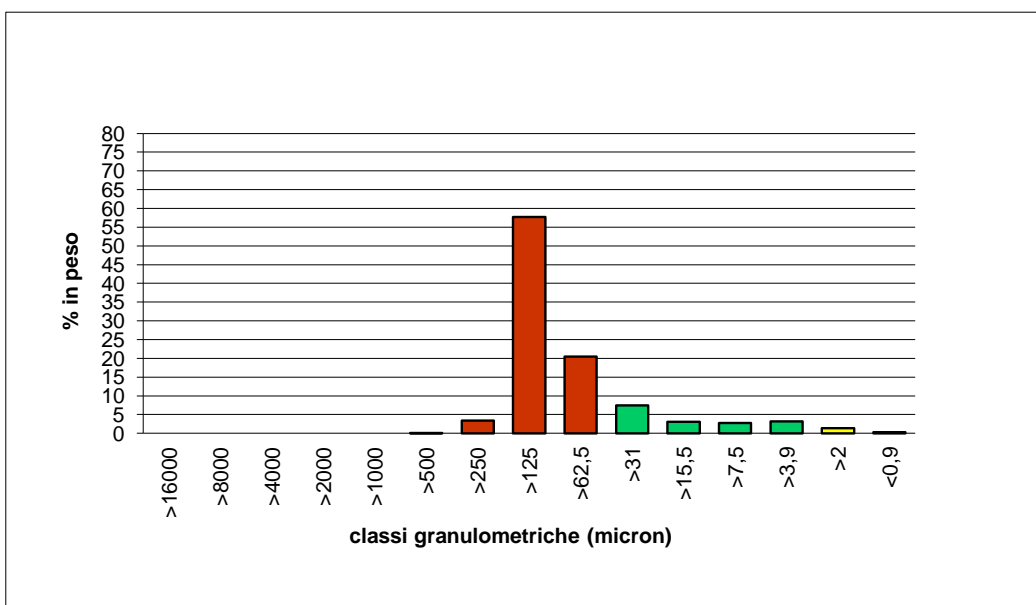
**Campione:** SC/02/0-50

**Analisi Granulometrica**

Classi Principali (%)	
Ghiaia	0,00
Sabbia	81,75
Limo	16,53
Argilla	1,72

peso campione: 25,490 g

Classificazione del campione tramite le classi principali
<i>Sabbia con limo</i>



Località: Porto Salerno

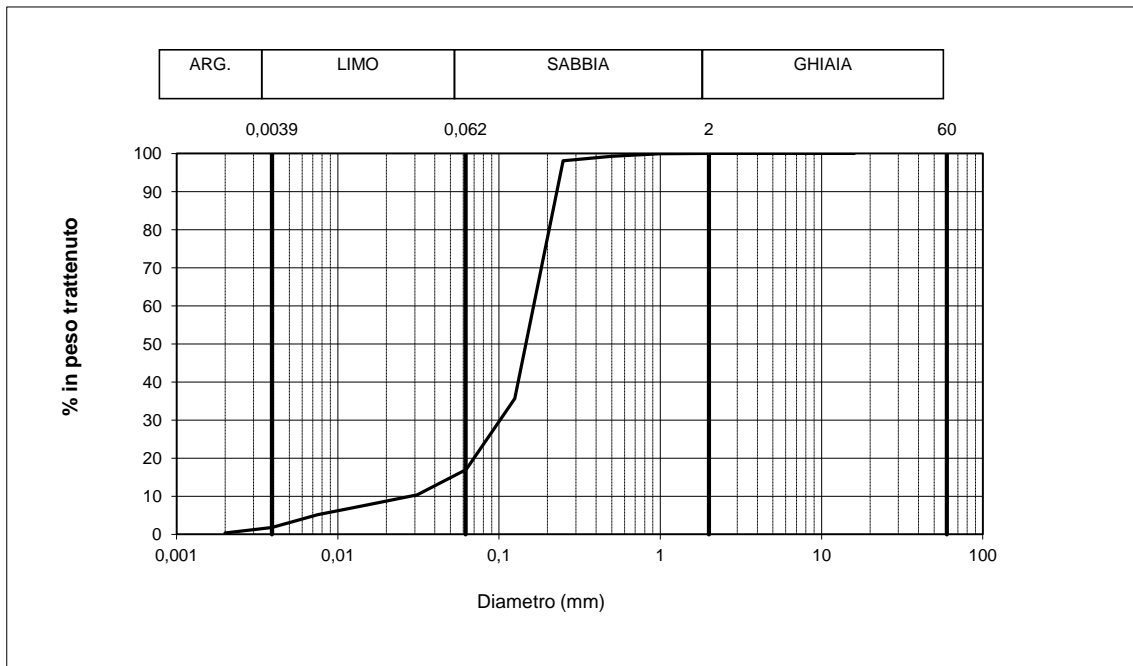
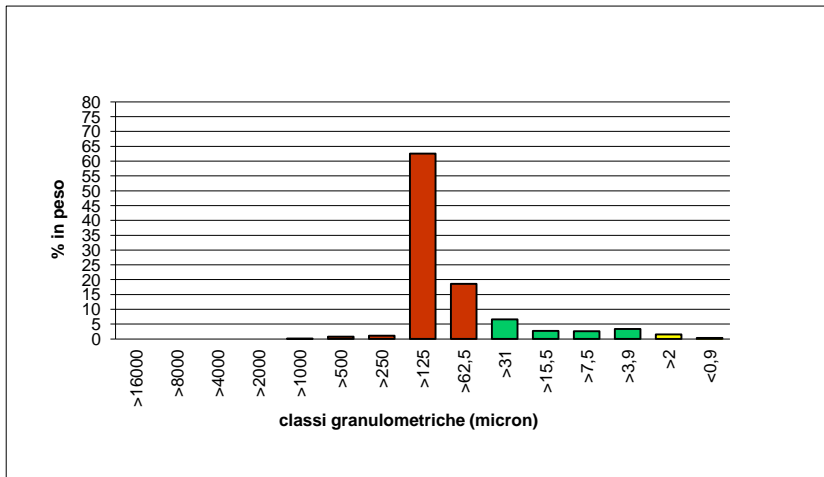
Campione: SC/02/100-150

### Analisi Granulometrica

Classi Principali (%)	
Ghiaia	0,00
Sabbia	83,01
Limo	15,18
Argilla	1,81

peso campione: 25,119 g

Classificazione del campione tramite le classi principali
<i>Sabbia limosa</i>



Località: Porto Salerno

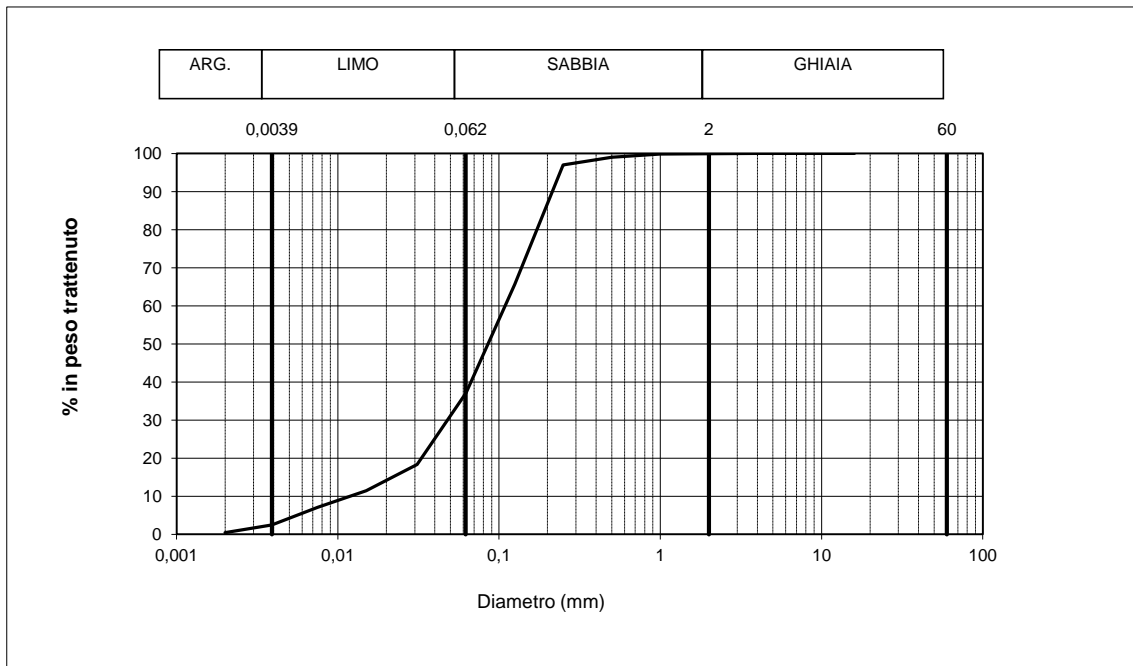
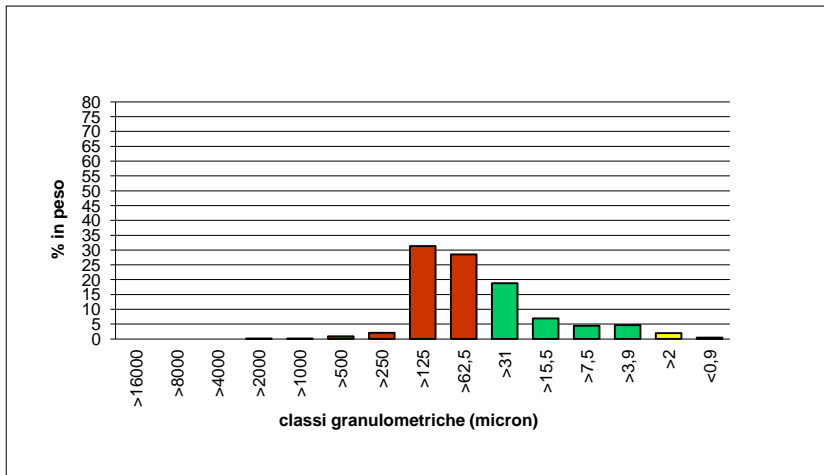
Campione: SC/02/150-200

### Analisi Granulometrica

Classi Principali (%)	
Ghiaia	0,10
Sabbia	62,76
Limo	34,71
Argilla	2,43

peso campione: 24,683 g

Classificazione del campione tramite le classi principali
<i>Sabbia con limo</i>



Località: Porto Salerno

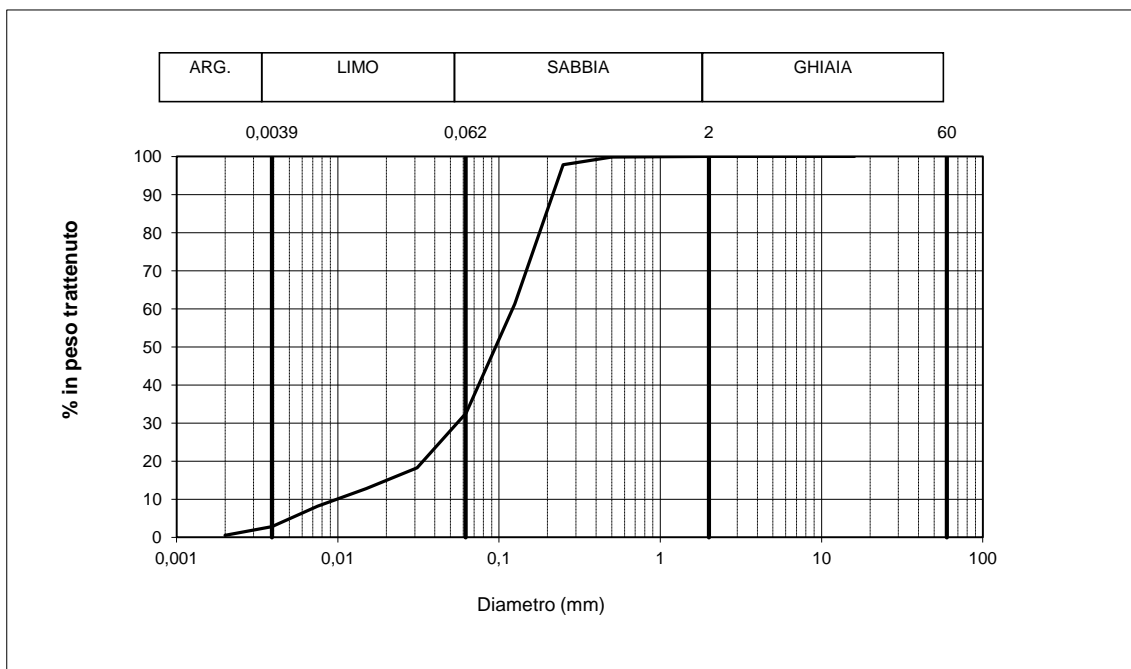
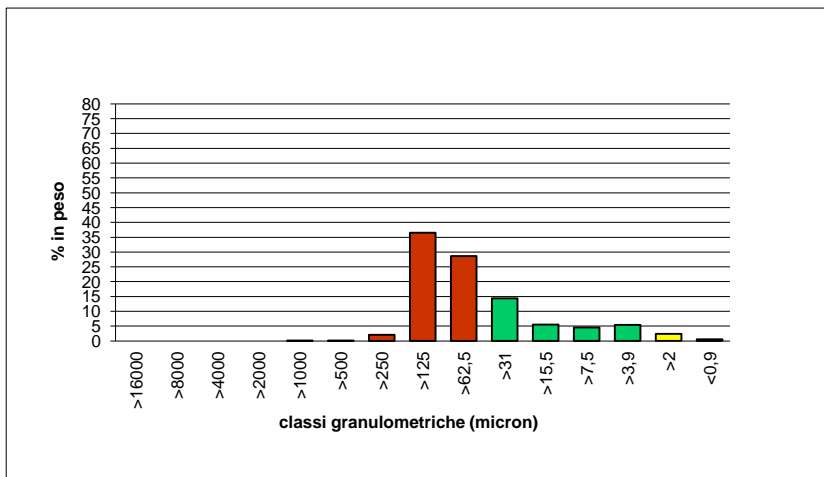
Campione: SC/02/50-100

### Analisi Granulometrica

Classi Principali (%)	
Ghiaia	0,00
Sabbia	67,37
Limo	29,78
Argilla	2,84

peso campione: 24,987 g

Classificazione del campione tramite le classi principali
<i>Sabbia con limo</i>



Località: Porto Salerno

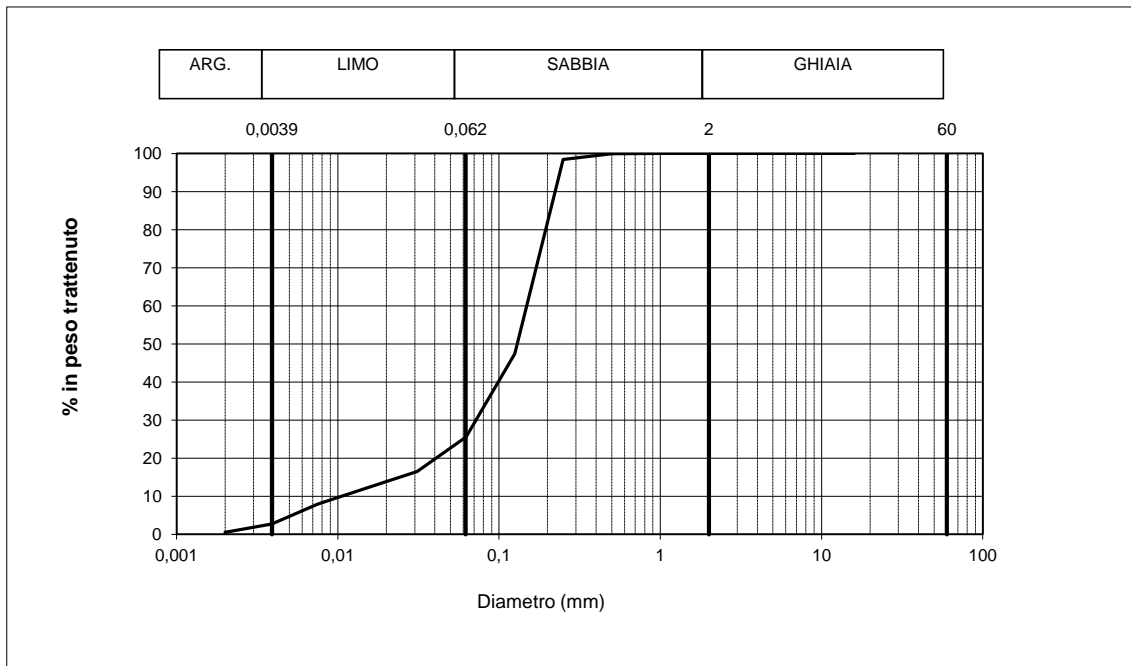
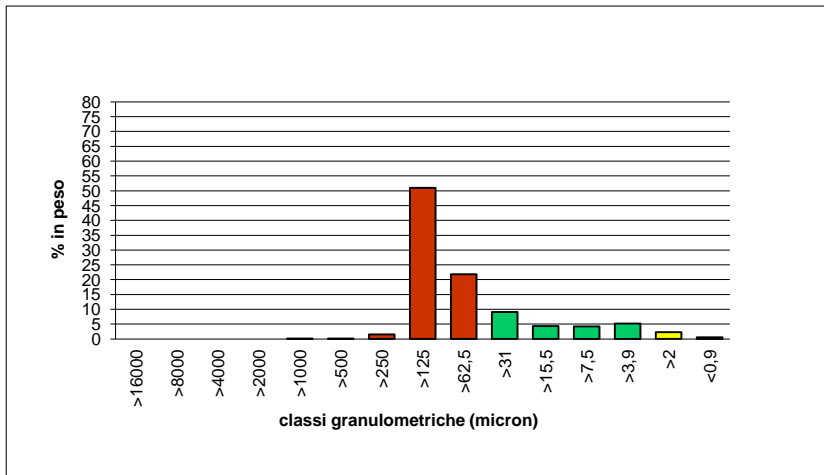
Campione: SC/03/0-50

### Analisi Granulometrica

Classi Principali (%)	
Ghiaia	0,00
Sabbia	74,46
Limo	22,78
Argilla	2,76

peso campione: 24,127 g

Classificazione del campione tramite le classi principali
<i>Sabbia limosa</i>





Località: Porto Salerno

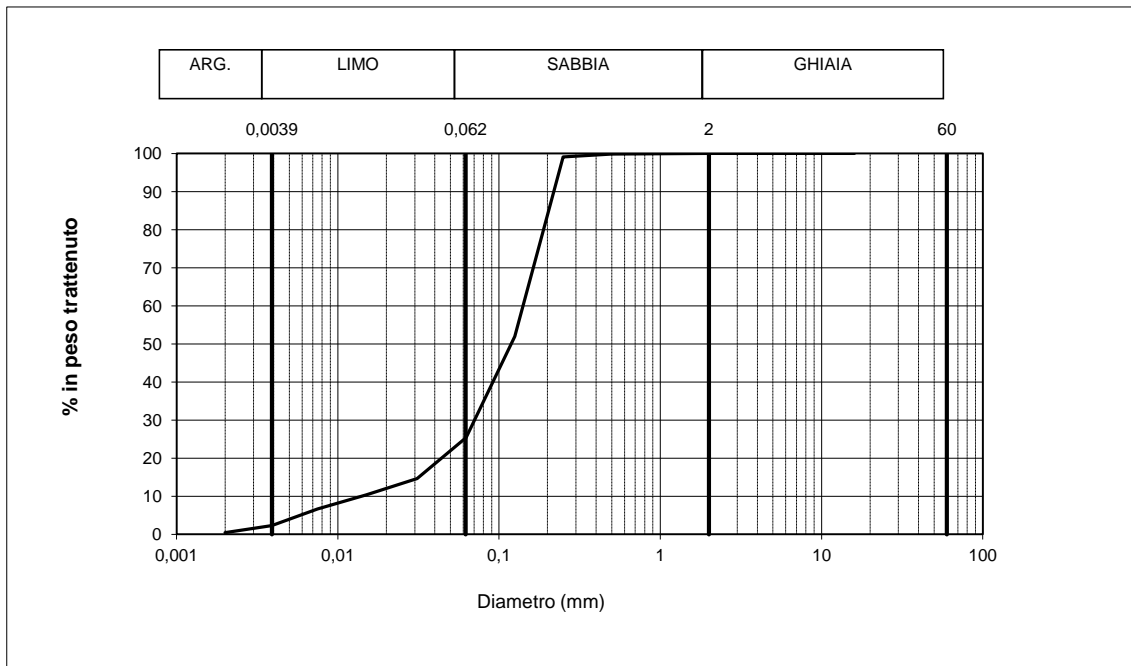
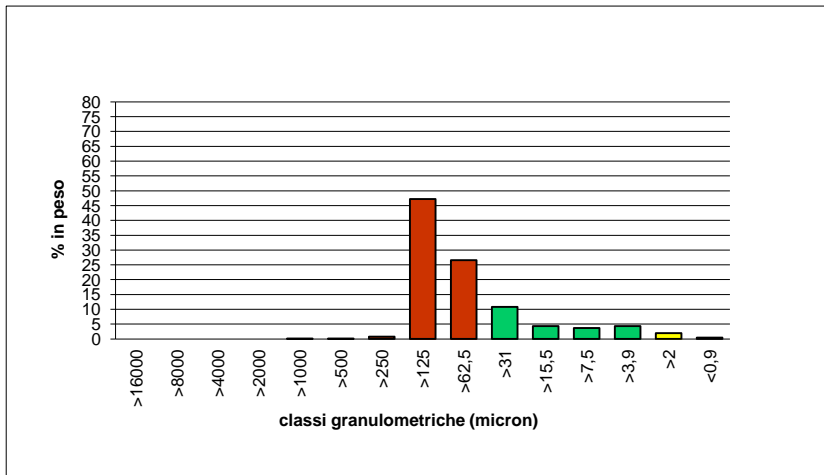
Campione: SC/03/50-100

### Analisi Granulometrica

Classi Principali (%)	
Ghiaia	0,00
Sabbia	74,58
Limo	23,10
Argilla	2,32

peso campione: 24,765 g

Classificazione del campione tramite le classi principali
<i>Sabbia limosa</i>



Località: Porto Salerno

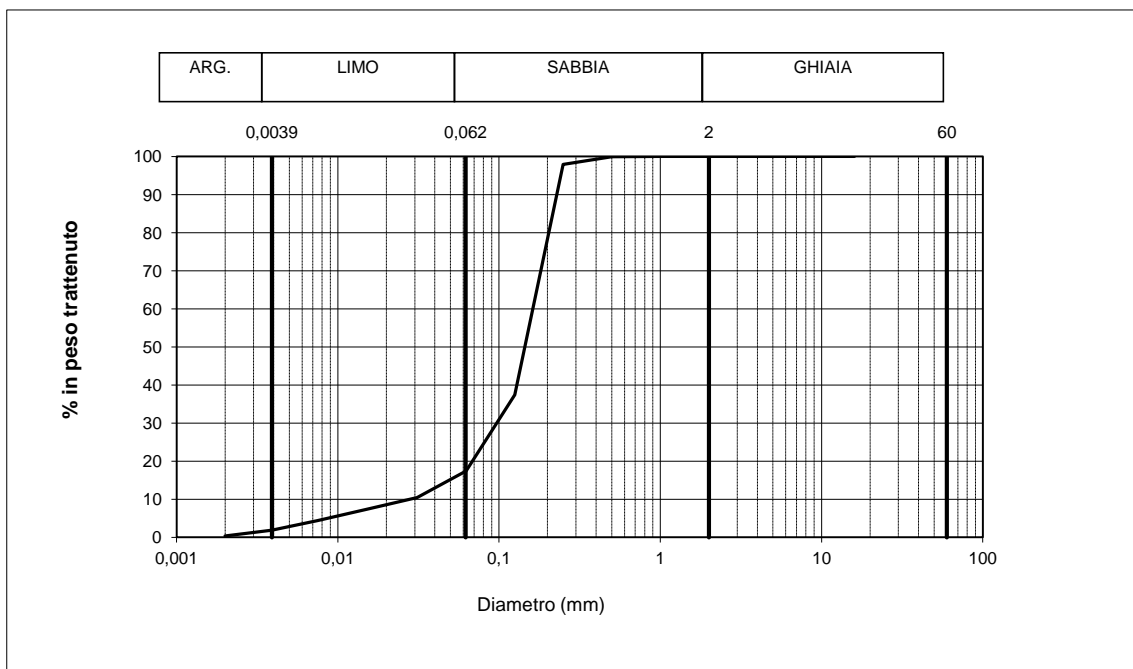
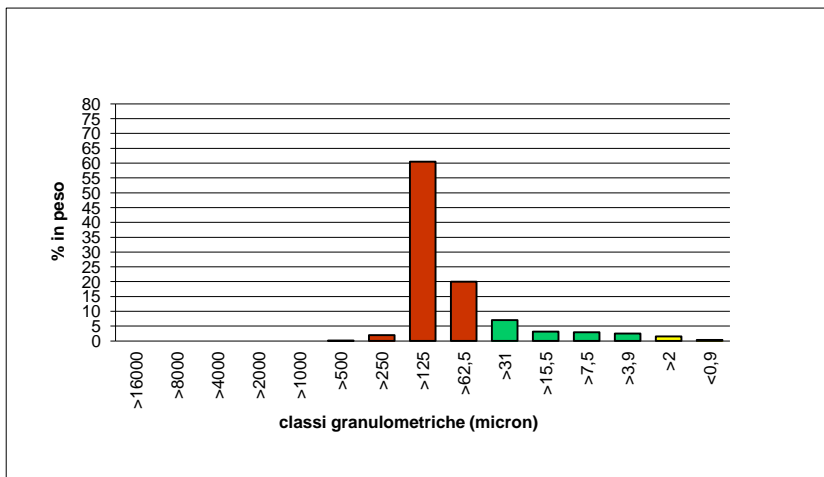
Campione: SC/04/0-50

### Analisi Granulometrica

Classi Principali (%)	
Ghiaia	0,00
Sabbia	82,55
Limo	15,54
Argilla	1,91

peso campione: 24,471 g

Classificazione del campione tramite le classi principali
<i>Sabbia limosa</i>



Località: Porto Salerno

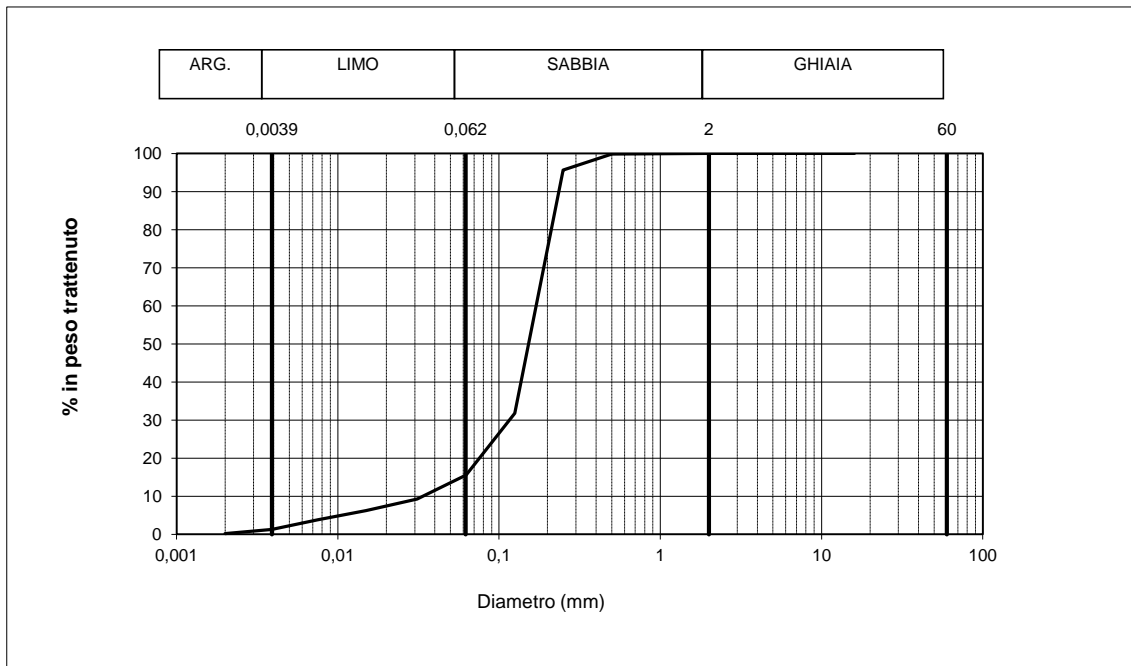
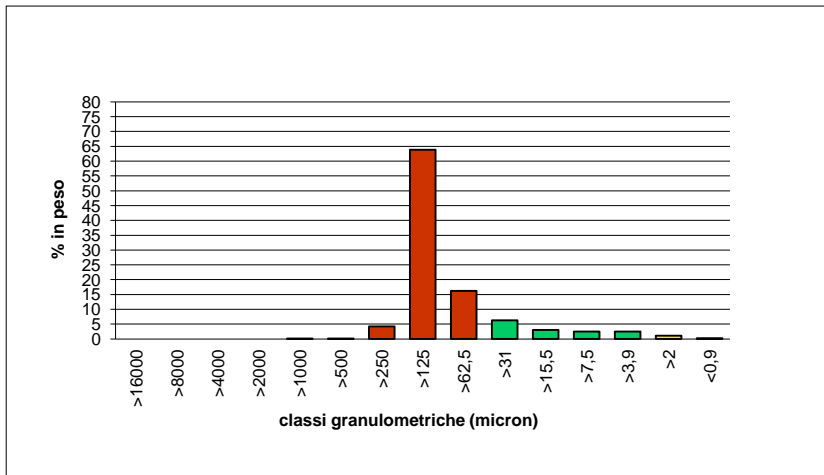
Campione: SC/04/50-100

### Analisi Granulometrica

Classi Principali (%)	
Ghiaia	0,00
Sabbia	84,41
Limo	14,29
Argilla	1,30

peso campione: 24,789 g

Classificazione del campione tramite le classi principali
<i>Sabbia limosa</i>



Località: Porto Salerno

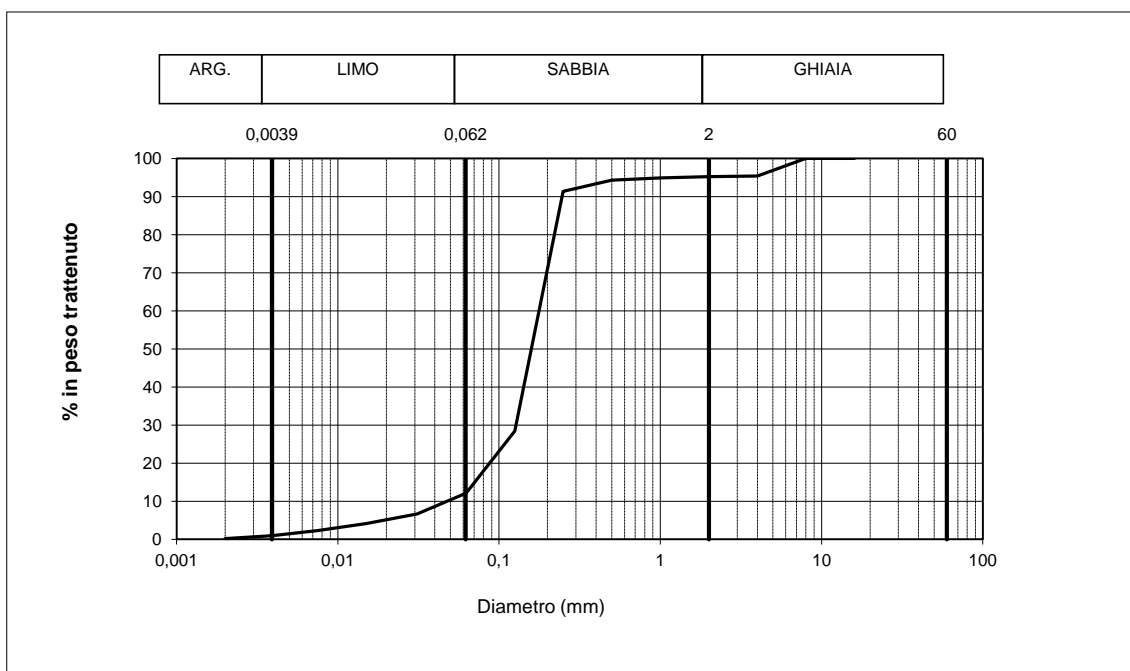
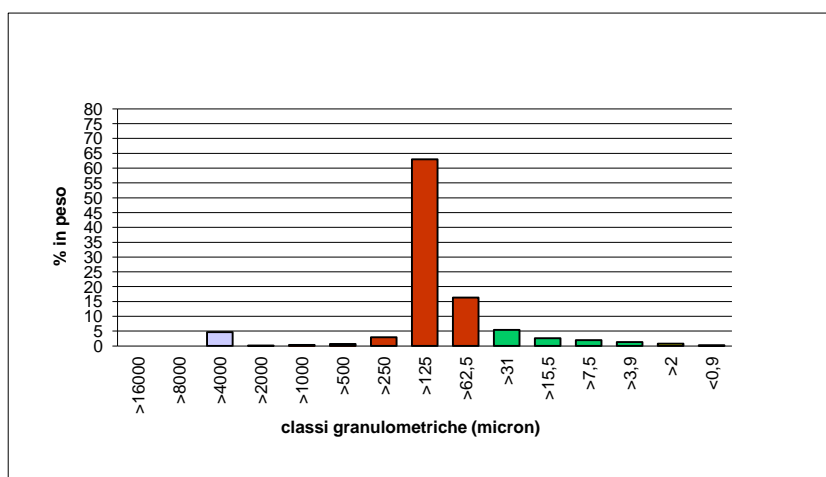
Campione: SC/05/0-50

### Analisi Granulometrica

Classi Principali (%)	
Ghiaia	4,77
Sabbia	83,11
Limo	11,16
Argilla	0,95

peso campione: 25,347 g

Classificazione del campione tramite le classi principali
<i>Sabbia limosa</i>



Località: Porto Salerno

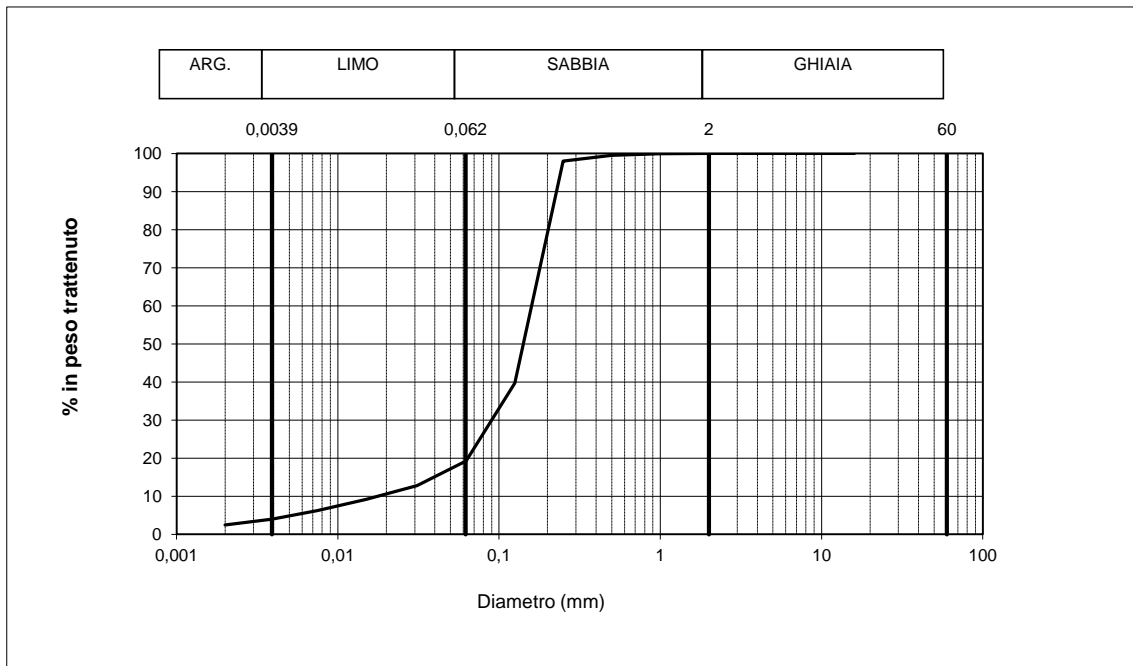
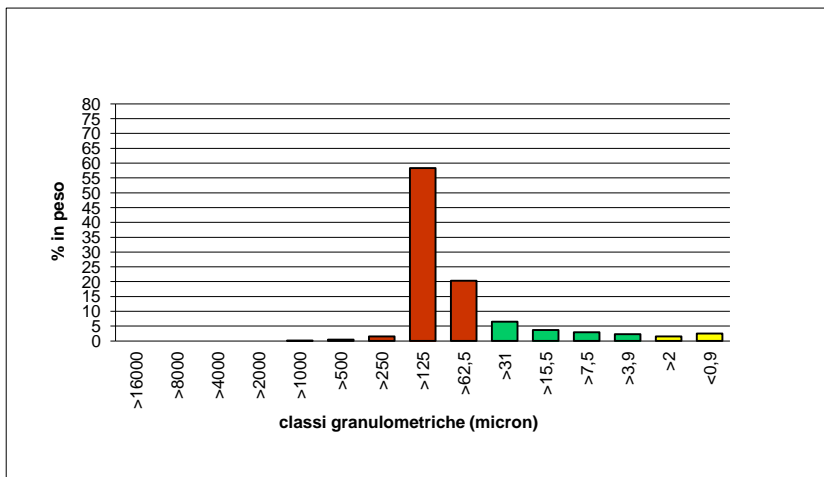
Campione: SC/05/50-100

### Analisi Granulometrica

Classi Principali (%)	
Ghiaia	0,00
Sabbia	80,70
Limo	15,28
Argilla	4,02

peso campione: 25,132 g

Classificazione del campione tramite le classi principali
<i>Sabbia limosa</i>



Località: Porto Salerno

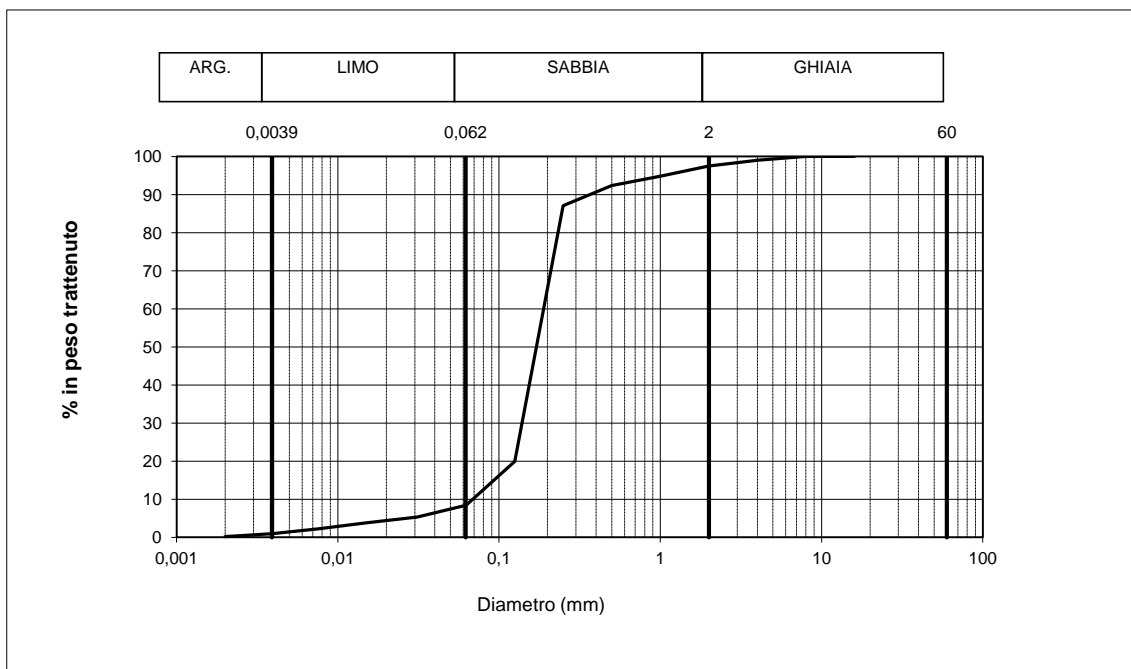
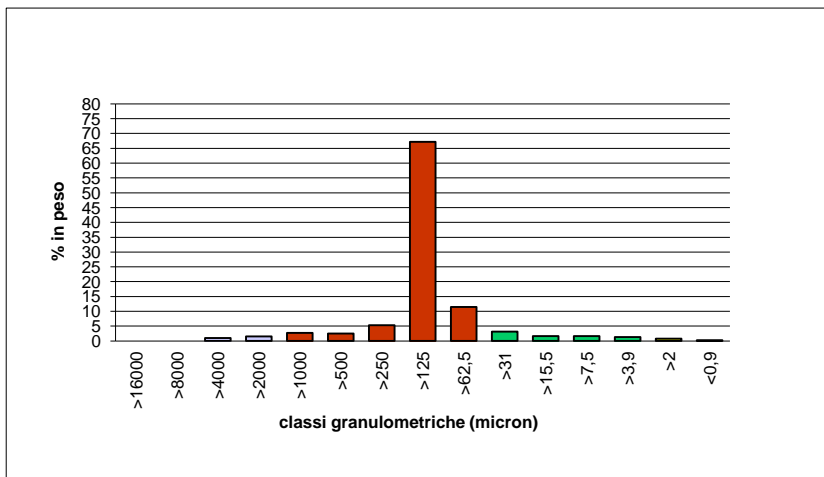
Campione: SC/06/0-50

### Analisi Granulometrica

Classi Principali (%)	
Ghiaia	2,54
Sabbia	88,99
Limo	7,53
Argilla	0,94

peso campione: 22,012 g

Classificazione del campione tramite le classi principali
<i>Sabbia debolmente limosa</i>



Località: Porto Salerno

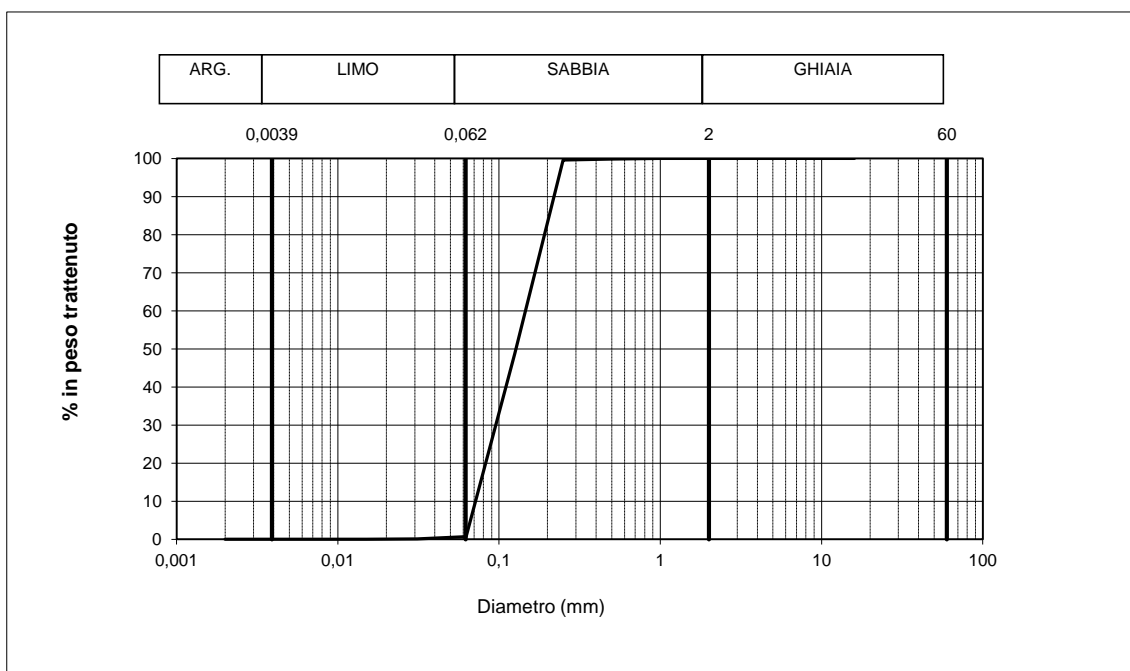
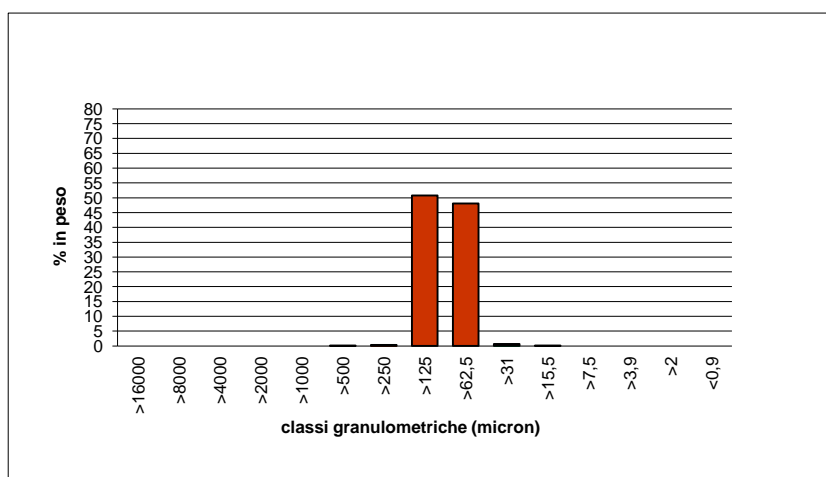
Campione: SC/06/50-100

### Analisi Granulometrica

Classi Principali (%)	
Ghiaia	0,00
Sabbia	99,29
Limo	0,71
Argilla	0,00

peso campione: 24,773 g

Classificazione del campione tramite le classi principali
<i>Sabbia</i>



Località: Porto Salerno

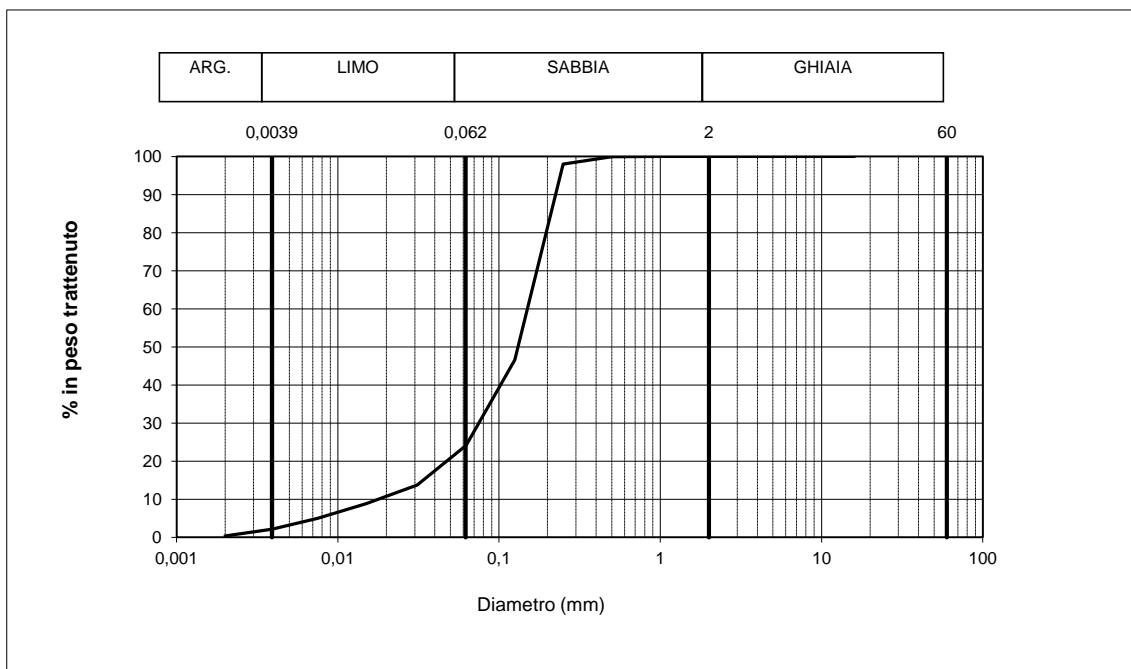
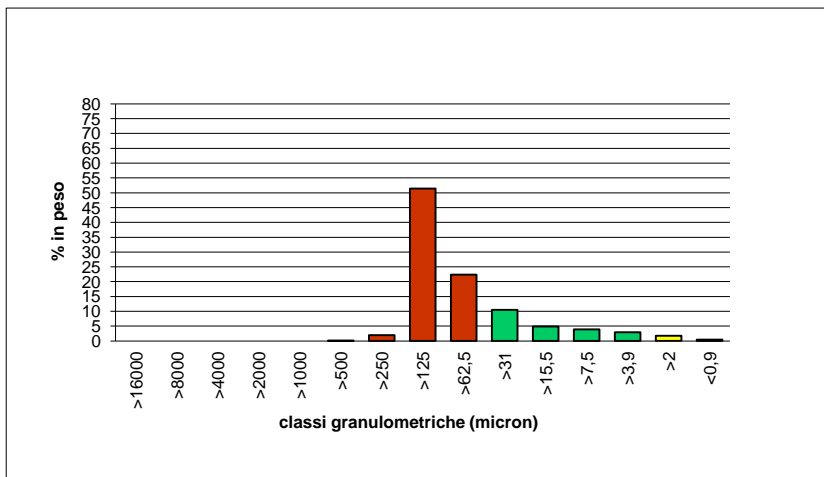
Campione: SC/07/0-50

### Analisi Granulometrica

Classi Principali (%)	
Ghiaia	0,00
Sabbia	75,84
Limo	22,04
Argilla	2,12

peso campione: 24,556 g

Classificazione del campione tramite le classi principali
<i>Sabbia limosa</i>





Località: Porto Salerno

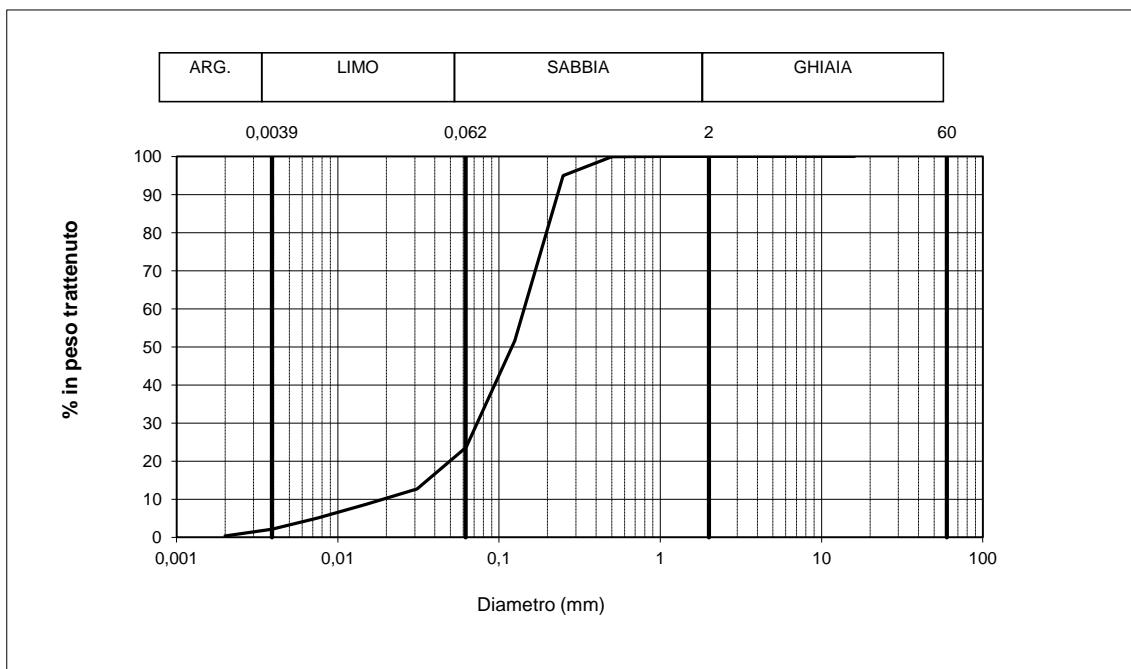
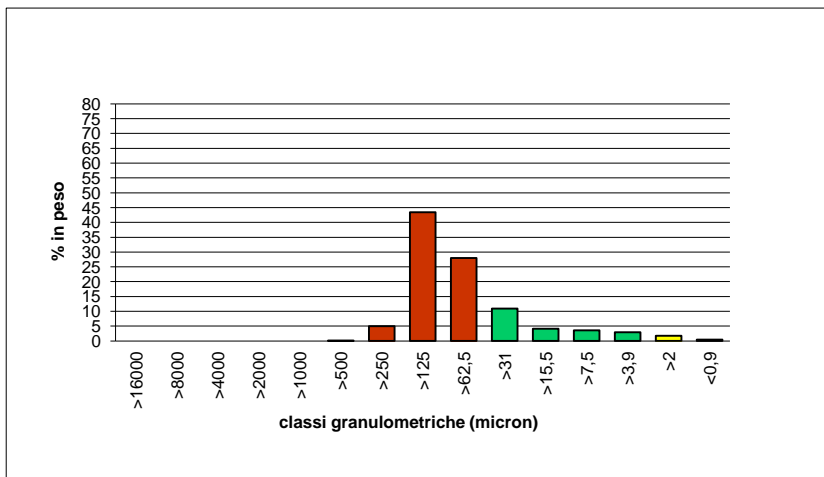
Campione: SC/07/50-100

### Analisi Granulometrica

Classi Principali (%)	
Ghiaia	0,00
Sabbia	76,38
Limo	21,46
Argilla	2,16

peso campione: 24,465 g

Classificazione del campione tramite le classi principali
<i>Sabbia limosa</i>



Località: Porto Salerno

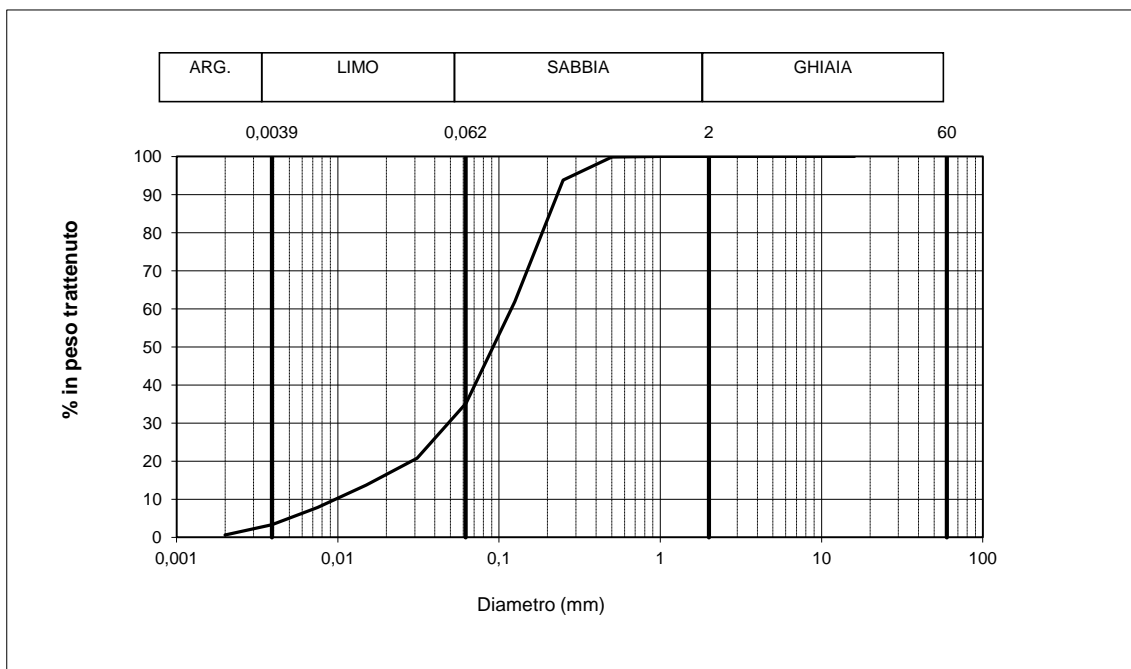
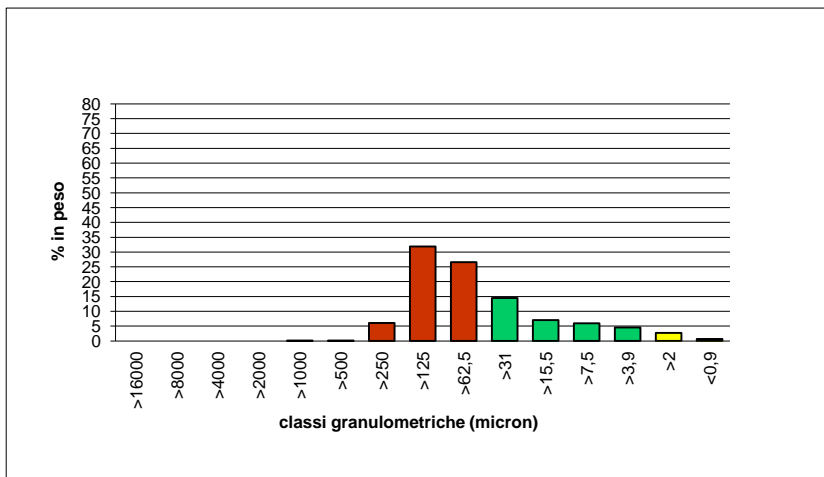
Campione: SC/08/0-50

### Analisi Granulometrica

Classi Principali (%)	
Ghiaia	0,00
Sabbia	64,75
Limo	31,95
Argilla	3,30

peso campione: 24,983 g

Classificazione del campione tramite le classi principali
<i>Sabbia con limo</i>



Località: Porto Salerno

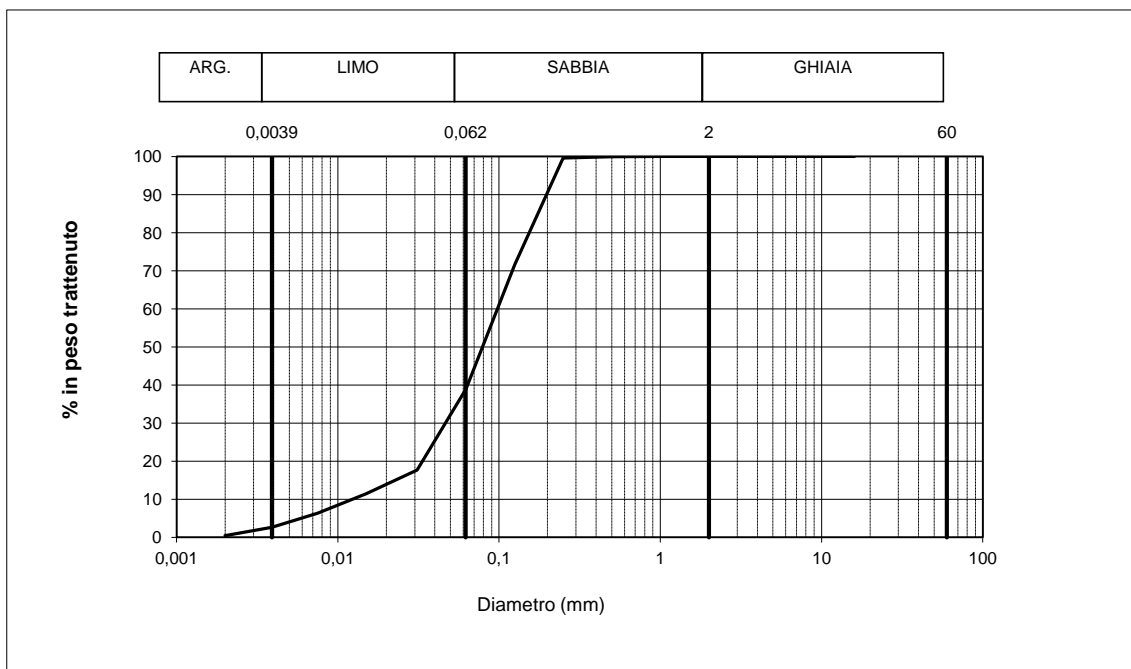
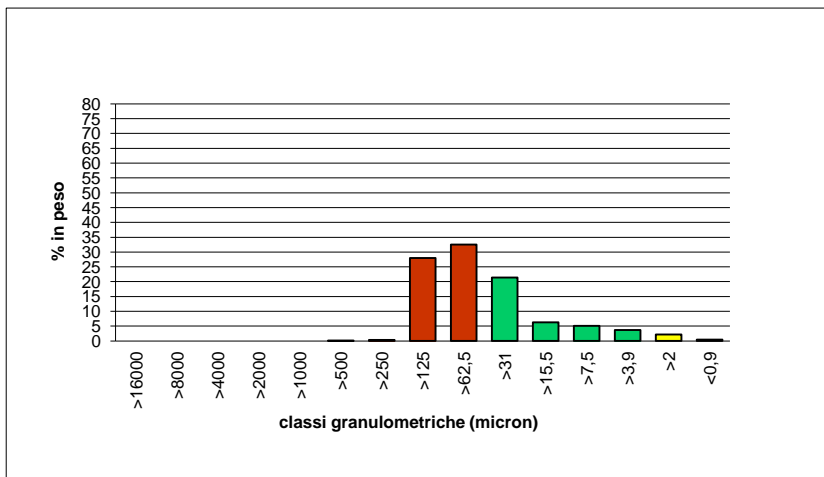
Campione: SC/08/50-100

### Analisi Granulometrica

Classi Principali (%)	
Ghiaia	0,00
Sabbia	60,95
Limo	36,43
Argilla	2,62

peso campione: 24,689 g

Classificazione del campione tramite le classi principali
<i>Sabbia con limo</i>



Località: Porto Salerno

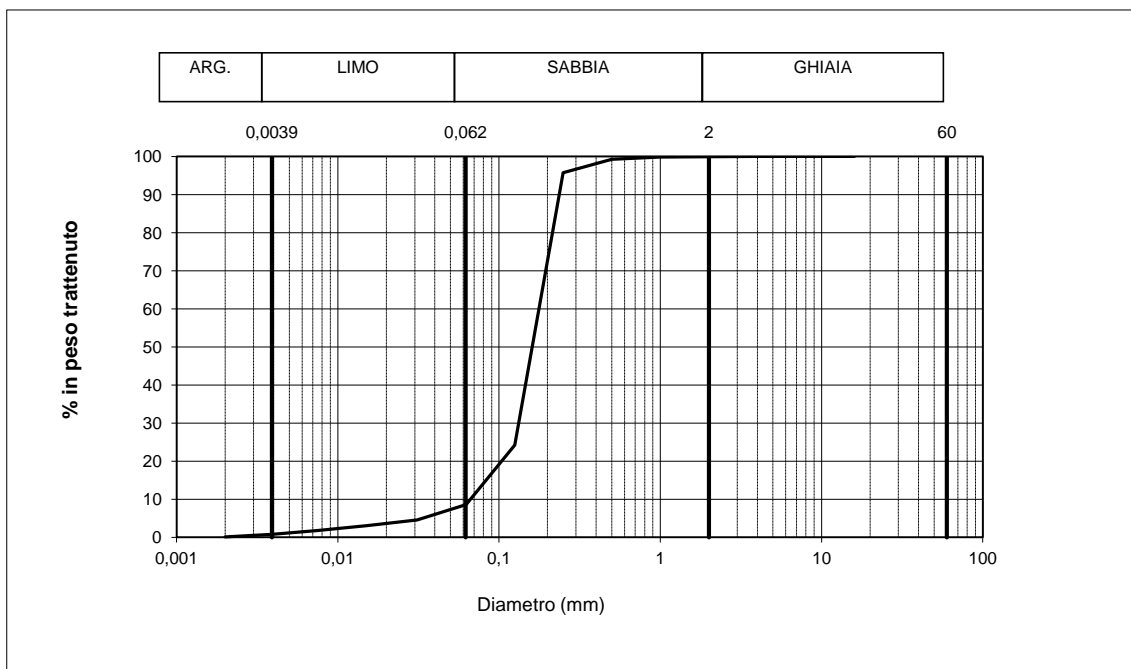
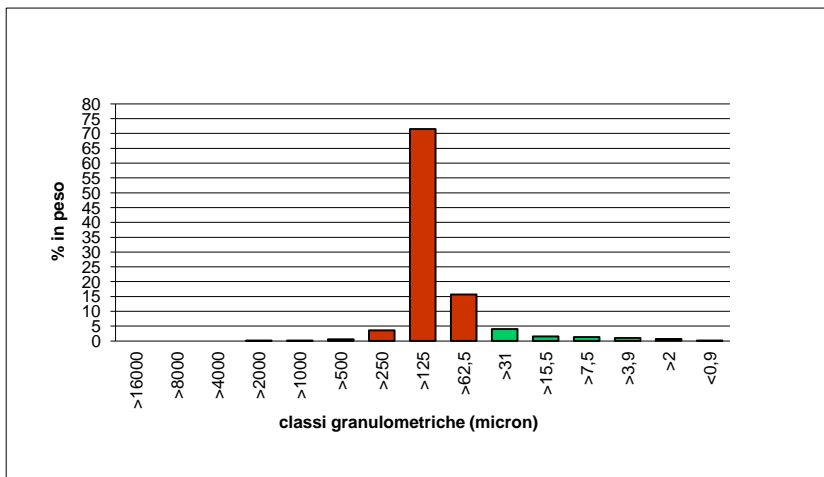
Campione: SC/09/0-50

### Analisi Granulometrica

Classi Principali (%)	
Ghiaia	0,07
Sabbia	91,34
Limo	7,83
Argilla	0,76

peso campione: 24,631 g

Classificazione del campione tramite le classi principali
<i>Sabbia debolmente limosa</i>



Località: Porto Salerno

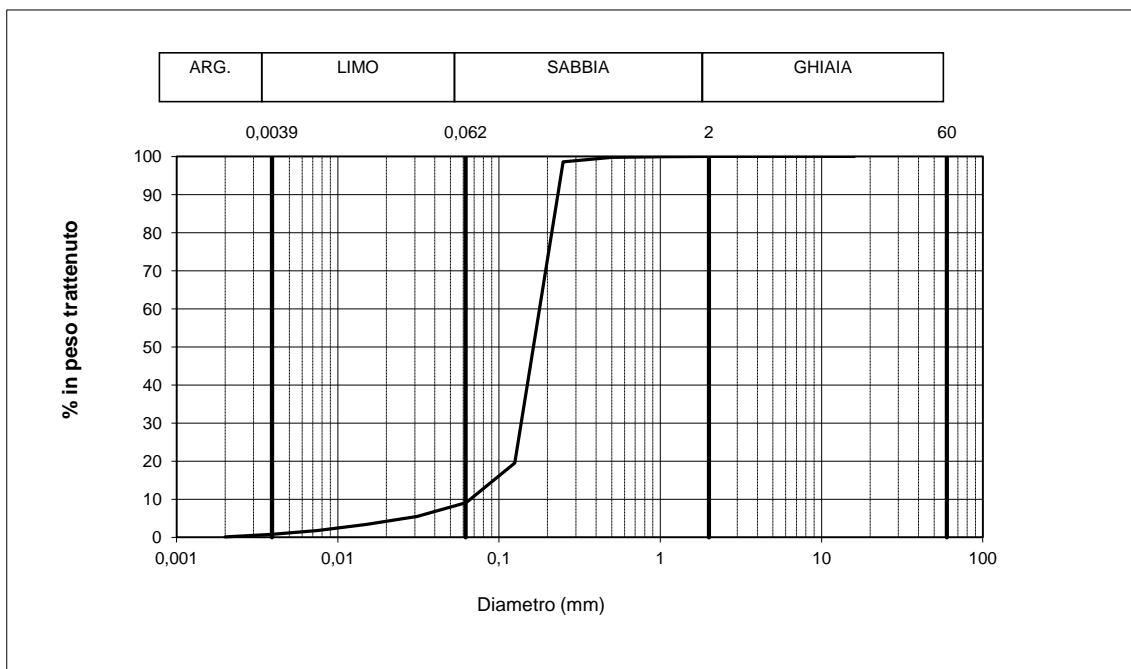
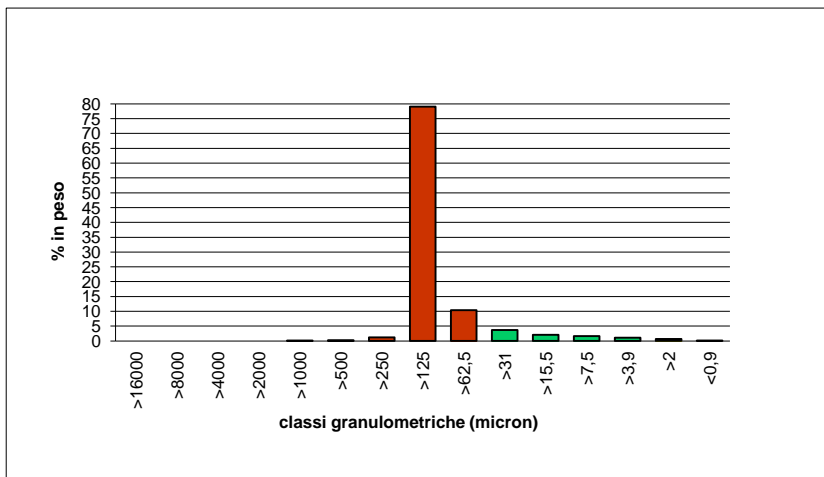
Campione: SC/09/100-150

### Analisi Granulometrica

Classi Principali (%)	
Ghiaia	0,00
Sabbia	90,86
Limo	8,38
Argilla	0,76

peso campione: 25,589 g

Classificazione del campione tramite le classi principali
<i>Sabbia debolmente limosa</i>



Località: Porto Salerno

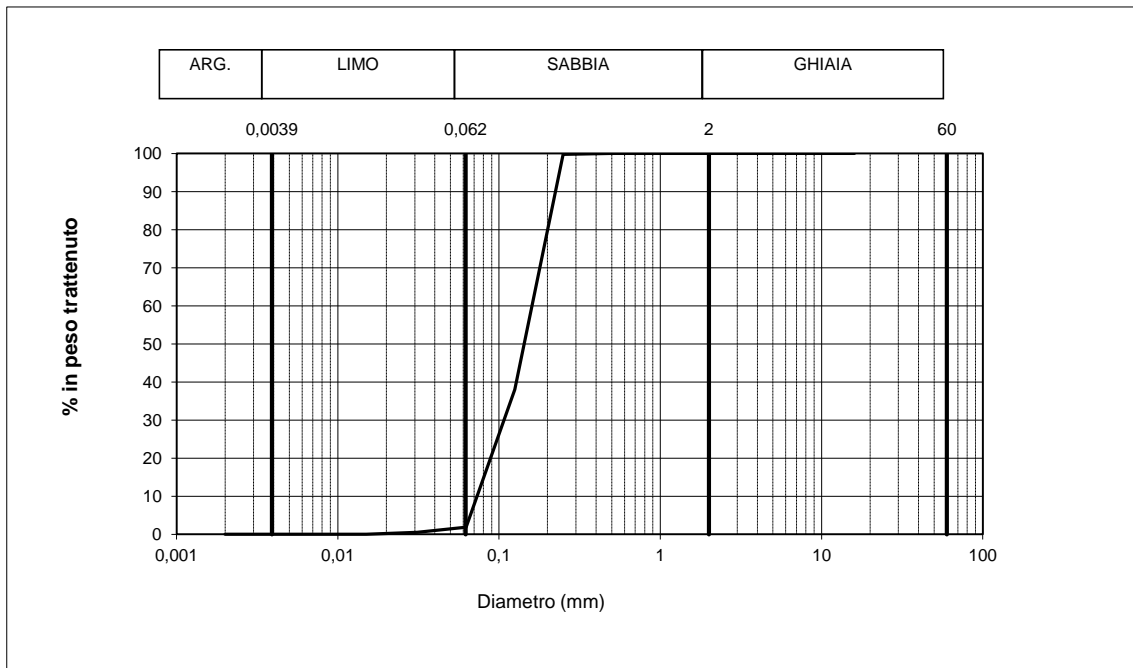
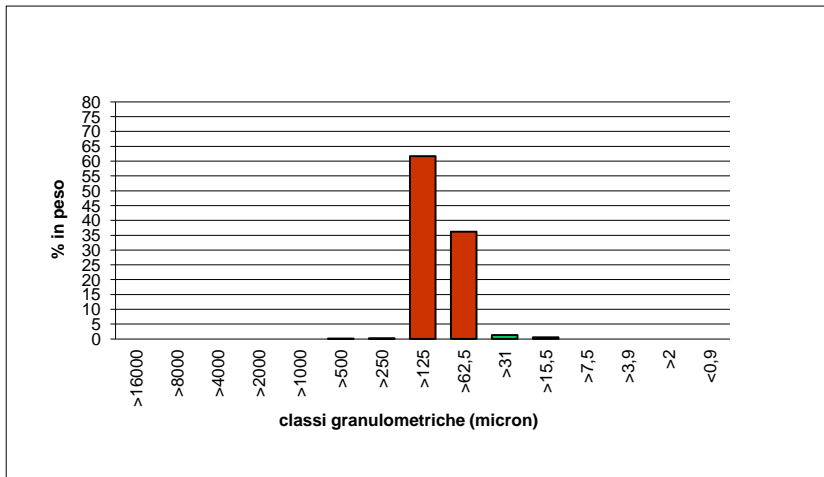
Campione: SC/09/150-200

### Analisi Granulometrica

Classi Principali (%)	
Ghiaia	0,00
Sabbia	98,14
Limo	1,86
Argilla	0,00

peso campione: 24,751 g

Classificazione del campione tramite le classi principali
<i>Sabbia debolmente limosa</i>



Località: Porto Salerno

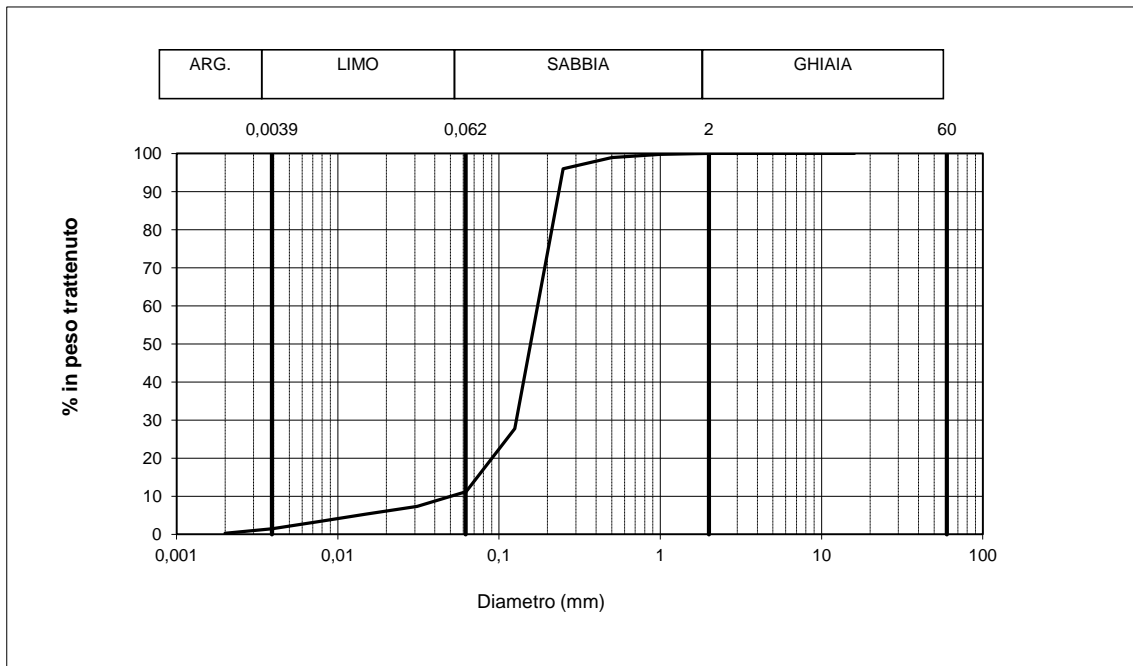
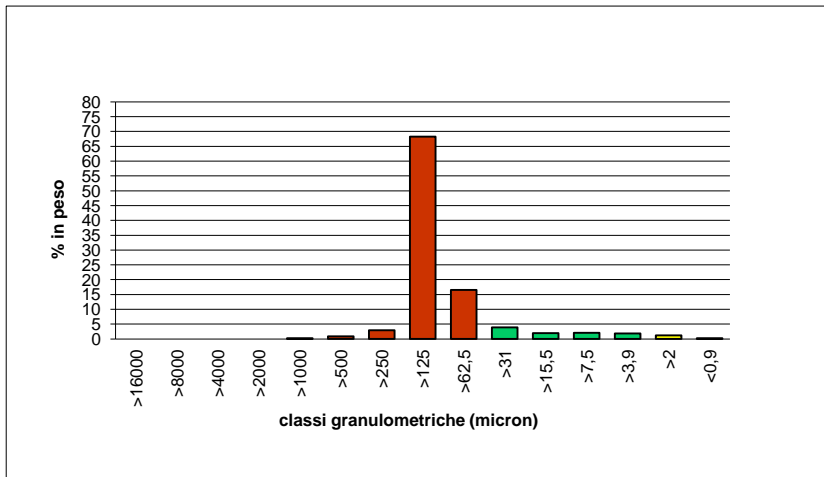
Campione: SC/09/50-100

### Analisi Granulometrica

Classi Principali (%)	
Ghiaia	0,00
Sabbia	88,76
Limo	9,80
Argilla	1,44

peso campione: 24,523 g

Classificazione del campione tramite le classi principali
<i>Sabbia debolmente limosa</i>



Località: Porto Salerno

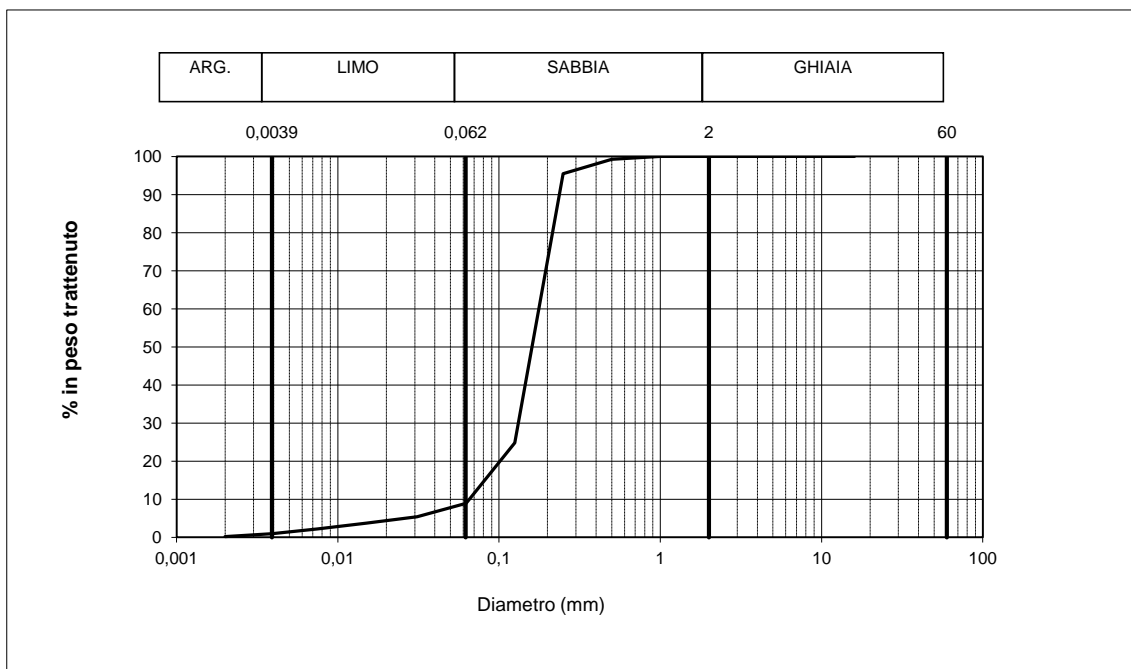
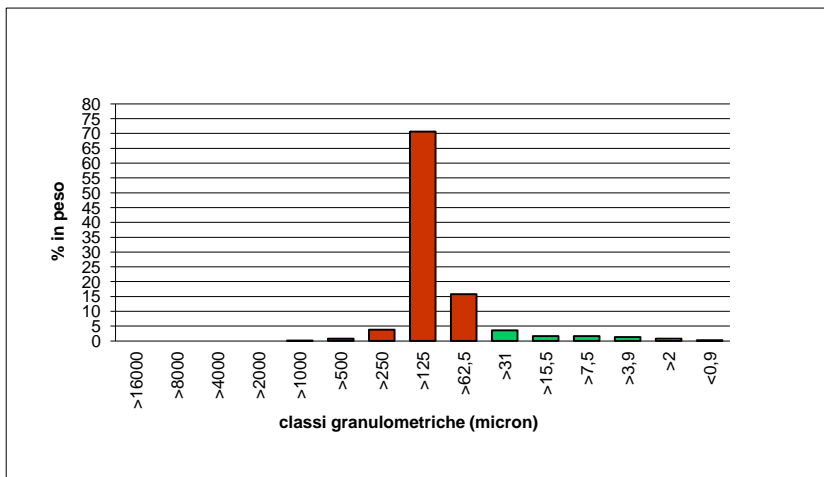
Campione: SC/10/0-50

### Analisi Granulometrica

Classi Principali (%)	
Ghiaia	0,00
Sabbia	91,02
Limo	8,05
Argilla	0,93

peso campione: 24,354 g

Classificazione del campione tramite le classi principali
<i>Sabbia debolmente limosa</i>





Località: Porto Salerno

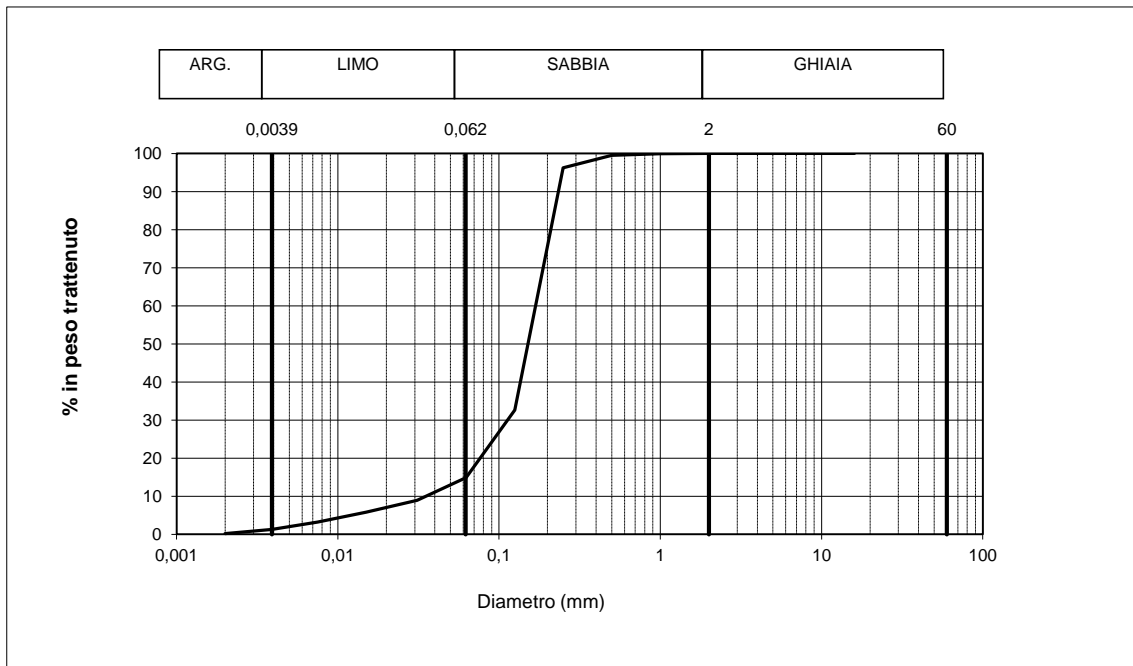
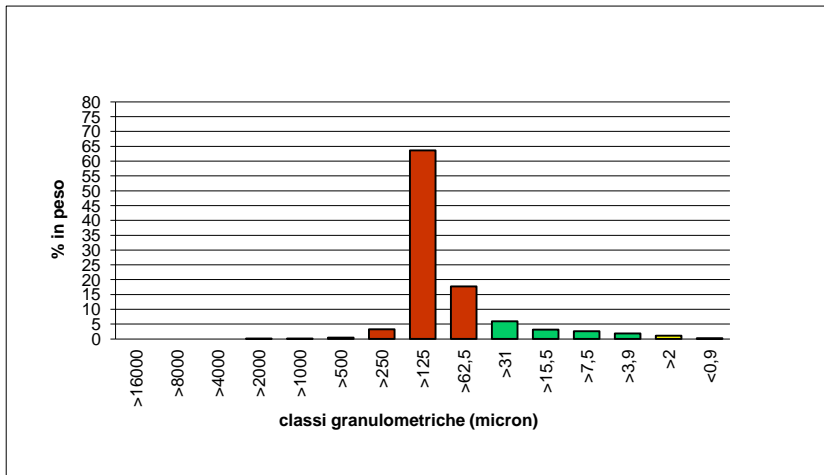
Campione: SC/10/100-150

### Analisi Granulometrica

Classi Principali (%)	
Ghiaia	0,01
Sabbia	85,04
Limo	13,61
Argilla	1,33

peso campione: 24,353 g

Classificazione del campione tramite le classi principali
<i>Sabbia limosa</i>



Località: Porto Salerno

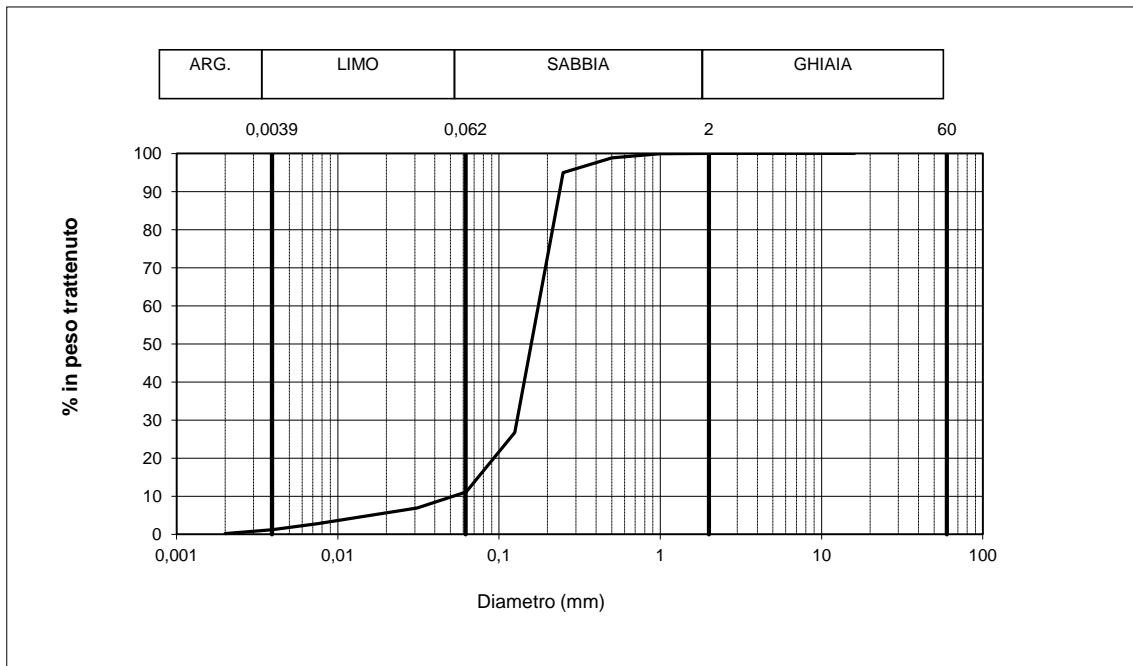
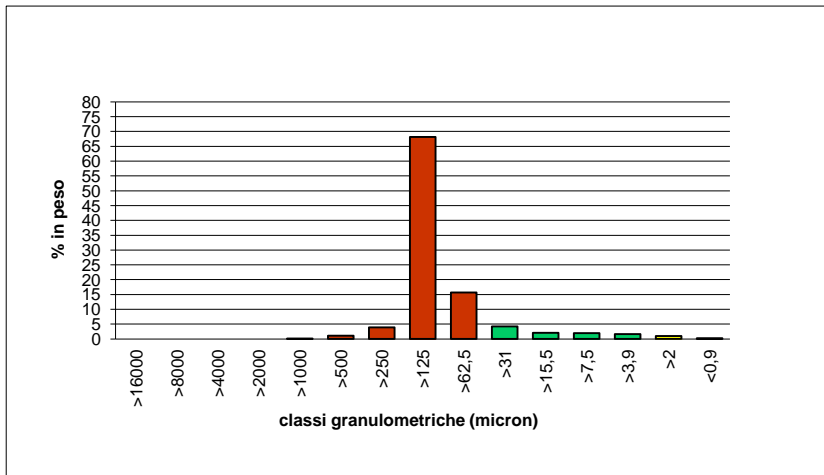
Campione: SC/10/50-100

### Analisi Granulometrica

Classi Principali (%)	
Ghiaia	0,00
Sabbia	88,89
Limo	9,90
Argilla	1,22

peso campione: 24,312 g

Classificazione del campione tramite le classi principali
<i>Sabbia debolmente limosa</i>



Località: Porto Salerno

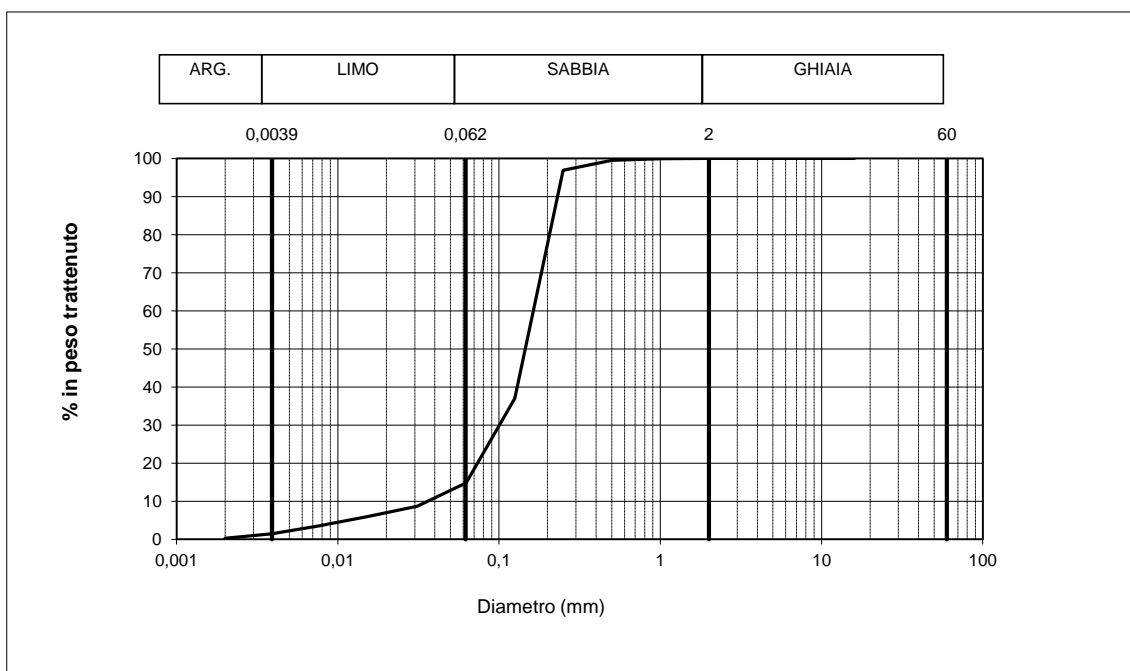
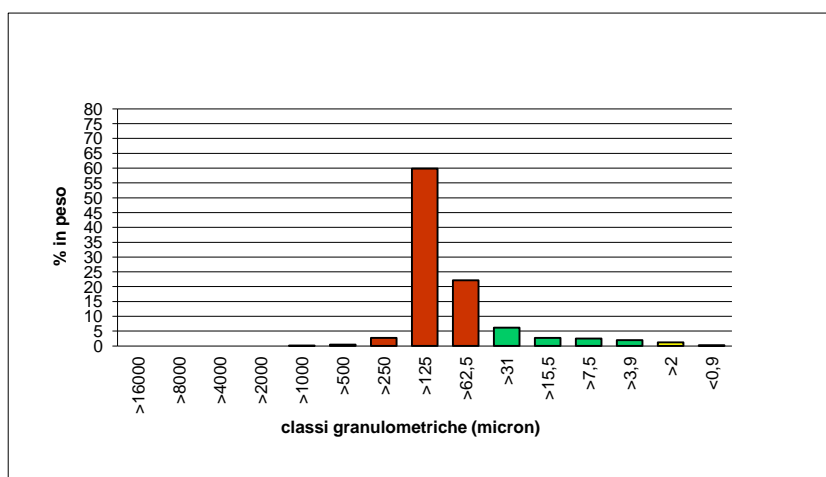
Campione: SC/10/150-200

### Analisi Granulometrica

Classi Principali (%)	
Ghiaia	0,00
Sabbia	85,15
Limo	13,36
Argilla	1,49

peso campione: 24,243 g

Classificazione del campione tramite le classi principali
<i>Sabbia limosa</i>



Località: Porto Salerno

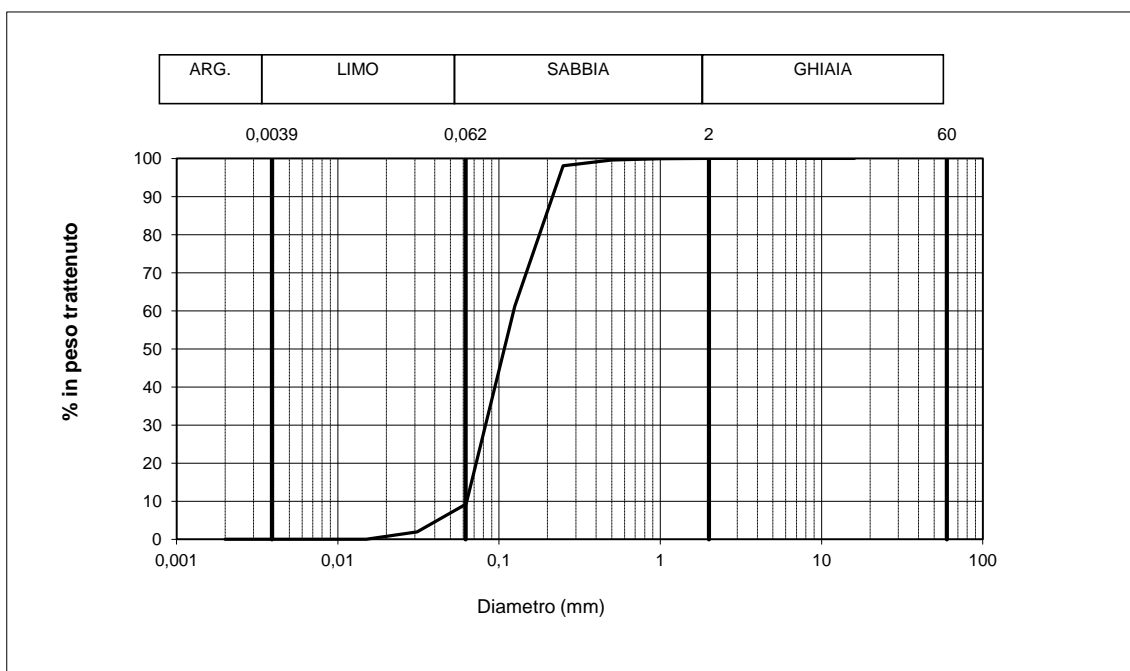
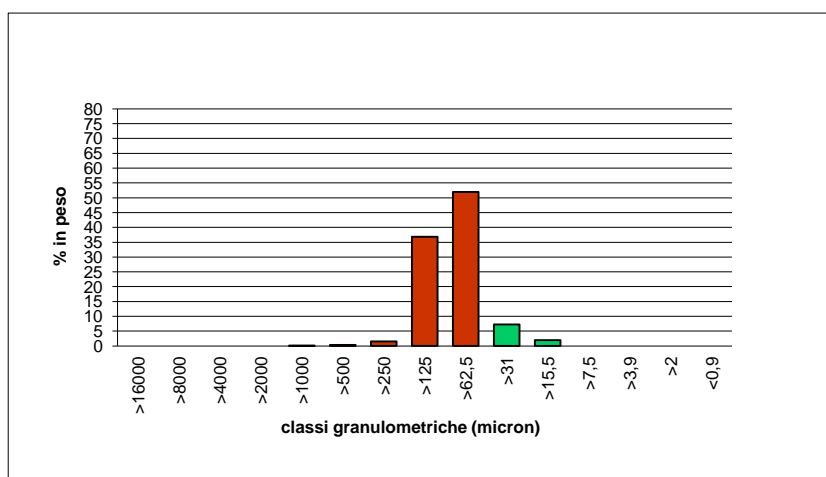
Campione: SC/11/0-50

### Analisi Granulometrica

Classi Principali (%)	
Ghiaia	0,00
Sabbia	90,76
Limo	9,24
Argilla	0,00

peso campione: 24,392 g

Classificazione del campione tramite le classi principali
<i>Sabbia debolmente limosa</i>



Località: Porto Salerno

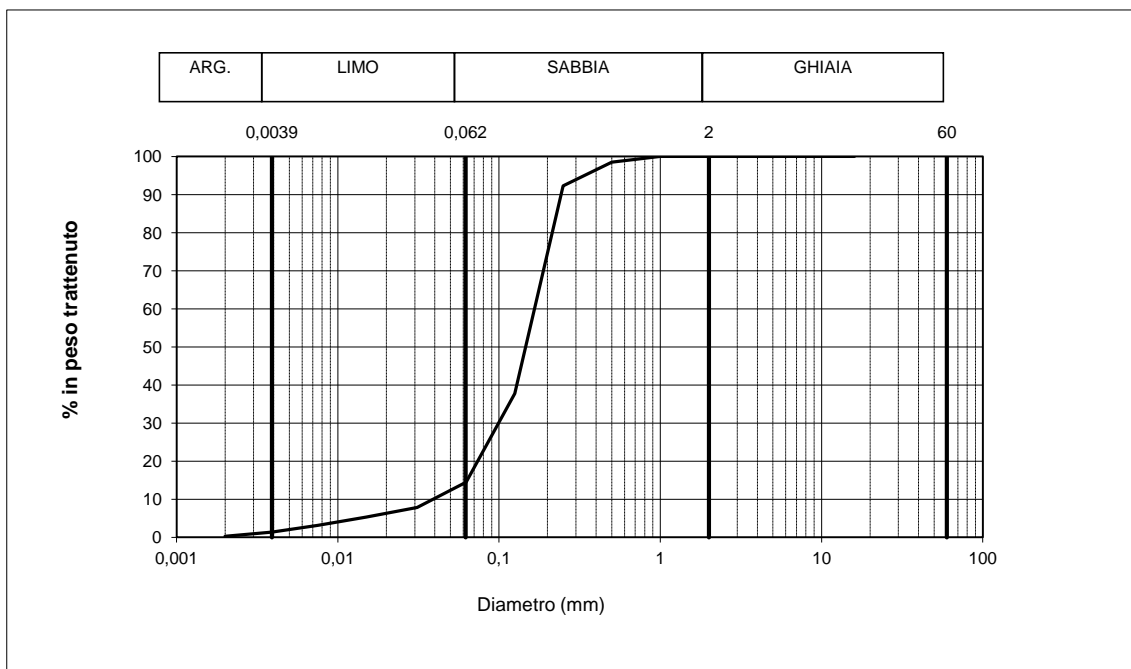
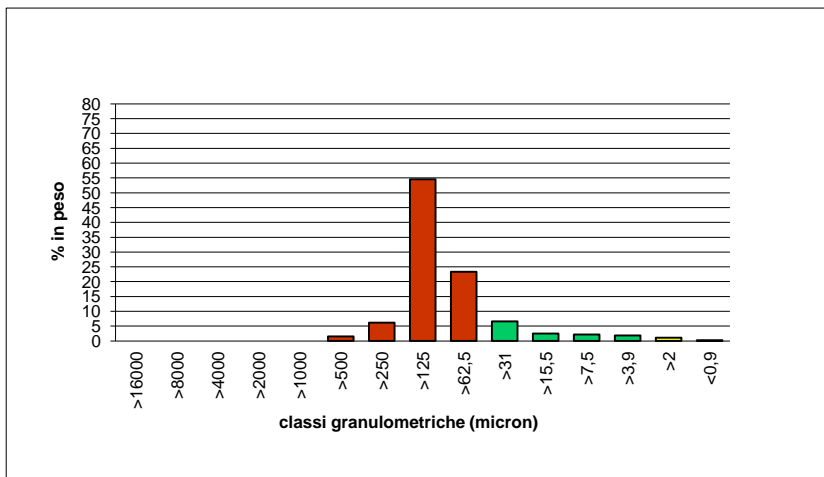
Campione: SC/11/100-150

### Analisi Granulometrica

Classi Principali (%)	
Ghiaia	0,00
Sabbia	85,53
Limo	13,13
Argilla	1,34

peso campione: 26,023 g

Classificazione del campione tramite le classi principali
<i>Sabbia limosa</i>



Località: Porto Salerno

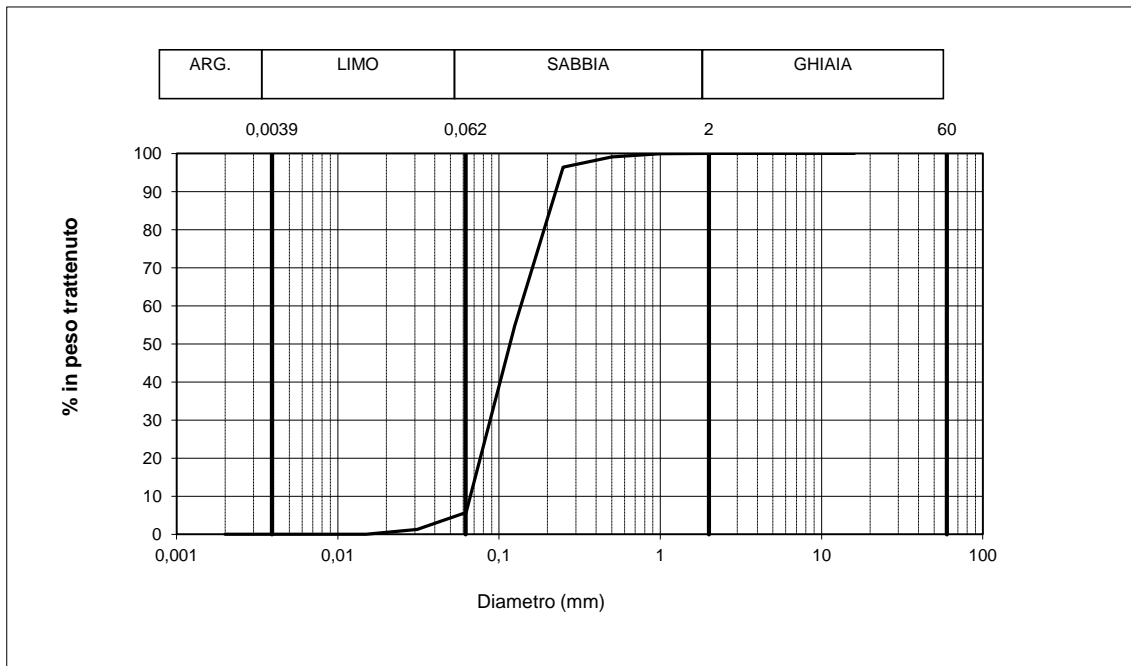
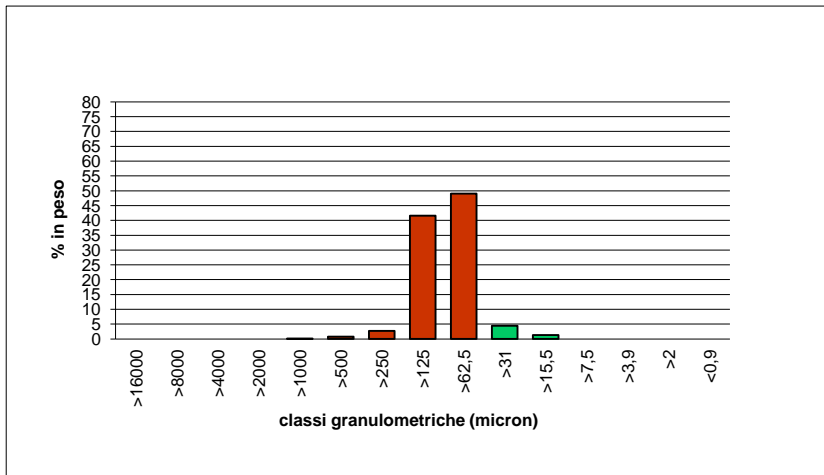
Campione: SC/11/50-100

### Analisi Granulometrica

Classi Principali (%)	
Ghiaia	0,00
Sabbia	94,25
Limo	5,75
Argilla	0,00

peso campione: 24,653 g

Classificazione del campione tramite le classi principali
<i>Sabbia debolmente limosa</i>



Località: Porto Salerno

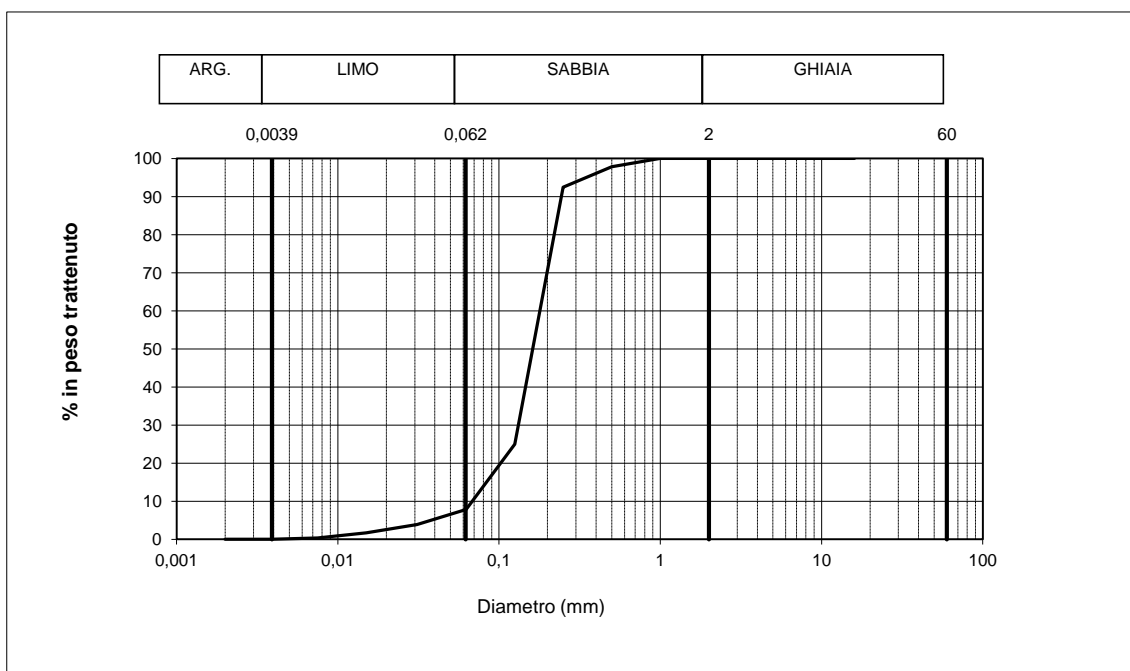
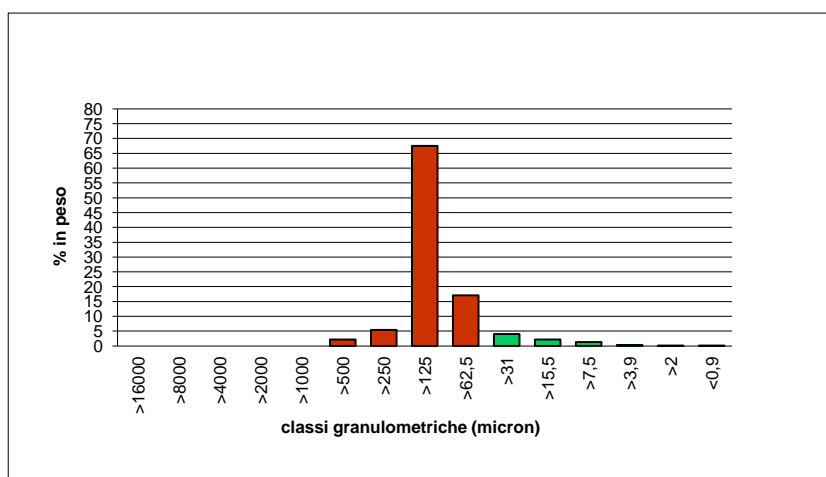
Campione: SC/12/0-50

### Analisi Granulometrica

Classi Principali (%)	
Ghiaia	0,00
Sabbia	92,17
Limo	7,77
Argilla	0,07

peso campione: 24,610 g

Classificazione del campione tramite le classi principali
<i>Sabbia debolmente limosa</i>



Località: Porto Salerno

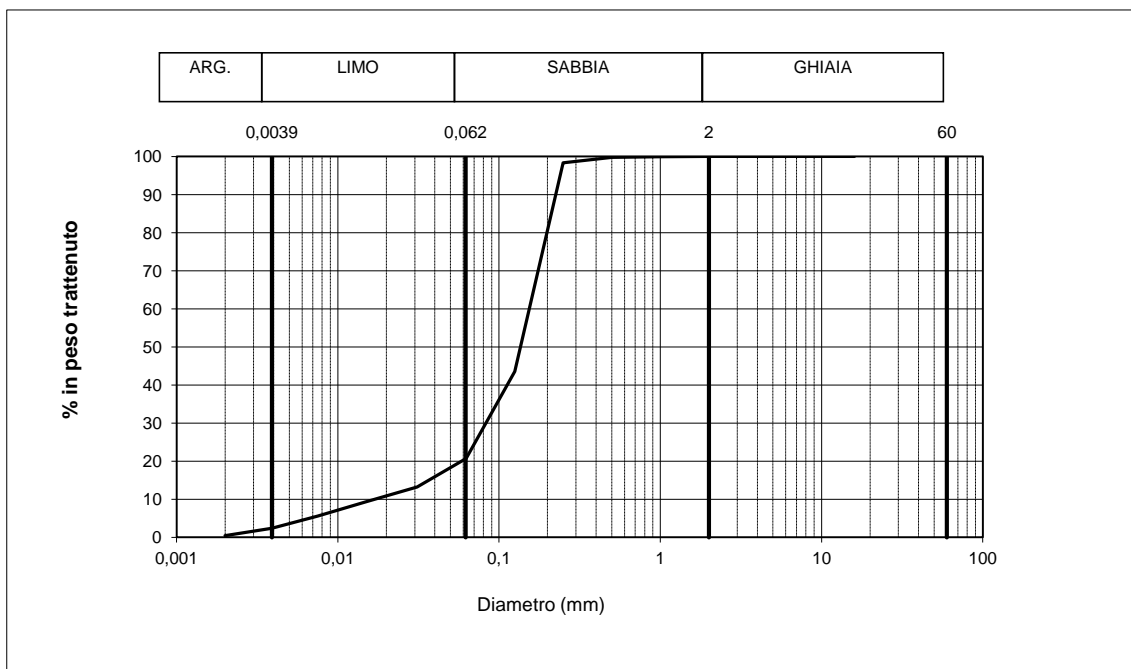
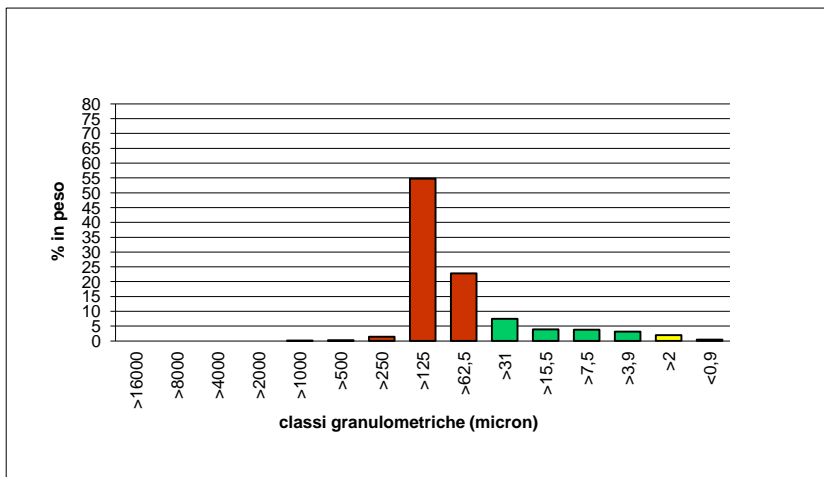
Campione: SC/12/50-100

### Analisi Granulometrica

Classi Principali (%)	
Ghiaia	0,00
Sabbia	79,28
Limo	18,36
Argilla	2,36

peso campione: 24,836 g

Classificazione del campione tramite le classi principali
<i>Sabbia limosa</i>





Località: Porto Salerno

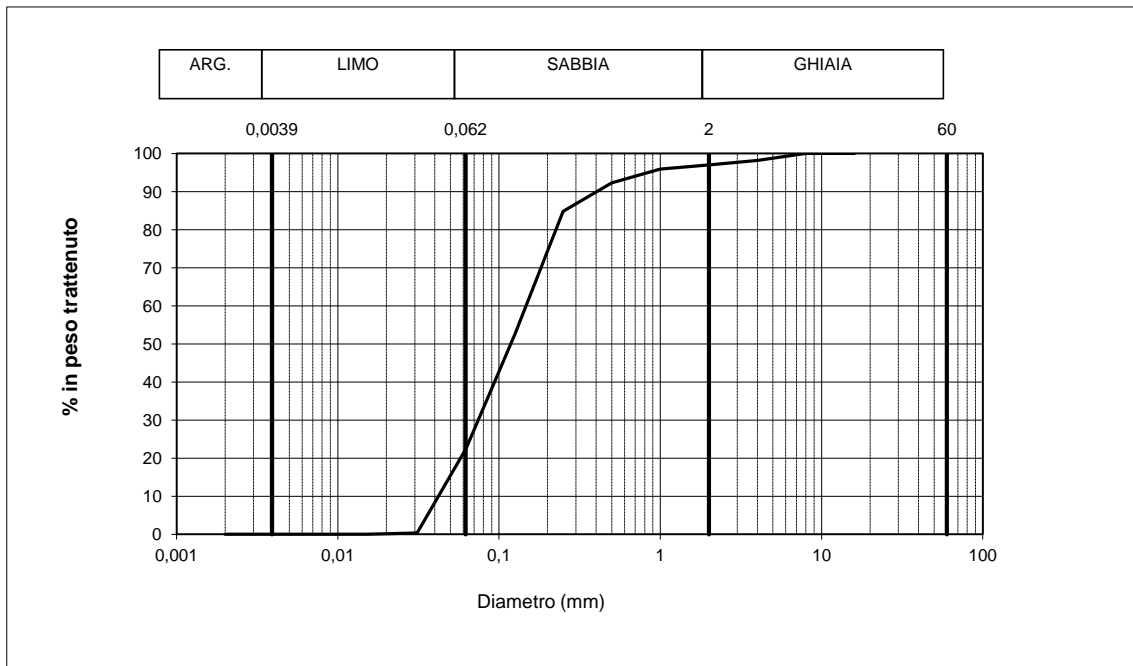
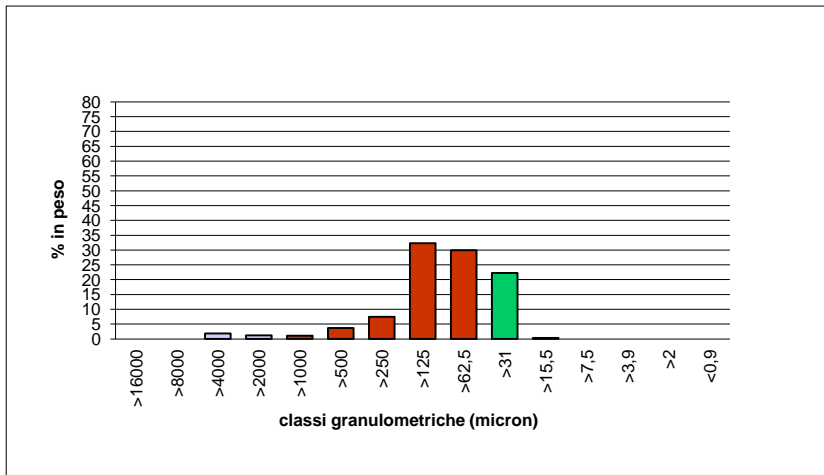
Campione: SC/13/0-50

### Analisi Granulometrica

Classi Principali (%)	
Ghiaia	3,00
Sabbia	74,43
Limo	22,56
Argilla	0,00

peso campione: 55,099 g

Classificazione del campione tramite le classi principali
<i>Sabbia limosa</i>



Località: Porto Salerno

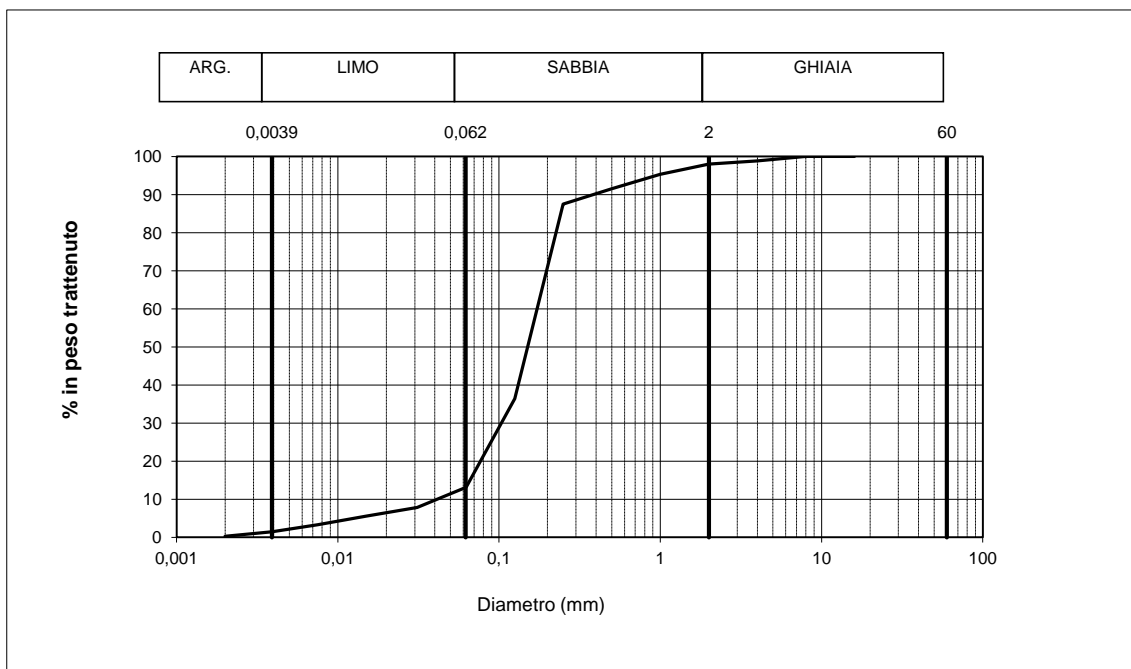
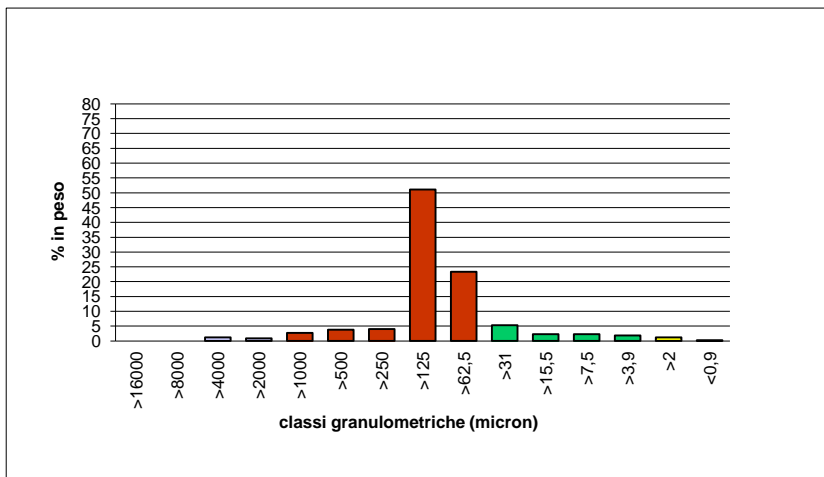
Campione: SC/13/100-150

### Analisi Granulometrica

Classi Principali (%)	
Ghiaia	2,00
Sabbia	84,87
Limo	11,71
Argilla	1,42

peso campione: 57,561 g

Classificazione del campione tramite le classi principali
<i>Sabbia limosa</i>



Località: Porto Salerno

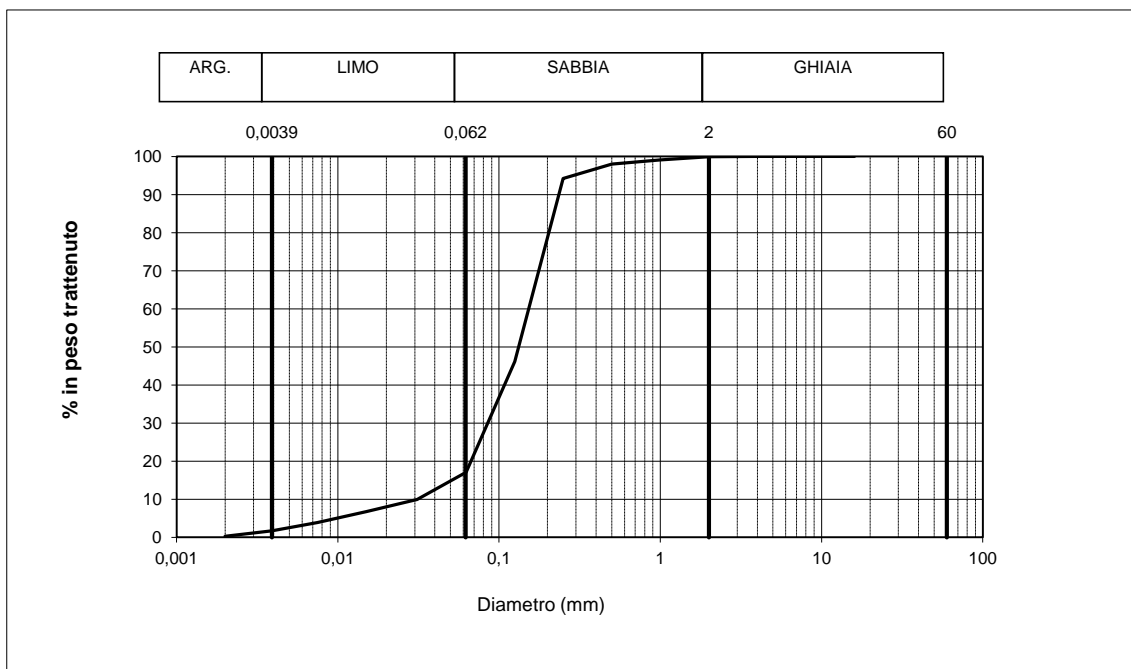
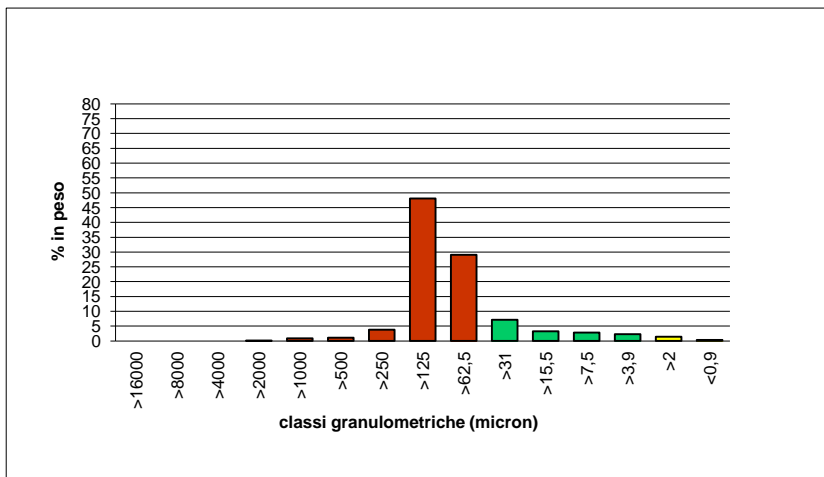
Campione: SC/13/150-200

### Analisi Granulometrica

Classi Principali (%)	
Ghiaia	0,08
Sabbia	82,86
Limo	15,38
Argilla	1,68

peso campione: 45,205 g

Classificazione del campione tramite le classi principali
<i>Sabbia limosa</i>



Località: Porto Salerno

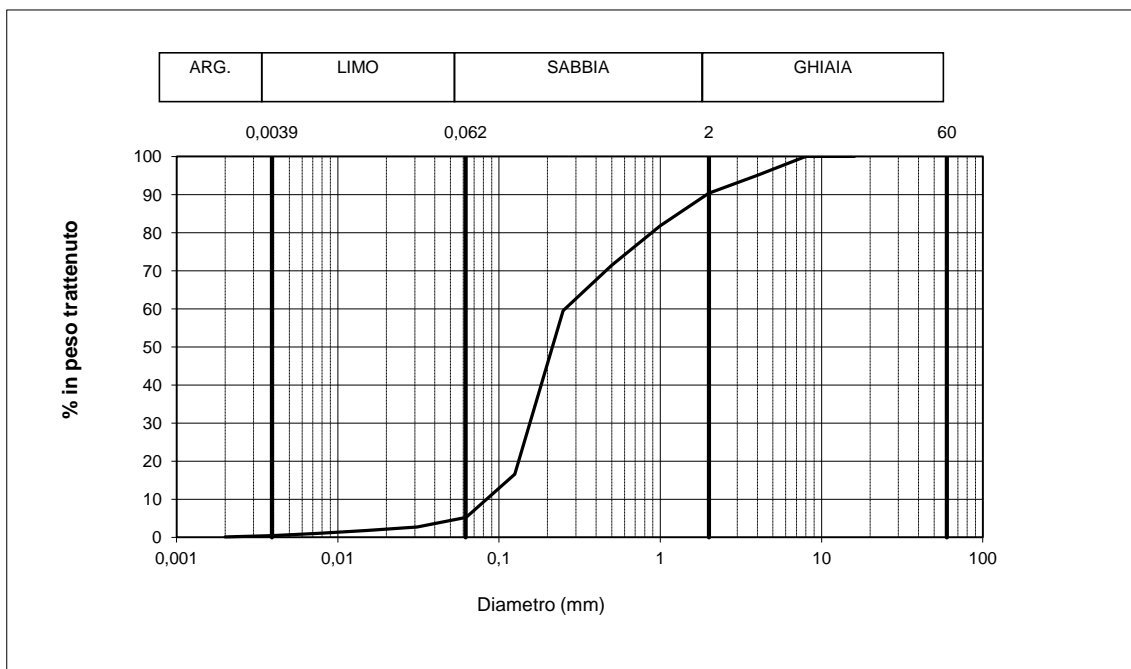
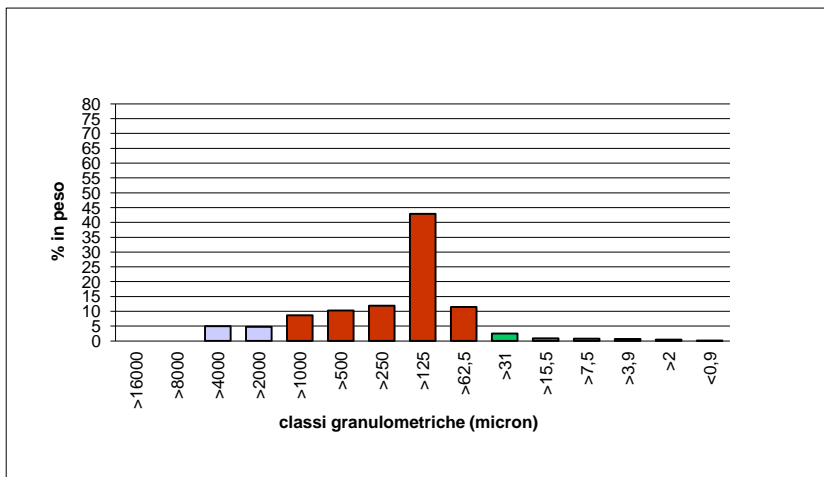
Campione: SC/13/50-100

### Analisi Granulometrica

Classi Principali (%)	
Ghiaia	9,64
Sabbia	85,16
Limo	4,73
Argilla	0,47

peso campione: 42,334 g

<b>Classificazione del campione tramite le classi principali</b>
<i>Sabbia debolmente ghiaiosa</i>



Località: Porto Salerno

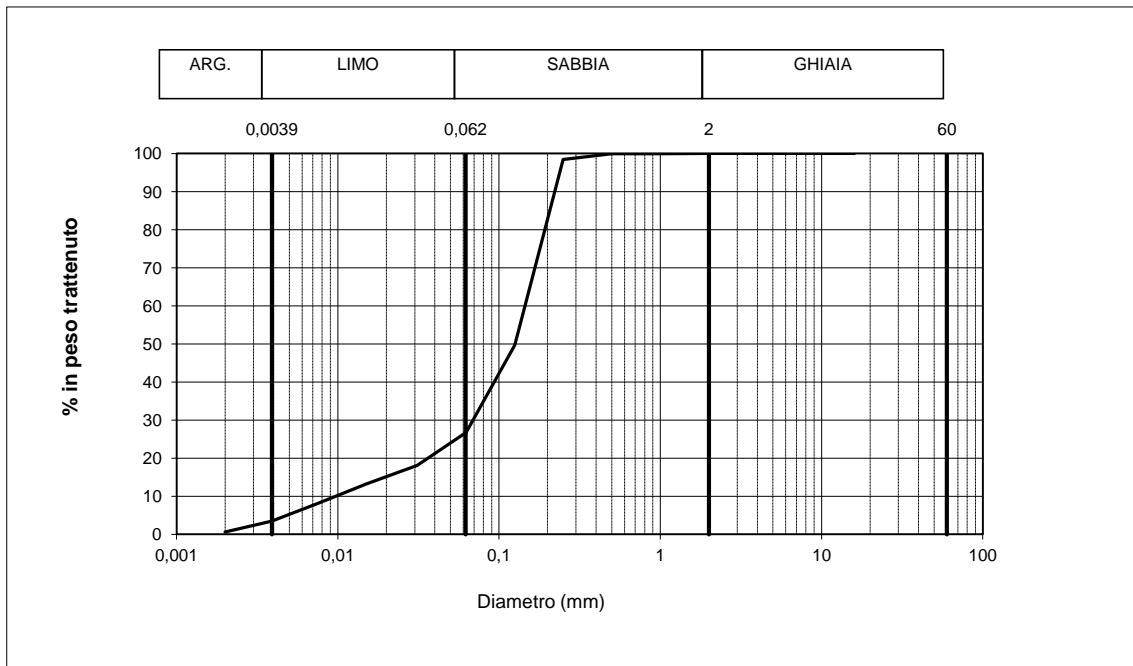
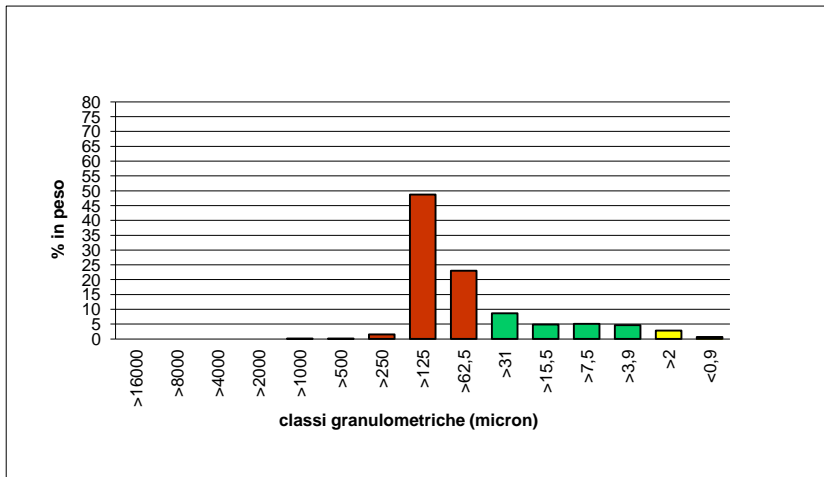
Campione: SC/14/0-50

### Analisi Granulometrica

Classi Principali (%)	
Ghiaia	0,00
Sabbia	73,26
Limo	23,29
Argilla	3,45

peso campione: 24,567 g

Classificazione del campione tramite le classi principali
<i>Sabbia limosa</i>



Località: Porto Salerno

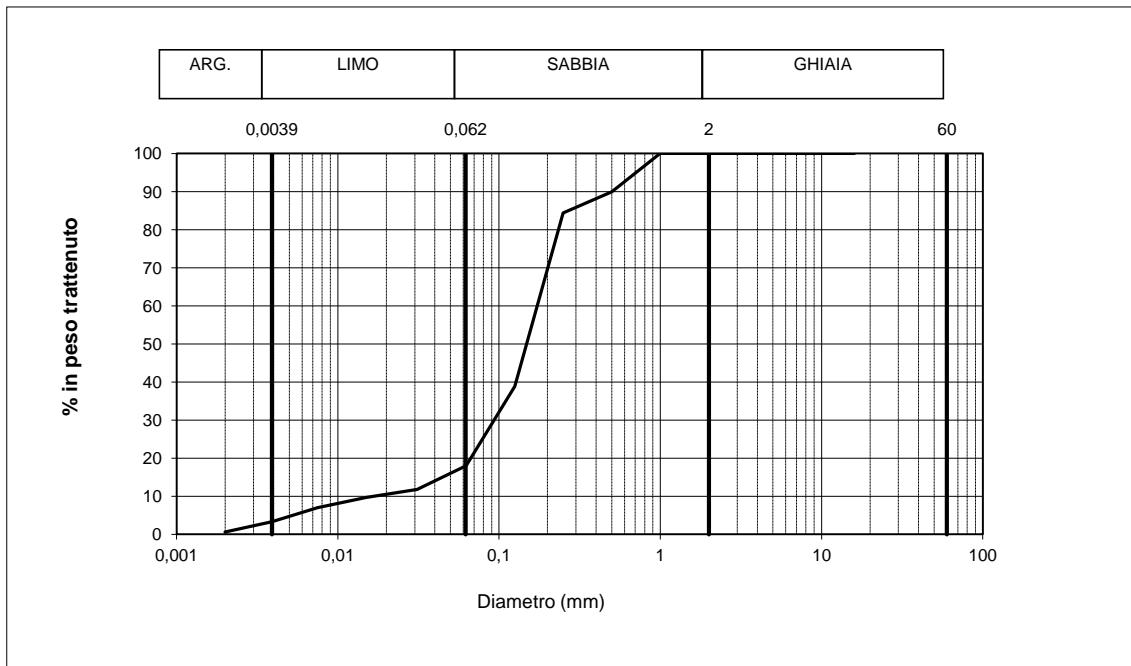
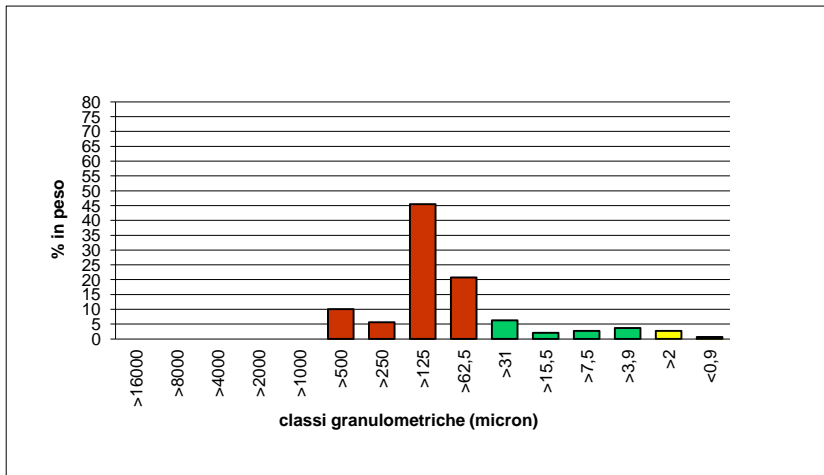
Campione: SC/14/50-100

### Analisi Granulometrica

Classi Principali (%)	
Ghiaia	0,00
Sabbia	81,95
Limo	14,72
Argilla	3,33

peso campione: 25,437 g

Classificazione del campione tramite le classi principali
<i>Sabbia limosa</i>



Località: Porto Salerno

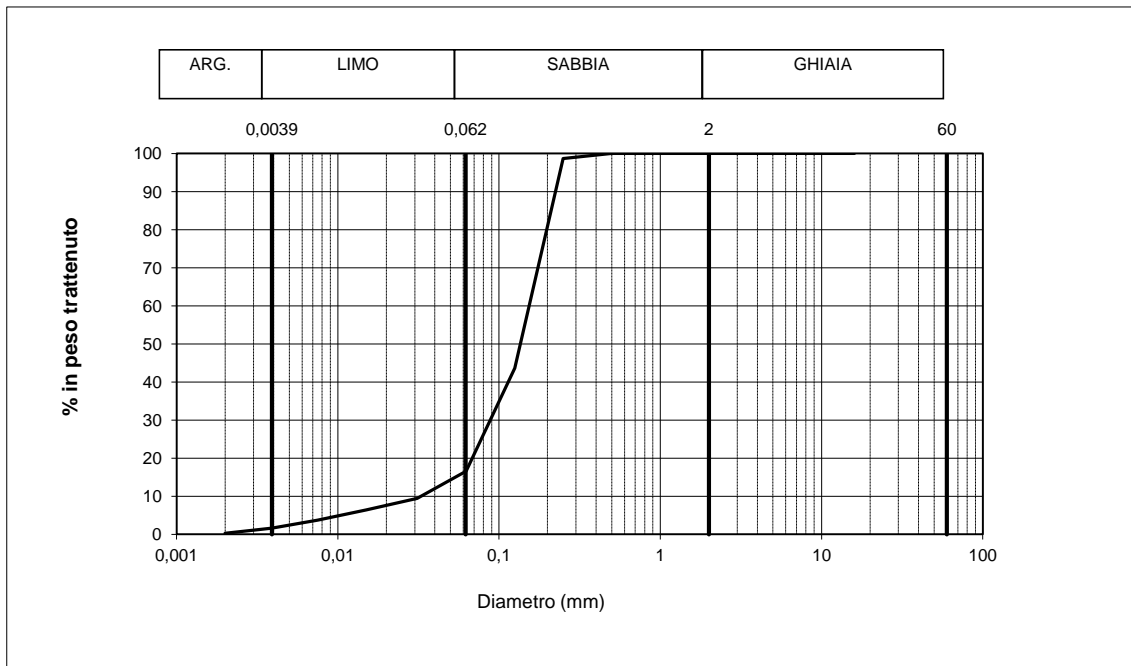
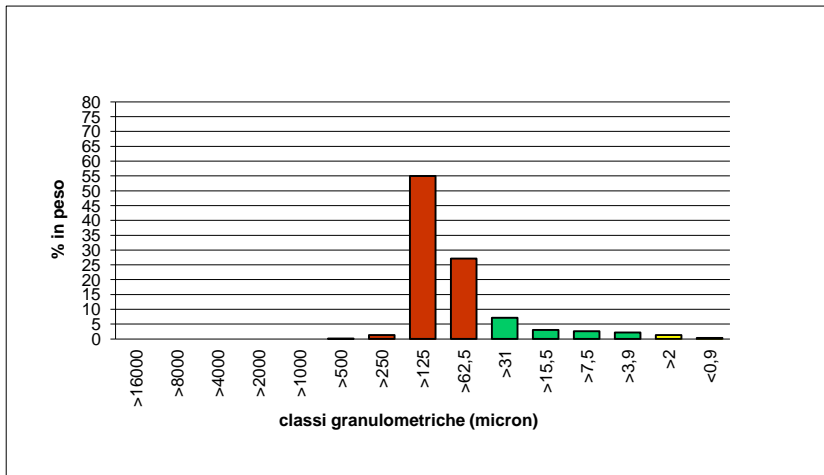
Campione: SC/15/0-50

### Analisi Granulometrica

Classi Principali (%)	
Ghiaia	0,00
Sabbia	83,43
Limo	14,96
Argilla	1,61

peso campione: 24,663 g

Classificazione del campione tramite le classi principali
<i>Sabbia limosa</i>



Località: Porto Salerno

Campione: SC/15/50-100

### Analisi Granulometrica

Classi Principali (%)	
Ghiaia	0,00
Sabbia	78,88
Limo	18,68
Argilla	2,44

peso campione: 24,019 g

Classificazione del campione tramite le classi principali
<i>Sabbia limosa</i>

