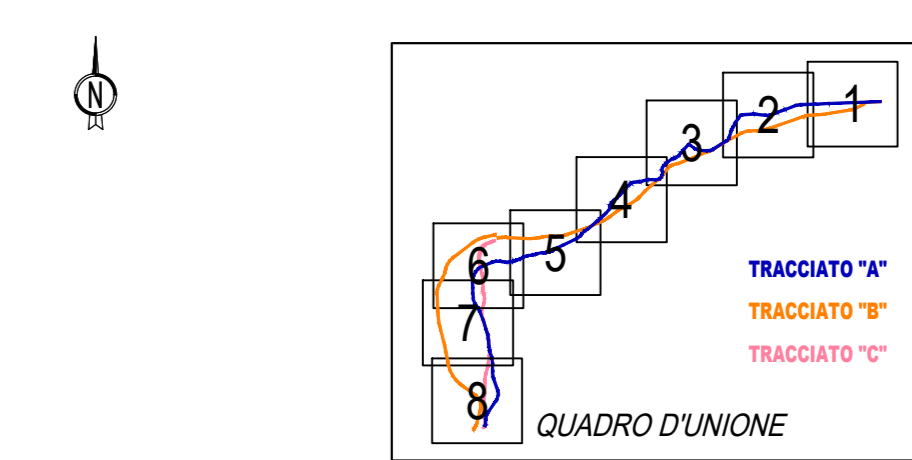


LEGENDA

- Formazioni granulari incoerenti;** depositi di ambiente fluvio- lacustre, da siltosi a sabbioso ghiaiosi con ciottoli. Formano pianure alluvionali, terrazzi fluviali e alvei fluviali; resistenza all'erosione molto bassa.
- Formazioni argillose;** argille e marne siltose. Rilievi collinari con modeste pendenze, soggetti a franosità per colamento; resistenza all'erosione molto bassa.
- Formazioni granulari semicoerenti;** sabbie calcareo- quarzose a volte parzialmente cementate con livelli arenacei e lenti conglomeratiche. Rilievi collinari con versanti mediamente acclivi; resistenza all'erosione media.
- Formazioni granulari semilitoidi;** calcareniti da fini a grossolane, talora con conglomerati, depositi calcareo-arenacei e calcareo-arenaceo-argillosi più o meno cementati; possono formare anche versanti molto ripidi, soggetti a frane per crollo. Resistenza all'erosione medio alta.
- Formazioni litoidi;** calcari stratificati bianchi granulari, con livelli di calcari dolomitici stratificati; talora formano pareti rocciose sub verticali, soggette a frane per crollo. Resistenza all'erosione molto alta.

ELEMENTI GEOMORFOLOGICI RILEVATI

- Orlo di scarpata morfologica
- Orlo di monoclinale hogback
- Orlo di scarpata d'erosione fluviale
- Orlo e piede della scarpata di raccordo tra "Altopiano delle Murge" e "Fossa Bradanica"
- Corpo di frana per colamento
- Corpo di frana per scorrimento
- Corpo di frana per colamento/scorrimento
- Superficie con forme di dilavamento prevalentemente diffuso
- Alveo in approfondimento
- Calanco isolato
- Dolina
- Depressione chiusa
- Pozza d'acqua
- Area di cava abbandonata
- Orlo di scarpata di cava



LEGENDA

Campagna 2019 - 2020

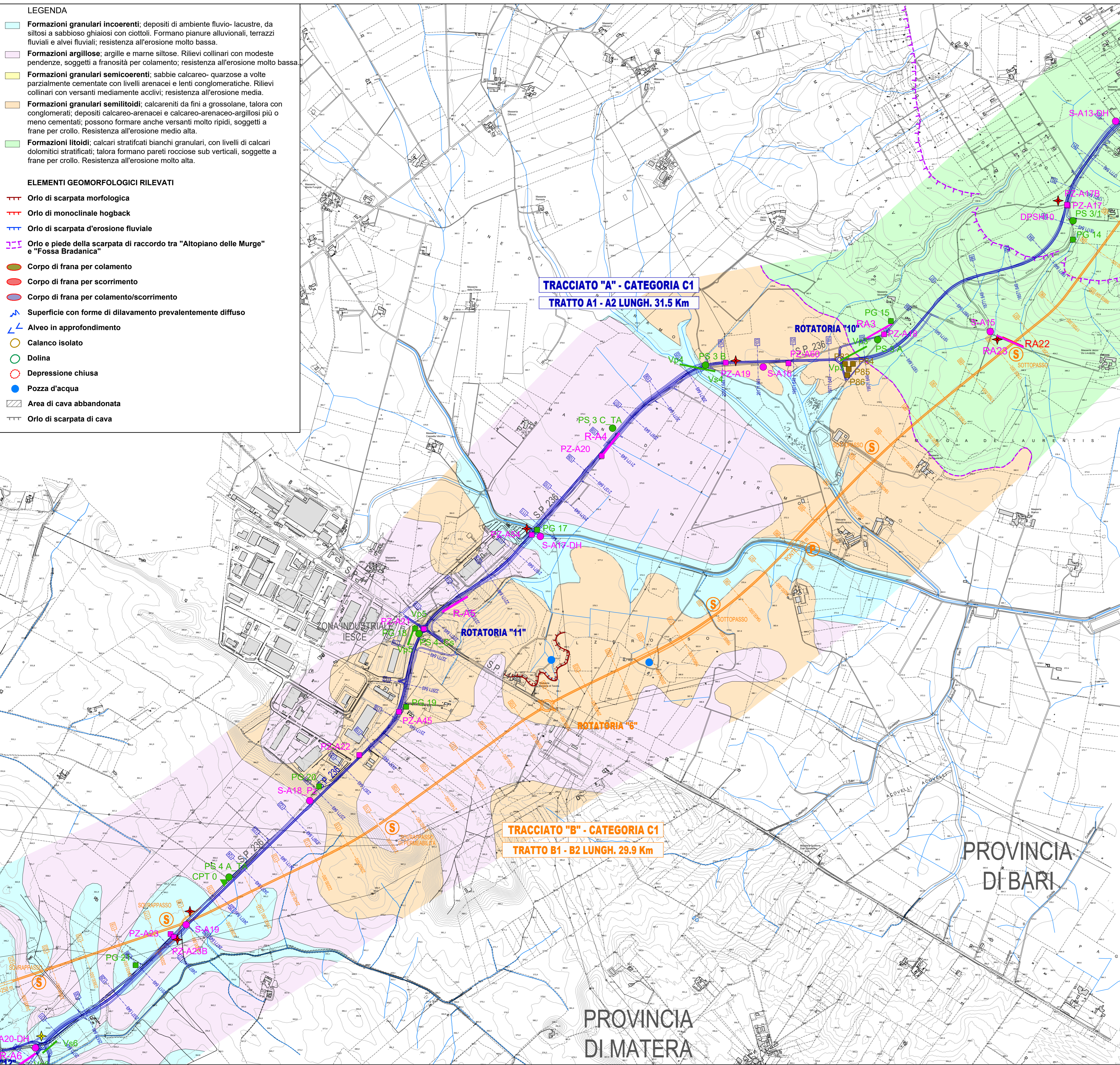
- S Sondaggio geognostico
- S_DH Sondaggio geognostico condizionato a Down Hole
- S_Pz Sondaggio geognostico condizionato a Piezometro
- PZ Pozzetto esplorativo
- DPSH Prove penetrometriche dinamiche
- R Stendimento Sismico a rifrazione
- Prelievo campioni ambientali
- Prelievo campioni acqua di falda dai piezometri installati
- P71 Pozzetti indaganti ambientali svincoli (2020 - 2021)

Campagna 2007

- PS_Cs/TA Sondaggio geognostico con piezometro Cs (Casagrande) TA (Tubo aperto)
- PG Pozzetto esplorativo
- CPT Prova penetrometrica
- Vp-Vs Stendimento Sismico a rifrazione

Campagna ANAS 2017

- S23 Sondaggio geognostico



Anas SpA
Direzione Centrale Progettazione

COLLEGAMENTO MEDIANO "MURGA - POLLINO"
TRATTO GIOIA DEL COLLE - MATERA - FERRANDINA - PISTICCI
BY-PASS DI MATERA

PROGETTO DI FATTIBILITÀ TECNICO ECONOMICA

IL PROGETTISTA Dott. Ing. Dino Bonadies Ordine Ingegneri Provincia di Perugia n° AB29	IL GRUPPO DI PROGETTAZIONE: Ing. D. BONADIES Ing. M. RASIMELLI Ing. P. LOSPENNATO Ing. S. PELLEGRINI Ing. M. PROCACCI Ing. R. CERUGLIANI Ing. M. CARAFFINI Geom. M. BINAGLIA			
IL GEOLOGO: Dott. Geol. Stefano Piazzoli Ordine Geologi Regione Umbria n° 107	MANDATARIA VAMS ingegneria MANDANTE Ing. N. SARACA Ing. A. NUNZIATI Ing. M. PROIETTI			
IL RESPONSABILE DEL S.I.A. Dott. Arch. Enrica Rasimelli Ordine Architetti, Paisaggisti, Pianificatori e Conservatori Provincia di Perugia n° 430	MANDANTE SETAC S.r.l. Ing. L. MONTERISI Ing. G. CICIARELLO			
IL COORDINATORE PER LA SICUREZZA IN FASE DI PROGETTAZIONE Dott. Ing. Dino Bonadies Ordine Ingegneri Provincia di Perugia n° AB29	MANDANTE studio R.B.A. Ing. F. PACCAPELO Ing. S. GIOTTA			
VISTO: IL RESPONSABILE DEL PROCEDIMENTO	VISTO: IL VICE DIRETTORE AREA INGEGNERIA SPECIALISTICA	VISTO: IL RESPONSABILE DI AREA	PROTOCOLLO	DATA

GEOLOGIA E GEOTECNICA
CARTA GEOMORFOLOGICA
TAV. 4 DI 8

CODICE PROGETTO PZ138	CODICE FILE T00_IA00_GEO_CG12_C	REVISIONE	SCALA:
PROGETTO L0715Z	UN. PROG. 0020	N. PROG. 0020	CODICE ELAB. T00IA00GEOCG12
C	AGGIORNAMENTO	GENNAIO 2022	PIAZZOLI
B	AGGIORNAMENTO	GIUGNO 2021	PIAZZOLI
A	PRIMA EMISSIONE	SETTEMBRE 2020	PIAZZOLI
Revisione	Descrizione	Data	Redatto
			Verificato
			Approvato